

# 港湾整備事業

東北海道は、酪農に適した冷涼な気候・広大な大地や寒流・暖流の混ざり合う好漁場を有する地域であり、全国有数の生乳生産量や漁業生産量を誇り、我が国の食料供給基地として非常に重要な役割を果たしています。根室港では、平成29年5月に農水産物輸出促進基盤整備事業に係わる連携水揚港湾の認定、釧路港では平成31年3月に西港区において大型船舶による穀物の大量一括輸送を可能とする国際物流(バルク)ターミナルが供用を開始しています。

港湾整備では、引き続き東北海道と本州方面や海外との更なる物流効率化・交流円滑化を図るとともに、地場産業の拠点や生活基盤として地域の特性を活かした物流ネットワークの維持・形成を図っていきます。

## 釧路港

西港区では、港内静穏度向上と漂砂の抑制を目的とした新西防波堤の整備と船舶の円滑な利用を確保する泊地浚渫を実施します。東港区では、老朽化した西防波堤の改良を実施します。



釧路港西港区新西防波堤整備状況

## 十勝港

飼料原料を運搬する大型貨物船などの船舶の安全な利用を確保するため、航路等の浚渫を実施します。



十勝港本港地区航路浚渫状況

## 根室港

花咲地区では、新たな輸成長分野として見込まれる農水産物の輸出増加に対応し、水産物の輸出競争力強化を図るため、屋根付き岸壁における岸壁部の整備を実施します。



根室港花咲地区屋根付き岸壁部整備状況

## 霧多布港

利用船舶の安全航行を確保するため、北防波堤の改良及び用地護岸の整備を実施します。



霧多布港本港地区港湾施設用地護岸整備状況

## 港湾整備事業の概要

事業区分	港湾名	地区名	事業の概要
港湾整備事業	重要港湾 釧路港 (国際バルク戦略港湾)	西港区 東港区	新西防波堤、水深14m泊地 西防波堤改良
	重要港湾 十勝港	本港地区 外港地区	水深14m航路、水深13m航路 水深2m泊地
	重要港湾 根室港	花咲地区	水深5.5m岸壁改良、水深6m岸壁改良
	地方港湾 霧多布港	本港地区	北防波堤改良、港湾施設用地護岸

# 空港整備事業

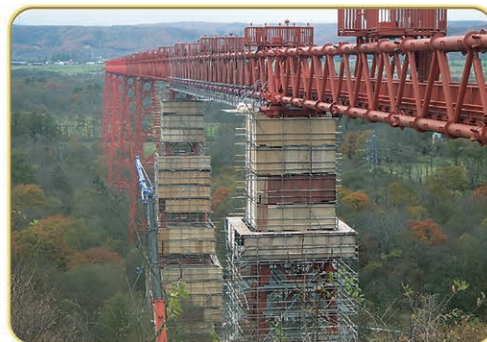
東北海道は、世界自然遺産の知床、阿寒・釧路湿原の他多数のラムサール条約登録地など、自然に恵まれており、多数の国内・国外の観光客が訪れる中、釧路空港は広域的な観光周遊の玄関口として重要な役割を担っています。

国内・国外航空路線網の基幹空港である釧路空港において、「観光先進国」の実現に資するよう、航空機の安全運航に必要な基本施設等の老朽化対策、滑走路端安全区域の整備事業を実施します。

## 釧路空港

航空機の安全かつ安定した運航を維持するため、滑走路などの老朽化対策を進めます。また、航空機がオーバーラン又はアンダーシュート<sup>注</sup>を起した場合に航空機の損傷を軽減させるため、滑走路端の外側に設ける平坦な用地(滑走路端安全区域(RESA))の造成を行います。

(注：アンダーシュート：航空機の着陸において着陸地点の手前に接地すること)



釧路空港進入灯橋梁改良状況

## 空港整備事業の概要

空港種別	空港名	事業の概要
国管理空港	釧路空港	滑走路改良、場周柵改良、進入灯橋梁改良、滑走路端安全区域造成