



釧路港西港区 航路・泊地浚渫状況



岩保木水門から望む 釧路湿原の夕日



北海道教育大学釧路校 釧路湿原フィールドワーク



阿寒・摩周・釧路湿原ルート(硫黄山)

共に北海道の未来を創る  
第9期北海道総合開発計画

釧路川 祝 選奨土木遺産 認定  
旧岩保木水門

こん  
せん



秀逸な道(美幌峠頂上付近)

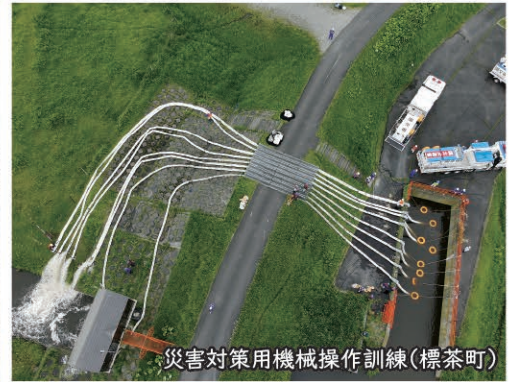
# 令和8年度 釧路開発建設部 管内事業概要



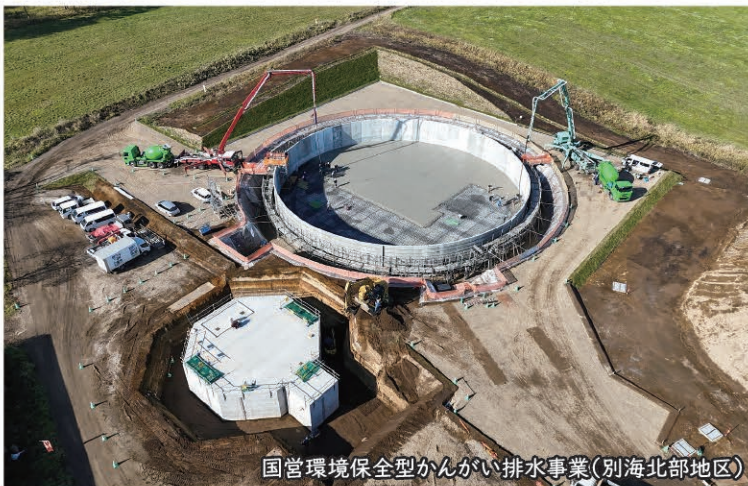
釧路川のカヌー利用



地域共創インフラツアー(新釧路川治水編)



災害対策用機械操作訓練(標茶町)



国営環境保全型かんがい排水事業(別海北部地区)



尾幌糸魚沢道路 整備状況(別寒辺牛川橋)



あしたを創る 北の知恵

北海道開発局 釧路開発建設部

〒085-8551 釧路市幸町10丁目3番地 ☎0154 (24) 7000

公式ホームページ

<https://www.hkd.mlit.go.jp/ks/>



X(旧ツイッター)

[https://x.com/mlit\\_hkd\\_ks](https://x.com/mlit_hkd_ks)

