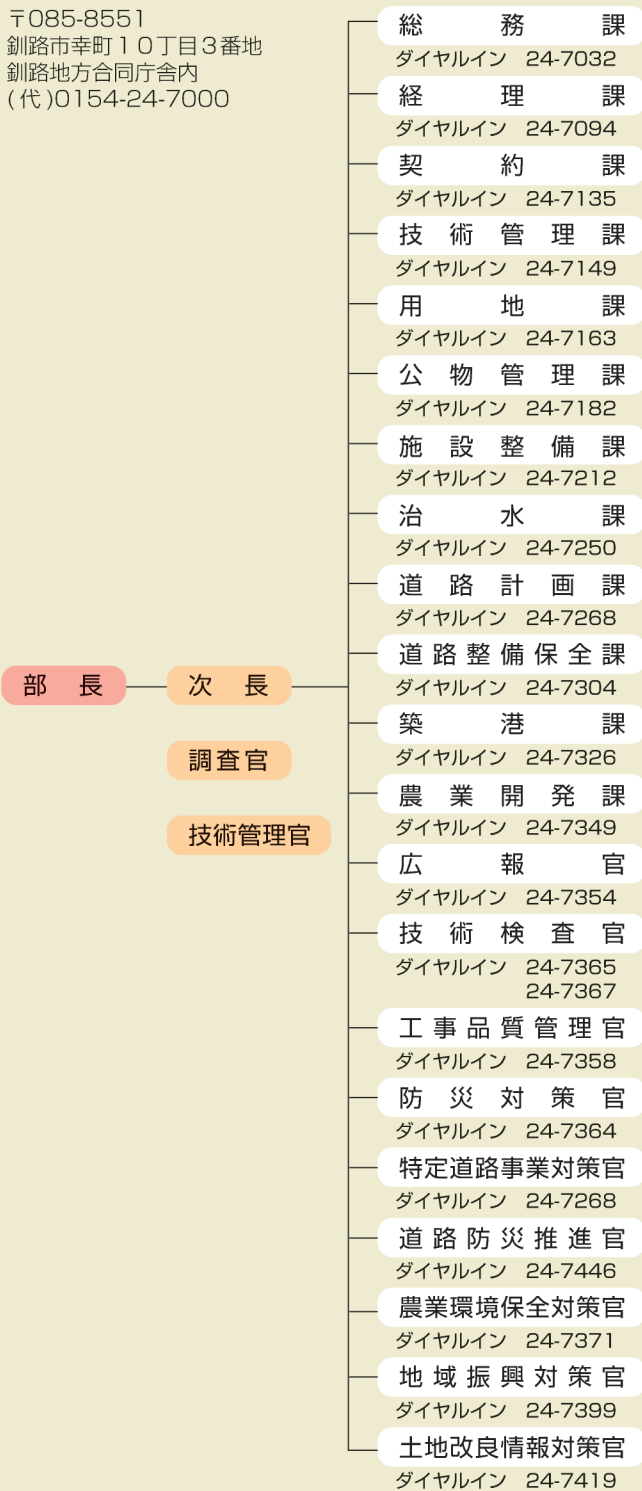


# 釧路開発建設部の機構

## 本部

### ●釧路開発建設部

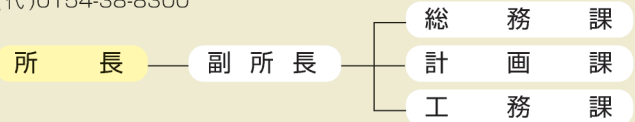
〒085-8551  
 釧路市幸町10丁目3番地  
 釧路地方合同庁舎内  
 (代)0154-24-7000



## 事務所

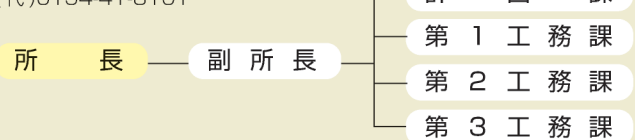
### ●釧路河川事務所

〒088-0613 釧路郡釧路町若葉1丁目28番地3  
 (代)0154-38-8300



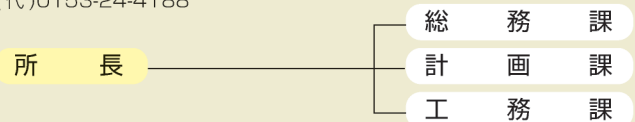
### ●釧路道路事務所

〒085-0816 釧路市貝塚3丁目3番15号  
 (代)0154-41-8101



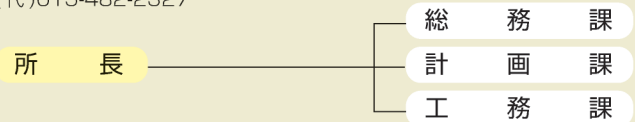
### ●根室道路事務所

〒087-0026 根室市敷島町1丁目5番地  
 (代)0153-24-4188



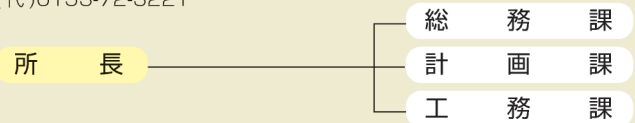
### ●弟子屈道路事務所

〒088-3202 川上郡弟子屈町鈴蘭4丁目4番1号  
 (代)015-482-2327



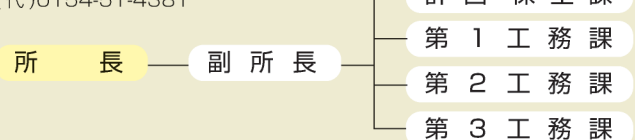
### ●中標津道路事務所

〒086-1063 標津郡中標津町東23条北1丁目1番地  
 (代)0153-72-3221



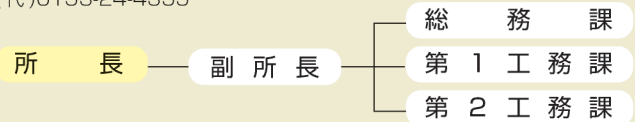
### ●釧路港湾事務所

〒084-0914 釧路市西港1丁目  
 (代)0154-51-4381



### ●根室港湾事務所

〒087-0055 根室市琴平町1丁目38番地根室港湾合同庁舎内  
 (代)0153-24-4355



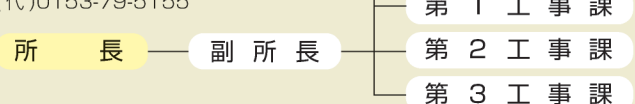
### ●釧路農業事務所

〒085-8551 釧路市幸町10丁目3番地釧路地方合同庁舎内  
 (代)0154-24-7445



### ●根室農業事務所

〒086-0214 野付郡別海町別海緑町116-3  
 (代)0153-79-5155



### ●道路緊急ダイヤル # 9910 (全国共通)

道路利用者からの通報を24時間受付、迅速に対応します。  
 例・道路に穴があいている・土砂崩れ・雪崩・落下物  
 ・道路附帯施設の破損等

### ●(財)日本道路交通情報センター

通行規制などの道路交通情報を提供します。  
 ・釧路開発建設部駐在 050-3369-6756  
 ・北海道地方情報 (一般道) 050-3369-6601  
 ・北海道高速情報 (高速道路) 050-3369-6760  
 ・携帯短縮ダイヤル (携帯電話のみ) # 8011  
 空き回線のない場合や深夜時間帯等は、録音テープによる提供になりますので予めご了承ください。