



平成30年10月23日

厳しい冬に向けて、万全の除雪体制を確保！

～除雪出陣式を開催します～

釧路開発建設部 釧路道路事務所では、除雪出陣式を下記のとおり開催いたしますので、お知らせします。

この出陣式は、本格的な降雪期を迎えるに当たり、釧路道路事務所管内の国道9路線・総延長約291kmにおける冬期間の道路交通の安全確保及び作業の安全を図るため、除雪機械を各除雪基地へ配備し、除雪体制を整えることに併せて開催するものです。

記

- 1 日 時 : 平成30年11月1日(木) 10:40～11:10(雨天時は車庫内で実施)
- 2 場 所 : 釧路開発建設部 釧路東管理ステーション(釧路外環状道路 釧路東IC)
(釧路郡釧路町別保原野南24線 ～別紙1参照)
- 3 内 容 : 別紙1, 2のとおり
- 4 そ の 他 : (1)悪天候等により開催を中止する場合は、当部から連絡しますので、取材を希望される方は、10月29日(月)17:00までに問合せ先(武藤)へ御連絡をお願いします。
(2)10時から工事受注者による安全祈願祭が執り行われます。

【問合せ先】 国土交通省 北海道開発局 釧路開発建設部

釧路道路事務所 所長 武藤 秀樹 電話：0154-41-8101

道路整備保全課 課長 坪西 国夫 電話：0154-42-7100

釧路開発建設部ホームページ <http://www.hkd.mlit.go.jp/ks/index.html>



釧路道路事務所 除雪出陣式の開催について

【概要】

除雪出陣式は、本格的な降雪期を迎えるに当たり、釧路道路事務所管内の国道9路線・総延長約291kmにおける冬期間の道路交通の安全確保及び作業の安全を図るため、除雪機械を各除雪基地へ配備し、除雪体制を整えることに併せて開催するものです。

【除雪出陣式内容】

- 10:40 開会の挨拶
- 10:45 受注者代表の安全宣言
- 10:50 除雪車運転前点検
- 10:55 除雪車運転前点検結果報告
- 11:00 除雪車出陣号令
- 11:10 閉会

※参加予定

除雪車 6台
関係者 約40人

【釧路道路事務所の管轄】

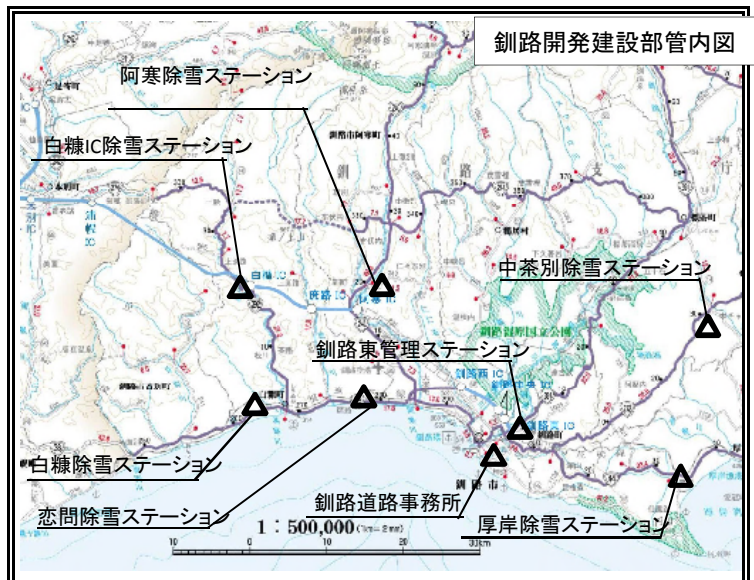
釧路道路事務所では、国道38号、44号、240号、272号、274号、391号、392号、道東道、釧路外環状道路の9路線、延長約291kmを管理しています。

これらの国道を除雪基地8か所、計36台の除雪車で除排雪や路面凍結対策を行っており、今回は、その内6台の除雪車が出陣式に参加します。

除雪車一覧表

機械名	台数
除雪トラック	21
除雪グレーダ	3
ロータリ除雪車	4
除雪ドーザ	4
小形除雪車	2
凍結防止剤散布車	2
台数	36

【開催場所】



除雪作業と除雪機械の紹介

1. 新雪除雪

新たに降り積もった雪を、走行車線から取り除きます。

除雪トラックや除雪グレーダで路側または路外に除雪したり、除雪ドーザで交差点などの特定箇所を除雪します。



〈除雪トラック〉



〈除雪ドーザ〉

2. 路面整正

凸凹になった路面を平坦にし、車を走りやすくします。

除雪トラックや除雪グレーダで、通行に必要な幅員と路面の平坦性を確保します。



〈除雪グレーダ〉

3. 歩道除雪

早朝に、歩道に積もった雪を通勤・通学の時間帯までに除雪します。

小型除雪車に装備したロータリ装置やブレード装置で、歩道に降り積もった雪を除雪します。

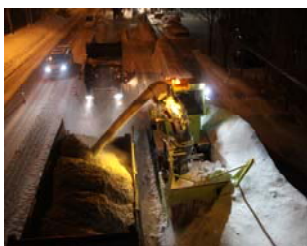


〈小型除雪車〉

4. 運搬排雪

除雪の際、道路脇に高く積み上げられた雪を、次の降雪に備えて排雪します。

路側に堆雪した雪堤を切り崩してロータリ除雪車でダンプトラックへ積み込み、雪堆積場へ運搬します。



〈ロータリ除雪車〉

5. 凍結防止剤等散布

氷板や圧雪アイスバーンのツルツル路面が発生する場合に、凍結防止剤や防滑材を散布してツルツル路面の解消を図ります。

凍結防止剤散布車で坂道や交差点部などで発生したツルツル路面へ凍結防止剤(塩化ナトリウム等)や防滑材を散布します。



〈凍結防止剤散布車〉

除雪作業を円滑に行うため、御理解と御協力をお願いします。

- 1 除雪作業は基本的には交通量の少ない深夜から早朝にかけて作業を行いますので、快適、安全な朝の通勤通学のために、除雪作業に伴う振動や騒音の発生にご理解願います。
- 2 路上駐車や放置自転車は、円滑な除雪作業の妨げになりますので、路上への車両の放置はご遠慮願います。
- 3 車道や歩道への雪出しは、交通事故や道路障害の原因となりますので、ご遠慮ください。
- 4 機械除雪のため、玄関前に雪が残ることがあります。除雪後の残雪処理は、各ご家庭でお願いします。
- 5 市街地の交差点及び郊外の坂等に砂箱を設置しています。路面が凍結している場合等において砂まきにご協力願います。