

令和 4 年 3 月 1 日

釧路川・新釧路川の地震・津波パネル展を開催

～被災の記憶を風化させないために～

北海道東部太平洋沿岸は地震多発地帯であり、過去に数多くの地震が発生し、新釧路川等でも大きな被害を受けています。

釧路開発建設部では、地震や津波による過去の被災の記憶を風化させないために、下記のとおり『地震・津波』のパネル展を開催します。

今年には東日本大震災から11年、釧路沖地震（平成5年1月）から29年が経過しました。東日本大震災では、河川への津波遡上が確認され、釧路沖地震では河川堤防に甚大な被害が発生しています。

このパネル展は過去の災害や被災の記憶を風化させないことや地域の方々への地震・津波災害の啓発を目的として、平成25年度から開催しています。

記

- 開催期間 令和4年3月4日（金）～ 3月10日（木）
- 開催場所 イオンモール釧路昭和 1F レストラン街 東側入り口
（釧路市昭和中央4丁目18番1号）
- 展示時間 午前10時～午後5時
- 展示内容 別紙1、2参照

※イオンモール釧路昭和での撮影等については、事前の許可が必要となりますので、取材を希望される方は、事前に釧路開発建設部治水課（0154-24-7250）まで申してください。

【問合せ先】 国土交通省 北海道開発局 釧路開発建設部

治水課 課長 池田 共実 電話：0154-24-7250（内線 3291）

治水課 流域計画官 濱中 昭文 電話：0154-24-7250（内線 3288）

釧路開発建設部ホームページ <https://www.hkd.mlit.go.jp/ks/>



釧路川・新釧路川 地震・津波パネル展

実施概要

北海道東部太平洋沿岸は地震多発地帯であり、過去に数多くの地震が発生し被災を受けていることから、釧路開発建設部では平成 25 年度から『地震・津波』のパネル展を開催しています。

パネル展では、過去の釧路沖地震や十勝沖地震、東日本大震災時の釧路市内、国土交通省緊急災害対策派遣隊(TEC-FORCE)による排水活動状況(東日本大震災時の東北地方への支援)のパネル展示を実施します。

開催場所等

イオンモール釧路昭和

開催期間: 令和4年3月4日(金)～3月10日(木)

開催場所: イオンモール釧路昭和 1F レストラン街 東側入り口

(住所: 釧路市昭和中央 4 丁目 18 番 1 号)

主 催: 北海道開発局 釧路開発建設部

協 力: イオンモール釧路昭和

展示内容(予定)

- ・釧路沖地震(平成 5 年)及び十勝沖地震(昭和 27 年)による被害状況
- ・東日本大震災による釧路の被害状況
- ・東日本大震災発生時における樋門の遠隔操作により被害を食い止めた事例
- ・排水ポンプ車による浸水区域の排水活動状況(東北地方への支援)
- ・釧路市津波防災マップ
- ・令和 3 年 7 月に公表された津波浸水想定区域図
- ・東日本大震災発生時における釧路川支川のアセツ川に津波が遡上した様子(ビデオ映像)
- ・釧路市や厚岸町における津波シミュレーション(ビデオ映像)

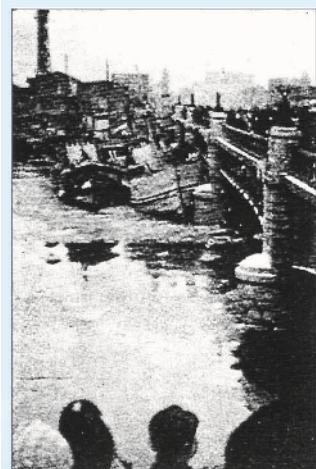
＜過去の実施状況＞

【展示内容】 釧路沖地震の被害状況など

【状況写真】



釧路川・新釧路川 地震・津波パネル展



十勝沖地震（1952.3.4）
津波により流された数隻の船と
流水が衝突した幣舞橋



釧路沖地震（1993.1.15）
崩壊した道路に巻き込まれた車両（国道4号厚岸町糸魚沢）



東日本大震災（2011.3.11）
釧路川左岸地域が浸水（天町、入舟、知人町の一部）
（釧路市道東経済センタービルより撮影）

忘れていませんか？
十勝沖地震（1952）から70年
釧路沖地震（1993）から29年
東日本大震災（2011）から11年



東日本大震災（2011.3.11）
釧路市にも2mを超える津波が襲来
写真提供：釧路商工会議所

会場：イオンモール釧路昭和 1F レストラン街 東側入り口
期間：令和4年3月4日（金）～3月10日（木）
内容：主な地震津波災害などに関するパネル展
主催：国土交通省北海道開発局釧路開発建設部
協力：イオンモール釧路昭和
お問合せ：釧路開発建設部 治水課 TEL:0154-24-7250