



令和4年3月11日

国道38号釧路新道の通行方法の変更について

釧路開発建設部が整備を進めている、国道38号釧路新道事業において、現道の拡幅工事に伴い通行方法が変更となりますので、下記のとおりお知らせいたします。

引き続き、事業完了までの間、道路利用者の皆様には大変ご不便をおかけいたしますが、ご理解とご協力をお願いいたします。

記

1. 車線切替区間 釧路市大楽毛127番314
～ 釧路市音羽1番255 (L=1.4km)
2. 車線切替日時 令和4年 3月18日(金) 13時予定

※気象条件等により通行方法の切替日時を変更する場合があります。

※今後、再び車線の通行規制を伴う工事を予定しております。
通行規制の際には改めてお知らせいたします。

※詳細な通行方法は別紙をご覧ください。

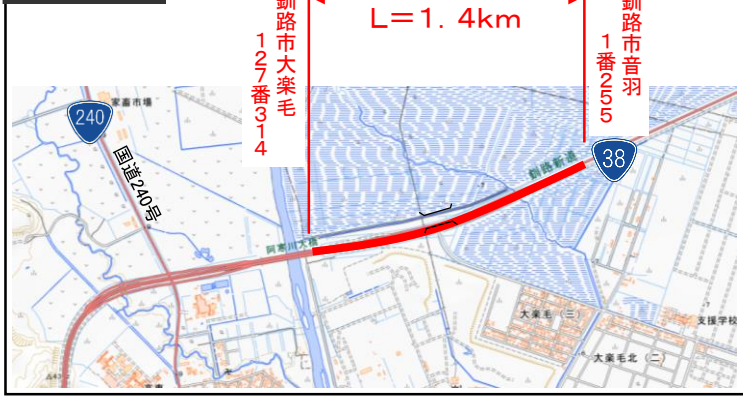
【問合せ先】 国土交通省 北海道開発局 釧路開発建設部
道路計画課 課長 大江 祐一 電話 0154-24-7268 (ダイヤルイン)
広報官 田中 邦彦 電話 0154-24-7354 (ダイヤルイン)
釧路開発建設部ホームページ <https://www.hkd.mlit.go.jp/ks/>



位置図

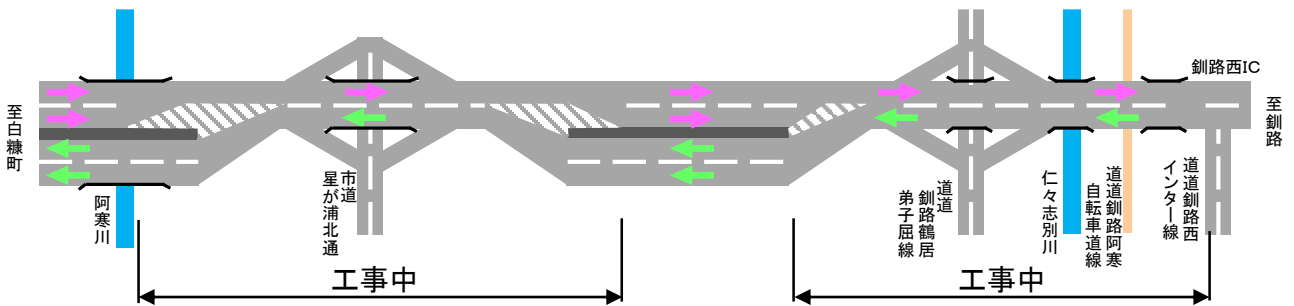


地理院地図 (電子国土Web)

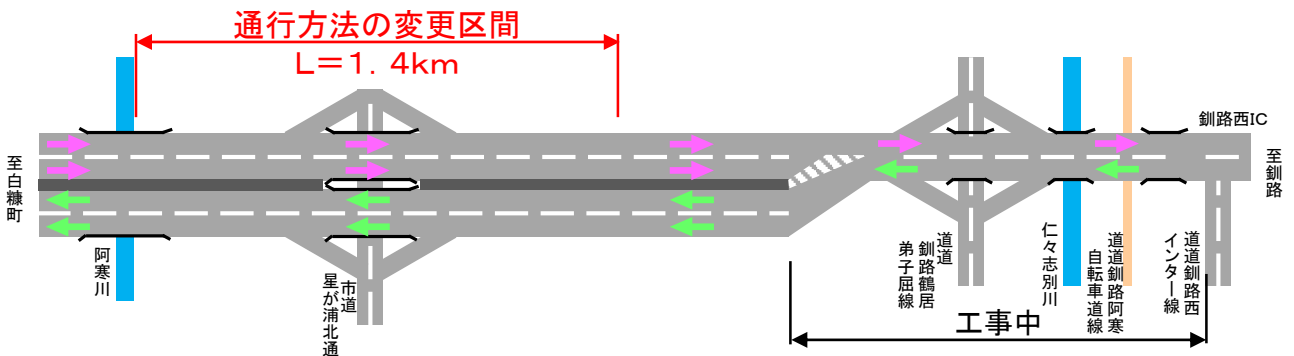


【通行方法の変更内容】 ※下図は車両通行方法のイメージであり実際の運用と異なる場合があります。

現在の通行方法

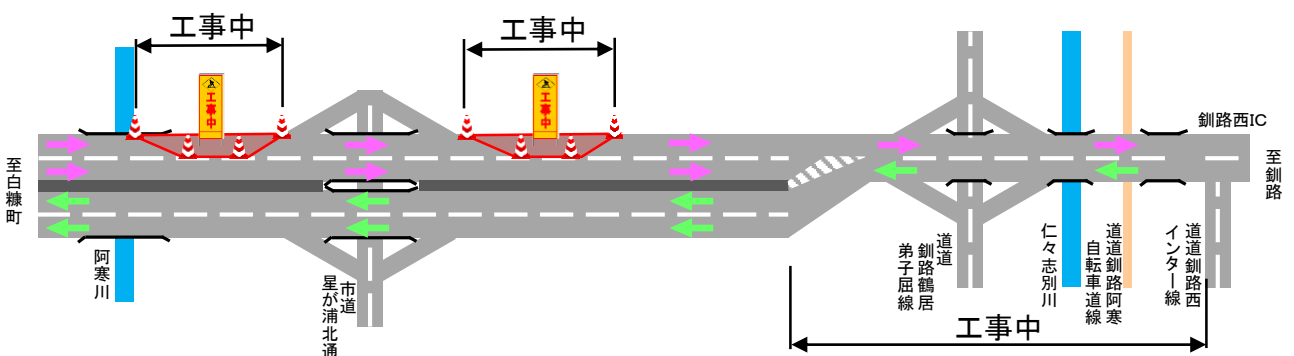


令和4年3月18日(金)13時から当面の通行方法



※気象条件等により通行方法の切替日時を変更する場合があります。

今後の工事の際の通行方法(予定)



※今後、再び車線の通行規制を伴う工事を予定しております。通行規制の際には改めてお知らせいたします。道路利用者の皆様には大変ご不便をおかけすることになりますが、ご理解とご協力をお願いいたします。