

ウポポイ

NATIONAL AINU MUSEUM and PARK
民族共生象徴空間

令和4年10月7日

点検実習を通じて橋梁保全の技術力向上を図ります

～自治体職員の参加による橋梁点検の現地講習会について～

北海道道路メンテナンス釧根地方会議では、自治体職員を対象として橋梁保全の技術力向上を目的に、道路メンテナンス講習会を下記のとおり開催します。

記

- 日 時 令和4年10月17日（月）13時00分から（2時間程度予定）
- 場 所 国道38号 釧路大橋 くしろししんふじちょう
（駐車箇所：新釧路川河川敷 別紙地図参照）
- 実施内容
 - 橋梁点検支援技術（ロボットなど）の実演
「点検支援技術性能カタログ（橋梁・トンネル）令和4年9月」に掲載されている画像計測技術のうち、「技術番号 BR010009-V0222 全方向衝突回避センサーを有する小型ドローン技術」について、実機での実演を行います。
 - 橋梁点検講習・実演
橋梁の状態を把握するため、点検方法や点検時の着目点について説明します。
- その他
 - 服装（長靴、ヘルメット、軍手、防寒服等）の準備は各自で用意をお願いいたします。
 - 悪天時など当日の気象により、中止や延期となる場合があります。
 - 取材を希望される方は、10月14日（金）10時までに下記の間合わせ先へご連絡願います。
 - 新型コロナウイルス感染予防対策のため、マスク等の着用をお願いします。

【問合せ先】 国土交通省 北海道開発局 釧路開発建設部

道路防災推進官

佐藤 泰規

電話：0154-24-7446

広報官

鈴木 裕介

電話：0154-24-7354

釧路開発建設部ホームページ <https://www.hkd.mlit.go.jp/ks/>



別紙

<実施場所>

令和4年10月17日(月) 13:00~15:00

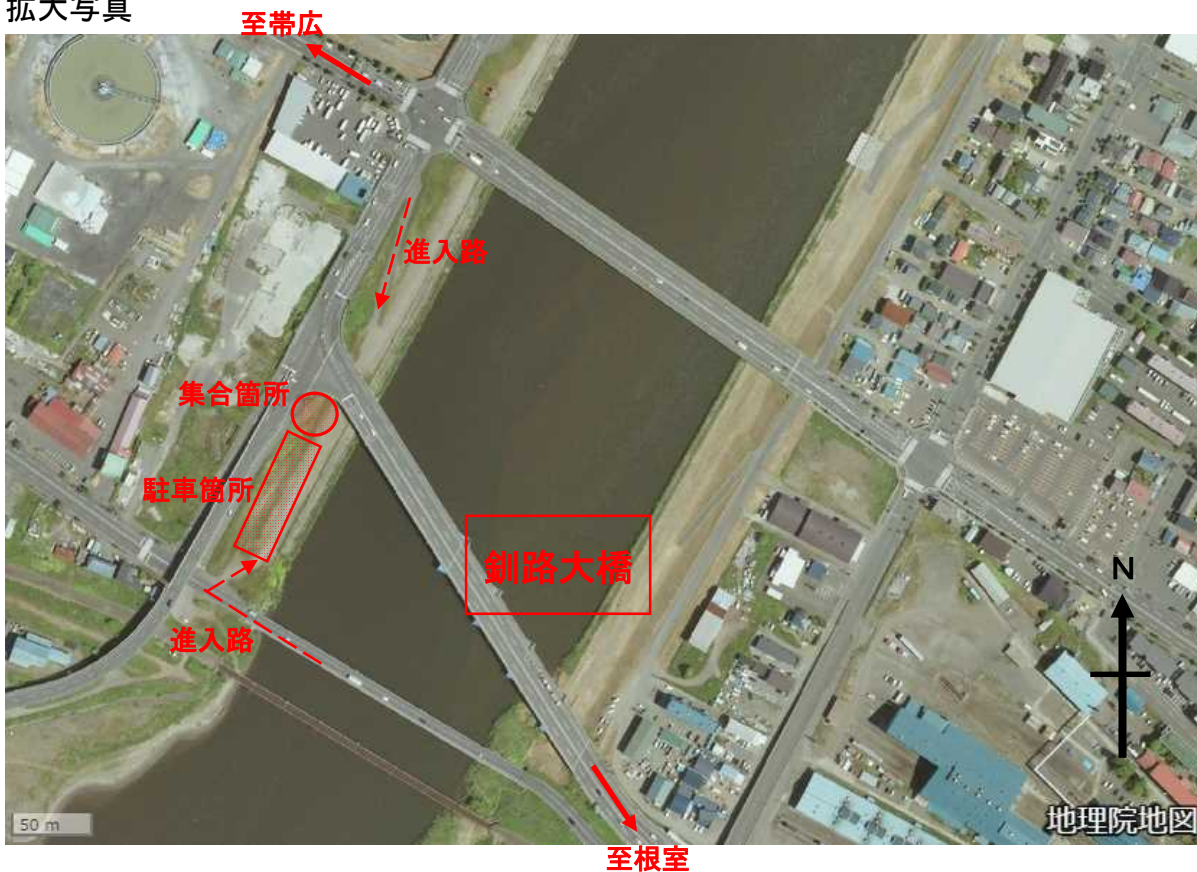
釧路市新富士町 国道38号 釧路大橋

(橋長 287.2m 供用年 1972年 橋梁形式(上部) 4径間連続非合成鋼桁橋2連)

・講習会位置図 駐車箇所 新釧路川河川敷



・拡大写真



道路メンテナンス講習会(釧根地方会議)

講習実施イメージ



橋梁の状態を把握するため、点検方法や点検時の着目ポイントについて、書面で説明した後、実際の橋梁を確認しながら説明します。



小型ドローン技術を用いた実機での実演講習を行います。確認が難しい橋梁の狭小部(河川内橋脚上の支承撮影等)撮影を行い、撮影動画をリアルタイムでモニターで確認し部材の状態を把握します。