



令和6年5月30日
釧路開発建設部



国道334号 知床横断道路 5月31日から終日通行できます

国道334号知床横断道路（めなしぐんらうすちよう ゆ さわ 目梨郡羅臼町湯ノ沢からしゃりぐんしゃりちようあざいわおべつ 斜里郡斜里町字岩尾別道道交点、延長23.8 km）については、現在夜間通行規制を行い、地域の皆様方にはご不便をおかけしておりましたが、このたび夜間の路面凍結のおそれがなくなったことから、下記のとおり**夜間通行規制を解除し、終日通行が可能となります**のでお知らせします。

記

1 変更日時 令和6年5月31日（金） 8時00分
終日通行可能（夜間通行規制解除）

（変更前）【第1段階】 9時30分～16時00分《4/26～5/16》

【第2段階】 8時00分～17時00分《5/17～5/30》

2 その他 今後の路面状況及び気象状況によっては、通行止めを行う場合がありますので、ご理解・ご協力をお願いします。

【問合せ先】 国土交通省 北海道開発局

釧路開発建設部 中標津道路事務所 所長 かんの まこと 菅野 誠 0153-72-3221（内線201）

釧路開発建設部 広報官 広報官 すずき まこと 鈴木 亮 0154-24-7354（直通）

釧路開発建設部ホームページ <https://www.hkd.mlit.go.jp/ks/>



網走開発建設部 網走道路事務所 所長 ほりた のぶお 堀田 暢夫 0152-43-4328（内線20）

網走開発建設部 広報官 広報官 いしい よしと 石井 義人 0152-44-6793（直通）

網走開発建設部ホームページ <https://www.hkd.mlit.go.jp/ab/>



【参考】一般国道334号 知床横断道路の通行規制解除について

◆通行規制解除について

- 春の観光シーズン・ゴールデンウィーク前の開通を目指し、3月11日以降、斜里町側及び羅臼町側から知床峠頂上まで除雪・開通作業を開始しました。(4月26日開通、5月17日通行時間延長)
- 標高738mの知床峠は、天候も変わりやすく、斜里町や羅臼町の市街地と比較して気温が約4～5℃低いいため、市街地で気温がプラスでも、峠部は路面凍結している場合があります。
- 厳しい気象(気温、降雪、風速等)条件であり、峠下の羅臼側は約8%の急勾配の区間もある等道路条件も厳しく、路面凍結のおそれのため、開通後であっても終日通行止めとする場合があります。
- 雪崩、路面凍結のおそれがなくなるまで、積雪状況の調査、パトロール等を毎日行い、除雪、路面や斜面の安全を確認後、通行規制を解除します。

◆終日通行について

- 夜間の路面凍結のおそれがなくなり、通行に支障がないと判断された場合、夜間の通行規制を解除し終日通行とします。(5月31日8:00解除)
⇒昨年度は令和5年5月26日に全面解除しています。

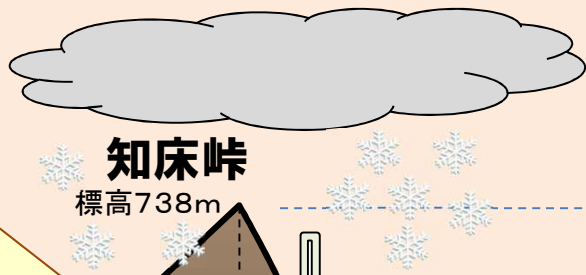
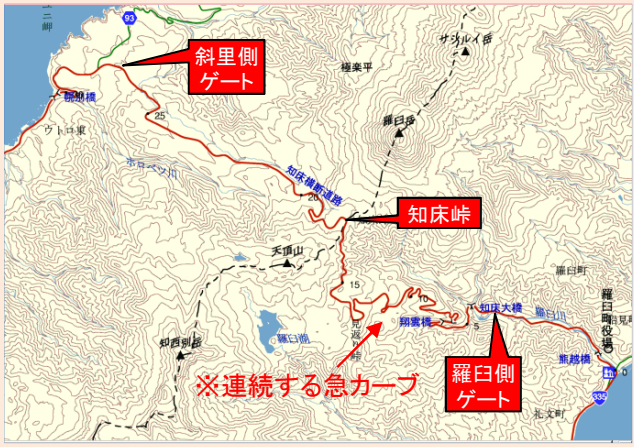
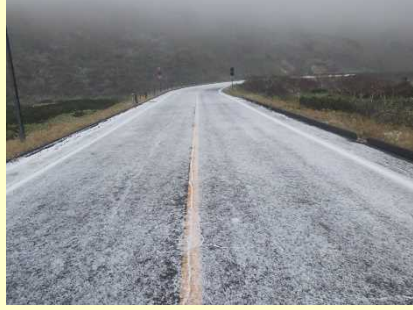
※降雪等気象の状況によっては通行止めを行うことがありますので、今後とも御理解・御協力のほど、よろしくお願いいたします。

【参考】一般国道334号 知床横断道路の厳しい道路条件について(イメージ)

▼ 積雪状況(通行止め中)



▼ 路面凍結状況(通行止め中)



市街地と比較して
約4~5℃の温度低下



※連続する急カーブ

平均縦断勾配 約1~2%
(最大縦断勾配7.8%)

平均縦断勾配 約5%
(最大縦断勾配8.0%)

斜里側ゲート
標高172m

羅臼側ゲート
標高124m

通行規制区間 約23.8km

斜里町

羅臼町

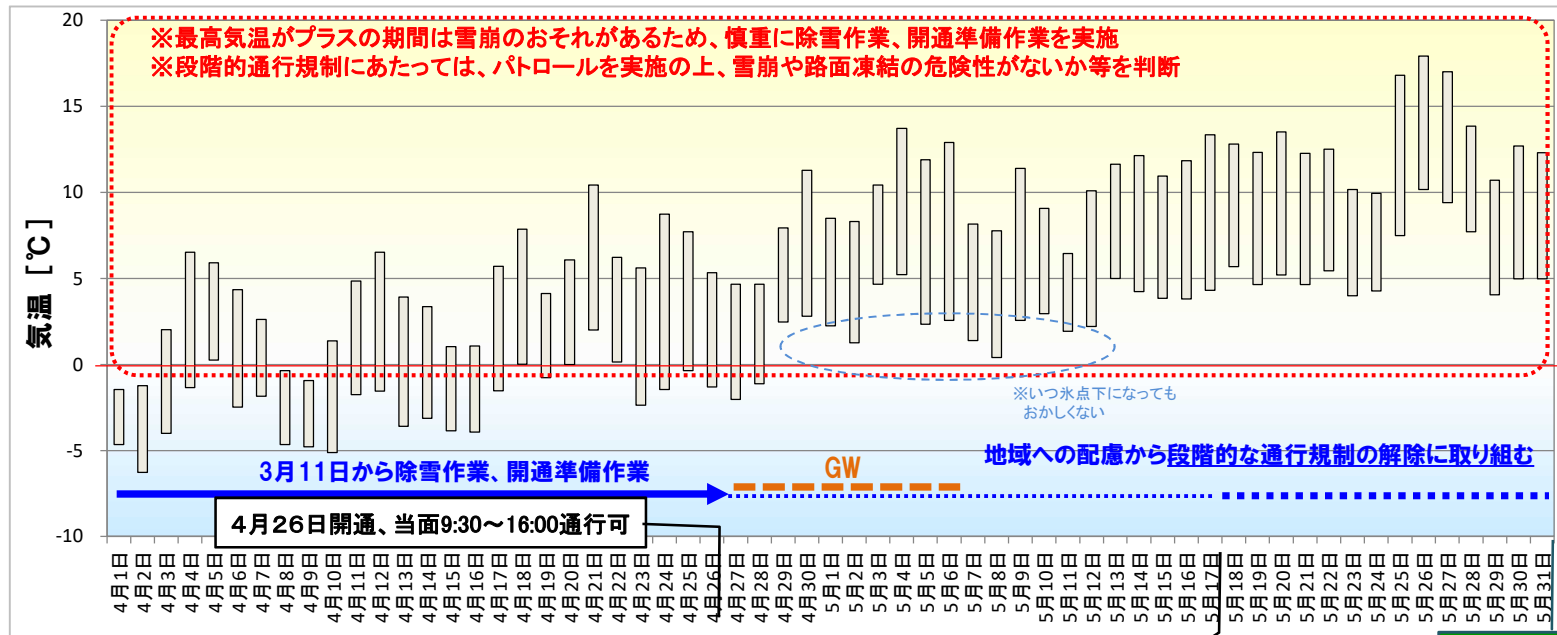
道路延長 約53km

道路延長 約17km

※約-0.6℃/100mと仮定

【参考】段階的な通行規制の考え方について

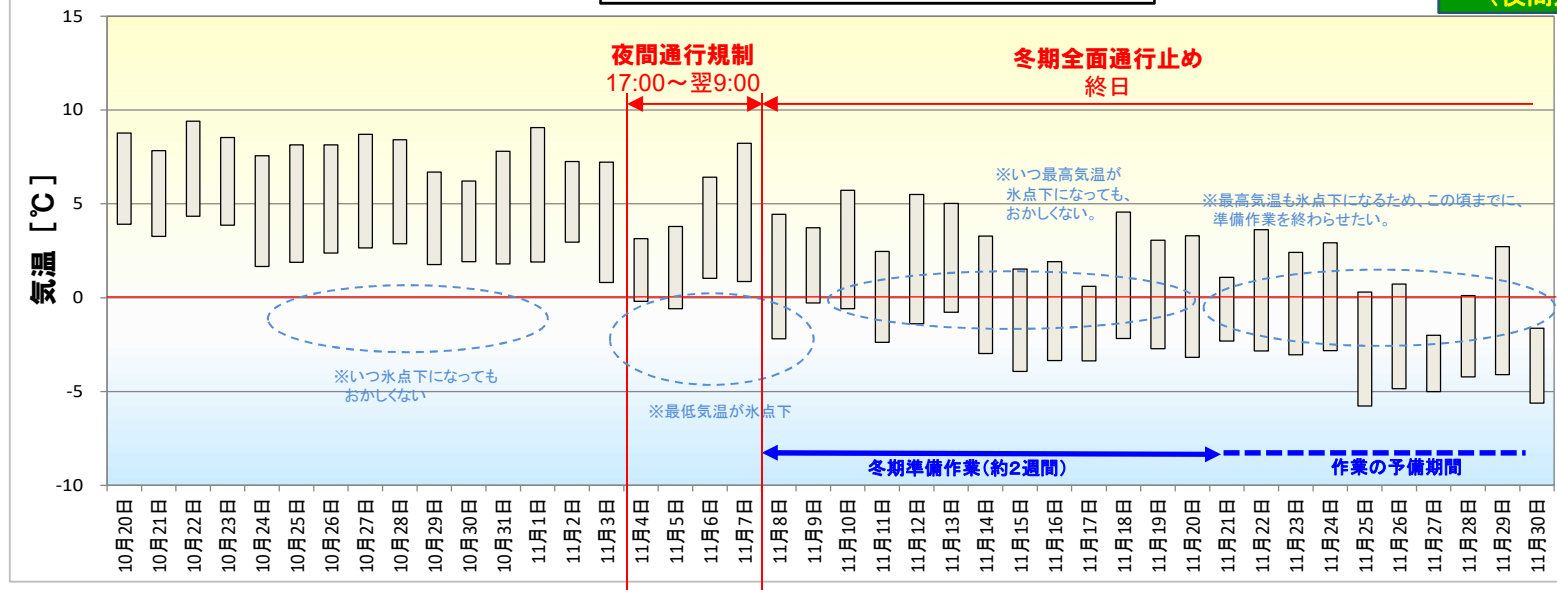
◆春の通行規制解除時（※積雪量や各年の気象状況により異なります。）



過去5年間の段階的通行規制、全面開通の実績

年度(令和)	段階的通行規制	全面開通
元	4/26	5/28
2	4/24	5/25
3	4/27	5/28
4	4/28	6/10
5	4/28	5/26

◆初冬の通行規制開始時(参考)



【凡例】

最高気温

最低気温

観測地点: 知床峠付近道路
 テレメータ(標高665m)

※ 解除時: R1-R5の5年間平均
 開始時: R1-R5の5年間平均