

国道334号 知床横断道路4月28日開通！

国道334号知床横断道路（目梨郡羅臼町湯ノ沢から斜里郡斜里町字岩尾別道道交点、延長23.8km）については、下記のとおり開通しますのでお知らせします。

記

開通予定日時 平成29年4月28日（金）10時00分

通行できる時間帯 当面、夕方から朝にかけて路面凍結や雪崩のおそれがあるため、段階的な夜間通行規制を行います。

《4月28日》から【第1段階】10時00分～15時30分
【第2段階】8時00分～17時00分
【第3段階】夜間通行規制解除（終日通行可）
各段階に移行する際には、改めてお知らせをします。

※今後の路面状況および気象状況によっては、開通予定日時や通行規制時間帯の変更を行う場合がありますので、併せてお知らせします。

【知床横断道路の除雪及び開通状況は釧路及び網走開発建設部のHPで御覧になれます】

（釧路開建 http://www.hkd.mlit.go.jp/ks/douro_seibi/qgmend0000005e1d.html）

（網走開建 http://www.hkd.mlit.go.jp/ab/douro_seibi/icrceh00000011m5.html）

【問合せ先】国土交通省 北海道開発局

釧路開発建設部 中標津道路事務所 所長 佐々木 秀彦 0153-72-3221（内線201）

釧路開発建設部 広報官 広報官 黒川 徳弘 0154-24-7354（直通）

釧路開発建設部ホームページ <http://www.hkd.mlit.go.jp/ks/index.html>



網走開発建設部 網走道路事務所 所長 川岸 公文 0152-43-4328（内線20）

網走開発建設部 広報官 広報官 村中 智晴 0152-44-6793（直通）

網走開発建設部ホームページ <http://www.hkd.mlit.go.jp/ab/index.html>



国道334号 知床横断道路 冬期通行規制について

知床峠の冬期通行規制内容

- 1 期 間 平成28年10月27日（木）9時00分から
- 2 通行制限の内容 冬期全面通行止め
- 3 通行制限の区間 目梨郡羅臼町湯ノ沢（KP3.5km）から
斜里郡斜里町字岩尾別 道道交点（KP27.3km）まで
延長23.8km

【釧路開発建設部管内の延長】

目梨郡羅臼町湯ノ沢（KP3.5km）から
目梨郡羅臼町知床峠（KP16.9km）まで
延長13.4km

【網走開発建設部管内の延長】

目梨郡羅臼町知床峠（KP16.9km）から
斜里郡斜里町字岩尾別 道道交点（KP27.3km）まで
延長10.4km

※ KP（キロポスト）・・・道路起点からの距離によって地点を示す標識

4 これまでの知床横断道路開通状況

平成29年	4月28日（予定）		
平成28年	4月26日	平成14年	4月26日
平成27年	5月1日	平成13年	4月27日
平成26年	5月2日	平成12年	5月8日
平成25年	6月1日	平成11年	4月29日
平成24年	5月2日	平成10年	4月20日
平成23年	4月28日	平成9年	4月30日
平成22年	5月1日	平成8年	4月26日
平成21年	5月2日	平成7年	4月28日
平成20年	4月26日	平成6年	4月28日
平成19年	5月10日	平成5年	5月18日
平成18年	5月7日	平成4年	4月28日
平成17年	5月15日	平成3年	5月1日
平成16年	4月28日	平成2年	5月2日
平成15年	4月25日	平成元年	5月2日

【参考】一般国道334号 知床横断道路の通行規制解除について

◆通行規制解除について

- 春の観光シーズン・ゴールデンウィーク前の開通を目指し、3月10日以降、斜里町側および羅臼町側から知床峠頂上まで除雪・開通準備作業を開始しました。
- 標高738mの知床峠は、天候も変わりやすく、斜里町や羅臼町の市街地と比較して気温が約4～5℃低いため、市街地で気温がプラスでも、峠部は路面凍結している場合があります。
- 厳しい気象(気温、降雪、風速等)条件であり、峠下の羅臼側は約8%の急勾配の区間もある等道路条件も厳しく、路面凍結のおそれのため、開通後であっても終日通行止めとする場合があります。
- また、知床峠は3～6mの積雪があるため、気温が上昇する日は雪崩のおそれがあります。危険と判断した場合、終日通行止めとすることがあります。
- 雪崩、路面凍結のおそれが無くなるまで、積雪状況の調査、パトロール等を毎日行い、除雪、路面や斜面の安全を確認後、通行規制を解除します。

※路面凍結、雪崩のおそれ等により安全が確保されない場合は、通行規制時間の延長や、通行規制を解除することができないことがありますので、ご理解・ご協力のほど、よろしくお願いいたします。

- ◆地域への配慮から段階的な通行規制解除に取り組みます。
- ◆通行規制時間が変更となった場合、再度お知らせいたします。

◆終日通行について

- 夜間の路面凍結や雪崩のおそれが無くなり、通行に支障がないと判断された場合、夜間の通行規制を解除し終日通行とします。
⇒昨年度は5月13日に全面解除しています。

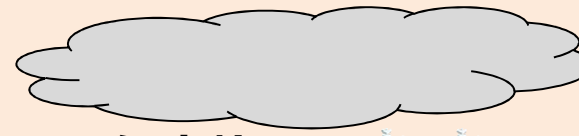
※降雪等気象の状況によっては通行止めを行うことがありますので、今後共ご理解・ご協力のほど、よろしくお願いいたします。

【参考】一般国道334号 知床横断道路の厳しい道路条件について(イメージ)

▼ 路面凍結状況(通行止め中)



▼ 雪崩発生状況(通行止め中)



知床峠

標高738m

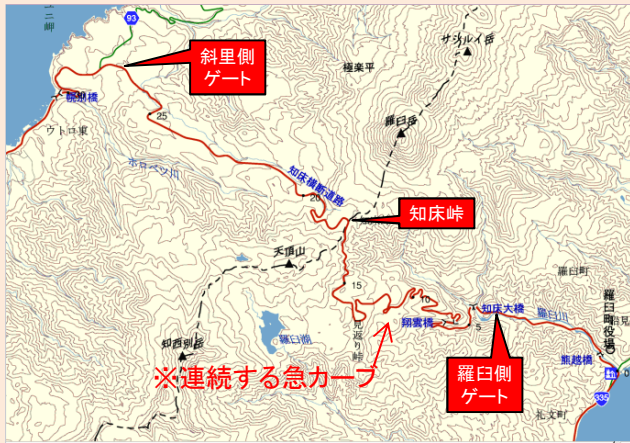
市街地と比較して
約4~5℃の温度低下

温度計(665m)

※連続する急カーブ

平均縦断勾配 約1~2%
(最大縦断勾配7.8%)

平均縦断勾配 約5%
(最大縦断勾配8.0%)



斜里側ゲート
標高172m

羅臼側ゲート
標高124m

通行規制区間 約23.8km

斜里町

羅臼町

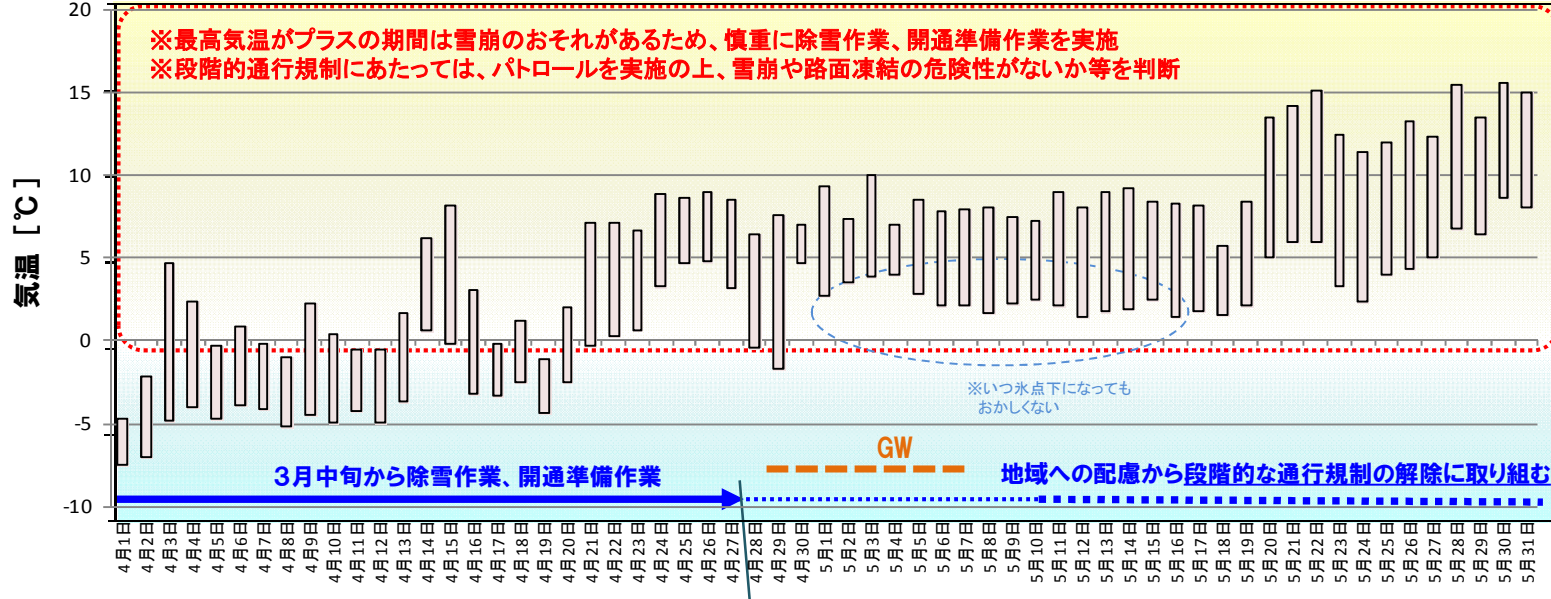
道路延長 約53km

道路延長 約17km

※約-0.6℃/100mと仮定

【参考】段階的な通行規制の考え方について

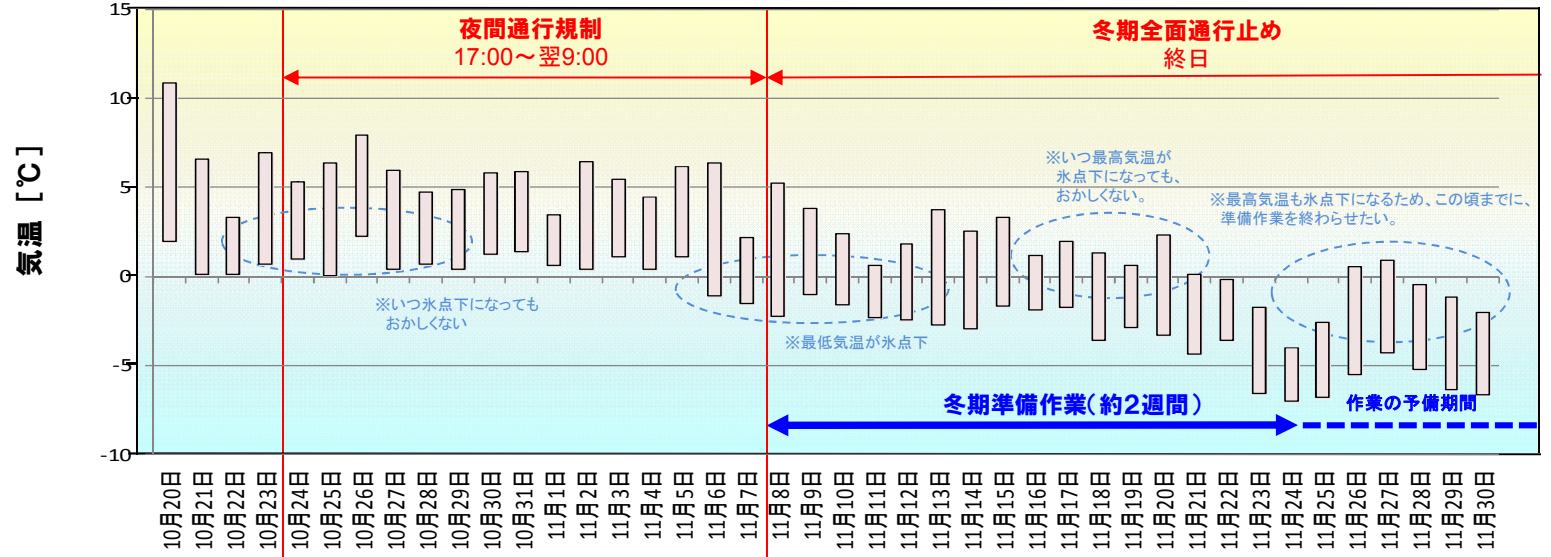
◆春の通行規制解除時 (※積雪量や各年の気象状況により異なります。)



過去5年間の
段階的通行規制、
全面開通の実績

年度	段階的通行規制	全面開通
H24	5/2	6/6
H25	6/1	6/25
H26	5/2	6/13
H27	5/1	5/22
H28	4/26	5/13

◆初冬の通行規制開始時



【凡例】

- 最高気温
- 最低気温

観測地点：知床峠付近道路
テレメーター(標高665m)

※ 解除時：H24-28の5年間平均
開始時：H24-28の5年間平均

【参考】一般国道334号 知床横断道路開通における準備作業について

- 知床横断道路は、3月10日から除雪を開始し、開通の準備を進めています。
- 雪崩のおそれなくなるまで、積雪、雪庇※、雪崩(クラック)等の調査を実施します。

①雪割り除雪



油圧ショベルによる作業状況



ロータリ除雪車による作業状況

②斜面除雪



複数の機械による斜面除雪



人力による雪庇処理、斜面除雪

※雪庇(せっぴ): 風が一方方向に吹き、風下 方向にできる雪の塊。

③積雪、雪庇、雪崩調査



雪崩の予兆、クラック発生



④開通準備



シェブロンマーカ―設置状況