

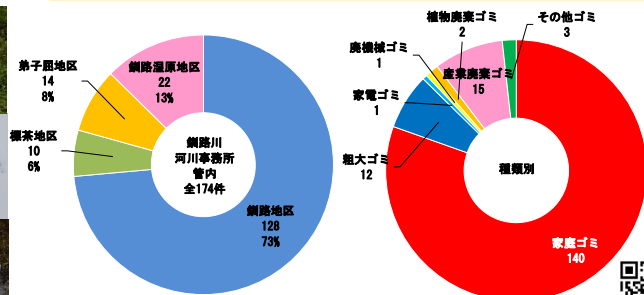
# 沿線住民・河川利用者のみなさまへ

## 不法投棄は犯罪です

捨てられたゴミ  
(橋の近くに捨てられていることが多いです！)



不法投棄件数の内訳  
(左:地区別件数、右:ゴミの種類)



※詳しくはHP内の「鉦路川の不法投棄について」をご覧ください →



## 鉦路河川事務所管内のできごと

現地観察会や植樹活動を通じて、鉦路川や鉦路湿原の環境保全に参加していただくボランティア活動「鉦路湿原川レンジャー」、誰でも参加可能で川の水のサンプルや水中の生き物を採取してクリーン度を調べる「水生生物調査」、小学校での防災学習の支援、河川清掃、ヤマメ稚魚の放流などの取組が行われています。



鉦路湿原川レンジャーの方々の水生生物調査の様子



標茶小学校での防災学習の様子



ヤマメ稚魚の放流の様子



河川清掃の様子

## 令和8年度取り組み計画

災害時に備えて普段から巡視や点検等を行うとともに、地域住民の憩いと安らぎの場として快適な鉦路川となるように日常的な維持管理を行います。  
また、洪水時及び巡視時に支障となる河川内の樹木を資源として有効に利用する観点から地域住民ら自らが伐採し自家消費する「公募型樹木採取」を行う予定です。

種別・実施項目		R8実施計画
点検等のための環境整備：堤防除草		年1回
河川巡視	平常時	週2日(冬期週1回)
	出水時	出水時
点検	堤防等河川管理施設の点検	出水期前 年1回
	ゲート等機械設備の点検	出水後・地震時 出水後・地震発生時
	電気通信施設の点検,許可工作物の点検(検査), 地域連携等(重要水防箇所合同巡視、安全利用点検)	年点検、月点検
		年1回



R7.11 出水状況(オソベツ川)



R7.5 堤防点検状況

事務所HPにはこちらからご覧いただけます  
([https://www.hkd.mlit.go.jp/ks/kusiro\\_kasen/kushiro\\_kasen.html](https://www.hkd.mlit.go.jp/ks/kusiro_kasen/kushiro_kasen.html))



お問合せ先:鉦路河川事務所 河川課 TEL:0154-21-5500(代表)



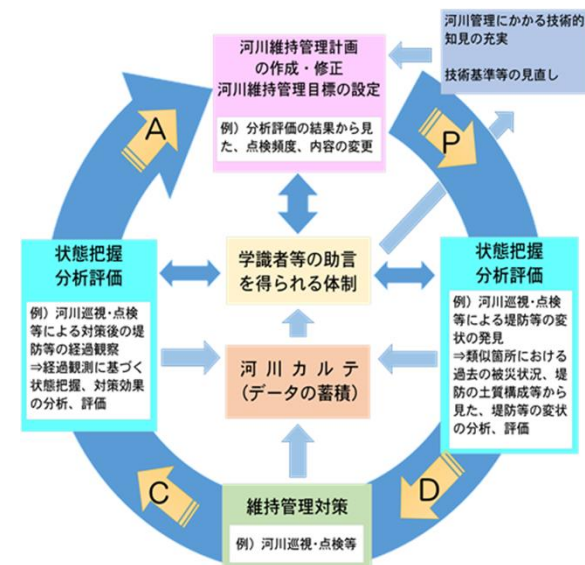
## 令和7年度 河川管理レポート 鉦路川

鉦路開発建設部は、一級河川・鉦路川において、「人々と野生生物が共に生きる川づくり」を進めています。

### ～河川維持管理の目的～

河川の維持管理は、洪水等に対する安全性の確保や安定した水利用の確保、河川環境の保全、適正な河川の利用促進等を、適切かつ総合的に行うことを目的としています。

河川維持管理の実施にあたっては、河道や河川管理施設をはじめ、流水や河川環境等について河川巡視、点検による状態把握、維持管理対策を長期的に繰り返す、それらの一連の作業の中で得られた知見を分析・評価していく河川維持管理計画あるいは実施内容に反映させていくという PDCA サイクルの体系を構築していくことが重要です。



PDCA型の河川の維持管理について  
※Plan(計画)⇒Do(実施)⇒Check(評価)⇒Action(改善)

# 令和7年度 河川維持管理の実施内容

釧路河川事務所では、治水の機能が保たれるように維持管理を行っています。  
 ※平面図中の記号は、近隣で集中しているものを1つの記号にまとめています  
 (記号1つ=1箇所・1件とは限りません)

## 樋門樋管の装置点検 釧路川など

出水時の樋門操作に支障が生じないように、樋門機械設備の点検を実施しました。



R7.5 新釧路川 昭和樋門



R7.5 新釧路川 愛国樋門



## 地域連携の取り組み

《地域連携》

## 地域との連携

河川協力団体と協働で、河川清掃を行いました。河川協力団体は現在、以下の4団体が指定されています。



- ◆釧路・リバー・プロテクション・21の会
- ◆特定非営利活動法人 タンチョウ保護研究グループ
- ◆釧路自然保護協会
- ◆釧路川カヌーネットワーク協会

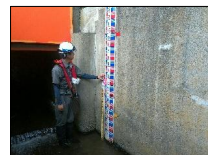


HPはこちら



## 河川巡視、堤防除草、堤防点検等 全区間で実施

豪雨災害に備え、除草や堤防・河川構造物の点検を行いました。



河川構造物の点検の様子



堤防の除草の様子

河川巡視では特に違法行為を確認しました。

## 河川巡視で特に多かった報告

(河川巡視は令和7年2月から令和8年1月未までの件数です)

ごみ投棄などの違法行為に関すること

174件

違法行為の中で、ごみの投棄は174件ありました。中でも橋付近への投棄が多くなっています。河川環境を守るためにも、巡視を続けていきます。

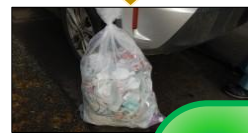


新釧路川 鉄北大橋下  
 釧路川 摩周大橋下

## 不法ゴミの回収

釧路川など

河川巡視時に不法投棄のゴミを撤去しました。



環境を守る

## 異状を直す 《維持管理対策》

## 堆積土砂の除去

新釧路川、釧路川

土砂堆積により排水機能が損なわれるおそれのある樋門の門扉周辺や堤内排水路等の堆積土砂の掘削を実施しました。



R7.7 釧路川 旭第一樋門

## 樹木の伐開

釧路川など

洪水の流れの支障となる箇所、河川巡視や流量観測箇所等では定期的に樹木の伐開を行いました。



## 法面の補修

新釧路川など

河川巡視や堤防点検で確認された植生不良箇所の補修を行いました。

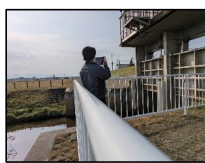


## 防災体制に関する訓練

油流出などの水質事故を想定した訓練を行い、水質事故時の対応を確認しました。また、遠隔での樋門操作を行うとともに、現地状況を動画撮影・送信して情報共有を行うなど、出水時等に対応できるよう訓練を行いました。



水質事故訓練



遠隔樋門操作訓練

## 公募伐採

河内内樹木の伐採費用の縮減と資源の有効活用を図るため、河内内の樹木を伐採し、持ち帰って利活用して頂ける方を公募しました。



伐採対象樹木の例



燃然料  
 工芸品  
 用途は自由!  
 営利目的もOK!

《木材バンク》北海道開発局及び北海道では、有効活用促進のため、伐採木の情報提供する「木材バンク」を構築しました。

