

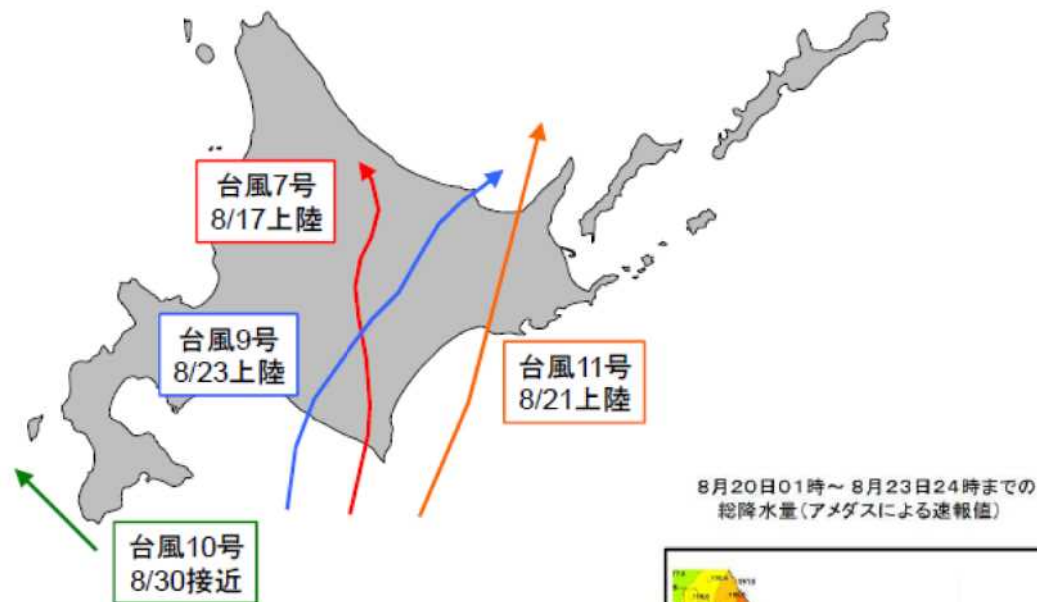
平成30年2月2日  
釧路川標茶地区水害タイムライン検討会資料

# 平成28年8月出水時の気象状況と 釧路川の状況について

---

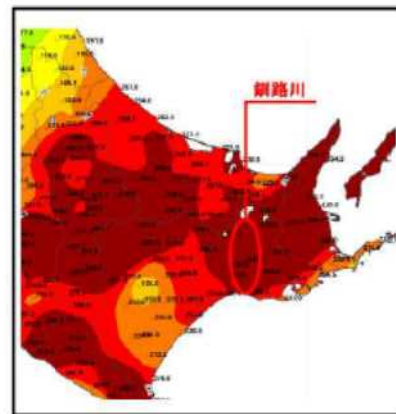
# 1. 観測史上最多雨量を記録した平成28年8月の大雨

- ◆ 釧路地方では、停滞する前線の影響により8月20日から各地で雨が降り続き、8月21日には台風第11号の影響により釧路川流域に強い雨が降り続いた。
- ◆ 特に標茶雨量観測所における8月の降水量は観測史上最多雨量となる561mmを記録した。

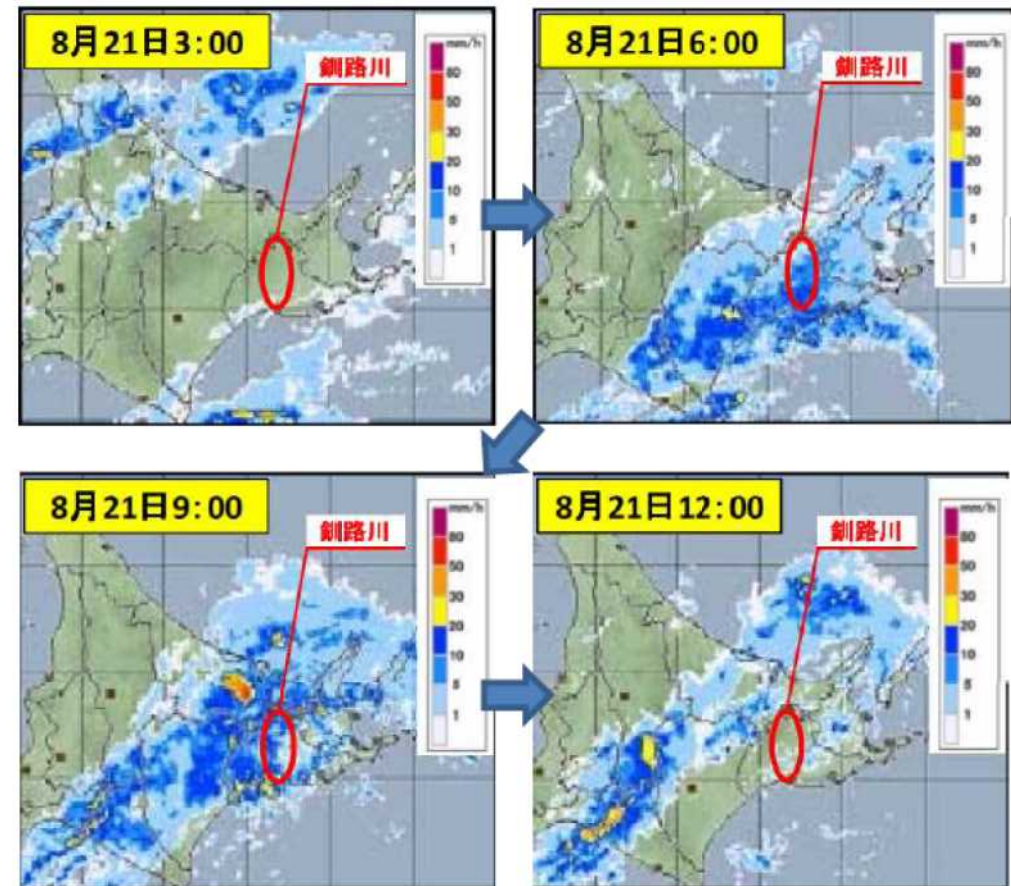


北海道では8月17日から31日までの2週間に3つの台風が上陸、1つの台風の接近により道東を中心に記録的な大雨となり、北海道内各地で河川の氾濫や多くの家屋の浸水、農地浸水、道路冠水などが発生した。

8月20日01時～8月23日24時までの総降水量(アメダスによる速報値)



気象の概要

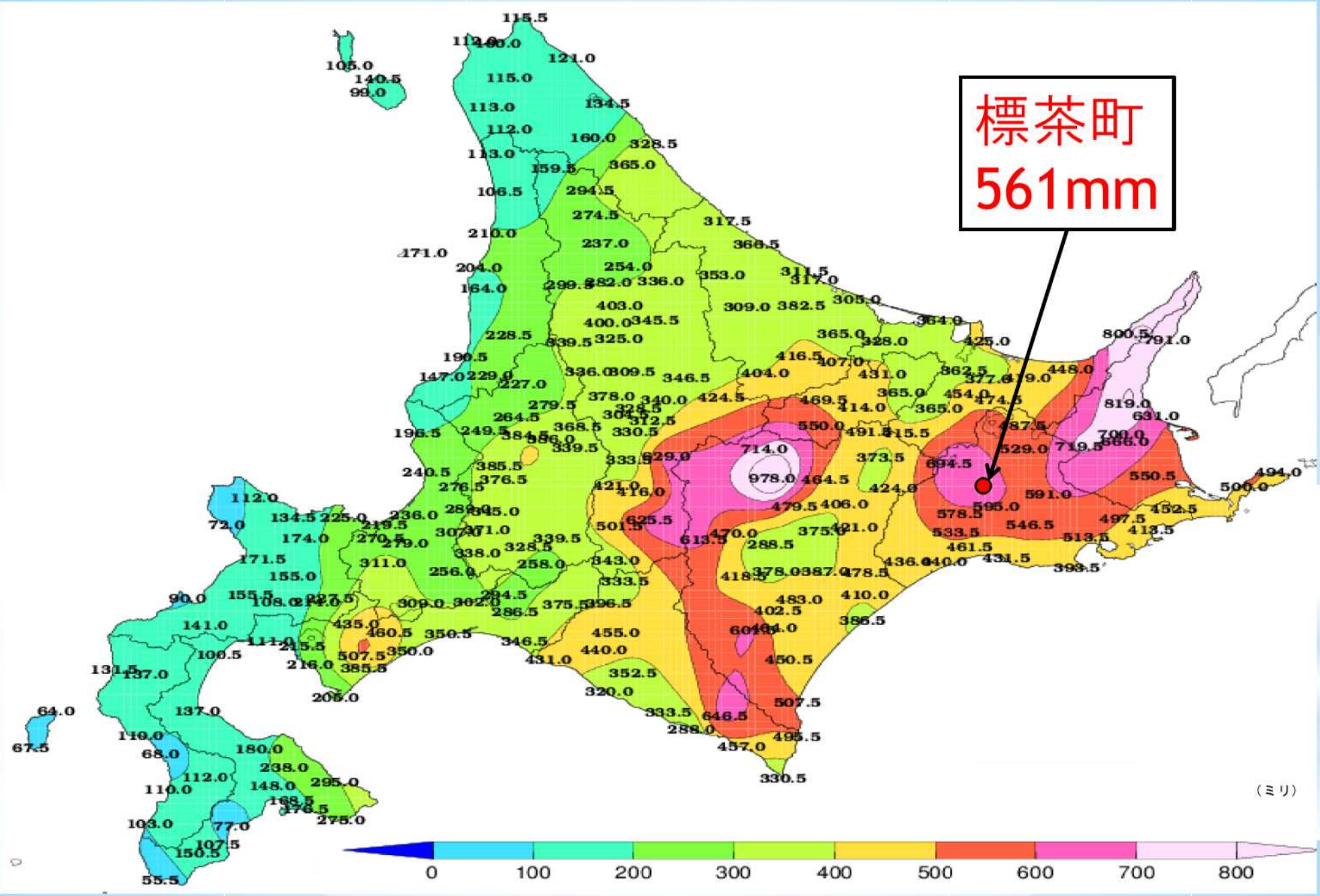


レーダー雨量図

※図等、日本気象協会 配布資料から転載

※本資料の数値は速報値であるため、今後の調査で変わる場合があります。

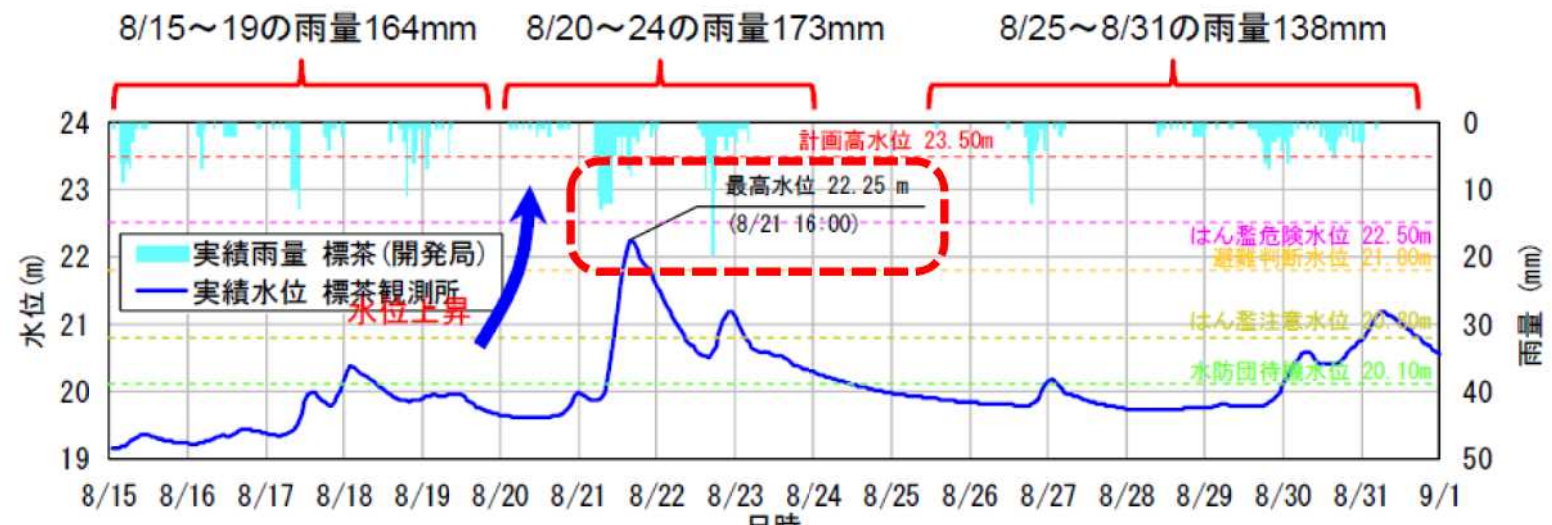
# 1. 観測史上最多雨量を記録した平成28年8月の大雨



※札幌管区気象台資料から転載

# 2. 氾濫危険水位に迫った標茶水位観測所

◆この大雨により、釧路川で急激に水位が上昇し、標茶水位観測所（開運橋）では避難判断水位を超過（観測史上2番目となる水位）した。



釧路川 標茶水位観測所地点の水位状況(平成28年8月)

※本資料の数値は速報値であるため、今後の調査で変わる場合があります。

# 参考：平成28年8月21日の釧路川 標茶町開運橋の様子

釧路川水系 釧路川右岸 46.1kp

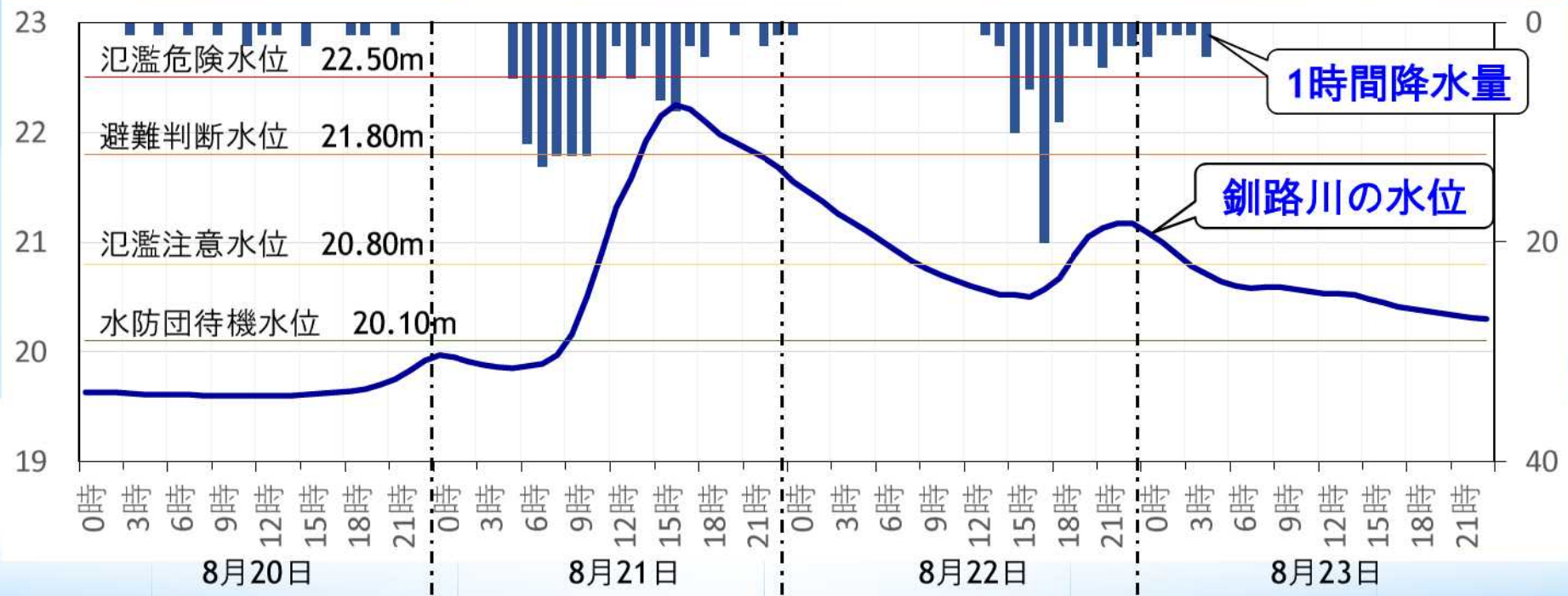


北海道 川上郡標茶町開運 開運橋

# 3. 気象台から発表された防災気象情報

◆気象台から、8月21日0時8分に大雨警報、14時38分には洪水警報が発令された。また、気象台と釧路開発建設部は、河川水位の状況から洪水予報を発令した（8月21日11時20分に氾濫注意情報、14時10分に氾濫警戒情報）。

釧路川標茶水位観測所水位 (m)



標茶気象観測所1時間降水量 (mm)

防災気象情報	釧路川 洪水予報		氾濫注意情報 (11:20)	氾濫警戒情報 (14:10)	氾濫注意情報 (23:00)	
	大雨警報 大雨注意報	大雨(洪水・土砂)注意報	大雨(洪水・土砂)警報 (00:08)	大雨(土砂)警報 (00:34)	大雨注意報 (05:26)	大雨(土砂)警報 (15:50) 大雨(洪水・土砂)警報 (21:29) 大雨(土砂)警報 (07:40) 大雨注意報 (11:28) (16:17)
	洪水警報 洪水注意報		注意報 (11:15)	警報 (14:38)	注意報 (00:34)	注意報 (15:50) (19:26) (16:17)

# 4. 釧路開発建設部による樋門閉鎖

◆ 釧路川水位は台風第11号と前線の雨により急速に上昇し、堤内地（住宅地側）へ釧路川の水が逆流することを防ぐため、樋門を閉鎖した。（樋門閉鎖により行き場を失った小河川の水が浸水→内水被害の発生）



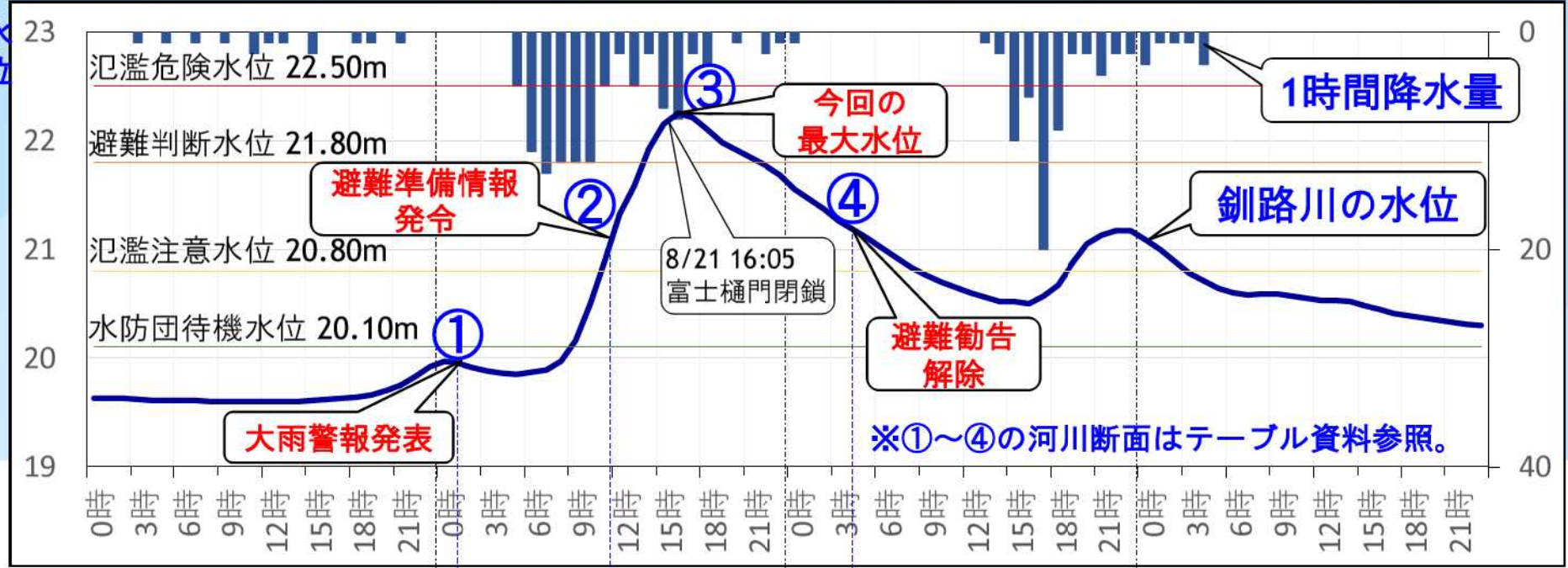
日付	時刻	樋門名
8/21	11:25	旭第1樋門
8/21	11:50	下オソベツ樋門
8/21	12:14	ときわ橋下流樋門
8/21	12:45	ポン多和樋門
8/21	14:15	五十石樋門
8/21	14:35	ルルラン樋門
8/21	15:15	古屋樋門
8/21	15:20	標茶樋門
8/21	16:05	富士樋門
8/21	16:30	開運樋門



# 5. 標茶町から発令された避難情報と防災体制

◆ 標茶町は、オモチヤリ川の氾濫を想定して13時32分に避難準備情報を、14時30分に避難勧告を発令した。（避難勧告は8月22日翌朝4時30分に解除）。

釧路川標茶水  
位観測所水位  
(m)



標茶気象観測所 1時間降水量 (mm)

	8月20日	8月21日	8月22日	8月23日
防災気象情報		氾濫注意情報 11:20 氾濫警戒情報 14:10 氾濫注意情報 23:00	氾濫注意情報	
大雨警報 大雨注意報	大雨(洪水・土砂)注意報	大雨(洪水・土砂)警報 00:08	大雨(土砂)警報 00:34 大雨注意報 05:26	大雨(土砂)警報 15:50 大雨(洪水・土砂)警報 21:29 大雨(土砂)警報 07:40 大雨注意報 11:28 大雨注意報 16:17
洪水警報 洪水注意報		注意報 11:15 警報 14:38	注意報 00:34	注意報 15:50 注意報 19:26 注意報 16:17
避難勧告等		避難準備情報 13:32 避難勧告(避難所開設) 14:30	避難勧告解除 04:30	
標茶町 防災体制		災害対策本部設置 12:30		災害対策本部設置 14:45



# 6. 標茶町内の様子

- ◆ 釧路川の増水に伴い、標茶町内の桜・旭・平和・富士と麻生の一部、1,152世帯2,376人に避難勧告が発令され、避難所に744人の住民が避難した。
- ◆ この大雨の影響により、標茶町内の道路や住宅が浸水（23戸の床下浸水）するなど、内水による被害が発生した。

① 河川敷の樹木が今にも流されそうに(21日午後3時)



② 氾濫寸前のオモチャリ川(21日午後3時)



③ 開発センター前の町道が冠水(21日午後4時)



④ オモチャリ川沿いのルラン通りで冠水(21日午後5時)



⑤ 増水したオモチャリ川の氾濫を防ぐためポンプ車による排水作業(21日午後6時)



# 6. 標茶町内の様子

⑥ 標茶町勤労者会館付近の道路が冠水し通行止め  
(21日午後6時)



⑧ 冠水により浸水寸前の標茶町勤労者会館  
(21日午後8時)



⑦ 冠水した桜地区の道路(21日午後7時)



⑨ 農業者トレーニングセンターに避難した町民たちは不安な夜を過ごした(21日午後7時)

