

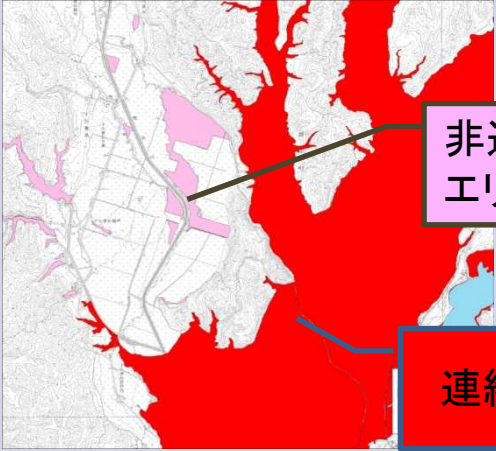

釧路湿原面積について



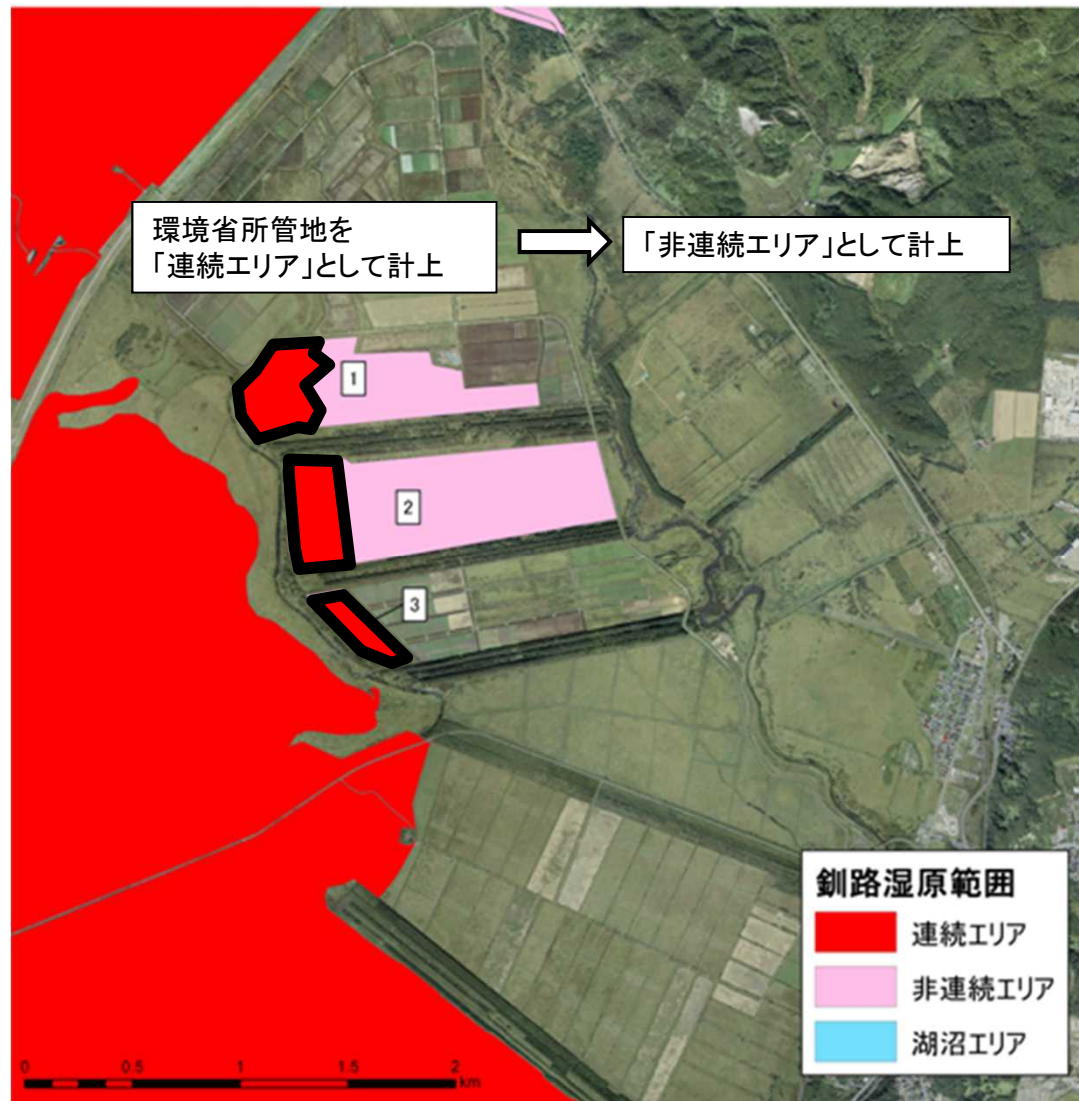
環境省釧路自然環境事務所

湿原エリア区分(再掲)

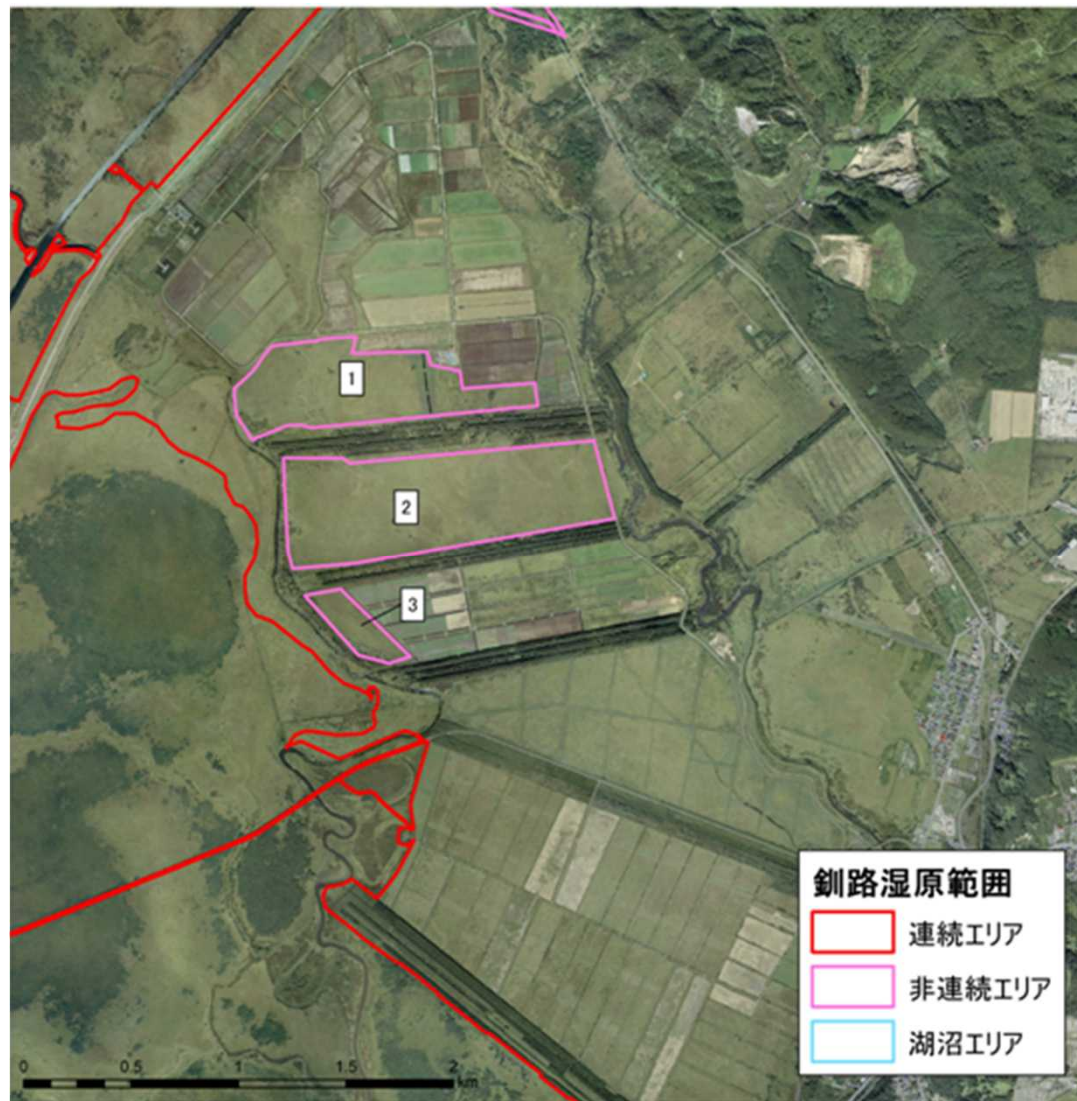
- ◆ 現在の湿原エリアは、湿原域が3つのグループに区分されている
 - ① 連続エリア
 - ② 非連続エリア
 - ③ 湖沼エリア

エリア区分	説明	図の説明
連続エリア	釧路湿原の核心部であり、連続してまとまっている湿原	 <p>非連続エリア</p> <p>連続エリア</p>
非連続エリア	連続エリアとの間に耕作地や人工裸地など人為的な土地利用が行われ、連続性が失われている湿原	
湖沼エリア	シラルトロ湖、塘路湖、達古武湖、赤沼	 <p>湖沼</p>

要図

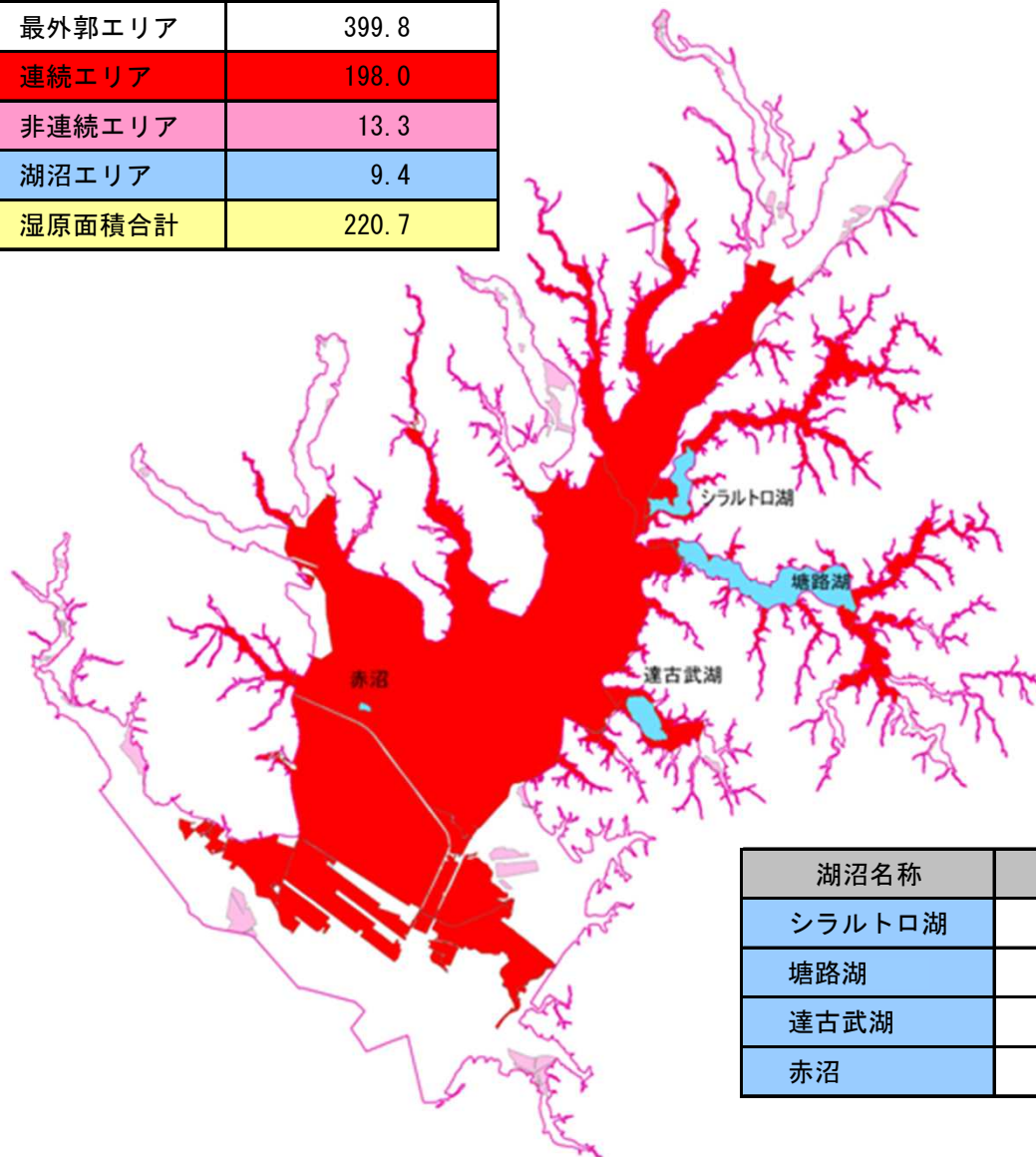


要図(枠のみ)



全域図

	エリア	面積 (km ²)
1921年(大正10年) →	最外郭エリア	399.8
2004年(平成16年) {	連続エリア	198.0
	非連続エリア	13.3
	湖沼エリア	9.4
	湿原面積合計	220.7



湖沼名称	面積 (km ²)
シラルトロ湖	1.7
塘路湖	6.3
達古武湖	1.3
赤沼	0.1