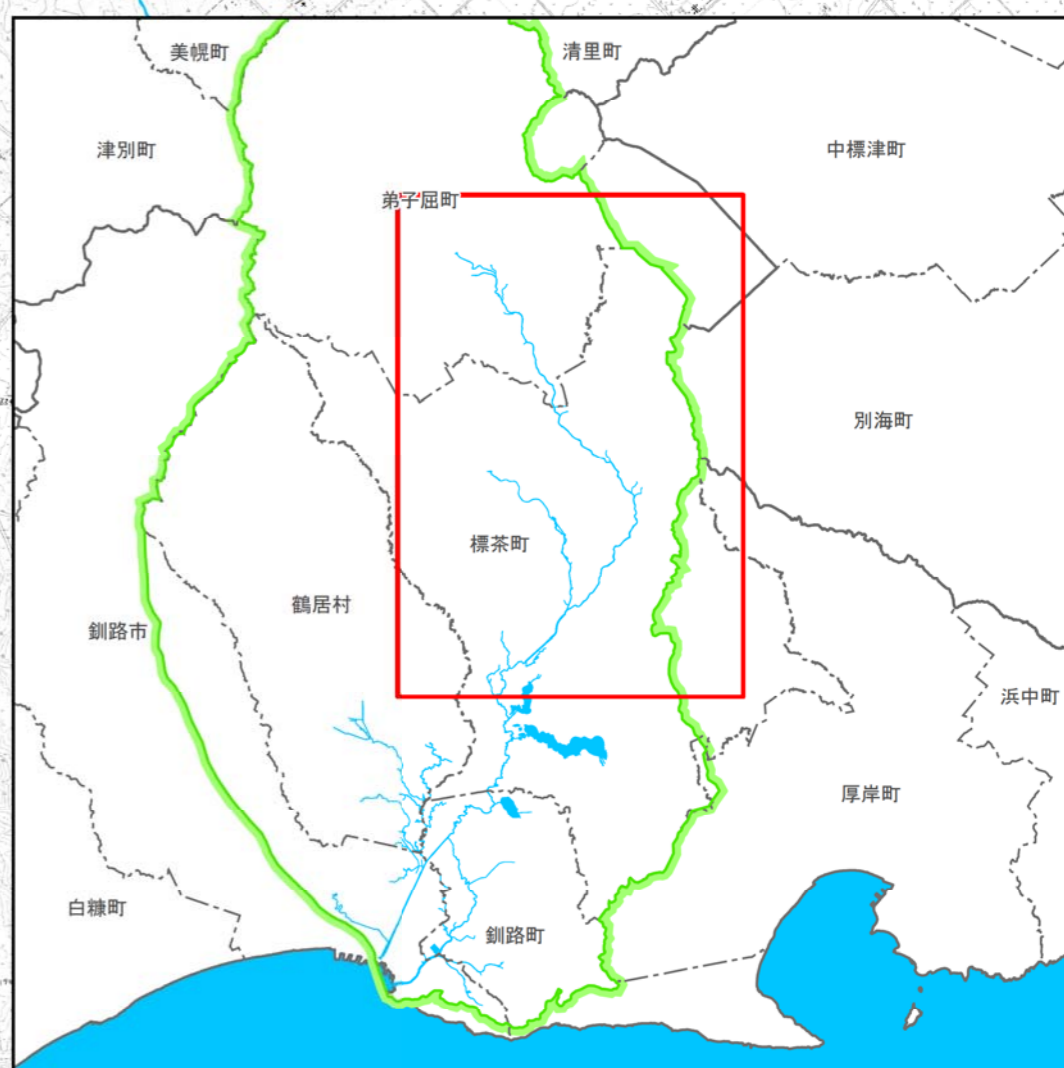
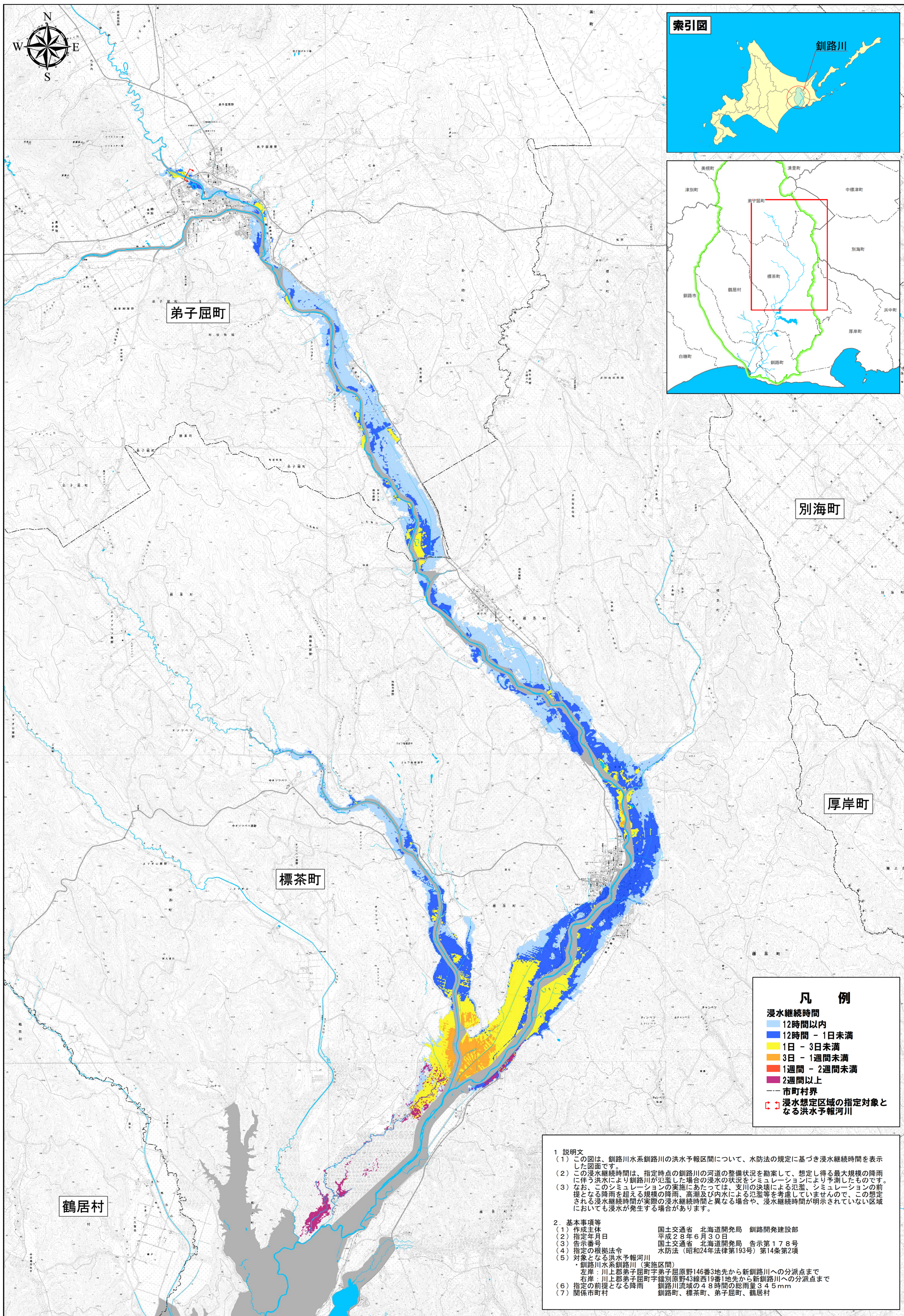


# 釧路川水系釧路川 洪水浸水想定区域図(浸水継続時間)



### 凡例

**浸水継続時間**

- 12時間以内
- 12時間 - 1日未満
- 1日 - 3日未満
- 3日 - 1週間未満
- 1週間 - 2週間未満
- 2週間以上
- 市町村界
- 浸水想定区域の指定対象となる洪水予報河川

- 1 説明文**
- (1) この図は、釧路川水系釧路川の洪水予報区間について、水防法の規定に基づき浸水継続時間を表示した図面です。
  - (2) この浸水継続時間は、指定時点の釧路川の河道の整備状況を勘案して、想定し得る最大規模の降雨に伴う洪水により釧路川が氾濫した場合の浸水の状況をシミュレーションにより予測したものです。
  - (3) なお、このシミュレーションの実施にあたっては、支川の決壊による氾濫、シミュレーションの前提となる降雨を超える規模の降雨、高潮及び内水による氾濫等を考慮していませんので、この想定される浸水継続時間が実際の浸水継続時間と異なる場合や、浸水継続時間が明示されていない区域においても浸水が発生する場合があります。
- 2. 基本事項等**
- |                 |   |
|-----------------|---|
| (1) 作成主体        | 国土交通省 北海道開発局 釧路開発建設部  |
| (2) 指定年月日       | 平成28年6月30日  |
| (3) 告示番号        | 国土交通省 北海道開発局 告示第178号  |
| (4) 指定の根拠法令     | 水防法(昭和24年法律第193号)第14条第2項  |
| (5) 対象となる洪水予報河川 | ・釧路川水系釧路川(実施区間)<br>左岸: 川上郡弟子屈町字弟子屈原野146番3地先から新釧路川への分派点まで<br>右岸: 川上郡弟子屈町字鶴別原野43線西19番1地先から新釧路川への分派点まで |
| (6) 指定の前提となる降雨  | 釧路川流域の48時間の総雨量34.5mm  |
| (7) 関係市町村       | 釧路町、標茶町、弟子屈町、鶴居村  |

「この地図は、国土地理院長の承認を得て、同院発行の数値地図50000(地図画像)及び数値地図25000(地図画像)を複製したものである。(承認番号 平28情機、第216号)」