



んし～ん！  
わたしの<sup>がっこう</sup>学校  
ひなん<sup>ほしょ</sup>場所に





カワッピー

みずぼうさい  
水防災かるた



スイッピー

かい せつ  
解 説

みんなの<sup>がっこう</sup>学校もひなん  
<sup>ほしよ</sup>場所になるんだよ。じ  
っさいにひなん<sup>ほしよ</sup>場所  
になったら、<sup>がっこう</sup>学校の中は<sup>なか</sup>  
ひなん<sup>ほしよ</sup>場所と<sup>べんきょう</sup>勉強する  
<sup>ほしよ</sup>場所に<sup>わ</sup>分けて<sup>つか</sup>使われる  
んだよ。

こくごこうつうしょう ほっかいどうかいはずきょく



国土交通省  
北海道開発局

<http://www.hkd.mlit.go.jp/>

へんしゅん！

わたしの学校がっこう

避難場所ひなんばしょに

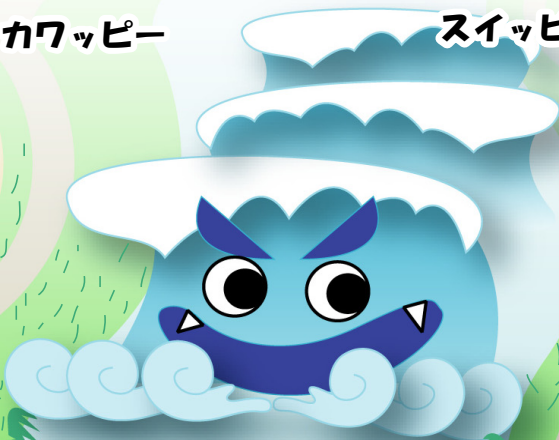
みずぼうさい  
水防災かるた



カワッピー



スッピー



こくごこうつうしょう ほっかいどうかいほつきょく



国土交通省  
北海道開発局

<http://www.hkd.mlit.go.jp/>