



だんは
みんなの
いこいの場^ほ





カワッピー

みずぼうさい
水防災かるた



スイッピー

かい せつ
解 説

かわ っ かわ
川は釣りや川くだいを
あそ
して遊ぶことができる
たの ぼしよ おおあめ
楽しい場所だね。大雨
のときにはこわい場所
になることもおぼえて、
あんぜん あそ
安全に遊ぼう。

こくごこうつうしょう ほっかいどうかいはつきょく



国土交通省
北海道開発局

<http://www.hkd.mlit.go.jp/>

ふだんは

みんなの

いいの場ば

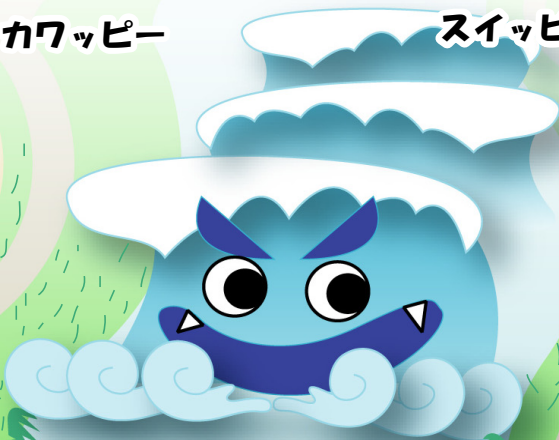
みずぼうさい
水防災かるた



カワッピー



スリーピー



こくごこうつうしょう ほっかいどうかいほつきょく



国土交通省
北海道開発局

<http://www.hkd.mlit.go.jp/>