

ま

よなかにも  
おそってくるよ  
こうずい  
洪水は





カワッピー

みずぼうさい  
水防災かるた



スイッピー

かい せつ  
解 説

おおあめ こうざい ひる よる  
大雨や洪水は昼と夜  
くべつ  
の区別なくやってくるよ。あらかじめ気  
しょうだい じょうほう  
象台などからの情報  
きを ちゅうい  
を聞くなどして注意  
をしておこう。

こくごこうつうしょう ほんかいどうかいはつきよく



国土交通省  
北海道開発局

<http://www.hkd.mlit.go.jp/>

真ま夜よ中なかにも

襲おそつてくるよ

洪こう水すいは

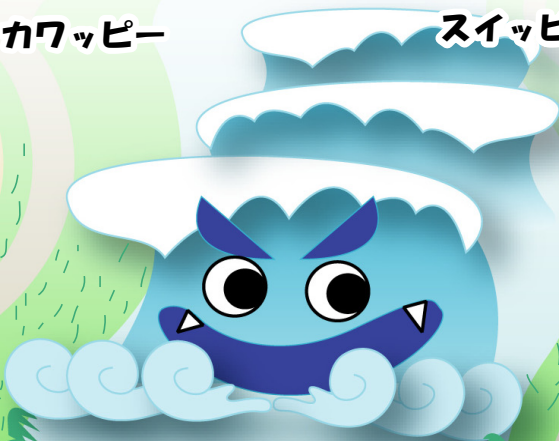
みずぼうさい  
水防災かるた



カワッピー



スッピー



こくごこうつうしょう ほっかいどうかいほつきょく



国土交通省  
北海道開発局

<http://www.hkd.mlit.go.jp/>