

み

た
ずを貯め
か りゅう こうずい
下流の洪水
ふせ
防ぐダム





カワッピー

みずぼうさい
水防災かるた



スイッピー

かい せつ
解 説

かわ じょうりゅう
ダムは川の上流にあ
おあめ
って、大雨がふった
こうずい まち
ときは洪水から街を
まも みず
守るためにダムに水
をためるんだよ。

こくごこうつうしょう ほっかいどうかいはずきょく



国土交通省
北海道開発局

<http://www.hkd.mlit.go.jp/>

水を貯め

下流の洪水

防ぐダム

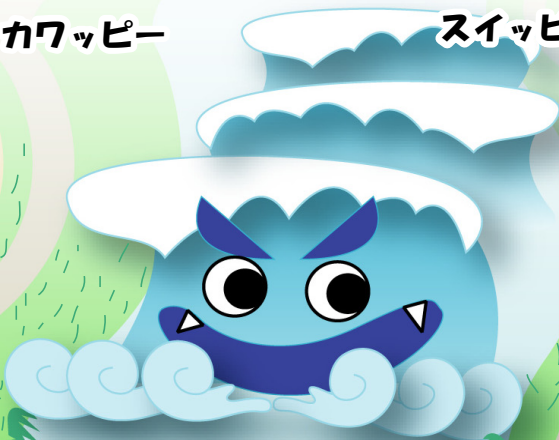
みずぼうさい
水防災かるた



カワッピー



スッピー



こくごこうつうしょう ほっかいどうかいほつきょく



国土交通省
北海道開発局

<http://www.hkd.mlit.go.jp/>