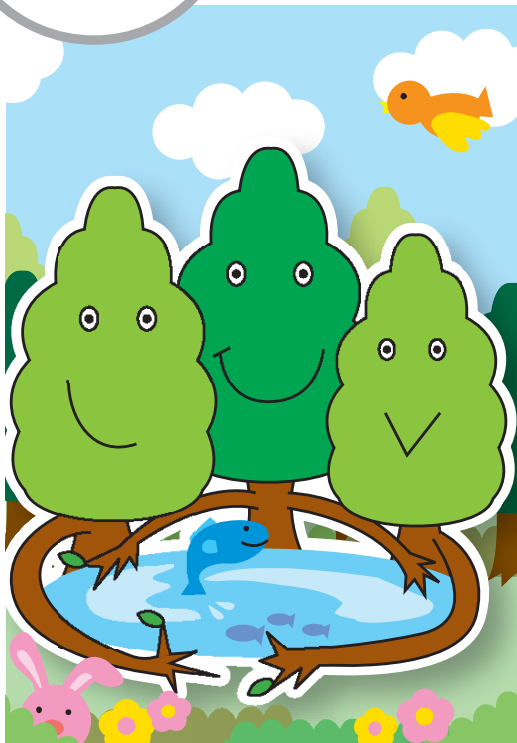


も

りの木も
みず水をためるよ
だいじ大事にしよう





カワッピー

みずぼうさい
水防災かるた



スイッピー

かい せつ
解 説

もり き ぎ あまみず
森の木々は雨水などを
ね こ しぜん
根でため込んで、自然
のダムのような大切な
はたら たいせつ
働きをしているんだよ。
もり き ぎ たいせつ
森の木々を大切にしようね。

こくごこうつうしょう ほっかいどうかいはつきょく



国土交通省
北海道開発局

<http://www.hkd.mlit.go.jp/>

森もりの木きも

水みずをためるよ

大事だいじにしよう

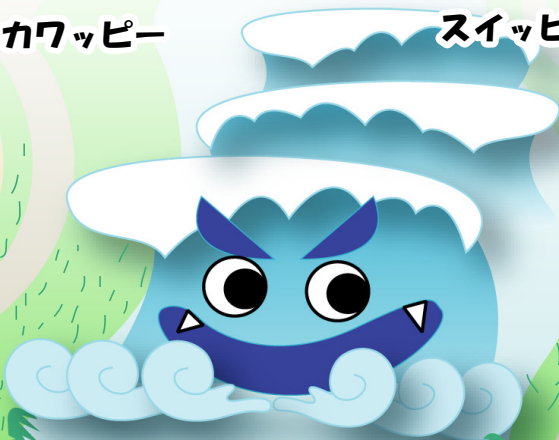
みずぼうさい
水防災かるた



カワッピー



スッピー



こくごこうつうしょう ほっかいどうかいほつきょく



国土交通省
北海道開発局

<http://www.hkd.mlit.go.jp/>