

な

がぐつは  
ひなんのときには  
きけんだよ





カワッピー

みずぼうさい  
水防災かるた



スイッピー

かい せつ  
解 説

なが <sup>あめふ</sup> 長ぐつは雨降りのときに  
 よ <sup>つか</sup> 良く使うけれども、 <sup>なが</sup> 長ぐ  
 つより <sup>ふか</sup> 深い <sup>みず</sup> 水 <sup>なか</sup> の中では <sup>みず</sup> 水  
 が <sup>はい</sup> 入って <sup>ある</sup> 歩きにくくなる  
 ため、 <sup>こうずい</sup> 洪水でひなんする  
 とき <sup>つか</sup> 時は使わないほうが <sup>よ</sup> 良い  
 ことになっているんだよ。

こくごうつうしょう ほっかいどうかいはつきよく



国土交通省  
北海道開発局

<http://www.hkd.mlit.go.jp/>

長靴ながぐつは

避難ひなんのときは

危険きけんだよ

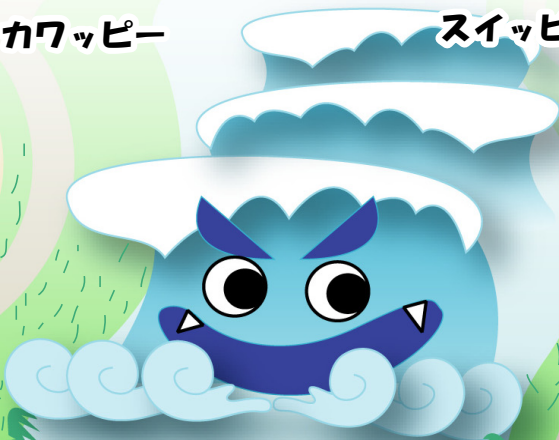
みずぼうさい  
水防災かるた



カワッピー



スッピー



こくごこうつうしょう ほっかいどうかいほつきょく



国土交通省  
北海道開発局

<http://www.hkd.mlit.go.jp/>