

に

みず
ごり水
と しゃさいがい
土砂災害への
きけんしんごう
危険信号





カワッピー

みずぼうさい
水防災かるた



スイッピー

かい せつ
解 説

^{くず}がけ崩れや^{どせきりゅう}土石流など
^どの^{しゃさいがい}土砂災害では^{はっせいまえ}発生前
に^{みず}にごった^で水が出たり
することがあるよ。そ
んなときは^{きけん}危険だから
すぐにひなんしよう。

こくごこうつうしょう ほっかいどうかい はつきょく



国土交通省
北海道開発局

<http://www.hkd.mlit.go.jp/>

濁り水 にごりみず

土砂災害への

危険信号 きけんしんごう

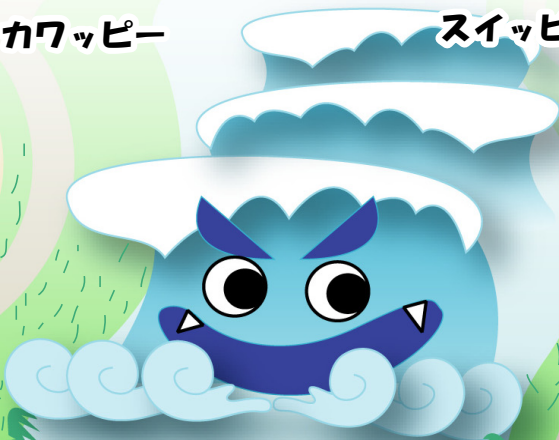
みずぼうさい
水防災かるた



カワッピー



スイッピー



こくごこうつうしょう ほっかいどうかいほつきょく



国土交通省
北海道開発局

<http://www.hkd.mlit.go.jp/>