

ら

じおで聞^きこう
だいじな情^{じょうほう}報





カワッピー

みずぼうさい
水防災かるた



スイッピー

かい せつ
解 説

さいがい とき ていでん でん
災害の時は、停電で電
き つか とき
気が使えない時がある
よ。ラジオを^{つか}使ってだ
いじな^{じょうほう}情報^{かくにん}を確認しよ
う。

こくごうつうしょう ほんかいどうかいはつきよく



国土交通省
北海道開発局

<http://www.hkd.mlit.go.jp/>

ラジオで聞きこ

だいたいな情じょう報ほう

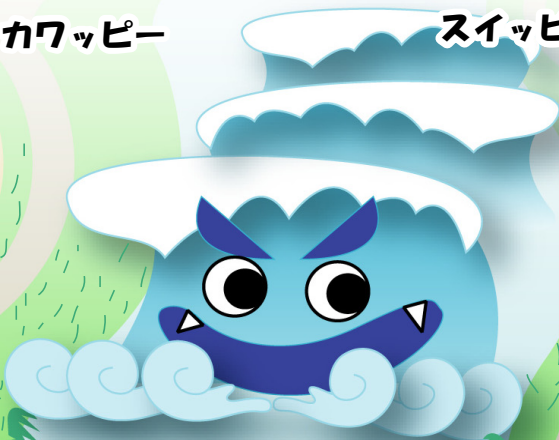
みずぼうさい
水防災かるた



カワッピー



スイッピー



こくごこうつうしょう ほっかいどうかいほつきょく



国土交通省
北海道開発局

<http://www.hkd.mlit.go.jp/>