

り

かいしょう  
きれいな<sup>かわ</sup>川の  
ありがたみ





カワッピー

みずぼうさい  
水防災かるた



スイッピー

かい せつ  
解 説

かわ みず せいかつ りよう  
川の**水は生活に利用され**

**ているよ。また、きれい**

かわ み きも  
な川を見ていると**気持ち**

**もいやされるね。だから**

かわ じょうたい  
川を**きれいな状態にして**

たいせつ  
**おくことが大切だね。**

こくごこうつうしょう ほっかいどうかいはつきょく



国土交通省  
北海道開発局

<http://www.hkd.mlit.go.jp/>

理解しよう  
り  
かい

きれいな川の  
かわ

ありがとう  
み

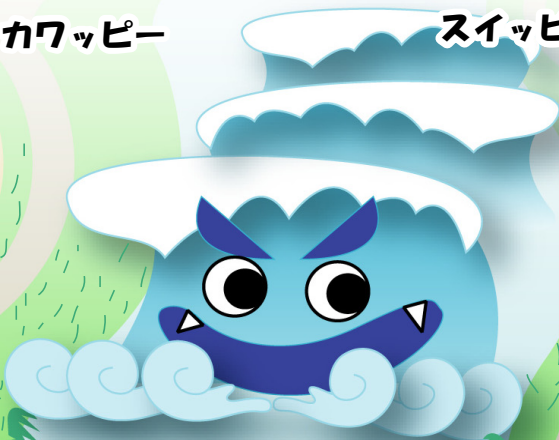
みずぼうさい  
水防災かるた



カワッピー



スッピー



こくごこうつうしょう ほっかいどうかいほつきょく



国土交通省  
北海道開発局

<http://www.hkd.mlit.go.jp/>