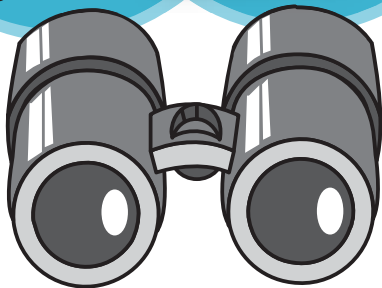


ってるかい？
かわ ほうせき
川の宝石
カワセミを





カワッピー

みずぼうさい
水防災かるた



スイッピー

かい せつ
解 説

みず べ く
カワセミは水辺で暮らす、
けいりゅう ほうせき
「溪流の宝石」とよばれる
ほととともきれいな小鳥
かわ さかな
だよ。川には魚のほかにも、
とり どうぶつ
鳥や動物などいろいろな
い もの せいかつ
生き物が生活しているん
だよ。

こくごこうつうしょう ほんかいどうかいはつきよく



国土交通省
北海道開発局

<http://www.hkd.mlit.go.jp/>

知^しつて^るか^い？

川^{かわ}の^ほう^せき^{せき}

カワセミを

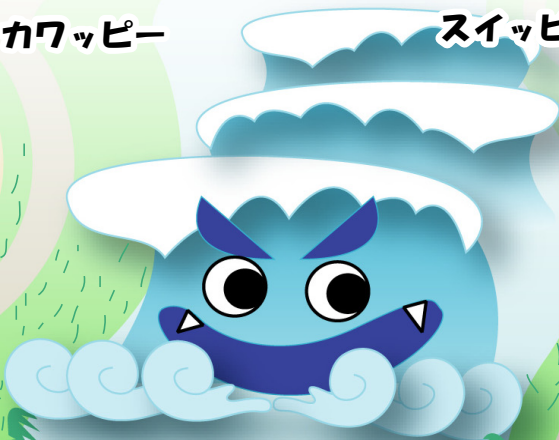
みずぼうさい
水防災かるた



カワッピー



スイッピー



こくごこうつうしょう ほっかいどうかいほつきょく



国土交通省
北海道開発局

<http://www.hkd.mlit.go.jp/>