

ち

かづくな
ほう けう
ダムから放流
かわ
川のそば





カワッピー

みずぼうさい
水防災かるた



スイッピー

かい せつ
解 説

かわ じょうりゅう
川の上流にあるダム
みず ほうりゅう
から水が放流される
ことがあるよ。ほうりゅう
するときはかわ みず
川の水が
ふ かわ
増えるので、川には
ちか
近づかないでね。

こくごこうつうしょう ほんかいどうかいはつきよく



国土交通省
北海道開発局

<http://www.hkd.mlit.go.jp/>

近ちかづくな

ダムから放流ほうりゅう

川かわのそば

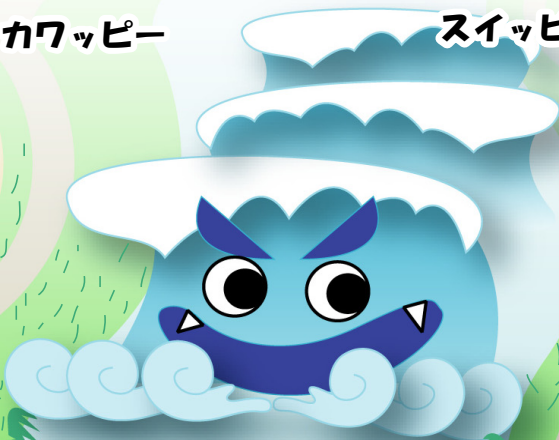
みずぼうさい
水防災かるた



カワッピー



スッピー



こくごこうつうしょう ほっかいどうかいほつきょく



国土交通省
北海道開発局

<http://www.hkd.mlit.go.jp/>