



み かと  
よい味方だ！  
みんなを<sup>まも</sup>守る  
ゆうすい ち  
遊水地





カワッピー

みずぼうさい  
水防災かるた



スイッピー

かい せつ  
解 説

ゆうすいち おおあめ とき  
遊水地は、大雨の時  
かわ  
に川がはんらんしな  
いように一時的に水  
いちじてき みず  
をためてくれるよ。

こくごこうつうしょう ほっかいどうかいはつきよく



国土交通省  
北海道開発局

<http://www.hkd.mlit.go.jp/>

強い味方だ！  
つよ み かた

みんなを守る  
まも

遊水地  
ゆう すい ち

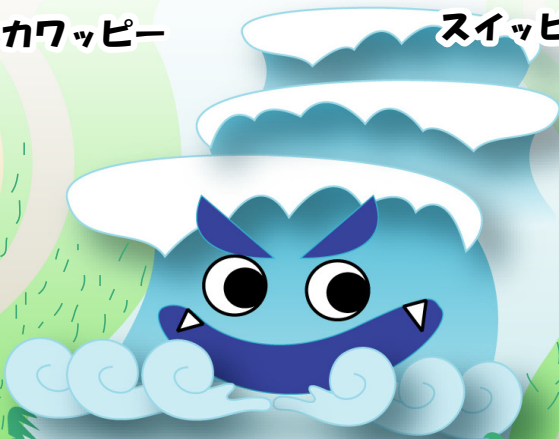
みずぼうさい  
水防災かるた



カワッピー



スイッピー



こくごこうつうしょう ほっかいどうかいほつきょく



国土交通省  
北海道開発局

<http://www.hkd.mlit.go.jp/>