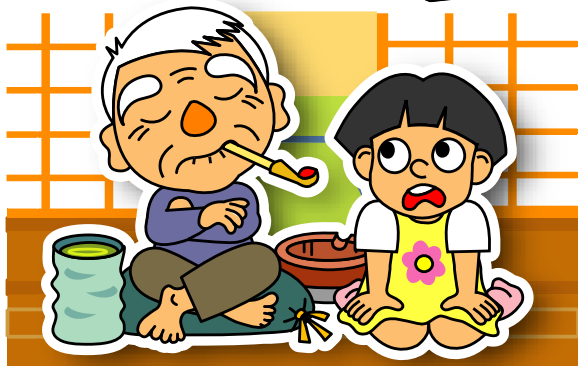
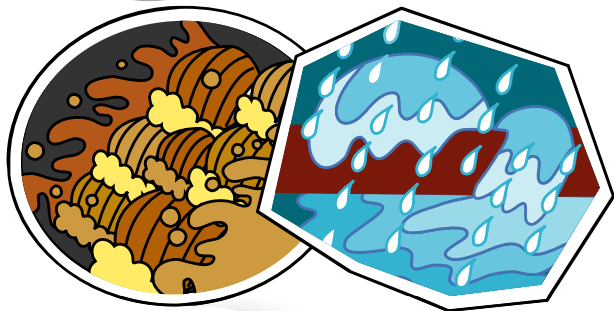


わ

すれない  
むかしの水害  
すいがい  
だいこうずい  
大洪水





カワッピー

みずぼうさい  
水防災かるた



スイッピー

かい せつ  
解 説

こうずい ぼしょ  
むかし洪水があった場所  
は、くりかえし洪水が起  
こることがあるんだよ。  
だから、<sup>じぶん</sup>自分たちのまち  
でむかし<sup>お</sup>起こった<sup>さいがい</sup>災害の  
ことをよく<sup>しら</sup>調べてみよう。

こくごこうつうしょう ほんかいどうかいはつきょく



国土交通省  
北海道開発局

<http://www.hkd.mlit.go.jp/>

忘<sup>わす</sup>れ<sup>ない</sup>

むかしの水<sup>すい</sup>害<sup>がい</sup>

大<sup>だい</sup>洪<sup>こう</sup>水<sup>すい</sup>

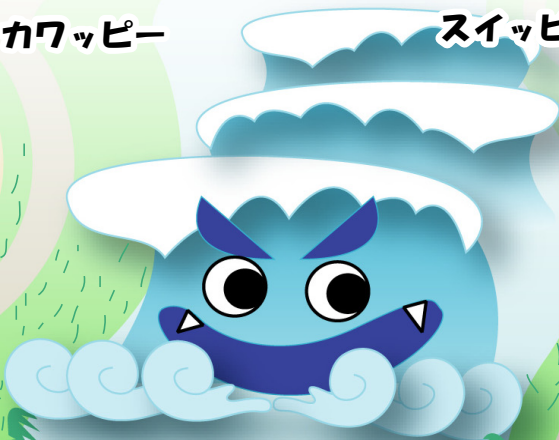
みずぼうさい  
水防災かるた



カワッピー



スイッピー



こくごこうつうしょう ほっかいどうかいほつきょく



国土交通省  
北海道開発局

<http://www.hkd.mlit.go.jp/>