

き
気

を

つけよう
つよ
強い雨と
なが
長い雨
あめ
あめ





カワッピー

みずぼうさい
水防災かるた



スイッピー

かい せつ
解 説

つよ あめ みじか じかん みず
強い雨は短い時間で水
 あふ だ
が溢れ出すことがあります、
 よわ あめ なが つづ
弱い雨でも長く続くと
 かわ ぞうすい としゃ
川の増水や土砂くずれ
 お
などが起きやすくなる
んだよ。

こくごこうつうしょう ほっかいどうかいはつきょく



国土交通省
北海道開発局

<http://www.hkd.mlit.go.jp/>

気きをつけよう

強つよい雨あめと

長ながい雨あめ

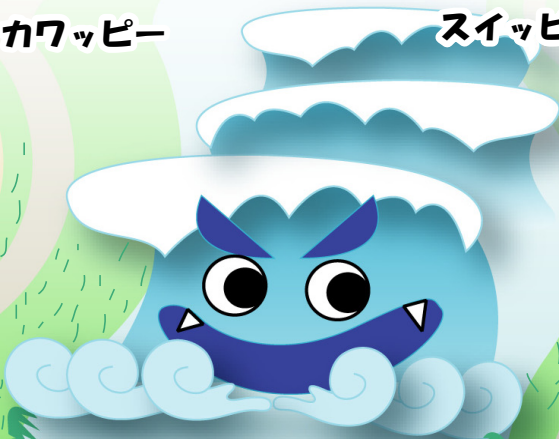
みずぼうさい
水防災かるた



カワッピー



スイッピー



こくごこうつうしょう ほっかいどうかいほつきょく



国土交通省
北海道開発局

<http://www.hkd.mlit.go.jp/>