

や

までふってる

つよあめ
強い雨

とつぜんふもとに

おそってくるよ





カワッピー

みずぼうさい
水防災かるた



スイッピー

かい せつ
解 説

やま なか ふ あめ
山の中で降っている雨
は、ふもとではなかなか
かわからないから、川
の水がとつぜんに増え
たりする事があるよ。
てんき じょうほう ちゅうい
天気の情報などに注意
しよう。

こくごこうつうしょう ほっかいどうかいはつきよく



国土交通省
北海道開発局

<http://www.hkd.mlit.go.jp/>

山やまでふりつる強い雨つよあめ

山やまでふりつる強い雨つよあめ

山やまでふりつる強い雨つよあめ

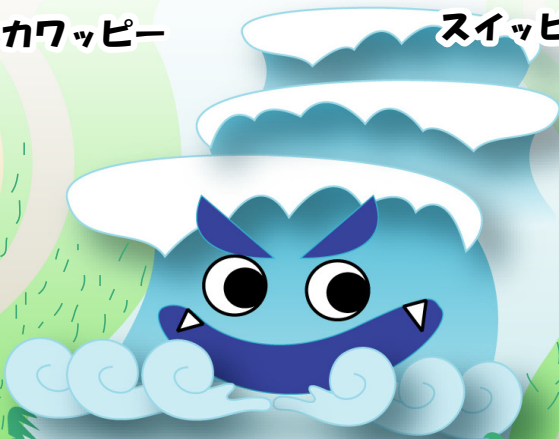
みずぼうさい
水防災かるた



カワッピー



スリーピー



こくごこうつうしょう ほっかいどうかいほつきょく



国土交通省
北海道開発局

<http://www.hkd.mlit.go.jp/>