

ゆ

と
き解けた

かわ みづ ふ
川の水が増えるよ

ちゅうい
注意しよう





カワッピー

みずぼうさい
水防災かるた



スイッピー

かい せつ
解 説

はる ゆき と じ き
春の雪解けの時期は、
かわ みず おお
川の水がいつもより多
くなっていることがあ
るよ。そんなときに大
あめ ふ こうずい
雨が降ると洪水になる
から気をつけよう。

こくごこうつうしょう ほっかいどうかいはつきょく



国土交通省
北海道開発局

<http://www.hkd.mlit.go.jp/>

雪ゆき解どけだ

川かわの水みずが増ふえるよ

注ちゆう意いしよう

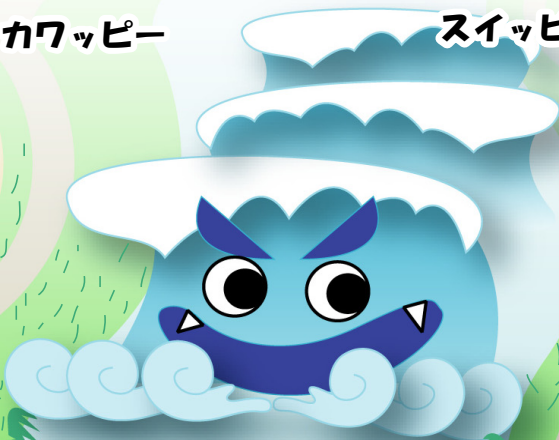
みずぼうさい
水防災かるた



カワッピー



スッピー



こくごこうつうしょう ほっかいどうかいほつきょく



国土交通省
北海道開発局

<http://www.hkd.mlit.go.jp/>