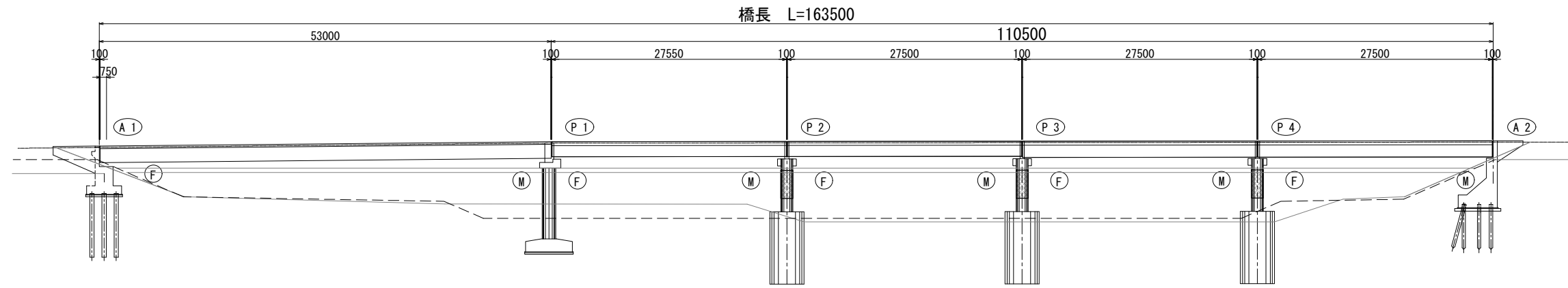
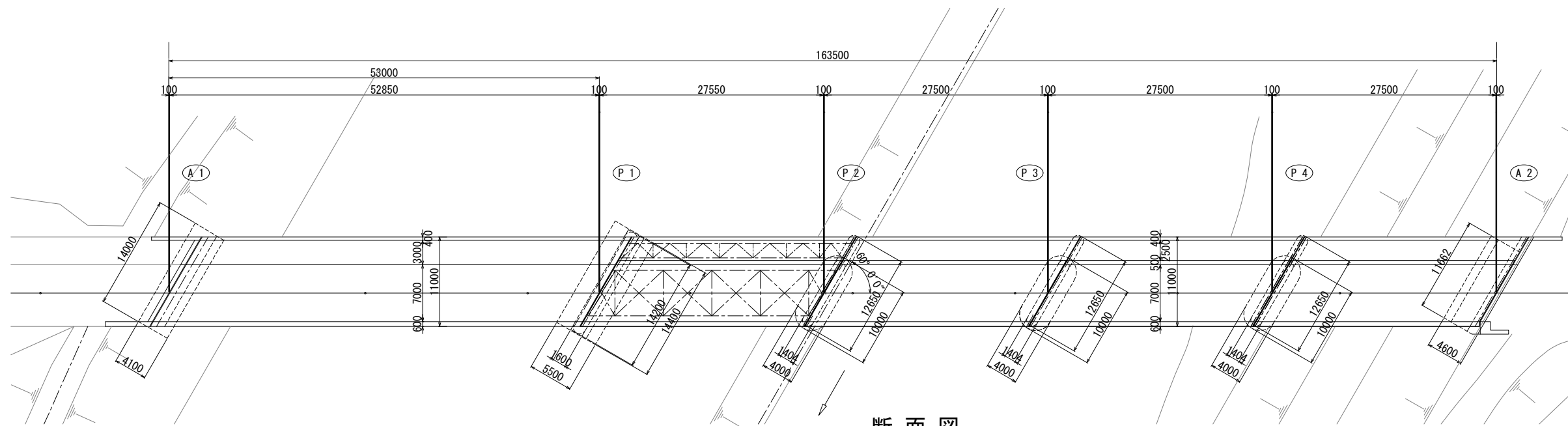


参考資料 橋梁一般図

側面図 S=1:300

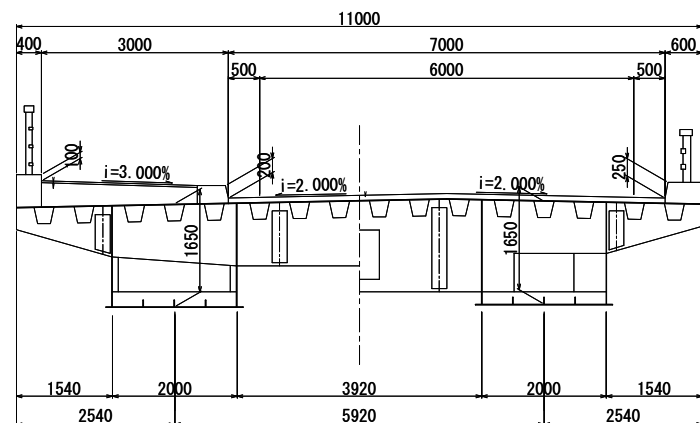


平面図 S=1:300

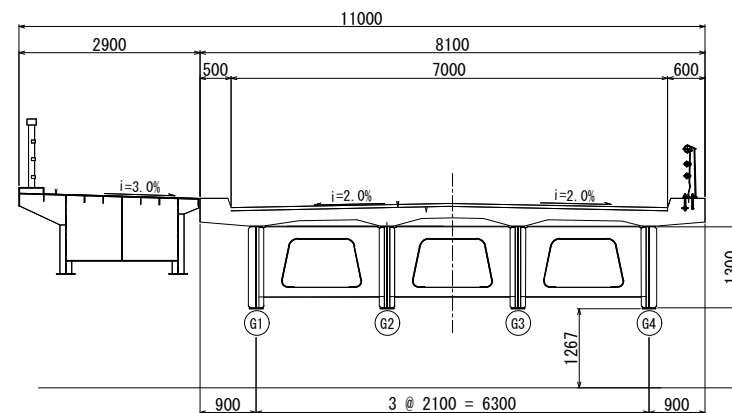


断面図 S=1:100

鋼床版箱桁部 (A1~P1) S=1:60



架替部 (P1~A2) S=1:100

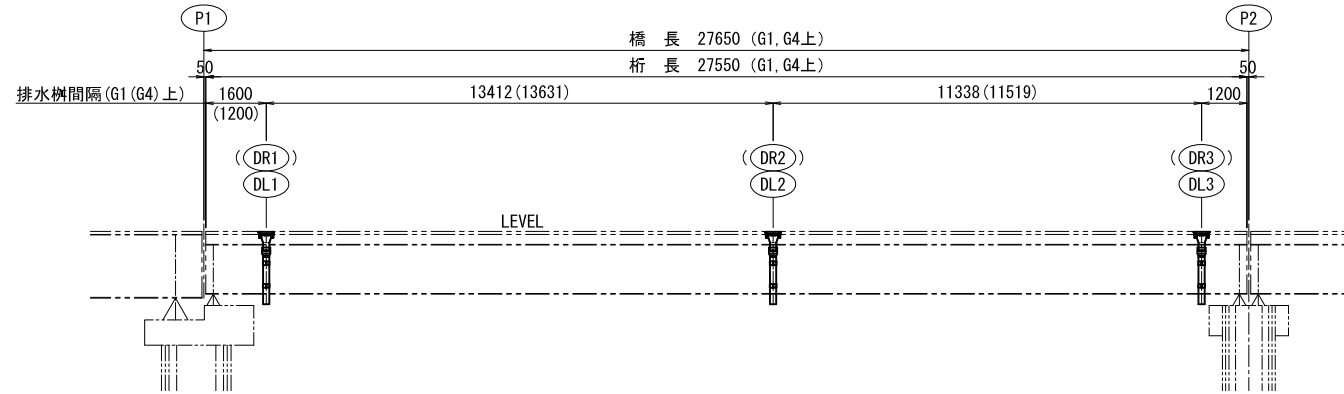


工事名	
図面名	
作成年月日	
縮尺	図面番号 1 / 3
会社名	
事業者名	

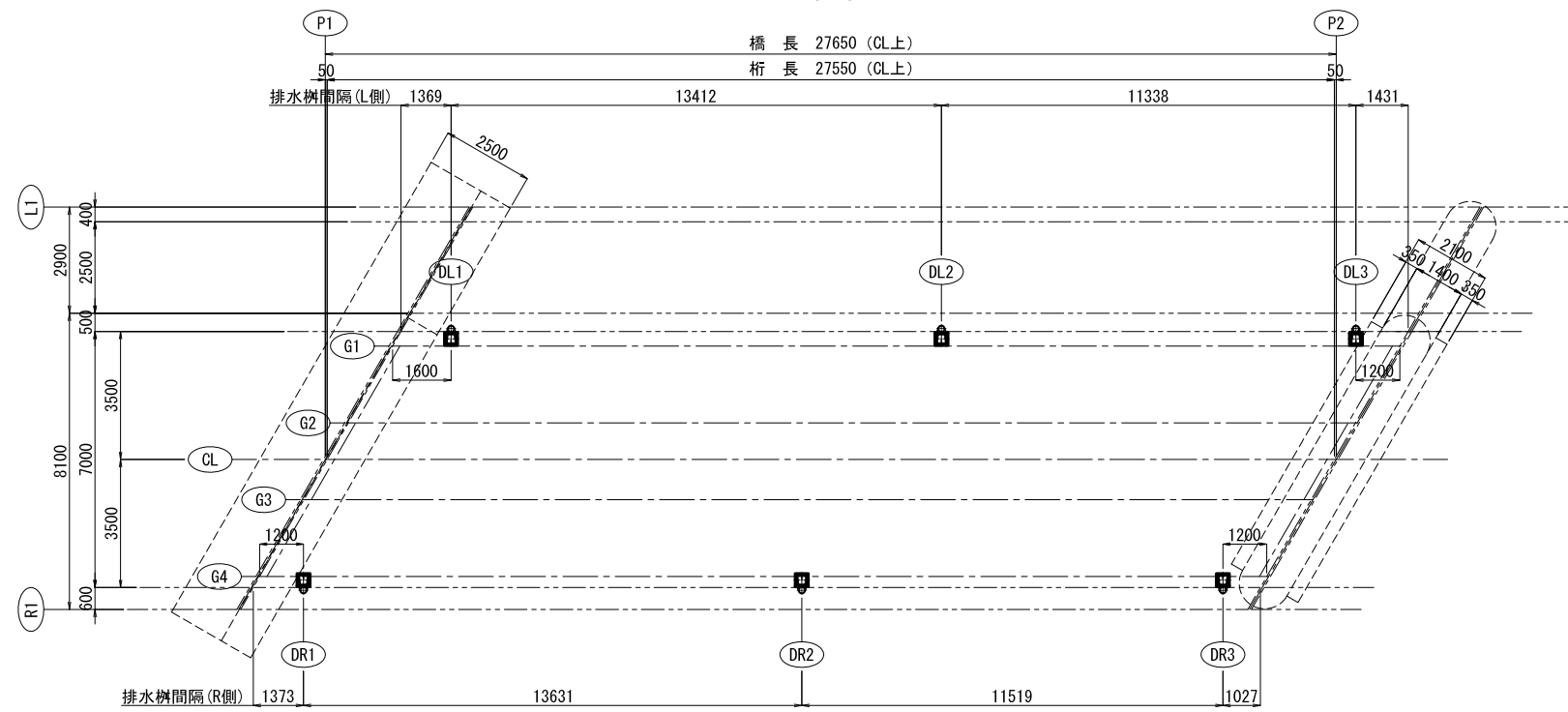
参考資料 排水装置図

S=1:100

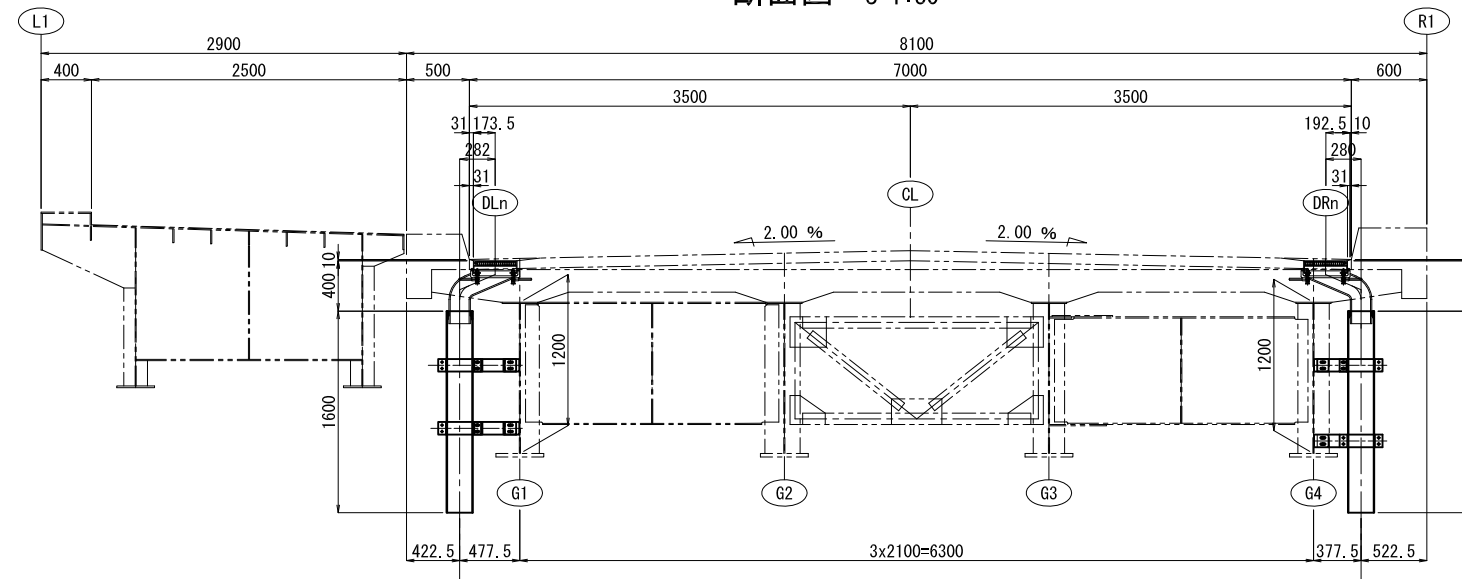
側面図



平面図



断面図 S=1:30



工事名	
図面名	排水装置図
作成年月日	
縮尺	図面番号 2 / 3
会社名	
事業者名	

参考資料 橋梁排水柵の付着切れ抑制技術イメージ

橋梁排水柵の付着切れ抑制技術とは

目的

橋梁は雨水等の水分が劣化の原因となるため、各部材において遮水を施す対策が進められており、排水柵の付着切れから水が浸入する現象についても、これを抑制する技術の開発が望まれている。（参考）公募要領からの抜粋

