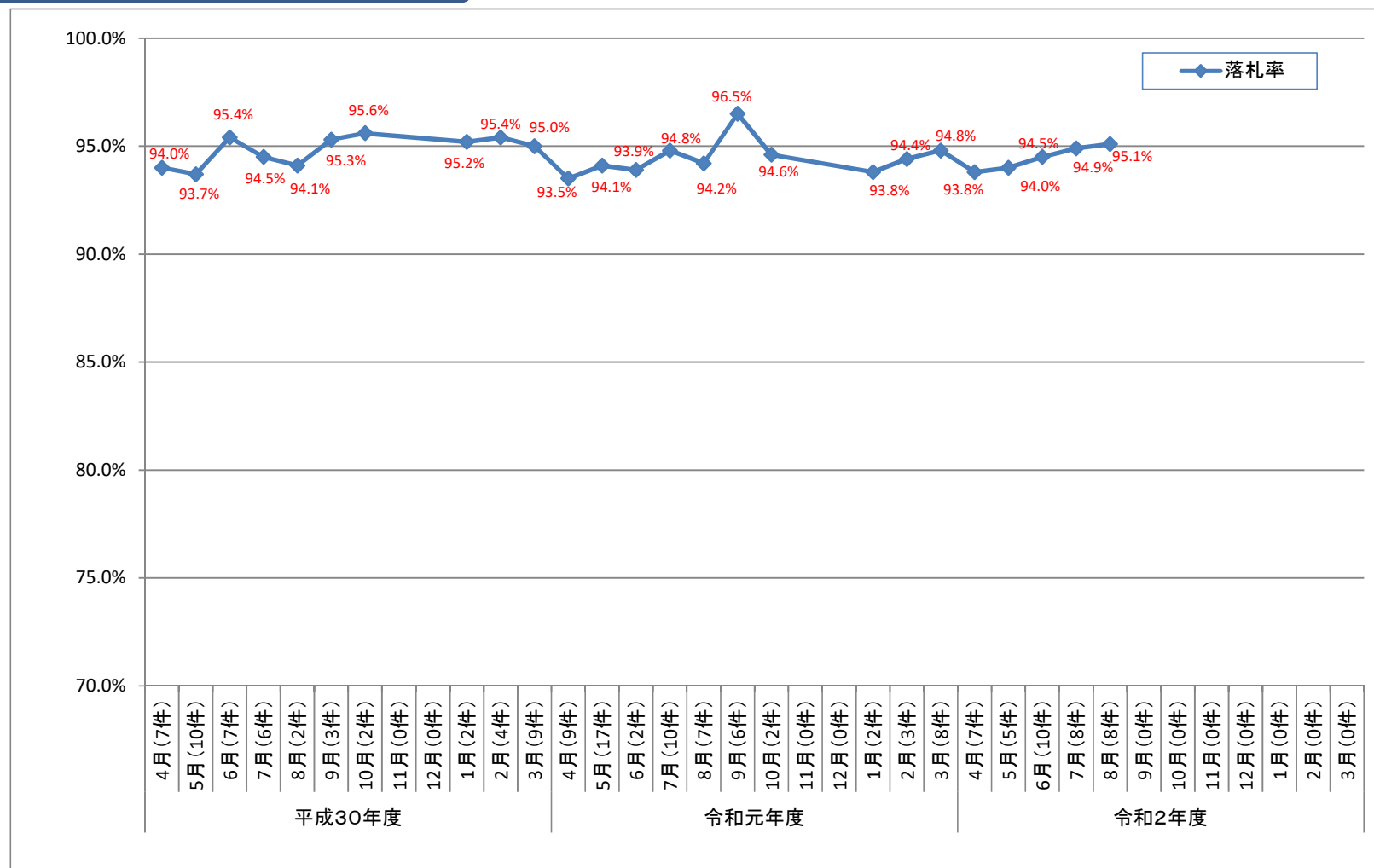


別紙4 網走開発建設部(一般土木B及びC等級工事)における落札率の推移

1. 月別平均落札率の推移



2. 年度別平均落札率

| | 平成30年度 | 令和元年度 |
|---------|--------|-------|
| 年度平均落札率 | 94.7% | 94.5% |
| 落札件数 | 52件 | 66件 |