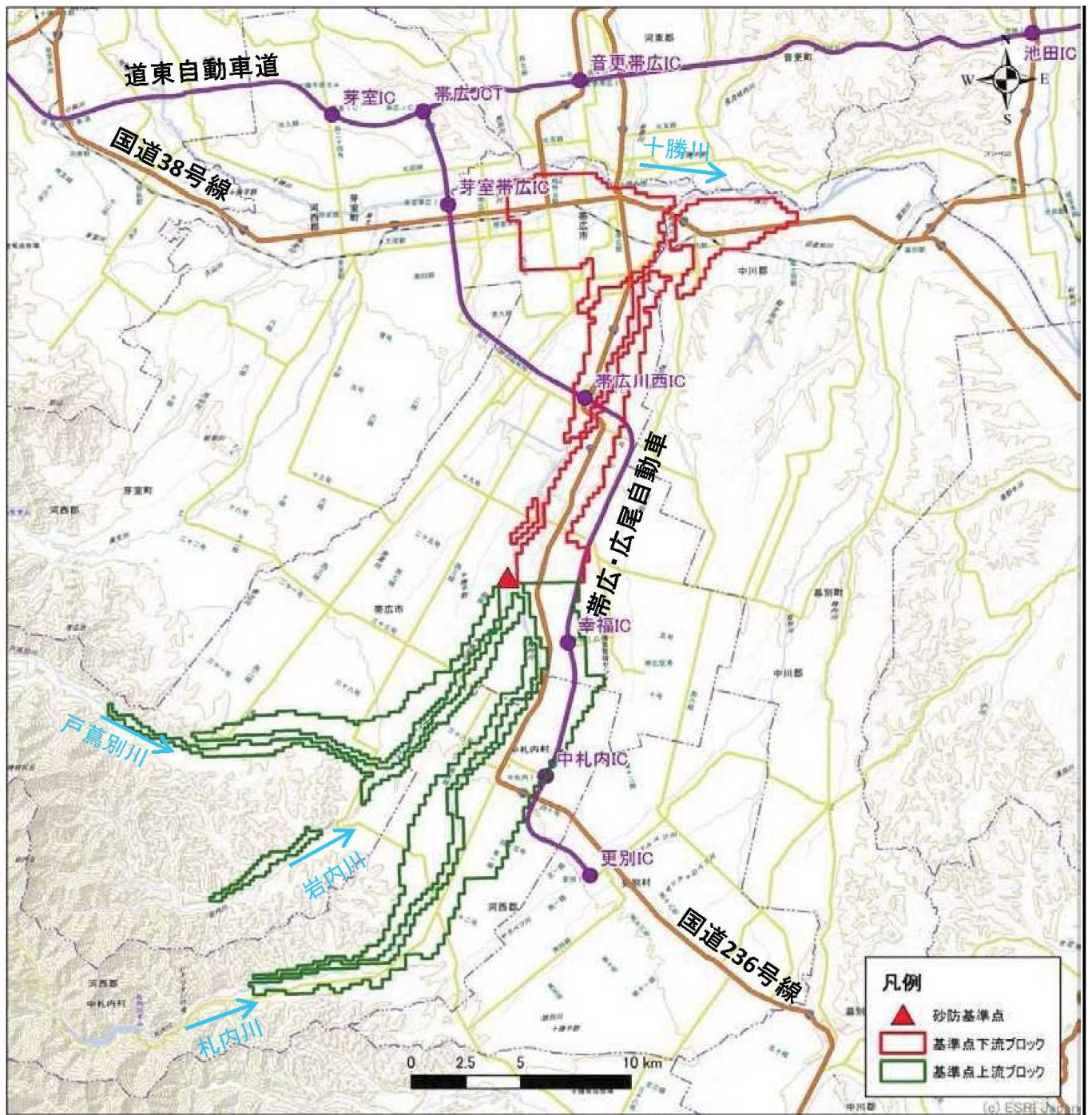


と か ち が わ  
十 勝 川 水 系 直 轄 砂 防 事 業  
再 評 価 原 案 準 備 書 根 拠 資 料

令 和 3 年 度  
北 海 道 開 発 局

様式-1 氾濫ブロック図



事業全体

様式一2 資産数量・資産額

汎用ブロック ブロック	資産データ										国勢調査年：平成27年				経済センサス調査年：平成26年				備考
	水系名：十勝川水系 河川名：札内川										一般資産額 (百万円)				農作物資産額 (百万円)				
	一般資産等基礎数量										事業所資産		農漁家資産		小計	水稲	畑作物	小計	
人口 (人)	世帯数 (世帯)	従業員数 (産業分類別に算出) (人)	農漁家数 (世帯)	延床面積 (ha)	水田面積 (ha)	畑面積 (ha)	家屋	家庭用品	償却	在庫	償却	在庫	償却	在庫					
基準点上流	9,077	3,991	1,593	1,631	373	44	0	6,377	99,845	20,857	6,711	2,769	832	381	0	12,645	12,645	144,039	
基準点下流	7,260	138,388	64,954	70,441	1,567	949	0	2,570	2,138,935	850,639	235,984	95,655	3,500	1,601	0	4,801	4,801	3,331,114	
合計	16,336	142,379	66,547	72,073	1,939	994	0	8,947	2,238,780	871,495	242,695	98,424	4,332	1,982	0	17,445	17,445	3,475,153	

様式一3 汎濫 ブロック	被害額 (事業実施前)										河川名：札内川			流量規模：1/30		合計	備考						
	一般資産被害額					農作物被害額					公共土木 施設等被 害額	営業停 止損失		家屋における 応急対策費用				事業所に おける応 急対策費 用	国・地方 公共団体 における 応急対策 費用	その他 の 間接被害			
	家屋	家庭用 品	事業所資産		農漁家資産		水稲	畑作物	小計	清掃労 働対価		代替活 動等	小計										
			在庫	償却	在庫	償却																	
基準点上流	0	0	0	0	0	0	0	0	0	0	0	0	0	0	0	0	0	0	0				
基準点下流	24,810	10,773	1,485	731	20	16	37,845	0	109	109	102,122	1,250	1,384	786	2,170	293	135	0	0	0			
合計	24,810	10,773	1,485	731	20	16	37,845	0	109	109	102,122	1,250	1,384	786	2,170	293	135	0	0	0	3,848	143,924	143,924

様式一3 汎濫 ブロック	被害額 (事業実施前)										河川名：札内川			流量規模：1/40		合計	備考						
	一般資産被害額					農作物被害額					公共土木 施設等被 害額	営業停 止損失		家屋における 応急対策費用				事業所に おける応 急対策費 用	国・地方 公共団体 における 応急対策 費用	その他 の 間接被害			
	家屋	家庭用 品	事業所資産		農漁家資産		水稲	畑作物	小計	清掃労 働対価		代替活 動等	小計										
			在庫	償却	在庫	償却																	
基準点上流	39	8	63	2	0	0	112	0	47	47	1,417	17	4	2	6	1	0	0	0	0	24	1,600	1,600
基準点下流	40,452	18,639	3,021	1,447	36	27	63,623	0	294	294	174,963	2,518	2,308	1,320	3,628	520	226	0	0	0	6,892	245,772	245,772
合計	40,491	18,647	3,084	1,449	36	27	63,735	0	341	341	176,381	2,535	2,312	1,322	3,634	521	226	0	0	0	6,916	247,373	247,373

様式一3 汎濫 ブロック	被害額 (事業実施前)										河川名：札内川			流量規模：1/50		合計	備考						
	一般資産被害額					農作物被害額					公共土木 施設等被 害額	営業停 止損失		家屋における 応急対策費用				事業所に おける応 急対策費 用	国・地方 公共団体 における 応急対策 費用	その他 の 間接被害			
	家屋	家庭用 品	事業所資産		農漁家資産		水稲	畑作物	小計	清掃労 働対価		代替活 動等	小計										
			在庫	償却	在庫	償却																	
基準点上流	64	9	66	2	0	0	142	0	54	54	1,647	17	4	2	7	1	0	0	0	0	26	1,868	1,868
基準点下流	47,417	23,153	3,650	1,744	48	35	76,046	0	419	419	210,815	2,904	2,607	1,510	4,117	613	257	0	0	0	7,891	295,171	295,171
合計	47,481	23,162	3,716	1,747	48	35	76,188	0	472	472	212,462	2,922	2,612	1,512	4,124	614	257	0	0	0	7,917	297,039	297,039

様式一3 氾濫 ブロック	被害額（事業実施前）										河川名：札内川			流量規模：1/80		備考					
	水系名：十勝川水系										家屋における 応急対策費用	事業所に おける 応急対策 費用	その他の 間接被害	小計	合計						
	一般資産被害額					農作物被害額											公共土木 施設等被 害額	営業停 止損失	清掃労 働対価	代替活 動等	小計
	家屋	家庭用 品	事業所資産 償却	在庫	農漁家資産 在庫	水稲	畑作物	小計	水稲	畑作物											
基準点上流	106	20	67	2	0	0	196	0	57	57	1,869	18	6	3	10	2	1	0	30	2,152	
基準点下流	63,932	35,603	5,070	2,443	81	58	107,187	0	559	559	295,888	3,639	3,282	1,919	5,202	870	324	0	10,035	413,650	
合計	64,038	35,623	5,136	2,446	81	58	107,383	0	616	616	297,738	3,657	3,289	1,922	5,211	872	325	0	10,064	415,802	

様式一3 氾濫 ブロック	被害額（事業実施前）										河川名：札内川			流量規模：1/100		備考					
	水系名：十勝川水系										家屋における 応急対策費用	事業所に おける 応急対策 費用	その他の 間接被害	小計	合計						
	一般資産被害額					農作物被害額											公共土木 施設等被 害額	営業停 止損失	清掃労 働対価	代替活 動等	小計
	家屋	家庭用 品	事業所資産 償却	在庫	農漁家資産 在庫	水稲	畑作物	小計	水稲	畑作物											
基準点上流	139	30	70	3	1	0	242	0	64	64	2,145	19	8	4	12	2	1	0	33	2,483	
基準点下流	78,686	45,411	6,383	3,128	111	74	133,793	0	643	643	367,559	4,313	3,928	2,257	6,185	1,126	385	0	12,010	514,006	
合計	78,824	45,441	6,452	3,131	111	75	134,035	0	707	707	369,704	4,332	3,936	2,261	6,196	1,128	386	0	12,043	516,489	

様式一3 氾濫 ブロック	被害額（事業実施前）										河川名：札内川			流量規模：1/150		備考					
	水系名：十勝川水系										家屋における 応急対策費用	事業所に おける 応急対策 費用	その他の 間接被害	小計	合計						
	一般資産被害額					農作物被害額											公共土木 施設等被 害額	営業停 止損失	清掃労 働対価	代替活 動等	小計
	家屋	家庭用 品	事業所資産 償却	在庫	農漁家資産 在庫	水稲	畑作物	小計	水稲	畑作物											
基準点上流	153	36	71	3	1	1	264	0	83	83	2,671	19	8	5	13	2	1	0	35	3,053	
基準点下流	86,930	51,070	7,085	3,472	130	86	148,773	0	705	705	408,027	4,716	4,267	2,451	6,718	1,291	419	0	13,143	570,648	
合計	87,083	51,105	7,156	3,475	131	86	149,037	0	787	787	410,698	4,735	4,276	2,455	6,731	1,292	419	0	13,178	573,700	

様式一4 年平均被害軽減期待額表

流量規模	超過確率	被害額			年間平均被害軽減額 ④	区間確率 ⑤	年平均被害軽減額 ④×⑤	年平均被害軽減額の累計 =年平均被害軽減期待額	備考
		事業を実施しない場合 ①	事業を実施した場合 ②	軽減額 ③=①-②					
1/30	0.03333	143,924	0	143,924	-	-	0		
1/40	0.02500	247,373	0	247,373	195,648	0.00833	1,630	1,630	
1/50	0.02000	297,039	0	297,039	272,206	0.00500	1,361	2,991	
1/80	0.01250	415,802	0	415,802	356,420	0.00750	2,673	5,665	
1/100	0.01000	516,489	0	516,489	466,145	0.00250	1,165	6,830	
1/150	0.00667	573,700	1,526	572,174	544,331	0.00333	1,814	8,644	

様式一4 年平均被害軽減期待額 水系名：十勝川水系 河川名：札内川 対象河道：令和3年 単位：百万円





様式-5 費用便益

様式-5		費用対便益 (全体事業: 残事業費+10%)					水系名: 十勝川水系 河川名: 札内川						単位: 百万円			
年次	年度	t	割引率 %	便 益 (B)		計 ①+②	費 用 (C)						費用便益比 B/C	純現在価値 B-C	経済的 内部 収益率 EIRR	
				便 益 ①	現 在 価 値 ②		建設費③		維持管理費④		計③+④					
				費用	現在価値	費用	現在価値	費用	現在価値	費用	現在価値					
基準	R 3	0	1.000	1.000												
	S 47	49	0.146	3.261	0			149	3.325	0	0	149	3.325			
	S 48	48	0.152	2.580	310			124	2.095	0	0	124	2.095			
	S 49	47	0.158	2.100	505			145	1.925	0	0	145	1.925			
	S 50	46	0.165	2.056	684			154	1.926	0	0	154	1.926			
	S 51	45	0.171	1.925	863			92	1.029	0	0	92	1.029			
	S 52	44	0.178	1.787	959			158	1.582	0	0	158	1.582			
	S 53	43	0.185	1.631	1,106			216	1,898	0	0	216	1,898			
	S 54	42	0.193	1,488	1,283			301	2,328	0	0	301	2,328			
	S 55	41	0.200	1,339	1,500			264	1,762	0	0	264	1,762			
	S 56	40	0.208	1,197	1,664			255	1,626	0	0	255	1,626			
	S 57	39	0.217	1,066	1,815			289	1,355	0	0	289	1,355			
	S 58	38	0.225	932	1,979			259	1,520	0	0	259	1,520			
	S 59	37	0.234	809	2,120			300	1,677	0	0	300	1,677			
	S 60	36	0.244	698	2,276			432	2,426	0	0	432	2,426			
	S 61	35	0.253	593	2,502			522	2,783	0	0	522	2,783			
	S 62	34	0.264	498	2,761			682	3,437	0	0	682	3,437			
	S 63	33	0.274	414	3,081			628	2,974	0	0	628	2,974			
	H 1	32	0.285	341	3,358			550	2,396	0	0	550	2,396			
	H 2	31	0.296	277	3,581			438	1,769	0	0	438	1,769			
	H 3	30	0.308	222	3,746			442	1,675	0	0	442	1,675			
	H 4	29	0.321	173	3,902			677	2,435	0	0	677	2,435			
	H 5	28	0.333	132	4,129			740	2,557	0	0	740	2,557			
	H 6	27	0.347	99	4,367			545	1,808	0	0	545	1,808			
	H 7	26	0.361	74	4,535			848	2,697	0	0	848	2,697			
	H 8	25	0.375	54	4,786			611	1,871	0	0	611	1,871			
	H 9	24	0.390	40	4,960			481	1,403	0	0	481	1,403			
	H 10	23	0.406	30	5,091			744	2,125	0	0	744	2,125			
	H 11	22	0.422	23	5,289			598	1,657	0	0	598	1,657			
	H 12	21	0.439	18	5,443			287	778	0	0	287	778			
	H 13	20	0.456	14	5,516			430	1,150	0	0	430	1,150			
	H 14	19	0.475	10	5,623			521	1,364	0	0	521	1,364			
	H 15	18	0.494	7	5,750			265	864	0	0	265	864			
	H 16	17	0.513	5	5,811			429	1,033	0	0	429	1,033			
	H 17	16	0.534	3	5,908			572	1,314	0	0	572	1,314			
	H 18	15	0.555	2	6,030			515	1,126	0	0	515	1,126			
	H 19	14	0.577	1	6,135			472	982	0	0	472	982			
	H 20	13	0.601	0	6,228			450	874	0	0	450	874			
	H 21	12	0.625	0	6,308			549	1,048	0	0	549	1,048			
	H 22	11	0.650	0	6,405			498	914	0	0	498	914			
	H 23	10	0.676	0	6,490			339	588	0	0	339	588			
	H 24	9	0.703	0	6,545			556	932	0	0	556	932			
	H 25	8	0.731	0	6,632			372	583	0	0	372	583			
	H 26	7	0.760	0	6,686			425	617	0	0	425	617			
	H 27	6	0.790	0	6,744			406	561	0	0	406	561			
	H 28	5	0.822	0	6,796			430	564	0	0	430	564			
	H 29	4	0.855	0	6,848			906	1,116	0	0	906	1,116			
	H 30	3	0.889	0	6,952			882	1,014	0	0	882	1,014			
	R 1	2	0.925	0	7,047			1,093	1,183	0	0	1,093	1,183			
	R 2	1	0.962	0	7,157			1,065	1,108	0	0	1,065	1,108			
	R 3	0	1.000	0	7,260			487	487	0	0	487	487			
	R 4	1	0.962	0	7,305			607	583	0	0	607	583			
	R 5	2	0.925	0	7,447			607	561	0	0	607	561			
	R 6	3	0.889	0	7,584			607	539	0	0	607	539			
	R 7	4	0.855	0	7,715			607	519	0	0	607	519			
	R 8	5	0.822	0	7,842			607	499	0	0	607	499			
	R 9	6	0.790	0	7,963			607	480	0	0	607	480			
	R 10	7	0.760	0	8,080			607	461	0	0	607	461			
	R 11	8	0.731	0	8,193			607	443	0	0	607	443			
	R 12	9	0.703	0	8,300			607	426	0	0	607	426			
	R 13	10	0.676	0	8,404			607	410	0	0	607	410			
	R 14	11	0.650	0	8,503			607	394	0	0	607	394			
	R 15	12	0.625	0	8,599			607	379	0	0	607	379			
	R 16	13	0.601	0	8,692			607	364	0	0	607	364			
	R 17	14	0.577	0	8,780			607	350	0	0	607	350			
	R 18	15	0.555	0	8,866			607	337	0	0	607	337			
	R 19	16	0.534	0	8,948			607	324	0	0	607	324			
	R 20	17	0.513	0	9,026			607	311	0	0	607	311			
	R 21	18	0.494	0	9,102			607	300	0	0	607	300			
	R 22	19	0.475	0	9,175			607	288	0	0	607	288			
	R 23	20	0.456	0	9,245			607	277	0	0	607	277			
	R 24	21	0.439	0	9,313			607	266	0	0	607	266			
	R 25	22	0.422	0	9,377			1	0	1	0	1	0			
	R 26	23	0.406	0	9,377			1	0	1	0	1	0			
	R 27	24	0.390	0	9,377			1	0	1	0	1	0			
	R 28	25	0.375	0	9,377			1	0	1	0	1	0			
	R 29	26	0.361	0	9,377			1	0	1	0	1	0			
	R 30	27	0.347	0	9,377			1	0	1	0	1	0			
	R 31	28	0.333	0	9,377			1	0	1	0	1	0			
	R 32	29	0.321	0	9,377			1	0	1	0	1	0			
	R 33	30	0.308	0	9,377			1	0	1	0	1	0			
	R 34	31	0.296	0	9,377			1	0	1	0	1	0			
	R 35	32	0.285	0	9,377			1	0	1	0	1	0			
	R 36	33	0.274	0	9,377			1	0	1	0	1	0			
	R 37	34	0.264	0	9,377			1	0	1	0	1	0			
	R 38	35	0.253	0	9,377			1	0	1	0	1	0			
	R 39	36	0.244	0	9,377			1	0	1	0	1	0			
	R 40	37	0.234	0	9,377			1	0	1	0	1	0			
	R 41	38	0.225	0	9,377			1	0	1	0	1	0			
	R 42															

様式-5 費用便益

様式-5		費用対便益 (全体事業: 残事業費-10%)				水系名: 十勝川水系 河川名: 札内川						単位: 百万円					
年次	年度	t	割引率 %	デフ レター	便 益 (B)		計 ①+②	費 用 (C)						費用便益比 B/C	純現在価値 B-C	経済的 内部 収益率 EIRR	
					便 益 ①	現在価値 ②		建設費③		維持管理費④		計③+④					
								費用	現在価値	費用	現在価値	費用	現在価値				
基準	R 3	0	1.000	1.000													
	S 47	49	0.146	3.261				149	3.325	0	0	149	3.325				
	S 48	48	0.152	2.580	310	2,034		124	2,095	0	0	124	2,095				
	S 49	47	0.158	2.100	505	3,189		145	1,925	0	0	145	1,925				
	S 50	46	0.165	2.056	684	4,155		154	1,926	0	0	154	1,926				
	S 51	45	0.171	1.925	863	5,043		92	1,029	0	0	92	1,029				
	S 52	44	0.178	1.767	959	5,387		158	1,582	0	0	158	1,582				
	S 53	43	0.185	1.631	1,106	5,975		216	1,896	0	0	216	1,896				
	S 54	42	0.193	1.488	1,283	6,663		301	2,328	0	0	301	2,328				
	S 55	41	0.200	1.339	1,500	7,489		264	1,762	0	0	264	1,762				
	S 56	40	0.208	1.227	1,664	7,988		255	1,626	0	0	255	1,626				
	S 57	39	0.217	1.136	1,815	8,380		289	1,755	0	0	289	1,755				
	S 58	38	0.225	1.022	1,979	8,783		259	1,520	0	0	259	1,520				
	S 59	37	0.234	1.309	2,120	9,049		300	1,677	0	0	300	1,677				
	S 60	36	0.244	1.368	2,276	9,342		432	2,426	0	0	432	2,426				
	S 61	35	0.253	1.353	2,502	9,874		522	2,783	0	0	522	2,783				
	S 62	34	0.264	1.328	2,761	10,478		682	3,437	0	0	682	3,437				
	S 63	33	0.274	1.297	3,081	11,242		628	2,974	0	0	628	2,974				
	H 1	32	0.285	1.241	3,358	11,781		550	2,396	0	0	550	2,396				
	H 2	31	0.296	1.197	3,581	12,080		438	1,769	0	0	438	1,769				
	H 3	30	0.308	1.167	3,746	12,150		442	1,675	0	0	442	1,675				
	H 4	29	0.321	1.153	3,902	12,169		677	2,435	0	0	677	2,435				
	H 5	28	0.333	1.152	4,129	12,380		740	2,557	0	0	740	2,557				
	H 6	27	0.347	1.150	4,367	12,591		545	1,808	0	0	545	1,808				
	H 7	26	0.361	1.148	4,535	12,573		848	2,697	0	0	848	2,697				
	H 8	25	0.375	1.149	4,786	12,759		611	1,871	0	0	611	1,871				
	H 9	24	0.390	1.139	4,960	12,715		481	1,403	0	0	481	1,403				
	H 10	23	0.406	1.159	5,091	12,548		744	2,125	0	0	744	2,125				
	H 11	22	0.422	1.169	5,289	12,534		598	1,657	0	0	598	1,657				
	H 12	21	0.439	1.191	5,443	12,404		287	1,778	0	0	287	1,778				
	H 13	20	0.456	1.220	5,516	12,085		490	1,150	0	0	490	1,150				
	H 14	19	0.475	1.242	5,621	11,846		521	1,264	0	0	521	1,264				
	H 15	18	0.494	1.237	5,750	11,648		265	864	0	0	265	864				
	H 16	17	0.513	1.236	5,811	11,320		429	1,033	0	0	429	1,033				
	H 17	16	0.534	1.227	5,908	11,065		572	1,314	0	0	572	1,314				
	H 18	15	0.555	1.214	6,030	10,860		515	1,126	0	0	515	1,126				
	H 19	14	0.577	1.202	6,135	10,624		472	982	0	0	472	982				
	H 20	13	0.601	1.168	6,226	10,367		450	874	0	0	450	874				
	H 21	12	0.625	1.193	6,308	10,099		549	1,048	0	0	549	1,048				
	H 22	11	0.650	1.192	6,405	9,861		498	914	0	0	498	914				
	H 23	10	0.676	1.174	6,490	9,607		339	588	0	0	339	588				
	H 24	9	0.703	1.176	6,545	9,316		556	932	0	0	556	932				
	H 25	8	0.731	1.146	6,632	9,076		372	583	0	0	372	583				
	H 26	7	0.760	1.102	6,686	8,799		425	617	0	0	425	617				
	H 27	6	0.790	1.091	6,744	8,533		406	561	0	0	406	561				
	H 28	5	0.822	1.079	6,796	8,268		430	564	0	0	430	564				
	H 29	4	0.855	1.053	6,848	8,012		906	1,116	0	0	906	1,116				
	H 30	3	0.889	1.023	6,952	7,820		882	1,014	0	0	882	1,014				
	R 1	2	0.925	1.000	7,047	7,622		1,093	1,183	0	0	1,093	1,183				
	R 2	1	0.962	1.000	7,157	7,443		1,065	1,108	0	0	1,065	1,108				
	R 3	0	1.000	1.000	7,260	7,260		487	487	0	0	487	487				
	R 4	1	0.962		7,305	7,024		496	477	0	0	496	477				
	R 5	2	0.925		7,447	6,886		496	459	0	0	496	459				
	R 6	3	0.889		7,584	6,742		496	441	0	0	496	441				
	R 7	4	0.855		7,715	6,595		496	424	0	0	496	424				
	R 8	5	0.822		7,843	6,445		496	408	0	0	496	408				
	R 9	6	0.790		7,963	6,293		496	392	0	0	496	392				
	R 10	7	0.760		8,080	6,140		496	377	0	0	496	377				
	R 11	8	0.731		8,192	5,986		496	363	0	0	496	363				
	R 12	9	0.703		8,300	5,831		496	349	0	0	496	349				
	R 13	10	0.676		8,404	5,677		496	335	0	0	496	335				
	R 14	11	0.650		8,503	5,524		496	322	0	0	496	322				
	R 15	12	0.625		8,599	5,371		496	310	0	0	496	310				
	R 16	13	0.601		8,692	5,220		496	298	0	0	496	298				
	R 17	14	0.577		8,780	5,070		496	287	0	0	496	287				
	R 18	15	0.555		8,866	4,923		496	276	0	0	496	276				
	R 19	16	0.534		8,948	4,777		496	265	0	0	496	265				
	R 20	17	0.513		9,026	4,634		496	255	0	0	496	255				
	R 21	18	0.494		9,102	4,493		496	245	0	0	496	245				
	R 22	19	0.475		9,175	4,355		496	236	0	0	496	236				
	R 23	20	0.456		9,245	4,219		496	227	0	0	496	227				
	R 24	21	0.439		9,313	4,087		496	218	0	0	496	218				
	R 25	22	0.422		9,377	3,957				1	0	1	0				
	R 26	23	0.406		9,377	3,805				1	0	1	0				
	R 27	24	0.390		9,377	3,658				1	0	1	0				
	R 28	25	0.375		9,377	3,518				1	0	1	0				
	R 29	26	0.361		9,377	3,382				1	0	1	0				
	R 30	27	0.347		9,377	3,252				1	0	1	0				
	R 31	28	0.333		9,377	3,127				1	0	1	0				
	R 32	29	0.321		9,377	3,007				1	0	1	0				
	R 33	30	0.308		9,377	2,891				1	0	1	0				
	R 34	31	0.296		9,377	2,780				1							

様式-5 費用便益

様式-5		費用対便益(全体事業:残工期+10%)				水系名:十勝川水系 河川名:札内川				単位:百万円				
年次	年度	t	割引率 4%	便益(B)		計 ①+②	費用(C)				費用便益比 B/C	純現在価値 B-C	経済的 内部 収益率 EIRR	
				便益 ①	残存 価値 ②		建設費③ 費用	維持管理費④ 費用	計③+④ 費用	現在価値				現在価値
基準	R 3	0	1.000	1.000										
	S 47	49	0.146	3.261	0			149	3,325	0	0	149	3,325	
	S 48	48	0.152	2,580	310	2,034		124	2,095	0	0	124	2,095	
	S 49	47	0.158	2,100	305	1,795		145	1,925	0	0	145	1,925	
	S 50	47	0.165	2,056	684	1,372		154	1,926	0	0	154	1,926	
	S 51	45	0.171	1,925	863	5,043		92	1,029	0	0	92	1,029	
	S 52	44	0.178	1,787	959	5,387		158	1,582	0	0	158	1,582	
	S 53	43	0.185	1,631	1,106	5,975		216	1,898	0	0	216	1,898	
	S 54	42	0.193	1,488	1,283	6,663		301	2,328	0	0	301	2,328	
	S 55	41	0.200	1,339	1,500	7,489		264	1,762	0	0	264	1,762	
	S 56	40	0.208	1,227	1,664	7,988		255	1,626	0	0	255	1,626	
	S 57	39	0.217	1,116	1,815	8,380		289	1,755	0	0	289	1,755	
	S 58	38	0.225	1,022	1,979	8,783		259	1,520	0	0	259	1,520	
	S 59	37	0.234	939	2,120	9,049		300	1,677	0	0	300	1,677	
	S 60	36	0.244	868	2,276	9,342		432	2,426	0	0	432	2,426	
	S 61	35	0.253	803	2,502	9,874		522	2,783	0	0	522	2,783	
	S 62	34	0.264	742	2,761	10,478		682	3,437	0	0	682	3,437	
	S 63	33	0.274	685	3,081	11,242		628	2,974	0	0	628	2,974	
	H 1	32	0.285	631	3,358	11,781		550	2,396	0	0	550	2,396	
	H 2	31	0.296	580	3,581	12,080		438	1,769	0	0	438	1,769	
	H 3	30	0.308	531	3,746	12,150		442	1,675	0	0	442	1,675	
	H 4	29	0.321	484	3,902	12,169		677	2,435	0	0	677	2,435	
	H 5	28	0.333	439	4,129	12,380		740	2,557	0	0	740	2,557	
	H 6	27	0.347	397	4,367	12,591		545	1,908	0	0	545	1,908	
	H 7	26	0.361	358	4,535	12,573		848	2,697	0	0	848	2,697	
	H 8	25	0.375	321	4,786	12,759		611	1,871	0	0	611	1,871	
	H 9	24	0.390	286	4,960	12,715		481	1,403	0	0	481	1,403	
	H 10	23	0.406	253	5,091	12,548		744	2,125	0	0	744	2,125	
	H 11	22	0.422	222	5,289	12,534		598	1,657	0	0	598	1,657	
	H 12	21	0.439	191	5,443	12,404		287	778	0	0	287	778	
	H 13	20	0.456	160	5,516	12,085		430	1,150	0	0	430	1,150	
	H 14	19	0.475	130	5,623	11,846		521	1,364	0	0	521	1,364	
	H 15	18	0.494	101	5,750	11,648		265	664	0	0	265	664	
	H 16	17	0.513	73	5,811	11,320		429	1,033	0	0	429	1,033	
	H 17	16	0.534	47	5,908	11,065		572	1,314	0	0	572	1,314	
	H 18	15	0.555	23	6,030	10,860		515	1,126	0	0	515	1,126	
	H 19	14	0.577	0	6,135	10,624		472	982	0	0	472	982	
	H 20	13	0.601	0	6,226	10,367		450	874	0	0	450	874	
	H 21	12	0.623	0	6,308	10,099		549	1,045	0	0	549	1,045	
	H 22	11	0.649	0	6,405	9,861		498	914	0	0	498	914	
	H 23	10	0.676	0	6,490	9,607		339	588	0	0	339	588	
	H 24	9	0.703	0	6,545	9,316		556	932	0	0	556	932	
	H 25	8	0.731	0	6,632	9,076		372	583	0	0	372	583	
	H 26	7	0.760	0	6,686	8,799		425	617	0	0	425	617	
	H 27	6	0.790	0	6,744	8,533		406	561	0	0	406	561	
	H 28	5	0.822	0	6,796	8,268		430	564	0	0	430	564	
	H 29	4	0.855	0	6,848	8,012		906	1,116	0	0	906	1,116	
	H 30	3	0.889	0	6,952	7,820		882	1,014	0	0	882	1,014	
	R 1	2	0.925	1.000	7,047	7,622		1,093	1,183	0	0	1,093	1,183	
	R 2	1	0.962	1.000	7,157	7,443		1,065	1,108	0	0	1,065	1,108	
	R 3	0	1.000	1.000	7,260	7,260		487	487	0	0	487	487	
	R 4	1	0.962	7,305	7,024		504	484	0	0	504	484		
	R 5	2	0.925	7,440	6,878		504	466	0	0	504	466		
	R 6	3	0.889	7,568	6,728		504	448	0	0	504	448		
	R 7	4	0.855	7,692	6,576		504	431	0	0	504	431		
	R 8	5	0.822	7,812	6,421		504	414	0	0	504	414		
	R 9	6	0.790	7,926	6,264		504	398	0	0	504	398		
	R 10	7	0.760	8,037	6,107		504	383	0	0	504	383		
	R 11	8	0.731	8,142	5,950		504	368	0	0	504	368		
	R 12	9	0.703	8,244	5,792		504	354	0	0	504	354		
	R 13	10	0.676	8,342	5,636		504	340	0	0	504	340		
	R 14	11	0.650	8,437	5,480		504	327	0	0	504	327		
	R 15	12	0.625	8,527	5,326		504	315	0	0	504	315		
	R 16	13	0.601	8,614	5,174		504	302	0	0	504	302		
	R 17	14	0.577	8,698	5,023		504	291	0	0	504	291		
	R 18	15	0.555	8,779	4,874		504	280	0	0	504	280		
	R 19	16	0.534	8,856	4,728		504	269	0	0	504	269		
	R 20	17	0.513	8,931	4,585		504	259	0	0	504	259		
	R 21	18	0.494	9,002	4,444		504	249	0	0	504	249		
	R 22	19	0.475	9,071	4,305		504	239	0	0	504	239		
	R 23	20	0.456	9,137	4,170		504	230	0	0	504	230		
	R 24	21	0.439	9,201	4,038		504	221	0	0	504	221		
	R 25	22	0.422	9,262	3,908		504	213	0	0	504	213		
	R 26	23	0.406	9,321	3,782		504	204	0	0	504	204		
	R 27	24	0.390	9,377	3,658		1	0	0	0	1	0		
	R 28	25	0.375	9,377	3,518		1	0	0	0	1	0		
	R 29	26	0.361	9,377	3,382		1	0	0	0	1	0		
	R 30	27	0.347	9,377	3,252		1	0	0	0	1	0		
	R 31	28	0.333	9,377	3,127		1	0	0	0	1	0		
	R 32	29	0.321	9,377	3,007		1	0	0	0	1	0		
	R 33	30	0.308	9,377	2,891		1	0	0	0	1	0		
	R 34	31	0.296	9,377	2,780		1	0	0	0	1	0		
	R 35	32	0.285	9,377	2,673		1	0	0	0	1	0		
	R 36	33	0.274	9,377	2,570		1	0	0	0	1	0		
	R 37	34	0.264	9,377	2,471		1	0	0	0	1	0		
	R 38	35	0.253	9,377	2,376		1	0	0	0	1	0		
	R 39	36	0.244	9,377	2,285		1	0	0	0	1	0		
	R 40	37	0.234	9,377	2,197		1	0	0	0	1	0		
	R 41	38	0.225	9,377	2,113		1	0	0	0	1	0		
	R 42	39	0.217	9,377	2,031		1	0	0	0	1	0		
	R 43	40	0.208	9,377	1,953		1	0	0	0	1	0		
	R 44	41	0.200	9,377	1,878		1	0	0	0	1	0		
	R 45	42	0.193	9,377	1,806		1	0	0	0	1	0		
	R 46	43	0.185	9,377	1,736		1	0	0	0	1	0		
	R 47	44	0.178	9,377	1,670		1	0	0	0	1	0		

様式-5 費用便益

様式-5		費用対便益 (全体事業: 残工期-10%)				水系名: 十勝川水系 河川名: 札内川						単位: 百万円				
年次	年度	t	割引率 4%	デフレ レター	便 益 (B)		残存 価値 ②	計 ①+②	費 用 (C)				費用便益比 B/C	純現在価値 B-C	経済的 内部 收益率 EIRR	
					便 益 ①	現在 価値 ③			建設費③		維持管理費④					計③+④
								費用	現在価値	費用	現在価値	費用	現在価値			
基準	R 3	0	1.000	1.000												
	S 47	49	0.146	3.261	0	0			149	3.325	0	0	149	3.325		
	S 48	48	0.152	2.580	310	2.034			124	2.095	0	0	124	2.095		
	S 49	47	0.158	2.100	505	3.189			145	1.925	0	0	145	1.925		
	S 50	46	0.165	2.056	684	4.155			154	1.926	0	0	154	1.926		
	S 51	45	0.171	1.925	863	5.043			92	1.029	0	0	92	1.029		
	S 52	44	0.178	1.787	959	5.387			158	1.582	0	0	158	1.582		
	S 53	43	0.185	1.631	1.106	5.975			216	1.898	0	0	216	1.898		
	S 54	42	0.193	1.488	1.283	6.663			301	2.328	0	0	301	2.328		
	S 55	41	0.200	1.339	1.500	7.489			264	1.762	0	0	264	1.762		
	S 56	40	0.208	1.327	1.664	7.968			255	1.626	0	0	255	1.626		
	S 57	39	0.217	1.316	1.815	8.380			289	1.755	0	0	289	1.755		
	S 58	38	0.225	1.322	1.979	8.783			259	1.520	0	0	259	1.520		
	S 59	37	0.234	1.309	2.120	9.049			300	1.677	0	0	300	1.677		
	S 60	36	0.244	1.368	2.276	9.342			432	2.426	0	0	432	2.426		
	S 61	35	0.253	1.353	2.502	9.874			522	2.783	0	0	522	2.783		
	S 62	34	0.264	1.328	2.761	10.478			682	3.437	0	0	682	3.437		
	S 63	33	0.274	1.297	3.081	11.242			628	2.974	0	0	628	2.974		
	H 1	32	0.285	1.241	3.358	11.781			550	2.396	0	0	550	2.396		
	H 2	31	0.295	1.197	3.581	12.080			438	1.769	0	0	438	1.769		
	H 3	30	0.308	1.167	3.746	12.150			442	1.675	0	0	442	1.675		
	H 4	29	0.321	1.153	3.902	12.169			677	2.435	0	0	677	2.435		
	H 5	28	0.333	1.152	4.129	12.380			740	2.557	0	0	740	2.557		
	H 6	27	0.347	1.150	4.367	12.591			545	1.808	0	0	545	1.808		
	H 7	26	0.361	1.148	4.535	12.573			848	2.697	0	0	848	2.697		
	H 8	25	0.375	1.149	4.786	12.759			611	1.871	0	0	611	1.871		
	H 9	24	0.390	1.139	4.960	12.715			481	1.403	0	0	481	1.403		
	H 10	23	0.406	1.159	5.091	12.548			744	2.125	0	0	744	2.125		
	H 11	22	0.422	1.169	5.289	12.534			598	1.657	0	0	598	1.657		
	H 12	21	0.439	1.191	5.443	12.404			287	778	0	0	287	778		
	H 13	20	0.458	1.220	5.516	12.085			430	1.150	0	0	430	1.150		
	H 14	19	0.475	1.242	5.623	11.846			521	1.364	0	0	521	1.364		
	H 15	18	0.494	1.237	5.750	11.648			265	664	0	0	265	664		
	H 16	17	0.513	1.236	5.811	11.320			429	1.033	0	0	429	1.033		
	H 17	16	0.534	1.227	5.908	11.065			572	1.314	0	0	572	1.314		
	H 18	15	0.555	1.214	6.030	10.860			515	1.126	0	0	515	1.126		
	H 19	14	0.577	1.202	6.135	10.624			472	982	0	0	472	982		
	H 20	13	0.601	1.188	6.226	10.367			450	874	0	0	450	874		
	H 21	12	0.625	1.193	6.308	10.099			549	1.048	0	0	549	1.048		
	H 22	11	0.650	1.192	6.405	9.861			498	914	0	0	498	914		
	H 23	10	0.676	1.174	6.490	9.607			339	588	0	0	339	588		
	H 24	9	0.703	1.176	6.545	9.316			556	932	0	0	556	932		
	H 25	8	0.731	1.146	6.632	9.076			372	583	0	0	372	583		
	H 26	7	0.760	1.102	6.686	8.799			425	617	0	0	425	617		
	H 27	6	0.790	1.091	6.744	8.533			406	561	0	0	406	561		
	H 28	5	0.822	1.079	6.796	8.268			430	564	0	0	430	564		
	H 29	4	0.855	1.053	6.848	8.012			906	1.116	0	0	906	1.116		
	H 30	3	0.889	1.023	6.952	7.820			882	1.014	0	0	882	1.014		
	R 1	2	0.925	1.000	7.047	7.622			1,093	1,183	0	0	1,093	1,183		
	R 2	1	0.962	1.000	7.157	7.443			1,065	1,108	0	0	1,065	1,108		
	R 3	0	1.000	1.000	7.260	7.260			487	487	0	0	487	487		
	R 4	1	0.962		7,305	7,024			610	586	0	0	610	586		
	R 5	2	0.925		7,457	6,895			610	564	0	0	610	564		
	R 6	3	0.889		7,603	6,759			610	542	0	0	610	542		
	R 7	4	0.855		7,743	6,619			610	521	0	0	610	521		
	R 8	5	0.822		7,878	6,475			610	501	0	0	610	501		
	R 9	6	0.790		8,008	6,329			610	482	0	0	610	482		
	R 10	7	0.760		8,132	6,180			610	463	0	0	610	463		
	R 11	8	0.731		8,252	6,030			610	445	0	0	610	445		
	R 12	9	0.703		8,368	5,879			610	428	0	0	610	428		
	R 13	10	0.676		8,478	5,728			610	412	0	0	610	412		
	R 14	11	0.650		8,585	5,577			610	396	0	0	610	396		
	R 15	12	0.625		8,687	5,426			610	381	0	0	610	381		
	R 16	13	0.601		8,786	5,277			610	366	0	0	610	366		
	R 17	14	0.577		8,881	5,128			610	352	0	0	610	352		
	R 18	15	0.555		8,972	4,982			610	339	0	0	610	339		
	R 19	16	0.534		9,059	4,837			610	325	0	0	610	325		
	R 20	17	0.513		9,144	4,694			610	313	0	0	610	313		
	R 21	18	0.494		9,225	4,554			610	301	0	0	610	301		
	R 22	19	0.475		9,303	4,415			610	289	0	0	610	289		
	R 27	20	0.456		9,377	4,280					1	0	1	0		
	R 28	21	0.439		9,377	4,115					1	0	1	0		
	R 29	22	0.422		9,377	3,957					1	0	1	0		
	R 30	23	0.406		9,377	3,805					1	0	1	0		
	R 31	24	0.390		9,377	3,658					1	0	1	0		
	R 32	25	0.375		9,377	3,518					1	0	1	0		
	R 33	26	0.361		9,377	3,382					1	0	1	0		
	R 34	27	0.347		9,377	3,252					1	0	1	0		
	R 35	28	0.333		9,377	3,127					1	0	1	0		
	R 36	29	0.321		9,377	3,007					1	0	1	0		
	R 37	30	0.308		9,377	2,891					1	0	1	0		
	R 38	31	0.296		9,377	2,780					1	0	1	0		
	R 39	32	0.285		9,377	2,673					1	0	1	0		
	R 40	33	0.274		9,377	2,570					1	0	1	0		
	R 41	34	0.264		9,377	2,471					1	0	1	0		</

様式-5 費用便益

様式-5		費用対便益 (全体事業: 資産+10%)					水系名: 十勝川水系 河川名: 札内川						単位: 百万円			
年次	年度	t	割引率 %	デフ レター	便 益 (B)		計 ①+②	費 用 (C)				費用便益比 B/C	純現在価値 B-C	経済的 内部 収益率 EIRR		
					便 益 ①	現 在 価 値 ②		建設費③ 費用	現 在 価 値	維持管理費④ 費用	現 在 価 値				計③+④ 費用	現 在 価 値
基準	R 3	0	1.000	1.000												
	S 47	49	0.146	3.261	0	0		149	3,325	0	0	149	3,325			
	S 48	48	0.152	2,580	341	2,237		124	2,095	0	0	124	2,095			
	S 49	47	0.158	2,100	555	3,507		145	1,925	0	0	145	1,925			
	S 50	46	0.165	2,056	752	4,570		154	1,926	0	0	154	1,926			
	S 51	45	0.171	1,925	950	5,547		92	1,029	0	0	92	1,029			
	S 52	44	0.178	1,787	1,055	5,925		158	1,582	0	0	158	1,582			
	S 53	43	0.185	1,631	1,217	6,572		216	1,898	0	0	216	1,898			
	S 54	42	0.193	1,488	1,411	7,329		301	2,328	0	0	301	2,328			
	S 55	41	0.200	1,339	1,650	8,238		264	1,762	0	0	264	1,762			
	S 56	40	0.208	1,197	1,830	9,287		255	1,626	0	0	255	1,626			
	S 57	39	0.217	1,066	1,997	9,218		289	1,355	0	0	289	1,355			
	S 58	38	0.225	932	2,177	9,561		259	1,520	0	0	259	1,520			
	S 59	37	0.234	809	2,332	9,954		300	1,677	0	0	300	1,677			
	S 60	36	0.244	698	2,504	10,276		432	2,426	0	0	432	2,426			
	S 61	35	0.253	593	2,752	10,861		522	2,783	0	0	522	2,783			
	S 62	34	0.264	498	3,038	11,525		682	3,437	0	0	682	3,437			
	S 63	33	0.274	414	3,390	12,366		628	2,974	0	0	628	2,974			
	H 1	32	0.285	341	3,694	12,959		550	2,396	0	0	550	2,396			
	H 2	31	0.296	279	3,939	13,288		438	1,769	0	0	438	1,769			
	H 3	30	0.308	228	4,121	13,365		442	1,675	0	0	442	1,675			
	H 4	29	0.321	189	4,292	13,386		677	2,435	0	0	677	2,435			
	H 5	28	0.333	152	4,541	13,619		740	2,557	0	0	740	2,557			
	H 6	27	0.347	119	4,803	13,850		545	1,808	0	0	545	1,808			
	H 7	26	0.361	91	4,989	13,831		848	2,697	0	0	848	2,697			
	H 8	25	0.375	69	5,265	14,035		611	1,871	0	0	611	1,871			
	H 9	24	0.390	53	5,456	13,987		481	1,403	0	0	481	1,403			
	H 10	23	0.406	41	5,600	13,803		744	2,125	0	0	744	2,125			
	H 11	22	0.422	32	5,818	13,788		598	1,657	0	0	598	1,657			
	H 12	21	0.439	26	5,987	13,644		287	778	0	0	287	778			
	H 13	20	0.456	21	6,067	13,294		430	1,150	0	0	430	1,150			
	H 14	19	0.475	17	6,185	13,031		521	1,364	0	0	521	1,364			
	H 15	18	0.494	14	6,325	12,813		265	664	0	0	265	664			
	H 16	17	0.513	11	6,383	12,452		429	1,033	0	0	429	1,033			
	H 17	16	0.534	9	6,496	12,171		572	1,314	0	0	572	1,314			
	H 18	15	0.555	7	6,633	11,946		515	1,126	0	0	515	1,126			
	H 19	14	0.577	6	6,749	11,686		472	982	0	0	472	982			
	H 20	13	0.601	5	6,849	11,404		450	874	0	0	450	874			
	H 21	12	0.625	4	6,939	11,109		549	1,048	0	0	549	1,048			
	H 22	11	0.650	3	7,046	10,847		498	914	0	0	498	914			
	H 23	10	0.676	3	7,139	10,568		339	588	0	0	339	588			
	H 24	9	0.703	3	7,200	10,247		556	932	0	0	556	932			
	H 25	8	0.731	3	7,295	9,984		372	583	0	0	372	583			
	H 26	7	0.760	3	7,355	9,679		425	617	0	0	425	617			
	H 27	6	0.790	3	7,418	9,386		406	561	0	0	406	561			
	H 28	5	0.822	3	7,475	9,095		430	564	0	0	430	564			
	H 29	4	0.855	3	7,533	8,813		906	1,116	0	0	906	1,116			
	H 30	3	0.889	3	7,648	8,602		882	1,014	0	0	882	1,014			
	R 1	2	0.925	3	7,751	8,384		1,093	1,183	0	0	1,093	1,183			
	R 2	1	0.962	3	7,873	8,187		1,065	1,108	0	0	1,065	1,108			
	R 3	0	1.000	3	7,986	7,986		487	487	0	0	487	487			
	R 4	1	0.962	3	8,036	7,727		552	530	0	0	552	530			
	R 5	2	0.925	3	8,192	7,574		552	510	0	0	552	510			
	R 6	3	0.889	3	8,342	7,416		552	490	0	0	552	490			
	R 7	4	0.855	3	8,487	7,255		552	472	0	0	552	472			
	R 8	5	0.822	3	8,626	7,090		552	453	0	0	552	453			
	R 9	6	0.790	3	8,759	6,923		552	436	0	0	552	436			
	R 10	7	0.760	3	8,888	6,754		552	419	0	0	552	419			
	R 11	8	0.731	3	9,011	6,584		552	403	0	0	552	403			
	R 12	9	0.703	3	9,130	6,414		552	388	0	0	552	388			
	R 13	10	0.676	3	9,244	6,245		552	373	0	0	552	373			
	R 14	11	0.650	3	9,354	6,076		552	358	0	0	552	358			
	R 15	12	0.625	3	9,459	5,908		552	345	0	0	552	345			
	R 16	13	0.601	3	9,561	5,742		552	331	0	0	552	331			
	R 17	14	0.577	3	9,658	5,577		552	319	0	0	552	319			
	R 18	15	0.555	3	9,752	5,415		552	306	0	0	552	306			
	R 19	16	0.534	3	9,842	5,255		552	294	0	0	552	294			
	R 20	17	0.513	3	9,929	5,097		552	283	0	0	552	283			
	R 21	18	0.494	3	10,012	4,942		552	272	0	0	552	272			
	R 22	19	0.475	3	10,093	4,790		552	262	0	0	552	262			
	R 23	20	0.456	3	10,170	4,641		552	252	0	0	552	252			
	R 24	21	0.439	3	10,244	4,495		552	242	0	0	552	242			
	R 25	22	0.422	3	10,315	4,353				1	0	1	0			
	R 26	23	0.406	3	10,315	4,185				1	0	1	0			
	R 27	24	0.390	3	10,315	4,024				1	0	1	0			
	R 28	25	0.375	3	10,315	3,869				1	0	1	0			
	R 29	26	0.361	3	10,315	3,721				1	0	1	0			
	R 30	27	0.347	3	10,315	3,577				1	0	1	0			
	R 31	28	0.333	3	10,315	3,440				1	0	1	0			
	R 32	29	0.321	3	10,315	3,308				1	0	1	0			
	R 33	30	0.308	3	10,315	3,180				1	0	1	0			
	R 34	31	0.296	3	10,315	3,058				1	0	1	0			
	R 35	32	0.285	3	10,315	2,940				1	0	1	0			
	R 36	33	0.274	3	10,315	2,827				1	0	1	0			
	R 37	34	0.264	3	10,315	2,719				1	0	1	0			
	R 38	35	0.253	3	10,315	2,614	</									

様式-5 費用便益

様式-5		費用対便益 (全体事業: 資産-10%)				水系名: 十勝川水系 河川名: 札内川						単位: 百万円					
年次	年度	t	割引率 %	デフ レ ター	便 益 (B)			費 用 (C)						費用便益比 B/C	純現在価値 B-C	経済的 内部 収益率 EIRR	
					便 益	現在価値 ①	残存 価値 ②	計 ①+②	建設費③		維持管理費④		計③+④				
					費用	現在価値	費用	現在価値	費用	現在価値	費用	現在価値					
基準	R 3	0	1.000	1.000													
	S 47	49	0.146	3.261	0	0			149	3.325	0	0	149	3.325			
	S 48	48	0.152	2.580	279	1.831			124	2.095	0	0	124	2.095			
	S 49	47	0.158	2.100	454	2.870			145	1.925	0	0	145	1.925			
	S 50	46	0.165	2.056	616	3.739			154	1.926	0	0	154	1.926			
	S 51	45	0.171	1.925	777	4.538			92	1.029	0	0	92	1.029			
	S 52	44	0.178	1.787	863	4.848			158	1.582	0	0	158	1.582			
	S 53	43	0.185	1.631	996	5.377			216	1.898	0	0	216	1.898			
	S 54	42	0.193	1.488	1.155	5.997			301	2.328	0	0	301	2.328			
	S 55	41	0.200	1.339	1.350	6.740			264	1.762	0	0	264	1.762			
	S 56	40	0.208	1.197	1.497	7.189			255	1.626	0	0	255	1.626			
	S 57	39	0.217	1.061	1.634	7.542			289	1.355	0	0	289	1.355			
	S 58	38	0.225	0.922	1.761	7.905			259	1.520	0	0	259	1.520			
	S 59	37	0.234	0.799	1.908	8.144			300	1.677	0	0	300	1.677			
	S 60	36	0.244	0.688	2.049	8.408			432	2.426	0	0	432	2.426			
	S 61	35	0.253	0.583	2.252	8.887			522	2.783	0	0	522	2.783			
	S 62	34	0.264	0.484	2.328	9.430			682	3.437	0	0	682	3.437			
	S 63	33	0.274	0.391	2.277	10.118			628	2.974	0	0	628	2.974			
	H 1	32	0.285	0.314	2.241	10.603			550	2.396	0	0	550	2.396			
	H 2	31	0.296	0.241	2.223	10.872			438	1.769	0	0	438	1.769			
	H 3	30	0.308	0.173	2.211	10.935			442	1.675	0	0	442	1.675			
	H 4	29	0.321	0.110	2.204	10.952			677	2.435	0	0	677	2.435			
	H 5	28	0.333	0.052	2.206	11.142			740	2.557	0	0	740	2.557			
	H 6	27	0.347	0.000	2.223	11.332			545	1.808	0	0	545	1.808			
	H 7	26	0.361	-0.047	2.255	11.316			848	2.697	0	0	848	2.697			
	H 8	25	0.375	-0.094	2.302	11.483			611	1.871	0	0	611	1.871			
	H 9	24	0.390	-0.141	2.361	11.444			481	1.403	0	0	481	1.403			
	H 10	23	0.406	-0.188	2.432	11.293			744	2.125	0	0	744	2.125			
	H 11	22	0.422	-0.235	2.515	11.281			598	1.657	0	0	598	1.657			
	H 12	21	0.439	-0.282	2.602	11.163			287	778	0	0	287	778			
	H 13	20	0.456	-0.329	2.693	10.877			430	1.150	0	0	430	1.150			
	H 14	19	0.475	-0.376	2.788	10.661			521	1.364	0	0	521	1.364			
	H 15	18	0.494	-0.423	2.887	10.483			265	664	0	0	265	664			
	H 16	17	0.513	-0.470	2.990	10.188			429	1.033	0	0	429	1.033			
	H 17	16	0.534	-0.517	3.101	9.958			572	1.314	0	0	572	1.314			
	H 18	15	0.555	-0.564	3.214	9.774			515	1.126	0	0	515	1.126			
	H 19	14	0.577	-0.611	3.331	9.561			472	862	0	0	472	862			
	H 20	13	0.601	-0.658	3.452	9.331			450	874	0	0	450	874			
	H 21	12	0.625	-0.705	3.577	9.089			549	1.048	0	0	549	1.048			
	H 22	11	0.650	-0.752	3.705	8.875			498	914	0	0	498	914			
	H 23	10	0.676	-0.799	3.837	8.647			339	588	0	0	339	588			
	H 24	9	0.703	-0.846	3.973	8.384			556	932	0	0	556	932			
	H 25	8	0.731	-0.893	4.113	8.169			372	583	0	0	372	583			
	H 26	7	0.760	-0.940	4.257	7.919			425	617	0	0	425	617			
	H 27	6	0.790	-0.987	4.405	7.680			406	561	0	0	406	561			
	H 28	5	0.822	-1.034	4.557	7.441			430	564	0	0	430	564			
	H 29	4	0.855	-1.081	4.714	7.211			906	1.116	0	0	906	1.116			
	H 30	3	0.889	-1.128	4.875	7.038			882	1.014	0	0	882	1.014			
	R 1	2	0.925	-1.175	5.040	6.860			1,093	1.183	0	0	1,093	1.183			
	R 2	1	0.962	-1.222	5.209	6.699			1,065	1,108	0	0	1,065	1,108			
	R 3	0	1.000	-1.269	5.382	6.534			487	487	0	0	487	487			
	R 4	1	0.962	-1.222	5.209	6.322			552	530	0	0	552	530			
	R 5	2	0.925	-1.175	5.040	6.197			552	510	0	0	552	510			
	R 6	3	0.889	-1.128	4.875	6.068			552	490	0	0	552	490			
	R 7	4	0.855	-1.081	4.714	5.936			552	472	0	0	552	472			
	R 8	5	0.822	-1.034	4.557	5.801			552	453	0	0	552	453			
	R 9	6	0.790	-0.987	4.405	5.664			552	436	0	0	552	436			
	R 10	7	0.760	-0.940	4.257	5.526			552	419	0	0	552	419			
	R 11	8	0.731	-0.893	4.113	5.387			552	403	0	0	552	403			
	R 12	9	0.703	-0.846	3.973	5.248			552	388	0	0	552	388			
	R 13	10	0.676	-0.799	3.837	5.109			552	373	0	0	552	373			
	R 14	11	0.650	-0.752	3.705	4.971			552	358	0	0	552	358			
	R 15	12	0.625	-0.705	3.577	4.834			552	345	0	0	552	345			
	R 16	13	0.601	-0.658	3.452	4.698			552	331	0	0	552	331			
	R 17	14	0.577	-0.611	3.331	4.563			552	319	0	0	552	319			
	R 18	15	0.555	-0.564	3.214	4.430			552	306	0	0	552	306			
	R 19	16	0.534	-0.517	3.101	4.299			552	294	0	0	552	294			
	R 20	17	0.513	-0.470	2.990	4.171			552	283	0	0	552	283			
	R 21	18	0.494	-0.423	2.887	4.044			552	272	0	0	552	272			
	R 22	19	0.475	-0.376	2.788	3.919			552	262	0	0	552	262			
	R 23	20	0.456	-0.329	2.693	3.797			552	252	0	0	552	252			
	R 24	21	0.439	-0.282	2.602	3.678			552	242	0	0	552	242			
	R 25	22	0.422	-0.235	2.515	3.561			1	0	1	0	1	0			
	R 26	23	0.406	-0.188	2.432	3.424			1	0	1	0	1	0			
	R 27	24	0.390	-0.141	2.361	3.293			1	0	1	0	1	0			
	R 28	25	0.375	-0.094	2.302	3.166			1	0	1	0	1	0			
	R 29	26	0.361	-0.047	2.255	3.044			1	0	1	0	1	0			
	R 30	27	0.347	0.000	2.223	2.927			1	0	1	0	1	0			
	R 31	28	0.333	0.052	2.206	2.814			1	0	1	0	1	0			
	R 32	29	0.321	0.110	2.204	2.706			1	0	1	0	1	0			
	R 33																

### 事業費の内訳書

#### 砂防事業

事業名	十勝川直轄砂防事業 (全体事業費)
-----	-------------------

※ ( ) 欄に残事業費、全体事業費の別を記入すること。

評価年度	H33	再評価
------	-----	-----

※ 評価の種類(新規事業採択時評価、再評価、完了後の事後評価)の別を記入すること。

区分	費目	工種	単位	数量	金額 (百万円)	備考
工事費	本工事費		式	1	21,857	
		砂防堰堤	基	14	6,746	改築2基含む
		床固工	箇所	29	14,146	
		その他	式	1	966	流木止め工・護岸工
用地費及補償費			式	1	1,174	
	用地費		式	1	916	
	補償費		式	1	257	
間接経費			式	1	11,428	測試費+船舶及び機械器具費+営繕費+宿舍費
工事諸費			式	1	2,659	
事業費 計			式	1	37,118	
維持管理費			式	1	50	

※1 事業費については、事業の執行状況を踏まえて再評価ごとに適宜見直すこと。

※2 「工種」については、河川砂防技術基準の工種に準拠して記載すること。

※3 「金額」については、治水経済調査マニュアル(案)に準拠して記載すること。

※4 上記によらないものについては、過去の類似の実績等に基づき記載すること。

※5 備考欄に、一式計上している工種の内容等を記載すること。

# 殘事業



様式一2 資産数量・資産額

様式一2 資産データ 水系名：十勝川水系 河川名：札内川 国勢調査年：平成27年 経済センサス調査年：平成26年

汎用ブロック ブロック	ブロック面積 (ha)	一般資産等基礎数量						一般資産額 (百万円)						農作物資産額 (百万円)	小計	備考		
		人口 (人)	世帯数 (世帯)	従業員数 (産業分類別に算出) (人)	農漁家数 (世帯)	延床面積 (ha)	水田面積 (ha)	畑面積 (ha)	家屋	家庭用品	事業所資産		農漁家資産				水稲	畑作物
										償却	在庫	償却	在庫					
基準点上流	9,077	3,991	1,593	1,631	373	44	0	6,377	99,845	20,857	6,711	2,769	832	381	0	12,645	12,645	144,039
基準点下流	7,260	138,388	64,954	70,441	1,567	949	0	2,570	2,138,935	850,639	235,984	95,655	3,500	1,601	0	4,801	4,801	3,331,114
合計	16,336	142,379	66,547	72,073	1,939	994	0	8,947	2,238,780	871,495	242,695	98,424	4,332	1,982	0	17,445	17,445	3,475,153

様式一3 被害額 (事業実施後) 水系名：十勝川水系 河川名：札内川 流量規模：1/30 (単位：百万円)

氾濫 ブロック	一般資産被害額				農作物被害額			公共土木 施設等被 害額	営業停 止損失	家屋における 応急対策費用			事業所に おける応 急対策費 用	国・地方 公共団体 における 応急対策 費用	その他 間接被害	小計	備考	
	家屋	事業所資産		農漁家資産		水稻	畑作物			小計	清掃労 働対価	代替活 動等						小計
		家庭用 品	償却	在庫	償却													
基準点上流	0	0	0	0	0	0	0	0	0	0	0	0	0	0	0	0		
基準点下流	0	0	0	0	0	0	0	0	0	0	0	0	0	0	0	0		
合計	0	0	0	0	0	0	0	0	0	0	0	0	0	0	0	0		

様式一3 被害額 (事業実施後) 水系名：十勝川水系 河川名：札内川 流量規模：1/40 (単位：百万円)

氾濫 ブロック	一般資産被害額				農作物被害額			公共土木 施設等被 害額	営業停 止損失	家屋における 応急対策費用			事業所に おける応 急対策費 用	国・地方 公共団体 における 応急対策 費用	その他 間接被害	小計	備考	
	家屋	事業所資産		農漁家資産		水稻	畑作物			小計	清掃労 働対価	代替活 動等						小計
		家庭用 品	償却	在庫	償却													
基準点上流	0	0	0	0	0	0	0	0	0	0	0	0	0	0	0	0		
基準点下流	0	0	0	0	0	0	0	0	0	0	0	0	0	0	0	0		
合計	0	0	0	0	0	0	0	0	0	0	0	0	0	0	0	0		

様式一3 被害額 (事業実施後) 水系名：十勝川水系 河川名：札内川 流量規模：1/50 (単位：百万円)

氾濫 ブロック	一般資産被害額				農作物被害額			公共土木 施設等被 害額	営業停 止損失	家屋における 応急対策費用			事業所に おける応 急対策費 用	国・地方 公共団体 における 応急対策 費用	その他 間接被害	小計	備考	
	家屋	事業所資産		農漁家資産		水稻	畑作物			小計	清掃労 働対価	代替活 動等						小計
		家庭用 品	償却	在庫	償却													
基準点上流	0	0	0	0	0	0	0	0	0	0	0	0	0	0	0	0		
基準点下流	0	0	0	0	0	0	0	0	0	0	0	0	0	0	0	0		
合計	0	0	0	0	0	0	0	0	0	0	0	0	0	0	0	0		

様式一3 被害額（事業実施後） 水系名：十勝川水系 河川名：札内川 流量規模：1/80 (単位：百万円)

氾濫 ブロック	一般資産被害額				農作物被害額		公共土木 施設等被 害額	営業停 止損失	家屋における 応急対策費用			事業所に おける応 急対策費 用	国・地方 公共団体 における 応急対策 費用	その他 の間接被害	小計	合計	備考
	家屋	家庭用 品	事業所資産		水稻	畑作物			清掃労 働対価	代替活 動等	小計						
			償却	在庫													
基準点上流	0	0	0	0	0	0	0	0	0	0	0	0	0	0	0	0	
基準点下流	0	0	0	0	0	0	0	0	0	0	0	0	0	0	0	0	
合計	0	0	0	0	0	0	0	0	0	0	0	0	0	0	0	0	

様式一3 被害額（事業実施後） 水系名：十勝川水系 河川名：札内川 流量規模：1/100 (単位：百万円)

氾濫 ブロック	一般資産被害額				農作物被害額		公共土木 施設等被 害額	営業停 止損失	家屋における 応急対策費用			事業所に おける応 急対策費 用	国・地方 公共団体 における 応急対策 費用	その他 の間接被害	小計	合計	備考
	家屋	家庭用 品	事業所資産		水稻	畑作物			清掃労 働対価	代替活 動等	小計						
			償却	在庫													
基準点上流	0	0	0	0	0	0	0	0	0	0	0	0	0	0	0	0	
基準点下流	0	0	0	0	0	0	0	0	0	0	0	0	0	0	0	0	
合計	0	0	0	0	0	0	0	0	0	0	0	0	0	0	0	0	

様式一3 被害額（事業実施後） 水系名：十勝川水系 河川名：札内川 流量規模：1/150 (単位：百万円)

氾濫 ブロック	一般資産被害額				農作物被害額		公共土木 施設等被 害額	営業停 止損失	家屋における 応急対策費用			事業所に おける応 急対策費 用	国・地方 公共団体 における 応急対策 費用	その他 の間接被害	小計	合計	備考
	家屋	家庭用 品	事業所資産		水稻	畑作物			清掃労 働対価	代替活 動等	小計						
			償却	在庫													
基準点上流	34	6	60	2	0	46	1,356	16	3	2	5	1	0	0	23	1,526	
基準点下流	0	0	0	0	0	0	0	0	0	0	0	0	0	0	0	0	
合計	34	6	60	2	0	46	1,356	16	3	2	5	1	0	0	23	1,526	

流量規模	超過確率	被害額			年間平均被害軽減額 ④	区間確率 ⑤	年平均被害軽減額 ④×⑤	年平均被害軽減額の累計 =年平均被害軽減期待額	備考
		事業を実施しない場合 ①	事業を実施した場合 ②	軽減額 ③=①-②					
1/30	0.03333	0	0	0	-	-	0	0	
1/40	0.02500	0	0	0	0.00833	0	0	0	
1/50	0.02000	0	0	0	0.00500	0	0	0	
1/80	0.01250	0	0	0	0.00750	0	0	0	
1/100	0.01000	0	0	0	0.00250	0	0	0	
1/150	0.00667	1,526	1,526	0	0.00333	0	0	0	

様式一4 年平均被害軽減期待額表 (事業実施後) 水系名：十勝川水系 河川名：札内川 対象河道：令和3年 単位：百万円

















事業費の内訳書

砂防事業

事業名	十勝川直轄砂防事業 (残事業費)
-----	------------------

※ ( ) 欄に残事業費、全体事業費の別を記入すること。

評価年度	H33	再評価
------	-----	-----

※ 評価の種類(新規事業採択時評価、再評価、完了後の事後評価)の別を記入すること。

区分	費目	工種	単位	数量	金額 (百万円)	備考
工事費	本工事費		式	1	6,312	
		砂防堰堤	基	3	2,016	改築2基含む
		床固工	箇所	14	3,331	
		その他	式	1	966	流木止め工・護岸工
用地費及補償費			式	1	587	
	用地費		式	1	459	
	補償費		式	1	129	
間接経費			式	1	4,265	測定費+船舶及び機械器具費+営繕費+宿舍費
工事諸費			式	1	1,380	
事業費 計			式	1	12,545	

維持管理費			式	1	50	
-------	--	--	---	---	----	--

※1 事業費については、事業の執行状況を踏まえて再評価ごとに適宜見直すこと。

※2 「工種」については、河川砂防技術基準の工種に準拠して記載すること。

※3 「金額」については、治水経済調査マニュアル(案)に準拠して記載すること。

※4 上記によらないものについては、過去の類似の実績等に基づき記載すること。

※5 備考欄に、一式計上している工種の内容等を記載すること。