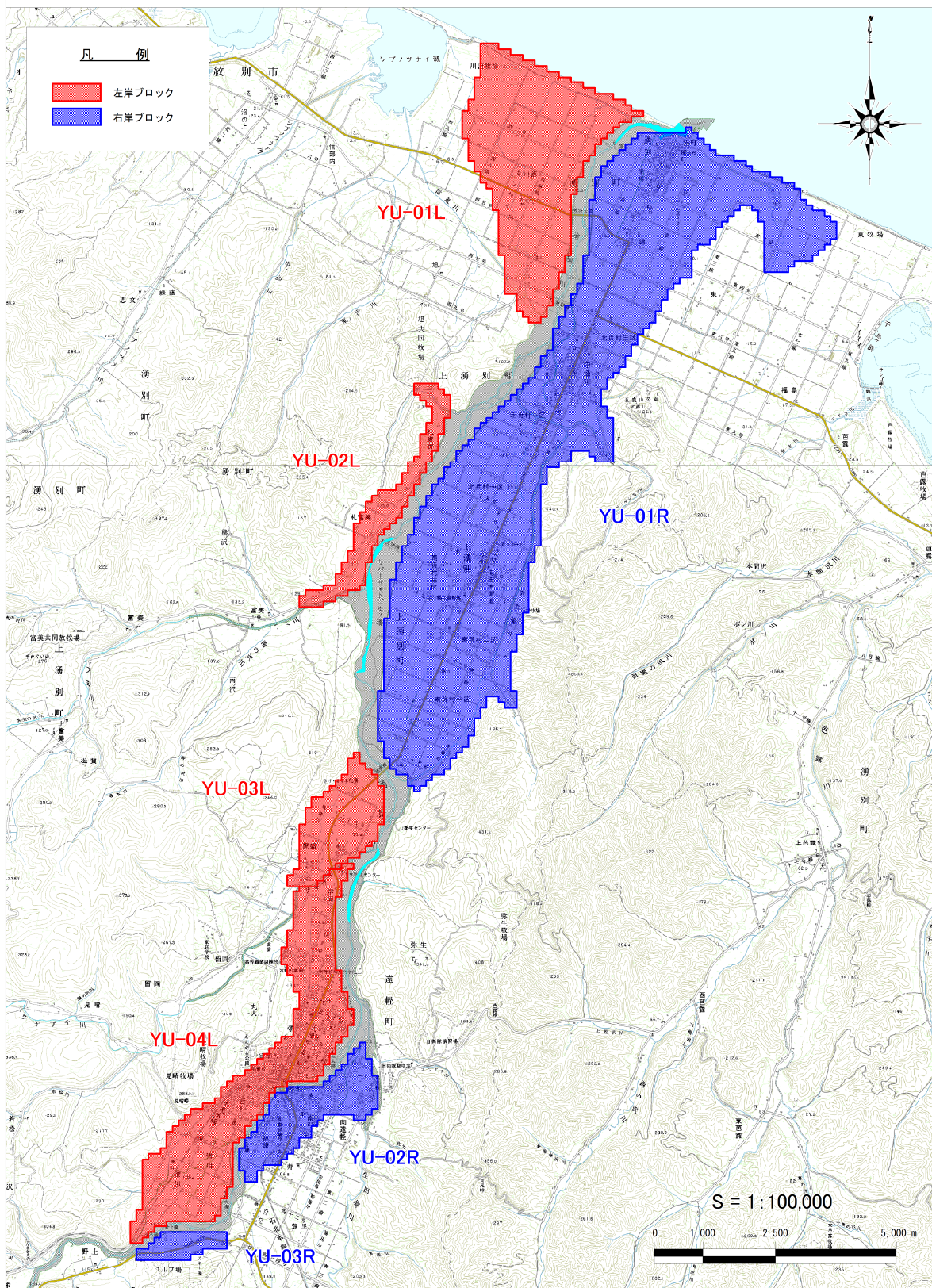


## 河川事業

再評価原案準備書根拠資料(案)

湧別川直轄河川改修事業

様式-1 湧別川水系 ブロック分割図



## 様式2 湧別川 氾濫ブロック内総資産数量・総資産額

湧別川 氾濫ブロック内総資産数量・総資産額

評価単価：令和2年

国勢調査年：平成27年

経済センサス調査年：平成28年

延床面積調査年：平成22年

農地面積調査年：平成28年

単位：百万円

氾濫ブロック	ブロック面積 (ha)	人口	世帯数	一 般 資 産 等 基 礎 数 量																	農漁家数	延床面積 (ha)	水田面積 (ha)	畑面積 (ha)			
				鉱業・採石 砂利採取	建設業	製造業	電気・ガス 熱供・水道	情報通信	運輸・郵便	卸売・小売	金融・保険	不動産業 物品賃貸	学術研究 専門技術	宿泊・飲食 サービス	生活関連 娯楽業	教育・学習 支援業	医療・福祉	複合 サービス	サービス	公務							
YU-01L	950.25	150	48	0	0	0	0	0	0	0	2	0	0	0	0	0	0	0	0	0	0	0	0	19	1,214.1	—	822,810
YU-02L	196.12	34	12	0	0	0	0	0	0	0	0	0	0	0	0	0	0	0	0	0	0	0	0	5	0,811.9	—	132,620
YU-03L	260.24	312	136	0	61	2	10	0	0	0	11	0	5	0	2	0	0	0	2	0	0	0	18	2,886.2	—	189,000	
YU-04L	839.53	8,916	4,164	0	240	293	31	2	210	847	196	70	45	385	187	101	1,160	179	243	254	154	60,124.6	—	366,980			
YU-01R	3,167.36	6,688	2,931	0	404	680	10	4	198	512	26	21	29	131	87	18	359	185	78	161	317	78,030.5	—	2,211,600			
YU-02R	279.60	4,356	1,894	0	269	26	0	0	32	258	6	2	19	33	60	7	37	2	73	0	96	28,243.3	—	91,220			
YU-03R	71.25	10	5	0	0	0	0	0	4	6	0	0	0	0	0	0	0	0	11	0	3	—	—	—	14,440		
合計	5,764.35	20,466	9,190	0	974	1,001	51	6	444	1,636	228	98	93	551	334	126	1,556	368	405	415	612	171,310.5	—	3,808,670			

評価単価：令和2年

国勢調査年：平成27年

経済センサス調査年：平成28年

延床面積調査年：平成22年

農地面積調査年：平成28年

単位：百万円

氾濫ブロック	ブロック面積 (ha)	一 般 資 産 額								農作物資産額			一般資産 額等合計	備 考
		事業所資産		農漁家資産額		小計	水稲	畑作物	小計					
		家屋	家庭用品	償却	在庫					償却	在庫			
YU-01L	950.25	2,735	629	5	5	172	15	3,561	0	1,174	1,174	4,735		
YU-02L	196.12	1,829	157	0	0	45	4	2,036	0	189	189	2,225		
YU-03L	260.24	6,503	1,781	1,540	271	163	14	10,273	0	241	241	10,514		
YU-04L	839.53	135,461	54,532	15,256	5,385	1,394	123	212,150	0	524	524	212,674		
YU-01R	3,167.36	175,803	38,384	10,479	5,829	2,869	253	233,616	0	3,156	3,156	236,772		
YU-02R	279.60	63,632	24,804	1,913	1,510	869	77	92,805	0	130	130	92,935		
YU-03R	71.25	0	65	53	22	27	2	170	0	21	21	191		
合計	5,764.35	385,963	120,352	29,247	13,022	5,538	489	554,611	0	5,435	5,435	560,046		

全体事業  
(平成 22 年～令和 11 年)

様式-3 被害額データ

水系名: 湧別川

河川名: 湧別川

整備状態: 整備計画着手時

国勢調査年: 平成27年

事業所統計調査年: 平成28年

単位: 百万円

流量規模	一般資産被害額							農作物被害額			公共土木施設等被害額	営業停止損失	家庭における応急対策費用			行政における応急対策費用	事業所における応急対策費用	その他の間接被害	小計	合計	備考		
	家屋	家庭用品	事業所資産		農漁家資産		小計	水稲	畑作物	小計			清掃労働対価	代替活動等	小計								
			償却	在庫	償却	在庫																	
1/12	0	0	0	0	0	0	0	0	0	0	0	0	0	0	0	0	0	0	0	0	0	0	0
1/20	2,128	812	113	72	16	2	3,144	0	36	36	8,743	40	41	26	67	51	15	0	8,915	12,095			
1/30	9,645	2,737	254	181	50	6	12,873	0	53	53	34,500	159	209	120	329	170	49	0	35,207	48,133			
1/40	10,476	2,979	271	194	60	7	13,986	0	57	57	37,479	176	231	132	363	186	54	0	38,257	52,300			
1/50	11,579	3,227	306	230	68	8	15,418	0	58	58	41,263	213	273	151	424	201	67	0	42,169	57,644			
1/70	17,420	5,509	438	327	131	15	23,840	0	80	80	63,706	264	368	211	579	343	90	0	64,982	88,902			
1/100	36,697	10,473	1,584	1,050	511	60	50,375	0	683	683	141,189	649	616	370	985	652	161	0	143,637	194,696			
合計	87,944	25,736	2,967	2,054	836	97	119,635	0	966	966	326,879	1,501	1,737	1,010	2,747	1,603	437	0	333,168	453,769			

様式-3 被害額データ

水系名: 湧別川

河川名: 湧別川

整備状態: 現況

国勢調査年: 平成27年

事業所統計調査年: 平成28年

単位: 百万円

流量規模	一般資産被害額							農作物被害額			公共土木施設等被害額	営業停止損失	家庭における応急対策費用			行政における応急対策費用	事業所における応急対策費用	その他の間接被害	小計	合計	備考		
	家屋	家庭用品	事業所資産		農漁家資産		小計	水稲	畑作物	小計			清掃労働対価	代替活動等	小計								
			償却	在庫	償却	在庫																	
1/12	0	0	0	0	0	0	0	0	0	0	0	0	0	0	0	0	0	0	0	0	0	0	0
1/20	0	0	0	0	0	0	0	0	0	0	0	0	0	0	0	0	0	0	0	0	0	0	0
1/30	3,891	735	76	67	10	1	4,781	0	9	9	12,701	88	109	59	168	46	17	0	13,021	17,810			
1/40	9,899	2,707	254	186	50	6	13,102	0	53	53	35,118	164	204	118	322	169	49	0	35,821	48,976			
1/50	11,415	3,051	300	227	66	8	15,066	0	56	56	40,305	202	242	139	381	190	60	0	41,137	56,259			
1/70	16,685	5,144	417	309	122	14	22,691	0	79	79	60,678	254	344	198	542	320	83	0	61,877	84,647			
1/100	34,782	9,772	1,559	1,030	495	58	47,697	0	683	683	134,132	635	580	348	927	609	150	0	136,453	184,832			
合計	76,671	21,409	2,607	1,819	743	88	103,336	0	880	880	282,933	1,342	1,479	862	2,341	1,334	358	0	288,308	392,524			

様式-3 被害額データ

水系名: 湧別川

河川名: 湧別川

整備状態: 当面整備後

国勢調査年: 平成27年

事業所統計調査年: 平成28年

単位: 百万円

流量規模	一般資産被害額							農作物被害額			公共土木施設等被害額	営業停止損失	家庭における応急対策費用			行政における応急対策費用	事業所における応急対策費用	その他の間接被害	小計	合計	備考		
	家屋	家庭用品	事業所資産		農漁家資産		小計	水稲	畑作物	小計			清掃労働対価	代替活動等	小計								
			償却	在庫	償却	在庫																	
1/12	0	0	0	0	0	0	0	0	0	0	0	0	0	0	0	0	0	0	0	0	0	0	0
1/20	0	0	0	0	0	0	0	0	0	0	0	0	0	0	0	0	0	0	0	0	0	0	0
1/30	3,891	735	76	67	10	1	4,781	0	9	9	12,701	88	109	59	168	46	17	0	13,021	17,810			
1/40	4,577	825	87	76	17	2	5,584	0	10	10	14,830	97	121	66	187	51	20	0	15,185	20,779			
1/50	11,415	3,051	300	227	66	8	15,066	0	56	56	40,305	202	242	139	381	190	60	0	41,137	56,259			
1/70	16,685	5,144	417	309	122	14	22,691	0	79	79	60,678	254	344	198	542	320	83	0	61,877	84,647			
1/100	34,782	9,772	1,559	1,030	495	58	47,697	0	683	683	134,132	635	580	348	927	609	150	0	136,453	184,832			
合計	71,350	19,526	2,440	1,709	710	84	95,819	0	836	836	262,645	1,275	1,396	809	2,205	1,216	330	0	267,672	364,327			

様式-3 被害額データ

水系名: 湧別川

河川名: 湧別川

整備状態: 整備完了後

国勢調査年: 平成27年

事業所統計調査年: 平成28年

単位: 百万円

流量規模	一般資産被害額							農作物被害額			公共土木施設等被害額	営業停止損失	家庭における応急対策費用			行政における応急対策費用	事業所における応急対策費用	その他の間接被害	小計	合計	備考		
	家屋	家庭用品	事業所資産		農漁家資産		小計	水稲	畑作物	小計			清掃労働対価	代替活動等	小計								
			償却	在庫	償却	在庫																	
1/12	0	0	0	0	0	0	0	0	0	0	0	0	0	0	0	0	0	0	0	0	0	0	0
1/20	0	0	0	0	0	0	0	0	0	0	0	0	0	0	0	0	0	0	0	0	0	0	0
1/30	0	0	0	0	0	0	0	0	0	0	0	0	0	0	0	0	0	0	0	0	0	0	0
1/40	0	0	0	0	0	0	0	0	0	0	0	0	0	0	0	0	0	0	0	0	0	0	0
1/50	5,778	2,073	178	115	43	5	8,192	0	45	45	22,064	74	100	62	162	129	33	0	22,461	30,698			
1/70	16,685	5,144	417	309	122	14	22,691	0	79	79	60,678	254	344	198	542	320	83	0	61,877	84,647			
1/100	34,782	9,772	1,559	1,030	495	58	47,697	0	683	683	134,132	635	580	348	927	609	150	0	136,453	184,832			
合計	57,245	16,989	2,155	1,454	660	77	78,580	0	807	807	216,874	962	1,023	607	1,631	1,058	265	0	220,791	300,177			

様式-4 年平均被害軽減期待額算出表

全体：ブロック積み上げ 水系名：湧別川 対象期間：整備計画着手時～現時点(評価時点) (単位：百万円)

流量規模	超過確率	被害額			④ 区間平均 被害額	⑤ 区間確率	⑥ 年平均 被害額 (④×⑤)	⑦ 年平均被害額の累計 =年平均被害軽減 期待額	備考
		① 事業を実施 しない場合	② 事業を実施 した場合	③ 被害軽減額 (①-②)					
1/12.00	0.08333	0.00	0.00	0.00	-	-	-	無害確率	
1/20	0.05000	12,094.96	0.00	12,094.96	6,047.48	0.03333	201.58	201.58	
1/30	0.03333	48,132.92	17,810.29	30,322.63	21,208.80	0.01667	353.55	555.13	
1/40	0.02500	52,299.99	48,976.37	3,323.62	16,922.13	0.06833	140.14	695.27	
1/50	0.02000	57,643.81	56,258.60	1,385.21	2,364.42	0.04500	11.77	707.04	
1/70	0.01429	88,901.77	84,646.82	4,254.95	2,820.08	0.00571	16.10	723.14	
1/100	0.01000	194,695.91	184,832.21	9,863.70	7,059.32	0.00429	30.28	753.43	

様式-4 年平均被害軽減期待額算出表

全体：ブロック積み上げ 水系名：湧別川 対象期間：現時点(評価時点)～当面整備後 (単位：百万円)

流量規模	超過確率	被害額			④ 区間平均 被害額	⑤ 区間確率	⑥ 年平均 被害額 (④×⑤)	⑦ 年平均被害額の累計 =年平均被害軽減 期待額	備考
		① 事業を実施 しない場合	② 事業を実施 した場合	③ 被害軽減額 (①-②)					
1/26.00	0.03846	0.00	0.00	0.00	-	-	0.00	0.00	
1/30	0.03333	17,810.29	17,810.29	0.00	0.00	0.00513	0.00	0.00	
1/40	0.02500	48,976.37	20,778.81	28,197.56	14,098.78	0.06833	112.33	112.33	
1/50	0.02000	56,258.60	56,258.60	0.00	14,098.78	0.00500	70.49	182.83	
1/70	0.01429	84,646.82	84,646.82	0.00	0.00	0.00571	0.00	182.83	
1/100	0.01000	184,832.21	184,832.21	0.00	0.00	0.00429	0.00	182.83	

様式-4 年平均被害軽減期待額算出表

全体：ブロック積み上げ 水系名：湧別川 対象期間：当面整備後～整備完了後 (単位：百万円)

流量規模	超過確率	被害額			④ 区間平均 被害額	⑤ 区間確率	⑥ 年平均 被害額 (④×⑤)	⑦ 年平均被害額の累計 =年平均被害軽減 期待額	備考
		① 事業を実施 しない場合	② 事業を実施 した場合	③ 被害軽減額 (①-②)					
1/26.00	0.03846	0.00	0.00	0.00	-	-	0.00	0.00	
1/30	0.03333	17,810.29	0.00	17,810.29	8,905.15	0.00513	45.70	45.70	
1/40	0.02500	20,778.81	0.00	20,778.81	19,294.55	0.06833	160.72	206.42	
1/50	0.02000	56,258.60	30,697.93	25,560.67	23,169.74	0.00500	115.85	322.27	
1/70	0.01429	84,646.82	84,646.82	0.00	12,780.34	0.00571	72.98	395.25	
1/100	0.01000	184,832.21	184,832.21	0.00	0.00	0.00429	0.00	395.25	

湧別川水系 費用対便益（全体事業）

様式-5		費用対便益（全体事業）						水系名：湧別川水系 河川名：湧別川						単位：百万円			
年次	年度	t	割引率 4%	デフ レター	便 益 (B)			計 ①+②	費 用 (C)						費用便益比 B/C	純現在価値 B-C	経済的 内部 収益率 EIRR
					便益	現在価値 ①	残存 価値 ②		建設費③		維持管理費④		計③+④				
								費用	現在価値	費用	現在価値	費用	現在価値				
基準	R 3	0	1.000	1.000													
整備期間 (H25R1年)	H 22	-11	1.539	1.057					368	657				368	657		
	H 23	-10	1.480	1.057	180	267			48	81	9	14	57	95			
	H 24	-9	1.423	1.032	203	289			238	387	10	16	247	403			
	H 25	-8	1.369	1.000	318	435			162	248	15	23	177	271			
	H 26	-7	1.316	1.000	394	519			43	61	19	27	62	88			
	H 27	-6	1.265	1.000	414	523			89	122	20	27	109	149			
	H 28	-5	1.217	1.000	454	553			95	124	22	29	117	153			
	H 29	-4	1.170	1.000	497	582			55	68	24	30	80	98			
	H 30	-3	1.125	1.000	522	587			77	89	26	29	103	118			
	R 1	-2	1.082	1.000	555	600			105	113	27	30	132	143			
	R 2	-1	1.040	1.000	599	623			159	165	30	31	189	196			
	R 3	0	1.000	1.000	666	666			207	207	34	34	240	240			
	R 4	1	0.962	1.000	753	724			231	222	38	37	269	259			
	R 5	2	0.925	1.000	799	739			231	213	44	40	274	254			
	R 6	3	0.889	1.000	845	751			231	205	49	44	280	249			
	R 7	4	0.855	1.000	891	761			231	197	54	47	285	244			
	R 8	5	0.822	1.000	936	770			231	190	60	49	291	239			
	R 9	6	0.790	1.000	1,035	818			231	182	65	52	296	234			
	R 10	7	0.760	1.000	1,134	862			231	175	71	54	301	229			
R 11	8	0.731	1.000	1,233	901			231	169	76	56	307	224				
施設完成後の 評価期間 (50年)	R 12	9	0.703	1.000	1,331	935					81	57	81	57			
	R 13	10	0.676	1.000	1,331	900					81	55	81	55			
	R 14	11	0.650	1.000	1,331	865					81	53	81	53			
	R 15	12	0.625	1.000	1,331	832					81	51	81	51			
	R 16	13	0.601	1.000	1,331	800					81	49	81	49			
	R 17	14	0.577	1.000	1,331	769					81	47	81	47			
	R 18	15	0.555	1.000	1,331	739					81	45	81	45			
	R 19	16	0.534	1.000	1,331	711					81	43	81	43			
	R 20	17	0.513	1.000	1,331	684					81	42	81	42			
	R 21	18	0.494	1.000	1,331	657					81	40	81	40			
	R 22	19	0.475	1.000	1,331	632					81	39	81	39			
	R 23	20	0.456	1.000	1,331	608					81	37	81	37			
	R 24	21	0.439	1.000	1,331	584					81	36	81	36			
	R 25	22	0.422	1.000	1,331	562					81	34	81	34			
	R 26	23	0.406	1.000	1,331	540					81	33	81	33			
	R 27	24	0.390	1.000	1,331	519					81	32	81	32			
	R 28	25	0.375	1.000	1,331	499					81	31	81	31			
	R 29	26	0.361	1.000	1,331	480					81	29	81	29			
	R 30	27	0.347	1.000	1,331	462					81	28	81	28			
	R 31	28	0.333	1.000	1,331	444					81	27	81	27			
	R 32	29	0.321	1.000	1,331	427					81	26	81	26			
	R 33	30	0.308	1.000	1,331	411					81	25	81	25			
	R 34	31	0.296	1.000	1,331	395					81	24	81	24			
	R 35	32	0.285	1.000	1,331	380					81	23	81	23			
	R 36	33	0.274	1.000	1,331	365					81	22	81	22			
	R 37	34	0.264	1.000	1,331	351					81	21	81	21			
	R 38	35	0.253	1.000	1,331	337					81	21	81	21			
	R 39	36	0.244	1.000	1,331	324					81	20	81	20			
	R 40	37	0.234	1.000	1,331	312					81	19	81	19			
	R 41	38	0.225	1.000	1,331	300					81	18	81	18			
	R 42	39	0.217	1.000	1,331	288					81	18	81	18			
	R 43	40	0.208	1.000	1,331	277					81	17	81	17			
	R 44	41	0.200	1.000	1,331	267					81	16	81	16			
	R 45	42	0.193	1.000	1,331	256					81	16	81	16			
R 46	43	0.185	1.000	1,331	247					81	15	81	15				
R 47	44	0.178	1.000	1,331	237					81	14	81	14				
R 48	45	0.171	1.000	1,331	228					81	14	81	14				
R 49	46	0.165	1.000	1,331	219					81	13	81	13				
R 50	47	0.158	1.000	1,331	211					81	13	81	13				
R 51	48	0.152	1.000	1,331	203					81	12	81	12				
R 52	49	0.146	1.000	1,331	195					81	12	81	12				
R 53	50	0.141	1.000	1,331	187					81	11	81	11				
R 54	51	0.135	1.000	1,331	180					81	11	81	11				
R 55	52	0.130	1.000	1,331	173					81	11	81	11				
R 56	53	0.125	1.000	1,331	167					81	10	81	10				
R 57	54	0.120	1.000	1,331	160					81	10	81	10				
R 58	55	0.116	1.000	1,331	154					81	9	81	9				
R 59	56	0.111	1.000	1,331	148					81	9	81	9				
R 60	57	0.107	1.000	1,331	142					81	9	81	9				
R 61	58	0.103	1.000	1,331	137					81	8	81	8				
合 計					79,003	32,869	48	32,918	3,492	3,875	4,761	1,945	8,253	5,820	5.66	27,097	45.60%

湧別川水系 費用対便益（全体事業：残事業費-10%）

様式-5		費用対便益（全体事業：事業費-10%）							水系名：湧別川水系 河川名：湧別川				単位：百万円				
年次	年度	t	割引率 4%	デフ レ ー タ ー	便 益 (B)			計 ①+②	費 用 (C)				費用便益比 B/C	純現在価値 B-C	経済的 内部 収益率 EIRR		
					便 益	現在価値 ①	残存価値 ②		建設費③ 費用	現在価値	維持管理費④ 費用	現在価値				計③+④ 費用	現在価値
基準	R 3	0	1.000	1.000													
整備期間 (H25R1年)	H 22	-11	1.539	1.057					368	657				368	657		
	H 23	-10	1.480	1.057	180	267			48	81	9	14	57	57	95		
	H 24	-9	1.423	1.032	203	289			238	387	10	16	247	247	403		
	H 25	-8	1.369	1.000	318	435			162	248	15	23	177	177	271		
	H 26	-7	1.316	1.000	394	519			43	61	19	27	62	62	88		
	H 27	-6	1.265	1.000	414	523			89	122	20	27	109	109	149		
	H 28	-5	1.217	1.000	454	553			95	124	22	29	117	117	153		
	H 29	-4	1.170	1.000	497	582			55	68	24	30	80	80	98		
	H 30	-3	1.125	1.000	522	587			77	89	26	29	103	103	118		
	R 1	-2	1.082	1.000	555	600			105	113	27	30	132	132	143		
	R 2	-1	1.040	1.000	599	623			159	165	30	31	189	189	196		
R 3	0	1.000	1.000	666	666			207	207	34	34	240	240	240			
R 4	1	0.962	1.000	753	724			208	200	38	37	246	237	237			
R 5	2	0.925	1.000	799	739			208	192	43	40	251	232	232			
R 6	3	0.889	1.000	845	751			208	185	48	43	256	227	227			
R 7	4	0.855	1.000	891	761			208	178	53	45	261	223	223			
R 8	5	0.822	1.000	936	770			208	171	58	47	265	218	218			
R 9	6	0.790	1.000	1,035	818			208	164	63	49	270	214	214			
R 10	7	0.760	1.000	1,134	862			208	158	67	51	275	209	209			
R 11	8	0.731	1.000	1,233	901			208	152	72	53	280	205	205			
R 12	9	0.703	1.000	1,331	935					77	54	77	54	54			
R 13	10	0.676	1.000	1,331	900					77	52	77	52	52			
R 14	11	0.650	1.000	1,331	865					77	50	77	50	50			
R 15	12	0.625	1.000	1,331	832					77	48	77	48	48			
R 16	13	0.601	1.000	1,331	800					77	46	77	46	46			
R 17	14	0.577	1.000	1,331	769					77	45	77	45	45			
R 18	15	0.555	1.000	1,331	739					77	43	77	43	43			
R 19	16	0.534	1.000	1,331	711					77	41	77	41	41			
R 20	17	0.513	1.000	1,331	684					77	40	77	40	40			
R 21	18	0.494	1.000	1,331	657					77	38	77	38	38			
R 22	19	0.475	1.000	1,331	632					77	37	77	37	37			
R 23	20	0.456	1.000	1,331	608					77	35	77	35	35			
R 24	21	0.439	1.000	1,331	584					77	34	77	34	34			
R 25	22	0.422	1.000	1,331	562					77	33	77	33	33			
R 26	23	0.406	1.000	1,331	540					77	31	77	31	31			
R 27	24	0.390	1.000	1,331	519					77	30	77	30	30			
R 28	25	0.375	1.000	1,331	499					77	29	77	29	29			
R 29	26	0.361	1.000	1,331	480					77	28	77	28	28			
R 30	27	0.347	1.000	1,331	462					77	27	77	27	27			
R 31	28	0.333	1.000	1,331	444					77	26	77	26	26			
R 32	29	0.321	1.000	1,331	427					77	25	77	25	25			
R 33	30	0.308	1.000	1,331	411					77	24	77	24	24			
R 34	31	0.296	1.000	1,331	395					77	23	77	23	23			
R 35	32	0.285	1.000	1,331	380					77	22	77	22	22			
R 36	33	0.274	1.000	1,331	365					77	21	77	21	21			
R 37	34	0.264	1.000	1,331	351					77	20	77	20	20			
R 38	35	0.253	1.000	1,331	337					77	20	77	20	20			
R 39	36	0.244	1.000	1,331	324					77	19	77	19	19			
R 40	37	0.234	1.000	1,331	312					77	18	77	18	18			
R 41	38	0.225	1.000	1,331	300					77	17	77	17	17			
R 42	39	0.217	1.000	1,331	288					77	17	77	17	17			
R 43	40	0.208	1.000	1,331	277					77	16	77	16	16			
R 44	41	0.200	1.000	1,331	267					77	15	77	15	15			
R 45	42	0.193	1.000	1,331	256					77	15	77	15	15			
R 46	43	0.185	1.000	1,331	247					77	14	77	14	14			
R 47	44	0.178	1.000	1,331	237					77	14	77	14	14			
R 48	45	0.171	1.000	1,331	228					77	13	77	13	13			
R 49	46	0.165	1.000	1,331	219					77	13	77	13	13			
R 50	47	0.158	1.000	1,331	211					77	12	77	12	12			
R 51	48	0.152	1.000	1,331	203					77	12	77	12	12			
R 52	49	0.146	1.000	1,331	195					77	11	77	11	11			
R 53	50	0.141	1.000	1,331	187					77	11	77	11	11			
R 54	51	0.135	1.000	1,331	180					77	10	77	10	10			
R 55	52	0.130	1.000	1,331	173					77	10	77	10	10			
R 56	53	0.125	1.000	1,331	167					77	10	77	10	10			
R 57	54	0.120	1.000	1,331	160					77	9	77	9	9			
R 58	55	0.116	1.000	1,331	154					77	9	77	9	9			
R 59	56	0.111	1.000	1,331	148					77	9	77	9	9			
R 60	57	0.107	1.000	1,331	142					77	8	77	8	8			
R 61	58	0.103	1.000	1,331	137					77	8	77	8	8			
合計					79,003	32,869	47	32,917	3,308	3,720	4,531	1,865	7,839	5,585	5.89	27,331	45.66%



湧別川水系 費用対便益（全体事業：残事業費+10%）

様式-5		費用対便益（全体事業：事業費+10%）							水系名：湧別川水系 河川名：湧別川				単位：百万円				
年次	年度	t	割引率 4%	デフ レター	便 益 (B)			計 ①+②	費 用 (C)				費用便益比 B/C	純現在価値 B-C	経済的 内部 収益率 EIRR		
					便益	現在価値 ①	残存価値 ②		建設費③ 費用	現在価値	維持管理費④ 費用	現在価値				計③+④ 費用	現在価値
基準	R 3	0	1.000	1.000													
整備期間 (H 2 2 5 R 1 年)	H 22	-11	1.539	1.057					368	657				368	657		
	H 23	-10	1.480	1.057	180	267			48	81	9	14	57	95			
	H 24	-9	1.423	1.032	203	289			238	387	10	16	247	403			
	H 25	-8	1.369	1.000	318	435			162	248	15	23	177	271			
	H 26	-7	1.316	1.000	394	519			43	61	19	27	62	88			
	H 27	-6	1.265	1.000	414	523			89	122	20	27	109	149			
	H 28	-5	1.217	1.000	454	553			95	124	22	29	117	153			
	H 29	-4	1.170	1.000	497	582			55	68	24	30	80	98			
	H 30	-3	1.125	1.000	522	587			77	89	26	29	103	118			
	R 1	-2	1.082	1.000	555	600			105	113	27	30	132	143			
	R 2	-1	1.040	1.000	599	623			159	165	30	31	189	196			
R 3	0	1.000	1.000	666	666			207	207	34	34	240	240				
R 4	1	0.962	1.000	753	724			254	244	38	37	292	281				
R 5	2	0.925	1.000	799	739			254	235	44	41	298	276				
R 6	3	0.889	1.000	845	751			254	226	50	45	304	270				
R 7	4	0.855	1.000	891	761			254	217	56	48	310	265				
R 8	5	0.822	1.000	936	770			254	209	62	51	316	260				
R 9	6	0.790	1.000	1,035	818			254	201	68	54	322	254				
R 10	7	0.760	1.000	1,134	862			254	193	74	56	328	249				
R 11	8	0.731	1.000	1,233	901			254	185	80	58	334	244				
R 12	9	0.703	1.000	1,331	935					86	60	86	60				
R 13	10	0.676	1.000	1,331	900					86	58	86	58				
R 14	11	0.650	1.000	1,331	865					86	56	86	56				
R 15	12	0.625	1.000	1,331	832					86	54	86	54				
R 16	13	0.601	1.000	1,331	800					86	51	86	51				
R 17	14	0.577	1.000	1,331	769					86	49	86	49				
R 18	15	0.555	1.000	1,331	739					86	48	86	48				
R 19	16	0.534	1.000	1,331	711					86	46	86	46				
R 20	17	0.513	1.000	1,331	684					86	44	86	44				
R 21	18	0.494	1.000	1,331	657					86	42	86	42				
R 22	19	0.475	1.000	1,331	632					86	41	86	41				
R 23	20	0.456	1.000	1,331	608					86	39	86	39				
R 24	21	0.439	1.000	1,331	584					86	38	86	38				
R 25	22	0.422	1.000	1,331	562					86	36	86	36				
R 26	23	0.406	1.000	1,331	540					86	35	86	35				
R 27	24	0.390	1.000	1,331	519					86	33	86	33				
R 28	25	0.375	1.000	1,331	499					86	32	86	32				
R 29	26	0.361	1.000	1,331	480					86	31	86	31				
R 30	27	0.347	1.000	1,331	462					86	30	86	30				
R 31	28	0.333	1.000	1,331	444					86	29	86	29				
R 32	29	0.321	1.000	1,331	427					86	27	86	27				
R 33	30	0.308	1.000	1,331	411					86	26	86	26				
R 34	31	0.296	1.000	1,331	395					86	25	86	25				
R 35	32	0.285	1.000	1,331	380					86	24	86	24				
R 36	33	0.274	1.000	1,331	365					86	23	86	23				
R 37	34	0.264	1.000	1,331	351					86	23	86	23				
R 38	35	0.253	1.000	1,331	337					86	22	86	22				
R 39	36	0.244	1.000	1,331	324					86	21	86	21				
R 40	37	0.234	1.000	1,331	312					86	20	86	20				
R 41	38	0.225	1.000	1,331	300					86	19	86	19				
R 42	39	0.217	1.000	1,331	288					86	19	86	19				
R 43	40	0.208	1.000	1,331	277					86	18	86	18				
R 44	41	0.200	1.000	1,331	267					86	17	86	17				
R 45	42	0.193	1.000	1,331	256					86	16	86	16				
R 46	43	0.185	1.000	1,331	247					86	16	86	16				
R 47	44	0.178	1.000	1,331	237					86	15	86	15				
R 48	45	0.171	1.000	1,331	228					86	15	86	15				
R 49	46	0.165	1.000	1,331	219					86	14	86	14				
R 50	47	0.158	1.000	1,331	211					86	14	86	14				
R 51	48	0.152	1.000	1,331	203					86	13	86	13				
R 52	49	0.146	1.000	1,331	195					86	13	86	13				
R 53	50	0.141	1.000	1,331	187					86	12	86	12				
R 54	51	0.135	1.000	1,331	180					86	12	86	12				
R 55	52	0.130	1.000	1,331	173					86	11	86	11				
R 56	53	0.125	1.000	1,331	167					86	11	86	11				
R 57	54	0.120	1.000	1,331	160					86	10	86	10				
R 58	55	0.116	1.000	1,331	154					86	10	86	10				
R 59	56	0.111	1.000	1,331	148					86	10	86	10				
R 60	57	0.107	1.000	1,331	142					86	9	86	9				
R 61	58	0.103	1.000	1,331	137					86	9	86	9				
合計					79,003	32,869	49	32,918	3,677	4,031	4,991	2,024	8,668	6,055	5.44	26,863	45.54%

湧別川水系 費用対便益（全体事業：残工期-10%）

様式-5		費用対便益（全体事業：工期-10%）				水系名：湧別川水系 河川名：湧別川						単位：百万円					
年次	年度	t	割引率	デフレーター	便 益 (B)				費 用 (C)						費用便益比 B/C	純現在価値 B-C	経済的 内部 収益率 EIRR
					便益	現在価値 ①	残存価値 ②	計 ①+②	建設費③		維持管理費④		計③+④				
					費用	現在価値	費用	現在価値	費用	現在価値	費用	現在価値					
基準	R 3	0	1.000	1.000													
整備期間 (H 22 S R 10年)	H 22	-11	1.539	1.057					368	657				368	657		
	H 23	-10	1.480	1.057	180	267			48	81	9	14		57	95		
	H 24	-9	1.423	1.032	203	289			238	387	10	16		247	403		
	H 25	-8	1.369	1.000	318	435			162	248	15	23		177	271		
	H 26	-7	1.316	1.000	394	519			43	61	19	27		62	88		
	H 27	-6	1.265	1.000	414	523			89	122	20	27		109	149		
	H 28	-5	1.217	1.000	454	553			95	124	22	29		117	153		
	H 29	-4	1.170	1.000	497	582			55	68	24	30		80	98		
	H 30	-3	1.125	1.000	522	587			77	89	26	29		103	118		
	R 1	-2	1.082	1.000	565	600			105	113	27	30		132	143		
施設完成 後の詳細期間 (S 0年)	R 2	-1	1.040	1.000	599	623			159	165	30	31		189	196		
	R 3	0	1.000	1.000	666	666			207	207	34	34		240	240		
	R 4	1	0.962	1.000	753	724			264	254	38	37		302	290		
	R 5	2	0.925	1.000	799	739			264	244	45	41		308	285		
	R 6	3	0.889	1.000	845	751			264	234	51	45		314	279		
	R 7	4	0.855	1.000	891	761			264	225	57	49		321	274		
	R 8	5	0.822	1.000	936	770			264	217	63	52		327	268		
	R 9	6	0.790	1.000	1,068	844			264	208	69	55		333	263		
	R 10	7	0.760	1.000	1,200	912			264	200	75	57		339	258		
	R 11	8	0.731	1.000	1,331	973					81	59		81	59		
	R 12	9	0.703	1.000	1,331	935					81	57		81	57		
	R 13	10	0.676	1.000	1,331	900					81	55		81	55		
	R 14	11	0.650	1.000	1,331	865					81	53		81	53		
	R 15	12	0.625	1.000	1,331	832					81	51		81	51		
	R 16	13	0.601	1.000	1,331	800					81	49		81	49		
	R 17	14	0.577	1.000	1,331	769					81	47		81	47		
	R 18	15	0.555	1.000	1,331	739					81	45		81	45		
	R 19	16	0.534	1.000	1,331	711					81	43		81	43		
	R 20	17	0.513	1.000	1,331	684					81	42		81	42		
	R 21	18	0.494	1.000	1,331	657					81	40		81	40		
R 22	19	0.475	1.000	1,331	632					81	39		81	39			
R 23	20	0.456	1.000	1,331	608					81	37		81	37			
R 24	21	0.439	1.000	1,331	584					81	36		81	36			
R 25	22	0.422	1.000	1,331	562					81	34		81	34			
R 26	23	0.406	1.000	1,331	540					81	33		81	33			
R 27	24	0.390	1.000	1,331	519					81	32		81	32			
R 28	25	0.375	1.000	1,331	499					81	31		81	31			
R 29	26	0.361	1.000	1,331	480					81	29		81	29			
R 30	27	0.347	1.000	1,331	462					81	28		81	28			
R 31	28	0.333	1.000	1,331	444					81	27		81	27			
R 32	29	0.321	1.000	1,331	427					81	26		81	26			
R 33	30	0.308	1.000	1,331	411					81	25		81	25			
R 34	31	0.296	1.000	1,331	395					81	24		81	24			
R 35	32	0.285	1.000	1,331	380					81	23		81	23			
R 36	33	0.274	1.000	1,331	365					81	22		81	22			
R 37	34	0.264	1.000	1,331	351					81	21		81	21			
R 38	35	0.253	1.000	1,331	337					81	21		81	21			
R 39	36	0.244	1.000	1,331	324					81	20		81	20			
R 40	37	0.234	1.000	1,331	312					81	19		81	19			
R 41	38	0.225	1.000	1,331	300					81	18		81	18			
R 42	39	0.217	1.000	1,331	288					81	18		81	18			
R 43	40	0.208	1.000	1,331	277					81	17		81	17			
R 44	41	0.200	1.000	1,331	267					81	16		81	16			
R 45	42	0.193	1.000	1,331	256					81	16		81	16			
R 46	43	0.185	1.000	1,331	247					81	15		81	15			
R 47	44	0.178	1.000	1,331	237					81	14		81	14			
R 48	45	0.171	1.000	1,331	228					81	14		81	14			
R 49	46	0.165	1.000	1,331	219					81	13		81	13			
R 50	47	0.158	1.000	1,331	211					81	13		81	13			
R 51	48	0.152	1.000	1,331	203					81	12		81	12			
R 52	49	0.146	1.000	1,331	195					81	12		81	12			
R 53	50	0.141	1.000	1,331	187					81	11		81	11			
R 54	51	0.135	1.000	1,331	180					81	11		81	11			
R 55	52	0.130	1.000	1,331	173					81	11		81	11			
R 56	53	0.125	1.000	1,331	167					81	10		81	10			
R 57	54	0.120	1.000	1,331	160					81	10		81	10			
R 58	55	0.116	1.000	1,331	154					81	9		81	9			
R 59	56	0.111	1.000	1,331	148					81	9		81	9			
R 60	57	0.107	1.000	1,331	142					81	9		81	9			
合 計					77,869	32,881	50	32,931	3,492	3,905	4,701	1,953	8,194	5,858	5.62	27,073	45.55%

湧別川水系 費用対便益（全体事業：残工期+10%）

様式-5 費用対便益（全体事業：工期+10%） 水系名：湧別川水系 河川名：湧別川 単位：百万円

年次	年度	t	割引率 4%	デフ レー ター	便 益 (B)				費 用 (C)						費用便益比 B/C	純現在価値 B-C	経済的 内部 収益率 EIRR
					便 益		残 存 価 値 ②	計 ①+②	建設費③		維持管理費④		計③+④				
					便 益	現 在 価 値 ①			費 用	現 在 価 値	費 用	現 在 価 値	費 用	現 在 価 値			
基準	R 3	0	1.000	1.000													
整備期間 (H22.5 R12年)	H 22	-11	1.539	1.057					368	657				368	657		
	H 23	-10	1.480	1.057	180	267			48	81	9	14	57	95			
	H 24	-9	1.423	1.032	203	289			238	387	10	16	247	403			
	H 25	-8	1.369	1.000	318	435			162	248	15	23	177	271			
	H 26	-7	1.316	1.000	394	519			43	61	19	27	62	88			
	H 27	-6	1.265	1.000	414	523			89	122	20	27	109	149			
	H 28	-5	1.217	1.000	454	553			95	124	22	29	117	153			
	H 29	-4	1.170	1.000	497	582			55	68	24	30	80	98			
	H 30	-3	1.125	1.000	522	587			77	89	26	29	103	118			
	R 1	-2	1.082	1.000	555	600			105	113	27	30	132	143			
	R 2	-1	1.040	1.000	599	623			159	165	30	31	189	196			
	R 3	0	1.000	1.000	666	666			207	207	34	34	240	240			
	R 4	1	0.962	1.000	753	724			205	197	38	37	243	234			
	R 5	2	0.925	1.000	799	739			205	190	43	40	248	230			
	R 6	3	0.889	1.000	845	751			205	182	48	43	253	225			
	R 7	4	0.855	1.000	891	761			205	175	53	45	258	220			
	R 8	5	0.822	1.000	936	770			205	169	57	47	263	216			
	R 9	6	0.790	1.000	1,015	802			205	162	62	49	267	211			
	R 10	7	0.760	1.000	1,094	832			205	156	67	51	272	207			
	R 11	8	0.731	1.000	1,173	857			205	150	72	52	277	202			
R 12	9	0.703	1.000	1,252	880			205	144	77	54	282	198				
施設完成後の 評価期間 (50年)	R 13	10	0.676	1.000	1,331	900					81	55	81	55			
	R 14	11	0.650	1.000	1,331	865					81	53	81	53			
	R 15	12	0.625	1.000	1,331	832					81	51	81	51			
	R 16	13	0.601	1.000	1,331	800					81	49	81	49			
	R 17	14	0.577	1.000	1,331	769					81	47	81	47			
	R 18	15	0.555	1.000	1,331	739					81	45	81	45			
	R 19	16	0.534	1.000	1,331	711					81	43	81	43			
	R 20	17	0.513	1.000	1,331	684					81	42	81	42			
	R 21	18	0.494	1.000	1,331	657					81	40	81	40			
	R 22	19	0.475	1.000	1,331	632					81	39	81	39			
	R 23	20	0.456	1.000	1,331	608					81	37	81	37			
	R 24	21	0.439	1.000	1,331	584					81	36	81	36			
	R 25	22	0.422	1.000	1,331	562					81	34	81	34			
	R 26	23	0.406	1.000	1,331	540					81	33	81	33			
	R 27	24	0.390	1.000	1,331	519					81	32	81	32			
	R 28	25	0.375	1.000	1,331	499					81	31	81	31			
	R 29	26	0.361	1.000	1,331	480					81	29	81	29			
	R 30	27	0.347	1.000	1,331	462					81	28	81	28			
	R 31	28	0.333	1.000	1,331	444					81	27	81	27			
	R 32	29	0.321	1.000	1,331	427					81	26	81	26			
	R 33	30	0.308	1.000	1,331	411					81	25	81	25			
	R 34	31	0.296	1.000	1,331	395					81	24	81	24			
	R 35	32	0.285	1.000	1,331	380					81	23	81	23			
	R 36	33	0.274	1.000	1,331	365					81	22	81	22			
	R 37	34	0.264	1.000	1,331	351					81	21	81	21			
	R 38	35	0.253	1.000	1,331	337					81	21	81	21			
	R 39	36	0.244	1.000	1,331	324					81	20	81	20			
	R 40	37	0.234	1.000	1,331	312					81	19	81	19			
	R 41	38	0.225	1.000	1,331	300					81	18	81	18			
	R 42	39	0.217	1.000	1,331	288					81	18	81	18			
	R 43	40	0.208	1.000	1,331	277					81	17	81	17			
	R 44	41	0.200	1.000	1,331	267					81	16	81	16			
	R 45	42	0.193	1.000	1,331	256					81	16	81	16			
	R 46	43	0.185	1.000	1,331	247					81	15	81	15			
R 47	44	0.178	1.000	1,331	237					81	14	81	14				
R 48	45	0.171	1.000	1,331	228					81	14	81	14				
R 49	46	0.165	1.000	1,331	219					81	13	81	13				
R 50	47	0.158	1.000	1,331	211					81	13	81	13				
R 51	48	0.152	1.000	1,331	203					81	12	81	12				
R 52	49	0.146	1.000	1,331	195					81	12	81	12				
R 53	50	0.141	1.000	1,331	187					81	11	81	11				
R 54	51	0.135	1.000	1,331	180					81	11	81	11				
R 55	52	0.130	1.000	1,331	173					81	11	81	11				
R 56	53	0.125	1.000	1,331	167					81	10	81	10				
R 57	54	0.120	1.000	1,331	160					81	10	81	10				
R 58	55	0.116	1.000	1,331	154					81	9	81	9				
R 59	56	0.111	1.000	1,331	148					81	9	81	9				
R 60	57	0.107	1.000	1,331	142					81	9	81	9				
R 61	58	0.103	1.000	1,331	137					81	8	81	8				
R 62	59	0.099	1.000	1,331	132					81	8	81	8				
合 計					80,137	32,857	46	32,903	3,492	3,847	4,821	1,936	8,313	5,783	5.69	27,120	45.65%

湧別川水系 費用対便益（全体事業：資産-10%）

様式-5		費用対便益（全体事業：資産-10%）				水系名：湧別川水系 河川名：湧別川				単位：百万円								
年次	年度	t	割引率 4%	デフ レター	便 益 (B)			費 用 (C)				費用便益比 B/C	純現在価値 B-C	経済的 内部 収益率 EIRR				
					便益	現在価値 ①	残存価値 ②	計 ①+②	建設費③		維持管理費④				計③+④			
基準	R 3	0	1.000	1.000					費用	現在価値	費用	現在価値	費用	現在価値				
整備期間 (H22~R11年)	H 22	-11	1.539	1.057					368	657				368	657			
	H 23	-10	1.480	1.057	161	239			48	81	9	14	57	95				
	H 24	-9	1.423	1.032	182	259			238	387	10	16	247	403				
	H 25	-8	1.369	1.000	284	389			162	248	15	23	177	271				
	H 26	-7	1.316	1.000	353	464			43	61	19	27	62	88				
	H 27	-6	1.265	1.000	370	468			89	122	20	27	109	149				
	H 28	-5	1.217	1.000	406	495			95	124	22	29	117	153				
	H 29	-4	1.170	1.000	445	521			55	68	24	30	80	98				
	H 30	-3	1.125	1.000	467	525			77	89	26	29	103	118				
	R 1	-2	1.082	1.000	497	537			105	113	27	30	132	143				
	R 2	-1	1.040	1.000	536	558			159	165	30	31	189	196				
	R 3	0	1.000	1.000	596	596			207	207	34	34	240	240				
	R 4	1	0.962	1.000	674	648			231	222	38	37	269	259				
	R 5	2	0.925	1.000	715	661			231	213	44	40	274	254				
	R 6	3	0.889	1.000	756	672			231	205	49	44	280	249				
	R 7	4	0.855	1.000	797	681			231	197	54	47	285	244				
	R 8	5	0.822	1.000	838	689			231	190	60	49	291	239				
	R 9	6	0.790	1.000	929	734			231	182	65	52	296	234				
	R 10	7	0.760	1.000	1,020	775			231	175	71	54	301	229				
	R 11	8	0.731	1.000	1,111	812			231	169	76	56	307	224				
R 12	9	0.703	1.000	1,202	845					81	57	81	57					
R 13	10	0.676	1.000	1,202	812					81	55	81	55					
R 14	11	0.650	1.000	1,202	781					81	53	81	53					
R 15	12	0.625	1.000	1,202	751					81	51	81	51					
R 16	13	0.601	1.000	1,202	722					81	49	81	49					
R 17	14	0.577	1.000	1,202	694					81	47	81	47					
R 18	15	0.555	1.000	1,202	668					81	45	81	45					
R 19	16	0.534	1.000	1,202	642					81	43	81	43					
R 20	17	0.513	1.000	1,202	617					81	42	81	42					
R 21	18	0.494	1.000	1,202	593					81	40	81	40					
R 22	19	0.475	1.000	1,202	571					81	39	81	39					
R 23	20	0.456	1.000	1,202	549					81	37	81	37					
R 24	21	0.439	1.000	1,202	528					81	36	81	36					
R 25	22	0.422	1.000	1,202	507					81	34	81	34					
R 26	23	0.406	1.000	1,202	488					81	33	81	33					
R 27	24	0.390	1.000	1,202	469					81	32	81	32					
R 28	25	0.375	1.000	1,202	451					81	31	81	31					
R 29	26	0.361	1.000	1,202	434					81	29	81	29					
R 30	27	0.347	1.000	1,202	417					81	28	81	28					
R 31	28	0.333	1.000	1,202	401					81	27	81	27					
R 32	29	0.321	1.000	1,202	386					81	26	81	26					
R 33	30	0.308	1.000	1,202	371					81	25	81	25					
R 34	31	0.296	1.000	1,202	356					81	24	81	24					
R 35	32	0.285	1.000	1,202	343					81	23	81	23					
R 36	33	0.274	1.000	1,202	330					81	22	81	22					
R 37	34	0.264	1.000	1,202	317					81	21	81	21					
R 38	35	0.253	1.000	1,202	305					81	21	81	21					
R 39	36	0.244	1.000	1,202	293					81	20	81	20					
R 40	37	0.234	1.000	1,202	282					81	19	81	19					
R 41	38	0.225	1.000	1,202	271					81	18	81	18					
R 42	39	0.217	1.000	1,202	260					81	18	81	18					
R 43	40	0.208	1.000	1,202	250					81	17	81	17					
R 44	41	0.200	1.000	1,202	241					81	16	81	16					
R 45	42	0.193	1.000	1,202	232					81	16	81	16					
R 46	43	0.185	1.000	1,202	223					81	15	81	15					
R 47	44	0.178	1.000	1,202	214					81	14	81	14					
R 48	45	0.171	1.000	1,202	206					81	14	81	14					
R 49	46	0.165	1.000	1,202	198					81	13	81	13					
R 50	47	0.158	1.000	1,202	190					81	13	81	13					
R 51	48	0.152	1.000	1,202	183					81	12	81	12					
R 52	49	0.146	1.000	1,202	176					81	12	81	12					
R 53	50	0.141	1.000	1,202	169					81	11	81	11					
R 54	51	0.135	1.000	1,202	163					81	11	81	11					
R 55	52	0.130	1.000	1,202	156					81	11	81	11					
R 56	53	0.125	1.000	1,202	150					81	10	81	10					
R 57	54	0.120	1.000	1,202	145					81	10	81	10					
R 58	55	0.116	1.000	1,202	139					81	9	81	9					
R 59	56	0.111	1.000	1,202	134					81	9	81	9					
R 60	57	0.107	1.000	1,202	129					81	9	81	9					
R 61	58	0.103	1.000	1,202	124					81	8	81	8					
合計					71,253	29,596	48	29,644	3,492	3,875	4,761	1,945	8,253	5,820	5.09	23,824	40.34%	

湧別川水系 費用対便益（全体事業：資産+10%）

様式-5		費用対便益（全体事業：資産+10%）				水系名：湧別川水系 河川名：湧別川				単位：百万円							
年次	年度	t	割引率 %	デフ レター	便 益 (B)			費 用 (C)				費用便益比 B/C	純現在価値 B-C	経済的 内部 収益率 EIRR			
					便益	現在価値 ①	残存価値 ②	計 ①+②	建設費③		維持管理費④				計③+④		
					費用	現在価値	費用	現在価値	費用	現在価値							
基準	R 3	0	1.000	1.000													
整備期間 (H22.5.R11年)	H 22	-11	1.539	1.057					368	657			368	657			
	H 23	-10	1.480	1.057	197	291			48	81	9	14	57	95			
	H 24	-9	1.423	1.032	222	316			238	387	10	16	247	403			
	H 25	-8	1.369	1.000	347	475			162	248	15	23	177	271			
	H 26	-7	1.316	1.000	430	566			43	61	19	27	62	88			
	H 27	-6	1.265	1.000	452	572			89	122	20	27	109	149			
	H 28	-5	1.217	1.000	496	603			95	124	22	29	117	153			
	H 29	-4	1.170	1.000	543	635			55	68	24	30	80	98			
	H 30	-3	1.125	1.000	570	641			77	89	26	29	103	118			
	R 1	-2	1.082	1.000	606	656			105	113	27	30	132	143			
	R 2	-1	1.040	1.000	654	681			159	165	30	31	189	196			
	R 3	0	1.000	1.000	728	728			207	207	34	34	240	240			
	R 4	1	0.962	1.000	823	791			231	222	38	37	269	259			
	R 5	2	0.925	1.000	873	807			231	213	44	40	274	254			
	R 6	3	0.889	1.000	923	820			231	205	49	44	280	249			
	R 7	4	0.855	1.000	973	831			231	197	54	47	285	244			
	R 8	5	0.822	1.000	1,023	840			231	190	60	49	291	239			
	R 9	6	0.790	1.000	1,133	896			231	182	65	52	296	234			
R 10	7	0.760	1.000	1,244	945			231	175	71	54	301	229				
R 11	8	0.731	1.000	1,354	989			231	169	76	56	307	224				
施設完成後の 評価期間(50年)	R 12	9	0.703	1.000	1,465	1,029					81	57	81	57			
	R 13	10	0.676	1.000	1,465	989					81	55	81	55			
	R 14	11	0.650	1.000	1,465	951					81	53	81	53			
	R 15	12	0.625	1.000	1,465	915					81	51	81	51			
	R 16	13	0.601	1.000	1,465	880					81	49	81	49			
	R 17	14	0.577	1.000	1,465	846					81	47	81	47			
	R 18	15	0.555	1.000	1,465	813					81	45	81	45			
	R 19	16	0.534	1.000	1,465	782					81	43	81	43			
	R 20	17	0.513	1.000	1,465	752					81	42	81	42			
	R 21	18	0.494	1.000	1,465	723					81	40	81	40			
	R 22	19	0.475	1.000	1,465	695					81	39	81	39			
	R 23	20	0.456	1.000	1,465	668					81	37	81	37			
	R 24	21	0.439	1.000	1,465	643					81	36	81	36			
	R 25	22	0.422	1.000	1,465	618					81	34	81	34			
	R 26	23	0.406	1.000	1,465	594					81	33	81	33			
	R 27	24	0.390	1.000	1,465	571					81	32	81	32			
	R 28	25	0.375	1.000	1,465	549					81	31	81	31			
	R 29	26	0.361	1.000	1,465	528					81	29	81	29			
	R 30	27	0.347	1.000	1,465	508					81	28	81	28			
	R 31	28	0.333	1.000	1,465	488					81	27	81	27			
	R 32	29	0.321	1.000	1,465	470					81	26	81	26			
	R 33	30	0.308	1.000	1,465	452					81	25	81	25			
	R 34	31	0.296	1.000	1,465	434					81	24	81	24			
	R 35	32	0.285	1.000	1,465	418					81	23	81	23			
	R 36	33	0.274	1.000	1,465	401					81	22	81	22			
	R 37	34	0.264	1.000	1,465	386					81	21	81	21			
	R 38	35	0.253	1.000	1,465	371					81	21	81	21			
	R 39	36	0.244	1.000	1,465	357					81	20	81	20			
	R 40	37	0.234	1.000	1,465	343					81	19	81	19			
	R 41	38	0.225	1.000	1,465	330					81	18	81	18			
R 42	39	0.217	1.000	1,465	317					81	18	81	18				
R 43	40	0.208	1.000	1,465	305					81	17	81	17				
R 44	41	0.200	1.000	1,465	293					81	16	81	16				
R 45	42	0.193	1.000	1,465	282					81	16	81	16				
R 46	43	0.185	1.000	1,465	271					81	15	81	15				
R 47	44	0.178	1.000	1,465	261					81	14	81	14				
R 48	45	0.171	1.000	1,465	251					81	14	81	14				
R 49	46	0.165	1.000	1,465	241					81	13	81	13				
R 50	47	0.158	1.000	1,465	232					81	13	81	13				
R 51	48	0.152	1.000	1,465	223					81	12	81	12				
R 52	49	0.146	1.000	1,465	214					81	12	81	12				
R 53	50	0.141	1.000	1,465	206					81	11	81	11				
R 54	51	0.135	1.000	1,465	198					81	11	81	11				
R 55	52	0.130	1.000	1,465	191					81	11	81	11				
R 56	53	0.125	1.000	1,465	183					81	10	81	10				
R 57	54	0.120	1.000	1,465	176					81	10	81	10				
R 58	55	0.116	1.000	1,465	169					81	9	81	9				
R 59	56	0.111	1.000	1,465	163					81	9	81	9				
R 60	57	0.107	1.000	1,465	157					81	9	81	9				
R 61	58	0.103	1.000	1,465	151					81	8	81	8				
合 計					86,820	36,073	48	36,122	3,492	3,875	4,761	1,945	8,253	5,820	6.21	30,301	50.20%

残事業  
(令和4年～令和11年)

様式-3 被害額データ

水系名: 湧別川

河川名: 湧別川

整備状態: 現況

国勢調査年: 平成27年

事業所統計調査年: 平成28年

単位: 百万円

流量規模	一般資産被害額						農作物被害額			公共土木施設等被害額	営業停止損失	家庭における応急対策費用			行政における応急対策費用	事業所における応急対策費用	その他の間接被害	小計	合計	備考
	家屋	家庭用品	事業所資産		農漁家資産		水稻	畑作物	小計			清掃労働対価	代替活動等	小計						
			償却	在庫	償却	在庫														
1/12	0	0	0	0	0	0	0	0	0	0	0	0	0	0	0	0	0	0	0	0
1/20	0	0	0	0	0	0	0	0	0	0	0	0	0	0	0	0	0	0	0	0
1/30	3,891	735	76	67	10	1	4,781	0	9	9	12,701	88	109	59	168	46	17	0	13,021	17,810
1/40	9,899	2,707	254	186	50	6	13,102	0	53	53	35,118	164	204	118	322	169	49	0	35,821	48,976
1/50	11,415	3,051	300	227	66	8	15,066	0	56	56	40,305	202	242	139	381	190	60	0	41,137	56,259
1/70	16,685	5,144	417	309	122	14	22,691	0	79	79	60,678	254	344	198	542	320	83	0	61,877	84,647
1/100	34,782	9,772	1,559	1,030	495	58	47,697	0	683	683	134,132	635	580	348	927	609	150	0	136,453	184,832
合計	76,671	21,409	2,607	1,819	743	88	103,336	0	880	880	282,933	1,342	1,479	862	2,341	1,334	358	0	288,308	392,524

様式-3 被害額データ

水系名: 湧別川

河川名: 湧別川

整備状態: 当面整備後

国勢調査年: 平成27年

事業所統計調査年: 平成28年

単位: 百万円

流量規模	一般資産被害額						農作物被害額			公共土木施設等被害額	営業停止損失	家庭における応急対策費用			行政における応急対策費用	事業所における応急対策費用	その他の間接被害	小計	合計	備考
	家屋	家庭用品	事業所資産		農漁家資産		水稻	畑作物	小計			清掃労働対価	代替活動等	小計						
			償却	在庫	償却	在庫														
1/12	0	0	0	0	0	0	0	0	0	0	0	0	0	0	0	0	0	0	0	0
1/20	0	0	0	0	0	0	0	0	0	0	0	0	0	0	0	0	0	0	0	0
1/30	3,891	735	76	67	10	1	4,781	0	9	9	12,701	88	109	59	168	46	17	0	13,021	17,810
1/40	4,577	825	87	76	17	2	5,584	0	10	10	14,830	97	121	66	187	51	20	0	15,185	20,779
1/50	11,415	3,051	300	227	66	8	15,066	0	56	56	40,305	202	242	139	381	190	60	0	41,137	56,259
1/70	16,685	5,144	417	309	122	14	22,691	0	79	79	60,678	254	344	198	542	320	83	0	61,877	84,647
1/100	34,782	9,772	1,559	1,030	495	58	47,697	0	683	683	134,132	635	580	348	927	609	150	0	136,453	184,832
合計	71,350	19,526	2,440	1,709	710	84	95,819	0	836	836	262,645	1,275	1,396	809	2,205	1,216	330	0	267,672	364,327

様式-3 被害額データ

水系名: 湧別川

河川名: 湧別川

整備状態: 整備完了後

国勢調査年: 平成27年

事業所統計調査年: 平成28年

単位: 百万円

流量規模	一般資産被害額						農作物被害額			公共土木施設等被害額	営業停止損失	家庭における応急対策費用			行政における応急対策費用	事業所における応急対策費用	その他の間接被害	小計	合計	備考
	家屋	家庭用品	事業所資産		農漁家資産		水稻	畑作物	小計			清掃労働対価	代替活動等	小計						
			償却	在庫	償却	在庫														
1/12	0	0	0	0	0	0	0	0	0	0	0	0	0	0	0	0	0	0	0	0
1/20	0	0	0	0	0	0	0	0	0	0	0	0	0	0	0	0	0	0	0	0
1/30	0	0	0	0	0	0	0	0	0	0	0	0	0	0	0	0	0	0	0	0
1/40	0	0	0	0	0	0	0	0	0	0	0	0	0	0	0	0	0	0	0	0
1/50	5,778	2,073	178	115	43	5	8,192	0	45	45	22,064	74	100	62	162	129	33	0	22,461	30,698
1/70	16,685	5,144	417	309	122	14	22,691	0	79	79	60,678	254	344	198	542	320	83	0	61,877	84,647
1/100	34,782	9,772	1,559	1,030	495	58	47,697	0	683	683	134,132	635	580	348	927	609	150	0	136,453	184,832
合計	57,245	16,989	2,155	1,454	660	77	78,580	0	807	807	216,874	962	1,023	607	1,631	1,058	265	0	220,791	300,177

### 様式-4 年平均被害軽減期待額算出表

全体：ブロック積み上げ 水系名：湧別川 対象期間：現時点(評価時点)～当面整備後 (単位：百万円)

流量規模	超過確率	被害額			④ 区間平均 被害額	⑤ 区間確率	⑥ 年平均 被害額 (④×⑤)	⑦ 年平均被害額の累計 =年平均被害軽減 期待額	備考
		① 事業を実施 しない場合	② 事業を実施 した場合	③ 被害軽減額 (①-②)					
1/26.00	0.03846	0.00	0.00	0.00	-	-	0.00	0.00	無害確率
1/30	0.03333	17,810.29	17,810.29	0.00	0.00	0.00513	0.00	0.00	
1/40	0.02500	48,976.37	20,778.81	28,197.56	14,098.78	0.00833	112.33	112.33	
1/50	0.02000	56,258.60	56,258.60	0.00	14,098.78	0.00500	70.49	182.83	
1/70	0.01429	84,646.82	84,646.82	0.00	0.00	0.00571	0.00	182.83	
1/100	0.01000	184,832.21	184,832.21	0.00	0.00	0.00429	0.00	182.83	

### 様式-4 年平均被害軽減期待額算出表

全体：ブロック積み上げ 水系名：湧別川 対象期間：当面整備後～整備完了後 (単位：百万円)

流量規模	超過確率	被害額			④ 区間平均 被害額	⑤ 区間確率	⑥ 年平均 被害額 (④×⑤)	⑦ 年平均被害額の累計 =年平均被害軽減 期待額	備考
		① 事業を実施 しない場合	② 事業を実施 した場合	③ 被害軽減額 (①-②)					
1/26.00	0.03846	0.00	0.00	0.00	-	-	0.00	0.00	無害確率
1/30	0.03333	17,810.29	0.00	17,810.29	8,905.15	0.00513	45.70	45.70	
1/40	0.02500	20,778.81	0.00	20,778.81	19,294.55	0.00833	160.72	206.42	
1/50	0.02000	56,258.60	30,697.93	25,560.67	23,169.74	0.00500	115.85	322.27	
1/70	0.01429	84,646.82	84,646.82	0.00	12,780.34	0.00571	72.98	395.25	
1/100	0.01000	184,832.21	184,832.21	0.00	0.00	0.00429	0.00	395.25	



湧別川水系 費用対便益（残事業）

様式-5		費用対便益（残事業）						水系名：湧別川水系 河川名：湧別川						単位：百万円			
年次	年度	t	割引率 4%	デフ レー ター	便益		残存価値 ②	計 ①+②	費用(C)						費用便益比 B/C	純現在価値 B-C	経済的 内部 収益率 EIRR
					便益	現在価値 ①			建設費③		維持管理費④		計③+④				
								費用	現在価値	費用	現在価値	費用	現在価値				
基準	R 3	0	1.000	1.000													
R 1-4年 (整備期間)	R 4	1	0.962	1.000	0	0			231	222	5	5	236	227			
	R 5	2	0.925	1.000	46	42			231	213	10	9	241	223			
	R 6	3	0.889	1.000	91	81			231	205	16	14	246	219			
	R 7	4	0.855	1.000	137	117			231	197	21	18	252	215			
	R 8	5	0.822	1.000	183	150			231	190	26	22	257	211			
	R 9	6	0.790	1.000	282	223			231	182	32	25	262	207			
	R 10	7	0.760	1.000	380	289			231	175	37	28	268	204			
	R 11	8	0.731	1.000	479	350			231	169	42	31	273	200			
	R 12	9	0.703	1.000	578	406					48	34	48	34			
	R 13	10	0.676	1.000	578	391					48	32	48	32			
	R 14	11	0.650	1.000	578	376					48	31	48	31			
R 15	12	0.625	1.000	578	361					48	30	48	30				
R 16	13	0.601	1.000	578	347					48	29	48	29				
R 17	14	0.577	1.000	578	334					48	28	48	28				
R 18	15	0.555	1.000	578	321					48	27	48	27				
R 19	16	0.534	1.000	578	309					48	26	48	26				
R 20	17	0.513	1.000	578	297					48	25	48	25				
R 21	18	0.494	1.000	578	285					48	24	48	24				
R 22	19	0.475	1.000	578	274					48	23	48	23				
R 23	20	0.456	1.000	578	264					48	22	48	22				
R 24	21	0.439	1.000	578	254					48	21	48	21				
R 25	22	0.422	1.000	578	244					48	20	48	20				
R 26	23	0.406	1.000	578	235					48	19	48	19				
R 27	24	0.390	1.000	578	226					48	19	48	19				
R 28	25	0.375	1.000	578	217					48	18	48	18				
R 29	26	0.361	1.000	578	209					48	17	48	17				
R 30	27	0.347	1.000	578	200					48	17	48	17				
R 31	28	0.333	1.000	578	193					48	16	48	16				
R 32	29	0.321	1.000	578	185					48	15	48	15				
R 33	30	0.308	1.000	578	178					48	15	48	15				
R 34	31	0.296	1.000	578	171					48	14	48	14				
R 35	32	0.285	1.000	578	165					48	14	48	14				
R 36	33	0.274	1.000	578	158					48	13	48	13				
R 37	34	0.264	1.000	578	152					48	13	48	13				
R 38	35	0.253	1.000	578	146					48	12	48	12				
R 39	36	0.244	1.000	578	141					48	12	48	12				
R 40	37	0.234	1.000	578	135					48	11	48	11				
R 41	38	0.225	1.000	578	130					48	11	48	11				
R 42	39	0.217	1.000	578	125					48	10	48	10				
R 43	40	0.208	1.000	578	120					48	10	48	10				
R 44	41	0.200	1.000	578	116					48	10	48	10				
R 45	42	0.193	1.000	578	111					48	9	48	9				
R 46	43	0.185	1.000	578	107					48	9	48	9				
R 47	44	0.178	1.000	578	103					48	9	48	9				
R 48	45	0.171	1.000	578	99					48	8	48	8				
R 49	46	0.165	1.000	578	95					48	8	48	8				
R 50	47	0.158	1.000	578	91					48	8	48	8				
R 51	48	0.152	1.000	578	88					48	7	48	7				
R 52	49	0.146	1.000	578	85					48	7	48	7				
R 53	50	0.141	1.000	578	81					48	7	48	7				
R 54	51	0.135	1.000	578	78					48	6	48	6				
R 55	52	0.130	1.000	578	75					48	6	48	6				
R 56	53	0.125	1.000	578	72					48	6	48	6				
R 57	54	0.120	1.000	578	70					48	6	48	6				
R 58	55	0.116	1.000	578	67					48	6	48	6				
R 59	56	0.111	1.000	578	64					48	5	48	5				
R 60	57	0.107	1.000	578	62					48	5	48	5				
R 61	58	0.103	1.000	578	59					48	5	48	5				
合 計					30,502	10,327	27	10,354	1,846	1,554	2,581	903	4,427	2,456	4.22	7,898	23.75%

湧別川水系 費用対便益（残事業：残事業費-10%）

様式-5		費用対便益（残事業：事業費-10%）				水系名：湧別川水系 河川名：湧別川						単位：百万円					
年次	年度	t	割引率 4%	デフ レー ター	便 益 (B)				費 用 (C)						費用便益比 B/C	純現在価値 B-C	経済的 内部 収益率 EIRR
					便 益		残 存 価 値 ②	計 ①+②	建設費③		維持管理費④		計③+④				
					便 益	現在価値 ①			費用	現在価値	費用	現在価値	費用	現在価値			
基準	R 3	0	1.000	1.000													
整備期間 (R 4)	R 4	1	0.962	1.000	0	0			208	200	5	5	212	204			
	R 5	2	0.925	1.000	46	42			208	192	10	9	217	201			
	R 6	3	0.889	1.000	91	81			208	185	14	13	222	198			
	R 7	4	0.855	1.000	137	117			208	178	19	17	227	194			
	R 8	5	0.822	1.000	183	150			208	171	24	20	232	191			
	R 9	6	0.790	1.000	282	223			208	164	29	23	237	187			
	R 10	7	0.760	1.000	380	289			208	158	34	26	242	184			
	R 11	8	0.731	1.000	479	350			208	152	39	28	246	180			
	R 12	9	0.703	1.000	578	406					44	31	44	31			
	R 13	10	0.676	1.000	578	391					44	29	44	29			
	R 14	11	0.650	1.000	578	376					44	28	44	28			
R 15	12	0.625	1.000	578	361					44	27	44	27				
R 16	13	0.601	1.000	578	347					44	26	44	26				
R 17	14	0.577	1.000	578	334					44	25	44	25				
R 18	15	0.555	1.000	578	321					44	24	44	24				
R 19	16	0.534	1.000	578	309					44	23	44	23				
R 20	17	0.513	1.000	578	297					44	22	44	22				
R 21	18	0.494	1.000	578	285					44	21	44	21				
R 22	19	0.475	1.000	578	274					44	21	44	21				
R 23	20	0.456	1.000	578	264					44	20	44	20				
R 24	21	0.439	1.000	578	254					44	19	44	19				
R 25	22	0.422	1.000	578	244					44	18	44	18				
R 26	23	0.406	1.000	578	235					44	18	44	18				
R 27	24	0.390	1.000	578	226					44	17	44	17				
R 28	25	0.375	1.000	578	217					44	16	44	16				
R 29	26	0.361	1.000	578	209					44	16	44	16				
R 30	27	0.347	1.000	578	200					44	15	44	15				
R 31	28	0.333	1.000	578	193					44	15	44	15				
R 32	29	0.321	1.000	578	185					44	14	44	14				
R 33	30	0.308	1.000	578	178					44	13	44	13				
R 34	31	0.296	1.000	578	171					44	13	44	13				
R 35	32	0.285	1.000	578	165					44	12	44	12				
R 36	33	0.274	1.000	578	158					44	12	44	12				
R 37	34	0.264	1.000	578	152					44	11	44	11				
R 38	35	0.253	1.000	578	146					44	11	44	11				
R 39	36	0.244	1.000	578	141					44	11	44	11				
R 40	37	0.234	1.000	578	135					44	10	44	10				
R 41	38	0.225	1.000	578	130					44	10	44	10				
R 42	39	0.217	1.000	578	125					44	9	44	9				
R 43	40	0.208	1.000	578	120					44	9	44	9				
R 44	41	0.200	1.000	578	116					44	9	44	9				
R 45	42	0.193	1.000	578	111					44	8	44	8				
R 46	43	0.185	1.000	578	107					44	8	44	8				
R 47	44	0.178	1.000	578	103					44	8	44	8				
R 48	45	0.171	1.000	578	99					44	7	44	7				
R 49	46	0.165	1.000	578	95					44	7	44	7				
R 50	47	0.158	1.000	578	91					44	7	44	7				
R 51	48	0.152	1.000	578	88					44	7	44	7				
R 52	49	0.146	1.000	578	85					44	6	44	6				
R 53	50	0.141	1.000	578	81					44	6	44	6				
R 54	51	0.135	1.000	578	78					44	6	44	6				
R 55	52	0.130	1.000	578	75					44	6	44	6				
R 56	53	0.125	1.000	578	72					44	5	44	5				
R 57	54	0.120	1.000	578	70					44	5	44	5				
R 58	55	0.116	1.000	578	67					44	5	44	5				
R 59	56	0.111	1.000	578	64					44	5	44	5				
R 60	57	0.107	1.000	578	62					44	5	44	5				
R 61	58	0.103	1.000	578	59					44	4	44	4				
合 計					30,502	10,327	26	10,353	1,661	1,398	2,351	823	4,012	2,221	4.66	8.131	26.19%

湧別川水系 費用対便益（残事業：残事業費+10%）

様式-5		費用対便益（残事業：事業費+10%）						水系名：湧別川水系 河川名：湧別川						単位：百万円			
年次	年度	t	割引率 4%	デフ レター	便 益 (B)			費 用 (C)						費用便益比 B/C	純現在価値 B-C	経済的 内部 収益率 EIRR	
					便 益		残存価値 ②	計 ①+②	建設費③		維持管理費④		計③+④				
					便益	現在価値 ①			費用	現在価値	費用	現在価値	費用				現在価値
基準	R 3	0	1.000	1.000													
R 1 年 （ R 4 ）	R 4	1	0.962	1.000	0	0			254	244	5	5	259	249			
	R 5	2	0.925	1.000	46	42			254	235	11	10	265	245			
	R 6	3	0.889	1.000	91	81			254	226	17	15	270	240			
	R 7	4	0.855	1.000	137	117			254	217	23	19	276	236			
	R 8	5	0.822	1.000	183	150			254	209	28	23	282	232			
	R 9	6	0.790	1.000	282	223			254	201	34	27	288	228			
	R 10	7	0.760	1.000	380	289			254	193	40	31	294	224			
	R 11	8	0.731	1.000	479	350			254	185	46	34	300	219			
	R 12	9	0.703	1.000	578	406					52	37	52	37			
	R 13	10	0.676	1.000	578	391					52	35	52	35			
	R 14	11	0.650	1.000	578	376					52	34	52	34			
R 15	12	0.625	1.000	578	361					52	33	52	33				
R 16	13	0.601	1.000	578	347					52	31	52	31				
R 17	14	0.577	1.000	578	334					52	30	52	30				
R 18	15	0.555	1.000	578	321					52	29	52	29				
R 19	16	0.534	1.000	578	309					52	28	52	28				
R 20	17	0.513	1.000	578	297					52	27	52	27				
R 21	18	0.494	1.000	578	285					52	26	52	26				
R 22	19	0.475	1.000	578	274					52	25	52	25				
R 23	20	0.456	1.000	578	264					52	24	52	24				
R 24	21	0.439	1.000	578	254					52	23	52	23				
R 25	22	0.422	1.000	578	244					52	22	52	22				
R 26	23	0.406	1.000	578	235					52	21	52	21				
R 27	24	0.390	1.000	578	226					52	20	52	20				
R 28	25	0.375	1.000	578	217					52	20	52	20				
R 29	26	0.361	1.000	578	209					52	19	52	19				
R 30	27	0.347	1.000	578	200					52	18	52	18				
R 31	28	0.333	1.000	578	193					52	17	52	17				
R 32	29	0.321	1.000	578	185					52	17	52	17				
R 33	30	0.308	1.000	578	178					52	16	52	16				
R 34	31	0.296	1.000	578	171					52	15	52	15				
R 35	32	0.285	1.000	578	165					52	15	52	15				
R 36	33	0.274	1.000	578	158					52	14	52	14				
R 37	34	0.264	1.000	578	152					52	14	52	14				
R 38	35	0.253	1.000	578	146					52	13	52	13				
R 39	36	0.244	1.000	578	141					52	13	52	13				
R 40	37	0.234	1.000	578	135					52	12	52	12				
R 41	38	0.225	1.000	578	130					52	12	52	12				
R 42	39	0.217	1.000	578	125					52	11	52	11				
R 43	40	0.208	1.000	578	120					52	11	52	11				
R 44	41	0.200	1.000	578	116					52	10	52	10				
R 45	42	0.193	1.000	578	111					52	10	52	10				
R 46	43	0.185	1.000	578	107					52	10	52	10				
R 47	44	0.178	1.000	578	103					52	9	52	9				
R 48	45	0.171	1.000	578	99					52	9	52	9				
R 49	46	0.165	1.000	578	95					52	9	52	9				
R 50	47	0.158	1.000	578	91					52	8	52	8				
R 51	48	0.152	1.000	578	88					52	8	52	8				
R 52	49	0.146	1.000	578	85					52	8	52	8				
R 53	50	0.141	1.000	578	81					52	7	52	7				
R 54	51	0.135	1.000	578	78					52	7	52	7				
R 55	52	0.130	1.000	578	75					52	7	52	7				
R 56	53	0.125	1.000	578	72					52	7	52	7				
R 57	54	0.120	1.000	578	70					52	6	52	6				
R 58	55	0.116	1.000	578	67					52	6	52	6				
R 59	56	0.111	1.000	578	64					52	6	52	6				
R 60	57	0.107	1.000	578	62					52	6	52	6				
R 61	58	0.103	1.000	578	59					52	5	52	5				
合 計					30,502	10,327	28	10,355	2,031	1,709	2,811	982	4,841	2,691	3.85	7,664	21.71%

湧別川水系 費用対便益（残事業：残工期-10%）

様式-5		費用対便益（残事業：工期-10%）						水系名：湧別川水系 河川名：湧別川						単位：百万円			
年次	年度	t	割引率 4%	デフ レー ター	便 益 (B)			計 ①+②	費 用 (C)						費用便益比 B/C	純現在価値 B-C	経済的 内部 収益率 EIRR
					便 益	現在価値 ①	残存価値 ②		建設費③		維持管理費④		計③+④				
								費用	現在価値	費用	現在価値	費用	現在価値				
基準	R 3	0	1.000	1.000													
整備期間（R4～R10年）	R 4	1	0.962	1.000	0	0		264	254	5	5	269	258				
	R 5	2	0.925	1.000	46	42		264	244	11	10	275	254				
	R 6	3	0.889	1.000	91	81		264	234	17	15	281	250				
	R 7	4	0.855	1.000	137	117		264	225	23	20	287	245				
	R 8	5	0.822	1.000	183	150		264	217	29	24	293	241				
	R 9	6	0.790	1.000	315	249		264	208	36	28	299	237				
	R 10	7	0.760	1.000	446	339		264	200	42	32	305	232				
	R 11	8	0.731	1.000	578	422				48	35	48	35				
	R 12	9	0.703	1.000	578	406				48	34	48	34				
	R 13	10	0.676	1.000	578	391				48	32	48	32				
施設完成後の評価期間（50年）	R 14	11	0.650	1.000	578	376				48	31	48	31				
	R 15	12	0.625	1.000	578	361				48	30	48	30				
	R 16	13	0.601	1.000	578	347				48	29	48	29				
	R 17	14	0.577	1.000	578	334				48	28	48	28				
	R 18	15	0.555	1.000	578	321				48	27	48	27				
	R 19	16	0.534	1.000	578	309				48	26	48	26				
	R 20	17	0.513	1.000	578	297				48	25	48	25				
	R 21	18	0.494	1.000	578	285				48	24	48	24				
	R 22	19	0.475	1.000	578	274				48	23	48	23				
	R 23	20	0.456	1.000	578	264				48	22	48	22				
	R 24	21	0.439	1.000	578	254				48	21	48	21				
	R 25	22	0.422	1.000	578	244				48	20	48	20				
	R 26	23	0.406	1.000	578	235				48	19	48	19				
	R 27	24	0.390	1.000	578	226				48	19	48	19				
	R 28	25	0.375	1.000	578	217				48	18	48	18				
	R 29	26	0.361	1.000	578	209				48	17	48	17				
	R 30	27	0.347	1.000	578	200				48	17	48	17				
	R 31	28	0.333	1.000	578	193				48	16	48	16				
	R 32	29	0.321	1.000	578	185				48	15	48	15				
	R 33	30	0.308	1.000	578	178				48	15	48	15				
	R 34	31	0.296	1.000	578	171				48	14	48	14				
	R 35	32	0.285	1.000	578	165				48	14	48	14				
	R 36	33	0.274	1.000	578	158				48	13	48	13				
	R 37	34	0.264	1.000	578	152				48	13	48	13				
	R 38	35	0.253	1.000	578	146				48	12	48	12				
	R 39	36	0.244	1.000	578	141				48	12	48	12				
	R 40	37	0.234	1.000	578	135				48	11	48	11				
	R 41	38	0.225	1.000	578	130				48	11	48	11				
	R 42	39	0.217	1.000	578	125				48	10	48	10				
	R 43	40	0.208	1.000	578	120				48	10	48	10				
R 44	41	0.200	1.000	578	116				48	10	48	10					
R 45	42	0.193	1.000	578	111				48	9	48	9					
R 46	43	0.185	1.000	578	107				48	9	48	9					
R 47	44	0.178	1.000	578	103				48	9	48	9					
R 48	45	0.171	1.000	578	99				48	8	48	8					
R 49	46	0.165	1.000	578	95				48	8	48	8					
R 50	47	0.158	1.000	578	91				48	8	48	8					
R 51	48	0.152	1.000	578	88				48	7	48	7					
R 52	49	0.146	1.000	578	85				48	7	48	7					
R 53	50	0.141	1.000	578	81				48	7	48	7					
R 54	51	0.135	1.000	578	78				48	6	48	6					
R 55	52	0.130	1.000	578	75				48	6	48	6					
R 56	53	0.125	1.000	578	72				48	6	48	6					
R 57	54	0.120	1.000	578	70				48	6	48	6					
R 58	55	0.116	1.000	578	67				48	6	48	6					
R 59	56	0.111	1.000	578	64				48	5	48	5					
R 60	57	0.107	1.000	578	62				48	5	48	5					
合 計					30,121	10,416	28	10,444	1,846	1,583	2,554	915	4,400	2,497	4.18	7,946	23.06%

湧別川水系 費用対便益（残事業：残工期+10%）

様式-5		費用対便益（残事業：工期+10%）					水系名：湧別川水系 河川名：湧別川					単位：百万円					
年次	年度	t	割引率 4%	デフ レー ター	便 益 (B)			費 用 (C)				費用便益比 B/C	純現在価値 B-C	経済的 内部 収益率 EIRR			
					便益	現在価値 ①	残存価値 ②	計 ①+②	建設費③		維持管理費④				計③+④		
					便益	現在価値 ①	残存価値 ②	計 ①+②	費用	現在価値	費用	現在価値	費用	現在価値			
基準	R 3	0	1.000	1.000													
整備 期間 (R 4 5 R 1 2)	R 4	1	0.962	1.000	0	0			205	197	5	5	210	202			
	R 5	2	0.925	1.000	46	42			205	190	10	9	215	199			
	R 6	3	0.889	1.000	91	81			205	182	14	13	219	195			
	R 7	4	0.855	1.000	137	117			205	175	19	16	224	192			
	R 8	5	0.822	1.000	183	150			205	169	24	20	229	188			
	R 9	6	0.790	1.000	262	207			205	162	29	23	234	185			
	R 10	7	0.760	1.000	341	259			205	156	33	25	239	181			
	R 11	8	0.731	1.000	420	307			205	150	38	28	243	178			
	R 12	9	0.703	1.000	499	351			205	144	43	30	248	174			
	R 13	10	0.676	1.000	578	391					48	32	48	32			
	R 14	11	0.650	1.000	578	376					48	31	48	31			
	R 15	12	0.625	1.000	578	361					48	30	48	30			
R 16	13	0.601	1.000	578	347					48	29	48	29				
R 17	14	0.577	1.000	578	334					48	28	48	28				
R 18	15	0.555	1.000	578	321					48	27	48	27				
R 19	16	0.534	1.000	578	309					48	26	48	26				
R 20	17	0.513	1.000	578	297					48	25	48	25				
R 21	18	0.494	1.000	578	285					48	24	48	24				
R 22	19	0.475	1.000	578	274					48	23	48	23				
R 23	20	0.456	1.000	578	264					48	22	48	22				
R 24	21	0.439	1.000	578	254					48	21	48	21				
R 25	22	0.422	1.000	578	244					48	20	48	20				
R 26	23	0.406	1.000	578	235					48	19	48	19				
R 27	24	0.390	1.000	578	226					48	19	48	19				
R 28	25	0.375	1.000	578	217					48	18	48	18				
R 29	26	0.361	1.000	578	209					48	17	48	17				
R 30	27	0.347	1.000	578	200					48	17	48	17				
R 31	28	0.333	1.000	578	193					48	16	48	16				
R 32	29	0.321	1.000	578	185					48	15	48	15				
R 33	30	0.308	1.000	578	178					48	15	48	15				
R 34	31	0.296	1.000	578	171					48	14	48	14				
R 35	32	0.285	1.000	578	165					48	14	48	14				
R 36	33	0.274	1.000	578	158					48	13	48	13				
R 37	34	0.264	1.000	578	152					48	13	48	13				
R 38	35	0.253	1.000	578	146					48	12	48	12				
R 39	36	0.244	1.000	578	141					48	12	48	12				
R 40	37	0.234	1.000	578	135					48	11	48	11				
R 41	38	0.225	1.000	578	130					48	11	48	11				
R 42	39	0.217	1.000	578	125					48	10	48	10				
R 43	40	0.208	1.000	578	120					48	10	48	10				
R 44	41	0.200	1.000	578	116					48	10	48	10				
R 45	42	0.193	1.000	578	111					48	9	48	9				
R 46	43	0.185	1.000	578	107					48	9	48	9				
R 47	44	0.178	1.000	578	103					48	9	48	9				
R 48	45	0.171	1.000	578	99					48	8	48	8				
R 49	46	0.165	1.000	578	95					48	8	48	8				
R 50	47	0.158	1.000	578	91					48	8	48	8				
R 51	48	0.152	1.000	578	88					48	7	48	7				
R 52	49	0.146	1.000	578	85					48	7	48	7				
R 53	50	0.141	1.000	578	81					48	7	48	7				
R 54	51	0.135	1.000	578	78					48	6	48	6				
R 55	52	0.130	1.000	578	75					48	6	48	6				
R 56	53	0.125	1.000	578	72					48	6	48	6				
R 57	54	0.120	1.000	578	70					48	6	48	6				
R 58	55	0.116	1.000	578	67					48	6	48	6				
R 59	56	0.111	1.000	578	64					48	5	48	5				
R 60	57	0.107	1.000	578	62					48	5	48	5				
R 61	58	0.103	1.000	578	59					48	5	48	5				
R 62	59	0.099	1.000	578	57					48	5	48	5				
合 計					30,882	10,239	26	10,266	1,846	1,525	2,607	891	4,453	2,416	4.25	7,850	24.51%

湧別川水系 費用対便益（残事業：資産-10%）

様式-5		費用対便益（残事業：資産-10%）				水系名：湧別川水系 河川名：湧別川						単位：百万円					
年次	年度	t	割引率 4%	デフ レター	便 益 (B)				費 用 (C)						費用便益比 B/C	純現在価値 B-C	経済的 内部 収益率 EIRR
					便 益		残存価値 ②	計 ①+②	建設費③		維持管理費④		計③+④				
					便益	現在価値 ①			費用	現在価値	費用	現在価値	費用	現在価値			
基準	R 3	0	1.000	1.000													
R 1 年 （ R 4 ）	R 4	1	0.962	1.000	0	0			231	222	5	5	236	227			
	R 5	2	0.925	1.000	41	38			231	213	10	9	241	223			
	R 6	3	0.889	1.000	82	73			231	205	16	14	246	219			
	R 7	4	0.855	1.000	123	105			231	197	21	18	252	215			
	R 8	5	0.822	1.000	164	135			231	190	26	22	257	211			
	R 9	6	0.790	1.000	205	201			231	182	32	25	262	207			
	R 10	7	0.760	1.000	246	263			231	175	37	28	268	204			
	R 11	8	0.731	1.000	287	319			231	169	42	31	273	200			
	R 12	9	0.703	1.000	328	371					48	34	48	34			
	R 13	10	0.676	1.000	369	357					48	32	48	32			
	R 14	11	0.650	1.000	410	343					48	31	48	31			
R 15	12	0.625	1.000	451	330					48	30	48	30				
R 16	13	0.601	1.000	492	317					48	29	48	29				
R 17	14	0.577	1.000	533	305					48	28	48	28				
R 18	15	0.555	1.000	574	293					48	27	48	27				
R 19	16	0.534	1.000	615	282					48	26	48	26				
R 20	17	0.513	1.000	656	271					48	25	48	25				
R 21	18	0.494	1.000	697	261					48	24	48	24				
R 22	19	0.475	1.000	738	251					48	23	48	23				
R 23	20	0.456	1.000	779	241					48	22	48	22				
R 24	21	0.439	1.000	820	232					48	21	48	21				
R 25	22	0.422	1.000	861	223					48	20	48	20				
R 26	23	0.406	1.000	902	214					48	19	48	19				
R 27	24	0.390	1.000	943	206					48	19	48	19				
R 28	25	0.375	1.000	984	198					48	18	48	18				
R 29	26	0.361	1.000	1025	190					48	17	48	17				
R 30	27	0.347	1.000	1066	183					48	17	48	17				
R 31	28	0.333	1.000	1107	176					48	16	48	16				
R 32	29	0.321	1.000	1148	169					48	15	48	15				
R 33	30	0.308	1.000	1189	163					48	15	48	15				
R 34	31	0.296	1.000	1230	157					48	14	48	14				
R 35	32	0.285	1.000	1271	151					48	14	48	14				
R 36	33	0.274	1.000	1312	145					48	13	48	13				
R 37	34	0.264	1.000	1353	139					48	13	48	13				
R 38	35	0.253	1.000	1394	134					48	12	48	12				
R 39	36	0.244	1.000	1435	129					48	12	48	12				
R 40	37	0.234	1.000	1476	124					48	11	48	11				
R 41	38	0.225	1.000	1517	119					48	11	48	11				
R 42	39	0.217	1.000	1558	114					48	10	48	10				
R 43	40	0.208	1.000	1599	110					48	10	48	10				
R 44	41	0.200	1.000	1640	106					48	10	48	10				
R 45	42	0.193	1.000	1681	102					48	9	48	9				
R 46	43	0.185	1.000	1722	98					48	9	48	9				
R 47	44	0.178	1.000	1763	94					48	9	48	9				
R 48	45	0.171	1.000	1804	90					48	8	48	8				
R 49	46	0.165	1.000	1845	87					48	8	48	8				
R 50	47	0.158	1.000	1886	84					48	8	48	8				
R 51	48	0.152	1.000	1927	80					48	7	48	7				
R 52	49	0.146	1.000	1968	77					48	7	48	7				
R 53	50	0.141	1.000	2009	74					48	7	48	7				
R 54	51	0.135	1.000	2050	71					48	6	48	6				
R 55	52	0.130	1.000	2091	69					48	6	48	6				
R 56	53	0.125	1.000	2132	66					48	6	48	6				
R 57	54	0.120	1.000	2173	64					48	6	48	6				
R 58	55	0.116	1.000	2214	61					48	6	48	6				
R 59	56	0.111	1.000	2255	59					48	5	48	5				
R 60	57	0.107	1.000	2296	56					48	5	48	5				
R 61	58	0.103	1.000	2337	54					48	5	48	5				
合 計					27,849	9,422	27	9,449	1,846	1,554	2,581	903	4,427	2,456	3.85	6,993	21.65%

湧別川水系 費用対便益（残事業：資産+10%）

様式-5		費用対便益（残事業：資産+10%）				水系名：湧別川水系 河川名：湧別川						単位：百万円					
年次	年度	t	割引率 4%	デフ レター	便 益 (B)			費 用 (C)						費用便益比 B/C	純現在価値 B-C	経済的 内部 収益率 EIRR	
					便益	現在価値 ①	残存価値 ②	計 ①+②	建設費③		維持管理費④		計③+④				
									費用	現在価値	費用	現在価値	費用				現在価値
基準	R 3	0	1.000	1.000													
R 1 年 （ R 4 ）	R 4	1	0.962	1.000	0	0			231	222	5	5	236	227			
	R 5	2	0.925	1.000	50	46			231	213	10	9	241	223			
	R 6	3	0.889	1.000	100	89			231	205	16	14	246	219			
	R 7	4	0.855	1.000	150	128			231	197	21	18	252	215			
	R 8	5	0.822	1.000	200	164			231	190	26	22	257	211			
	R 9	6	0.790	1.000	310	245			231	182	32	25	262	207			
	R 10	7	0.760	1.000	421	320			231	175	37	28	268	204			
	R 11	8	0.731	1.000	531	388			231	169	42	31	273	200			
	R 12	9	0.703	1.000	642	451					48	34	48	34			
	R 13	10	0.676	1.000	642	434					48	32	48	32			
	R 14	11	0.650	1.000	642	417					48	31	48	31			
R 15	12	0.625	1.000	642	401					48	30	48	30				
R 16	13	0.601	1.000	642	385					48	29	48	29				
R 17	14	0.577	1.000	642	371					48	28	48	28				
R 18	15	0.555	1.000	642	356					48	27	48	27				
R 19	16	0.534	1.000	642	343					48	26	48	26				
R 20	17	0.513	1.000	642	330					48	25	48	25				
R 21	18	0.494	1.000	642	317					48	24	48	24				
R 22	19	0.475	1.000	642	305					48	23	48	23				
R 23	20	0.456	1.000	642	293					48	22	48	22				
R 24	21	0.439	1.000	642	282					48	21	48	21				
R 25	22	0.422	1.000	642	271					48	20	48	20				
R 26	23	0.406	1.000	642	260					48	19	48	19				
R 27	24	0.390	1.000	642	250					48	19	48	19				
R 28	25	0.375	1.000	642	241					48	18	48	18				
R 29	26	0.361	1.000	642	232					48	17	48	17				
R 30	27	0.347	1.000	642	223					48	17	48	17				
R 31	28	0.333	1.000	642	214					48	16	48	16				
R 32	29	0.321	1.000	642	206					48	15	48	15				
R 33	30	0.308	1.000	642	198					48	15	48	15				
R 34	31	0.296	1.000	642	190					48	14	48	14				
R 35	32	0.285	1.000	642	183					48	14	48	14				
R 36	33	0.274	1.000	642	176					48	13	48	13				
R 37	34	0.264	1.000	642	169					48	13	48	13				
R 38	35	0.253	1.000	642	163					48	12	48	12				
R 39	36	0.244	1.000	642	156					48	12	48	12				
R 40	37	0.234	1.000	642	150					48	11	48	11				
R 41	38	0.225	1.000	642	145					48	11	48	11				
R 42	39	0.217	1.000	642	139					48	10	48	10				
R 43	40	0.208	1.000	642	134					48	10	48	10				
R 44	41	0.200	1.000	642	129					48	10	48	10				
R 45	42	0.193	1.000	642	124					48	9	48	9				
R 46	43	0.185	1.000	642	119					48	9	48	9				
R 47	44	0.178	1.000	642	114					48	9	48	9				
R 48	45	0.171	1.000	642	110					48	8	48	8				
R 49	46	0.165	1.000	642	106					48	8	48	8				
R 50	47	0.158	1.000	642	102					48	8	48	8				
R 51	48	0.152	1.000	642	98					48	7	48	7				
R 52	49	0.146	1.000	642	94					48	7	48	7				
R 53	50	0.141	1.000	642	90					48	7	48	7				
R 54	51	0.135	1.000	642	87					48	6	48	6				
R 55	52	0.130	1.000	642	84					48	6	48	6				
R 56	53	0.125	1.000	642	80					48	6	48	6				
R 57	54	0.120	1.000	642	77					48	6	48	6				
R 58	55	0.116	1.000	642	74					48	6	48	6				
R 59	56	0.111	1.000	642	71					48	5	48	5				
R 60	57	0.107	1.000	642	69					48	5	48	5				
R 61	58	0.103	1.000	642	66					48	5	48	5				
合 計					33,854	11,455	27	11,482	1,846	1,554	2,581	903	4,427	2,456	4.68	9.026	26.11%

## 事業費の内訳書

様式6  
河川事業

事業名	湧別川直轄河川改修事業 (全体事業費)
-----	---------------------

※ ( ) 欄に残事業費、全体事業費の別を記入すること。

評価年度	令和3年度	再評価
------	-------	-----

※ 評価の種類(新規事業採択時評価、再評価、完了後の事後評価)の別を記入すること。

区分	費目	工種	単位	数量	金額 (百万円)	備考	
工事費	本工事費		式	1	2,394		
			式	1	2,394		
		築堤	m				
		護岸	m	8,767	2,224	堤防保護対策 河岸侵食対策	
		河床掘削	千m <sup>3</sup>	10	80		
		堰	箇所				
		樋門・樋管	箇所				
		排水機場	箇所				
	その他	式	1	90	天端保護 法崩れ・滑り対策		
	附帯工事費		式				
		道路橋	箇所				
		鉄道橋	箇所				
		水路橋	箇所				
		堰	箇所				
		樋門・樋管	箇所				
揚排水機場		箇所					
付替道路		m					
その他	式						
用地費及補償費		式					
用地費		式					
補償費		式					
間接経費		式	1	718			
工事諸費		式	1	622			
事業費計(消費税込み)		式	1	3,734			

維持管理費(消費税込み)		式	1	5,233	H23~R61
--------------	--	---	---	-------	---------

※1 事業費については、事業の執行状況を踏まえて再評価ごとに適宜見直すこと。

※2 「工種」及び「金額」については、原則、治水経済調査マニュアル(案)に準拠して記載すること。

※3 上記によらないものについては、過去の類似の実績等に基づき記載すること。

※4 備考欄に、一式計上している工種の内容等を記載すること。



## 事業費の内訳書

様式6  
河川事業

事業名	湧別川直轄河川改修事業 (残事業費)
-----	--------------------

※ ( ) 欄に残事業費、全体事業費の別を記入すること。

評価年度	令和3年度	再評価
------	-------	-----

※ 評価の種類(新規事業採択時評価、再評価、完了後の事後評価)の別を記入すること。

区分	費目	工種	単位	数量	金額 (百万円)	備考	
工事費	本工事費		式	1	1,270		
			式	1	1,270		
		築堤	m				
		護岸	m	7,696	1,270	堤防保護対策 河岸侵食対策	
		河床掘削	千m <sup>3</sup>				
		堰	箇所				
		樋門・樋管	箇所				
		排水機場	箇所				
	その他	式					
	附帯工事費		式				
		道路橋	箇所				
		鉄道橋	箇所				
		水路橋	箇所				
		堰	箇所				
		樋門・樋管	箇所				
揚排水機場		箇所					
付替道路		m					
その他	式						
用地費及補償費		式					
用地費		式					
補償費		式					
間接経費		式	1	381			
工事諸費		式	1	330			
事業費 計 (消費税込み)		式	1	1,980			

維持管理費 (消費税込み)		式	1	2,839	R4～R61
---------------	--	---	---	-------	--------

- ※1 事業費については、事業の執行状況を踏まえて再評価ごとに適宜見直すこと。
- ※2 「工種」及び「金額」については、原則、治水経済調査マニュアル(案)に準拠して記載すること。
- ※3 上記によらないものについては、過去の類似の実績等に基づき記載すること。
- ※4 備考欄に、一式計上している工種の内容等を記載すること。