

資料4-3(2)

(参考資料)

河川事業

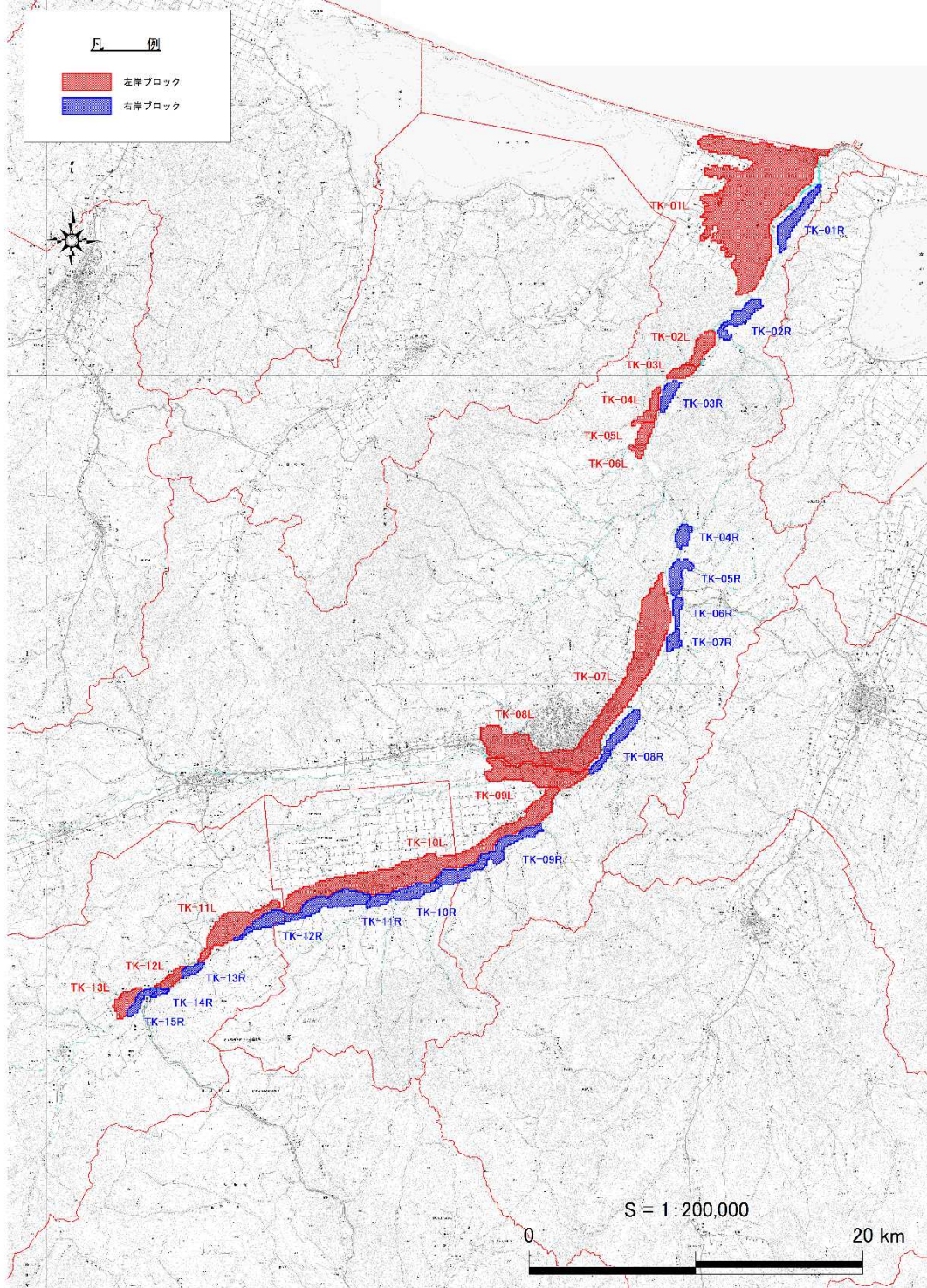
再評価原案準備書根拠資料

常呂川直轄河川改修事業

令和3年度

北海道開発局

様式-1 常呂川水系 ブロック分割図



全体事業
(令和4年～令和33年)

様式-3 被害額データ

水系名:常呂川 河川名:常呂川、無加川 整備状態:整備計画着手時(現況)

国勢調査年:平成27年

経済センサス調査年:平成28年

単位:百万円

流量規模	一般資産被害額						農作物被害額			公共土木施設等被害額	営業停止損失	家庭における応急対策費用			行政における応急対策費用	事業所における応急対策費用	その他の間接被害	小計	合計	備考	
	家屋	家庭用品	事業所資産		農漁家資産		小計	水稻	畑作物			小計	清掃労働対価	代替活動等							小計
			償却	在庫	償却	在庫															
1/20	3238.12	689.69	77.65	34.07	27.52	3.17	4070.22	4.11	354.60	358.71	16392.66	132.19	114.30	64.17	178.47	42.96	34.12	-	16780.40	21209.33	
1/30	4261.29	1197.03	133.95	64.63	130.15	13.09	5800.14	4.87	477.05	481.92	22674.49	154.83	137.78	78.39	216.17	74.58	48.23	-	23168.30	29450.36	
1/40	17905.48	6471.08	1860.93	362.68	498.78	48.75	27147.70	18.12	2620.98	2639.10	114762.04	673.88	960.96	536.90	1497.86	403.15	127.00	-	117463.93	147250.73	
1/50	22723.65	8872.39	2026.71	461.44	598.42	59.15	34741.76	19.91	2897.36	2917.27	138337.10	741.41	1102.89	635.49	1738.38	552.74	142.13	-	141511.76	179170.79	
1/70	29785.65	12927.73	2341.34	606.61	769.49	75.45	46506.27	23.44	3161.80	3185.24	173636.99	932.79	1324.96	788.09	2113.05	805.39	194.94	-	177683.16	227374.67	
1/100	44586.62	21524.70	3412.62	1006.82	1012.11	93.99	71636.86	30.94	3279.87	3310.81	239896.26	1313.01	1800.53	1082.33	2882.86	1340.99	311.26	-	245744.38	320692.05	
合計	122500.81	51682.62	9853.20	2536.25	3036.47	293.60	189902.95	101.39	12791.66	12893.05	705699.54	3948.11	5441.42	3185.37	8626.79	3219.81	857.68	-	722351.93	925147.93	

様式-3 被害額データ

水系名:常呂川 河川名:常呂川、無加川 整備状態:当面整備後

国勢調査年:平成27年

経済センサス調査年:平成28年

単位:百万円

流量規模	一般資産被害額						農作物被害額			公共土木施設等被害額	営業停止損失	家庭における応急対策費用			行政における応急対策費用	事業所における応急対策費用	その他の間接被害	小計	合計	備考	
	家屋	家庭用品	事業所資産		農漁家資産		小計	水稻	畑作物			小計	清掃労働対価	代替活動等							小計
			償却	在庫	償却	在庫															
1/20	3034.44	619.70	77.65	34.07	7.62	1.02	3774.50	4.11	85.90	90.01	11863.16	132.19	109.46	61.53	170.99	38.61	34.12	-	12239.07	16103.58	
1/30	3631.65	885.37	124.80	57.16	18.65	2.36	4719.99	4.87	95.80	100.67	14518.90	146.40	114.30	66.29	180.59	55.16	37.65	-	14938.70	19759.36	
1/40	15777.91	4617.06	1741.46	332.39	51.86	6.67	22527.35	18.12	239.20	257.32	65069.96	633.14	840.37	468.42	1308.79	287.65	104.47	-	67404.01	90188.68	
1/50	22685.68	8767.10	2074.76	488.42	540.79	52.95	34609.70	19.91	2781.74	2801.65	135292.85	753.19	1098.99	632.06	1731.05	546.19	146.85	-	138470.13	175881.48	
1/70	29898.51	12977.58	2377.30	623.68	725.04	72.17	46674.28	23.44	3072.26	3095.70	171665.02	942.94	1327.14	787.35	2114.49	808.50	197.49	-	175728.44	225498.42	
1/100	44435.46	21490.05	3411.90	1006.48	999.20	93.56	71436.65	30.94	3274.74	3305.68	239302.20	1310.38	1794.90	1080.47	2875.37	1338.84	305.93	-	245132.72	319875.05	
合計	119463.65	49356.86	9807.87	2542.20	2343.16	228.73	183742.47	101.39	9549.64	9651.03	637712.09	3918.24	5285.16	3096.12	8381.28	3074.95	826.51	-	653913.07	847306.57	

様式-3 被害額データ

水系名:常呂川 河川名:常呂川、無加川 整備状態:整備完了後

国勢調査年:平成27年

経済センサス調査年:平成28年

単位:百万円

流量規模	一般資産被害額						農作物被害額			公共土木施設等被害額	営業停止損失	家庭における応急対策費用			行政における応急対策費用	事業所における応急対策費用	その他の間接被害	小計	合計	備考	
	家屋	家庭用品	事業所資産		農漁家資産		小計	水稻	畑作物			小計	清掃労働対価	代替活動等							小計
			償却	在庫	償却	在庫															
1/20	-	-	-	-	-	-	-	-	-	-	-	-	-	-	-	-	-	-	-	-	
1/30	-	-	-	-	-	-	-	-	-	-	-	-	-	-	-	-	-	-	-	-	
1/40	-	-	-	-	-	-	-	-	-	-	-	-	-	-	-	-	-	-	-	-	
1/50	-	-	-	-	-	-	-	-	-	-	-	-	-	-	-	-	-	-	-	-	
1/70	-	-	-	-	-	-	-	-	-	-	-	-	-	-	-	-	-	-	-	-	
1/100	-	-	-	-	-	-	-	-	-	-	-	-	-	-	-	-	-	-	-	-	
合計	-	-	-	-	-	-	-	-	-	-	-	-	-	-	-	-	-	-	-	-	

様式-4 年平均被害軽減期待額算出表

全体：ブロック積上

水系名：常呂川

対象期間：現時点(評価時点)～当面整備後

(単位：百万円)

流量規模	超過確率	被害額			④ 区間平均 被害額	⑤ 区間確率	⑥ 年平均 被害額 (④×⑤)	⑦ 年平均被害額の累計 =年平均被害軽減 期待額	備考
		① 事業を実施 しない場合	② 事業を実施 した場合	③ 被害軽減額 (①-②)					
1/4.42	0.22623	0.00	0.00	0.00	-	-	-	-	無害確率
1/20	0.05000	21,209.33	16,103.58	5,105.75	2,552.88	0.17623	46.84	46.84	
1/30	0.03333	29,450.36	19,759.36	9,691.00	7,398.38	0.01667	196.56	153.40	
1/40	0.02500	147,250.73	90,188.68	57,062.05	33,376.53	0.00833	227.72	381.12	
1/50	0.02000	179,170.79	175,881.48	3,289.31	30,175.68	0.00500	150.88	532.00	
1/70	0.01429	227,374.67	225,498.42	1,876.25	2,582.78	0.00571	14.75	546.75	
1/100	0.01000	320,692.05	319,875.05	817.00	1,346.62	0.00429	5.78	552.53	

様式-4 年平均被害軽減期待額算出表

全体：ブロック積上

水系名：常呂川

対象期間：当面整備後～整備完了後

(単位：百万円)

流量規模	超過確率	被害額			④ 区間平均 被害額	⑤ 区間確率	⑥ 年平均 被害額 (④×⑤)	⑦ 年平均被害額の累計 =年平均被害軽減 期待額	備考
		① 事業を実施 しない場合	② 事業を実施 した場合	③ 被害軽減額 (①-②)					
1/4.42	0.22623	0.00	0.00	0.00	-	-	-	-	無害確率
1/20	0.05000	16,103.58	0.00	16,103.58	8,051.79	0.17623	154.69	154.69	
1/30	0.03333	19,759.36	0.00	19,759.36	17,931.47	0.01667	298.92	453.61	
1/40	0.02500	90,188.68	0.00	90,188.68	54,974.02	0.00833	457.73	911.34	
1/50	0.02000	175,881.48	0.00	175,881.48	133,035.08	0.00500	613.88	1,525.22	
1/70	0.01429	225,498.42	0.00	225,498.42	200,689.95	0.00571	1,191.46	2,656.68	
1/100	0.01000	319,875.05	0.00	319,875.05	272,686.74	0.00429	1,166.71	3,823.39	

常呂川水系 費用対便益 (全体事業)

様式-5 費用対便益 (全体事業) 水系名: 常呂川 河川名: 常呂川 単位: 百万円

年次	年度	便益 (B)					費用 (C)					費用便益比 B/C	純現在価値 B-C	経済的 内部 収益率 EIRR	
		便益①		残存価値 ②	計 ①+②	建設費③/河道		維持管理費④		計③+④					
		便益	現在価値			費用	現在価値	河川費用	現在価値	費用	現在価値				
整備期間 (30年)	R03	0													
	R04	1	0	0			1082	1041	0	0	1082	1041			
	R05	2	92	85			1082	1001	6	5	1088	1006			
	R06	3	184	164			1082	962	11	10	1093	972			
	R07	4	276	236			1082	925	17	14	1099	939			
	R08	5	368	303			1082	890	22	18	1104	908			
	R09	6	460	364			1082	855	28	22	1110	877			
	R10	7	553	420			1166	886	33	25	1199	912			
	R11	8	712	520			1166	852	39	28	1205	881			
	R12	9	871	612			1166	820	45	32	1211	851			
	R13	10	1030	696			1166	788	51	34	1217	822			
	R14	11	1190	773			1166	758	57	37	1223	795			
	R15	12	1349	843			1166	729	63	39	1229	768			
	R16	13	1508	906			1166	701	69	41	1235	742			
	R17	14	1668	963			1166	674	75	43	1241	717			
	R18	15	1827	1014			1166	648	81	45	1247	692			
	R19	16	1986	1061			1166	623	86	46	1253	669			
	R20	17	2146	1101			1166	599	92	47	1259	646			
	R21	18	2305	1138			1166	576	98	49	1265	624			
	R22	19	2464	1170			1166	554	104	49	1271	603			
	R23	20	2624	1197			1166	532	110	50	1277	583			
	R24	21	2783	1221			1166	512	116	51	1283	563			
	R25	22	2942	1241			1166	492	122	51	1288	544			
	R26	23	3101	1259			1166	473	128	52	1294	525			
	R27	24	3261	1272			1166	455	134	52	1300	507			
	R28	25	3420	1283			1166	438	140	52	1306	490			
	R29	26	3579	1291			1166	421	146	53	1312	473			
	R30	27	3739	1297			1166	405	152	53	1318	457			
	R31	28	3898	1300			1166	389	158	53	1324	442			
	R32	29	4057	1301			1166	374	164	52	1330	426			
R33	30	4217	1300			1166	360	170	52	1336	412				
施設完成後の評価期間 (50年)	R34	1	4376	1297					175	52	175	52			
	R35	2	4376	1247					175	50	175	50			
	R36	3	4376	1199					175	48	175	48			
	R37	4	4376	1153					175	46	175	46			
	R38	5	4376	1109					175	44	175	44			
	R39	6	4376	1066					175	43	175	43			
	R40	7	4376	1025					175	41	175	41			
	R41	8	4376	986					175	40	175	40			
	R42	9	4376	948					175	38	175	38			
	R43	10	4376	911					175	37	175	37			
	R44	11	4376	876					175	35	175	35			
	R45	12	4376	843					175	34	175	34			
	R46	13	4376	810					175	32	175	32			
	R47	14	4376	779					175	31	175	31			
	R48	15	4376	749					175	30	175	30			
	R49	16	4376	720					175	29	175	29			
	R50	17	4376	693					175	28	175	28			
	R51	18	4376	666					175	27	175	27			
	R52	19	4376	640					175	26	175	26			
	R53	20	4376	616					175	25	175	25			
	R54	21	4376	592					175	24	175	24			
	R55	22	4376	569					175	23	175	23			
	R56	23	4376	547					175	22	175	22			
	R57	24	4376	526					175	21	175	21			
	R58	25	4376	506					175	20	175	20			
	R59	26	4376	487					175	20	175	20			
	R60	27	4376	469					175	19	175	19			
	R61	28	4376	450					175	18	175	18			
	R62	29	4376	433					175	17	175	17			
	R63	30	4376	416					175	17	175	17			
	R64	31	4376	400					175	16	175	16			
	R65	32	4376	385					175	15	175	15			
	R66	33	4376	370					175	15	175	15			
	R67	34	4376	356					175	14	175	14			
	R68	35	4376	342					175	14	175	14			
	R69	36	4376	329					175	13	175	13			
	R70	37	4376	316					175	13	175	13			
	R71	38	4376	304					175	12	175	12			
	R72	39	4376	292					175	12	175	12			
	R73	40	4376	281					175	11	175	11			
	R74	41	4376	270					175	11	175	11			
	R75	42	4376	260					175	10	175	10			
	R76	43	4376	250					175	10	175	10			
	R77	44	4376	240					175	10	175	10			
	R78	45	4376	231					175	9	175	9			
	R79	46	4376	222					175	9	175	9			
	R80	47	4376	214					175	9	175	9			
	R81	48	4376	205					175	8	175	8			
	R82	49	4376	197					175	8	175	8			
	R83	50	4376	190					175	8	175	8			
合計		277,407	55,313	581	55,895	34,489	19,729	11,285	2,319	45,774	22,048	2.5	33,846	10.76%	

常呂川水系 費用対便益（全体事業：残事業費－10%）

様式-5 費用対便益（全体事業：残事業費－10%） 水系名：常呂川 河川名：常呂川 単位：百万円

年次	年度	t	便益 (B)				費用 (C)						費用便益比 B/C	純現在価値 B-C	経済的 内部 収益率 EIRR		
			便益①		残存価値 ②	計 ①+②	建設費③河道		維持管理費④		計③+④						
			便益	現在価値			費用	現在価値	河川費用	現在価値	費用	現在価値					
整備期間(30年)	R03	0															
	R04	1	0	0			974	937	0	0	974	937					
	R05	2	92	85			974	901	5	5	979	905					
	R06	3	184	164			974	866	10	9	984	875					
	R07	4	276	236			974	833	15	13	989	845					
	R08	5	368	303			974	801	20	16	994	817					
	R09	6	460	364			974	770	25	20	999	789					
	R10	7	553	420			1050	798	30	23	1080	820					
	R11	8	712	520			1050	767	35	26	1085	793					
	R12	9	871	612			1050	738	40	28	1090	766					
	R13	10	1030	696			1050	709	46	31	1096	740					
	R14	11	1190	773			1050	682	51	33	1101	715					
	R15	12	1349	843			1050	656	56	35	1106	691					
	R16	13	1508	906			1050	630	62	37	1112	668					
	R17	14	1668	963			1050	606	67	39	1117	645					
	R18	15	1827	1014			1050	583	72	40	1122	623					
	R19	16	1986	1061			1050	561	78	42	1128	602					
	R20	17	2146	1101			1050	539	83	43	1133	582					
	R21	18	2305	1138			1050	518	88	44	1138	562					
	R22	19	2464	1170			1050	498	94	45	1144	543					
	R23	20	2624	1197			1050	479	99	45	1149	524					
	R24	21	2783	1221			1050	461	104	46	1154	507					
	R25	22	2942	1241			1050	443	110	46	1160	489					
	R26	23	3101	1258			1050	426	115	47	1165	473					
	R27	24	3261	1272			1050	410	121	47	1170	457					
	R28	25	3420	1283			1050	394	126	47	1176	441					
	R29	26	3579	1291			1050	379	131	47	1181	426					
	R30	27	3739	1297			1050	364	137	47	1186	411					
	R31	28	3898	1300			1050	350	142	47	1192	397					
	R32	29	4057	1301			1050	337	147	47	1197	384					
	R33	30	4217	1300			1050	324	153	47	1202	371					
	施設完成後の評価期間(50年)	R34	1	4376	1297					158	47	158	47				
		R35	2	4376	1247					158	45	158	45				
R36		3	4376	1199					158	43	158	43					
R37		4	4376	1153					158	42	158	42					
R38		5	4376	1109					158	40	158	40					
R39		6	4376	1066					158	38	158	38					
R40		7	4376	1025					158	37	158	37					
R41		8	4376	986					158	36	158	36					
R42		9	4376	948					158	34	158	34					
R43		10	4376	911					158	33	158	33					
R44		11	4376	876					158	32	158	32					
R45		12	4376	843					158	30	158	30					
R46		13	4376	810					158	29	158	29					
R47		14	4376	779					158	28	158	28					
R48		15	4376	749					158	27	158	27					
R49		16	4376	720					158	26	158	26					
R50		17	4376	693					158	25	158	25					
R51		18	4376	666					158	24	158	24					
R52		19	4376	640					158	23	158	23					
R53		20	4376	616					158	22	158	22					
R54		21	4376	592					158	21	158	21					
R55		22	4376	569					158	21	158	21					
R56		23	4376	547					158	20	158	20					
R57		24	4376	526					158	19	158	19					
R58		25	4376	506					158	18	158	18					
R59		26	4376	487					158	18	158	18					
R60		27	4376	468					158	17	158	17					
R61		28	4376	450					158	16	158	16					
R62		29	4376	433					158	16	158	16					
R63		30	4376	416					158	15	158	15					
R64		31	4376	400					158	14	158	14					
R65		32	4376	385					158	14	158	14					
R66		33	4376	370					158	13	158	13					
R67		34	4376	356					158	13	158	13					
R68		35	4376	342					158	12	158	12					
R69		36	4376	329					158	12	158	12					
R70		37	4376	316					158	11	158	11					
R71		38	4376	304					158	11	158	11					
R72		39	4376	292					158	11	158	11					
R73		40	4376	281					158	10	158	10					
R74		41	4376	270					158	10	158	10					
R75		42	4376	260					158	9	158	9					
R76		43	4376	250					158	9	158	9					
R77		44	4376	240					158	9	158	9					
R78		45	4376	231					158	8	158	8					
R79		46	4376	222					158	8	158	8					
R80		47	4376	214					158	8	158	8					
R81		48	4376	205					158	7	158	7					
R82		49	4376	197					158	7	158	7					
R83		50	4376	190					158	7	158	7					
合計				277,407	55,313	523	55,836	31,040	17,756	10,157	2,087	41,197	19,843	2.8	35,993	11.86%	

常呂川水系 費用対便益（全体事業：残事業費+10%）

様式-5 費用対便益（全体事業：残事業費+10%） 水系名：常呂川 河川名：常呂川 単位：百万円

年次	年度	t	便益 (B)			費用 (C)						費用便益比 B/C	純現在価値 B-C	経済的 内部 収益率 EIRR		
			便益①		残存価値 ②	建設費③河道		維持管理費④		計③+④						
			便益	現在価値		費用	現在価値	河川費用	現在価値	費用	現在価値					
整備期間（30年）	R03	0														
	R04	1	0	0		1191	1145	0	0	1191	1145					
	R05	2	92	85		1191	1101	6	6	1197	1106					
	R06	3	184	164		1191	1058	12	11	1203	1069					
	R07	4	276	236		1191	1018	18	16	1209	1033					
	R08	5	368	303		1191	979	24	20	1215	998					
	R09	6	460	364		1191	941	30	24	1221	965					
	R10	7	553	420		1283	975	36	28	1319	1003					
	R11	8	712	520		1283	938	43	31	1326	969					
	R12	9	871	612		1283	901	49	35	1332	936					
	R13	10	1030	696		1283	867	56	38	1339	905					
	R14	11	1190	773		1283	833	62	41	1346	874					
	R15	12	1349	843		1283	801	69	43	1352	845					
	R16	13	1508	906		1283	771	75	45	1359	816					
	R17	14	1668	963		1283	741	82	47	1365	788					
	R18	15	1827	1014		1283	712	89	49	1372	762					
	R19	16	1986	1061		1283	685	95	51	1378	736					
	R20	17	2146	1101		1283	659	102	52	1385	711					
	R21	18	2305	1138		1283	633	108	53	1391	687					
	R22	19	2464	1170		1283	609	115	54	1398	663					
	R23	20	2624	1197		1283	586	121	55	1404	641					
	R24	21	2783	1221		1283	563	128	56	1411	619					
	R25	22	2942	1241		1283	541	134	57	1417	598					
	R26	23	3101	1258		1283	521	141	57	1424	578					
	R27	24	3261	1272		1283	501	147	57	1430	558					
	R28	25	3420	1283		1283	481	154	58	1437	539					
	R29	26	3579	1291		1283	463	160	58	1443	521					
	R30	27	3739	1297		1283	445	167	58	1450	503					
	R31	28	3898	1300		1283	428	173	58	1457	486					
	R32	29	4057	1301		1283	411	180	58	1463	469					
	R33	30	4217	1300		1283	396	186	57	1470	453					
	施設完成後の評価期間（50年）	R34	1	4376	1297				193	57	193	57				
		R35	2	4376	1247				193	55	193	55				
R36		3	4376	1199				193	53	193	53					
R37		4	4376	1153				193	51	193	51					
R38		5	4376	1109				193	49	193	49					
R39		6	4376	1066				193	47	193	47					
R40		7	4376	1025				193	45	193	45					
R41		8	4376	986				193	43	193	43					
R42		9	4376	948				193	42	193	42					
R43		10	4376	911				193	40	193	40					
R44		11	4376	876				193	39	193	39					
R45		12	4376	843				193	37	193	37					
R46		13	4376	810				193	36	193	36					
R47		14	4376	779				193	34	193	34					
R48		15	4376	749				193	33	193	33					
R49		16	4376	720				193	32	193	32					
R50		17	4376	693				193	31	193	31					
R51		18	4376	666				193	29	193	29					
R52		19	4376	640				193	28	193	28					
R53		20	4376	616				193	27	193	27					
R54		21	4376	592				193	26	193	26					
R55		22	4376	569				193	25	193	25					
R56		23	4376	547				193	24	193	24					
R57		24	4376	526				193	23	193	23					
R58		25	4376	506				193	22	193	22					
R59		26	4376	487				193	21	193	21					
R60		27	4376	468				193	21	193	21					
R61		28	4376	450				193	20	193	20					
R62		29	4376	433				193	19	193	19					
R63		30	4376	416				193	18	193	18					
R64		31	4376	400				193	18	193	18					
R65		32	4376	385				193	17	193	17					
R66		33	4376	370				193	16	193	16					
R67		34	4376	356				193	16	193	16					
R68		35	4376	342				193	15	193	15					
R69		36	4376	329				193	14	193	14					
R70		37	4376	316				193	14	193	14					
R71		38	4376	304				193	13	193	13					
R72		39	4376	292				193	13	193	13					
R73		40	4376	281				193	12	193	12					
R74		41	4376	270				193	12	193	12					
R75		42	4376	260				193	11	193	11					
R76		43	4376	250				193	11	193	11					
R77		44	4376	240				193	11	193	11					
R78		45	4376	231				193	10	193	10					
R79		46	4376	222				193	10	193	10					
R80		47	4376	214				193	9	193	9					
R81		48	4376	205				193	9	193	9					
R82	49	4376	197				193	9	193	9						
R83	50	4376	190				193	8	193	8						
合計			277,407	55,313	639	55,953	37,938	21,702	12,414	2,551	50,352	24,253	2.3	31,700	9.83%	

常呂川水系 費用対便益（全体事業：残工期－10%）

様式-5 費用対便益（全体事業：残工期－10%） 水系名：常呂川 河川名：常呂川 単位：百万円

年次	年度	t	便益 (B)			費用 (C)						費用便益比 B/C	純現在価値 B-C	経済的 内部 収益率 EIRR		
			便益①		残存価値 ②	建設費③河道		維持管理費④		計③+④						
			便益	現在価値		費用	現在価値	河川費用	現在価値	費用	現在価値					
整備期間（27年）	R03	0														
	R04	1	0	0		1299	1249	0	0	1299	1249					
	R05	2	111	102		1299	1201	7	6	1305	1207					
	R06	3	221	196		1299	1155	13	12	1312	1166					
	R07	4	332	283		1299	1110	20	17	1319	1127					
	R08	5	442	363		1299	1068	26	22	1325	1089					
	R09	6	553	437		1273	1006	33	26	1306	1032					
	R10	7	726	552		1273	967	40	30	1312	997					
	R11	8	900	658		1273	930	46	34	1318	963					
	R12	9	1074	755		1273	894	52	37	1325	931					
	R13	10	1248	843		1273	860	59	40	1331	899					
	R14	11	1421	923		1273	827	65	42	1338	869					
	R15	12	1595	996		1273	795	72	45	1344	840					
	R16	13	1769	1062		1273	764	78	47	1351	811					
	R17	14	1943	1122		1273	735	85	49	1357	784					
	R18	15	2117	1175		1273	707	91	51	1364	757					
	R19	16	2290	1223		1273	679	98	52	1370	732					
	R20	17	2464	1265		1273	653	104	54	1377	707					
	R21	18	2638	1302		1273	628	111	55	1383	683					
	R22	19	2812	1335		1273	604	117	56	1390	660					
	R23	20	2986	1363		1273	581	124	56	1396	637					
	R24	21	3159	1386		1273	558	130	57	1403	616					
	R25	22	3333	1406		1273	537	137	58	1409	595					
	R26	23	3507	1423		1273	516	143	58	1416	574					
	R27	24	3681	1436		1273	496	150	58	1422	555					
	R28	25	3855	1446		1273	477	156	59	1429	536					
	R29	26	4028	1453		1273	459	162	59	1435	518					
	R30	27	4202	1457		1273	441	169	59	1441	500					
	施設完成後の評価期間（50年）	R31	1	4376	1459				175	59	175	59				
		R32	2	4376	1403				175	56	175	56				
R33		3	4376	1349				175	54	175	54					
R34		4	4376	1297				175	52	175	52					
R35		5	4376	1247				175	50	175	50					
R36		6	4376	1199				175	48	175	48					
R37		7	4376	1153				175	46	175	46					
R38		8	4376	1109				175	44	175	44					
R39		9	4376	1066				175	43	175	43					
R40		10	4376	1025				175	41	175	41					
R41		11	4376	986				175	40	175	40					
R42		12	4376	948				175	38	175	38					
R43		13	4376	911				175	37	175	37					
R44		14	4376	876				175	35	175	35					
R45		15	4376	843				175	34	175	34					
R46		16	4376	810				175	32	175	32					
R47		17	4376	779				175	31	175	31					
R48		18	4376	749				175	30	175	30					
R49		19	4376	720				175	29	175	29					
R50		20	4376	693				175	28	175	28					
R51		21	4376	666				175	27	175	27					
R52		22	4376	640				175	26	175	26					
R53		23	4376	616				175	25	175	25					
R54		24	4376	592				175	24	175	24					
R55		25	4376	569				175	23	175	23					
R56		26	4376	547				175	22	175	22					
R57		27	4376	526				175	21	175	21					
R58		28	4376	506				175	20	175	20					
R59		29	4376	487				175	20	175	20					
R60		30	4376	468				175	19	175	19					
R61		31	4376	450				175	18	175	18					
R62		32	4376	433				175	17	175	17					
R63		33	4376	416				175	17	175	17					
R64		34	4376	400				175	16	175	16					
R65		35	4376	385				175	15	175	15					
R66		36	4376	370				175	15	175	15					
R67		37	4376	356				175	14	175	14					
R68		38	4376	342				175	14	175	14					
R69		39	4376	329				175	13	175	13					
R70		40	4376	316				175	13	175	13					
R71		41	4376	304				175	12	175	12					
R72		42	4376	292				175	12	175	12					
R73		43	4376	281				175	11	175	11					
R74		44	4376	270				175	11	175	11					
R75		45	4376	260				175	10	175	10					
R76		46	4376	250				175	10	175	10					
R77		47	4376	240				175	10	175	10					
R78		48	4376	231				175	9	175	9					
R79		49	4376	222				175	9	175	9					
R80		50	4376	214				175	9	175	9					
合計			272,202	58,566	654	59,220	34,489	20,896	11,060	2,443	45,549	23,340	2.5	35,880	10.90%	

常呂川水系 費用対便益 (全体事業：残工期+10%)

様式-5		費用対便益 (全体事業：残工期+10%)			水系名：常呂川		河川名：常呂川		単位：百万円					
年次	年度	便益 (B)			計 ①+②	費用 (C)				費用便益比 B/C	純現在価値 B-C	経済的 内部 収益率 EIRR		
		便益①		残存価値 ②		建設費③河道		維持管理費④					計③+④	
	t	便益	現在価値			費用	現在価値	河川費用	現在価値	費用	現在価値			
整備期間(33年)	R03	0												
	R04	1	0	0		928	892	0	0	928	892			
	R05	2	79	73		928	858	5	4	932	862			
	R06	3	158	140		928	825	9	8	937	833			
	R07	4	237	202		928	793	14	12	942	805			
	R08	5	316	260		928	763	19	16	947	778			
	R09	6	395	312		928	733	24	19	951	752			
	R10	7	474	360		928	705	28	22	956	727			
	R11	8	553	404		1077	787	33	24	1110	811			
	R12	9	700	492		1077	756	39	27	1115	784			
	R13	10	847	572		1077	727	44	30	1121	757			
	R14	11	994	645		1077	699	49	32	1126	732			
	R15	12	1141	713		1077	673	55	34	1132	707			
	R16	13	1288	773		1077	647	60	36	1137	683			
	R17	14	1435	829		1077	622	66	38	1143	660			
	R18	15	1582	878		1077	598	71	40	1148	638			
	R19	16	1729	923		1077	575	77	41	1154	616			
	R20	17	1876	963		1077	553	82	42	1159	595			
	R21	18	2023	999		1077	532	88	43	1165	575			
	R22	19	2170	1030		1077	511	93	44	1170	555			
	R23	20	2317	1058		1077	491	99	45	1175	536			
	R24	21	2464	1081		1077	473	104	46	1181	518			
	R25	22	2611	1102		1077	454	110	46	1186	501			
	R26	23	2758	1119		1077	437	115	47	1192	484			
	R27	24	2905	1133		1077	420	121	47	1197	467			
	R28	25	3052	1145		1077	404	126	47	1203	451			
	R29	26	3199	1154		1077	388	132	47	1208	436			
	R30	27	3347	1161		1077	373	137	48	1214	421			
	R31	28	3494	1165		1077	359	143	48	1219	407			
	R32	29	3641	1167		1077	345	148	47	1225	393			
	R33	30	3788	1168		1077	332	154	47	1230	379			
	R34	31	3935	1166		1077	319	159	47	1236	366			
	R35	32	4082	1164		1077	307	164	47	1241	354			
	R36	33	4229	1159		1077	295	170	47	1247	342			
	施設完成後の評価期間(50年)	R37	1	4376	1153				175	46	175	46		
		R38	2	4376	1109				175	44	175	44		
R39		3	4376	1066				175	43	175	43			
R40		4	4376	1025				175	41	175	41			
R41		5	4376	986				175	40	175	40			
R42		6	4376	948				175	38	175	38			
R43		7	4376	911				175	37	175	37			
R44		8	4376	876				175	35	175	35			
R45		9	4376	843				175	34	175	34			
R46		10	4376	810				175	32	175	32			
R47		11	4376	779				175	31	175	31			
R48		12	4376	749				175	30	175	30			
R49		13	4376	720				175	29	175	29			
R50		14	4376	693				175	28	175	28			
R51		15	4376	666				175	27	175	27			
R52		16	4376	640				175	26	175	26			
R53		17	4376	616				175	25	175	25			
R54		18	4376	592				175	24	175	24			
R55		19	4376	569				175	23	175	23			
R56		20	4376	547				175	22	175	22			
R57	21	4376	526				175	21	175	21				
R58	22	4376	506				175	20	175	20				
R59	23	4376	487				175	20	175	20				
R60	24	4376	468				175	19	175	19				
R61	25	4376	450				175	18	175	18				
R62	26	4376	433				175	17	175	17				
R63	27	4376	416				175	17	175	17				
R64	28	4376	400				175	16	175	16				
R65	29	4376	385				175	15	175	15				
R66	30	4376	370				175	15	175	15				
R67	31	4376	356				175	14	175	14				
R68	32	4376	342				175	14	175	14				
R69	33	4376	329				175	13	175	13				
R70	34	4376	316				175	13	175	13				
R71	35	4376	304				175	12	175	12				
R72	36	4376	292				175	12	175	12				
R73	37	4376	281				175	11	175	11				
R74	38	4376	270				175	11	175	11				
R75	39	4376	260				175	10	175	10				
R76	40	4376	250				175	10	175	10				
R77	41	4376	240				175	10	175	10				
R78	42	4376	231				175	9	175	9				
R79	43	4376	222				175	9	175	9				
R80	44	4376	214				175	9	175	9				
R81	45	4376	205				175	8	175	8				
R82	46	4376	197				175	8	175	8				
R83	47	4376	190				175	8	175	8				
R84	48	4376	183				175	7	175	7				
R85	49	4376	176				175	7	175	7				
R86	50	4376	169				175	7	175	7				
合計		282,612	52,276	517	52,793	34,489	18,646	11,510	2,202	45,999	20,848	2.5	31,945	10.62%

常呂川水系 費用対便益（全体事業：資産－10%）

様式-5 費用対便益（全体事業：資産－10%） 水系名：常呂川 河川名：常呂川 単位：百万円

年次	年度	t	便益 (B)		残存価値 ②	計 ①+②	費用 (C)				費用便益比 B/C	純現在価値 B-C	経済的 内部 収益率 EIRR		
			便益①				建設費③河道 費用	維持管理費④ 河川費用		計③+④					
			便益	現在価値				現在価値	現在価値	費用				現在価値	
	R03	0													
	R04	1	0	0			1082	1041	0	0	1082	1041			
	R05	2	83	77			1082	1001	6	5	1088	1006			
	R06	3	166	147			1082	962	11	10	1093	972			
	R07	4	249	213			1082	925	17	14	1099	939			
	R08	5	332	273			1082	890	22	18	1104	908			
	R09	6	415	328			1082	855	28	22	1110	877			
	R10	7	498	378			1166	886	33	25	1199	912			
	R11	8	641	469			1166	852	39	28	1205	881			
	R12	9	785	551			1166	820	45	32	1211	851			
	R13	10	929	627			1166	788	51	34	1217	822			
	R14	11	1072	697			1166	758	57	37	1223	795			
	R15	12	1216	760			1166	729	63	39	1229	768			
	R16	13	1360	817			1166	701	69	41	1235	742			
	R17	14	1503	868			1166	674	75	43	1241	717			
	R18	15	1647	915			1166	648	81	45	1247	692			
	R19	16	1791	956			1166	623	86	46	1253	669			
	R20	17	1934	993			1166	599	92	47	1259	646			
	R21	18	2078	1026			1166	576	98	49	1265	624			
	R22	19	2222	1055			1166	554	104	49	1271	603			
	R23	20	2365	1080			1166	532	110	50	1277	583			
	R24	21	2509	1101			1166	512	116	51	1283	563			
	R25	22	2653	1119			1166	492	122	51	1288	544			
	R26	23	2797	1135			1166	473	128	52	1294	525			
	R27	24	2940	1147			1166	455	134	52	1300	507			
	R28	25	3084	1157			1166	438	140	52	1306	490			
	R29	26	3228	1164			1166	421	146	53	1312	473			
	R30	27	3371	1169			1166	405	152	53	1318	457			
	R31	28	3515	1172			1166	389	158	53	1324	442			
	R32	29	3659	1173			1166	374	164	52	1330	426			
	R33	30	3802	1172			1166	360	170	52	1336	412			
	R34	1	3946	1170					175	52	175	52			
	R35	2	3946	1125					175	50	175	50			
	R36	3	3946	1082					175	48	175	48			
	R37	4	3946	1040					175	46	175	46			
	R38	5	3946	1000					175	44	175	44			
	R39	6	3946	962					175	43	175	43			
	R40	7	3946	925					175	41	175	41			
	R41	8	3946	889					175	40	175	40			
	R42	9	3946	855					175	38	175	38			
	R43	10	3946	822					175	37	175	37			
	R44	11	3946	790					175	35	175	35			
	R45	12	3946	760					175	34	175	34			
	R46	13	3946	731					175	32	175	32			
	R47	14	3946	703					175	31	175	31			
	R48	15	3946	676					175	30	175	30			
	R49	16	3946	650					175	29	175	29			
	R50	17	3946	625					175	28	175	28			
	R51	18	3946	601					175	27	175	27			
	R52	19	3946	577					175	26	175	26			
	R53	20	3946	555					175	25	175	25			
	R54	21	3946	534					175	24	175	24			
	R55	22	3946	513					175	23	175	23			
	R56	23	3946	494					175	22	175	22			
	R57	24	3946	475					175	21	175	21			
	R58	25	3946	456					175	20	175	20			
	R59	26	3946	439					175	20	175	20			
	R60	27	3946	422					175	19	175	19			
	R61	28	3946	406					175	18	175	18			
	R62	29	3946	390					175	17	175	17			
	R63	30	3946	375					175	17	175	17			
	R64	31	3946	361					175	16	175	16			
	R65	32	3946	347					175	15	175	15			
	R66	33	3946	333					175	15	175	15			
	R67	34	3946	321					175	14	175	14			
	R68	35	3946	308					175	14	175	14			
	R69	36	3946	296					175	13	175	13			
	R70	37	3946	285					175	13	175	13			
	R71	38	3946	274					175	12	175	12			
	R72	39	3946	264					175	12	175	12			
	R73	40	3946	253					175	11	175	11			
	R74	41	3946	244					175	11	175	11			
	R75	42	3946	234					175	10	175	10			
	R76	43	3946	225					175	10	175	10			
	R77	44	3946	217					175	10	175	10			
	R78	45	3946	208					175	9	175	9			
	R79	46	3946	200					175	9	175	9			
	R80	47	3946	193					175	9	175	9			
	R81	48	3946	185					175	8	175	8			
	R82	49	3946	178					175	8	175	8			
	R83	50	3946	171					175	8	175	8			
	合計		250,146	49,873	581	50,454	34,489	19,729	11,285	2,319	45,774	22,048	2.3	28,406	9.75%

常呂川水系 費用対便益（全体事業：資産+10%）

様式-5 費用対便益（全体事業：資産+10%） 水系名：常呂川 河川名：常呂川 単位：百万円

年次	年度	t	便益 (B)			計 ①+②	費用 (C)						費用便益比 B/C	純現在価値 B-C	経済的 内部 収益率 EIRR	
			便益①		残存価値 ②		建設費③河道		維持管理費④		計③+④					
			便益	現在価値			費用	現在価値	河川費用	現在価値	費用	現在価値				
	R03	0														
	R04	1	0	0			1082	1041	0	0	1082	1041				
	R05	2	101	94			1082	1001	6	5	1088	1006				
	R06	3	202	180			1082	962	11	10	1093	972				
	R07	4	304	260			1082	925	17	14	1099	939				
	R08	5	405	333			1082	890	22	18	1104	908				
	R09	6	506	400			1082	855	28	22	1110	877				
	R10	7	607	462			1166	886	33	25	1199	912				
	R11	8	782	572			1166	852	39	28	1205	881				
	R12	9	957	673			1166	820	45	32	1211	851				
	R13	10	1132	765			1166	788	51	34	1217	822				
	R14	11	1307	849			1166	758	57	37	1223	795				
	R15	12	1482	926			1166	729	63	39	1229	768				
	R16	13	1657	995			1166	701	69	41	1235	742				
	R17	14	1832	1058			1166	674	75	43	1241	717				
	R18	15	2007	1114			1166	648	81	45	1247	692				
	R19	16	2182	1165			1166	623	86	46	1253	669				
	R20	17	2357	1210			1166	599	92	47	1259	646				
	R21	18	2532	1250			1166	576	98	49	1265	624				
	R22	19	2707	1285			1166	554	104	49	1271	603				
	R23	20	2882	1315			1166	532	110	50	1277	583				
	R24	21	3056	1341			1166	512	116	51	1283	563				
	R25	22	3231	1364			1166	492	122	51	1288	544				
	R26	23	3406	1382			1166	473	128	52	1294	525				
	R27	24	3581	1397			1166	455	134	52	1300	507				
	R28	25	3756	1409			1166	438	140	52	1306	490				
	R29	26	3931	1418			1166	421	146	53	1312	473				
	R30	27	4106	1424			1166	405	152	53	1318	457				
	R31	28	4281	1428			1166	389	158	53	1324	442				
	R32	29	4456	1429			1166	374	164	52	1330	426				
	R33	30	4631	1428			1166	360	170	52	1336	412				
	R34	1	4806	1425					175	52	175	52				
	R35	2	4806	1370					175	50	175	50				
	R36	3	4806	1317					175	48	175	48				
	R37	4	4806	1267					175	46	175	46				
	R38	5	4806	1218					175	44	175	44				
	R39	6	4806	1171					175	43	175	43				
	R40	7	4806	1126					175	41	175	41				
	R41	8	4806	1083					175	40	175	40				
	R42	9	4806	1041					175	38	175	38				
	R43	10	4806	1001					175	37	175	37				
	R44	11	4806	962					175	35	175	35				
	R45	12	4806	925					175	34	175	34				
	R46	13	4806	890					175	32	175	32				
	R47	14	4806	856					175	31	175	31				
	R48	15	4806	823					175	30	175	30				
	R49	16	4806	791					175	29	175	29				
	R50	17	4806	761					175	28	175	28				
	R51	18	4806	731					175	27	175	27				
	R52	19	4806	703					175	26	175	26				
	R53	20	4806	676					175	25	175	25				
	R54	21	4806	650					175	24	175	24				
	R55	22	4806	625					175	23	175	23				
	R56	23	4806	601					175	22	175	22				
	R57	24	4806	578					175	21	175	21				
	R58	25	4806	556					175	20	175	20				
	R59	26	4806	534					175	20	175	20				
	R60	27	4806	514					175	19	175	19				
	R61	28	4806	494					175	18	175	18				
	R62	29	4806	475					175	17	175	17				
	R63	30	4806	457					175	17	175	17				
	R64	31	4806	439					175	16	175	16				
	R65	32	4806	422					175	15	175	15				
	R66	33	4806	406					175	15	175	15				
	R67	34	4806	391					175	14	175	14				
	R68	35	4806	375					175	14	175	14				
	R69	36	4806	361					175	13	175	13				
	R70	37	4806	347					175	13	175	13				
	R71	38	4806	334					175	12	175	12				
	R72	39	4806	321					175	12	175	12				
	R73	40	4806	309					175	11	175	11				
	R74	41	4806	297					175	11	175	11				
	R75	42	4806	285					175	10	175	10				
	R76	43	4806	274					175	10	175	10				
	R77	44	4806	264					175	10	175	10				
	R78	45	4806	254					175	9	175	9				
	R79	46	4806	244					175	9	175	9				
	R80	47	4806	235					175	9	175	9				
	R81	48	4806	226					175	8	175	8				
	R82	49	4806	217					175	8	175	8				
	R83	50	4806	208					175	8	175	8				
	合計		304,668	60,753	581	61,335	34,489	19,729	11,285	2,319	45,774	22,048	2.8	39,286	11.74%	

事業費の内訳書

様式6
河川事業

事業名	常呂川直轄河川改修事業（全体事業費）
-----	--------------------

※（ ）欄に残事業費、全体事業費の別を記入すること。

評価年度	令和3年度	再評価
------	-------	-----

※ 評価の種類(新規事業採択時評価、再評価、完了後の事後評価)の別を記入すること。

区分	費目	工種	単位	数量	金額 (百万円)	備考
工事費	本工事費		式	1	24,171	
			式	1	16,853	
		築堤	m	5,600	432	
		護岸	m	6,200	2,544	
		河道掘削	千m ³	5,145	13,053	
		堰	箇所			
		樋門・樋管	箇所	6	428	
		排水機場	箇所			
	その他	式	1	396	河床低下対策	
	附帯工事費		式	1	7,318	
		道路橋	箇所	4	7,307	
		鉄道橋	箇所			
		水路橋	箇所			
		堰	箇所			
		樋門・樋管	箇所			
揚排水機場		箇所				
付替道路		m				
その他	式	1	11	橋脚保護工		
用地費及補償費			式		175	
	用地費		式	1	175	
	補償費		式			
間接経費			式	1	7,251	
工事諸費			式	1	5,748	
事業費 計			式	1	37,346	

維持管理費		式	1	12,414	R04~R83
-------	--	---	---	--------	---------

※1 事業費については、事業の執行状況を踏まえて再評価ごとに適宜見直すこと。

※2 「工種」及び「金額」については、原則、治水経済調査マニュアル(案)に準拠して記載すること。

※3 上記によらないものについては、過去の類似の実績等に基づき記載すること。

※4 備考欄に、一式計上している工種の内容等を記載すること。