

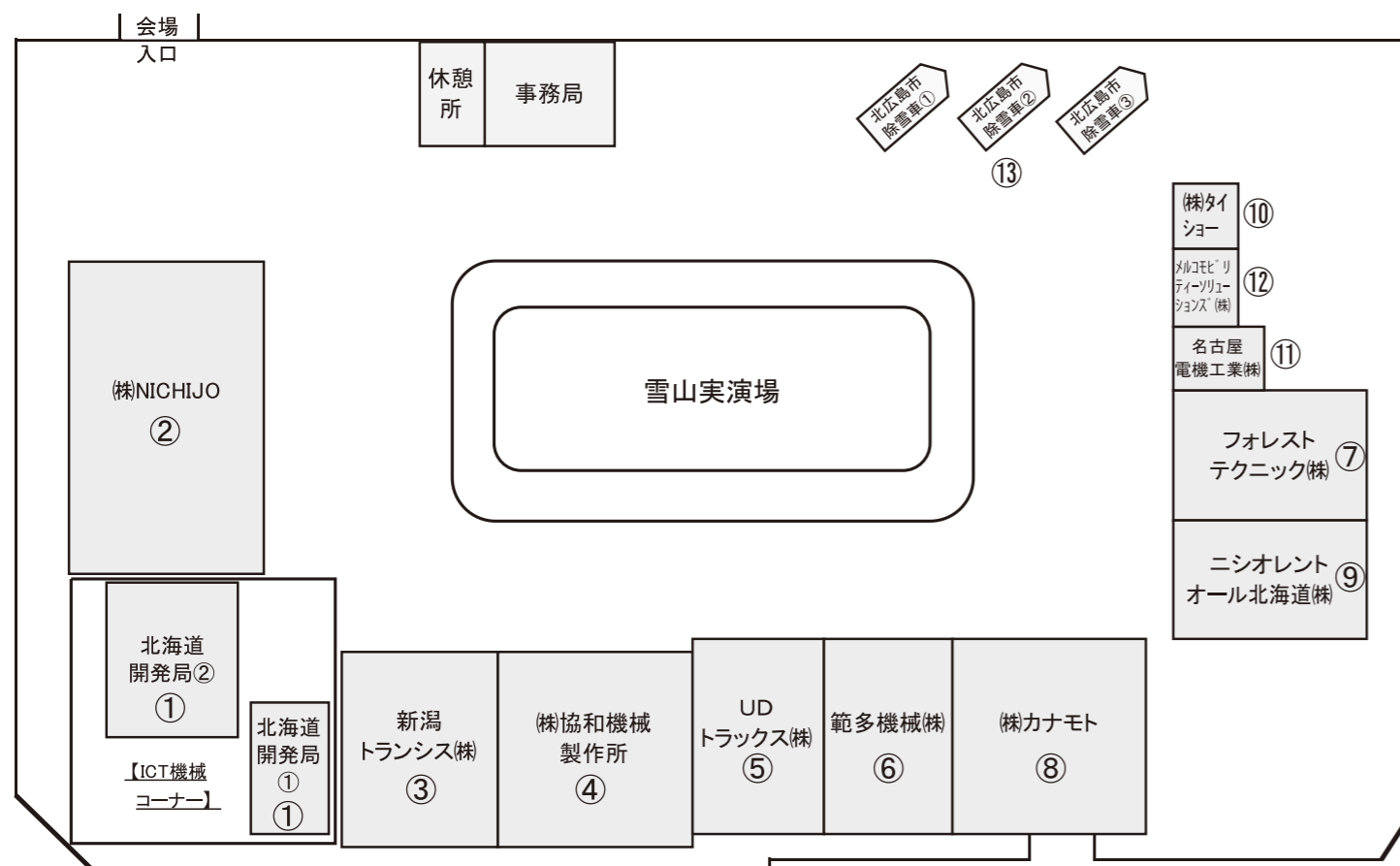
2024ふゆトピア・フェア in 北広島 除雪機械展示・実演会

展示・実演会 最先端の技術を使った除雪機械の展示・実演を通して、除雪機械・装置の技術革新や除雪事業の取組を紹介します。

とき **2024.1/10** **水** 10時~16時 **.1/11** **木** 10時~15時
(10時30分~オープニングセレモニー)

ところ **北広島市イベント広場**

会場案内図



実演スケジュール

時間	出展企業	内容
【10日(水)】 AM 11:00~12:30 PM 13:15~14:45	(株)NICHIGO (株)カナモト	ロータリ除雪車(HTR308A 2.2m級)、 小形除雪車(KBR108 1.5m級、兼用型) タイヤショベル(0.4㎡、接触防止センサー付)、 ダンプトラック(4t、折りたたみ式補助アオリ付)
【11日(木)】 AM 10:30~12:00 PM 13:00~14:30	新潟トランスシス(株) ニシオレントオール北海道(株) フォレストテック(株) 北海道開発局	ロータリ除雪車(NR403) タイヤショベル(L60)、電動式ホイールローダー(L25) オイルクイック クイックカブラー(CAT902)、 ホイールローダー(シャッター付きバケット CAT910) ロータリ除雪車(i-Snow仕様)

(注) 10日(水)、11日(木)の各AM、PMの実演順は、都度変更あり。

1 北海道開発局 (ICT 機械コーナー)

住所	札幌市北区北8条西2丁目 札幌第1合同庁舎
TEL	011-709-2311
FAX	011-709-2143
担当者名	小野寺 敬太
担当部署	事業振興部機械課
E-mail	
URL	https://www.hkd.mlit.go.jp/ky/jg/gjyutu/splaat0000010dmm.html

事業内容紹介

国土交通省では、除雪機械オペレータの担い手不足対策としての「除雪機械作業装置の自動化」と新人オペレータの技術力を確保するため「除雪シミュレータ」による「オペレータの育成」を目標に官民一体となって技術開発を行っております。
ICT機械コーナー(北海道開発局、北陸地方整備局 北陸雪害対策技術センター、(株)NICHIGOの3者共催)ではその成果を実演体験できます。

未来へ！新除雪 (担い手不足対策と担い手育成)

出展内容紹介

○ICT機械コーナー
【担い手不足対策】
除雪作業装置自動化による除雪体制の省力化が可能なi-Snowロータリ(北海道開発局)
【担い手育成】
除雪シミュレータによるオペレータ育成(北陸地方整備局 北陸雪害対策技術センター、(株)NICHIGO)



2 株式会社 NICHIGO

住所	〒006-0835 北海道札幌市手稲区曙5条5丁目1番10号
TEL	011-681-3115
FAX	011-682-1326
担当者名	谷浦 裕史
担当部署	営業企画部
E-mail	njsales@nichigo.co.jp
URL	https://www.nichigo.jp/

事業内容紹介

当社は1962年の創業以来、極寒の地・北海道で除雪機械の開発に取り組んできました。現在では蓄積された経験・技術の応用や新技術の導入を積極的に実施し、軌道保線用車両や重量物運搬車などの特殊車両事業も展開しております。
私たちNICHIGOは総合特殊車両メーカーとして常に新しい技術に挑戦し、人々の生活環境を守る製品と確かな品質を提供してまいります。

冬の暮らしを支える NICHIGO の製品紹介

出展内容紹介

過去最大のスケールとなるNICHIGOブースでは、ロータリ除雪車HTR308A・小形除雪車HTR88、KBR108・凍結防止剤散布車NWS35SS5に加え、初お披露目となります一車線積込型ロータリ除雪車HTR308Lの計5台を展示いたします。
また、ブース内では各種製品のパネル展示や動画放映も行っておりますので、この機会に是非お越



ください。

3 新潟トランス株式会社

住所 〒060-0004 札幌市中央区北4条6-1 毎日札幌会館4F
TEL 011-231-3107
FAX 011-242-3234
担当者名 萩原 洋一
担当部署 北海道営業所
E-mail nts-niigata_jyosetsuki@ihi-g.com
URL http://www.niigata-transys.com/

事業内容紹介

新潟トランス株式会社は、道路除雪車、鉄道車両、鉄道用保守用車、新交通システム、LRT車両の製造、またそれらに関するアフターサービス事業と多岐にわたります。
なかでも、道路用ロータリ除雪車は、空港用の大型機から道路用、歩道用まで幅広くラインナップしております。運転手の視界を補助する安全装置などを開発し、より一層安全に配慮した製品づくりをめざします。

雪国で活躍する「ニイガタロータリ除雪車」

出展内容紹介

今回は、道路用としては出力の大きい2.6m級(400ps)のロータリ除雪車NR403型を展示しています。最終4次排出ガス規制に対応した環境にも配慮したエンジンを搭載しています。
また、出展ブース内では、製品紹介の動画、製品のカタログなどを用意しておりますのでぜひご来場ください。



4 株式会社協和機械製作所

住所 〒063-0835 札幌市西区発寒15条12丁目3番25号
TEL 011-661-2216
FAX 011-663-2007
担当者名 池田 義則
担当部署 営業部
E-mail kyowacom@rose.ocn.ne.jp
URL http://www.kyowa-kikai.co.jp

事業内容紹介

当社は1939年(昭和14年)創業。以来除雪機械、道路維持機械等あらゆる道路が求める“快適安全”を追求し続け今年85年を迎えました。
除雪トラック、プラウ・スノーシュー型除雪車、各種スノープラウ、各種トラックグレーダ、各種サイドウィング、草刈装置、特装車等広範囲な製品を開発、生産してきました。
これからも時代のニーズに合った新しい技術の開発を続け、社会貢献できる100年企業を目指します。

サイドウィング姿勢の回送(S回送)が可能になりました

出展内容紹介

除雪トラック(10t級6×6)
●10SM-2HX型ツーウェイサイドウィング
◇サイドウィング作業の頻度が高いツーウェイサイドウィング装置で回送姿勢がS回送になりました。
●KB-51型(※ESG-22型エッジ簡易着脱装置付)トラックグレーダ ※オプション
◇シャシ下部でのエッジ交換が不



要になり安全かつ容易にエッジ交換できます。
●IP-37型 ワンウェイプラウ

7 フォレストテック株式会社

住所 〒434-0012 静岡県浜松市浜名区中瀬7559-1
TEL 053-588-3964
FAX 050-3737-5212
担当者名 金子 浩之
担当部署 営業
E-mail info@forest-technique.co.jp
URL http://www.forest-technique.co.jp

事業内容紹介

弊社が携わる林業界では、一足早く「人手不足」が始まっていました。現在、他の産業でも人海戦術の時代は終焉を迎えつつ、これからは少数精鋭で生産性を伸ばす時代に変化しようとしています。
弊社では実際の現場で活用している商品を皆様にご提案させていただきます。
賢く、楽しく、格好良く、実際の現場からの発信をしています。

クイックカプラーシステム

出展内容紹介

オイルクイック社製クイックカプラーシステムは、アタッチメントの交換と同時に「油圧」と「電気」の接続も行うことができる次世代型フルオートマチックカプラーです。
運転手はキャブから降りずに、一人でアタッチメントの交換が可能です。
今回は小型クラス向けをご紹介します。



8 株式会社カナモト

住所 北海道札幌市東区北丘珠3条3丁目1番80号
TEL 011-782-6945
FAX 011-782-6994
担当者名 渡邊 俊介
担当部署 札幌営業所
E-mail s_watanabe@kanamoto.co.jp
URL www.kanamoto.co.jp

事業内容紹介

建設機械器具の総合レンタル、鉄鋼製品の販売、エンジニアリングワークステーション及び周辺機器のレンタルを行っております。
北海道から沖縄、アジアまで拠点を配備。

アクシデントを未然に防ぐ接触防止装置「ナクシデント」

出展内容紹介

除雪用タイヤショベルの人への接触防止を未然に防ぐ「ナクシデント」の実演を行います。
また4tダンプカーに取付可能な折り畳み式補助アオリ「この雪運びマス」も展示しております。



5 UDトラック株式会社

住所 埼玉県上尾市大字荻丁目一番地
TEL 048-615-8189
FAX 048-615-8985
担当者名 齊藤 裕子
担当部署 国内営業部門車両営業本部 販売促進企画
E-mail Info.udtrucks.japan@udtrucks.co.jp
URL udtrucks.co.jp

事業内容紹介

UDトラックは1935年の創立以来「時世が求める自動車」をつくるという理念を事業の礎として、先進的な技術と商品、サービスの開発に邁進し、お客さまに最適な輸送ソリューションを提供し続ける日本の商用車メーカーです。

大型トラック Quon (クオン) の除雪専用車を展示

出展内容紹介

平成28年排出ガス規制に適合した大型トラックQuon(クオン)の除雪専用車を展示します。近年の雪害や輸送インフラ強化を背景に除雪車への需要が高まる中、大型総輪駆動除雪車の製造メーカーとして雪国の生活を支え、安定した物流インフラの維持に貢献するUDトラックの除雪車をぜひご覧ください。



6 範多機械株式会社

住所 東京都板橋区三園1丁目50番15号
TEL 03-3979-4311
FAX 03-5382-8088
担当者名 諸橋 良二
担当部署 特販部
E-mail r.morohashi@hantak.co.jp
URL www.hantak.co.jp

事業内容紹介

40年以上に渡り冬の過酷な道路状況での安全走行を支えるHANTA一般道用の散布車から高速道路用の大型散布車までどんな雪道にも対応する豊富なラインナップを取り揃えています。

冬期道路を守る HANTA の凍結防止剤散布車

出展内容紹介

ベルトコンベヤを採用し確実に安定した搬送量を実現した4t級凍結防止剤散布車を展示しております。
また、残塩対策用にオプション設定したパイプレータ装置模型も展示致します。



9 ニシオレントオール北海道株式会社

住所 札幌市西区発寒10条14丁目1069-1
TEL 011-664-8801
FAX 011-664-8810
担当者名 西野 啓登(ニシノ ヒロト)
担当部署 札幌西営業所
E-mail hirotoshio@nishio-rent.co.jp
URL http://www.nishio-hokkaido.co.jp/

事業内容紹介

「我がグループは総合レンタルのバイオニアとして経済社会に貢献する」を社是に1965年に道路機械のレンタルを開始。
安全・環境・効率化・ICTをテーマに常にユーザーの立場からレンタル活用のメリットを追求しています。

力強さと環境への優しさ、共に。未来を描くホイールローダー

出展内容紹介

VOLVO製電動コンパクトホイールローダー:L25 ELECTRIC 低振動、低騒音、排ガスなしの為、騒音に敏感な地域や早朝、深夜での除排雪作業に最適、L60H L25同様、低振動、低騒音、排ガス対応、力強いパフォーマンスで除雪に能力発揮します。



10 株式会社タイショー

住所 〒310-0836 茨城県水戸市元吉田町1027
TEL 029-247-5503
FAX 029-248-2172
担当者名 榎戸 隆幸
担当部署 営業部特機課
E-mail info_zest@taisho1.co.jp
URL https://www.kankyo-taisho.jp/

事業内容紹介

農機で培った技術を凍結防止剤散布機として開発致しました。
＜車両積載型 凍結防止剤散布機＞
塩化カルシウム・塩化ナトリウム、どちらも散布可能です。

冬の道路の安全を役立てる機械作りを目指します。

出展内容紹介

・新型ZM300//
①散布剤の詰まりを防ぐ「ノッカー」とシャッター負荷を軽減する「詰まり防止板」で、散布剤が詰まらず、スムーズに流れ、塩化ナトリウムも散布が可能。
②リモコンを有線式から無線式に変更し、運転席で散布の「開始・停止・散布巾・散布量」の調整が可能
・ZR-110//
①運転席で散布・停止の操作が可能



②ローター繰り出し方式で適量・均一散布

11 名古屋電機工業株式会社

住 所	愛知県あま市篠田面徳 29-1
T E L	052-443-4723
F A X	052-443-1277
担当者名	西 隆志
担当部署	インフォメックス営業本部 推進部 企画推進課
E-mail	t_nishi@nagoya-denki.co.jp
U R L	https://www.nagoya-denki.co.jp/

事業内容紹介

車両・気象センサー等の計測装置、データ処理装置、道路・車両搭載用及び積載用の情報提供装置など、ITS道路情報提供システムの設計・施工から保守までワンストップサービスを提供する専門メーカーとして50年以上の歴史があります。
長年培ってきたノウハウにより、厳しい自然環境で長期運用可能な「信頼の製品とトータルシステム」を提供します。

道路交通安全を守る総合設備企業 !!

出展内容紹介

- 小型車載標識装置(ヒータ付)
除雪車等で活躍する安価な表示板で、前面にガラスヒータを搭載しています。
- 散光式警光灯
各種ある散光式の中で、ヒータ仕様と防眩機能付を出展します。
- スマートブリックス
標準タイプと新たに開発した小型タイプを、ぜひ比較いただきたいです。



12 メルコモビリティソリューションズ株式会社

住 所	〒105-0011 東京都港区芝公園 1-7-6 KDX 浜松町プレイス
T E L	03-6402-7624
F A X	03-6402-7625
担当者名	酒向 智也
担当部署	市場開拓営業部
E-mail	sako@mems.co.jp
U R L	https://www.mems.co.jp/

事業内容紹介

三菱電機グループとして、新たな価値創出を目指します。
三菱電機製自動車関連製品を主要アイテムとし、主に自動車販売店・特約販売サービス店・大手用品店などへの商品提案、営業支援を行っており、時代のニーズに合わせて、各種メーカーの自動車機器を中心に住環境機器なども含めた、幅広い商材のシステム提案と、サービスサポートを行っています。営業部門・サービス部門・受注部門・物流部門の4つの体制を整え、お客様に沿ったサポートをご提供いたします。

融雪機能に特化した技術のご提案

出展内容紹介

- ①寒冷地向けトラック用バックカメラを開発・販売しており、雪道での出発時や走行時に視界を遮ることなく安心安全をお届け。除雪車両にもおすすめです。
- ②寒冷地向け作業灯でどんな猛吹雪の中でも、確実に明るさを確保することが可能にライトに付着した雪も融かします。



13 北広島市 (北広島道路維持協同組合)

住 所	北広島市中央4丁目2番地1
T E L	011-372-3311
F A X	011-372-0840
担当者名	
担当部署	建設部建設総務課
E-mail	kensoumu@city.kitahiroshima.lg.jp
U R L	https://www.city.kitahiroshima.hokkaido.jp

事業内容紹介

北広島市では、北広島道路維持協同組合の協力のもと年間降雪量4メートルを超える降雪に対応するため、市道約1200路線、総延長約390キロメートルを約80台の除雪車により除雪作業を実施しています。
近年、除雪車オペレーターの高齢化による担い手不足に対応するため、除雪機械へのモニター装着など安全対策や作業効率の向上にも取り組んでいます。

北広島市内の市道で活躍する除雪車

出展内容紹介

冬期間に北広島市内の身近な道路で働く作業車に親しんでいただきたく、市内で活躍する除雪車(除雪トラック、除雪ドーザー、大型ロータリー)の運転席への体験乗車をいたします。



同時開催イベント

川へ行こう！川を楽しもう！ かわたびほっかいどう

かわたびほっかいどう (国土交通省北海道開発局建設部河川工事課)

かわたびほっかいどうのブースへようこそ！北海道の水辺の魅力を最大限に引き出します。
川のイベント情報や見どころなど、川の魅力をHPやSNSで情報発信しています！
地域と連携して、魅力的な水辺空間の創出、水辺利活用を促進し、北海道らしい地域づくり・観光振興に貢献する「かわたびほっかいどう」を推進しています。



シーニックな冬&秀逸な道

シーニックバイウェイ北海道推進協議会

シーニックバイウェイ(Scenic Byway)とは、景観・シーン(Scene)の形容詞シーニック(Scenic)と、わき道・より道を意味するバイウェイ(Byway)を組み合わせた言葉です。地域に暮らす人々が行政、企業と手をつなぎ、美しい景観づくり、活力ある地域づくり、魅力ある観光空間づくりに取り組んでいます。本ブースでは、美しい「冬の景観」と絶景のドライブが楽しめる「秀逸な道」を紹介します。



「わが村は美しくー北海道」運動 パネル展

国土交通省 北海道開発局 農業水産部 農業振興課

「わが村は美しくー北海道」運動は、北海道の農山漁村が持つ地域資源を守り、次の世代に引き継ぎ、そこに住む人々が誇りを持てる北海道の「わが村」の未来を創っていく、との想いから生まれました。
平成13年度からコンクール開催を中心に道内各地の地域資源を活用した住民活動に光をあて全国に発信するなど支援を続けています。
本パネル展では、わが村運動の紹介のほか、当コンクール応募団体の取組事例等を紹介いたします。



現場の課題、新技術で解決！

国土交通省 北海道開発局 事業振興部 技術管理課

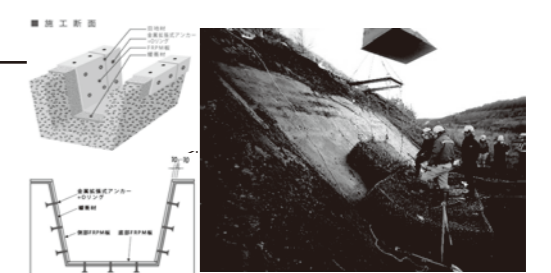
建設現場に係る課題(現場ニーズ)に対して、その課題を解決できる新たな技術(技術シーズ)をマッチングさせる「現場ニーズと技術シーズのマッチング」の取組をご紹介します。
また、新技術活用に伴う業務負担軽減や北国の建設現場で求められる新技術の検索など、効率的なNETIS(新技術情報提供システム)検索サイトの活用法について紹介、実際の操作方法を職員がレクチャーし体験することが出来ます。ぜひお越しください。



寒地土木研究所 開発技術のご紹介

国立研究開発法人 土木研究所 寒地土木研究所

寒地土木研究所は、我が国唯一の寒地土木技術の試験研究機関です。当研究所の開発技術をご紹介します。
【展示技術】
・すき取り物および表土ブロック移植による盛土法面の緑化工
・AIS3(凍結防止剤散布支援システム)
・吹雪時の視程推定技術と情報提供
・寒地農業用水路の補修におけるFRPM板ライニング工法
・除排雪計画支援のための堆雪断面積推計技術
・除雪車オペレーター用道路付属物位置情報提供アプリ



その先の、道へ。北海道

北海道建設部

積雪寒冷地であり、広域分散型の地域社会を形成する北海道において、冬期における安全で円滑な道路交通を確保することは、住民生活や社会経済活動を支える上で、非常に重要となっています。
本ブースでは、北海道における高規格道路ネットワークや道が実施する冬期における防災事業のほか、道路の維持管理・除雪など、北広島市で実施した事業を中心にパネルで紹介いたします。



同時開催イベント

除雪トラックシミュレータ

国土交通省 北陸地方整備局 北陸雪害対策技術センター

除雪作業の現場では、熟練オペレータの高齢化に伴う引退や、新規入職者の減少により、除雪技術の継承が困難な状況になりつつあり、作業装置の自動化を進めています。

このシミュレータで、除雪オペレータの運転技術や、作業装置の技術向上を体験してみませんか。



歴史と自然に出会うまち 新潟県上越市

新潟県上越市

上越市の観光パンフレット等の配布、観光PR用ポスター・バナーの掲出、観光PR動画の放映



北広島市の特産品と地域情報の紹介

北広島市・北広島商工会・北海道きたひろ観光協会

北海道の寒地では不可能と言われた米づくりを中山久蔵翁は寒さに強いと言われる「赤毛米」の種のみを使い、明治6年(1873年)に北広島市島松で成功させました。昨年北海道遺産にも登録されたこの「赤毛米」を使用した商品の展示をはじめ北広島市の特産品をご紹介します。

また、賢くお得に旅をしながら地域を応援できる旅先納税やJR北広島駅西口の新たな顔づくり事業など「The Ambitious City. 大志をいだくまち」北広島市の地域情報をご紹介します。

北広島市の特産品は、Fビレッジ内のセレクトショップ「HUB」でご購入いただけます。



さっぽろ連携中枢都市圏とは？

さっぽろ連携中枢都市圏構成市町村

(札幌市、小樽市、岩見沢市、江別市、千歳市、恵庭市、北広島市、石狩市、当別町、新篠津村、南幌町、長沼町)

さっぽろ連携中枢都市圏の取組と、構成する市町村の個性や特徴を知ってもらうため、ポスター掲載やPR動画放映を行う。

出展内容紹介



ようこそ 北広島市へ！

北広島市は、札幌市と新千歳空港との間に位置し、交通アクセスにも恵まれ、豊かな自然と都市機能が調和したまちです。

令和5年(2023年)3月には北海道ボールパークFビレッジも開業しました。魅力あふれる“きたひろ”での観光をお楽しみください。



観光ガイド(電子書籍版)はこちらから ↓



<https://ebooks.wagamachi-apps.com/book-search/viewnew/bookNum/4691>

北広島グルメMAP(Web版)はこちらから ↓



<https://gmap.town>

※『北広島グルメMAP』はナリオデザイン株式会社様製作/発行です

【お問い合わせ】
一般社団法人 北海道きたひろ観光協会
〒061-1192 北海道北広島市中央4丁目2番地1 北広島市役所内 電話：080-7259-2815