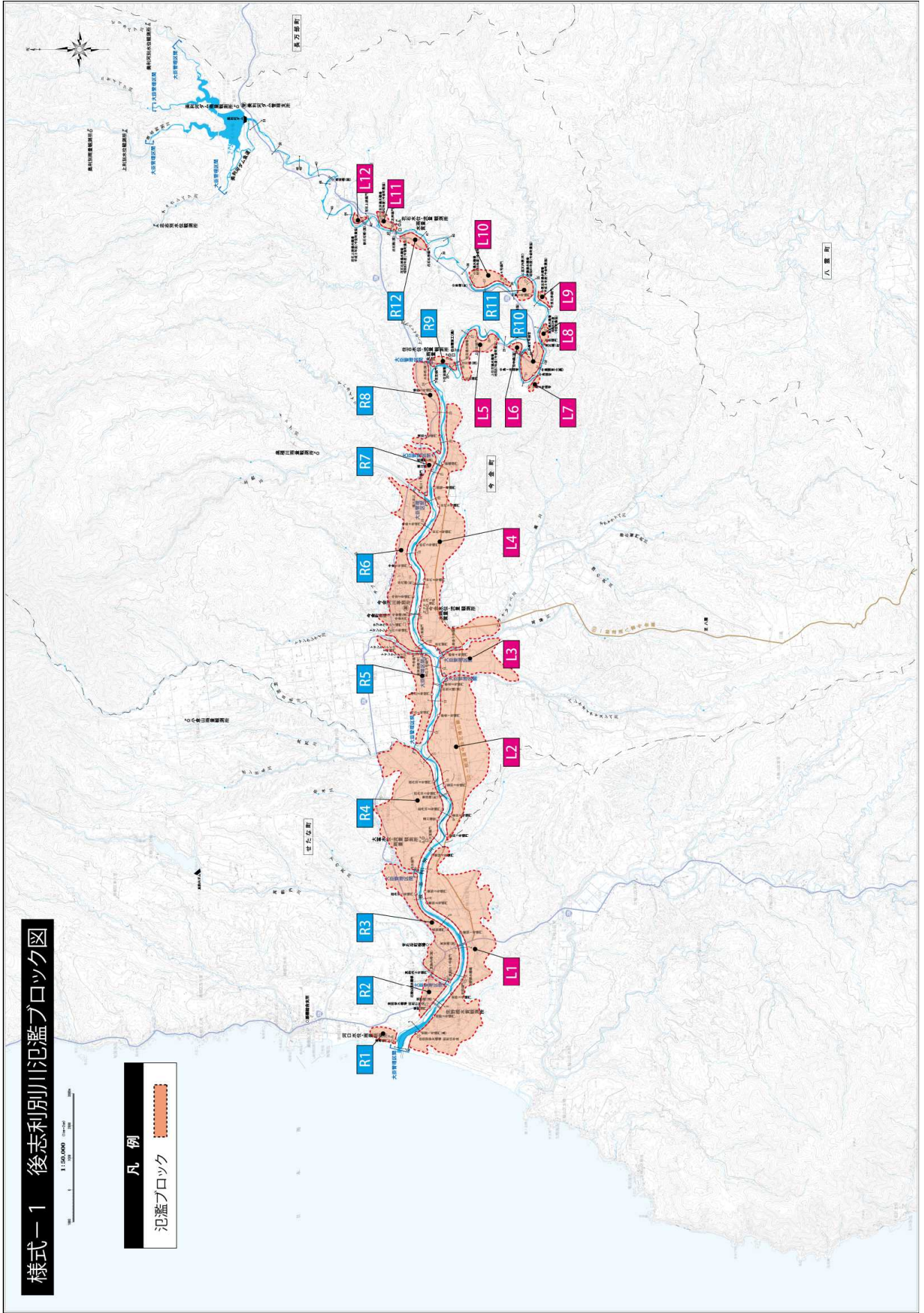


河川事業

再評価原案準備書根拠資料

後志利別川直轄河川改修事業

令和5年度
北海道開発局



様式ー2 後志利別川 氾濫ブロック内総資産数量・総資産額

評価単価：令和3年 国勢調査年：平成27年 経済センサス調査年：平成28年 延床面積調査年：平成22年 農地面積調査年：平成28年

氾濫ブロック	ブロック面積 (ha)	人口	世帯数	一般資産等基礎数量										農漁家数	延床面積 (ha)	水田面積 (ha)	畑地面積 (ha)						
				建築業	製造業	電気・ガス・熱供給・水道	情報・通信	運輸	卸売・小売	金融・保険業	不動産業	学術研究	飲食店・宿泊業					生活関連	教育・学習	医療・福祉	複合サービス業	サービス業	公務
L1	1,621	187	69	0	0	0	0	0	0	0	0	0	0	0	0	0	0	33	2	476	235		
L2	1,263	194	75	0	0	0	0	0	0	0	0	0	0	0	0	0	0	36	2	441	236		
L3	202	25	11	0	0	0	0	0	0	0	0	0	0	0	0	0	0	7	1	89	58		
L4	1,849	345	121	0	0	0	0	3	20	0	6	0	0	0	0	0	0	35	4	662	515		
L5	91	11	5	0	0	0	0	0	0	0	0	0	0	0	0	0	0	2	1	30	28		
L6	13	0	0	0	0	0	0	0	0	0	0	0	0	0	0	0	0	0	0	0	0		
L7	20	0	0	0	0	0	0	0	0	0	0	0	0	0	0	0	0	0	0	0	0		
L8	7	0	0	0	0	0	0	0	0	0	0	0	0	0	0	0	0	0	0	0	0		
L9	7	0	0	0	0	0	0	0	0	0	0	0	0	0	0	0	0	0	0	0	0		
L10	46	3	2	0	0	0	0	0	0	0	0	0	0	0	0	0	0	0	0	0	0		
L11	39	1	1	0	0	0	0	0	0	0	0	0	0	0	0	0	0	0	0	0	0		
L12	39	22	10	0	0	0	0	0	0	0	0	0	0	0	0	0	0	0	0	0	0		
R1	78	0	0	0	0	0	0	0	0	0	0	0	0	0	0	0	0	0	0	0	0		
R2	371	821	377	0	88	42	0	9	8	8	5	0	7	5	1	44	0	24	7	8	166		
R3	781	2,530	1,095	11	197	21	7	3	91	224	33	12	9	110	58	6	259	38	23	212	124		
R4	755	396	182	0	0	0	0	0	0	0	0	0	0	0	0	0	0	0	0	0	0		
R5	612	129	43	0	0	0	0	0	0	0	0	0	0	0	0	0	0	0	0	0	0		
R6	710	3,792	1,638	3	251	44	0	99	265	11	10	53	102	36	30	145	35	56	42	190	65		
R7	260	214	69	0	0	14	0	0	0	0	0	0	0	0	0	0	0	0	0	0	0		
R8	638	35	14	0	0	1	0	0	0	0	0	0	0	0	0	0	0	0	0	0	0		
R9	59	19	5	0	0	0	0	0	0	0	0	0	0	0	0	0	0	0	0	0	0		
R10	59	8	3	0	0	0	0	0	0	0	0	0	0	0	0	0	0	0	0	0	0		
R11	46	7	2	0	0	0	0	0	0	0	0	0	0	0	0	0	0	0	0	0	0		
R12	20	0	0	0	0	0	0	0	0	0	0	0	0	0	0	0	0	0	0	0	0		
合計	9,586	8,739	3,722	14	536	122	10	3	202	525	52	33	62	221	111	37	490	79	213	319	89	2,863	2,246

氾濫ブロック	ブロック面積 (ha)	経済センサス調査年：平成28年										延床面積調査年：平成28年			農地面積調査年：平成28年			備考				
		家庭用品	家事用品	事業所資産	一般資産	農漁家資産	水稲	畑作物	一般資産額等	小計	小計	小計	小計	小計	小計							
L1	1,621	4,007	865	3	1	234	11	5,121	631	227	858	5,979	227	227	858	5,979	227	227	858	5,979		
L2	1,263	4,070	940	0	0	266	12	5,278	585	278	813	6,091	278	278	813	6,091	278	278	813	6,091		
L3	202	1,164	138	4	1	50	2	1,359	118	56	174	1,533	56	56	174	1,533	56	56	174	1,533		
L4	1,849	7,917	1,517	271	126	249	12	10,092	877	498	1,375	11,467	498	498	1,375	11,467	498	498	1,375	11,467		
L5	91	1,106	63	0	0	14	0	1,184	40	27	67	1,251	27	27	67	1,251	27	27	67	1,251		
L6	13	166	0	0	0	0	0	166	0	0	8	174	0	0	8	174	0	0	8	174		
L7	20	0	0	0	0	0	0	0	0	0	0	0	0	0	0	0	0	0	0	0		
L8	7	0	0	0	0	0	0	0	0	0	0	0	0	0	0	0	0	0	0	0		
L9	7	0	0	0	0	0	0	0	0	0	0	0	0	0	0	0	0	0	0	0		
L10	46	580	25	0	0	0	0	605	22	8	30	635	8	8	30	635	8	8	30	635		
L11	39	161	13	0	0	0	0	174	0	0	12	186	0	0	12	186	0	0	12	186		
L12	39	830	125	0	0	0	0	955	0	5	5	960	0	0	5	960	0	0	5	960		
R1	78	656	0	0	0	0	0	656	0	24	44	700	0	0	44	700	0	0	44	700		
R2	371	14,988	4,726	723	501	170	8	21,126	10	160	170	21,296	160	160	170	21,296	160	160	170	21,296		
R3	781	48,628	13,728	4,126	1,568	270	13	68,331	281	120	401	68,732	120	120	401	68,732	120	120	401	68,732		
R4	755	8,664	2,282	32	20	284	13	11,295	581	169	750	12,045	169	169	750	12,045	169	169	750	12,045		
R5	612	3,098	539	378	10	71	3	4,099	188	328	516	4,615	328	328	516	4,615	328	328	516	4,615		
R6	710	91,693	20,536	3,245	1,839	547	25	117,885	252	62	314	118,199	62	62	314	118,199	62	62	314	118,199		
R7	260	4,661	865	147	77	71	3	5,824	27	75	102	5,926	75	75	102	5,926	75	75	102	5,926		
R8	638	691	176	7	5	43	2	924	91	99	190	1,114	99	99	190	1,114	99	99	190	1,114		
R9	59	0	63	0	0	21	1	85	0	7	12	92	0	0	12	92	0	0	12	92		
R10	59	0	38	0	0	7	0	45	0	21	19	64	0	0	19	64	0	0	19	64		
R11	46	0	25	0	0	0	0	25	0	28	11	39	0	0	11	39	0	0	11	39		
R12	20	0	0	0	0	0	0	0	0	1	14	15	0	0	14	15	0	0	14	15		
合計	9,586	193,088	46,664	8,936	4,148	2,287	106	255,229	3,792	2,170	5,962	261,191	2,170	2,170	5,962	261,191	2,170	2,170	5,962	261,191		

全体事業
(令和5年～令和34年)

様式一3 被害額

確率規模	水系名：後志利別川 河川名：後志利別川 整備状態：着手時(現況) 国勢調査年：平成27年 経済センサス調査年：平成28年 単位：百万円																	
	一般資産被害額			農漁家資産			農作物被害額		家庭における緊急対策費用		事業所における緊急対策費用	その他の間接被害	小計	合計	備考			
	事業所資産	在庫	償却	在庫	償却	水稲	畑作物	小計	清掃労働対価	代替活動等						小計		
	家屋	家庭用品	家屋	家庭用品	家屋	家庭用品	水稲	畑作物	小計	清掃労働対価	代替活動等	小計	合計	備考				
1/3.44	0	0	0	0	0	0	0	0	0	0	0	0	0	0	0	無害確率		
1/20	0	0	0	0	0	0	0	0	0	0	0	0	0	0	0	28		
1/30	0	0	0	0	0	0	0	0	0	0	0	0	0	0	0	65		
1/40	7,888	1,803	411	103	42	2	119	28,551	112	145	84	229	112	26	0	39,388		
1/60	21,837	8,494	2,216	805	174	10	33,536	309	98	407	93,617	734	665	326	991	529	427	96,298
1/80	29,896	11,305	2,818	1,057	284	15	45,375	415	162	577	126,783	1,125	1,137	523	1,660	704	705	130,977
1/100	33,942	12,758	3,105	1,173	329	17	51,324	461	180	641	143,011	1,436	1,298	597	1,895	795	920	148,057
合計	93,533	34,360	8,550	3,138	829	44	140,454	1,283	468	1,751	392,048	3,407	3,245	1,530	4,775	2,140	2,078	404,448

様式一3 被害額

確率規模	水系名：後志利別川 河川名：後志利別川 整備状態：当面整備後 国勢調査年：平成27年 経済センサス調査年：平成28年 単位：百万円																	
	一般資産被害額			農漁家資産			農作物被害額		家庭における緊急対策費用		事業所における緊急対策費用	その他の間接被害	小計	合計	備考			
	事業所資産	在庫	償却	在庫	償却	水稲	畑作物	小計	清掃労働対価	代替活動等						小計		
	家屋	家庭用品	家屋	家庭用品	家屋	家庭用品	水稲	畑作物	小計	清掃労働対価	代替活動等	小計	合計	備考				
1/3.44	0	0	0	0	0	0	0	0	0	0	0	0	0	0	0	0	無害確率	
1/20	0	0	0	0	0	0	0	0	0	0	0	0	0	0	0	0	28	
1/30	0	0	0	0	0	0	0	0	0	0	0	0	0	0	0	0	65	
1/40	0	0	0	0	0	0	0	0	0	0	0	0	0	0	0	0	65	
1/60	20,514	7,959	1,904	701	165	9	31,252	304	97	401	87,509	624	581	296	877	496	309	89,815
1/80	29,371	11,268	2,761	1,011	282	15	44,708	410	157	567	124,892	1,082	1,131	520	1,651	702	697	129,024
1/100	33,906	12,752	3,105	1,173	329	17	51,282	460	180	640	142,900	1,436	1,297	597	1,894	794	920	147,944
合計	83,791	31,979	7,770	2,885	776	41	127,242	1,176	444	1,620	355,447	3,142	3,009	1,413	4,422	1,932	1,926	366,929

様式一3 被害額

確率規模	水系名：後志利別川 河川名：後志利別川 整備状態：整備完了後 国勢調査年：平成27年 経済センサス調査年：平成28年 単位：百万円																	
	一般資産被害額			農漁家資産			農作物被害額		家庭における緊急対策費用		事業所における緊急対策費用	その他の間接被害	小計	合計	備考			
	事業所資産	在庫	償却	在庫	償却	水稲	畑作物	小計	清掃労働対価	代替活動等						小計		
	家屋	家庭用品	家屋	家庭用品	家屋	家庭用品	水稲	畑作物	小計	清掃労働対価	代替活動等	小計	合計	備考				
1/3.44	0	0	0	0	0	0	0	0	0	0	0	0	0	0	0	0	無害確率	
1/20	0	0	0	0	0	0	0	0	0	0	0	0	0	0	0	0	28	
1/30	0	0	0	0	0	0	0	0	0	0	0	0	0	0	0	0	28	
1/40	0	0	0	0	0	0	0	0	0	0	0	0	0	0	0	0	28	
1/60	0	0	0	0	0	0	0	0	0	0	0	0	0	0	0	0	64	
1/80	0	0	0	0	0	0	0	0	0	0	0	0	0	0	0	0	65	
1/100	6,523	766	217	47	72	4	7,629	207	74	281	23,740	65	78	42	120	48	22	23,995
合計	6,523	766	217	47	72	4	7,629	209	87	296	23,938	65	78	42	120	48	22	24,193

様式-4 年平均被害軽減期待額算出表

全体：ブロック積み上げ 水系名：後志利別川 対象期間：着手時(現況)～当面整備後 (単位：百万円)

流量規模	超過確率	被害額			④ 区間の平均被害額	⑤ 区間確率	⑥ 年平均被害額 (④×⑤)	⑦ 年平均被害額の累計＝年平均被害軽減期	備考
		① 事業を実施しない場合	② 事業を実施した場合	③ 被害軽減額 (①－②)					
1/3.44	0.2907	0	0	0	-	-	-	-	無害確率
1/20	0.0500	28	28	0	0.00	0.2407	0.00	0.00	
1/30	0.0333	65	65	0	0.00	0.0167	0.00	0.00	
1/40	0.0250	39,368	65	39,303	19,652.17	0.0083	12.60	12.60	
1/60	0.0167	130,241	121,468	8,773	24,039.80	0.0083	200.33	212.93	
1/80	0.0125	176,929	174,299	2,630	5,702.88	0.0042	19.69	232.62	
1/100	0.0100	200,022	199,866	156	1,393.40	0.0025	3.49	236.11	

様式-4 年平均被害軽減期待額算出表

全体：ブロック積み上げ 水系名：後志利別川 対象期間：当面整備後～整備完了後 (単位：百万円)

流量規模	超過確率	被害額			④ 区間の平均被害額	⑤ 区間確率	⑥ 年平均被害額 (④×⑤)	⑦ 年平均被害額の累計＝年平均被害軽減期	備考
		① 事業を実施しない場合	② 事業を実施した場合	③ 被害軽減額 (①－②)					
1/3.44	0.2907	0	0	0	-	-	-	-	無害確率
1/20	0.0500	28	28	0	0.00	0.2407	0.00	0.00	
1/30	0.0333	65	28	37	18.01	0.0167	0.30	0.30	
1/40	0.0250	65	28	37	36.02	0.0083	0.30	0.60	
1/60	0.0167	121,468	64	121,404	60,719.15	0.0083	496.35	496.95	
1/80	0.0125	174,299	65	174,234	147,818.59	0.0042	592.98	1,089.93	
1/100	0.0100	199,866	31,905	167,961	171,096.59	0.0025	427.74	1,517.67	

後志利別川水系 費用対便益 (全体事業)

様式-5

費用対便益 (全体事業)

水系名：後志利別川 河川名：後志利別川

単位：百万円

年次	年度	t	割引率 4%	デフ レー ター	便 益 (B)			計 ①+②	費 用 (C)				費用便益比 B/C	純現在価値 B-C	経済的内部 収益率 EIRR		
					便益①		残存価値 ②		建設費③		維持管理費④					計③+④	
					便益	現在価値			費用	現在価値	費用	現在価値				費用	現在価値
基準	R4	0	1.000	1.000	0	0		0	0	0	0	0					
整備期間 (30年)	R5	1	0.962	1.000	0	0		495	476	0	0	495	476				
	R6	2	0.925	1.000	47	43		495	458	4	4	499	462				
	R7	3	0.889	1.000	94	84		495	440	8	7	503	447				
	R8	4	0.855	1.000	142	121		495	423	11	9	506	432				
	R9	5	0.822	1.000	189	155		495	407	15	12	510	419				
	R10	6	0.790	1.000	236	186		495	391	19	15	514	406				
	R11	7	0.760	1.000	297	226		495	376	23	17	518	393				
	R12	8	0.731	1.000	358	262		495	362	27	20	522	382				
	R13	9	0.703	1.000	418	294		495	348	30	21	525	369				
	R14	10	0.676	1.000	479	324		495	335	34	23	529	358				
	R15	11	0.650	1.000	540	351		495	322	38	25	533	347				
	R16	12	0.625	1.000	600	375		495	309	42	26	537	335				
	R17	13	0.601	1.000	661	397		495	297	46	28	541	325				
	R18	14	0.577	1.000	722	417		495	286	50	29	545	315				
	R19	15	0.555	1.000	782	434		495	275	53	29	548	304				
	R20	16	0.534	1.000	843	450		495	264	57	30	552	294				
	R21	17	0.513	1.000	904	464		495	254	61	31	556	285				
	R22	18	0.494	1.000	965	477		495	245	65	32	560	277				
	R23	19	0.475	1.000	1,025	487		495	235	69	33	564	268				
	R24	20	0.456	1.000	1,086	495		495	226	72	33	567	259				
	R25	21	0.439	1.000	1,147	504		495	217	76	33	571	250				
	R26	22	0.422	1.000	1,207	509		495	209	80	34	575	243				
	R27	23	0.406	1.000	1,268	515		495	201	84	34	579	235				
	R28	24	0.390	1.000	1,329	518		495	193	88	34	583	227				
	R29	25	0.375	1.000	1,390	521		495	186	91	34	586	220				
	R30	26	0.361	1.000	1,450	523		495	179	95	34	590	213				
	R31	27	0.347	1.000	1,511	524		495	172	99	34	594	206				
	R32	28	0.333	1.000	1,572	523		495	165	103	34	598	199				
	R33	29	0.321	1.000	1,632	524		495	159	107	34	602	193				
	R34	30	0.308	1.000	1,693	521		495	152	111	34	606	186				
	施設完成後の評価期間 (50年)	R35	31	0.296	1.000	1,754	519				114	34	114	34			
		R36	32	0.285	1.000	1,754	500				114	32	114	32			
		R37	33	0.274	1.000	1,754	481				114	31	114	31			
		R38	34	0.264	1.000	1,754	463				114	30	114	30			
R39		35	0.253	1.000	1,754	444				114	29	114	29				
R40		36	0.244	1.000	1,754	428				114	28	114	28				
R41		37	0.234	1.000	1,754	410				114	27	114	27				
R42		38	0.225	1.000	1,754	395				114	26	114	26				
R43		39	0.217	1.000	1,754	381				114	25	114	25				
R44		40	0.208	1.000	1,754	365				114	24	114	24				
R45		41	0.200	1.000	1,754	351				114	23	114	23				
R46		42	0.193	1.000	1,754	339				114	22	114	22				
R47		43	0.185	1.000	1,754	324				114	21	114	21				
R48		44	0.178	1.000	1,754	312				114	20	114	20				
R49		45	0.171	1.000	1,754	300				114	19	114	19				
R50		46	0.165	1.000	1,754	289				114	19	114	19				
R51		47	0.158	1.000	1,754	277				114	18	114	18				
R52		48	0.152	1.000	1,754	267				114	17	114	17				
R53		49	0.146	1.000	1,754	256				114	17	114	17				
R54		50	0.141	1.000	1,754	247				114	16	114	16				
R55		51	0.135	1.000	1,754	237				114	15	114	15				
R56		52	0.130	1.000	1,754	228				114	15	114	15				
R57		53	0.125	1.000	1,754	219				114	14	114	14				
R58		54	0.120	1.000	1,754	210				114	14	114	14				
R59		55	0.116	1.000	1,754	203				114	13	114	13				
R60		56	0.111	1.000	1,754	195				114	13	114	13				
R61		57	0.107	1.000	1,754	188				114	12	114	12				
R62		58	0.103	1.000	1,754	181				114	12	114	12				
R63		59	0.099	1.000	1,754	174				114	11	114	11				
R64		60	0.095	1.000	1,754	167				114	11	114	11				
R65		61	0.091	1.000	1,754	160				114	10	114	10				
R66		62	0.088	1.000	1,754	154				114	10	114	10				
R67		63	0.085	1.000	1,754	149				114	10	114	10				
R68		64	0.081	1.000	1,754	142				114	9	114	9				
R69		65	0.078	1.000	1,754	137				114	9	114	9				
R70		66	0.075	1.000	1,754	132				114	9	114	9				
R71		67	0.072	1.000	1,754	126				114	8	114	8				
R72		68	0.069	1.000	1,754	121				114	8	114	8				
R73		69	0.067	1.000	1,754	118				114	8	114	8				
R74		70	0.064	1.000	1,754	112				114	7	114	7				
R75		71	0.062	1.000	1,754	109				114	7	114	7				
R76		72	0.059	1.000	1,754	103				114	7	114	7				
R77		73	0.057	1.000	1,754	100				114	6	114	6				
R78		74	0.055	1.000	1,754	96				114	6	114	6				
R79		75	0.053	1.000	1,754	93				114	6	114	6				
R80		76	0.051	1.000	1,754	89				114	6	114	6				
R81		77	0.049	1.000	1,754	86				114	6	114	6				
R82		78	0.047	1.000	1,754	82				114	5	114	5				
R83		79	0.045	1.000	1,754	79				114	5	114	5				
R84		80	0.043	1.000	1,754	75				114	5	114	5				
合 計					112,287	22,837	252	23,089	14,850	8,562	7,358	1,518	22,208	10,080	2.3	13.009	10.36%

後志利別川水系 費用対便益（全体事業：残事業費-10%）

様式-5

費用対便益（全体事業：残事業費-10%）水系名：後志利別川 河川名：後志利別川

単位：百万円

年次	年度	t	割引率 4%	デフ レー ター	便 益 (B)			費 用 (C)				費用便益比 B/C	純現在価値 B-C	経済的内部 収益率 EIRR			
					便益① 便益	現在価値	残存価値 ②	計 ①+②	建設費③		維持管理費④				計③+④		
									費用	現在価値	費用				現在価値	費用	現在価値
基準	R4	0	1.000	1.000	0	0			0	0	0	0					
整備期間（30年）	R5	1	0.962	1.000	0	0			446	429	0	0	446	429			
	R6	2	0.925	1.000	47	44			446	412	3	3	449	415			
	R7	3	0.889	1.000	94	84			446	396	7	6	452	402			
	R8	4	0.855	1.000	142	121			446	381	10	9	456	390			
	R9	5	0.822	1.000	189	155			446	366	14	11	459	378			
	R10	6	0.790	1.000	236	187			446	352	17	14	463	366			
	R11	7	0.760	1.000	297	226			446	339	21	16	466	354			
	R12	8	0.731	1.000	358	261			446	326	24	18	470	343			
	R13	9	0.703	1.000	418	294			446	313	27	19	473	333			
	R14	10	0.676	1.000	479	324			446	301	31	21	476	322			
	R15	11	0.650	1.000	540	351			446	290	34	22	480	312			
	R16	12	0.625	1.000	600	375			446	278	38	24	483	302			
	R17	13	0.601	1.000	661	397			446	268	41	25	487	293			
	R18	14	0.577	1.000	722	417			446	257	45	26	490	283			
	R19	15	0.555	1.000	782	434			446	247	48	27	494	274			
	R20	16	0.534	1.000	843	450			446	238	51	28	497	265			
	R21	17	0.513	1.000	904	464			446	229	55	28	500	257			
	R22	18	0.494	1.000	965	477			446	220	58	29	504	249			
	R23	19	0.475	1.000	1,025	487			446	212	62	29	507	241			
	R24	20	0.456	1.000	1,086	495			446	203	65	30	511	233			
	R25	21	0.439	1.000	1,147	503			446	196	69	30	514	226			
	R26	22	0.422	1.000	1,207	510			446	188	72	30	518	218			
	R27	23	0.406	1.000	1,268	515			446	181	75	31	521	212			
	R28	24	0.390	1.000	1,329	518			446	174	79	31	524	205			
	R29	25	0.375	1.000	1,390	521			446	167	82	31	528	198			
	R30	26	0.361	1.000	1,450	524			446	161	86	31	531	192			
	R31	27	0.347	1.000	1,511	524			446	155	89	31	535	186			
	R32	28	0.333	1.000	1,572	523			446	148	93	31	538	179			
	R33	29	0.321	1.000	1,632	524			446	143	96	31	542	174			
	R34	30	0.308	1.000	1,693	522			446	137	99	31	545	168			
	施設完成後の評価期間（50年）	R35	31	0.296	1.000	1,754	519					103	31	103	31		
		R36	32	0.285	1.000	1,754	500					103	29	103	29		
		R37	33	0.274	1.000	1,754	481					103	28	103	28		
		R38	34	0.264	1.000	1,754	463					103	27	103	27		
R39		35	0.253	1.000	1,754	444					103	26	103	26			
R40		36	0.244	1.000	1,754	428					103	25	103	25			
R41		37	0.234	1.000	1,754	410					103	24	103	24			
R42		38	0.225	1.000	1,754	395					103	23	103	23			
R43		39	0.217	1.000	1,754	381					103	22	103	22			
R44		40	0.208	1.000	1,754	365					103	21	103	21			
R45		41	0.200	1.000	1,754	351					103	21	103	21			
R46		42	0.193	1.000	1,754	339					103	20	103	20			
R47		43	0.185	1.000	1,754	324					103	19	103	19			
R48		44	0.178	1.000	1,754	312					103	18	103	18			
R49		45	0.171	1.000	1,754	300					103	18	103	18			
R50		46	0.165	1.000	1,754	289					103	17	103	17			
R51		47	0.158	1.000	1,754	277					103	16	103	16			
R52		48	0.152	1.000	1,754	267					103	16	103	16			
R53		49	0.146	1.000	1,754	256					103	15	103	15			
R54		50	0.141	1.000	1,754	247					103	15	103	15			
R55		51	0.135	1.000	1,754	237					103	14	103	14			
R56		52	0.130	1.000	1,754	228					103	13	103	13			
R57		53	0.125	1.000	1,754	219					103	13	103	13			
R58		54	0.120	1.000	1,754	211					103	12	103	12			
R59		55	0.116	1.000	1,754	203					103	12	103	12			
R60		56	0.111	1.000	1,754	195					103	11	103	11			
R61		57	0.107	1.000	1,754	188					103	11	103	11			
R62		58	0.103	1.000	1,754	181					103	11	103	11			
R63		59	0.099	1.000	1,754	174					103	10	103	10			
R64		60	0.095	1.000	1,754	167					103	10	103	10			
R65		61	0.091	1.000	1,754	160					103	9	103	9			
R66		62	0.088	1.000	1,754	154					103	9	103	9			
R67		63	0.085	1.000	1,754	149					103	9	103	9			
R68		64	0.081	1.000	1,754	142					103	8	103	8			
R69		65	0.078	1.000	1,754	137					103	8	103	8			
R70		66	0.075	1.000	1,754	132					103	8	103	8			
R71		67	0.072	1.000	1,754	126					103	7	103	7			
R72		68	0.069	1.000	1,754	121					103	7	103	7			
R73		69	0.067	1.000	1,754	118					103	7	103	7			
R74		70	0.064	1.000	1,754	112					103	7	103	7			
R75		71	0.062	1.000	1,754	109					103	6	103	6			
R76		72	0.059	1.000	1,754	104					103	6	103	6			
R77		73	0.057	1.000	1,754	100					103	6	103	6			
R78		74	0.055	1.000	1,754	97					103	6	103	6			
R79		75	0.053	1.000	1,754	93					103	6	103	6			
R80		76	0.051	1.000	1,754	89					103	5	103	5			
R81		77	0.049	1.000	1,754	86					103	5	103	5			
R82		78	0.047	1.000	1,754	82					103	5	103	5			
R83	79	0.045	1.000	1,754	79					103	5	103	5				
R84	80	0.043	1.000	1,754	75					103	4	103	4				
合 計					112,287	22,843	227	23,070	13,380	7,707	6,641	1,374	20,009	9,080	2.5	13,990	11.53%

後志利別川水系 費用対便益 (全体事業：残事業費+10%)

様式-5

費用対便益 (全体事業：残事業費+10%)水系名：後志利別川 河川名：後志利別川

単位：百万円

年次	年度	t	割引率 4%	デフ レー ター	便 益 (B)			費 用 (C)				費用便益比 B/C	純現在価値 B-C	経済的内部 収益率 EIRR			
					便益①		残存価値 ②	計 ①+②	建設費③		維持管理費④				計③+④		
					便益	現在価値			費用	現在価値	費用				現在価値	費用	現在価値
基準	R4	0	1.000	1.000	0	0			0	0	0	0					
整備期間 (30年)	R5	1	0.962	1.000	0	0			545	524	0	0	545	524			
	R6	2	0.925	1.000	47	43			545	504	4	4	549	508			
	R7	3	0.889	1.000	94	84			545	485	8	7	553	492			
	R8	4	0.855	1.000	142	121			545	466	13	11	558	477			
	R9	5	0.822	1.000	189	155			545	448	17	14	562	462			
	R10	6	0.790	1.000	236	186			545	431	21	17	566	448			
	R11	7	0.760	1.000	297	226			545	414	25	19	570	433			
	R12	8	0.731	1.000	358	262			545	398	29	21	574	419			
	R13	9	0.703	1.000	418	294			545	383	34	24	579	407			
	R14	10	0.676	1.000	479	324			545	368	38	26	583	394			
	R15	11	0.650	1.000	540	351			545	354	42	27	587	381			
	R16	12	0.625	1.000	600	375			545	341	46	29	591	370			
	R17	13	0.601	1.000	661	397			545	328	50	30	595	358			
	R18	14	0.577	1.000	722	417			545	314	55	32	600	346			
	R19	15	0.555	1.000	782	434			545	302	59	33	604	335			
	R20	16	0.534	1.000	843	450			545	291	63	34	608	325			
	R21	17	0.513	1.000	904	464			545	280	67	34	612	314			
	R22	18	0.494	1.000	965	477			545	269	71	35	616	304			
	R23	19	0.475	1.000	1,025	487			545	259	75	36	620	295			
	R24	20	0.456	1.000	1,086	495			545	249	80	36	625	285			
	R25	21	0.439	1.000	1,147	504			545	239	84	37	629	276			
	R26	22	0.422	1.000	1,207	509			545	230	88	37	633	267			
	R27	23	0.406	1.000	1,268	515			545	221	92	37	637	258			
	R28	24	0.390	1.000	1,329	518			545	213	96	37	641	250			
	R29	25	0.375	1.000	1,390	521			545	204	101	38	646	242			
	R30	26	0.361	1.000	1,450	523			545	197	105	38	650	235			
	R31	27	0.347	1.000	1,511	524			545	189	109	38	654	227			
	R32	28	0.333	1.000	1,572	523			545	181	113	38	658	219			
	R33	29	0.321	1.000	1,632	524			545	175	117	38	662	213			
	R34	30	0.308	1.000	1,693	521			545	168	122	38	667	206			
施設完成後の評価期間 (50年)	R35	31	0.296	1.000	1,754	519					126	37	126	37			
	R36	32	0.285	1.000	1,754	500					126	36	126	36			
	R37	33	0.274	1.000	1,754	481					126	35	126	35			
	R38	34	0.264	1.000	1,754	463					126	33	126	33			
	R39	35	0.253	1.000	1,754	444					126	32	126	32			
	R40	36	0.244	1.000	1,754	428					126	31	126	31			
	R41	37	0.234	1.000	1,754	410					126	29	126	29			
	R42	38	0.225	1.000	1,754	395					126	28	126	28			
	R43	39	0.217	1.000	1,754	381					126	27	126	27			
	R44	40	0.208	1.000	1,754	365					126	26	126	26			
	R45	41	0.200	1.000	1,754	351					126	25	126	25			
	R46	42	0.193	1.000	1,754	339					126	24	126	24			
	R47	43	0.185	1.000	1,754	324					126	23	126	23			
	R48	44	0.178	1.000	1,754	312					126	22	126	22			
	R49	45	0.171	1.000	1,754	300					126	22	126	22			
	R50	46	0.165	1.000	1,754	289					126	21	126	21			
	R51	47	0.158	1.000	1,754	277					126	20	126	20			
	R52	48	0.152	1.000	1,754	267					126	19	126	19			
	R53	49	0.146	1.000	1,754	256					126	18	126	18			
	R54	50	0.141	1.000	1,754	247					126	18	126	18			
	R55	51	0.135	1.000	1,754	237					126	17	126	17			
	R56	52	0.130	1.000	1,754	228					126	16	126	16			
	R57	53	0.125	1.000	1,754	219					126	16	126	16			
	R58	54	0.120	1.000	1,754	210					126	15	126	15			
	R59	55	0.116	1.000	1,754	203					126	15	126	15			
	R60	56	0.111	1.000	1,754	195					126	14	126	14			
	R61	57	0.107	1.000	1,754	188					126	13	126	13			
	R62	58	0.103	1.000	1,754	181					126	13	126	13			
	R63	59	0.099	1.000	1,754	174					126	12	126	12			
	R64	60	0.095	1.000	1,754	167					126	12	126	12			
	R65	61	0.091	1.000	1,754	160					126	11	126	11			
	R66	62	0.088	1.000	1,754	154					126	11	126	11			
	R67	63	0.085	1.000	1,754	149					126	11	126	11			
	R68	64	0.081	1.000	1,754	142					126	10	126	10			
	R69	65	0.078	1.000	1,754	137					126	10	126	10			
	R70	66	0.075	1.000	1,754	132					126	9	126	9			
	R71	67	0.072	1.000	1,754	126					126	9	126	9			
	R72	68	0.069	1.000	1,754	121					126	9	126	9			
	R73	69	0.067	1.000	1,754	118					126	8	126	8			
	R74	70	0.064	1.000	1,754	112					126	8	126	8			
	R75	71	0.062	1.000	1,754	109					126	8	126	8			
	R76	72	0.059	1.000	1,754	103					126	7	126	7			
	R77	73	0.057	1.000	1,754	100					126	7	126	7			
	R78	74	0.055	1.000	1,754	96					126	7	126	7			
	R79	75	0.053	1.000	1,754	93					126	7	126	7			
	R80	76	0.051	1.000	1,754	89					126	6	126	6			
	R81	77	0.049	1.000	1,754	86					126	6	126	6			
	R82	78	0.047	1.000	1,754	82					126	6	126	6			
R83	79	0.045	1.000	1,754	79					126	6	126	6				
R84	80	0.043	1.000	1,754	75					126	5	126	5				
合 計					112,287	22,837	277	23,114	16,350	9,425	8,124	1,675	24,474	11,100	2.1	12.014	9.39%

後志利別川水系 費用対便益 (全体事業：残工期-10%)

様式-5

費用対便益 (全体事業：残工期-10%) 水系名：後志利別川 河川名：後志利別川

単位：百万円

年次	年度	t	割引率 4%	デフ レー ター	便 益 (B)			費 用 (C)				費用便益比 B/C	純現在価値 B-C	経済的内部 収益率 EIRR			
					便益①		残存価値 ②	計 ①+②	建設費③		維持管理費④				計③+④		
					便益	現在価値			費用	現在価値	費用				現在価値	費用	現在価値
基準	R4	0	1.000	1.000	0	0			0	0	0	0					
整備期間 (27年)	R5	1	0.962	1.000	0	0			550	529	0	0	550	529			
	R6	2	0.925	1.000	47	43			550	509	4	4	554	513			
	R7	3	0.889	1.000	94	84			550	489	8	7	558	496			
	R8	4	0.855	1.000	142	121			550	470	13	11	563	481			
	R9	5	0.822	1.000	189	155			550	452	17	14	567	466			
	R10	6	0.790	1.000	236	186			550	435	21	17	571	452			
	R11	7	0.760	1.000	305	232			550	418	25	19	575	437			
	R12	8	0.731	1.000	374	273			550	402	30	22	580	424			
	R13	9	0.703	1.000	443	311			550	387	34	24	584	411			
	R14	10	0.676	1.000	512	346			550	372	38	26	588	398			
	R15	11	0.650	1.000	581	378			550	358	42	27	592	385			
	R16	12	0.625	1.000	650	406			550	344	47	29	597	373			
	R17	13	0.601	1.000	719	432			550	331	51	31	601	362			
	R18	14	0.577	1.000	788	455			550	317	55	32	605	349			
	R19	15	0.555	1.000	857	476			550	305	59	33	609	338			
	R20	16	0.534	1.000	926	494			550	294	64	34	614	328			
	R21	17	0.513	1.000	995	510			550	282	68	35	618	317			
	R22	18	0.494	1.000	1,064	526			550	272	72	36	622	308			
	R23	19	0.475	1.000	1,133	538			550	261	76	36	626	297			
	R24	20	0.456	1.000	1,202	548			550	251	80	36	630	287			
	R25	21	0.439	1.000	1,271	558			550	241	85	37	635	278			
	R26	22	0.422	1.000	1,340	565			550	232	89	38	639	270			
	R27	23	0.406	1.000	1,409	572			550	223	93	38	643	261			
	R28	24	0.390	1.000	1,478	576			550	215	97	38	647	253			
	R29	25	0.375	1.000	1,547	580			550	206	102	38	652	244			
	R30	26	0.361	1.000	1,616	583			550	199	106	38	656	237			
	R31	27	0.347	1.000	1,685	585			550	191	110	38	660	229			
	施設完成後の 評価期間 (50年)	R32	28	0.333	1.000	1,754	584					114	38	114	38		
		R33	29	0.321	1.000	1,754	563					114	37	114	37		
		R34	30	0.308	1.000	1,754	540					114	35	114	35		
		R35	31	0.296	1.000	1,754	519					114	34	114	34		
R36		32	0.285	1.000	1,754	500					114	32	114	32			
R37		33	0.274	1.000	1,754	481					114	31	114	31			
R38		34	0.264	1.000	1,754	463					114	30	114	30			
R39		35	0.253	1.000	1,754	444					114	29	114	29			
R40		36	0.244	1.000	1,754	428					114	28	114	28			
R41		37	0.234	1.000	1,754	410					114	27	114	27			
R42		38	0.225	1.000	1,754	395					114	26	114	26			
R43		39	0.217	1.000	1,754	381					114	25	114	25			
R44		40	0.208	1.000	1,754	365					114	24	114	24			
R45		41	0.200	1.000	1,754	351					114	23	114	23			
R46		42	0.193	1.000	1,754	339					114	22	114	22			
R47		43	0.185	1.000	1,754	324					114	21	114	21			
R48		44	0.178	1.000	1,754	312					114	20	114	20			
R49		45	0.171	1.000	1,754	300					114	19	114	19			
R50		46	0.165	1.000	1,754	289					114	19	114	19			
R51		47	0.158	1.000	1,754	277					114	18	114	18			
R52		48	0.152	1.000	1,754	267					114	17	114	17			
R53		49	0.146	1.000	1,754	256					114	17	114	17			
R54		50	0.141	1.000	1,754	247					114	16	114	16			
R55		51	0.135	1.000	1,754	237					114	15	114	15			
R56		52	0.130	1.000	1,754	228					114	15	114	15			
R57		53	0.125	1.000	1,754	219					114	14	114	14			
R58		54	0.120	1.000	1,754	210					114	14	114	14			
R59		55	0.116	1.000	1,754	203					114	13	114	13			
R60		56	0.111	1.000	1,754	195					114	13	114	13			
R61		57	0.107	1.000	1,754	188					114	12	114	12			
R62		58	0.103	1.000	1,754	181					114	12	114	12			
R63		59	0.099	1.000	1,754	174					114	11	114	11			
R64		60	0.095	1.000	1,754	167					114	11	114	11			
R65		61	0.091	1.000	1,754	160					114	10	114	10			
R66		62	0.088	1.000	1,754	154					114	10	114	10			
R67		63	0.085	1.000	1,754	149					114	10	114	10			
R68		64	0.081	1.000	1,754	142					114	9	114	9			
R69		65	0.078	1.000	1,754	137					114	9	114	9			
R70		66	0.075	1.000	1,754	132					114	9	114	9			
R71		67	0.072	1.000	1,754	126					114	8	114	8			
R72		68	0.069	1.000	1,754	121					114	8	114	8			
R73		69	0.067	1.000	1,754	118					114	8	114	8			
R74		70	0.064	1.000	1,754	112					114	7	114	7			
R75		71	0.062	1.000	1,754	109					114	7	114	7			
R76		72	0.059	1.000	1,754	103					114	7	114	7			
R77		73	0.057	1.000	1,754	100					114	6	114	6			
R78		74	0.055	1.000	1,754	96					114	6	114	6			
R79		75	0.053	1.000	1,754	93					114	6	114	6			
R80		76	0.051	1.000	1,754	89					114	6	114	6			
R81	77	0.049	1.000	1,754	86					114	6	114	6				
合 計					109,303	23,597	283	23,880	14,850	8,985	7,186	1,588	22,036	10,573	2.3	13,307	10.12%

後志利別川水系 費用対便益（全体事業：残工期+10%）

様式-5

費用対便益（全体事業：残工期+10%） 水系名：後志利別川 河川名：後志利別川

単位：百万円

年次	年度	t	割引率 4%	デフ レー ター	便 益 (B)			費 用 (C)						費用便益比 B/C	純現在価値 B-C	経済的内部 収益率 EIRR	
					便益①		残存価値 ②	計 ①+②	建設費③		維持管理費④		計③+④				
					便益	現在価値			費用	現在価値	費用	現在価値	費用				現在価値
基準	R4	0	1.000	1.000	0	0			0	0	0	0	0				
整備期間 (33年)	R5	1	0.962	1.000	0	0			450	433	0	0	450	433			
	R6	2	0.925	1.000	47	43			450	416	3	3	453	419			
	R7	3	0.889	1.000	94	84			450	400	7	6	457	406			
	R8	4	0.855	1.000	142	121			450	385	10	9	460	394			
	R9	5	0.822	1.000	189	155			450	370	14	12	464	382			
	R10	6	0.790	1.000	236	186			450	356	17	13	467	369			
	R11	7	0.760	1.000	290	220			450	342	21	16	471	358			
	R12	8	0.731	1.000	345	252			450	329	24	18	474	347			
	R13	9	0.703	1.000	399	280			450	316	28	20	478	336			
	R14	10	0.676	1.000	453	306			450	304	31	21	481	325			
	R15	11	0.650	1.000	507	330			450	293	35	23	485	316			
	R16	12	0.625	1.000	561	351			450	281	38	24	488	305			
	R17	13	0.601	1.000	616	370			450	270	42	25	492	295			
	R18	14	0.577	1.000	670	387			450	260	45	26	495	286			
	R19	15	0.555	1.000	724	402			450	250	49	27	499	277			
	R20	16	0.534	1.000	778	415			450	240	52	28	502	268			
	R21	17	0.513	1.000	832	427			450	231	55	28	505	259			
	R22	18	0.494	1.000	887	438			450	222	59	29	509	251			
	R23	19	0.475	1.000	941	447			450	214	62	29	512	243			
	R24	20	0.456	1.000	995	454			450	205	66	30	516	235			
	R25	21	0.439	1.000	1,049	461			450	198	69	30	519	228			
	R26	22	0.422	1.000	1,103	465			450	190	73	31	523	221			
	R27	23	0.406	1.000	1,158	470			450	183	76	31	526	214			
	R28	24	0.390	1.000	1,212	473			450	176	80	31	530	207			
	R29	25	0.375	1.000	1,266	475			450	169	83	31	533	200			
	R30	26	0.361	1.000	1,320	477			450	162	87	31	537	193			
	R31	27	0.347	1.000	1,374	477			450	156	90	31	540	187			
	R32	28	0.333	1.000	1,429	476			450	150	94	31	544	181			
	R33	29	0.321	1.000	1,483	476			450	144	97	31	547	175			
	R34	30	0.308	1.000	1,537	473			450	139	100	31	550	170			
	R35	31	0.296	1.000	1,591	471			450	133	104	31	554	164			
	R36	32	0.285	1.000	1,645	469			450	128	107	30	557	158			
	R37	33	0.274	1.000	1,700	466			450	123	111	30	561	153			
施設完成後の 評価期間 (50年)	R38	34	0.264	1.000	1,754	463					114	30	114	30			
	R39	35	0.253	1.000	1,754	444					114	29	114	29			
	R40	36	0.244	1.000	1,754	428					114	28	114	28			
	R41	37	0.234	1.000	1,754	410					114	27	114	27			
	R42	38	0.225	1.000	1,754	395					114	26	114	26			
	R43	39	0.217	1.000	1,754	381					114	25	114	25			
	R44	40	0.208	1.000	1,754	365					114	24	114	24			
	R45	41	0.200	1.000	1,754	351					114	23	114	23			
	R46	42	0.193	1.000	1,754	339					114	22	114	22			
	R47	43	0.185	1.000	1,754	324					114	21	114	21			
	R48	44	0.178	1.000	1,754	312					114	20	114	20			
	R49	45	0.171	1.000	1,754	300					114	19	114	19			
	R50	46	0.165	1.000	1,754	289					114	19	114	19			
	R51	47	0.158	1.000	1,754	277					114	18	114	18			
	R52	48	0.152	1.000	1,754	267					114	17	114	17			
	R53	49	0.146	1.000	1,754	256					114	17	114	17			
	R54	50	0.141	1.000	1,754	247					114	16	114	16			
	R55	51	0.135	1.000	1,754	237					114	15	114	15			
	R56	52	0.130	1.000	1,754	228					114	15	114	15			
	R57	53	0.125	1.000	1,754	219					114	14	114	14			
	R58	54	0.120	1.000	1,754	210					114	14	114	14			
	R59	55	0.116	1.000	1,754	203					114	13	114	13			
	R60	56	0.111	1.000	1,754	195					114	13	114	13			
	R61	57	0.107	1.000	1,754	188					114	12	114	12			
	R62	58	0.103	1.000	1,754	181					114	12	114	12			
	R63	59	0.099	1.000	1,754	174					114	11	114	11			
	R64	60	0.095	1.000	1,754	167					114	11	114	11			
	R65	61	0.091	1.000	1,754	160					114	10	114	10			
	R66	62	0.088	1.000	1,754	154					114	10	114	10			
	R67	63	0.085	1.000	1,754	149					114	10	114	10			
	R68	64	0.081	1.000	1,754	142					114	9	114	9			
	R69	65	0.078	1.000	1,754	137					114	9	114	9			
	R70	66	0.075	1.000	1,754	132					114	9	114	9			
	R71	67	0.072	1.000	1,754	126					114	8	114	8			
	R72	68	0.069	1.000	1,754	121					114	8	114	8			
	R73	69	0.067	1.000	1,754	118					114	8	114	8			
	R74	70	0.064	1.000	1,754	112					114	7	114	7			
	R75	71	0.062	1.000	1,754	109					114	7	114	7			
	R76	72	0.059	1.000	1,754	103					114	7	114	7			
	R77	73	0.057	1.000	1,754	100					114	6	114	6			
	R78	74	0.055	1.000	1,754	96					114	6	114	6			
	R79	75	0.053	1.000	1,754	93					114	6	114	6			
	R80	76	0.051	1.000	1,754	89					114	6	114	6			
	R81	77	0.049	1.000	1,754	86					114	6	114	6			
	R82	78	0.047	1.000	1,754	82					114	5	114	5			
	R83	79	0.045	1.000	1,754	79					114	5	114	5			
	R84	80	0.043	1.000	1,754	75					114	5	114	5			
	R85	81	0.042	1.000	1,754	74					114	5	114	5			
R86	82	0.040	1.000	1,754	70					114	5	114	5				
R87	83	0.039	1.000	1,754	68					114	4	114	4				
合計					115,273	22,122	224	22,346	14,850	8,168	7,529	1,459	22,379	9,627	2.3	12,719	10.63%

後志利別川水系 費用対便益（全体事業：資産－10%）

様式－5

費用対便益（全体事業：資産-10%）

水系名：後志利別川 河川名：後志利別川

単位：百万円

年次	年度	t	割引率 4%	デフ レー ター	便 益 (B)			費 用 (C)				費用便益比 B/C	純現在価値 B-C	経済的内部 収益率 EIRR			
					便益①		残存価値 ②	計 ①+②	建設費③		維持管理費④				計③+④		
					便益	現在価値			費用	現在価値	費用				現在価値	費用	現在価値
基準	R4	0	1.000	1.000	0	0			0	0	0	0					
整備期間（30年）	R5	1	0.962	1.000	0	0			495	476	0	0	495	476			
	R6	2	0.925	1.000	43	40			495	458	4	4	499	462			
	R7	3	0.889	1.000	85	76			495	440	8	7	503	447			
	R8	4	0.855	1.000	128	109			495	423	11	9	506	432			
	R9	5	0.822	1.000	170	140			495	407	15	12	510	419			
	R10	6	0.790	1.000	213	168			495	391	19	15	514	406			
	R11	7	0.760	1.000	268	204			495	376	23	17	518	393			
	R12	8	0.731	1.000	323	236			495	362	27	20	522	382			
	R13	9	0.703	1.000	377	265			495	348	30	21	525	369			
	R14	10	0.676	1.000	432	292			495	335	34	23	529	358			
	R15	11	0.650	1.000	487	317			495	322	38	25	533	347			
	R16	12	0.625	1.000	542	339			495	309	42	26	537	335			
	R17	13	0.601	1.000	596	358			495	297	46	28	541	325			
	R18	14	0.577	1.000	651	376			495	286	50	29	545	315			
	R19	15	0.555	1.000	706	392			495	275	53	29	548	304			
	R20	16	0.534	1.000	761	406			495	264	57	30	552	294			
	R21	17	0.513	1.000	815	418			495	254	61	31	556	285			
	R22	18	0.494	1.000	870	430			495	245	65	32	560	277			
	R23	19	0.475	1.000	925	439			495	235	69	33	564	268			
	R24	20	0.456	1.000	980	447			495	226	72	33	567	259			
	R25	21	0.439	1.000	1,035	454			495	217	76	33	571	250			
	R26	22	0.422	1.000	1,089	460			495	209	80	34	575	243			
	R27	23	0.406	1.000	1,144	464			495	201	84	34	579	235			
	R28	24	0.390	1.000	1,199	468			495	193	88	34	583	227			
	R29	25	0.375	1.000	1,254	470			495	186	91	34	586	220			
	R30	26	0.361	1.000	1,308	472			495	179	95	34	590	213			
	R31	27	0.347	1.000	1,363	473			495	172	99	34	594	206			
	R32	28	0.333	1.000	1,418	472			495	165	103	34	598	199			
	R33	29	0.321	1.000	1,473	473			495	159	107	34	602	193			
	R34	30	0.308	1.000	1,527	470			495	152	111	34	606	186			
	施設完成後の評価期間（50年）	R35	31	0.296	1.000	1,582	468					114	34	114	34		
		R36	32	0.285	1.000	1,582	451					114	32	114	32		
		R37	33	0.274	1.000	1,582	433					114	31	114	31		
		R38	34	0.264	1.000	1,582	418					114	30	114	30		
R39		35	0.253	1.000	1,582	400					114	29	114	29			
R40		36	0.244	1.000	1,582	386					114	28	114	28			
R41		37	0.234	1.000	1,582	370					114	27	114	27			
R42		38	0.225	1.000	1,582	356					114	26	114	26			
R43		39	0.217	1.000	1,582	343					114	25	114	25			
R44		40	0.208	1.000	1,582	329					114	24	114	24			
R45		41	0.200	1.000	1,582	316					114	23	114	23			
R46		42	0.193	1.000	1,582	305					114	22	114	22			
R47		43	0.185	1.000	1,582	293					114	21	114	21			
R48		44	0.178	1.000	1,582	282					114	20	114	20			
R49		45	0.171	1.000	1,582	271					114	19	114	19			
R50		46	0.165	1.000	1,582	261					114	19	114	19			
R51		47	0.158	1.000	1,582	250					114	18	114	18			
R52		48	0.152	1.000	1,582	240					114	17	114	17			
R53		49	0.146	1.000	1,582	231					114	17	114	17			
R54		50	0.141	1.000	1,582	223					114	16	114	16			
R55		51	0.135	1.000	1,582	214					114	15	114	15			
R56		52	0.130	1.000	1,582	206					114	15	114	15			
R57		53	0.125	1.000	1,582	198					114	14	114	14			
R58		54	0.120	1.000	1,582	190					114	14	114	14			
R59		55	0.116	1.000	1,582	184					114	13	114	13			
R60		56	0.111	1.000	1,582	176					114	13	114	13			
R61		57	0.107	1.000	1,582	169					114	12	114	12			
R62		58	0.103	1.000	1,582	163					114	12	114	12			
R63		59	0.099	1.000	1,582	157					114	11	114	11			
R64		60	0.095	1.000	1,582	150					114	11	114	11			
R65		61	0.091	1.000	1,582	144					114	10	114	10			
R66		62	0.088	1.000	1,582	139					114	10	114	10			
R67		63	0.085	1.000	1,582	134					114	10	114	10			
R68		64	0.081	1.000	1,582	128					114	9	114	9			
R69		65	0.078	1.000	1,582	123					114	9	114	9			
R70		66	0.075	1.000	1,582	119					114	9	114	9			
R71		67	0.072	1.000	1,582	114					114	8	114	8			
R72		68	0.069	1.000	1,582	109					114	8	114	8			
R73		69	0.067	1.000	1,582	106					114	8	114	8			
R74		70	0.064	1.000	1,582	101					114	7	114	7			
R75		71	0.062	1.000	1,582	98					114	7	114	7			
R76		72	0.059	1.000	1,582	93					114	7	114	7			
R77		73	0.057	1.000	1,582	90					114	6	114	6			
R78		74	0.055	1.000	1,582	87					114	6	114	6			
R79		75	0.053	1.000	1,582	84					114	6	114	6			
R80		76	0.051	1.000	1,582	81					114	6	114	6			
R81		77	0.049	1.000	1,582	78					114	6	114	6			
R82		78	0.047	1.000	1,582	74					114	5	114	5			
R83		79	0.045	1.000	1,582	71					114	5	114	5			
R84		80	0.043	1.000	1,582	68					114	5	114	5			
合 計					101,282	20,602	252	20,854	14,850	8,562	7,358	1,518	22,208	10,080	2.1	10,774	9.32%

後志利別川水系 費用対便益 (全体事業：資産+10%)

様式-5

費用対便益 (全体事業：資産+10%)

水系名：後志利別川 河川名：後志利別川

単位：百万円

年次	年度	t	割引率 4%	デフ レー ター	便 益 (B)			費 用 (C)				費用便益比 B/C	純現在価値 B-C	経済的内部 収益率 EIRR			
					便益①		残存価値 ②	計 ①+②	建設費③		維持管理費④				計③+④		
					便益	現在価値			費用	現在価値	費用				現在価値	費用	現在価値
基準	R4	0	1.000	1.000	0	0			0	0	0	0					
整備期間 (30年)	R5	1	0.962	1.000	0	0			495	476	0	0	495	476			
	R6	2	0.925	1.000	52	48			495	458	4	4	499	462			
	R7	3	0.889	1.000	104	92			495	440	8	7	503	447			
	R8	4	0.855	1.000	156	133			495	423	11	9	506	432			
	R9	5	0.822	1.000	207	170			495	407	15	12	510	419			
	R10	6	0.790	1.000	259	205			495	391	19	15	514	406			
	R11	7	0.760	1.000	326	248			495	376	23	17	518	393			
	R12	8	0.731	1.000	393	287			495	362	27	20	522	382			
	R13	9	0.703	1.000	459	323			495	348	30	21	525	369			
	R14	10	0.676	1.000	526	356			495	335	34	23	529	358			
	R15	11	0.650	1.000	592	385			495	322	38	25	533	347			
	R16	12	0.625	1.000	659	412			495	309	42	26	537	335			
	R17	13	0.601	1.000	726	436			495	297	46	28	541	325			
	R18	14	0.577	1.000	792	457			495	286	50	29	545	315			
	R19	15	0.555	1.000	859	477			495	275	53	29	548	304			
	R20	16	0.534	1.000	926	494			495	264	57	30	552	294			
	R21	17	0.513	1.000	992	509			495	254	61	31	556	285			
	R22	18	0.494	1.000	1,059	523			495	245	65	32	560	277			
	R23	19	0.475	1.000	1,126	535			495	235	69	33	564	268			
	R24	20	0.456	1.000	1,192	544			495	226	72	33	567	259			
	R25	21	0.439	1.000	1,259	553			495	217	76	33	571	250			
	R26	22	0.422	1.000	1,326	560			495	209	80	34	575	243			
	R27	23	0.406	1.000	1,392	565			495	201	84	34	579	235			
	R28	24	0.390	1.000	1,459	569			495	193	88	34	583	227			
	R29	25	0.375	1.000	1,525	572			495	186	91	34	586	220			
	R30	26	0.361	1.000	1,592	575			495	179	95	34	590	213			
	R31	27	0.347	1.000	1,659	576			495	172	99	34	594	206			
	R32	28	0.333	1.000	1,725	574			495	165	103	34	598	199			
	R33	29	0.321	1.000	1,792	575			495	159	107	34	602	193			
	R34	30	0.308	1.000	1,859	573			495	152	111	34	606	186			
	施設完成後の 評価期間 (50年)	R35	31	0.296	1.000	1,925	570					114	34	114	34		
		R36	32	0.285	1.000	1,925	549					114	32	114	32		
		R37	33	0.274	1.000	1,925	527					114	31	114	31		
		R38	34	0.264	1.000	1,925	508					114	30	114	30		
R39		35	0.253	1.000	1,925	487					114	29	114	29			
R40		36	0.244	1.000	1,925	470					114	28	114	28			
R41		37	0.234	1.000	1,925	450					114	27	114	27			
R42		38	0.225	1.000	1,925	433					114	26	114	26			
R43		39	0.217	1.000	1,925	418					114	25	114	25			
R44		40	0.208	1.000	1,925	400					114	24	114	24			
R45		41	0.200	1.000	1,925	385					114	23	114	23			
R46		42	0.193	1.000	1,925	372					114	22	114	22			
R47		43	0.185	1.000	1,925	356					114	21	114	21			
R48		44	0.178	1.000	1,925	343					114	20	114	20			
R49		45	0.171	1.000	1,925	329					114	19	114	19			
R50		46	0.165	1.000	1,925	318					114	19	114	19			
R51		47	0.158	1.000	1,925	304					114	18	114	18			
R52		48	0.152	1.000	1,925	293					114	17	114	17			
R53		49	0.146	1.000	1,925	281					114	17	114	17			
R54		50	0.141	1.000	1,925	271					114	16	114	16			
R55		51	0.135	1.000	1,925	260					114	15	114	15			
R56		52	0.130	1.000	1,925	250					114	15	114	15			
R57		53	0.125	1.000	1,925	241					114	14	114	14			
R58		54	0.120	1.000	1,925	231					114	14	114	14			
R59		55	0.116	1.000	1,925	223					114	13	114	13			
R60		56	0.111	1.000	1,925	214					114	13	114	13			
R61		57	0.107	1.000	1,925	206					114	12	114	12			
R62		58	0.103	1.000	1,925	198					114	12	114	12			
R63		59	0.099	1.000	1,925	191					114	11	114	11			
R64		60	0.095	1.000	1,925	183					114	11	114	11			
R65		61	0.091	1.000	1,925	175					114	10	114	10			
R66		62	0.088	1.000	1,925	169					114	10	114	10			
R67		63	0.085	1.000	1,925	164					114	10	114	10			
R68		64	0.081	1.000	1,925	156					114	9	114	9			
R69		65	0.078	1.000	1,925	150					114	9	114	9			
R70		66	0.075	1.000	1,925	144					114	9	114	9			
R71		67	0.072	1.000	1,925	139					114	8	114	8			
R72		68	0.069	1.000	1,925	133					114	8	114	8			
R73		69	0.067	1.000	1,925	129					114	8	114	8			
R74		70	0.064	1.000	1,925	123					114	7	114	7			
R75		71	0.062	1.000	1,925	119					114	7	114	7			
R76		72	0.059	1.000	1,925	114					114	7	114	7			
R77		73	0.057	1.000	1,925	110					114	6	114	6			
R78		74	0.055	1.000	1,925	106					114	6	114	6			
R79		75	0.053	1.000	1,925	102					114	6	114	6			
R80		76	0.051	1.000	1,925	98					114	6	114	6			
R81		77	0.049	1.000	1,925	94					114	6	114	6			
R82		78	0.047	1.000	1,925	90					114	5	114	5			
R83	79	0.045	1.000	1,925	87					114	5	114	5				
R84	80	0.043	1.000	1,925	83					114	5	114	5				
合 計					123,243	25,072	252	25,324	14,850	8,562	7,358	1,518	22,208	10,080	2.5	15,244	11.39%

事業費の内訳書

様式6

河川事業

事業名	後志利別川直轄河川改修事業（全体事業費）
-----	----------------------

※（ ）欄に残事業費、全体事業費の別を記入すること。

評価年度	令和4年度	再評価
------	-------	-----

※ 評価の種類(新規事業採択時評価、再評価、完了後の事後評価)の別を記入すること。

区分	費目	工種	単位	数量	金額 (百万円)	備考	
工事費	本工事費		式	1	10,288		
			式	1	10,288		
		築堤	m				
		護岸	m	4,680	3,348		
		河床掘削	千m ³	904	5,658		
		堰	箇所				
		樋門・樋管	箇所	2	536		
		排水機場	箇所				
		その他	式	1	746	水防拠点整備、樋門遠隔化等	
	附帯工事費		式				
		道路橋	箇所				
		鉄道橋	箇所				
		水路橋	箇所				
		堰	箇所				
		樋門・樋管	箇所				
揚排水機場		箇所					
付替道路		m					
	その他	式					
用地費及補償費		式	1	15			
	用地費	式	1	5			
	補償費	式	1	10			
間接経費		式	1	3,086			
工事諸費		式	1	2,678			
事業費 計		式	1	16,067			

維持管理費		式	1	8,094	R5～R84
-------	--	---	---	-------	--------

※1 事業費については、事業の執行状況を踏まえて再評価ごとに適宜見直すこと。

※2 「工種」及び「金額」については、原則、治水経済調査マニュアル(案)に準拠して記載すること。

※3 上記によらないものについては、過去の類似の実績等に基づき記載すること。

※4 備考欄に、一式計上している工種の内容等を記載すること。