

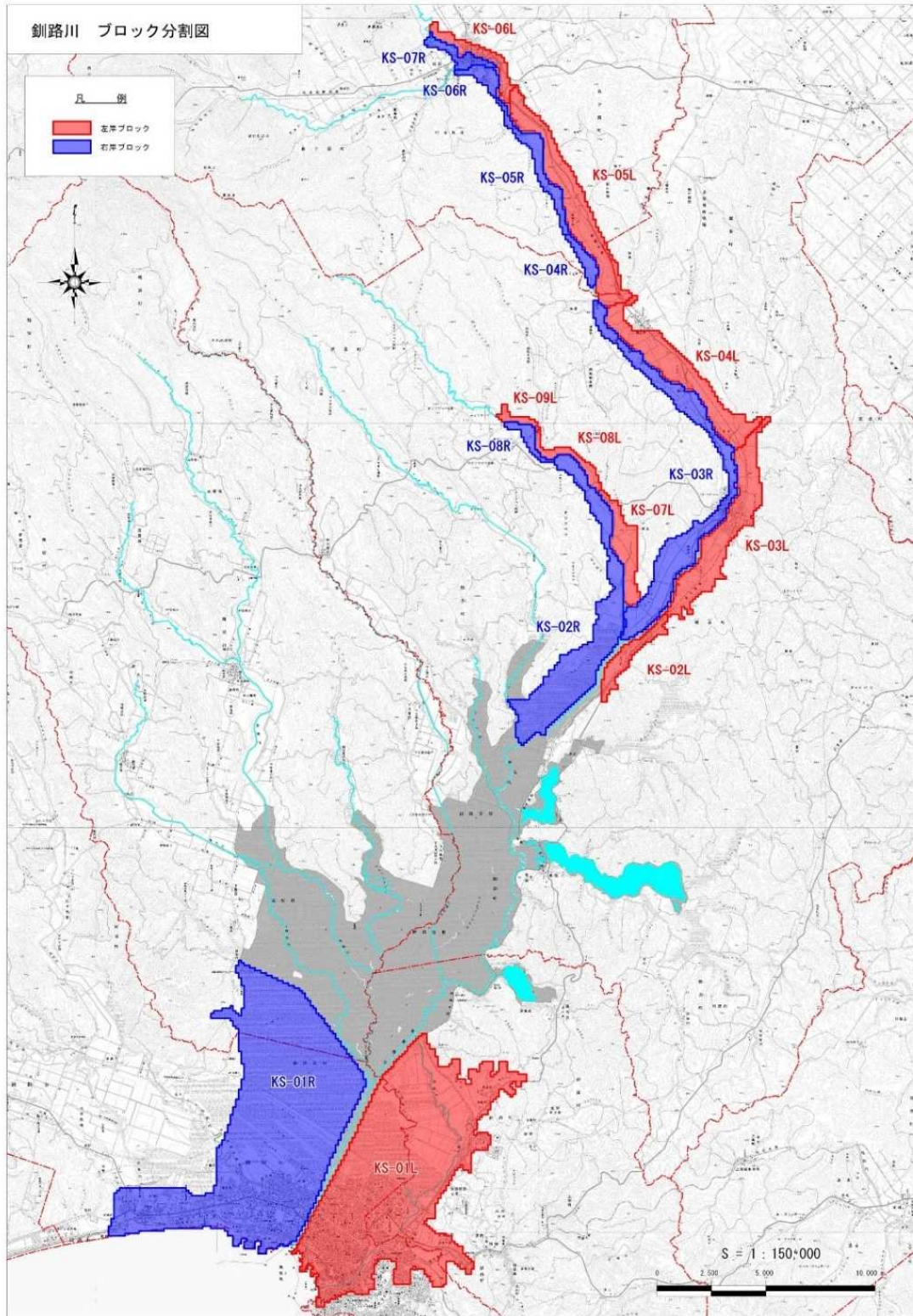
河川事業

再評価原案準備書根拠資料

釧路川直轄河川改修事業

令和5年度
北海道開発局

様式-1 釧路川水系 ブロック分割図



様式-2 釧路川水系 氾濫ブロック内総資産数量・総資産額

評価単価:令和3年 国勢調査年:平成27年 経済センサス調査年:平成28年 延床面積調査年:平成22年 農地面積調査年:平成28年

氾濫ブロック	ブロック面積 (ha)	人口	世帯数	一般資産等基礎数量																					
				従業者数(産業分類別)															農漁家数	延床面積 (ha)	水田面積 (ha)	畑面積 (ha)			
				鉱業・採石 砂利採取	建設業	製造業	電気・ガス 熱供・水道	情報通信	運輸・郵便	卸売・小売	金融・保険	不動産業 物品賃貸	学術研究 専門技術	宿泊・飲食 サービス	生活関連 娯楽業	教育・学習 支援業	医療・福祉	複合 サービス					サービス	公務	
KS-01L	5935.71	92494	45073	13	3691	1873	298	356	2927	10044	1948	1340	977	5432	2285	741	6602	214	4376	2636	489	649.7073	—	713.51	
KS-02L	261.27	10	4	—	—	—	—	—	—	—	—	—	—	2	—	—	—	—	—	—	—	1	0.1578	—	73.25
KS-03L	925.37	2707	1214	—	179	42	—	—	1	65	246	18	9	20	103	66	—	43	12	152	63	120	49.0360	—	344.91
KS-04L	862.07	88	29	—	—	96	—	—	—	—	—	—	—	1	—	—	—	—	—	—	—	18	2.3046	—	816.13
KS-05L	971.44	155	66	—	48	8	—	—	6	7	—	—	—	—	1	1	—	—	—	—	—	22	1.7560	—	641.55
KS-06L	248.27	839	406	—	47	15	—	—	17	101	—	—	10	—	59	19	—	85	126	12	56	38	11.1435	—	47.21
KS-07L	382.99	16	5	—	—	—	—	—	—	—	—	—	—	—	—	—	—	—	—	—	—	—	0.1781	—	256.79
KS-08L	164.25	4	2	—	—	—	—	—	—	—	—	—	—	—	—	—	—	—	—	—	2	0.1221	—	87.29	
KS-09L	71.84	—	—	—	—	—	—	—	—	—	—	—	—	—	—	—	—	—	—	—	—	—	0.0051	—	15.36
KS-01R	6450.00	46,176	19,686	7	1,869	3,051	17	17	3,328	5,364	144	417	229	1,397	835	452	2,537	228	1,648	117	222	277.0370	—	201.55	
KS-02R	1572.36	16	4	—	—	—	—	—	—	—	—	—	—	—	—	—	—	—	—	—	1	0.2773	—	392.32	
KS-03R	1221.70	1,135	502	—	60	21	—	—	1	274	44	6	44	18	5	3	55	—	26	91	59	20.1085	—	817.03	
KS-04R	103.87	30	15	—	—	3	—	—	—	—	—	—	—	—	—	—	—	—	—	—	1	0.1096	—	35.50	
KS-05R	239.15	7	4	—	—	—	—	—	—	—	—	—	—	—	—	—	—	—	—	—	—	—	0.1471	—	129.38
KS-06R	113.27	1,027	414	—	99	16	—	—	5	40	2	2	8	4	2	—	166	—	1	—	31	13.7140	—	13.57	
KS-07R	130.22	1,657	767	—	77	6	15	4	45	154	22	14	6	73	33	7	41	10	37	138	35	18.5956	—	8.01	
KS-08R	105.57	6	3	—	—	—	—	—	—	—	—	—	—	—	—	—	—	—	—	—	2	0.0585	—	33.66	
合計	19759.35	146,367	68,194	20	6,071	5,131	330	378	6,394	16,230	2,178	1,798	1,284	7,090	3,246	1,203	9,529	590	6,252	3,101	1,041	1044.4581	—	4427.02	

単位:百万円

氾濫ブロック	一般資産額										備考	
	家屋	家庭用品	事業所資産		農漁家資産額		小計	農作物資産額		一般資産額等合計		
			償却	在庫	償却	在庫		水稲	畑作物			
KS-01L	1,402,068.42	565,080.23	175,187.24	67,446.86	62,983.69	2,935.47	2,275,701.91	—	829.10	829.10	2,276,531.01	
KS-02L	340.53	50.15	3.65	0	128.80	6.00	529.33	—	85.11	85.11	614.44	
KS-03L	105,819.69	15,219.92	2,586.79	1,528.38	15,456.12	720.36	141,331.26	—	400.79	400.79	141,732.05	
KS-04L	4,973.33	363.57	576.39	474.82	2,318.42	108.05	8,814.58	—	715.94	715.94	9,530.52	
KS-05L	3,789.45	827.44	193.01	172.56	2,833.62	132.07	7,948.15	—	745.48	745.48	8,693.63	
KS-06L	24,047.67	5,090.02	1,256.68	630.91	4,894.44	228.11	36,147.83	—	54.86	54.86	36,202.69	
KS-07L	384.34	62.69	—	—	—	—	447.03	—	296.40	296.40	745.43	
KS-08L	263.49	25.07	—	—	257.60	12.01	558.17	—	101.43	101.43	659.60	
KS-09L	11.01	—	—	—	—	—	11.01	—	17.85	17.85	28.86	
KS-01R	597,845.87	246,803.39	83,235.48	43,088.75	28,593.82	1,332.67	1,000,899.98	—	234.20	234.20	1,001,134.18	
KS-02R	598.41	50.15	—	—	128.80	6.00	783.36	—	455.87	455.87	1,239.23	
KS-03R	43,394.15	6,293.57	1,480.62	1,098.35	7,599.26	354.18	60,220.13	—	949.39	949.39	61,169.52	
KS-04R	236.52	188.06	17.96	14.84	128.80	6.00	592.18	—	41.25	41.25	633.43	
KS-05R	317.44	50.15	1.67	2.23	—	—	371.49	—	150.33	150.33	521.82	
KS-06R	29,594.81	5,190.32	713.06	456.50	3,992.83	186.09	40,133.61	—	15.77	15.77	40,149.38	
KS-07R	40,129.31	9,615.86	3,644.02	932.70	4,506.04	210.11	59,040.06	—	9.31	9.31	59,049.37	
KS-08R	126.24	37.61	—	—	257.60	12.01	433.46	—	39.12	39.12	472.58	
合計	2,253,940.66	854,948.22	268,896.57	115,947.10	134,081.84	6,249.13	3,633,963.54	—	5,144.20	5,144.20	3,639,107.74	

全体事業
(令和5年～令和34年)

様式-3 釧路川水系 被害額

水系名: 釧路川 河川名: 釧路川 整備状態: 整備計画着手時(現況) 国勢調査年: 平成27年 経済センサス調査年: 平成28年

単位: 百万円

流量規模	一般資産被害額							農作物被害額			公共土木施設等被害額	営業停止損失	家庭における応急対策費用			行政における応急対策費用	事業所における応急対策費用	その他の間接被害	小計	合計	備考	
	家屋	家庭用品	事業所資産		農漁家資産		小計	水稻	畑作物	小計			清掃労働対価	代替活動等	小計							
			償却	在庫	償却	在庫																
1/1.68	-	-	-	-	-	-	-	-	-	-	-	-	-	-	-	-	-	-	-	-	無害確率	
1/3	-	-	-	-	-	-	-	-	6.11	6.11	269.29	-	-	-	-	-	-	-	-	269.29	275.40	
1/20	6,834.56	1,142.64	211.25	123.34	408.43	34.82	8,755.04	-	202.05	202.05	31,741.93	225.92	182.31	100.32	282.63	71.18	56.77	-	32,378.43	41,335.52		
1/30	12,409.37	2,792.01	413.72	241.34	1,118.76	93.55	17,068.75	-	309.06	309.06	55,787.41	300.17	226.18	145.23	371.41	173.95	78.88	-	56,711.82	74,089.63		
1/40	18,121.36	4,368.52	741.25	429.25	1,700.05	143.33	25,503.76	-	255.33	255.33	77,414.33	470.70	282.84	192.66	475.50	272.16	122.47	-	78,755.16	104,514.25		
1/50	19,705.35	5,140.35	892.03	486.92	1,925.19	162.20	28,312.04	-	318.08	318.08	86,779.62	530.28	313.25	210.33	523.58	320.24	155.56	-	88,309.28	116,939.40		
1/80	23,569.92	6,389.19	1,132.38	610.07	2,812.75	220.58	34,734.89	-	443.30	443.30	106,425.35	651.47	408.05	259.32	667.37	398.04	236.92	-	108,379.15	143,557.34		
1/100	25,490.30	6,931.26	1,285.61	701.63	3,220.29	243.48	37,872.57	-	486.39	486.39	115,598.58	725.28	460.13	284.27	744.40	431.82	297.19	-	117,797.27	156,156.23		
合計	106,130.86	26,763.97	4,676.24	2,592.55	11,185.47	897.96	152,247.05	-	2,020.32	2,020.32	474,016.51	2,903.82	1,872.76	1,192.13	3,064.89	1,667.39	947.79	-	482,600.40	636,867.77		

水系名: 釧路川 河川名: 釧路川 整備状態: 当面整備後 国勢調査年: 平成27年 経済センサス調査年: 平成28年

単位: 百万円

流量規模	一般資産被害額							農作物被害額			公共土木施設等被害額	営業停止損失	家庭における応急対策費用			行政における応急対策費用	事業所における応急対策費用	その他の間接被害	小計	合計	備考	
	家屋	家庭用品	事業所資産		農漁家資産		小計	水稻	畑作物	小計			清掃労働対価	代替活動等	小計							
			償却	在庫	償却	在庫																
1/1.68	-	-	-	-	-	-	-	-	-	-	-	-	-	-	-	-	-	-	-	-	無害確率	
1/3	-	-	-	-	-	-	-	-	6.11	6.11	269.29	-	-	-	-	-	-	-	-	269.29	275.40	
1/20	237.54	0.66	-	-	-	-	238.20	-	36.80	36.80	1,996.97	-	0.22	0.11	0.33	0.04	-	-	1,997.34	2,272.34		
1/30	12,923.49	2,766.75	474.56	275.98	1,089.65	90.87	17,621.30	-	174.55	174.55	53,548.10	362.67	240.40	152.71	393.11	172.37	83.87	-	54,560.12	72,355.97		
1/40	17,811.29	4,217.76	741.25	429.25	1,700.05	143.33	25,042.93	-	249.53	249.53	76,164.81	470.70	275.51	187.93	463.44	262.76	122.47	-	77,484.18	102,776.64		
1/50	19,628.50	5,124.05	892.03	486.92	1,925.19	162.20	28,218.89	-	315.08	315.08	86,534.36	530.28	311.19	209.66	520.85	319.23	155.56	-	88,060.28	116,594.25		
1/80	23,191.55	6,339.28	1,115.99	603.96	2,812.75	220.58	34,284.11	-	437.84	437.84	105,197.01	632.12	388.93	249.57	638.50	394.94	227.77	-	107,090.34	141,812.29		
1/100	24,905.81	6,842.00	1,261.37	691.09	3,220.29	243.48	37,164.04	-	479.27	479.27	113,691.56	694.72	428.73	268.88	697.61	426.26	282.63	-	115,792.78	153,436.09		
合計	98,698.18	25,290.50	4,485.20	2,487.20	10,747.93	860.46	142,569.47	-	1,699.18	1,699.18	437,402.10	2,690.49	1,644.98	1,068.86	2,713.84	1,575.60	872.30	-	445,254.33	589,522.98		

水系名: 釧路川 河川名: 釧路川 整備状態: 整備完了後 国勢調査年: 平成27年 経済センサス調査年: 平成28年

単位: 百万円

流量規模	一般資産被害額							農作物被害額			公共土木施設等被害額	営業停止損失	家庭における応急対策費用			行政における応急対策費用	事業所における応急対策費用	その他の間接被害	小計	合計	備考
	家屋	家庭用品	事業所資産		農漁家資産		小計	水稻	畑作物	小計			清掃労働対価	代替活動等	小計						
			償却	在庫	償却	在庫															
1/1.68	-	-	-	-	-	-	-	-	-	-	-	-	-	-	-	-	-	-	-	-	無害確率
1/3	-	-	-	-	-	-	-	-	-	-	-	-	-	-	-	-	-	-	-	-	
1/20	-	-	-	-	-	-	-	-	-	-	-	-	-	-	-	-	-	-	-	-	
1/30	-	-	-	-	-	-	-	-	-	-	-	-	-	-	-	-	-	-	-	-	
1/40	-	-	-	-	-	-	-	-	-	-	-	-	-	-	-	-	-	-	-	-	
1/50	-	-	-	-	-	-	-	-	-	-	-	-	-	-	-	-	-	-	-	-	
1/80	-	-	-	-	-	-	-	-	-	-	-	-	-	-	-	-	-	-	-	-	
1/100	-	-	-	-	-	-	-	-	-	-	-	-	-	-	-	-	-	-	-	-	
合計	-	-	-	-	-	-	-	-	-	-	-	-	-	-	-	-	-	-	-	-	

様式-4 釧路川水系 年平均被害軽減期待額算出表

全体：ブロック積み上げ

水系名：釧路川

対象期間：整備計画着手時(現況)～当面整備後

(単位：百万円)

流量規模	超過確率	被害額			④ 区間平均 被害額	⑤ 区間確率	⑥ 年平均 被害額 (④×⑤)	⑦ 年平均被害額の累計 =年平均被害軽減 期待額	備考
		① 事業を実施 しない場合	② 事業を実施 した場合	③ 被害軽減額 (①-②)					
1/1.68	0.5939	0.00	0.00	0.00	-	-	0.00	0.00	無害確率
1/3	0.3333	275.40	275.40	0.00	0.00	0.2606	0.00	0.00	
1/20	0.0500	41,335.52	2,272.34	39,063.18	19,531.59	0.2833	1,451.79	1,451.79	
1/30	0.0333	74,089.63	72,355.97	1,733.66	20,398.42	0.0167	340.04	1,791.83	
1/40	0.0250	104,514.25	102,776.64	1,737.61	1,735.64	0.0083	12.69	1,804.52	
1/50	0.0200	116,939.40	116,594.25	345.15	1,041.38	0.0050	5.21	1,809.72	
1/80	0.0125	143,557.34	141,812.29	1,745.05	1,045.10	0.0075	4.55	1,814.28	
1/100	0.0100	156,156.23	153,436.09	2,720.14	2,232.59	0.0025	5.58	1,819.86	

全体：ブロック積み上げ

水系名：釧路川

対象期間：当面整備後～整備完了後

(単位：百万円)

流量規模	超過確率	被害額			④ 区間平均 被害額	⑤ 区間確率	⑥ 年平均 被害額 (④×⑤)	⑦ 年平均被害額の累計 =年平均被害軽減 期待額	備考
		① 事業を実施 しない場合	② 事業を実施 した場合	③ 被害軽減額 (①-②)					
1/1.68	0.5939	0.00	0.00	0.00	-	-	0.00	0.00	無害確率
1/3	0.3333	275.40	0.00	275.40	137.70	0.2606	35.88	35.88	
1/20	0.0500	2,272.34	0.00	2,272.34	1,273.87	0.2833	153.94	189.83	
1/30	0.0333	72,355.97	0.00	72,355.97	37,314.16	0.0167	591.46	781.28	
1/40	0.0250	102,776.64	0.00	102,776.64	87,566.31	0.0083	729.43	1,510.71	
1/50	0.0200	116,594.25	0.00	116,594.25	109,685.45	0.0050	548.18	2,058.89	
1/80	0.0125	141,812.29	0.00	141,812.29	129,203.27	0.0075	969.02	3,027.91	
1/100	0.0100	153,436.09	0.00	153,436.09	147,624.19	0.0025	368.91	3,396.82	

様式-5 釧路川水系 費用対便益（全体事業）

様式-5 費用対便益（全体事業）				水系名：釧路川 河川名：釧路川						単位：百万円						
年次	年度	割引率 4%	デフ レー ター 1.000	便益 (B)			費用 (C)						費用便益比 B/C	純現在価値 B-C	経済的内部 收益率 EIRR	
				便益①		残存価値 ②	計 ①+②	建設費③		維持管理費④		計③+④				
				便益	現在価値			費用	現在価値	費用	現在価値	費用				現在価値
基準	R04	1.000	1.000													
整備期間 (30年)	R04	1.000	1.000	0	0			0	0	0	0					
	R05	0.962	1.000	0	0			1,096	1,054	0	0	1,096	1,054			
	R06	0.925	1.000	364	337			1,096	1,013	7	6	1,103	1,019			
	R07	0.889	1.000	728	647			1,096	974	13	12	1,109	986			
	R08	0.855	1.000	1,092	933			1,096	937	20	17	1,116	954			
	R09	0.822	1.000	1,456	1,197			1,096	901	26	21	1,122	922			
	R10	0.790	1.000	1,820	1,438			1,068	844	33	26	1,101	870			
	R11	0.760	1.000	1,956	1,486			1,068	812	39	30	1,107	842			
	R12	0.731	1.000	2,092	1,529			1,068	780	46	34	1,114	814			
	R13	0.703	1.000	2,227	1,565			1,068	750	52	37	1,120	787			
	R14	0.676	1.000	2,363	1,596			1,068	722	59	40	1,127	762			
	R15	0.650	1.000	2,499	1,623			1,068	694	65	42	1,133	736			
	R16	0.625	1.000	2,635	1,646			1,068	667	71	44	1,139	711			
	R17	0.601	1.000	2,771	1,664			1,068	641	78	47	1,146	688			
	R18	0.577	1.000	2,907	1,679			1,068	617	84	49	1,152	666			
	R19	0.555	1.000	3,043	1,690			1,068	593	91	51	1,159	644			
	R20	0.534	1.000	3,179	1,697			1,068	570	97	52	1,165	622			
	R21	0.513	1.000	3,314	1,701			1,068	548	103	53	1,171	601			
	R22	0.494	1.000	3,450	1,703			1,068	527	110	54	1,178	581			
	R23	0.475	1.000	3,586	1,702			1,068	507	116	55	1,184	562			
	R24	0.456	1.000	3,722	1,699			1,068	487	123	56	1,191	543			
	R25	0.439	1.000	3,858	1,693			1,068	469	129	57	1,197	526			
	R26	0.422	1.000	3,994	1,685			1,068	451	135	57	1,203	508			
	R27	0.406	1.000	4,130	1,676			1,068	433	142	58	1,210	491			
	R28	0.390	1.000	4,266	1,664			1,068	417	148	58	1,216	475			
	R29	0.375	1.000	4,401	1,651			1,068	401	155	58	1,223	459			
	R30	0.361	1.000	4,537	1,636			1,068	385	161	58	1,229	443			
	R31	0.347	1.000	4,673	1,621			1,068	370	167	58	1,235	428			
	R32	0.333	1.000	4,809	1,604			1,068	356	174	58	1,242	414			
	R33	0.321	1.000	4,945	1,586			1,068	342	180	58	1,248	400			
	R34	0.308	1.000	5,081	1,567			1,068	329	187	58	1,255	387			
	R35	0.296	1.000	5,217	1,547					193	57	193	57			
	R36	0.285	1.000	5,217	1,487					193	55	193	55			
R37	0.274	1.000	5,217	1,430					193	53	193	53				
R38	0.264	1.000	5,217	1,375					193	51	193	51				
R39	0.253	1.000	5,217	1,322					193	49	193	49				
R40	0.244	1.000	5,217	1,271					193	47	193	47				
R41	0.234	1.000	5,217	1,222					193	45	193	45				
R42	0.225	1.000	5,217	1,175					193	43	193	43				
R43	0.217	1.000	5,217	1,130					193	42	193	42				
R44	0.208	1.000	5,217	1,087					193	40	193	40				
R45	0.200	1.000	5,217	1,045					193	39	193	39				
R46	0.193	1.000	5,217	1,005					193	37	193	37				
R47	0.185	1.000	5,217	966					193	36	193	36				
R48	0.178	1.000	5,217	929					193	34	193	34				
R49	0.171	1.000	5,217	893					193	33	193	33				
R50	0.165	1.000	5,217	859					193	32	193	32				
R51	0.158	1.000	5,217	826					193	31	193	31				
R52	0.152	1.000	5,217	794					193	29	193	29				
R53	0.146	1.000	5,217	763					193	28	193	28				
R54	0.141	1.000	5,217	734					193	27	193	27				
R55	0.135	1.000	5,217	706					193	26	193	26				
R56	0.130	1.000	5,217	679					193	25	193	25				
R57	0.125	1.000	5,217	653					193	24	193	24				
R58	0.120	1.000	5,217	628					193	23	193	23				
R59	0.116	1.000	5,217	603					193	22	193	22				
R60	0.111	1.000	5,217	580					193	21	193	21				
R61	0.107	1.000	5,217	558					193	21	193	21				
R62	0.103	1.000	5,217	536					193	20	193	20				
R63	0.099	1.000	5,217	516					193	19	193	19				
R64	0.095	1.000	5,217	496					193	18	193	18				
R65	0.091	1.000	5,217	477					193	18	193	18				
R66	0.088	1.000	5,217	459					193	17	193	17				
R67	0.085	1.000	5,217	441					193	16	193	16				
R68	0.081	1.000	5,217	424					193	16	193	16				
R69	0.078	1.000	5,217	408					193	15	193	15				
R70	0.075	1.000	5,217	392					193	14	193	14				
R71	0.072	1.000	5,217	377					193	14	193	14				
R72	0.069	1.000	5,217	362					193	13	193	13				
R73	0.067	1.000	5,217	348					193	13	193	13				
R74	0.064	1.000	5,217	335					193	12	193	12				
R75	0.062	1.000	5,217	322					193	12	193	12				
R76	0.059	1.000	5,217	310					193	11	193	11				
R77	0.057	1.000	5,217	298					193	11	193	11				
R78	0.055	1.000	5,217	286					193	11	193	11				
R79	0.053	1.000	5,217	275					193	10	193	10				
R80	0.051	1.000	5,217	265					193	10	193	10				
R81	0.049	1.000	5,217	255					193	9	193	9				
R82	0.047	1.000	5,217	245					193	9	193	9				
R83	0.045	1.000	5,217	235					193	9	193	9				
R84	0.043	1.000	5,217	226					193	8	193	8				
	合計			350,748	78,470	467	78,937	32,180	18,591	12,461	2,579	44,641	21,170	3.7	57,767	26.4%

様式-5 釧路川水系 費用対便益 (全体事業：残事業費-10%)

様式-5		費用対便益 (全体事業：残事業費-10%)				水系名：釧路川 河川名：釧路川				単位：百万円						
年次	年度	割引率 4%	便益 (B)			費用 (C)						費用便益比 B/C	純現在価値 B-C	経済的内部 收益率 EIRR		
			便益①		残存価値 ②	計 ①+②	建設費③		維持管理費④		計③+④					
基準	R04	1.000	1.000						費用	現在価値	費用	現在価値	費用	現在価値		
	R04	1.000	1.000	0	0		0	0	0	0	0	0				
	R05	0.962	1.000	0	0		987	949	0	0	987	949				
	R06	0.925	1.000	364	337		987	913	7	6	994	919				
	R07	0.889	1.000	728	647		987	877	13	12	1,000	889				
	R08	0.855	1.000	1,092	933		987	844	20	17	1,007	861				
	R09	0.822	1.000	1,456	1,197		987	811	26	21	1,013	832				
	R10	0.790	1.000	1,820	1,438		961	759	33	26	994	785				
	R11	0.760	1.000	1,956	1,486		961	730	39	30	1,000	760				
	R12	0.731	1.000	2,092	1,529		961	702	46	34	1,007	736				
	R13	0.703	1.000	2,227	1,565		961	675	52	37	1,013	712				
	R14	0.676	1.000	2,363	1,596		961	649	59	40	1,020	689				
	R15	0.650	1.000	2,499	1,623		961	624	65	42	1,026	666				
	R16	0.625	1.000	2,635	1,646		961	600	71	44	1,032	644				
	R17	0.601	1.000	2,771	1,664		961	577	78	47	1,039	624				
	R18	0.577	1.000	2,907	1,679		961	555	84	49	1,045	604				
	R19	0.555	1.000	3,043	1,690		961	534	91	51	1,052	585				
	R20	0.534	1.000	3,179	1,697		961	513	97	52	1,058	565				
	R21	0.513	1.000	3,314	1,701		961	493	103	53	1,064	546				
	R22	0.494	1.000	3,450	1,703		961	474	110	54	1,071	528				
	R23	0.475	1.000	3,586	1,702		961	456	116	55	1,077	511				
	R24	0.456	1.000	3,722	1,699		961	439	123	56	1,084	495				
	R25	0.439	1.000	3,858	1,693		961	422	129	57	1,090	479				
	R26	0.422	1.000	3,994	1,685		961	405	135	57	1,096	462				
	R27	0.406	1.000	4,130	1,676		961	390	142	58	1,103	448				
	R28	0.390	1.000	4,266	1,664		961	375	148	58	1,109	433				
	R29	0.375	1.000	4,401	1,651		961	360	155	58	1,116	418				
	R30	0.361	1.000	4,537	1,636		961	347	161	58	1,122	405				
	R31	0.347	1.000	4,673	1,621		961	333	167	58	1,128	391				
	R32	0.333	1.000	4,809	1,604		961	320	174	58	1,135	378				
	R33	0.321	1.000	4,945	1,586		961	308	180	58	1,141	366				
	R34	0.308	1.000	5,081	1,567		961	296	187	58	1,148	354				
	R35	0.296	1.000	5,217	1,547				193	57	193	57				
	R36	0.285	1.000	5,217	1,487				193	55	193	55				
	R37	0.274	1.000	5,217	1,430				193	53	193	53				
	R38	0.264	1.000	5,217	1,375				193	51	193	51				
	R39	0.253	1.000	5,217	1,322				193	49	193	49				
	R40	0.244	1.000	5,217	1,271				193	47	193	47				
	R41	0.234	1.000	5,217	1,222				193	45	193	45				
	R42	0.225	1.000	5,217	1,175				193	43	193	43				
	R43	0.217	1.000	5,217	1,130				193	42	193	42				
	R44	0.208	1.000	5,217	1,087				193	40	193	40				
	R45	0.200	1.000	5,217	1,045				193	39	193	39				
	R46	0.193	1.000	5,217	1,005				193	37	193	37				
	R47	0.185	1.000	5,217	966				193	36	193	36				
	R48	0.178	1.000	5,217	929				193	34	193	34				
	R49	0.171	1.000	5,217	893				193	33	193	33				
	R50	0.165	1.000	5,217	859				193	32	193	32				
	R51	0.158	1.000	5,217	826				193	31	193	31				
	R52	0.152	1.000	5,217	794				193	29	193	29				
	R53	0.146	1.000	5,217	763				193	28	193	28				
	R54	0.141	1.000	5,217	734				193	27	193	27				
	R55	0.135	1.000	5,217	706				193	26	193	26				
	R56	0.130	1.000	5,217	679				193	25	193	25				
	R57	0.125	1.000	5,217	653				193	24	193	24				
	R58	0.120	1.000	5,217	628				193	23	193	23				
	R59	0.116	1.000	5,217	603				193	22	193	22				
	R60	0.111	1.000	5,217	580				193	21	193	21				
	R61	0.107	1.000	5,217	558				193	21	193	21				
	R62	0.103	1.000	5,217	536				193	20	193	20				
	R63	0.099	1.000	5,217	516				193	19	193	19				
	R64	0.095	1.000	5,217	496				193	18	193	18				
	R65	0.091	1.000	5,217	477				193	18	193	18				
	R66	0.088	1.000	5,217	459				193	17	193	17				
	R67	0.085	1.000	5,217	441				193	16	193	16				
	R68	0.081	1.000	5,217	424				193	16	193	16				
	R69	0.078	1.000	5,217	408				193	15	193	15				
	R70	0.075	1.000	5,217	392				193	14	193	14				
	R71	0.072	1.000	5,217	377				193	14	193	14				
	R72	0.069	1.000	5,217	362				193	13	193	13				
	R73	0.067	1.000	5,217	348				193	13	193	13				
	R74	0.064	1.000	5,217	335				193	12	193	12				
	R75	0.062	1.000	5,217	322				193	12	193	12				
	R76	0.059	1.000	5,217	310				193	11	193	11				
	R77	0.057	1.000	5,217	298				193	11	193	11				
	R78	0.055	1.000	5,217	286				193	11	193	11				
	R79	0.053	1.000	5,217	275				193	10	193	10				
	R80	0.051	1.000	5,217	265				193	10	193	10				
	R81	0.049	1.000	5,217	255				193	9	193	9				
	R82	0.047	1.000	5,217	245				193	9	193	9				
	R83	0.045	1.000	5,217	235				193	9	193	9				
	R84	0.043	1.000	5,217	226				193	8	193	8				
	合計			350,748	78,470	420	78,890	28,960	16,730	12,461	2,579	41,421	19,309	4.1	59,581	30.3%

様式-5 釧路川水系 費用対便益（全体事業：残事業費+10%）

年次		費用対便益（全体事業：残事業費+10%）										水系名：釧路川 河川名：釧路川		単位：百万円			
年次	年度	割引率 4%	デフ レ ー タ ー	便益 (B)			費用 (C)						費用便益比 B/C	純現在価値 B-C	経済的内部 収益率 EIRR		
				便益① 便益	残存価値 ②	計 ①+②	建設費③		維持管理費④		計③+④						
基準	R04	1.000	1.000				費用	現在価値	費用	現在価値	費用	現在価値					
	R04	1.000	1.000	0	0		0	0	0	0	0	0					
	R05	0.962	1.000	0	0		1,206	1,160	0	0	1,206	1,160					
	R06	0.925	1.000	364	337		1,206	1,115	7	6	1,213	1,121					
	R07	0.889	1.000	728	647		1,206	1,072	13	12	1,219	1,084					
	R08	0.855	1.000	1,092	933		1,206	1,031	20	17	1,226	1,048					
	R09	0.822	1.000	1,456	1,197		1,206	991	26	21	1,232	1,012					
	R10	0.790	1.000	1,820	1,438		1,174	928	33	26	1,207	954					
	R11	0.760	1.000	1,956	1,486		1,174	892	39	30	1,213	922					
	R12	0.731	1.000	2,092	1,529		1,174	858	46	34	1,220	892					
	R13	0.703	1.000	2,227	1,565		1,174	825	52	37	1,226	862					
	R14	0.676	1.000	2,363	1,596		1,174	793	59	40	1,233	833					
	R15	0.650	1.000	2,499	1,623		1,174	763	65	42	1,239	805					
	R16	0.625	1.000	2,635	1,646		1,174	733	71	44	1,245	777					
	R17	0.601	1.000	2,771	1,664		1,174	705	78	47	1,252	752					
	R18	0.577	1.000	2,907	1,679		1,174	678	84	49	1,258	727					
	R19	0.555	1.000	3,043	1,690		1,174	652	91	51	1,265	703					
	R20	0.534	1.000	3,179	1,697		1,174	627	97	52	1,271	679					
	R21	0.513	1.000	3,314	1,701		1,174	603	103	53	1,277	656					
	R22	0.494	1.000	3,450	1,703		1,174	580	110	54	1,284	634					
	R23	0.475	1.000	3,586	1,702		1,174	557	116	55	1,290	612					
	R24	0.456	1.000	3,722	1,699		1,174	536	123	56	1,297	592					
	R25	0.439	1.000	3,858	1,693		1,174	515	129	57	1,303	572					
	R26	0.422	1.000	3,994	1,685		1,174	495	135	57	1,309	552					
	R27	0.406	1.000	4,130	1,676		1,174	476	142	58	1,316	534					
	R28	0.390	1.000	4,266	1,664		1,174	458	148	58	1,322	516					
	R29	0.375	1.000	4,401	1,651		1,174	440	155	58	1,329	498					
	R30	0.361	1.000	4,537	1,636		1,174	423	161	58	1,335	481					
	R31	0.347	1.000	4,673	1,621		1,174	407	167	58	1,341	465					
	R32	0.333	1.000	4,809	1,604		1,174	392	174	58	1,348	450					
	R33	0.321	1.000	4,945	1,586		1,174	376	180	58	1,354	434					
	R34	0.308	1.000	5,081	1,567		1,174	362	187	58	1,361	420					
	R35	0.296	1.000	5,217	1,547				193	57	193	57					
	R36	0.285	1.000	5,217	1,487				193	55	193	55					
	R37	0.274	1.000	5,217	1,430				193	53	193	53					
	R38	0.264	1.000	5,217	1,375				193	51	193	51					
	R39	0.253	1.000	5,217	1,322				193	49	193	49					
	R40	0.244	1.000	5,217	1,271				193	47	193	47					
	R41	0.234	1.000	5,217	1,222				193	45	193	45					
	R42	0.225	1.000	5,217	1,175				193	43	193	43					
	R43	0.217	1.000	5,217	1,130				193	42	193	42					
	R44	0.208	1.000	5,217	1,087				193	40	193	40					
	R45	0.200	1.000	5,217	1,045				193	39	193	39					
	R46	0.193	1.000	5,217	1,005				193	37	193	37					
	R47	0.185	1.000	5,217	966				193	36	193	36					
	R48	0.178	1.000	5,217	929				193	34	193	34					
	R49	0.171	1.000	5,217	893				193	33	193	33					
	R50	0.165	1.000	5,217	859				193	32	193	32					
	R51	0.158	1.000	5,217	826				193	31	193	31					
	R52	0.152	1.000	5,217	794				193	29	193	29					
	R53	0.146	1.000	5,217	763				193	28	193	28					
	R54	0.141	1.000	5,217	734				193	27	193	27					
	R55	0.135	1.000	5,217	706				193	26	193	26					
	R56	0.130	1.000	5,217	679				193	25	193	25					
	R57	0.125	1.000	5,217	653				193	24	193	24					
	R58	0.120	1.000	5,217	628				193	23	193	23					
	R59	0.116	1.000	5,217	603				193	22	193	22					
	R60	0.111	1.000	5,217	580				193	21	193	21					
	R61	0.107	1.000	5,217	558				193	21	193	21					
	R62	0.103	1.000	5,217	536				193	20	193	20					
	R63	0.099	1.000	5,217	516				193	19	193	19					
	R64	0.095	1.000	5,217	496				193	18	193	18					
	R65	0.091	1.000	5,217	477				193	18	193	18					
	R66	0.088	1.000	5,217	459				193	17	193	17					
	R67	0.085	1.000	5,217	441				193	16	193	16					
	R68	0.081	1.000	5,217	424				193	16	193	16					
	R69	0.078	1.000	5,217	408				193	15	193	15					
	R70	0.075	1.000	5,217	392				193	14	193	14					
	R71	0.072	1.000	5,217	377				193	14	193	14					
	R72	0.069	1.000	5,217	362				193	13	193	13					
	R73	0.067	1.000	5,217	348				193	13	193	13					
	R74	0.064	1.000	5,217	335				193	12	193	12					
	R75	0.062	1.000	5,217	322				193	12	193	12					
	R76	0.059	1.000	5,217	310				193	11	193	11					
	R77	0.057	1.000	5,217	298				193	11	193	11					
	R78	0.055	1.000	5,217	286				193	11	193	11					
	R79	0.053	1.000	5,217	275				193	10	193	10					
	R80	0.051	1.000	5,217	265				193	10	193	10					
	R81	0.049	1.000	5,217	255				193	9	193	9					
	R82	0.047	1.000	5,217	245				193	9	193	9					
	R83	0.045	1.000	5,217	235				193	9	193	9					
	R84	0.043	1.000	5,217	226				193	8	193	8					
	合計			350,748	78,470		513	78,983	35,380	20,443	12,461	2,579	47,841	23,022	3.4	55,961	23.2%

様式-5 釧路川水系 費用対便益 (全体事業：残工期-10%)

様式-5		費用対便益 (全体事業：残工期-10%)				水系名：釧路川 河川名：釧路川						単位：百万円				
年次	年度	割引率 4%	デフ レー ター	便益 (B)			費用 (C)						費用便益比 B/C	純現在価値 B-C	経済的内部 収益率 EIRR	
				便益①		残存価値 ②	計 ①+②	建設費③		維持管理費④		計③+④				
基準	R04	1.000	1.000	便益	現在価値			②	①+②	費用	現在価値	費用	現在価値	費用	現在価値	
	R04	1.000	1.000	0	0			0	0	0	0	0	0			
	R05	0.962	1.000	0	0			1,371	1,318	0	0	1,371	1,318			
	R06	0.925	1.000	455	421			1,371	1,268	8	7	1,379	1,275			
	R07	0.889	1.000	910	809			1,371	1,219	16	14	1,387	1,233			
	R08	0.855	1.000	1,365	1,167			1,371	1,172	25	21	1,396	1,193			
	R09	0.822	1.000	1,820	1,496			1,160	953	33	27	1,193	980			
	R10	0.790	1.000	1,968	1,555			1,160	917	40	32	1,200	949			
	R11	0.760	1.000	2,115	1,607			1,160	882	47	36	1,207	918			
	R12	0.731	1.000	2,263	1,654			1,160	848	54	39	1,214	887			
	R13	0.703	1.000	2,411	1,694			1,160	815	61	43	1,221	858			
	R14	0.676	1.000	2,558	1,728			1,160	784	68	46	1,228	830			
	R15	0.650	1.000	2,706	1,758			1,160	754	75	49	1,235	803			
	R16	0.625	1.000	2,854	1,783			1,160	725	82	51	1,242	776			
	R17	0.601	1.000	3,001	1,802			1,160	697	89	53	1,249	750			
	R18	0.577	1.000	3,149	1,818			1,160	670	96	55	1,256	725			
	R19	0.555	1.000	3,297	1,831			1,160	644	103	57	1,263	701			
	R20	0.534	1.000	3,444	1,839			1,160	619	109	58	1,269	677			
	R21	0.513	1.000	3,592	1,844			1,160	596	116	60	1,276	656			
	R22	0.494	1.000	3,740	1,846			1,160	573	123	61	1,283	634			
	R23	0.475	1.000	3,887	1,845			1,160	551	130	62	1,290	613			
	R24	0.456	1.000	4,035	1,842			1,160	529	137	63	1,297	592			
	R25	0.439	1.000	4,183	1,836			1,160	509	144	63	1,304	572			
	R26	0.422	1.000	4,331	1,827			1,160	489	151	64	1,311	553			
	R27	0.406	1.000	4,478	1,817			1,160	471	158	64	1,318	535			
	R28	0.390	1.000	4,626	1,805			1,160	453	165	64	1,325	517			
	R29	0.375	1.000	4,774	1,791			1,160	435	172	65	1,332	500			
	R30	0.361	1.000	4,921	1,775			1,160	418	179	65	1,339	483			
	R31	0.347	1.000	5,069	1,758			1,160	402	186	65	1,346	467			
	R32	0.333	1.000	5,217	1,740					193	64	193	64			
	R33	0.321	1.000	5,217	1,673					193	62	193	62			
	R34	0.308	1.000	5,217	1,608					193	60	193	60			
	R35	0.296	1.000	5,217	1,547					193	57	193	57			
	R36	0.285	1.000	5,217	1,487					193	55	193	55			
	R37	0.274	1.000	5,217	1,430					193	53	193	53			
	R38	0.264	1.000	5,217	1,375					193	51	193	51			
	R39	0.253	1.000	5,217	1,322					193	49	193	49			
	R40	0.244	1.000	5,217	1,271					193	47	193	47			
	R41	0.234	1.000	5,217	1,222					193	45	193	45			
	R42	0.225	1.000	5,217	1,175					193	43	193	43			
	R43	0.217	1.000	5,217	1,130					193	42	193	42			
	R44	0.208	1.000	5,217	1,087					193	40	193	40			
	R45	0.200	1.000	5,217	1,045					193	39	193	39			
	R46	0.193	1.000	5,217	1,005					193	37	193	37			
	R47	0.185	1.000	5,217	966					193	36	193	36			
	R48	0.178	1.000	5,217	929					193	34	193	34			
	R49	0.171	1.000	5,217	893					193	33	193	33			
	R50	0.165	1.000	5,217	859					193	32	193	32			
	R51	0.158	1.000	5,217	826					193	31	193	31			
	R52	0.152	1.000	5,217	794					193	29	193	29			
	R53	0.146	1.000	5,217	763					193	28	193	28			
	R54	0.141	1.000	5,217	734					193	27	193	27			
	R55	0.135	1.000	5,217	706					193	26	193	26			
	R56	0.130	1.000	5,217	679					193	25	193	25			
	R57	0.125	1.000	5,217	653					193	24	193	24			
	R58	0.120	1.000	5,217	628					193	23	193	23			
	R59	0.116	1.000	5,217	603					193	22	193	22			
	R60	0.111	1.000	5,217	580					193	21	193	21			
	R61	0.107	1.000	5,217	558					193	21	193	21			
	R62	0.103	1.000	5,217	536					193	20	193	20			
	R63	0.099	1.000	5,217	516					193	19	193	19			
	R64	0.095	1.000	5,217	496					193	18	193	18			
	R65	0.091	1.000	5,217	477					193	18	193	18			
	R66	0.088	1.000	5,217	459					193	17	193	17			
	R67	0.085	1.000	5,217	441					193	16	193	16			
	R68	0.081	1.000	5,217	424					193	16	193	16			
	R69	0.078	1.000	5,217	408					193	15	193	15			
	R70	0.075	1.000	5,217	392					193	14	193	14			
	R71	0.072	1.000	5,217	377					193	14	193	14			
	R72	0.069	1.000	5,217	362					193	13	193	13			
	R73	0.067	1.000	5,217	348					193	13	193	13			
	R74	0.064	1.000	5,217	335					193	12	193	12			
	R75	0.062	1.000	5,217	322					193	12	193	12			
	R76	0.059	1.000	5,217	310					193	11	193	11			
	R77	0.057	1.000	5,217	298					193	11	193	11			
	R78	0.055	1.000	5,217	286					193	11	193	11			
	R79	0.053	1.000	5,217	275					193	10	193	10			
	R80	0.051	1.000	5,217	265					193	10	193	10			
	R81	0.049	1.000	5,217	255					193	9	193	9			
	合計			342,802	81,818	546	82,364	32,164	19,711	12,217	2,719	44,381	22,430	3.7	59,934	25.1%

様式-5 釧路川水系 費用対便益 (全体事業：残工期+10%)

様式-5		費用対便益 (全体事業：残工期+10%)				水系名：釧路川		河川名：釧路川		単位：百万円					
年次	年度	割引率 4%	便益 (B)			費用 (C)				費用便益比 B/C	純現在価値 B-C	経済的内部 收益率 EIRR			
			便益①	残存価値 ②	計 ①+②	建設費③		維持管理費④					計③+④		
			便益	現在価値		費用	現在価値	費用	現在価値	費用	現在価値				
基準	R04	1.000	1.000												
整備期間 (3年)	R04	1.000	1.000	0	0	0	0	0	0	0	0				
	R05	0.962	1.000	0	0	914	879	0	0	914	879				
	R06	0.925	1.000	303	280	914	845	5	5	919	850				
	R07	0.889	1.000	607	540	914	813	11	10	925	823				
	R08	0.855	1.000	910	778	914	781	16	14	930	795				
	R09	0.822	1.000	1,213	997	914	751	22	18	936	769				
	R10	0.790	1.000	1,517	1,199	914	722	27	21	941	743				
	R11	0.760	1.000	1,820	1,383	988	751	33	25	1,021	776				
	R12	0.731	1.000	1,946	1,422	988	722	39	28	1,027	750				
	R13	0.703	1.000	2,071	1,455	988	694	45	32	1,033	726				
	R14	0.676	1.000	2,197	1,484	988	667	51	34	1,039	701				
	R15	0.650	1.000	2,323	1,509	988	642	57	37	1,045	679				
	R16	0.625	1.000	2,449	1,530	988	617	63	39	1,051	656				
	R17	0.601	1.000	2,575	1,546	988	593	68	41	1,056	634				
	R18	0.577	1.000	2,701	1,560	988	571	74	43	1,062	614				
	R19	0.555	1.000	2,826	1,569	988	549	80	44	1,068	593				
	R20	0.534	1.000	2,952	1,576	988	528	86	46	1,074	574				
	R21	0.513	1.000	3,078	1,580	988	507	92	47	1,080	554				
	R22	0.494	1.000	3,204	1,582	988	488	98	48	1,086	536				
	R23	0.475	1.000	3,330	1,581	988	469	104	49	1,092	518				
	R24	0.456	1.000	3,455	1,577	988	451	110	50	1,098	501				
	R25	0.439	1.000	3,581	1,571	988	434	116	51	1,104	485				
	R26	0.422	1.000	3,707	1,564	988	417	122	51	1,110	468				
	R27	0.406	1.000	3,833	1,555	988	401	128	52	1,116	453				
	R28	0.390	1.000	3,959	1,544	988	385	134	52	1,122	437				
	R29	0.375	1.000	4,084	1,532	988	371	140	53	1,128	424				
	R30	0.361	1.000	4,210	1,519	988	356	146	53	1,134	409				
	R31	0.347	1.000	4,336	1,504	988	343	152	53	1,140	396				
	R32	0.333	1.000	4,462	1,488	988	329	157	52	1,145	381				
	R33	0.321	1.000	4,588	1,471	988	317	163	52	1,151	369				
	R34	0.308	1.000	4,713	1,453	988	305	169	52	1,157	357				
	R35	0.296	1.000	4,839	1,435	988	293	175	52	1,163	345				
	R36	0.285	1.000	4,965	1,415	988	282	181	52	1,169	334				
R37	0.274	1.000	5,091	1,395	988	271	187	51	1,175	322					
施設完成後の 評価期間 (50年)	R38	0.264	1.000	5,217	1,375			193	51	193	51				
	R39	0.253	1.000	5,217	1,322			193	49	193	49				
	R40	0.244	1.000	5,217	1,271			193	47	193	47				
	R41	0.234	1.000	5,217	1,222			193	45	193	45				
	R42	0.225	1.000	5,217	1,175			193	43	193	43				
	R43	0.217	1.000	5,217	1,130			193	42	193	42				
	R44	0.208	1.000	5,217	1,087			193	40	193	40				
	R45	0.200	1.000	5,217	1,045			193	39	193	39				
	R46	0.193	1.000	5,217	1,005			193	37	193	37				
	R47	0.185	1.000	5,217	966			193	36	193	36				
	R48	0.178	1.000	5,217	929			193	34	193	34				
	R49	0.171	1.000	5,217	893			193	33	193	33				
	R50	0.165	1.000	5,217	859			193	32	193	32				
	R51	0.158	1.000	5,217	826			193	31	193	31				
	R52	0.152	1.000	5,217	794			193	29	193	29				
	R53	0.146	1.000	5,217	763			193	28	193	28				
	R54	0.141	1.000	5,217	734			193	27	193	27				
	R55	0.135	1.000	5,217	706			193	26	193	26				
	R56	0.130	1.000	5,217	679			193	25	193	25				
	R57	0.125	1.000	5,217	653			193	24	193	24				
	R58	0.120	1.000	5,217	628			193	23	193	23				
	R59	0.116	1.000	5,217	603			193	22	193	22				
	R60	0.111	1.000	5,217	580			193	21	193	21				
	R61	0.107	1.000	5,217	558			193	21	193	21				
	R62	0.103	1.000	5,217	536			193	20	193	20				
	R63	0.099	1.000	5,217	516			193	19	193	19				
	R64	0.095	1.000	5,217	496			193	18	193	18				
	R65	0.091	1.000	5,217	477			193	18	193	18				
	R66	0.088	1.000	5,217	459			193	17	193	17				
	R67	0.085	1.000	5,217	441			193	16	193	16				
R68	0.081	1.000	5,217	424			193	16	193	16					
R69	0.078	1.000	5,217	408			193	15	193	15					
R70	0.075	1.000	5,217	392			193	14	193	14					
R71	0.072	1.000	5,217	377			193	14	193	14					
R72	0.069	1.000	5,217	362			193	13	193	13					
R73	0.067	1.000	5,217	348			193	13	193	13					
R74	0.064	1.000	5,217	335			193	12	193	12					
R75	0.062	1.000	5,217	322			193	12	193	12					
R76	0.059	1.000	5,217	310			193	11	193	11					
R77	0.057	1.000	5,217	298			193	11	193	11					
R78	0.055	1.000	5,217	286			193	11	193	11					
R79	0.053	1.000	5,217	275			193	10	193	10					
R80	0.051	1.000	5,217	265			193	10	193	10					
R81	0.049	1.000	5,217	255			193	9	193	9					
R82	0.047	1.000	5,217	245			193	9	193	9					
R83	0.045	1.000	5,217	235			193	9	193	9					
R84	0.043	1.000	5,217	226			193	8	193	8					
R85	0.042	1.000	5,217	218			193	8	193	8					
R86	0.040	1.000	5,217	209			193	8	193	8					
R87	0.039	1.000	5,217	201			193	7	193	7					
合計			358,695	75,313	415	75,728	32,160	17,544	12,701	2,440	44,861	19,984	3.8	55,744	27.6%

様式-5 釧路川水系 費用対便益 (全体事業：資産-10%)

様式-5		費用対便益 (全体事業：資産-10%)				水系名：釧路川 河川名：釧路川						単位：百万円				
年次	年度	割引率 4%	デフ レー ター	便益 (B)			費用 (C)						費用便益比 B/C	純現在価値 B-C	経済的内部 収益率 EIRR	
				便益①		残存価値 ②	計 ①+②	建設費③		維持管理費④		計③+④				
				便益	現在価値			費用	現在価値	費用	現在価値	費用				現在価値
基準	R04	1.000	1.000	0	0			0	0	0	0	0				
整備期間 (30年)	R05	0.962	1.000	0	0			1,096	1,054	0	0	1,096	1,054			
	R06	0.925	1.000	328	303			1,096	1,013	7	6	1,103	1,019			
	R07	0.889	1.000	656	583			1,096	974	13	12	1,109	986			
	R08	0.855	1.000	985	842			1,096	937	20	17	1,116	954			
	R09	0.822	1.000	1,313	1,079			1,096	901	26	21	1,122	922			
	R10	0.790	1.000	1,641	1,297			1,068	844	33	26	1,101	870			
	R11	0.760	1.000	1,763	1,340			1,068	812	39	30	1,107	842			
	R12	0.731	1.000	1,886	1,378			1,068	780	46	34	1,114	814			
	R13	0.703	1.000	2,008	1,411			1,068	750	52	37	1,120	787			
	R14	0.676	1.000	2,131	1,440			1,068	722	59	40	1,127	762			
	R15	0.650	1.000	2,253	1,464			1,068	694	65	42	1,133	736			
	R16	0.625	1.000	2,376	1,484			1,068	667	71	44	1,139	711			
	R17	0.601	1.000	2,498	1,500			1,068	641	78	47	1,146	688			
	R18	0.577	1.000	2,621	1,514			1,068	617	84	49	1,152	666			
	R19	0.555	1.000	2,743	1,523			1,068	593	91	51	1,159	644			
	R20	0.534	1.000	2,866	1,530			1,068	570	97	52	1,165	622			
	R21	0.513	1.000	2,988	1,534			1,068	548	103	53	1,171	601			
	R22	0.494	1.000	3,110	1,535			1,068	527	110	54	1,178	581			
	R23	0.475	1.000	3,233	1,535			1,068	507	116	55	1,184	562			
	R24	0.456	1.000	3,355	1,531			1,068	487	123	56	1,191	543			
	R25	0.439	1.000	3,478	1,526			1,068	469	129	57	1,197	526			
	R26	0.422	1.000	3,600	1,519			1,068	451	135	57	1,203	508			
	R27	0.406	1.000	3,723	1,511			1,068	433	142	58	1,210	491			
	R28	0.390	1.000	3,845	1,500			1,068	417	148	58	1,216	475			
	R29	0.375	1.000	3,968	1,488			1,068	401	155	58	1,223	459			
	R30	0.361	1.000	4,090	1,475			1,068	385	161	58	1,229	443			
	R31	0.347	1.000	4,213	1,461			1,068	370	167	58	1,235	428			
	R32	0.333	1.000	4,335	1,446			1,068	356	174	58	1,242	414			
	R33	0.321	1.000	4,457	1,429			1,068	342	180	58	1,248	400			
	R34	0.308	1.000	4,580	1,412			1,068	329	187	58	1,255	387			
施設完成後の 評価期間 (50年)	R35	0.296	1.000	4,702	1,394					193	57	193	57			
	R36	0.285	1.000	4,702	1,340					193	55	193	55			
	R37	0.274	1.000	4,702	1,289					193	53	193	53			
	R38	0.264	1.000	4,702	1,239					193	51	193	51			
	R39	0.253	1.000	4,702	1,192					193	49	193	49			
	R40	0.244	1.000	4,702	1,146					193	47	193	47			
	R41	0.234	1.000	4,702	1,102					193	45	193	45			
	R42	0.225	1.000	4,702	1,059					193	43	193	43			
	R43	0.217	1.000	4,702	1,019					193	42	193	42			
	R44	0.208	1.000	4,702	979					193	40	193	40			
	R45	0.200	1.000	4,702	942					193	39	193	39			
	R46	0.193	1.000	4,702	905					193	37	193	37			
	R47	0.185	1.000	4,702	871					193	36	193	36			
	R48	0.178	1.000	4,702	837					193	34	193	34			
	R49	0.171	1.000	4,702	805					193	33	193	33			
	R50	0.165	1.000	4,702	774					193	32	193	32			
	R51	0.158	1.000	4,702	744					193	31	193	31			
	R52	0.152	1.000	4,702	716					193	29	193	29			
	R53	0.146	1.000	4,702	688					193	28	193	28			
	R54	0.141	1.000	4,702	662					193	27	193	27			
	R55	0.135	1.000	4,702	636					193	26	193	26			
	R56	0.130	1.000	4,702	612					193	25	193	25			
	R57	0.125	1.000	4,702	588					193	24	193	24			
	R58	0.120	1.000	4,702	566					193	23	193	23			
	R59	0.116	1.000	4,702	544					193	22	193	22			
	R60	0.111	1.000	4,702	523					193	21	193	21			
	R61	0.107	1.000	4,702	503					193	21	193	21			
	R62	0.103	1.000	4,702	483					193	20	193	20			
	R63	0.099	1.000	4,702	465					193	19	193	19			
	R64	0.095	1.000	4,702	447					193	18	193	18			
	R65	0.091	1.000	4,702	430					193	18	193	18			
	R66	0.088	1.000	4,702	413					193	17	193	17			
	R67	0.085	1.000	4,702	397					193	16	193	16			
	R68	0.081	1.000	4,702	382					193	16	193	16			
	R69	0.078	1.000	4,702	367					193	15	193	15			
	R70	0.075	1.000	4,702	353					193	14	193	14			
	R71	0.072	1.000	4,702	340					193	14	193	14			
	R72	0.069	1.000	4,702	327					193	13	193	13			
	R73	0.067	1.000	4,702	314					193	13	193	13			
	R74	0.064	1.000	4,702	302					193	12	193	12			
	R75	0.062	1.000	4,702	290					193	12	193	12			
	R76	0.059	1.000	4,702	279					193	11	193	11			
	R77	0.057	1.000	4,702	268					193	11	193	11			
	R78	0.055	1.000	4,702	258					193	11	193	11			
	R79	0.053	1.000	4,702	248					193	10	193	10			
	R80	0.051	1.000	4,702	239					193	10	193	10			
	R81	0.049	1.000	4,702	229					193	9	193	9			
	R82	0.047	1.000	4,702	221					193	9	193	9			
	R83	0.045	1.000	4,702	212					193	9	193	9			
	R84	0.043	1.000	4,702	204					193	8	193	8			
	合計			316,143	70,733	467	71,200	32,180	18,591	12,461	2,579	44,641	21,170	3.4	50,030	22.9%

様式-5 釧路川水系 費用対便益 (全体事業：資産+10%)

様式-5		費用対便益 (全体事業：資産+10%)				水系名：釧路川 河川名：釧路川				単位：百万円						
年次	年度	割引率 4%	デフ レ ー タ ー	便益 (B)		計 ①+②	費用 (C)				費用便益比 B/C	純現在価値 B-C	経済的内部 収益率 EIRR			
				便益① 便益	残存価値 現在価値 ②		建設費③		維持管理費④					計③+④		
基準	R04	1.000	1.000	0	0		費用	現在価値	費用	現在価値	費用	現在価値				
整備期間 (30年)	R04	1.000	1.000	0	0		0	0	0	0	0	0				
	R05	0.962	1.000	0	0		1,096	1,054	0	0	1,096	1,054				
	R06	0.925	1.000	400	370		1,096	1,013	7	6	1,103	1,019				
	R07	0.889	1.000	800	711		1,096	974	13	12	1,109	986				
	R08	0.855	1.000	1,199	1,025		1,096	937	20	17	1,116	954				
	R09	0.822	1.000	1,599	1,314		1,096	901	26	21	1,122	922				
	R10	0.790	1.000	1,999	1,580		1,068	844	33	26	1,101	870				
	R11	0.760	1.000	2,148	1,632		1,068	812	39	30	1,107	842				
	R12	0.731	1.000	2,297	1,678		1,068	780	46	34	1,114	814				
	R13	0.703	1.000	2,447	1,719		1,068	750	52	37	1,120	787				
	R14	0.676	1.000	2,596	1,754		1,068	722	59	40	1,127	762				
	R15	0.650	1.000	2,745	1,783		1,068	694	65	42	1,133	736				
	R16	0.625	1.000	2,894	1,808		1,068	667	71	44	1,139	711				
	R17	0.601	1.000	3,044	1,828		1,068	641	78	47	1,146	688				
	R18	0.577	1.000	3,193	1,844		1,068	617	84	49	1,152	666				
	R19	0.555	1.000	3,342	1,856		1,068	593	91	51	1,159	644				
	R20	0.534	1.000	3,492	1,864		1,068	570	97	52	1,165	622				
	R21	0.513	1.000	3,641	1,869		1,068	548	103	53	1,171	601				
	R22	0.494	1.000	3,790	1,871		1,068	527	110	54	1,178	581				
	R23	0.475	1.000	3,940	1,870		1,068	507	116	55	1,184	562				
	R24	0.456	1.000	4,089	1,866		1,068	487	123	56	1,191	543				
	R25	0.439	1.000	4,238	1,860		1,068	469	129	57	1,197	526				
	R26	0.422	1.000	4,387	1,851		1,068	451	135	57	1,203	508				
	R27	0.406	1.000	4,537	1,841		1,068	433	142	58	1,210	491				
	R28	0.390	1.000	4,686	1,828		1,068	417	148	58	1,216	475				
	R29	0.375	1.000	4,835	1,814		1,068	401	155	58	1,223	459				
	R30	0.361	1.000	4,985	1,798		1,068	385	161	58	1,229	443				
	R31	0.347	1.000	5,134	1,781		1,068	370	167	58	1,235	428				
	R32	0.333	1.000	5,283	1,762		1,068	356	174	58	1,242	414				
	R33	0.321	1.000	5,432	1,742		1,068	342	180	58	1,248	400				
R34	0.308	1.000	5,582	1,721		1,068	329	187	58	1,255	387					
R35	0.296	1.000	5,731	1,699				193	57	193	57					
R36	0.285	1.000	5,731	1,634				193	55	193	55					
R37	0.274	1.000	5,731	1,571				193	53	193	53					
R38	0.264	1.000	5,731	1,510				193	51	193	51					
R39	0.253	1.000	5,731	1,452				193	49	193	49					
R40	0.244	1.000	5,731	1,396				193	47	193	47					
R41	0.234	1.000	5,731	1,343				193	45	193	45					
R42	0.225	1.000	5,731	1,291				193	43	193	43					
R43	0.217	1.000	5,731	1,241				193	42	193	42					
R44	0.208	1.000	5,731	1,194				193	40	193	40					
R45	0.200	1.000	5,731	1,148				193	39	193	39					
R46	0.193	1.000	5,731	1,104				193	37	193	37					
R47	0.185	1.000	5,731	1,061				193	36	193	36					
R48	0.178	1.000	5,731	1,020				193	34	193	34					
R49	0.171	1.000	5,731	981				193	33	193	33					
R50	0.165	1.000	5,731	943				193	32	193	32					
R51	0.158	1.000	5,731	907				193	31	193	31					
R52	0.152	1.000	5,731	872				193	29	193	29					
R53	0.146	1.000	5,731	839				193	28	193	28					
R54	0.141	1.000	5,731	806				193	27	193	27					
R55	0.135	1.000	5,731	775				193	26	193	26					
R56	0.130	1.000	5,731	746				193	25	193	25					
R57	0.125	1.000	5,731	717				193	24	193	24					
R58	0.120	1.000	5,731	689				193	23	193	23					
R59	0.116	1.000	5,731	663				193	22	193	22					
R60	0.111	1.000	5,731	637				193	21	193	21					
R61	0.107	1.000	5,731	613				193	21	193	21					
R62	0.103	1.000	5,731	589				193	20	193	20					
R63	0.099	1.000	5,731	567				193	19	193	19					
R64	0.095	1.000	5,731	545				193	18	193	18					
R65	0.091	1.000	5,731	524				193	18	193	18					
R66	0.088	1.000	5,731	504				193	17	193	17					
R67	0.085	1.000	5,731	484				193	16	193	16					
R68	0.081	1.000	5,731	466				193	16	193	16					
R69	0.078	1.000	5,731	448				193	15	193	15					
R70	0.075	1.000	5,731	431				193	14	193	14					
R71	0.072	1.000	5,731	414				193	14	193	14					
R72	0.069	1.000	5,731	398				193	13	193	13					
R73	0.067	1.000	5,731	383				193	13	193	13					
R74	0.064	1.000	5,731	368				193	12	193	12					
R75	0.062	1.000	5,731	354				193	12	193	12					
R76	0.059	1.000	5,731	340				193	11	193	11					
R77	0.057	1.000	5,731	327				193	11	193	11					
R78	0.055	1.000	5,731	315				193	11	193	11					
R79	0.053	1.000	5,731	303				193	10	193	10					
R80	0.051	1.000	5,731	291				193	10	193	10					
R81	0.049	1.000	5,731	280				193	9	193	9					
R82	0.047	1.000	5,731	269				193	9	193	9					
R83	0.045	1.000	5,731	259				193	9	193	9					
R84	0.043	1.000	5,731	249				193	8	193	8					
合計				385,304	86,200	467	86,667	32,180	18,591	12,461	2,579	44,641	21,170	4.1	65,497	29.9%

様式-6

事業費の内訳書

河川事業

事業名	釧路川直轄河川改修事業 (全体事業費)
-----	---------------------

※ ()欄に残事業費、全体事業費の別を記入すること。

評価年度	令和4年度	再評価
------	-------	-----

※ 評価の種類(新規事業採択時評価、再評価、完了後の事後評価)の別を記入すること。

区分	費目	工種	単位	数量	金額 (百万円)	備考
工事費	本工事費		式	1	21,664	
			式	1	14,671	
		築堤	m	20,800	2,454	
		護岸	m	6,264	3,311	
		河道掘削	千m ³	1,637	6,146	
		堰	箇所			
		樋門・樋管	箇所	10	2,091	
		排水機場	箇所			
	その他	式	1	669	河床低下対策	
	附帯工事費		式	1	6,993	
		道路橋	箇所	2	6,926	
		鉄道橋	箇所			
		水路橋	箇所			
		堰	箇所			
		樋門・樋管	箇所	1	21	
揚排水機場		箇所				
付替道路		m				
その他	式	1	46	橋脚保護工、橋台保護工		
用地費及補償費		式	1	1,207		
	用地費	式	1	38		
	補償費	式	1	1,169		
間接経費		式	1	6,499		
工事諸費		式	1	5,362		
事業費 計(消費税込み)		式	1	34,732		

維持管理費		式	1	13,707	R05~R84
-------	--	---	---	--------	---------

※1 事業費については、事業の執行状況を踏まえて再評価ごとに適宜見直すこと。

※2 「工種」及び「金額」については、原則、治水経済調査マニュアル(案)に準拠して記載すること。

※3 上記によらないものについては、過去の類似の実績等に基づき記載すること。

※4 備考欄に、一式計上している工種の内容等を記載すること。