

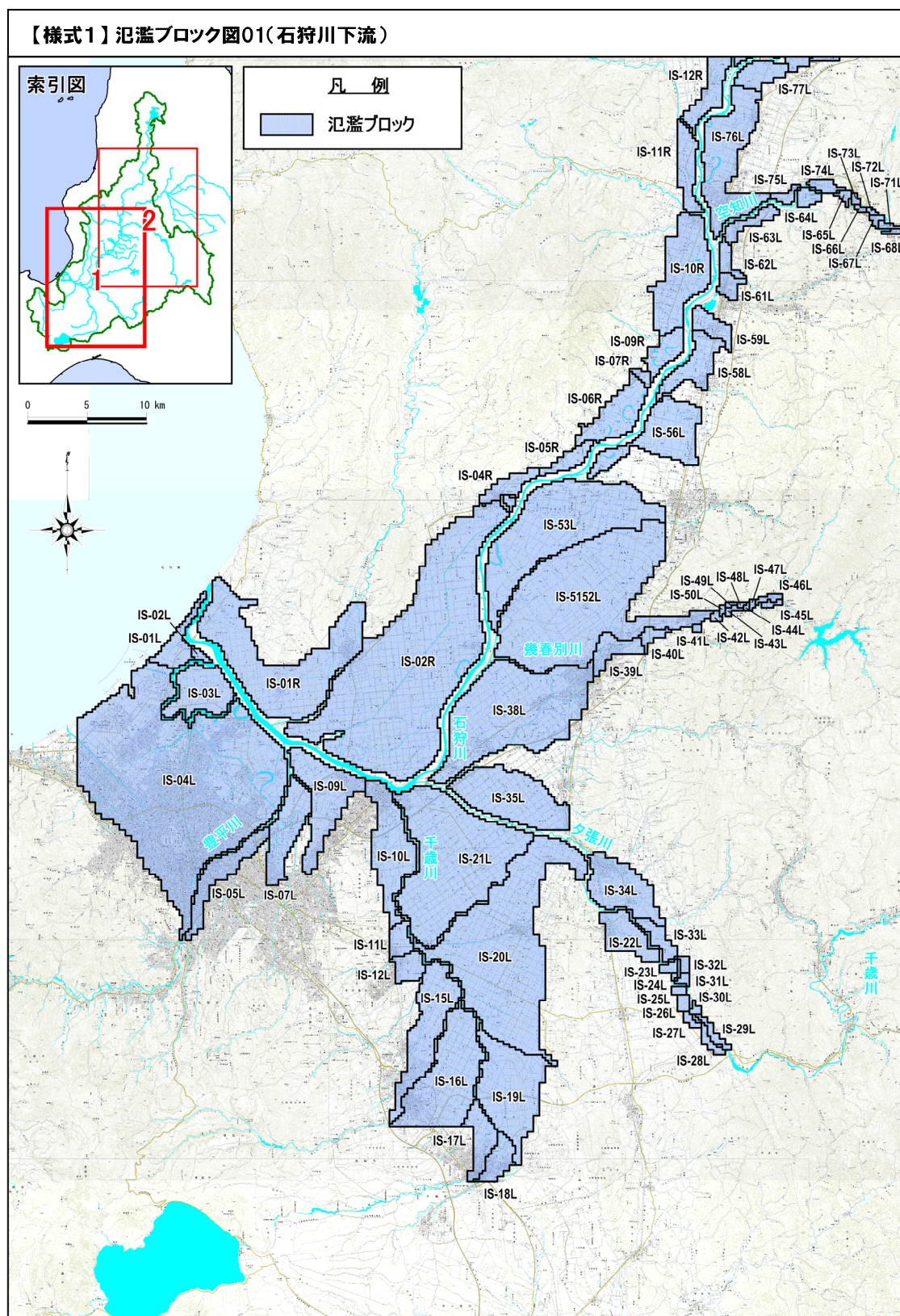
河川事業

再評価原案準備書根拠資料

石狩川直轄河川改修事業(北村遊水地)

令和5年度
北海道開発局

様式-1 石狩川水系 ブロック分割図



様式2 石狩川下流 氾濫ブロック内総資産数量

石狩川下流水系 氾濫ブロック内総資産数量・総資産額

評価単価:令和3年 国勢調査年:平成27年 経済センサス調査年:平成28年 延床面積調査年:平成22年 農地面積調査年:平成28年

氾濫ブロック	ブロック面積 (ha)	人口	世帯数	一 般 資 産 等 基 礎 数 量																				
				従業者数(産業分類別)																				
				鉱業・採石 砂利採取	建設業	製造業	電気・ガス 熱供・水道	情報通信	運輸・郵便	卸売・小売	金融・保険	不動産業 物品賃貸	学術研究 専門技術	宿泊・飲食 サービス	生活関連 娯楽業	教育・学習 支援業	医療・福祉	複合 サービス	サービス	公務	農漁家数	延床面積 (ha)	水田面積 (ha)	畑面積 (ha)
IS-01L	792.72	1646	717	—	45	60	—	—	41	129	—	4	—	23	33	—	28	5	63	27	31	16.84	43.76	70.58
IS-02L	90.22	—	—	—	—	—	—	—	—	—	—	—	—	—	91	—	—	—	—	—	—	—	—	1.41
IS-03L	1,691.54	316	127	—	43	2	—	—	—	8	—	24	—	14	94	—	29	—	51	—	43	2.77	205.72	1,087.61
IS-04L	20,385.65	103,820	50,346	18	380,49	2,606.7	2,811	2,969.6	2,657.5	12,957.8	2,193.6	2,308.0	2,290.3	6,225.2	25,297	23,719	72,060	5,356	79,774	22,838	17,665	6,140.51	19.31	2,271.92
IS-05L	1,317.23	12,391.7	6,657.6	—	4,446	2,778	62	3,500	3,786	13,742	977	2,072	1,386	2,970	2,163	1,332	8,460	135	4,384	3,902	142	827.35	—	6.13
IS-07L	1,603.87	19,447	7,352	—	1,634	626	—	14	1,451	1,144	15	239	116	233	182	83	1,463	17	326	4	47	100.45	—	486.22
IS-09L	2,538.38	27,752	10,667	—	712	2,163	35	18	10,41	16,42	20	204	84	268	183	138	1,091	22	867	—	112	135.95	—	1,363.23
IS-10L	2,574.53	20,161	7,894	—	741	922	22	7	1,40	1,054	113	138	170	341	200	115	1,146	137	430	46	210	202.31	376.61	1,440.78
IS-11L	465.06	5,935	2,007	—	142	421	—	—	343	424	2	115	19	44	38	65	199	27	145	10	55	49.04	89.23	179.17
IS-12L	553.30	7,230	3,155	—	219	16	38	19	107	523	7	82	35	146	137	35	514	4	105	420	63	67.20	50.54	211.13
IS-15L	2,630.97	28,469	11,629	—	304	71	35	82	97	1,297	46	83	90	393	273	785	1,294	21	108	119	376	236.89	643.30	1,126.06
IS-16L	4,218.75	42,187.5	11,933	—	868	3,661	—	5	11,222	21,37	197	129	206	1,016	441	444	1,383	167	537	484	334	394.33	1,050.25	1,893.85
IS-17L	936.14	20,731	9,853	—	437	57	81	9	226	1,807	359	207	156	2,061	534	210	1,158	238	716	503	192	183.34	—	370.26
IS-18L	676.48	16,500	7,605	—	514	62	—	20	205	1,133	30	129	29	294	342	48	425	12	373	282	169	136.52	—	203.29
IS-19L	3,658.09	20,322	160	—	13	33	—	—	10	13	—	—	—	—	—	—	—	—	4	9	71	26.12	514.67	2,348.65
IS-20L	10,571.11	9,529	3,714	—	276	225	—	—	217	748	49	43	222	275	75	27	591	108	196	143	671	203.11	5,570.61	3,934.63
IS-21L	8,167.57	15,742	5,884	5	461	380	—	1	260	454	8	30	21	246	212	85	601	86	232	115	499	221.01	3,637.78	3,044.31
IS-35L	3,281.50	806	288	16	18	7	—	—	22	3	—	—	—	—	—	—	—	—	2	—	130	5.21	—	1,250.84
IS-38L	7,386.87	41,305	17,936	—	11,80	731	35	145	642	3,665	506	396	378	1,851	796	185	2,582	485	1,288	622	584	290.75	3,342.45	2,351.23
IS-5152L	11,532.03	12,751	5,276	—	498	549	3	—	356	911	29	39	11	212	187	11	467	43	505	230	620	87.73	7,170.48	2,773.47
IS-01R	6,459.74	16,023	6,884	9	323	1,004	—	—	124	609	51	94	44	373	126	81	695	159	153	226	477	136.05	2,525.75	2,538.54
IS-02R	16,653.41	70,988	24,440	—	349	145	—	—	122	574	39	15	4	116	41	450	494	94	188	90	699	61.25	7,732.41	7,033.28
合計	108,175.16	144,255.0	68,556.5	48	512.72	3,998.0	2,922	2,663.9	3,688.7	16,159.1	24,384.2	2,710.3	2,587.4	73,128	31,445	27,813	94,680	7,120	90,452	3,006.2	7,290	9,525.14	34,791.21	35,886.59

評価単価:令和3年 国勢調査年:平成27年 経済センサス調査年:平成28年 延床面積調査年:平成22年 農地面積調査年:平成28年

氾濫ブロック	ブロック面積 (ha)	一 般 資 産 額										備 考	
		事業所資産		農漁家資産額		小計	農作物資産額			一般資産 額等合計			
		償却	在庫	償却	在庫		水稻	畑作物	小計				
IS-01L	792.72	35,588	8,989	1,405	856	252	85	47,175	45	52	97	47,271	
IS-02L	90.22	—	—	285	21	—	—	306	—	1	1	307	
IS-03L	1,691.54	5,843	1,592	1,113	447	349	118	9,462	211	797	1,008	10,470	
IS-04L	20,385.65	12,975.53	6,311.97	22,862.49	9,571.18	14,334	4,831	22,550.263	20	1,665	1,685	22,551.948	
IS-05L	1,317.23	17,481.98	8,346.63	18,313.8	9,385.3	11,53	389	2,861,394	—	4	4	2,861,399	
IS-07L	1,603.87	21,224.1	9,217.2	29,125	15,059	3,82	129	34,910.7	—	356	356	34,946.3	
IS-09L	2,538.38	28,726.0	13,373.2	38,943	20,621	910	307	48,177.2	—	999	999	48,277.1	
IS-10L	2,574.53	42,748.3	9,896.7	20,885	11,423	1,705	575	56,103.9	386	1,056	1,442	56,248.1	
IS-11L	465.06	10,362.5	2,516.2	9,773	5,296	447	151	14,441.3	92	131	223	14,463.6	
IS-12L	553.30	141,993	39,554	110,44	33,19	512	172	196,594	52	155	207	196,801	
IS-15L	2,630.97	50,554	14,573	16,561	6,385	3,054	1,029	67,337.6	660	825	1,485	67,486.1	
IS-16L	4,218.75	83,321.1	14,960.4	47,955	28,981	27,12	914	106,337.7	1,077	1,388	2,465	106,584.3	
IS-17L	936.14	38,399	12,352.7	33,94	10,323	1,559	526	55,672.8	—	271	271	55,699.9	
IS-18L	676.48	28,468	9,544	11,787	6,631	1,372	463	40,406.5	—	149	149	40,421.4	
IS-19L	3,658.09	55,199	2,006	335	239	577	194	58,550	528	1,722	2,249	60,800	
IS-20L	10,571.11	42,918.2	4,656.2	8,972	4,863	5,449	1,837	49,686.4	5,714	2,884	8,598	50,546.2	
IS-21L	8,167.57	46,690	7,378	94,76	51,02	4,032	1,366	56,081.5	3,731	2,231	5,963	56,677.7	
IS-35L	3,281.50	11,018	3,611	479	176	1,056	356	16,695	917	2,782	194	17,771	
IS-38L	7,386.87	61,435.4	22,486.4	49,209	23,331	47,43	1,598	91,809.8	3,428	1,723	5,152	92,324.9	
IS-5152L	11,532.03	18,537.8	6,614.5	12,696	7,480	5,035	1,697	27,843.0	7,355	2,033	9,388	28,781.8	
IS-01R	6,459.74	28,746.5	8,630.5	14,491	8,789	3,874	1,306	40,223.0	2,591	1,861	4,451	40,668.1	
IS-02R	16,653.41	12,941.4	30,590	5,988	3,678	5,677	1,913	17,727.0	7,931	5,155	13,087	19,035.6	
合計	108,175.16	201,266.16	85,949.29	278,311.1	121,401.0	59,202	19,953	328,080.21	35,685	26,378	62,064	328,700.85	

全体事業
(平成 24 年～令和 12 年)

様式-3 被害額データ

水系名:石狩川 河川名:石狩川下流+6大支川

整備状態:北村遊水地 整備前

国勢調査年:平成27年

事業所統計調査年:平成28年

単位:百万円

流量規模	一般資産被害額							農作物被害額			公共土木施設等被害額	営業停止損失	家庭における応急対策費用			行政における応急対策費用	事業所における応急対策費用	その他の間接被害	小計	合計	備考						
	家屋	家庭用品	事業所資産		農漁家資産		小計	水稻	畑作物	小計			清掃労働対価	代替活動等	小計												
			償却	在庫	償却	在庫																					
1/10	—	—	—	—	—	—	—	—	—	—	—	—	—	—	—	—	—	—	—	—	—	—	—	—	—	—	
1/20	—	—	—	—	—	—	—	—	—	—	—	—	—	—	—	—	—	—	—	—	—	—	—	—	—	—	—
1/30	360	300	5	6	3	2	674	—	—	—	1776	3	16	10	26	19	2	—	—	—	—	—	—	—	—	—	—
1/50	484205	354029	60713	29423	4730	2123	935222	4384	5077	9461	2917358	22411	24886	14692	39578	22056	6495	—	—	—	—	—	—	—	—	—	—
1/70	644087	409453	73912	35861	6495	2814	1172623	5567	6473	12040	3644925	27618	30336	17179	47515	25509	8536	—	—	—	—	—	—	—	—	—	—
1/100	756650	457061	84937	41837	8210	3369	1352063	6179	7234	13414	4164551	32646	35690	19472	55163	28475	10517	—	—	—	—	—	—	—	—	—	—
1/150	621525	443291	87065	45629	6787	2762	1207060	4588	5119	9707	3623998	35053	34384	18937	53321	27617	10871	—	—	—	—	—	—	—	—	—	—

様式-3 被害額データ

水系名:石狩川 河川名:石狩川下流+6大支川

整備状態:北村遊水地 整備後

国勢調査年:平成27年

事業所統計調査年:平成28年

単位:百万円

流量規模	一般資産被害額							農作物被害額			公共土木施設等被害額	営業停止損失	家庭における応急対策費用			行政における応急対策費用	事業所における応急対策費用	その他の間接被害	小計	合計	備考							
	家屋	家庭用品	事業所資産		農漁家資産		小計	水稻	畑作物	小計			清掃労働対価	代替活動等	小計													
			償却	在庫	償却	在庫																						
1/10	—	—	—	—	—	—	—	—	—	—	—	—	—	—	—	—	—	—	—	—	—	—	—	—	—	—	—	—
1/20	—	—	—	—	—	—	—	—	—	—	—	—	—	—	—	—	—	—	—	—	—	—	—	—	—	—	—	—
1/30	—	—	—	—	—	—	—	—	—	—	—	—	—	—	—	—	—	—	—	—	—	—	—	—	—	—	—	—
1/50	—	—	—	—	—	—	—	—	—	—	—	—	—	—	—	—	—	—	—	—	—	—	—	—	—	—	—	—
1/70	613121	395664	71378	34539	6063	2656	1123420	5370	6286	11656	3500138	26579	28741	16427	45168	24650	9004	—	—	—	—	—	—	—	—	—	—	—
1/100	706971	434540	80003	39166	7554	3150	1271385	5951	7021	12973	3937742	30367	33033	18324	51356	27072	9533	—	—	—	—	—	—	—	—	—	—	—
1/150	563833	416447	80777	41688	6297	2585	1111627	4401	4889	9291	3355874	32351	32002	17827	49829	25945	9930	—	—	—	—	—	—	—	—	—	—	—

様式-4 年平均被害軽減期待額算出表

⑧北村遊水地 事業着手～整備完了後

■1/100規模までのブロック

全体：ブロック積み上げ		水系名：石狩川		河川名：石狩川下流+6大支川		対象期間：北村遊水地完成時点		(単位：百万円)	
流量規模	超過確率	被害額		③ 被害軽減額 (①-②)	④ 区間平均 被害額	⑤ 区間確率	⑥ 年平均 被害額 (④×⑤)	⑦ 年平均被害額の累計 =年平均被害軽減 期待額	備考
		① 事業を実施 しない場合	② 事業を実施 した場合						
	0.00000	0.00	0.00				-	-	
	0.00000	0.00	0.00				0.00	0.00	
	0.00000	0.00	0.00				0.00	0.00	
	0.00000	0.00	0.00				0.00	0.00	
1/36.58	0.02733	0.00	0.00	0.00			0.00	0.00	無害確率
1/50	0.02000	501,645.91	0.00	501,645.91	250,822.96	0.00733	1,852.26	1,252.26	
1/70	0.01429	843,623.12	782,716.90	60,906.22	281,276.07	0.00571	1,606.09	2,858.35	
1/100	0.01000	943,948.98	879,521.91	64,427.07	62,666.65	0.00429	268.84	3,127.19	

■1/150規模までのブロック

全体：ブロック積み上げ		水系名：石狩川		河川名：石狩川下流+6大支川		対象期間：北村遊水地完成時点		(単位：百万円)	
流量規模	超過確率	被害額		③ 被害軽減額 (①-②)	④ 区間平均 被害額	⑤ 区間確率	⑥ 年平均 被害額 (④×⑤)	⑦ 年平均被害額の累計 =年平均被害軽減 期待額	備考
		① 事業を実施 しない場合	② 事業を実施 した場合						
	0.00000	0.00	0.00				-	-	
	0.00000	0.00	0.00				0.00	0.00	
	0.00000	0.00	0.00				0.00	0.00	
1/26.80	0.03732	0.00	0.00	0.00			0.00	0.00	無害確率
1/30	0.03333	2,500.29	0.00	2,500.29	1,250.15	0.00399	4.98	4.98	
1/50	0.02000	3,450,935.62	0.00	3,450,935.62	1,726,417.96	0.01333	9,702.68	9,707.66	
1/70	0.01429	4,095,142.45	3,956,898.19	138,244.26	1,791,580.94	0.00571	10,245.65	19,953.21	
1/100	0.01000	4,712,878.47	4,460,906.04	251,972.43	193,108.34	0.00429	837.01	20,790.22	
1/150	0.00667	4,967,626.67	4,594,846.52	372,780.15	312,376.29	0.00333	1,040.21	21,830.44	

1/100規模までのブロックと1/150規模までのブロックの合計

合計	⑦ 年平均被害額の累計 =年平均被害軽減 期待額
	24,957.62

石狩川水系 費用対便益 (全体事業)

様式-5

費用対便益 (全体事業)

水系名：石狩川水系 河川名：石狩川

単位：百万円

年次	年度	t	割引率 4%	デフ レー ター	便 益 (B)			費 用 (C)				費用便益比 B/C	純現在価値 B-C	経済的 内部 収益率 EIRR			
					便 益		残存 価値 ②	建設費③		維持管理費④					計③+④		
					便益	現在価値 ①		費用	現在価値	費用	現在価値				費用	現在価値	
基準	R 5	0	1.000	1.000													
整備期間 (H24 S R12年)	H 24	-11	1.539	1.195	0	0		911	1,675	0	0	911	1,675				
	H 25	-10	1.480	1.170	0	0		2,478	4,292	0	0	2,478	4,292				
	H 26	-9	1.423	1.132	0	0		2,813	4,535	0	0	2,813	4,535				
	H 27	-8	1.369	1.129	0	0		3,027	4,677	0	0	3,027	4,677				
	H 28	-7	1.316	1.122	0	0		4,060	5,996	0	0	4,060	5,996				
	H 29	-6	1.265	1.097	0	0		4,545	6,310	0	0	4,545	6,310				
	H 30	-5	1.217	1.060	0	0		3,614	4,661	0	0	3,614	4,661				
	R 1	-4	1.170	1.037	0	0		4,069	4,935	0	0	4,069	4,935				
	R 2	-3	1.125	1.038	0	0		3,324	3,880	0	0	3,324	3,880				
	R 3	-2	1.082	1.000	0	0		6,385	6,906	0	0	6,385	6,906				
	R 4	-1	1.040	1.000	0	0		6,556	6,818	0	0	6,556	6,818				
	R 5	0	1.000	1.000	0	0		8,384	8,384	0	0	8,384	8,384				
	R 6	1	0.962	1.000	0	0		9,730	9,356	0	0	9,730	9,356				
R 7	2	0.925	1.000	0	0		12,136	11,220	0	0	12,136	11,220					
R 8	3	0.889	1.000	0	0		12,997	11,554	0	0	12,997	11,554					
R 9	4	0.855	1.000	0	0		12,597	10,768	0	0	12,597	10,768					
R 10	5	0.822	1.000	0	0		12,196	10,025	0	0	12,196	10,025					
R 11	6	0.790	1.000	0	0		11,667	9,221	0	0	11,667	9,221					
R 12	7	0.760	1.000	0	0		8,453	6,423	0	0	8,453	6,423					
施設完成後の 評価期間 (50年)	R 13	8	0.731	1.000	24,958	18,236				41	30	41	30				
	R 14	9	0.703	1.000	24,958	17,535				41	29	41	29				
	R 15	10	0.676	1.000	24,958	16,860				41	28	41	28				
	R 16	11	0.650	1.000	24,958	16,212				41	27	41	27				
	R 17	12	0.625	1.000	24,958	15,588				41	26	41	26				
	R 18	13	0.601	1.000	24,958	14,989				41	25	41	25				
	R 19	14	0.577	1.000	24,958	14,412				41	24	41	24				
	R 20	15	0.555	1.000	24,958	13,858				41	23	41	23				
	R 21	16	0.534	1.000	24,958	13,325				41	22	41	22				
	R 22	17	0.513	1.000	24,958	12,813				41	21	41	21				
	R 23	18	0.494	1.000	24,958	12,320				41	20	41	20				
	R 24	19	0.475	1.000	24,958	11,846				41	19	41	19				
	R 25	20	0.456	1.000	24,958	11,390				41	19	41	19				
	R 26	21	0.439	1.000	24,958	10,952				41	18	41	18				
	R 27	22	0.422	1.000	24,958	10,531				41	17	41	17				
	R 28	23	0.406	1.000	24,958	10,126				41	17	41	17				
	R 29	24	0.390	1.000	24,958	9,737				41	16	41	16				
	R 30	25	0.375	1.000	24,958	9,362				41	15	41	15				
	R 31	26	0.361	1.000	24,958	9,002				41	15	41	15				
	R 32	27	0.347	1.000	24,958	8,656				41	14	41	14				
	R 33	28	0.333	1.000	24,958	8,323				41	14	41	14				
	R 34	29	0.321	1.000	24,958	8,003				41	13	41	13				
	R 35	30	0.308	1.000	24,958	7,695				41	13	41	13				
	R 36	31	0.296	1.000	24,958	7,399				41	12	41	12				
	R 37	32	0.285	1.000	24,958	7,114				41	12	41	12				
	R 38	33	0.274	1.000	24,958	6,841				41	11	41	11				
	R 39	34	0.264	1.000	24,958	6,578				41	11	41	11				
	R 40	35	0.253	1.000	24,958	6,325				41	10	41	10				
	R 41	36	0.244	1.000	24,958	6,081				41	10	41	10				
	R 42	37	0.234	1.000	24,958	5,847				41	10	41	10				
	R 43	38	0.225	1.000	24,958	5,623				41	9	41	9				
	R 44	39	0.217	1.000	24,958	5,406				41	9	41	9				
	R 45	40	0.208	1.000	24,958	5,198				41	9	41	9				
	R 46	41	0.200	1.000	24,958	4,998				41	8	41	8				
	R 47	42	0.193	1.000	24,958	4,806				41	8	41	8				
	R 48	43	0.185	1.000	24,958	4,621				41	8	41	8				
	R 49	44	0.178	1.000	24,958	4,444				41	7	41	7				
R 50	45	0.171	1.000	24,958	4,273				41	7	41	7					
R 51	46	0.165	1.000	24,958	4,108				41	7	41	7					
R 52	47	0.158	1.000	24,958	3,950				41	6	41	6					
R 53	48	0.152	1.000	24,958	3,798				41	6	41	6					
R 54	49	0.146	1.000	24,958	3,652				41	6	41	6					
R 55	50	0.141	1.000	24,958	3,512				41	6	41	6					
R 56	51	0.135	1.000	24,958	3,377				41	6	41	6					
R 57	52	0.130	1.000	24,958	3,247				41	5	41	5					
R 58	53	0.125	1.000	24,958	3,122				41	5	41	5					
R 59	54	0.120	1.000	24,958	3,002				41	5	41	5					
R 60	55	0.116	1.000	24,958	2,886				41	5	41	5					
R 61	56	0.111	1.000	24,958	2,775				41	5	41	5					
R 62	57	0.107	1.000	24,958	2,669				41	4	41	4					
合 計					1,247,881	407,426	7,194	414,620	129,944	131,637	2,045	668	131,989	132,305	3.1	282,315	9.49%

石狩川水系 費用対便益 (全体事業：残事業費-10%)

様式-5				費用対便益 (全体事業：事業費-10%)				水系名：石狩川水系 河川名：石狩川				単位：百万円					
年次	年度	t	割引率 4%	デフ レ ター	便 益 (B)			費 用 (C)				費用便益比 B/C	純現在価値 B-C	経済的 内部 収益率 EIRR			
					便 益		残存 価値 ②	建設費③		維持管理費④					計③+④		
					便益	現在価値 ①		費用	現在価値	費用	現在価値				費用	現在価値	
基準	R 5	0	1.000	1.000													
整備期間 (H24 R12年)	H 24	-11	1.539	1.195	0	0		911	1,675	0	0	911	1,675				
	H 25	-10	1.480	1.170	0	0		2,478	4,292	0	0	2,478	4,292				
	H 26	-9	1.423	1.132	0	0		2,813	4,535	0	0	2,813	4,535				
	H 27	-8	1.369	1.129	0	0		3,027	4,677	0	0	3,027	4,677				
	H 28	-7	1.316	1.122	0	0		4,060	5,996	0	0	4,060	5,996				
	H 29	-6	1.265	1.097	0	0		4,545	6,310	0	0	4,545	6,310				
	H 30	-5	1.217	1.060	0	0		3,614	4,661	0	0	3,614	4,661				
	R 1	-4	1.170	1.037	0	0		4,069	4,935	0	0	4,069	4,935				
	R 2	-3	1.125	1.038	0	0		3,324	3,880	0	0	3,324	3,880				
	R 3	-2	1.082	1.000	0	0		6,385	6,906	0	0	6,385	6,906				
	R 4	-1	1.040	1.000	0	0		6,556	6,818	0	0	6,556	6,818				
	R 5	0	1.000	1.000	0	0		8,384	8,384	0	0	8,384	8,384				
	R 6	1	0.962	1.000	0	0		8,757	8,420	0	0	8,757	8,420				
	R 7	2	0.925	1.000	0	0		10,922	10,098	0	0	10,922	10,098				
	R 8	3	0.889	1.000	0	0		11,697	10,399	0	0	11,697	10,399				
R 9	4	0.855	1.000	0	0		11,338	9,692	0	0	11,338	9,692					
R 10	5	0.822	1.000	0	0		10,977	9,022	0	0	10,977	9,022					
R 11	6	0.790	1.000	0	0		10,501	8,299	0	0	10,501	8,299					
R 12	7	0.760	1.000	0	0		7,608	5,781	0	0	7,608	5,781					
施設完成後の 評価期間(50年)	R 13	8	0.731	1.000	24,958	18,236				41	30	41	30				
	R 14	9	0.703	1.000	24,958	17,535				41	29	41	29				
	R 15	10	0.676	1.000	24,958	16,860				41	28	41	28				
	R 16	11	0.650	1.000	24,958	16,212				41	27	41	27				
	R 17	12	0.625	1.000	24,958	15,588				41	26	41	26				
	R 18	13	0.601	1.000	24,958	14,989				41	25	41	25				
	R 19	14	0.577	1.000	24,958	14,412				41	24	41	24				
	R 20	15	0.555	1.000	24,958	13,858				41	23	41	23				
	R 21	16	0.534	1.000	24,958	13,325				41	22	41	22				
	R 22	17	0.513	1.000	24,958	12,813				41	21	41	21				
	R 23	18	0.494	1.000	24,958	12,320				41	20	41	20				
	R 24	19	0.475	1.000	24,958	11,846				41	19	41	19				
	R 25	20	0.456	1.000	24,958	11,390				41	19	41	19				
	R 26	21	0.439	1.000	24,958	10,952				41	18	41	18				
	R 27	22	0.422	1.000	24,958	10,531				41	17	41	17				
	R 28	23	0.406	1.000	24,958	10,126				41	17	41	17				
	R 29	24	0.390	1.000	24,958	9,737				41	16	41	16				
	R 30	25	0.375	1.000	24,958	9,362				41	15	41	15				
	R 31	26	0.361	1.000	24,958	9,002				41	15	41	15				
	R 32	27	0.347	1.000	24,958	8,656				41	14	41	14				
	R 33	28	0.333	1.000	24,958	8,323				41	14	41	14				
	R 34	29	0.321	1.000	24,958	8,003				41	13	41	13				
	R 35	30	0.308	1.000	24,958	7,695				41	13	41	13				
	R 36	31	0.296	1.000	24,958	7,399				41	12	41	12				
	R 37	32	0.285	1.000	24,958	7,114				41	12	41	12				
	R 38	33	0.274	1.000	24,958	6,841				41	11	41	11				
	R 39	34	0.264	1.000	24,958	6,578				41	11	41	11				
	R 40	35	0.253	1.000	24,958	6,325				41	10	41	10				
	R 41	36	0.244	1.000	24,958	6,081				41	10	41	10				
	R 42	37	0.234	1.000	24,958	5,847				41	10	41	10				
	R 43	38	0.225	1.000	24,958	5,623				41	9	41	9				
	R 44	39	0.217	1.000	24,958	5,406				41	9	41	9				
	R 45	40	0.208	1.000	24,958	5,198				41	9	41	9				
	R 46	41	0.200	1.000	24,958	4,998				41	8	41	8				
	R 47	42	0.193	1.000	24,958	4,806				41	8	41	8				
R 48	43	0.185	1.000	24,958	4,621				41	8	41	8					
R 49	44	0.178	1.000	24,958	4,444				41	7	41	7					
R 50	45	0.171	1.000	24,958	4,273				41	7	41	7					
R 51	46	0.165	1.000	24,958	4,108				41	7	41	7					
R 52	47	0.158	1.000	24,958	3,950				41	6	41	6					
R 53	48	0.152	1.000	24,958	3,798				41	6	41	6					
R 54	49	0.146	1.000	24,958	3,652				41	6	41	6					
R 55	50	0.141	1.000	24,958	3,512				41	6	41	6					
R 56	51	0.135	1.000	24,958	3,377				41	6	41	6					
R 57	52	0.130	1.000	24,958	3,247				41	5	41	5					
R 58	53	0.125	1.000	24,958	3,122				41	5	41	5					
R 59	54	0.120	1.000	24,958	3,002				41	5	41	5					
R 60	55	0.116	1.000	24,958	2,886				41	5	41	5					
R 61	56	0.111	1.000	24,958	2,775				41	5	41	5					
R 62	57	0.107	1.000	24,958	2,669				41	4	41	4					
合 計					1,247,881	407,426	6,711	414,137	121,966	124,780	2,045	668	124,012	125,448	3.3	288,688	9.72%

石狩川水系 費用対便益（全体事業：残事業費+10%）

様式-5

費用対便益（全体事業：事業費+10%）

水系名：石狩川水系 河川名：石狩川

単位：百万円

年次	年度	t	割引率 4%	デフレ レター	便 益 (B)			費 用 (C)				費用便益比 B/C	純現在価値 B-C	経済的 内部 収益率 EIRR			
					便 益		残存 価値 ②	建設費③		維持管理費④					計③+④		
					便益	現在価値 ①		費用	現在価値	費用	現在価値				費用	現在価値	
基準	R 5	0	1.000	1.000													
整備期間 (H 24 S R 1-2年)	H 24	-11	1.539	1.195	0	0		911	1,675	0	0	911	1,675				
	H 25	-10	1.480	1.170	0	0		2,478	4,292	0	0	2,478	4,292				
	H 26	-9	1.423	1.132	0	0		2,813	4,535	0	0	2,813	4,535				
	H 27	-8	1.369	1.129	0	0		3,027	4,677	0	0	3,027	4,677				
	H 28	-7	1.316	1.122	0	0		4,060	5,996	0	0	4,060	5,996				
	H 29	-6	1.265	1.097	0	0		4,545	6,310	0	0	4,545	6,310				
	H 30	-5	1.217	1.060	0	0		3,614	4,661	0	0	3,614	4,661				
	R 1	-4	1.170	1.037	0	0		4,069	4,935	0	0	4,069	4,935				
	R 2	-3	1.125	1.038	0	0		3,324	3,880	0	0	3,324	3,880				
	R 3	-2	1.082	1.000	0	0		6,385	6,906	0	0	6,385	6,906				
	R 4	-1	1.040	1.000	0	0		6,556	6,818	0	0	6,556	6,818				
	R 5	0	1.000	1.000	0	0		8,384	8,384	0	0	8,384	8,384				
	R 6	1	0.962	1.000	0	0		10,703	10,292	0	0	10,703	10,292				
	R 7	2	0.925	1.000	0	0		13,349	12,342	0	0	13,349	12,342				
R 8	3	0.889	1.000	0	0		14,297	12,710	0	0	14,297	12,710					
R 9	4	0.855	1.000	0	0		13,857	11,845	0	0	13,857	11,845					
R 10	5	0.822	1.000	0	0		13,416	11,027	0	0	13,416	11,027					
R 11	6	0.790	1.000	0	0		12,834	10,143	0	0	12,834	10,143					
R 12	7	0.760	1.000	0	0		9,298	7,066	0	0	9,298	7,066					
施設完成後の 評価期間 (50年)	R 13	8	0.731	1.000	24,958	18,236				41	30	41	30				
	R 14	9	0.703	1.000	24,958	17,535				41	29	41	29				
	R 15	10	0.676	1.000	24,958	16,860				41	28	41	28				
	R 16	11	0.650	1.000	24,958	16,212				41	27	41	27				
	R 17	12	0.625	1.000	24,958	15,588				41	26	41	26				
	R 18	13	0.601	1.000	24,958	14,989				41	25	41	25				
	R 19	14	0.577	1.000	24,958	14,412				41	24	41	24				
	R 20	15	0.555	1.000	24,958	13,858				41	23	41	23				
	R 21	16	0.534	1.000	24,958	13,325				41	22	41	22				
	R 22	17	0.513	1.000	24,958	12,813				41	21	41	21				
	R 23	18	0.494	1.000	24,958	12,320				41	20	41	20				
	R 24	19	0.475	1.000	24,958	11,846				41	19	41	19				
	R 25	20	0.456	1.000	24,958	11,390				41	19	41	19				
	R 26	21	0.439	1.000	24,958	10,952				41	18	41	18				
	R 27	22	0.422	1.000	24,958	10,531				41	17	41	17				
	R 28	23	0.406	1.000	24,958	10,126				41	17	41	17				
	R 29	24	0.390	1.000	24,958	9,737				41	16	41	16				
	R 30	25	0.375	1.000	24,958	9,362				41	15	41	15				
	R 31	26	0.361	1.000	24,958	9,002				41	15	41	15				
	R 32	27	0.347	1.000	24,958	8,656				41	14	41	14				
	R 33	28	0.333	1.000	24,958	8,323				41	14	41	14				
	R 34	29	0.321	1.000	24,958	8,003				41	13	41	13				
	R 35	30	0.308	1.000	24,958	7,695				41	13	41	13				
	R 36	31	0.296	1.000	24,958	7,399				41	12	41	12				
	R 37	32	0.285	1.000	24,958	7,114				41	12	41	12				
	R 38	33	0.274	1.000	24,958	6,841				41	11	41	11				
	R 39	34	0.264	1.000	24,958	6,578				41	11	41	11				
	R 40	35	0.253	1.000	24,958	6,325				41	10	41	10				
	R 41	36	0.244	1.000	24,958	6,081				41	10	41	10				
	R 42	37	0.234	1.000	24,958	5,847				41	10	41	10				
	R 43	38	0.225	1.000	24,958	5,623				41	9	41	9				
	R 44	39	0.217	1.000	24,958	5,406				41	9	41	9				
	R 45	40	0.208	1.000	24,958	5,198				41	9	41	9				
	R 46	41	0.200	1.000	24,958	4,998				41	8	41	8				
	R 47	42	0.193	1.000	24,958	4,806				41	8	41	8				
	R 48	43	0.185	1.000	24,958	4,621				41	8	41	8				
R 49	44	0.178	1.000	24,958	4,444				41	7	41	7					
R 50	45	0.171	1.000	24,958	4,273				41	7	41	7					
R 51	46	0.165	1.000	24,958	4,108				41	7	41	7					
R 52	47	0.158	1.000	24,958	3,950				41	6	41	6					
R 53	48	0.152	1.000	24,958	3,798				41	6	41	6					
R 54	49	0.146	1.000	24,958	3,652				41	6	41	6					
R 55	50	0.141	1.000	24,958	3,512				41	6	41	6					
R 56	51	0.135	1.000	24,958	3,377				41	6	41	6					
R 57	52	0.130	1.000	24,958	3,247				41	5	41	5					
R 58	53	0.125	1.000	24,958	3,122				41	5	41	5					
R 59	54	0.120	1.000	24,958	3,002				41	5	41	5					
R 60	55	0.116	1.000	24,958	2,886				41	5	41	5					
R 61	56	0.111	1.000	24,958	2,775				41	5	41	5					
R 62	57	0.107	1.000	24,958	2,669				41	4	41	4					
合 計					1,247,881	407,426	7,677	415,103	137,922	138,494	2,045	668	139,967	139,162	3.0	275,941	9.27%

石狩川水系 費用対便益 (全体事業：残工期-10%)

様式-5

費用対便益 (全体事業：工期-10%)

水系名：石狩川水系 河川名：石狩川

単位：百万円

年次	年度	t	割引率 4%	デフレ レター	便 益 (B)			費 用 (C)				費用便益比 B/C	純現在価値 B-C	経済的 内部 収益率 EIRR			
					便 益		残存 価値 ②	建設費③		維持管理費④					計③+④		
					便益	現在価値 ①		費用	現在価値	費用	現在価値				費用	現在価値	
基準	R 5	0	1.000	1.000													
整備 期間 (H 2 4 5 R 1 年)	H 24	-11	1.539	1.195	0	0		911	1,675	0	0	911	1,675				
	H 25	-10	1.480	1.170	0	0		2,478	4,292	0	0	2,478	4,292				
	H 26	-9	1.423	1.132	0	0		2,813	4,535	0	0	2,813	4,535				
	H 27	-8	1.369	1.129	0	0		3,027	4,677	0	0	3,027	4,677				
	H 28	-7	1.316	1.122	0	0		4,060	5,996	0	0	4,060	5,996				
	H 29	-6	1.265	1.097	0	0		4,545	6,310	0	0	4,545	6,310				
	H 30	-5	1.217	1.060	0	0		3,614	4,661	0	0	3,614	4,661				
	R 1	-4	1.170	1.037	0	0		4,069	4,935	0	0	4,069	4,935				
	R 2	-3	1.125	1.038	0	0		3,324	3,880	0	0	3,324	3,880				
	R 3	-2	1.082	1.000	0	0		6,385	6,906	0	0	6,385	6,906				
	R 4	-1	1.040	1.000	0	0		6,556	6,818	0	0	6,556	6,818				
R 5	0	1.000	1.000	0	0		8,384	8,384	0	0	8,384	8,384					
R 6	1	0.962	1.000	0	0		11,753	11,301	0	0	11,753	11,301					
R 7	2	0.925	1.000	0	0		14,445	13,356	0	0	14,445	13,356					
R 8	3	0.889	1.000	0	0		14,963	13,302	0	0	14,963	13,302					
R 9	4	0.855	1.000	0	0		14,430	12,335	0	0	14,430	12,335					
R 10	5	0.822	1.000	0	0		13,788	11,333	0	0	13,788	11,333					
R 11	6	0.790	1.000	0	0		10,397	8,217	0	0	10,397	8,217					
施設 完成 後の 評価 期間 (50年)	R 12	7	0.760	1.000	24,958	18,966				41	31	41	31				
	R 13	8	0.731	1.000	24,958	18,236				41	30	41	30				
	R 14	9	0.703	1.000	24,958	17,535				41	29	41	29				
	R 15	10	0.676	1.000	24,958	16,860				41	28	41	28				
	R 16	11	0.650	1.000	24,958	16,212				41	27	41	27				
	R 17	12	0.625	1.000	24,958	15,588				41	26	41	26				
	R 18	13	0.601	1.000	24,958	14,989				41	25	41	25				
	R 19	14	0.577	1.000	24,958	14,412				41	24	41	24				
	R 20	15	0.555	1.000	24,958	13,858				41	23	41	23				
	R 21	16	0.534	1.000	24,958	13,325				41	22	41	22				
	R 22	17	0.513	1.000	24,958	12,813				41	21	41	21				
	R 23	18	0.494	1.000	24,958	12,320				41	20	41	20				
	R 24	19	0.475	1.000	24,958	11,846				41	19	41	19				
	R 25	20	0.456	1.000	24,958	11,390				41	19	41	19				
	R 26	21	0.439	1.000	24,958	10,952				41	18	41	18				
	R 27	22	0.422	1.000	24,958	10,531				41	17	41	17				
	R 28	23	0.406	1.000	24,958	10,126				41	17	41	17				
	R 29	24	0.390	1.000	24,958	9,737				41	16	41	16				
	R 30	25	0.375	1.000	24,958	9,362				41	15	41	15				
	R 31	26	0.361	1.000	24,958	9,002				41	15	41	15				
	R 32	27	0.347	1.000	24,958	8,656				41	14	41	14				
	R 33	28	0.333	1.000	24,958	8,323				41	14	41	14				
	R 34	29	0.321	1.000	24,958	8,003				41	13	41	13				
	R 35	30	0.308	1.000	24,958	7,695				41	13	41	13				
	R 36	31	0.296	1.000	24,958	7,399				41	12	41	12				
	R 37	32	0.285	1.000	24,958	7,114				41	12	41	12				
	R 38	33	0.274	1.000	24,958	6,841				41	11	41	11				
	R 39	34	0.264	1.000	24,958	6,578				41	11	41	11				
	R 40	35	0.253	1.000	24,958	6,325				41	10	41	10				
	R 41	36	0.244	1.000	24,958	6,081				41	10	41	10				
	R 42	37	0.234	1.000	24,958	5,847				41	10	41	10				
	R 43	38	0.225	1.000	24,958	5,623				41	9	41	9				
	R 44	39	0.217	1.000	24,958	5,406				41	9	41	9				
	R 45	40	0.208	1.000	24,958	5,198				41	9	41	9				
R 46	41	0.200	1.000	24,958	4,998				41	8	41	8					
R 47	42	0.193	1.000	24,958	4,806				41	8	41	8					
R 48	43	0.185	1.000	24,958	4,621				41	8	41	8					
R 49	44	0.178	1.000	24,958	4,444				41	7	41	7					
R 50	45	0.171	1.000	24,958	4,273				41	7	41	7					
R 51	46	0.165	1.000	24,958	4,108				41	7	41	7					
R 52	47	0.158	1.000	24,958	3,950				41	6	41	6					
R 53	48	0.152	1.000	24,958	3,798				41	6	41	6					
R 54	49	0.146	1.000	24,958	3,652				41	6	41	6					
R 55	50	0.141	1.000	24,958	3,512				41	6	41	6					
R 56	51	0.135	1.000	24,958	3,377				41	6	41	6					
R 57	52	0.130	1.000	24,958	3,247				41	5	41	5					
R 58	53	0.125	1.000	24,958	3,122				41	5	41	5					
R 59	54	0.120	1.000	24,958	3,002				41	5	41	5					
R 60	55	0.116	1.000	24,958	2,886				41	5	41	5					
R 61	56	0.111	1.000	24,958	2,775				41	5	41	5					
合 計					1,247,881	423,723	7,482	431,205	129,944	132,913	2,045	695	131,989	133,608	3.2	297,597	9.92%

石狩川水系 費用対便益（全体事業：残工期+10%）

様式-5

費用対便益（全体事業：工期+10%）

水系名：石狩川水系 河川名：石狩川

単位：百万円

年次	年度	t	割引率 4%	デフ レ ター	便 益 (B)			費 用 (C)				費用便益比 B/C	純現在価値 B-C	経済的 内部 収益率 EIRR			
					便 益		残存 価値 ②	建設費③		維持管理費④					計③+④		
					便益	現在価値 ①		費用	現在価値	費用	現在価値				費用	現在価値	
基準	R 5	0	1.000	1.000													
整備期間 (H24~R13年)	H 24	-11	1.539	1.195	0	0		911	1,675	0	0	911	1,675				
	H 25	-10	1.480	1.170	0	0		2,478	4,292	0	0	2,478	4,292				
	H 26	-9	1.423	1.132	0	0		2,813	4,535	0	0	2,813	4,535				
	H 27	-8	1.369	1.129	0	0		3,027	4,677	0	0	3,027	4,677				
	H 28	-7	1.316	1.122	0	0		4,060	5,996	0	0	4,060	5,996				
	H 29	-6	1.265	1.097	0	0		4,545	6,310	0	0	4,545	6,310				
	H 30	-5	1.217	1.060	0	0		3,614	4,661	0	0	3,614	4,661				
	R 1	-4	1.170	1.037	0	0		4,069	4,935	0	0	4,069	4,935				
	R 2	-3	1.125	1.038	0	0		3,324	3,880	0	0	3,324	3,880				
	R 3	-2	1.082	1.000	0	0		6,385	6,906	0	0	6,385	6,906				
	R 4	-1	1.040	1.000	0	0		6,556	6,818	0	0	6,556	6,818				
	R 5	0	1.000	1.000	0	0		8,384	8,384	0	0	8,384	8,384				
	R 6	1	0.962	1.000	0	0		8,514	8,186	0	0	8,514	8,186				
R 7	2	0.925	1.000	0	0		10,318	9,540	0	0	10,318	9,540					
R 8	3	0.889	1.000	0	0		11,157	9,919	0	0	11,157	9,919					
R 9	4	0.855	1.000	0	0		11,173	9,550	0	0	11,173	9,550					
R 10	5	0.822	1.000	0	0		10,872	8,936	0	0	10,872	8,936					
R 11	6	0.790	1.000	0	0		10,540	8,330	0	0	10,540	8,330					
R 12	7	0.760	1.000	0	0		9,807	7,453	0	0	9,807	7,453					
R 13	8	0.731	1.000	0	0		7,396	5,404	0	0	7,396	5,404					
施設完成後の 評価期間(50年)	R 14	9	0.703	1.000	24,958	17,535				41	29	41	29				
	R 15	10	0.676	1.000	24,958	16,860				41	28	41	28				
	R 16	11	0.650	1.000	24,958	16,212				41	27	41	27				
	R 17	12	0.625	1.000	24,958	15,588				41	26	41	26				
	R 18	13	0.601	1.000	24,958	14,989				41	25	41	25				
	R 19	14	0.577	1.000	24,958	14,412				41	24	41	24				
	R 20	15	0.555	1.000	24,958	13,858				41	23	41	23				
	R 21	16	0.534	1.000	24,958	13,325				41	22	41	22				
	R 22	17	0.513	1.000	24,958	12,813				41	21	41	21				
	R 23	18	0.494	1.000	24,958	12,320				41	20	41	20				
	R 24	19	0.475	1.000	24,958	11,846				41	19	41	19				
	R 25	20	0.456	1.000	24,958	11,390				41	19	41	19				
	R 26	21	0.439	1.000	24,958	10,952				41	18	41	18				
	R 27	22	0.422	1.000	24,958	10,531				41	17	41	17				
	R 28	23	0.406	1.000	24,958	10,126				41	17	41	17				
	R 29	24	0.390	1.000	24,958	9,737				41	16	41	16				
	R 30	25	0.375	1.000	24,958	9,362				41	15	41	15				
	R 31	26	0.361	1.000	24,958	9,002				41	15	41	15				
	R 32	27	0.347	1.000	24,958	8,656				41	14	41	14				
	R 33	28	0.333	1.000	24,958	8,323				41	14	41	14				
	R 34	29	0.321	1.000	24,958	8,003				41	13	41	13				
	R 35	30	0.308	1.000	24,958	7,695				41	13	41	13				
	R 36	31	0.296	1.000	24,958	7,399				41	12	41	12				
	R 37	32	0.285	1.000	24,958	7,114				41	12	41	12				
	R 38	33	0.274	1.000	24,958	6,841				41	11	41	11				
	R 39	34	0.264	1.000	24,958	6,578				41	11	41	11				
	R 40	35	0.253	1.000	24,958	6,325				41	10	41	10				
	R 41	36	0.244	1.000	24,958	6,081				41	10	41	10				
	R 42	37	0.234	1.000	24,958	5,847				41	10	41	10				
	R 43	38	0.225	1.000	24,958	5,623				41	9	41	9				
	R 44	39	0.217	1.000	24,958	5,406				41	9	41	9				
	R 45	40	0.208	1.000	24,958	5,198				41	9	41	9				
	R 46	41	0.200	1.000	24,958	4,998				41	8	41	8				
	R 47	42	0.193	1.000	24,958	4,806				41	8	41	8				
	R 48	43	0.185	1.000	24,958	4,621				41	8	41	8				
	R 49	44	0.178	1.000	24,958	4,444				41	7	41	7				
R 50	45	0.171	1.000	24,958	4,273				41	7	41	7					
R 51	46	0.165	1.000	24,958	4,108				41	7	41	7					
R 52	47	0.158	1.000	24,958	3,950				41	6	41	6					
R 53	48	0.152	1.000	24,958	3,798				41	6	41	6					
R 54	49	0.146	1.000	24,958	3,652				41	6	41	6					
R 55	50	0.141	1.000	24,958	3,512				41	6	41	6					
R 56	51	0.135	1.000	24,958	3,377				41	6	41	6					
R 57	52	0.130	1.000	24,958	3,247				41	5	41	5					
R 58	53	0.125	1.000	24,958	3,122				41	5	41	5					
R 59	54	0.120	1.000	24,958	3,002				41	5	41	5					
R 60	55	0.116	1.000	24,958	2,886				41	5	41	5					
R 61	56	0.111	1.000	24,958	2,775				41	5	41	5					
R 62	57	0.107	1.000	24,958	2,669				41	4	41	4					
R 63	58	0.103	1.000	24,958	2,566				41	4	41	4					
合 計					1,247,881	391,755	6,917	398,672	129,944	130,387	2,045	642	131,989	131,030	3.0	267,643	9.10%

石狩川水系 費用対便益 (全体事業：資産-10%)

様式-5 費用対便益 (全体事業：資産-10%) 水系名：石狩川水系 河川名：石狩川 単位：百万円

年次	年度	t	割引率 4%	デフ レ ー タ ー	便 益 (B)			費 用 (C)				費用便益比 B/C	純現在価値 B-C	経済的 内部 収益率 EIRR			
					便 益		残存 価値 ②	建設費③		維持管理費④					計③+④		
					便益	現在価値 ①		費用	現在価値	費用	現在価値				費用	現在価値	
基準	R 5	0	1.000	1.000													
整備期間 (H 24 S R 1-2年)	H 24	-11	1.539	1.195	0	0		911	1,675	0	0	911	1,675				
	H 25	-10	1.480	1.170	0	0		2,478	4,292	0	0	2,478	4,292				
	H 26	-9	1.423	1.132	0	0		2,813	4,535	0	0	2,813	4,535				
	H 27	-8	1.369	1.129	0	0		3,027	4,677	0	0	3,027	4,677				
	H 28	-7	1.316	1.122	0	0		4,060	5,996	0	0	4,060	5,996				
	H 29	-6	1.265	1.097	0	0		4,545	6,310	0	0	4,545	6,310				
	H 30	-5	1.217	1.060	0	0		3,614	4,661	0	0	3,614	4,661				
	R 1	-4	1.170	1.037	0	0		4,069	4,935	0	0	4,069	4,935				
	R 2	-3	1.125	1.038	0	0		3,324	3,880	0	0	3,324	3,880				
	R 3	-2	1.082	1.000	0	0		6,385	6,906	0	0	6,385	6,906				
	R 4	-1	1.040	1.000	0	0		6,556	6,818	0	0	6,556	6,818				
	R 5	0	1.000	1.000	0	0		8,384	8,384	0	0	8,384	8,384				
	R 6	1	0.962	1.000	0	0		9,730	9,356	0	0	9,730	9,356				
	R 7	2	0.925	1.000	0	0		12,136	11,220	0	0	12,136	11,220				
R 8	3	0.889	1.000	0	0		12,997	11,554	0	0	12,997	11,554					
R 9	4	0.855	1.000	0	0		12,597	10,768	0	0	12,597	10,768					
R 10	5	0.822	1.000	0	0		12,196	10,025	0	0	12,196	10,025					
R 11	6	0.790	1.000	0	0		11,667	9,221	0	0	11,667	9,221					
R 12	7	0.760	1.000	0	0		8,453	6,423	0	0	8,453	6,423					
施設完成後の 評価期間(50年)	R 13	8	0.731	1.000	22,518	16,454				41	30	41	30				
	R 14	9	0.703	1.000	22,518	15,821				41	29	41	29				
	R 15	10	0.676	1.000	22,518	15,212				41	28	41	28				
	R 16	11	0.650	1.000	22,518	14,627				41	27	41	27				
	R 17	12	0.625	1.000	22,518	14,065				41	26	41	26				
	R 18	13	0.601	1.000	22,518	13,524				41	25	41	25				
	R 19	14	0.577	1.000	22,518	13,004				41	24	41	24				
	R 20	15	0.555	1.000	22,518	12,503				41	23	41	23				
	R 21	16	0.534	1.000	22,518	12,023				41	22	41	22				
	R 22	17	0.513	1.000	22,518	11,560				41	21	41	21				
	R 23	18	0.494	1.000	22,518	11,116				41	20	41	20				
	R 24	19	0.475	1.000	22,518	10,688				41	19	41	19				
	R 25	20	0.456	1.000	22,518	10,277				41	19	41	19				
	R 26	21	0.439	1.000	22,518	9,882				41	18	41	18				
	R 27	22	0.422	1.000	22,518	9,502				41	17	41	17				
	R 28	23	0.406	1.000	22,518	9,136				41	17	41	17				
	R 29	24	0.390	1.000	22,518	8,785				41	16	41	16				
	R 30	25	0.375	1.000	22,518	8,447				41	15	41	15				
	R 31	26	0.361	1.000	22,518	8,122				41	15	41	15				
	R 32	27	0.347	1.000	22,518	7,810				41	14	41	14				
	R 33	28	0.333	1.000	22,518	7,509				41	14	41	14				
	R 34	29	0.321	1.000	22,518	7,220				41	13	41	13				
	R 35	30	0.308	1.000	22,518	6,943				41	13	41	13				
	R 36	31	0.296	1.000	22,518	6,676				41	12	41	12				
	R 37	32	0.285	1.000	22,518	6,419				41	12	41	12				
	R 38	33	0.274	1.000	22,518	6,172				41	11	41	11				
	R 39	34	0.264	1.000	22,518	5,935				41	11	41	11				
	R 40	35	0.253	1.000	22,518	5,706				41	10	41	10				
	R 41	36	0.244	1.000	22,518	5,487				41	10	41	10				
	R 42	37	0.234	1.000	22,518	5,276				41	10	41	10				
	R 43	38	0.225	1.000	22,518	5,073				41	9	41	9				
	R 44	39	0.217	1.000	22,518	4,878				41	9	41	9				
	R 45	40	0.208	1.000	22,518	4,690				41	9	41	9				
	R 46	41	0.200	1.000	22,518	4,510				41	8	41	8				
R 47	42	0.193	1.000	22,518	4,336				41	8	41	8					
R 48	43	0.185	1.000	22,518	4,170				41	8	41	8					
R 49	44	0.178	1.000	22,518	4,009				41	7	41	7					
R 50	45	0.171	1.000	22,518	3,855				41	7	41	7					
R 51	46	0.165	1.000	22,518	3,707				41	7	41	7					
R 52	47	0.158	1.000	22,518	3,564				41	6	41	6					
R 53	48	0.152	1.000	22,518	3,427				41	6	41	6					
R 54	49	0.146	1.000	22,518	3,295				41	6	41	6					
R 55	50	0.141	1.000	22,518	3,169				41	6	41	6					
R 56	51	0.135	1.000	22,518	3,047				41	6	41	6					
R 57	52	0.130	1.000	22,518	2,930				41	5	41	5					
R 58	53	0.125	1.000	22,518	2,817				41	5	41	5					
R 59	54	0.120	1.000	22,518	2,709				41	5	41	5					
R 60	55	0.116	1.000	22,518	2,604				41	5	41	5					
R 61	56	0.111	1.000	22,518	2,504				41	5	41	5					
R 62	57	0.107	1.000	22,518	2,408				41	4	41	4					
合計					1,125,899	367,599	7,194	374,793	129,944	131,637	2,045	668	131,989	132,305	2.8	242,488	8.93%

石狩川水系 費用対便益 (全体事業：資産+10%)

様式-5

費用対便益 (全体事業：資産+10%)

水系名：石狩川水系 河川名：石狩川

単位：百万円

年次	年度	t	割引率 4%	デフ レ ー タ	便 益 (B)				費 用 (C)						費用便益比 B/C	純現在価値 B-C	経済的 内部 収益率 EIRR
					便 益		残存 価値 ②	計 ①+②	建設費③		維持管理費④		計③+④				
					便益	現在価値 ①			費用	現在価値	費用	現在価値	費用	現在価値			
基準	R 5	0	1.000	1.000													
整備期間 (H 24 S R 1-2年)	H 24	-11	1.539	1.195	0	0			911	1,675	0	0	911	1,675			
	H 25	-10	1.480	1.170	0	0			2,478	4,292	0	0	2,478	4,292			
	H 26	-9	1.423	1.132	0	0			2,813	4,535	0	0	2,813	4,535			
	H 27	-8	1.369	1.129	0	0			3,027	4,677	0	0	3,027	4,677			
	H 28	-7	1.316	1.122	0	0			4,060	5,996	0	0	4,060	5,996			
	H 29	-6	1.265	1.097	0	0			4,545	6,310	0	0	4,545	6,310			
	H 30	-5	1.217	1.060	0	0			3,614	4,661	0	0	3,614	4,661			
	R 1	-4	1.170	1.037	0	0			4,069	4,935	0	0	4,069	4,935			
	R 2	-3	1.125	1.038	0	0			3,324	3,880	0	0	3,324	3,880			
	R 3	-2	1.082	1.000	0	0			6,385	6,906	0	0	6,385	6,906			
	R 4	-1	1.040	1.000	0	0			6,556	6,818	0	0	6,556	6,818			
	R 5	0	1.000	1.000	0	0			8,384	8,384	0	0	8,384	8,384			
	R 6	1	0.962	1.000	0	0			9,730	9,356	0	0	9,730	9,356			
	R 7	2	0.925	1.000	0	0			12,136	11,220	0	0	12,136	11,220			
	R 8	3	0.889	1.000	0	0			12,997	11,554	0	0	12,997	11,554			
	R 9	4	0.855	1.000	0	0			12,597	10,768	0	0	12,597	10,768			
	R 10	5	0.822	1.000	0	0			12,196	10,025	0	0	12,196	10,025			
	R 11	6	0.790	1.000	0	0			11,667	9,221	0	0	11,667	9,221			
	R 12	7	0.760	1.000	0	0			8,453	6,423	0	0	8,453	6,423			
施設完成後の 評価期間 (50年)	R 13	8	0.731	1.000	27,397	20,019					41	30	41	30			
	R 14	9	0.703	1.000	27,397	19,249					41	29	41	29			
	R 15	10	0.676	1.000	27,397	18,509					41	28	41	28			
	R 16	11	0.650	1.000	27,397	17,797					41	27	41	27			
	R 17	12	0.625	1.000	27,397	17,112					41	26	41	26			
	R 18	13	0.601	1.000	27,397	16,454					41	25	41	25			
	R 19	14	0.577	1.000	27,397	15,821					41	24	41	24			
	R 20	15	0.555	1.000	27,397	15,213					41	23	41	23			
	R 21	16	0.534	1.000	27,397	14,628					41	22	41	22			
	R 22	17	0.513	1.000	27,397	14,065					41	21	41	21			
	R 23	18	0.494	1.000	27,397	13,524					41	20	41	20			
	R 24	19	0.475	1.000	27,397	13,004					41	19	41	19			
	R 25	20	0.456	1.000	27,397	12,504					41	19	41	19			
	R 26	21	0.439	1.000	27,397	12,023					41	18	41	18			
	R 27	22	0.422	1.000	27,397	11,560					41	17	41	17			
	R 28	23	0.406	1.000	27,397	11,116					41	17	41	17			
	R 29	24	0.390	1.000	27,397	10,688					41	16	41	16			
	R 30	25	0.375	1.000	27,397	10,277					41	15	41	15			
	R 31	26	0.361	1.000	27,397	9,882					41	15	41	15			
	R 32	27	0.347	1.000	27,397	9,502					41	14	41	14			
	R 33	28	0.333	1.000	27,397	9,136					41	14	41	14			
	R 34	29	0.321	1.000	27,397	8,785					41	13	41	13			
	R 35	30	0.308	1.000	27,397	8,447					41	13	41	13			
	R 36	31	0.296	1.000	27,397	8,122					41	12	41	12			
	R 37	32	0.285	1.000	27,397	7,810					41	12	41	12			
	R 38	33	0.274	1.000	27,397	7,509					41	11	41	11			
	R 39	34	0.264	1.000	27,397	7,221					41	11	41	11			
	R 40	35	0.253	1.000	27,397	6,943					41	10	41	10			
	R 41	36	0.244	1.000	27,397	6,676					41	10	41	10			
	R 42	37	0.234	1.000	27,397	6,419					41	10	41	10			
	R 43	38	0.225	1.000	27,397	6,172					41	9	41	9			
	R 44	39	0.217	1.000	27,397	5,935					41	9	41	9			
	R 45	40	0.208	1.000	27,397	5,707					41	9	41	9			
	R 46	41	0.200	1.000	27,397	5,487					41	8	41	8			
	R 47	42	0.193	1.000	27,397	5,276					41	8	41	8			
R 48	43	0.185	1.000	27,397	5,073					41	8	41	8				
R 49	44	0.178	1.000	27,397	4,878					41	7	41	7				
R 50	45	0.171	1.000	27,397	4,690					41	7	41	7				
R 51	46	0.165	1.000	27,397	4,510					41	7	41	7				
R 52	47	0.158	1.000	27,397	4,337					41	6	41	6				
R 53	48	0.152	1.000	27,397	4,170					41	6	41	6				
R 54	49	0.146	1.000	27,397	4,009					41	6	41	6				
R 55	50	0.141	1.000	27,397	3,855					41	6	41	6				
R 56	51	0.135	1.000	27,397	3,707					41	6	41	6				
R 57	52	0.130	1.000	27,397	3,564					41	5	41	5				
R 58	53	0.125	1.000	27,397	3,427					41	5	41	5				
R 59	54	0.120	1.000	27,397	3,295					41	5	41	5				
R 60	55	0.116	1.000	27,397	3,169					41	5	41	5				
R 61	56	0.111	1.000	27,397	3,047					41	5	41	5				
R 62	57	0.107	1.000	27,397	2,930					41	4	41	4				
合計					1,369,863	447,252	7,194	454,446	129,944	131,637	2,045	668	131,989	132,305	3.4	322,141	10.01%

残事業
(令和6年～令和12年)

様式-3 被害額データ

水系名:石狩川 河川名:石狩川下流+6大支川 整備状態:北村遊水地 整備前 国勢調査年:平成27年 事業所統計調査年:平成28年 単位:百万円

流量規模	一般資産被害額							農作物被害額			公共土木施設等被害額	営業停止損失	家庭における応急対策費用			行政における応急対策費用	事業所における応急対策費用	その他の間接被害	小計	合計	備考							
	家屋	家庭用品	事業所資産		農漁家資産		小計	水稻	畑作物	小計			家庭における応急対策費用															
			償却	在庫	償却	在庫							清掃労働対価	代替活動等	小計													
1/10	-	-	-	-	-	-	-	-	-	-	-	-	-	-	-	-	-	-	-	-	-	-	-	-	-	-	-	
1/20	-	-	-	-	-	-	-	-	-	-	-	-	-	-	-	-	-	-	-	-	-	-	-	-	-	-	-	-
1/30	360	300	5	6	3	2	674	-	-	-	1776	3	16	10	26	19	2	-	-	-	1826	2500	-	-	-	-	-	-
1/50	484205	354029	60713	29423	4730	2123	935222	4384	5077	9461	2917358	22411	24886	14692	39578	22056	6495	-	-	-	3007899	3952582	-	-	-	-	-	-
1/70	644087	409453	73912	35861	6495	2814	1172623	5567	6473	12040	3644925	27618	30336	17179	47515	25509	8536	-	-	-	3754102	4938766	-	-	-	-	-	-
1/100	756650	457061	84937	41837	8210	3369	1352063	6179	7234	13414	4164551	32646	35690	19472	55163	28475	10517	-	-	-	4291351	5656827	-	-	-	-	-	-
1/150	621525	443291	87065	45629	6787	2762	1207060	4588	5119	9707	3623998	35053	34384	18937	53321	27617	10871	-	-	-	3750860	4967627	-	-	-	-	-	-

様式-3 被害額データ

水系名:石狩川 河川名:石狩川下流+6大支川 整備状態:北村遊水地 整備後 国勢調査年:平成27年 事業所統計調査年:平成28年 単位:百万円

流量規模	一般資産被害額							農作物被害額			公共土木施設等被害額	営業停止損失	家庭における応急対策費用			行政における応急対策費用	事業所における応急対策費用	その他の間接被害	小計	合計	備考										
	家屋	家庭用品	事業所資産		農漁家資産		小計	水稻	畑作物	小計			家庭における応急対策費用																		
			償却	在庫	償却	在庫							清掃労働対価	代替活動等	小計																
1/10	-	-	-	-	-	-	-	-	-	-	-	-	-	-	-	-	-	-	-	-	-	-	-	-	-	-	-	-	-		
1/20	-	-	-	-	-	-	-	-	-	-	-	-	-	-	-	-	-	-	-	-	-	-	-	-	-	-	-	-	-	-	
1/30	-	-	-	-	-	-	-	-	-	-	-	-	-	-	-	-	-	-	-	-	-	-	-	-	-	-	-	-	-	-	-
1/50	-	-	-	-	-	-	-	-	-	-	-	-	-	-	-	-	-	-	-	-	-	-	-	-	-	-	-	-	-	-	-
1/70	613121	395664	71378	34539	6063	2656	1123420	5370	6286	11656	3500138	26579	28741	16427	45168	24650	8004	-	-	-	3604539	4739615	-	-	-	-	-	-	-	-	
1/100	706971	434540	80003	39166	7554	3150	1271385	5951	7021	12973	3937742	30367	33033	18324	51356	27072	9533	-	-	-	4056070	5340428	-	-	-	-	-	-	-	-	
1/150	563833	416447	80777	41688	6297	2585	1111627	4401	4889	9291	3355674	32351	32002	17827	49829	25945	9930	-	-	-	3473929	4594847	-	-	-	-	-	-	-	-	

様式-4 年平均被害軽減期待額算出表

⑧北村遊水地 事業着手～整備完了後

■1/100規模までのブロック

全体：ブロック積み上げ		水系名：石狩川		河川名：石狩川下流+6大支川		対象期間：北村遊水地完成時点		(単位：百万円)	
流量規模	超過確率	被害額			④ 区間平均 被害額	⑤ 区間確率	⑥ 年平均 被害額 (④×⑤)	⑦ 年平均被害額の累計 =年平均被害軽減 期待額	備考
		① 事業を実施 しない場合	② 事業を実施 した場合	③ 被害軽減額 (①-②)					
	0.00000	0.00	0.00				-	-	
	0.00000	0.00	0.00				0.00	0.00	
	0.00000	0.00	0.00				0.00	0.00	
	0.00000	0.00	0.00				0.00	0.00	
1/36.58	0.02733	0.00	0.00	0.00			0.00	0.00	無害確率
1/50	0.02000	501,645.91	0.00	501,645.91	250,822.96	0.00733	1,852.26	1,252.26	
1/70	0.01429	843,623.12	782,716.90	60,906.22	281,276.07	0.00571	1,606.09	2,858.35	
1/100	0.01000	943,948.98	879,521.91	64,427.07	62,666.65	0.00429	268.84	3,127.19	

■1/150規模までのブロック

全体：ブロック積み上げ		水系名：石狩川		河川名：石狩川下流+6大支川		対象期間：北村遊水地完成時点		(単位：百万円)	
流量規模	超過確率	被害額			④ 区間平均 被害額	⑤ 区間確率	⑥ 年平均 被害額 (④×⑤)	⑦ 年平均被害額の累計 =年平均被害軽減 期待額	備考
		① 事業を実施 しない場合	② 事業を実施 した場合	③ 被害軽減額 (①-②)					
	0.00000	0.00	0.00				-	-	
	0.00000	0.00	0.00				0.00	0.00	
	0.00000	0.00	0.00				0.00	0.00	
1/26.80	0.03732	0.00	0.00	0.00			0.00	0.00	無害確率
1/30	0.03333	2,500.29	0.00	2,500.29	1,250.15	0.00399	4.98	4.98	
1/50	0.02000	3,450,935.62	0.00	3,450,935.62	1,726,417.96	0.01333	9,709.68	9,707.66	
1/70	0.01429	4,095,142.45	3,956,898.19	138,244.26	1,792,589.94	0.00571	10,245.55	19,953.21	
1/100	0.01000	4,712,878.47	4,460,906.04	251,972.43	198,198.34	0.00429	837.01	20,790.22	
1/150	0.00667	4,967,626.67	4,594,846.52	372,780.15	312,976.29	0.00333	1,040.21	21,830.44	

1/100規模までのブロックと1/150規模までのブロックの合計

合計	⑦ 年平均被害額の累計 =年平均被害軽減 期待額
	24,957.62

石狩川水系 費用対便益（残事業）

様式-5

費用対便益（残事業）

水系名：石狩川水系 河川名：石狩川

単位：百万円

年次	年度	t	割引率 4%	デフ レ ター	便 益 (B)				費 用 (C)						費用便益比 B/C	純現在価値 B-C	経済的 内部 収益率 EIRR
					便 益		残 存 価 値 ②	計 ①+②	建設費③		維持管理費④		計③+④				
					便 益	現 在 価 値 ①			費 用	現 在 価 値	費 用	現 在 価 値	費 用	現 在 価 値			
基準	R 5	0	1.000	1.000													
整備 期間 (R 6)	R 6	1	0.962	1.000	0	0			9.730	9.356	0	0	9.730	9.356			
	R 7	2	0.925	1.000	0	0			12.136	11.220	0	0	12.136	11.220			
	R 8	3	0.889	1.000	0	0			12.997	11.554	0	0	12.997	11.554			
	R 9	4	0.855	1.000	0	0			12.597	10.768	0	0	12.597	10.768			
	R 10	5	0.822	1.000	0	0			12.196	10.025	0	0	12.196	10.025			
	R 11	6	0.790	1.000	0	0			11.667	9.221	0	0	11.667	9.221			
	R 12	7	0.760	1.000	0	0			8.453	6.423	0	0	8.453	6.423			
	R 13	8	0.731	1.000	24.958	18.236					41	30	41	30			
	R 14	9	0.703	1.000	24.958	17.535					41	29	41	29			
	R 15	10	0.676	1.000	24.958	16.860					41	28	41	28			
	R 16	11	0.650	1.000	24.958	16.212					41	27	41	27			
	R 17	12	0.625	1.000	24.958	15.588					41	26	41	26			
R 18	13	0.601	1.000	24.958	14.989					41	25	41	25				
R 19	14	0.577	1.000	24.958	14.412					41	24	41	24				
R 20	15	0.555	1.000	24.958	13.858					41	23	41	23				
R 21	16	0.534	1.000	24.958	13.325					41	22	41	22				
R 22	17	0.513	1.000	24.958	12.813					41	21	41	21				
R 23	18	0.494	1.000	24.958	12.320					41	20	41	20				
R 24	19	0.475	1.000	24.958	11.846					41	19	41	19				
R 25	20	0.456	1.000	24.958	11.390					41	19	41	19				
R 26	21	0.439	1.000	24.958	10.952					41	18	41	18				
R 27	22	0.422	1.000	24.958	10.531					41	17	41	17				
R 28	23	0.406	1.000	24.958	10.126					41	17	41	17				
R 29	24	0.390	1.000	24.958	9.737					41	16	41	16				
R 30	25	0.375	1.000	24.958	9.362					41	15	41	15				
R 31	26	0.361	1.000	24.958	9.002					41	15	41	15				
R 32	27	0.347	1.000	24.958	8.656					41	14	41	14				
R 33	28	0.333	1.000	24.958	8.323					41	14	41	14				
R 34	29	0.321	1.000	24.958	8.003					41	13	41	13				
R 35	30	0.308	1.000	24.958	7.695					41	13	41	13				
R 36	31	0.296	1.000	24.958	7.399					41	12	41	12				
R 37	32	0.285	1.000	24.958	7.114					41	12	41	12				
R 38	33	0.274	1.000	24.958	6.841					41	11	41	11				
R 39	34	0.264	1.000	24.958	6.578					41	11	41	11				
R 40	35	0.253	1.000	24.958	6.325					41	10	41	10				
R 41	36	0.244	1.000	24.958	6.081					41	10	41	10				
R 42	37	0.234	1.000	24.958	5.847					41	10	41	10				
R 43	38	0.225	1.000	24.958	5.623					41	9	41	9				
R 44	39	0.217	1.000	24.958	5.406					41	9	41	9				
R 45	40	0.208	1.000	24.958	5.198					41	9	41	9				
R 46	41	0.200	1.000	24.958	4.998					41	8	41	8				
R 47	42	0.193	1.000	24.958	4.806					41	8	41	8				
R 48	43	0.185	1.000	24.958	4.621					41	8	41	8				
R 49	44	0.178	1.000	24.958	4.444					41	7	41	7				
R 50	45	0.171	1.000	24.958	4.273					41	7	41	7				
R 51	46	0.165	1.000	24.958	4.108					41	7	41	7				
R 52	47	0.158	1.000	24.958	3.950					41	6	41	6				
R 53	48	0.152	1.000	24.958	3.798					41	6	41	6				
R 54	49	0.146	1.000	24.958	3.652					41	6	41	6				
R 55	50	0.141	1.000	24.958	3.512					41	6	41	6				
R 56	51	0.135	1.000	24.958	3.377					41	6	41	6				
R 57	52	0.130	1.000	24.958	3.247					41	5	41	5				
R 58	53	0.125	1.000	24.958	3.122					41	5	41	5				
R 59	54	0.120	1.000	24.958	3.002					41	5	41	5				
R 60	55	0.116	1.000	24.958	2.886					41	5	41	5				
R 61	56	0.111	1.000	24.958	2.775					41	5	41	5				
R 62	57	0.107	1.000	24.958	2.669					41	4	41	4				
合 計					1,247,881	407,426	4,829	412,255	79,777	68,568	2,045	668	81,822	69,235	6.0	343,019	17.94%

石狩川水系 費用対便益 (残事業：残事業費-10%)

様式-5 費用対便益 (残事業：事業費-10%) 水系名：石狩川水系 河川名：石狩川 単位：百万円

年次	年度	t	割引率 4%	デフ レ ター	便 益 (B)				費 用 (C)				費用便益比 B/C	純現在価値 B-C	経済的 内部 収益率 EIRR		
					便 益		残存価値 ②	計 ①+②	建設費③		維持管理費④					計③+④	
					便益	現在価値 ①			費用	現在価値	費用	現在価値				費用	現在価値
基準	R 5	0	1.000	1.000													
整備期間 (R 6)	R 6	1	0.962	1.000	0	0			8.757	8.420	0	0	8.757	8.420			
	R 7	2	0.925	1.000	0	0			10.922	10.098	0	0	10.922	10.098			
	R 8	3	0.889	1.000	0	0			11.697	10.399	0	0	11.697	10.399			
	R 9	4	0.855	1.000	0	0			11.338	9.692	0	0	11.338	9.692			
	R 10	5	0.822	1.000	0	0			10.977	9.022	0	0	10.977	9.022			
	R 11	6	0.790	1.000	0	0			10.501	8.299	0	0	10.501	8.299			
	R 12	7	0.760	1.000	0	0			7.608	5.781	0	0	7.608	5.781			
	R 13	8	0.731	1.000	24.958	18.236					41	30	41	30			
	R 14	9	0.703	1.000	24.958	17.535					41	29	41	29			
	R 15	10	0.676	1.000	24.958	16.860					41	28	41	28			
	R 16	11	0.650	1.000	24.958	16.212					41	27	41	27			
	R 17	12	0.625	1.000	24.958	15.588					41	26	41	26			
R 18	13	0.601	1.000	24.958	14.989					41	25	41	25				
R 19	14	0.577	1.000	24.958	14.412					41	24	41	24				
R 20	15	0.555	1.000	24.958	13.858					41	23	41	23				
R 21	16	0.534	1.000	24.958	13.325					41	22	41	22				
R 22	17	0.513	1.000	24.958	12.813					41	21	41	21				
R 23	18	0.494	1.000	24.958	12.320					41	20	41	20				
R 24	19	0.475	1.000	24.958	11.846					41	19	41	19				
R 25	20	0.456	1.000	24.958	11.390					41	19	41	19				
R 26	21	0.439	1.000	24.958	10.952					41	18	41	18				
R 27	22	0.422	1.000	24.958	10.531					41	17	41	17				
R 28	23	0.406	1.000	24.958	10.126					41	17	41	17				
R 29	24	0.390	1.000	24.958	9.737					41	16	41	16				
R 30	25	0.375	1.000	24.958	9.362					41	15	41	15				
R 31	26	0.361	1.000	24.958	9.002					41	15	41	15				
R 32	27	0.347	1.000	24.958	8.656					41	14	41	14				
R 33	28	0.333	1.000	24.958	8.323					41	14	41	14				
R 34	29	0.321	1.000	24.958	8.003					41	13	41	13				
R 35	30	0.308	1.000	24.958	7.695					41	13	41	13				
R 36	31	0.296	1.000	24.958	7.399					41	12	41	12				
R 37	32	0.285	1.000	24.958	7.114					41	12	41	12				
R 38	33	0.274	1.000	24.958	6.841					41	11	41	11				
R 39	34	0.264	1.000	24.958	6.578					41	11	41	11				
R 40	35	0.253	1.000	24.958	6.325					41	10	41	10				
R 41	36	0.244	1.000	24.958	6.081					41	10	41	10				
R 42	37	0.234	1.000	24.958	5.847					41	10	41	10				
R 43	38	0.225	1.000	24.958	5.623					41	9	41	9				
R 44	39	0.217	1.000	24.958	5.406					41	9	41	9				
R 45	40	0.208	1.000	24.958	5.198					41	9	41	9				
R 46	41	0.200	1.000	24.958	4.998					41	8	41	8				
R 47	42	0.193	1.000	24.958	4.806					41	8	41	8				
R 48	43	0.185	1.000	24.958	4.621					41	8	41	8				
R 49	44	0.178	1.000	24.958	4.444					41	7	41	7				
R 50	45	0.171	1.000	24.958	4.273					41	7	41	7				
R 51	46	0.165	1.000	24.958	4.108					41	7	41	7				
R 52	47	0.158	1.000	24.958	3.950					41	6	41	6				
R 53	48	0.152	1.000	24.958	3.798					41	6	41	6				
R 54	49	0.146	1.000	24.958	3.652					41	6	41	6				
R 55	50	0.141	1.000	24.958	3.512					41	6	41	6				
R 56	51	0.135	1.000	24.958	3.377					41	6	41	6				
R 57	52	0.130	1.000	24.958	3.247					41	5	41	5				
R 58	53	0.125	1.000	24.958	3.122					41	5	41	5				
R 59	54	0.120	1.000	24.958	3.002					41	5	41	5				
R 60	55	0.116	1.000	24.958	2.886					41	5	41	5				
R 61	56	0.111	1.000	24.958	2.775					41	5	41	5				
R 62	57	0.107	1.000	24.958	2.669					41	4	41	4				
合 計					1,247,881	407,426	4,346	411,772	71,799	61,711	2,045	668	73,845	62,379	6.6	349,393	19.18%

石狩川水系 費用対便益（残事業：残事業費+10%）

様式-5

費用対便益（残事業：事業費+10%）

水系名：石狩川水系 河川名：石狩川

単位：百万円

年次	年度	t	割引率 4%	デフ レ ー タ ー	便 益 (B)			費 用 (C)				費用便益比 B/C	純現在価値 B-C	経済的 内部 収益率 EIRR			
					便 益		残存価値 ②	建設費③		維持管理費④					計③+④		
					便益	現在価値 ①		費用	現在価値	費用	現在価値				費用	現在価値	
基準	R 5	0	1.000	1.000													
整備 期間 (R 6)	R 6	1	0.962	1.000	0	0		10.703	10.292	0	0	10.703	10.292				
	R 7	2	0.925	1.000	0	0		13.349	12.342	0	0	13.349	12.342				
	R 8	3	0.889	1.000	0	0		14.297	12.710	0	0	14.297	12.710				
	R 9	4	0.855	1.000	0	0		13.857	11.845	0	0	13.857	11.845				
	R 10	5	0.822	1.000	0	0		13.416	11.027	0	0	13.416	11.027				
	R 11	6	0.790	1.000	0	0		12.834	10.143	0	0	12.834	10.143				
	R 12	7	0.760	1.000	0	0		9.298	7.066	0	0	9.298	7.066				
	R 13	8	0.731	1.000	24,958	18,236				41	30	41	30				
	R 14	9	0.703	1.000	24,958	17,535				41	29	41	29				
	R 15	10	0.676	1.000	24,958	16,860				41	28	41	28				
	R 16	11	0.650	1.000	24,958	16,212				41	27	41	27				
	R 17	12	0.625	1.000	24,958	15,588				41	26	41	26				
R 18	13	0.601	1.000	24,958	14,989				41	25	41	25					
R 19	14	0.577	1.000	24,958	14,412				41	24	41	24					
R 20	15	0.555	1.000	24,958	13,858				41	23	41	23					
R 21	16	0.534	1.000	24,958	13,325				41	22	41	22					
R 22	17	0.513	1.000	24,958	12,813				41	21	41	21					
R 23	18	0.494	1.000	24,958	12,320				41	20	41	20					
R 24	19	0.475	1.000	24,958	11,846				41	19	41	19					
R 25	20	0.456	1.000	24,958	11,390				41	19	41	19					
R 26	21	0.439	1.000	24,958	10,952				41	18	41	18					
R 27	22	0.422	1.000	24,958	10,531				41	17	41	17					
R 28	23	0.406	1.000	24,958	10,126				41	17	41	17					
R 29	24	0.390	1.000	24,958	9,737				41	16	41	16					
R 30	25	0.375	1.000	24,958	9,362				41	15	41	15					
R 31	26	0.361	1.000	24,958	9,002				41	15	41	15					
R 32	27	0.347	1.000	24,958	8,656				41	14	41	14					
R 33	28	0.333	1.000	24,958	8,323				41	14	41	14					
R 34	29	0.321	1.000	24,958	8,003				41	13	41	13					
R 35	30	0.308	1.000	24,958	7,695				41	13	41	13					
R 36	31	0.296	1.000	24,958	7,399				41	12	41	12					
R 37	32	0.285	1.000	24,958	7,114				41	12	41	12					
R 38	33	0.274	1.000	24,958	6,841				41	11	41	11					
R 39	34	0.264	1.000	24,958	6,578				41	11	41	11					
R 40	35	0.253	1.000	24,958	6,325				41	10	41	10					
R 41	36	0.244	1.000	24,958	6,081				41	10	41	10					
R 42	37	0.234	1.000	24,958	5,847				41	10	41	10					
R 43	38	0.225	1.000	24,958	5,623				41	9	41	9					
R 44	39	0.217	1.000	24,958	5,406				41	9	41	9					
R 45	40	0.208	1.000	24,958	5,198				41	9	41	9					
R 46	41	0.200	1.000	24,958	4,998				41	8	41	8					
R 47	42	0.193	1.000	24,958	4,806				41	8	41	8					
R 48	43	0.185	1.000	24,958	4,621				41	8	41	8					
R 49	44	0.178	1.000	24,958	4,444				41	7	41	7					
R 50	45	0.171	1.000	24,958	4,273				41	7	41	7					
R 51	46	0.165	1.000	24,958	4,108				41	7	41	7					
R 52	47	0.158	1.000	24,958	3,950				41	6	41	6					
R 53	48	0.152	1.000	24,958	3,798				41	6	41	6					
R 54	49	0.146	1.000	24,958	3,652				41	6	41	6					
R 55	50	0.141	1.000	24,958	3,512				41	6	41	6					
R 56	51	0.135	1.000	24,958	3,377				41	6	41	6					
R 57	52	0.130	1.000	24,958	3,247				41	5	41	5					
R 58	53	0.125	1.000	24,958	3,122				41	5	41	5					
R 59	54	0.120	1.000	24,958	3,002				41	5	41	5					
R 60	55	0.116	1.000	24,958	2,886				41	5	41	5					
R 61	56	0.111	1.000	24,958	2,775				41	5	41	5					
R 62	57	0.107	1.000	24,958	2,669				41	4	41	4					
合 計					1,247,881	407,426	5,312	412,738	87,755	75,424	2,045	668	89,800	76,092	5.4	336,645	16.86%

石狩川水系 費用対便益 (残事業：残工期-10%)

様式-5 費用対便益 (残事業：工期-10%) 水系名：石狩川水系 河川名：石狩川 単位：百万円

年次	年度	t	割引率 4%	デフ レ ー ター	便 益 (B)			費 用 (C)				費用便益比 B/C	純現在価値 B-C	経済的 内部 収益率 EIRR			
					便 益		残 存 価 値 ②	建設費③		維持管理費④					計③+④		
					便 益	現 在 価 値 ①		費 用	現 在 価 値	費 用	現 在 価 値				費 用	現 在 価 値	
基準	R 5	0	1.000	1.000													
整備 期間 (R 6 年)	R 6	1	0.962	1.000	0	0		11,753	11,301	0	0	11,753	11,301				
	R 7	2	0.925	1.000	0	0		14,445	13,356	0	0	14,445	13,356				
	R 8	3	0.889	1.000	0	0		14,963	13,302	0	0	14,963	13,302				
	R 9	4	0.855	1.000	0	0		14,430	12,335	0	0	14,430	12,335				
	R 10	5	0.822	1.000	0	0		13,788	11,333	0	0	13,788	11,333				
	R 11	6	0.790	1.000	0	0		10,397	8,217	0	0	10,397	8,217				
施設 完成 後の 評 価 期 間 (5 0 年)	R 12	7	0.760	1.000	24,958	18,966				41	31	41	31				
	R 13	8	0.731	1.000	24,958	18,236				41	30	41	30				
	R 14	9	0.703	1.000	24,958	17,535				41	29	41	29				
	R 15	10	0.676	1.000	24,958	16,860				41	28	41	28				
	R 16	11	0.650	1.000	24,958	16,212				41	27	41	27				
	R 17	12	0.625	1.000	24,958	15,588				41	26	41	26				
	R 18	13	0.601	1.000	24,958	14,989				41	25	41	25				
	R 19	14	0.577	1.000	24,958	14,412				41	24	41	24				
	R 20	15	0.555	1.000	24,958	13,858				41	23	41	23				
	R 21	16	0.534	1.000	24,958	13,325				41	22	41	22				
	R 22	17	0.513	1.000	24,958	12,813				41	21	41	21				
	R 23	18	0.494	1.000	24,958	12,320				41	20	41	20				
	R 24	19	0.475	1.000	24,958	11,846				41	19	41	19				
	R 25	20	0.456	1.000	24,958	11,390				41	19	41	19				
	R 26	21	0.439	1.000	24,958	10,952				41	18	41	18				
	R 27	22	0.422	1.000	24,958	10,531				41	17	41	17				
	R 28	23	0.406	1.000	24,958	10,126				41	17	41	17				
	R 29	24	0.390	1.000	24,958	9,737				41	16	41	16				
	R 30	25	0.375	1.000	24,958	9,362				41	15	41	15				
	R 31	26	0.361	1.000	24,958	9,002				41	15	41	15				
	R 32	27	0.347	1.000	24,958	8,656				41	14	41	14				
	R 33	28	0.333	1.000	24,958	8,323				41	14	41	14				
	R 34	29	0.321	1.000	24,958	8,003				41	13	41	13				
	R 35	30	0.308	1.000	24,958	7,695				41	13	41	13				
	R 36	31	0.296	1.000	24,958	7,399				41	12	41	12				
	R 37	32	0.285	1.000	24,958	7,114				41	12	41	12				
	R 38	33	0.274	1.000	24,958	6,841				41	11	41	11				
	R 39	34	0.264	1.000	24,958	6,578				41	11	41	11				
	R 40	35	0.253	1.000	24,958	6,325				41	10	41	10				
	R 41	36	0.244	1.000	24,958	6,081				41	10	41	10				
R 42	37	0.234	1.000	24,958	5,847				41	10	41	10					
R 43	38	0.225	1.000	24,958	5,623				41	9	41	9					
R 44	39	0.217	1.000	24,958	5,406				41	9	41	9					
R 45	40	0.208	1.000	24,958	5,198				41	9	41	9					
R 46	41	0.200	1.000	24,958	4,998				41	8	41	8					
R 47	42	0.193	1.000	24,958	4,806				41	8	41	8					
R 48	43	0.185	1.000	24,958	4,621				41	8	41	8					
R 49	44	0.178	1.000	24,958	4,444				41	7	41	7					
R 50	45	0.171	1.000	24,958	4,273				41	7	41	7					
R 51	46	0.165	1.000	24,958	4,108				41	7	41	7					
R 52	47	0.158	1.000	24,958	3,950				41	6	41	6					
R 53	48	0.152	1.000	24,958	3,798				41	6	41	6					
R 54	49	0.146	1.000	24,958	3,652				41	6	41	6					
R 55	50	0.141	1.000	24,958	3,512				41	6	41	6					
R 56	51	0.135	1.000	24,958	3,377				41	6	41	6					
R 57	52	0.130	1.000	24,958	3,247				41	5	41	5					
R 58	53	0.125	1.000	24,958	3,122				41	5	41	5					
R 59	54	0.120	1.000	24,958	3,002				41	5	41	5					
R 60	55	0.116	1.000	24,958	2,886				41	5	41	5					
R 61	56	0.111	1.000	24,958	2,775				41	5	41	5					
合 計					1,247,881	423,723	5,022	428,745	79,777	69,844	2,045	695	81,822	70,538	6.1	358,207	19.16%

石狩川水系 費用対便益 (残事業：残工期+10%)

様式-5

費用対便益 (残事業：工期+10%)

水系名：石狩川水系 河川名：石狩川

単位：百万円

年次	年度	t	割引率 4%	デフ レター	便 益 (B)				費 用 (C)				費用便益比 B/C	純現在価値 B-C	経済的 内部 収益率 EIRR		
					便 益		残存価値 ②	計 ①+②	建設費③		維持管理費④					計③+④	
					便益	現在価値 ①			費用	現在価値	費用	現在価値				費用	現在価値
基準	R 5	0	1.000	1.000													
整備期間 (R 6～R 13)	R 6	1	0.962	1.000	0	0			8,514	8,186	0	0	8,514	8,186			
	R 7	2	0.925	1.000	0	0			10,318	9,540	0	0	10,318	9,540			
	R 8	3	0.889	1.000	0	0			11,157	9,919	0	0	11,157	9,919			
	R 9	4	0.855	1.000	0	0			11,173	9,550	0	0	11,173	9,550			
	R 10	5	0.822	1.000	0	0			10,872	8,936	0	0	10,872	8,936			
	R 11	6	0.790	1.000	0	0			10,540	8,330	0	0	10,540	8,330			
	R 12	7	0.760	1.000	0	0			9,807	7,453	0	0	9,807	7,453			
	R 13	8	0.731	1.000	0	0			7,396	5,404	0	0	7,396	5,404			
	施設完成後の 評価期間 (50年)	R 14	9	0.703	1.000	24,958	17,535					41	29	41	29		
		R 15	10	0.676	1.000	24,958	16,860					41	28	41	28		
		R 16	11	0.650	1.000	24,958	16,212					41	27	41	27		
		R 17	12	0.625	1.000	24,958	15,588					41	26	41	26		
		R 18	13	0.601	1.000	24,958	14,989					41	25	41	25		
R 19		14	0.577	1.000	24,958	14,412					41	24	41	24			
R 20		15	0.555	1.000	24,958	13,858					41	23	41	23			
R 21		16	0.534	1.000	24,958	13,325					41	22	41	22			
R 22		17	0.513	1.000	24,958	12,813					41	21	41	21			
R 23		18	0.494	1.000	24,958	12,320					41	20	41	20			
R 24		19	0.475	1.000	24,958	11,846					41	19	41	19			
R 25		20	0.456	1.000	24,958	11,390					41	19	41	19			
R 26		21	0.439	1.000	24,958	10,952					41	18	41	18			
R 27		22	0.422	1.000	24,958	10,531					41	17	41	17			
R 28		23	0.406	1.000	24,958	10,126					41	17	41	17			
R 29		24	0.390	1.000	24,958	9,737					41	16	41	16			
R 30		25	0.375	1.000	24,958	9,362					41	15	41	15			
R 31		26	0.361	1.000	24,958	9,002					41	15	41	15			
R 32		27	0.347	1.000	24,958	8,656					41	14	41	14			
R 33		28	0.333	1.000	24,958	8,323					41	14	41	14			
R 34		29	0.321	1.000	24,958	8,003					41	13	41	13			
R 35		30	0.308	1.000	24,958	7,695					41	13	41	13			
R 36		31	0.296	1.000	24,958	7,399					41	12	41	12			
R 37		32	0.285	1.000	24,958	7,114					41	12	41	12			
R 38		33	0.274	1.000	24,958	6,841					41	11	41	11			
R 39		34	0.264	1.000	24,958	6,578					41	11	41	11			
R 40		35	0.253	1.000	24,958	6,325					41	10	41	10			
R 41		36	0.244	1.000	24,958	6,081					41	10	41	10			
R 42		37	0.234	1.000	24,958	5,847					41	10	41	10			
R 43		38	0.225	1.000	24,958	5,623					41	9	41	9			
R 44		39	0.217	1.000	24,958	5,406					41	9	41	9			
R 45		40	0.208	1.000	24,958	5,198					41	9	41	9			
R 46		41	0.200	1.000	24,958	4,998					41	8	41	8			
R 47	42	0.193	1.000	24,958	4,806					41	8	41	8				
R 48	43	0.185	1.000	24,958	4,621					41	8	41	8				
R 49	44	0.178	1.000	24,958	4,444					41	7	41	7				
R 50	45	0.171	1.000	24,958	4,273					41	7	41	7				
R 51	46	0.165	1.000	24,958	4,108					41	7	41	7				
R 52	47	0.158	1.000	24,958	3,950					41	6	41	6				
R 53	48	0.152	1.000	24,958	3,798					41	6	41	6				
R 54	49	0.146	1.000	24,958	3,652					41	6	41	6				
R 55	50	0.141	1.000	24,958	3,512					41	6	41	6				
R 56	51	0.135	1.000	24,958	3,377					41	6	41	6				
R 57	52	0.130	1.000	24,958	3,247					41	5	41	5				
R 58	53	0.125	1.000	24,958	3,122					41	5	41	5				
R 59	54	0.120	1.000	24,958	3,002					41	5	41	5				
R 60	55	0.116	1.000	24,958	2,886					41	5	41	5				
R 61	56	0.111	1.000	24,958	2,775					41	5	41	5				
R 62	57	0.107	1.000	24,958	2,669					41	4	41	4				
R 63	58	0.103	1.000	24,958	2,566					41	4	41	4				
合 計					1,247,881	391,755	4,643	396,398	79,777	67,318	2,045	642	81,822	67,960	5.8	328,438	16.89%

石狩川水系 費用対便益（残事業：資産-10%）

様式-5

費用対便益（残事業：資産-10%）

水系名：石狩川水系 河川名：石狩川

単位：百万円

年次	年度	t	割引率 4%	デフ レ ター	便 益 (B)				費 用 (C)				費用便益比 B/C	純現在価値 B-C	経済的 内部 収益率 EIRR		
					便 益		残 存 価 値 ②	計 ①+②	建設費③		維持管理費④					計③+④	
					便 益	現 在 価 値 ①			費 用	現 在 価 値	費 用	現 在 価 値				費 用	現 在 価 値
基準	R 5	0	1.000	1.000													
整備 期間 (R 6 ~ R 12)	R 6	1	0.962	1.000	0	0			9,730	9,356	0	0	9,730	9,356			
	R 7	2	0.925	1.000	0	0			12,136	11,220	0	0	12,136	11,220			
	R 8	3	0.889	1.000	0	0			12,997	11,554	0	0	12,997	11,554			
	R 9	4	0.855	1.000	0	0			12,597	10,768	0	0	12,597	10,768			
	R 10	5	0.822	1.000	0	0			12,196	10,025	0	0	12,196	10,025			
	R 11	6	0.790	1.000	0	0			11,667	9,221	0	0	11,667	9,221			
	R 12	7	0.760	1.000	0	0			8,453	6,423	0	0	8,453	6,423			
	施設 完成 後の 評価 期間 (R 13 ~ R 62)	R 13	8	0.731	1.000	22,518	16,454					41	30	41	30		
		R 14	9	0.703	1.000	22,518	15,821					41	29	41	29		
		R 15	10	0.676	1.000	22,518	15,212					41	28	41	28		
		R 16	11	0.650	1.000	22,518	14,627					41	27	41	27		
		R 17	12	0.625	1.000	22,518	14,065					41	26	41	26		
R 18		13	0.601	1.000	22,518	13,524					41	25	41	25			
R 19		14	0.577	1.000	22,518	13,004					41	24	41	24			
R 20		15	0.555	1.000	22,518	12,503					41	23	41	23			
R 21		16	0.534	1.000	22,518	12,023					41	22	41	22			
R 22		17	0.513	1.000	22,518	11,560					41	21	41	21			
R 23		18	0.494	1.000	22,518	11,116					41	20	41	20			
R 24		19	0.475	1.000	22,518	10,688					41	19	41	19			
R 25		20	0.456	1.000	22,518	10,277					41	19	41	19			
R 26		21	0.439	1.000	22,518	9,882					41	18	41	18			
R 27		22	0.422	1.000	22,518	9,502					41	17	41	17			
R 28		23	0.406	1.000	22,518	9,136					41	17	41	17			
R 29		24	0.390	1.000	22,518	8,785					41	16	41	16			
R 30		25	0.375	1.000	22,518	8,447					41	15	41	15			
R 31		26	0.361	1.000	22,518	8,122					41	15	41	15			
R 32		27	0.347	1.000	22,518	7,810					41	14	41	14			
R 33		28	0.333	1.000	22,518	7,509					41	14	41	14			
R 34		29	0.321	1.000	22,518	7,220					41	13	41	13			
R 35		30	0.308	1.000	22,518	6,943					41	13	41	13			
R 36		31	0.296	1.000	22,518	6,676					41	12	41	12			
R 37		32	0.285	1.000	22,518	6,419					41	12	41	12			
R 38		33	0.274	1.000	22,518	6,172					41	11	41	11			
R 39		34	0.264	1.000	22,518	5,935					41	11	41	11			
R 40		35	0.253	1.000	22,518	5,706					41	10	41	10			
R 41		36	0.244	1.000	22,518	5,487					41	10	41	10			
R 42		37	0.234	1.000	22,518	5,276					41	10	41	10			
R 43		38	0.225	1.000	22,518	5,073					41	9	41	9			
R 44		39	0.217	1.000	22,518	4,878					41	9	41	9			
R 45	40	0.208	1.000	22,518	4,690					41	9	41	9				
R 46	41	0.200	1.000	22,518	4,510					41	8	41	8				
R 47	42	0.193	1.000	22,518	4,336					41	8	41	8				
R 48	43	0.185	1.000	22,518	4,170					41	8	41	8				
R 49	44	0.178	1.000	22,518	4,009					41	7	41	7				
R 50	45	0.171	1.000	22,518	3,855					41	7	41	7				
R 51	46	0.165	1.000	22,518	3,707					41	7	41	7				
R 52	47	0.158	1.000	22,518	3,564					41	6	41	6				
R 53	48	0.152	1.000	22,518	3,427					41	6	41	6				
R 54	49	0.146	1.000	22,518	3,295					41	6	41	6				
R 55	50	0.141	1.000	22,518	3,169					41	6	41	6				
R 56	51	0.135	1.000	22,518	3,047					41	6	41	6				
R 57	52	0.130	1.000	22,518	2,930					41	5	41	5				
R 58	53	0.125	1.000	22,518	2,817					41	5	41	5				
R 59	54	0.120	1.000	22,518	2,709					41	5	41	5				
R 60	55	0.116	1.000	22,518	2,604					41	5	41	5				
R 61	56	0.111	1.000	22,518	2,504					41	5	41	5				
R 62	57	0.107	1.000	22,518	2,408					41	4	41	4				
合 計					1,125,899	367,599	4,829	372,428	79,777	68,568	2,045	668	81,822	69,235	5.4	303,193	16.77%

石狩川水系 費用対便益 (残事業：資産+10%)

様式-5

費用対便益 (残事業：資産+10%)

水系名：石狩川水系 河川名：石狩川

単位：百万円

年次	年度	t	割引率 4%	デフ レ ー タ ー	便 益 (B)				費 用 (C)						費用便益比 B/C	純現在価値 B-C	経済的 内部 収益率 EIRR
					便 益		残 存 価 値 ②	計 ①+②	建設費③		維持管理費④		計③+④				
					便 益	現 在 価 値 ①			費 用	現 在 価 値	費 用	現 在 価 値	費 用	現 在 価 値			
基準	R 5	0	1.000	1.000													
整備 期間 (R 6)	R 6	1	0.962	1.000	0	0			9,730	9,356	0	0	9,730	9,356			
	R 7	2	0.925	1.000	0	0			12,136	11,220	0	0	12,136	11,220			
	R 8	3	0.889	1.000	0	0			12,997	11,554	0	0	12,997	11,554			
	R 9	4	0.855	1.000	0	0			12,597	10,768	0	0	12,597	10,768			
	R 10	5	0.822	1.000	0	0			12,196	10,025	0	0	12,196	10,025			
	R 11	6	0.790	1.000	0	0			11,667	9,221	0	0	11,667	9,221			
	R 12	7	0.760	1.000	0	0			8,453	6,423	0	0	8,453	6,423			
	R 13	8	0.731	1.000	27,397	20,019					41	30	41	30			
	R 14	9	0.703	1.000	27,397	19,249					41	29	41	29			
	R 15	10	0.676	1.000	27,397	18,509					41	28	41	28			
	R 16	11	0.650	1.000	27,397	17,797					41	27	41	27			
	R 17	12	0.625	1.000	27,397	17,112					41	26	41	26			
R 18	13	0.601	1.000	27,397	16,454					41	25	41	25				
R 19	14	0.577	1.000	27,397	15,821					41	24	41	24				
R 20	15	0.555	1.000	27,397	15,213					41	23	41	23				
R 21	16	0.534	1.000	27,397	14,628					41	22	41	22				
R 22	17	0.513	1.000	27,397	14,065					41	21	41	21				
R 23	18	0.494	1.000	27,397	13,524					41	20	41	20				
R 24	19	0.475	1.000	27,397	13,004					41	19	41	19				
R 25	20	0.456	1.000	27,397	12,504					41	19	41	19				
R 26	21	0.439	1.000	27,397	12,023					41	18	41	18				
R 27	22	0.422	1.000	27,397	11,560					41	17	41	17				
R 28	23	0.406	1.000	27,397	11,116					41	17	41	17				
R 29	24	0.390	1.000	27,397	10,688					41	16	41	16				
R 30	25	0.375	1.000	27,397	10,277					41	15	41	15				
R 31	26	0.361	1.000	27,397	9,882					41	15	41	15				
R 32	27	0.347	1.000	27,397	9,502					41	14	41	14				
R 33	28	0.333	1.000	27,397	9,136					41	14	41	14				
R 34	29	0.321	1.000	27,397	8,785					41	13	41	13				
R 35	30	0.308	1.000	27,397	8,447					41	13	41	13				
R 36	31	0.296	1.000	27,397	8,122					41	12	41	12				
R 37	32	0.285	1.000	27,397	7,810					41	12	41	12				
R 38	33	0.274	1.000	27,397	7,509					41	11	41	11				
R 39	34	0.264	1.000	27,397	7,221					41	11	41	11				
R 40	35	0.253	1.000	27,397	6,943					41	10	41	10				
R 41	36	0.244	1.000	27,397	6,676					41	10	41	10				
R 42	37	0.234	1.000	27,397	6,419					41	10	41	10				
R 43	38	0.225	1.000	27,397	6,172					41	9	41	9				
R 44	39	0.217	1.000	27,397	5,935					41	9	41	9				
R 45	40	0.208	1.000	27,397	5,707					41	9	41	9				
R 46	41	0.200	1.000	27,397	5,487					41	8	41	8				
R 47	42	0.193	1.000	27,397	5,276					41	8	41	8				
R 48	43	0.185	1.000	27,397	5,073					41	8	41	8				
R 49	44	0.178	1.000	27,397	4,878					41	7	41	7				
R 50	45	0.171	1.000	27,397	4,690					41	7	41	7				
R 51	46	0.165	1.000	27,397	4,510					41	7	41	7				
R 52	47	0.158	1.000	27,397	4,337					41	6	41	6				
R 53	48	0.152	1.000	27,397	4,170					41	6	41	6				
R 54	49	0.146	1.000	27,397	4,009					41	6	41	6				
R 55	50	0.141	1.000	27,397	3,855					41	6	41	6				
R 56	51	0.135	1.000	27,397	3,707					41	6	41	6				
R 57	52	0.130	1.000	27,397	3,564					41	5	41	5				
R 58	53	0.125	1.000	27,397	3,427					41	5	41	5				
R 59	54	0.120	1.000	27,397	3,295					41	5	41	5				
R 60	55	0.116	1.000	27,397	3,169					41	5	41	5				
R 61	56	0.111	1.000	27,397	3,047					41	5	41	5				
R 62	57	0.107	1.000	27,397	2,930					41	4	41	4				
合 計					1,369,863	447,252	4,829	452,081	79,777	68,568	2,045	668	81,822	69,235	6.5	382,845	19.04%

事業費の内訳書

様式6
河川事業

事業名	石狩川直轄河川改修事業(北村遊水地) (全体事業費)
-----	----------------------------

※ ()欄に残事業費、全体事業費の別を記入すること。

評価年度	令和5年度	再評価
------	-------	-----

※ 評価の種類(新規事業採択時評価、再評価、完了後の事後評価)の別を記入すること。

区分	費目	工種	単位	数量	金額 (百万円)	備考
工事費	本工事費		式	1	105,380	
			式	1	83,370	
		困ぎよう堤	千m ³	1,780	21,340	
		周囲堤	千m ³	2,690	43,660	
		越流堤	m	450	3,180	
		排水門	箇所	1	7,430	
		樋門・樋管	箇所	6	3,980	
		管理施設	式	1	3,780	警報施設、通信機器、操作施設等
	附帯工事費		式	1	22,010	
		付替道路	m	4,730	4,500	
		排水機場	箇所	1	3,870	
		揚水機場	箇所	0	0	
		用・排水路	m	3,750	810	
		地区用水路	式	1	12,830	
	用地費及補償費		式	1	17,250	
用地費		式	1	3,540		
補償費		式	1	13,710		
間接経費		式	1	9,270		
工事諸費		式	1	8,300		
事業費計		式	1	140,200		

維持管理費	式	1	2,250	R13~R62
-------	---	---	-------	---------

- ※1 事業費については、事業の執行状況を踏まえて再評価ごとに適宜見直すこと。
- ※2 「工種」及び「金額」については、原則、治水経済調査マニュアル(案)に準拠して記載すること。
- ※3 上記によらないものについては、過去の類似の実績等に基づき記載すること。
- ※4 備考欄に、一式計上している工種の内容等を記載すること。

事業費の内訳書

様式6
河川事業

事業名	石狩川直轄河川改修事業(北村遊水地)	(残事業費)
------------	--------------------	--------

※ ()欄に残事業費、全体事業費の別を記入すること。

評価年度	令和5年度	再評価
-------------	-------	-----

※ 評価の種類(新規事業採択時評価、再評価、完了後の事後評価)の別を記入すること。

区分	費目	工種	単位	数量	金額 (百万円)	備考
工事費	本工事費		式	1	76,891	
			式	1	62,331	
		囲ぎよう堤	千m ³	905	11,922	
		周囲堤	千m ³	1,512	34,559	
		越流堤	m	450	3,180	
		排水門	箇所	1	6,430	
		樋門・樋管	箇所	5	2,460	
		管理施設	式	1	3,780	警報施設、通信機器、操作施設等
	附帯工事費		式	1	14,560	
		付替道路	m	720	780	
		排水機場	箇所	1	875	
		揚水機場	箇所	0	0	
		用・排水路	m	700	75	
	地区用水路	式	1	12,830		
用地費及補償費		式	1	2,233		
	用地費	式	1	140		
	補償費	式	1	2,093		
間接経費		式	1	4,777		
工事諸費		式	1	3,300		
事業費 計		式	1	87,201		

維持管理費	式	1	2,250	R13~R62
-------	---	---	-------	---------

- ※1 事業費については、事業の執行状況を踏まえて再評価ごとに適宜見直すこと。
- ※2 「工種」及び「金額」については、原則、治水経済調査マニュアル(案)に準拠して記載すること。
- ※3 上記によらないものについては、過去の類似の実績等に基づき記載すること。
- ※4 備考欄に、一式計上している工種の内容等を記載すること。