

ダム事業事後評価書

根拠資料

サンルダム建設事業

令和5年度
北海道開発局

— 目 次 —

様式 1	氾濫ブロック分割図	1
様式 2	資産データ	3
様式 3	被害額	27
様式 4	年平均被害軽減期待額	51
様式 5	費用対便益	52
様式 6	事業費の内訳書	53

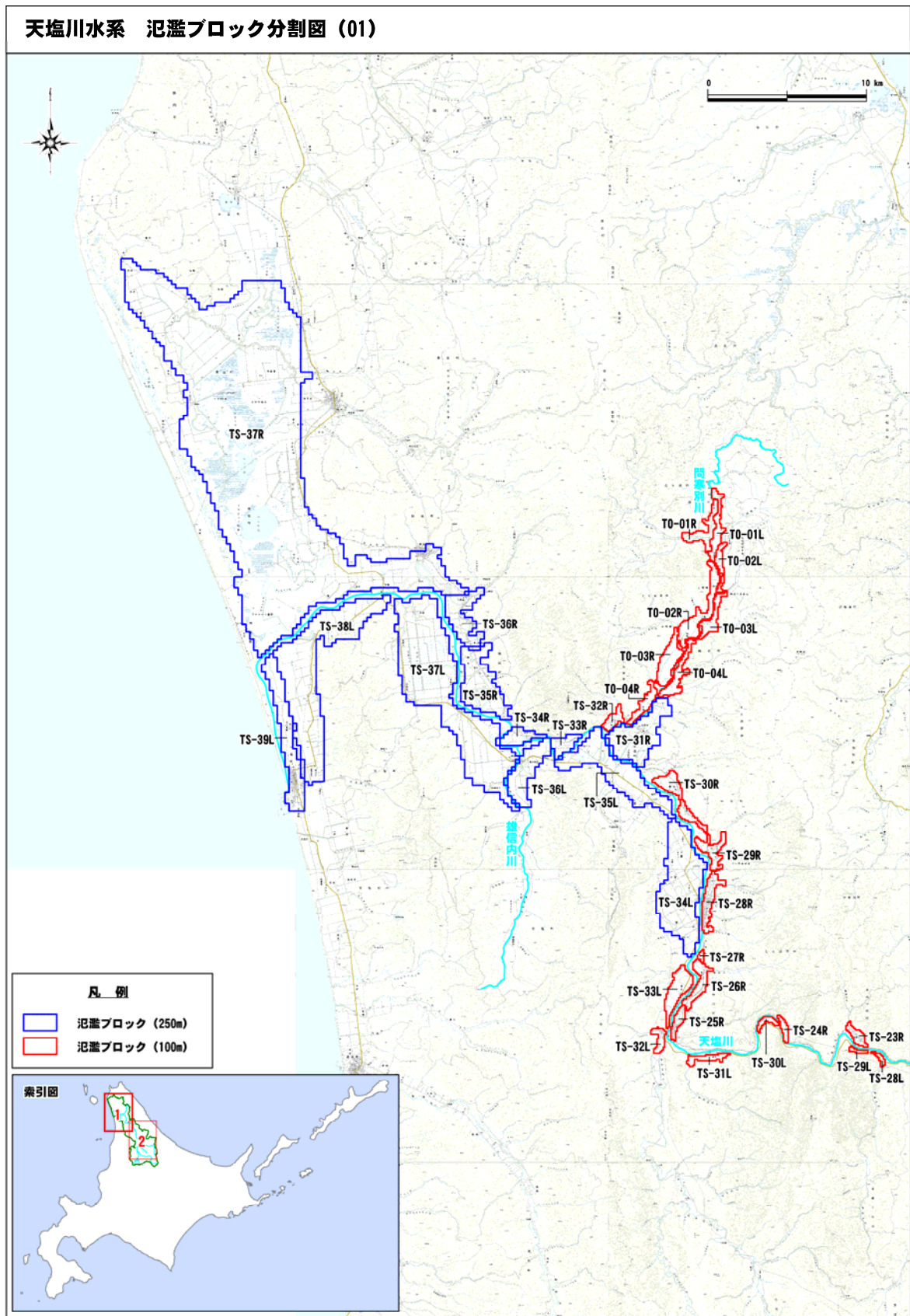


図 天塩川下流 対象氾濫ブロック分割図

様式-1 氾濫ブロック分割図 (2 / 2)

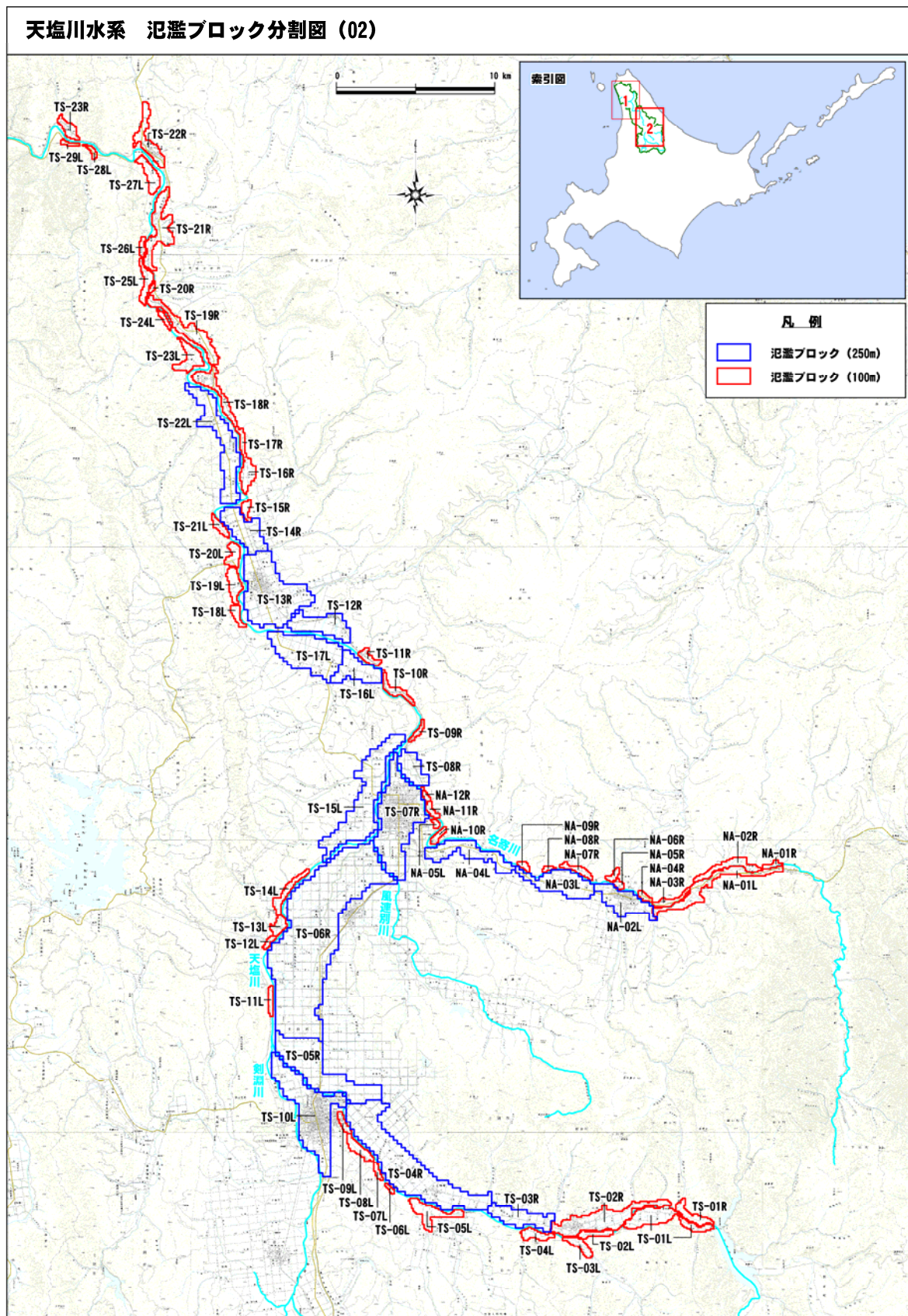


図 天塩川上流 対象氾濫ブロック分割図

様式-2 資産データ

表 サンプルダムなし 流量規模1/10 浸水区域内資産数量（氾濫ブロック別）（2／2）

水系名:天塩川

河川名:天塩川、名寄川

整備状態:現況-サンプルダムなし

流量規模:1/10

国勢調査年:平成27年

経済センサス調査年:平成26年

氾濫 ブロック	ブロック 面積 (ha)	一般資産等基礎数量																						
		人口	世帯数	従業者数(産業分類別)																農漁家数	延床面積 (ha)	水田面積 (ha)	畑面積 (ha)	
		鉱業・採石 砂利採取	建設業	製造業	電気・ガス 熱供・水道	情報通信	運輸・郵便	卸売・小売	金融・保険	不動産業 物品賃貸	学術研究 専門技術	宿泊・飲食 サービス	生活関連 娯楽業	教育・学習 支援業	医療・福祉	複合 サービス	サービス	公務						
TS-32R																								
TS-33R	4.57	-	-	-	-	-	-	-	-	-	-	-	-	-	-	-	-	-	-	-	-	-	0.4600	
TS-34R	33.85	-	-	-	-	-	-	-	-	-	-	-	-	-	-	-	-	-	-	-	-	-	33.8500	
TS-35R																								
TS-36R																								
TS-37R	994.83	4	2	-	-	-	-	-	-	-	-	-	-	-	-	-	-	-	-	-	-	-	415.3900	
NA-02L																								
NA-03L	26.33	19	11	-	8	-	-	-	-	-	-	-	-	-	-	3	-	-	2	0.4836	-	-	23.7900	
NA-04L																								
NA-05L																								
NA-06R																								
NA-07R																								
NA-08R	4.62	-	-	-	-	-	-	-	-	-	-	-	-	-	-	-	-	-	-	-	-	-	-	
NA-09R	13.86	-	-	-	-	-	-	-	-	-	-	-	-	-	-	-	-	-	-	-	-	-	10.1600	
NA-10R																								
NA-11R																								
NA-12R																								
合計	1515.53	33	19	-	8	-	-	-	-	-	-	-	-	-	1	-	-	3	-	-	3	0.6167	27.1800	792.9300

様式-2 資産データ

表 サンプルダムなし 流量規模1/20 浸水区域内資産数量（氾濫ブロック別）（1/2）

水系名：天塩川

河川名：天塩川、名寄川

整備状態：現況 サンプルダムなし

流量規模：1/20

国勢調査年：平成27年

経済センサス調査年：平成26年

氾濫 ブロック	ブロック 面積 (ha)	一 般 資 産 等 基 礎 数 量																		農漁家数	延床面積 (ha)	水田面積 (ha)	畑面積 (ha)						
		人口	世帯数	従 業 者 数 (産 業 分 類 別)																									
				鉱業・採石 砂利採取	建設業	製造業	電気・ガス 熱供・水道	情報通信	運輸・郵便	卸売・小売	金融・保険	不動産業 物品賃貸	学術研究 専門技術	宿泊・飲食 サービス	生活関連 娯楽業	教育・学習 支援業	医療・福祉	複合 サービス	サービス					公務					
TS-15L																													
TS-16L	13.14																											13.1400	
TS-17L	115.92	8	4											5												3	22.1200	90.1100	
TS-18L																													
TS-19L																													
TS-20L																													
TS-21L	21.18																										5.5200	12.8900	
TS-22L	194.84	21	9								8				16										4	0.1848		179.6600	
TS-23L	39.53	2	1																									31.2600	
TS-24L																													
TS-25L	34.91																											21.1300	
TS-26L	2.76																											2.7600	
TS-27L	86.27	10	5																						3	0.2661		80.7600	
TS-28L	15.60																											9.1800	
TS-29L	5.50																											2.7500	
TS-30L	20.18																											19.2600	
TS-31L																													
TS-32L																													
TS-33L	190.73	12	7																						6	0.1430		178.8100	
TS-34L	526.93	40	16																						9	0.3625		500.3700	
TS-35L	68.64																									0.0205		53.7700	
TS-36L																													
TS-37L																													
TS-38L																													
TS-39L																													
TS-07R																													
TS-08R																													
TS-09R	21.22																											14.7600	
TS-10R	2.77																											1.8400	
TS-11R	14.75																											14.7500	
TS-12R	223.05	21	15																							13	0.0846	5.5300	197.7000
TS-13R																													
TS-14R																													
TS-15R																													
TS-16R	61.67	15	7																						2			54.3000	
TS-17R	23.92																											9.2000	
TS-18R	102.99	63	29								3									3					9	0.5544		76.3200	
TS-19R	88.23	7	2																						2	0.1155		78.1200	
TS-20R	9.19																											6.4300	
TS-21R	61.53	1	1																								0.0296	50.5100	
TS-22R	57.80	196	88		13	20	1		8	24	4			16	3	2	24	2	6	26	4	1.2408				31.1900			
TS-23R	54.12	10	7												1							3	0.1036				36.6900		
TS-24R	32.10																												
TS-25R																													
TS-26R	16.50																											14.6700	
TS-27R	8.25																											7.3300	
TS-28R	1.83																											0.9200	
TS-29R	47.62																											45.7900	
TS-30R	43.02	4	2																						1	0.0408		40.2800	
TS-31R	52.61																											47.5700	

様式-2 資産データ

表 サンプルダムなし 流量規模1/20 浸水区域内資産数量（氾濫ブロック別）（2/2）

水系名：天塩川

河川名：天塩川、名寄川

整備状態：現況、サンプルダムなし

流量規模：1/20

国勢調査年：平成27年

経済センサス調査年：平成26年

氾濫ブロック	ブロック面積 (ha)	一般資産等基礎数量																							
		人口	世帯数	従業者数（産業分類別）																	農漁家数	延床面積 (ha)	水田面積 (ha)	畑面積 (ha)	
				鉱業・採石 砂利採取	建設業	製造業	電気・ガス 熱供・水道	情報通信	運輸・郵便	卸売・小売	金融・保険	不動産業 物品賃貸	学術研究 専門技術	宿泊・飲食 サービス	生活関連 娯楽業	教育・学習 支援業	医療・福祉	複合 サービス	サービス	公務					
TS-32R																									
TS-33R	4.57																								0.4600
TS-34R	49.17																								41.3900
TS-35R	99.67	7	2																				2	0.1256	94.6400
TS-36R																									
TS-37R	2170.89	10	6																			2			687.8100
NA-02L																									
NA-03L	52.20	25	14		8														3			4	0.7254	2.7700	44.5800
NA-04L	287.25	35	15																		2	0.1184	238.0700	15.9300	
NA-05L																									
NA-06R																									
NA-07R																									
NA-08R	9.24																								1.8500
NA-09R	16.63																								10.1600
NA-10R																									
NA-11R																									
NA-12R																									
合計	4948.92	487	230		21	20	1		8	35	4		5	32	4	2	24	8	6	29	69	4.1156	274.0100	2821.0400	

様式-2 資産データ

表 サンルダムあり 流量規模1/20 浸水区域内資産数量（氾濫ブロック別） （2 / 2）

水系名:天塩川 河川名:天塩川、名寄川 整備状態:現況_サンルダムあり 流量規模:1/20 国勢調査年:平成27年 経済センサス調査年:平成26年

氾濫ブロック	ブロック面積 (ha)	人口	世帯数	一 般 資 産 等 基 礎 数 量																農漁家数	延床面積 (ha)	水田面積 (ha)	畑面積 (ha)																														
				従業者数(産業分類別)																																																	
				鉱業・採石 砂利採取	建設業	製造業	電気・ガス 熱供給・水道	情報通信	運輸・郵便	卸売・小売	金融・保険	不動産業 物品賃貸	学術研究 専門技術	宿泊・飲食 サービス	生活関連 娯楽業	教育・学習 支援業	医療・福祉	複合 サービス	サービス	公務																																	
TS-32R																																																					
TS-33R	4.57																																													0.4600							
TS-34R	49.17																																														41.3900						
TS-35R	79.10																																															74.0700					
TS-36R																																																					
TS-37R	2023.37	6	4																																												635.0600						
NA-02L																																																					
NA-03L	46.42	25	14		8														3																											4	0.7254	2.7700	38.8000				
NA-04L																																																					
NA-05L																																																					
NA-06R																																																					
NA-07R																																																					
NA-08R	6.47																																																				
NA-09R	14.78																																																				
NA-10R																																																					
NA-11R																																																					
NA-12R																																																					
合計	3961.33	314	152		16	10	1			21	2			13	1		16	8	4	12			50	3.1309	35.7100	2267.0700																											

様式-2 資産データ

表 サンルダムなし 流量規模1/30 浸水区域内資産数量（氾濫ブロック別）（1/2）

水系名：天塩川

河川名：天塩川、名寄川

整備状態：現況、サンルダムなし

流量規模：1/30

国勢調査年：平成27年

経済センサス調査年：平成26年

氾濫ブロック	ブロック面積 (ha)	一般資産等基礎数量																									
		人口	世帯数	従業者数（産業分類別）																	農漁家数	延床面積 (ha)	水田面積 (ha)	畑面積 (ha)			
				鉱業・採石 砂利採取	建設業	製造業	電気・ガス 熱供・水道	情報通信	運輸・郵便	卸売・小売	金融・保険	不動産業 物品賃貸	学術研究 専門技術	宿泊・飲食 サービス	生活関連 娯楽業	教育・学習 支援業	医療・福祉	複合 サービス	サービス	公務							
TS-15L																											
TS-16L	18.90																								18.9000		
TS-17L	176.99	6	5														21						4	0.1354	21.6600	153.9500	
TS-18L	33.18	11	4																				2			32.2600	
TS-19L	95.82	16	8			3																	3	0.4158	9.2100	71.8600	
TS-20L	61.71	21	7																				6			61.7100	
TS-21L	23.94																									5.5200	15.6500
TS-22L	286.43	65	29								10												15	0.7394		269.4100	
TS-23L	50.56	2	1																							39.5300	
TS-24L																											
TS-25L	43.18																									28.4800	
TS-26L	2.76																									2.7600	
TS-27L	90.86	10	5																				3	0.2661		85.3500	
TS-28L	16.52																									10.0900	
TS-29L	7.34																									2.7500	
TS-30L	21.10																									20.1800	
TS-31L																											
TS-32L																											
TS-33L	206.32	12	7																				6	0.1430		194.4000	
TS-34L	706.04	78	36		36	14					14									5			19	1.0424		652.9100	
TS-35L	128.13	13	3																				2	0.0818		101.1300	
TS-36L																											
TS-37L																											
TS-38L																											
TS-39L																											
TS-07R	221.09	4167	1928		69	113	16		9	240	4	12	26	51	7	109	26		34	12		59	35.3840	6.4600	45.2300		
TS-08R	26.54	7	3			63																5		0.1692		20.0700	
TS-09R	21.22																									14.7600	
TS-10R	3.69																									2.7700	
TS-11R	16.60																									16.6000	
TS-12R	246.09	39	22																			2		19	0.1861	5.5300	217.9800
TS-13R	113.77	391	172				7		19	23				7	1	8	26			2		20	3.1996	8.7500	82.9000		
TS-14R	82.18	20	8																				4	0.1848	51.5600	26.9300	
TS-15R	20.25																									3.6800	11.9700
TS-16R	89.28	22	10																				3			78.2300	
TS-17R	27.60																									9.2000	
TS-18R	126.90	63	29								3								3		3		9	0.5544		97.4800	
TS-19R	147.06	19	5																				4	0.1617		127.7600	
TS-20R	10.11																									7.3500	
TS-21R	121.21	11	7																							90.9100	
TS-22R	106.42	426	184		93	20	1		12	30	4		24	20	6	28	24	2	8	49	8		2.6296		41.2800		
TS-23R	59.63	10	7												1								3	0.1036		38.5300	
TS-24R	33.94																										
TS-25R																											
TS-26R	28.42																									22.0000	
TS-27R	13.75																									12.8300	
TS-28R	10.99	2	2																							7.3300	
TS-29R	72.34																									57.6900	
TS-30R	54.93	4	2																				1	0.0408		49.4300	
TS-31R	107.95	1	1																							97.4300	

様式-2 資産データ

表 サンドラムなし 流量規模1/30 浸水区域内資産数量（氾濫ブロック別）（2 / 2）

水系名：天塩川

河川名：天塩川、名寄川

整備状態：現況・サンドラムなし

流量規模：1/30

国勢調査年：平成27年

経済センサス調査年：平成26年

氾濫ブロック	ブロック面積 (ha)	一 般 資 産 等 基 礎 数 量																								
		人口	世帯数	従 業 者 数 (産 業 分 類 別)																	農漁家数	延床面積 (ha)	水田面積 (ha)	畑面積 (ha)		
				鉱業・採石 砂利採取	建設業	製造業	電気・ガス 熱供・水道	情報通信	運輸・郵便	卸売・小売	金融・保険	不動産業 物品賃貸	学術研究 専門技術	宿泊・飲食 サービス	生活関連 娯楽業	教育・学習 支援業	医療・福祉	複合 サービス	サービス	公務						
TS-32R	9.15	-	-	-	-	-	-	-	-	-	-	-	-	-	-	-	-	-	-	-	-	-	-	-	2,7400	
TS-33R	24.01	-	-	-	-	-	-	-	-	-	-	-	-	-	-	-	-	-	-	-	-	-	-	-	14,1800	
TS-34R	49.17	-	-	-	-	-	-	-	-	-	-	-	-	-	-	-	-	-	-	-	-	-	-	-	41,3900	
TS-35R	138.54	14	5	-	-	-	-	-	-	-	-	-	-	-	-	-	-	-	-	-	-	-	5	0.2512	-	133,0500
TS-36R																										
TS-37R	3141.90	19	8	-	-	-	-	-	-	-	-	-	-	-	-	-	-	-	-	-	-	-	2	-	-	781,6600
NA-02L																										
NA-03L	57.97	30	16	-	8	-	-	-	-	-	-	-	-	-	-	-	-	-	3	-	-	-	4	0.7254	2,7700	50,3500
NA-04L	306.88	41	17	-	-	-	-	-	-	-	-	-	-	-	-	-	-	-	-	-	-	3	0.1184	254,2300	19,4000	
NA-05L																										
NA-06R																										
NA-07R																										
NA-08R	10.16	-	-	-	-	-	-	-	-	-	-	-	-	-	-	-	-	-	-	-	-	-	-	-	-	2,7700
NA-09R	16.63	-	-	-	-	-	-	-	-	-	-	-	-	-	-	-	-	-	-	-	-	-	-	-	-	10,1600
NA-10R	28.63	7	2	-	-	-	-	-	-	-	-	-	-	-	-	-	-	-	-	-	-	-	-	-	-	26,7800
NA-11R																										
NA-12R																										
合計	7514.78	5527	2533	-	206	213	24	-	40	320	8	12	50	96	15	166	76	8	51	69	205	46.7399	369.3700	4020.4600		

様式-2 資産データ

表 サンルダムあり 流量規模1/30 浸水区域内資産数量（氾濫ブロック別）（2 / 2）

水系名：天塩川

河川名：天塩川、名寄川

整備状態：現況_サンルダムあり

流量規模：1/30

国勢調査年：平成27年

経済センサス調査年：平成26年

氾濫 ブロック	ブロック 面積 (ha)	一 般 資 産 等 基 礎 数 量																								
		人口	世帯数	従 業 者 数 (産 業 分 類 別)																	農漁家数	延床面積 (ha)	水田面積 (ha)	畑面積 (ha)		
				鉱業・採石 砂利採取	建設業	製造業	電気・ガス 熱供・水道	情報通信	運輸・郵便	卸売・小売	金融・保険	不動産業 物品賃貸	学術研究 専門技術	宿泊・飲食 サービス	生活関連 娯楽業	教育・学習 支援業	医療・福祉	複合 サービス	サービス	公務						
TS-32R	8.23	—	—	—	—	—	—	—	—	—	—	—	—	—	—	—	—	—	—	—	—	—	—	—	1.8300	
TS-33R	16.01	—	—	—	—	—	—	—	—	—	—	—	—	—	—	—	—	—	—	—	—	—	—	—	8.0000	
TS-34R	49.17	—	—	—	—	—	—	—	—	—	—	—	—	—	—	—	—	—	—	—	—	—	—	—	41.3900	
TS-35R	117.50	7	2	—	—	—	—	—	—	—	—	—	—	—	—	—	—	—	—	—	—	—	2	0.1256	—	112.4700
TS-36R																										
TS-37R	2526.53	19	8	—	—	—	—	—	—	—	—	—	—	—	—	—	—	—	—	—	—	—	2	—	—	745.8100
NA-02L																										
NA-03L	52.20	25	14	—	8	—	—	—	—	—	—	—	—	—	—	—	—	—	—	—	—	—	4	0.7254	2.7700	44.5800
NA-04L	287.25	35	15	—	—	—	—	—	—	—	—	—	—	—	—	—	—	—	—	—	—	—	2	0.1184	238.0700	15.9300
NA-05L																										
NA-06R																										
NA-07R																										
NA-08R	8.31	—	—	—	—	—	—	—	—	—	—	—	—	—	—	—	—	—	—	—	—	—	—	—	—	1.8500
NA-09R	15.70	—	—	—	—	—	—	—	—	—	—	—	—	—	—	—	—	—	—	—	—	—	—	—	—	10.1600
NA-10R																										
NA-11R																										
NA-12R																										
合計	5771.45	710	321	—	80	34	1	—	9	45	4	—	29	33	6	28	24	8	11	29	88	5.8141	306.0000	3208.4300		

様式-2 資産データ

表 サンプルダムなし 流量規模1/50 浸水区域内資産数量（氾濫ブロック別）（1/2）

水系名：天塩川

河川名：天塩川、名寄川

整備状態：現況、サンプルダムなし

流量規模：1/50

国勢調査年：平成27年

経済センサス調査年：平成26年

氾濫ブロック	ブロック面積 (ha)	一般資産等基礎数量																										
		人口	世帯数	従業者数（産業分類別）																	農漁家数	延床面積 (ha)	水田面積 (ha)	畑面積 (ha)				
				鉱業・採石 砂利採取	建設業	製造業	電気・ガス 熱供・水道	情報通信	運輸・郵便	卸売・小売	金融・保険	不動産業 物品賃貸	学術研究 専門技術	宿泊・飲食 サービス	生活関連 娯楽業	教育・学習 支援業	医療・福祉	複合 サービス	サービス	公務								
TS-15L	192.18	407	5							23															2	0.1521	98.5200	33.9100
TS-16L	116.17	8	2								1														2	0.1185		113.6400
TS-17L	439.74	150	75							6	75			5				22	3	17	1	1	56	1.8447	22.1200	393.6400		
TS-18L	39.63	11	4																					2			38.7100	
TS-19L	98.58	16	8			3																	3	0.4158	9.2100	73.7100		
TS-20L	70.00	23	8																				6	0.0693			70.0000	
TS-21L	27.62																										5.5200	18.4200
TS-22L	375.66	89	37								10				16									20	1.2362		344.3800	
TS-23L	62.51	2	1																								49.6400	
TS-24L	0.92																											
TS-25L	49.61																											34.9100
TS-26L	2.76																											2.7600
TS-27L	97.28	10	5																					3	0.3548		90.8600	
TS-28L	17.43																											11.0100
TS-29L	10.09																											4.5900
TS-30L	21.10																											20.1800
TS-31L																												
TS-32L	48.63	7	5																					2	0.3681		42.2000	
TS-33L	220.99	14	8																					6	0.1430		209.0700	
TS-34L	910.06	109	48		36	28					21				2								5	21	1.3184		844.1100	
TS-35L	311.84	47	14																					10	0.1534		252.3600	
TS-36L	4.12																											4.1200
TS-37L																												
TS-38L																												
TS-39L																												
TS-07R	625.47	16242	7950		427	155	50	45	297	1250	279	146	181	755	206	383	1305	177	207	424	174	137.3563	8.3100	75.2300				
TS-08R	78.91	30	14			63															5	7	0.3384	28.1500	43.3800			
TS-09R	21.22																											14.7600
TS-10R	15.68																											12.9100
TS-11R	21.21																											21.2100
TS-12R	269.60	51	26																					21	0.3723	5.5300	237.8000	
TS-13R	305.23	1105	444		34	2	9		23	57	1	1	18	21	8	139	120	7	19	87	36	10.1959	65.8900	178.7600				
TS-14R	87.01	20	8																				4	0.1848	53.4000	29.9200		
TS-15R	22.10																										4.6000	11.9700
TS-16R	94.80	22	10																				3				82.8300	
TS-17R	27.60																											9.2000
TS-18R	166.45	63	29								3									3		3	9	0.5775		121.3900		
TS-19R	166.36	21	6																				5	0.1617		146.1400		
TS-20R	10.11																											7.3500
TS-21R	160.69	36	19								3												5	0.5032		105.6000		
TS-22R	130.28	488	211		93	23	1		12	35	4		24	29	6	28	24	2	8	49	8	3.1025		52.2900				
TS-23R	60.54	10	7													1							3	0.1036		38.5300		
TS-24R	34.86																											
TS-25R	52.28	68	36		18	2					3			1		1				3		4	1.1029		33.9400			
TS-26R	49.51																											29.3400
TS-27R	14.67																											13.7500
TS-28R	76.03	337	204		19								2				15	3		4		14	2.2060		32.9800			
TS-29R	99.82	1	1																						0.1430		70.5100	
TS-30R	93.35	9	3																				3	0.0612		81.4500		
TS-31R	399.27	166	91		43				6	6					1	43	4	12	2	4	9	2.4834				300.7100		

様式-2 資産データ

表 サンプルダムなし 流量規模1/50 浸水区域内資産数量（氾濫ブロック別）（2/2）

水系名：天塩川 河川名：天塩川、名寄川 整備状態：現況-サンプルダムなし 流量規模：1/50 国勢調査年：平成27年 経済センサス調査年：平成26年

氾濫 ブロック	ブロック 面積 (ha)	一 般 資 産 等 基 礎 数 量																															
		人口	世帯数	従 業 者 数 (産 業 分 類 別)																	農漁家数	延床面積 (ha)	水田面積 (ha)	畑面積 (ha)									
				鉱業・採石 砂利採取	建設業	製造業	電気・ガス 熱供・水道	情報通信	運輸・郵便	卸売・小売	金融・保険	不動産業 物品賃貸	学術研究 専門技術	宿泊・飲食 サービス	生活関連 娯楽業	教育・学習 支援業	医療・福祉	複合 サービス	サービス	公務													
TS-32R	9.15	-	-	-	-	-	-	-	-	-	-	-	-	-	-	-	-	-	-	-	-	-	-	-	-	-	-	-	-	-	-	2,7400	
TS-33R	29.27	-	-	-	-	-	-	-	-	-	-	-	-	-	-	-	-	-	-	-	-	-	-	-	-	-	-	-	-	-	18,9800		
TS-34R	60.60	-	-	-	-	-	-	-	-	-	-	-	-	-	-	-	-	-	-	-	-	-	-	-	-	-	-	-	-	-	48,0300		
TS-35R	196.37	21	7	-	-	-	-	-	-	-	-	-	-	-	-	-	-	-	-	-	-	-	-	-	-	6	0.3140	-	-	-	187,9100		
TS-36R	125.86	16	6	-	-	-	-	-	-	-	-	-	-	-	-	-	-	-	-	-	-	-	-	-	-	4	0.2041	-	-	-	106,2200		
TS-37R	4066.52	32	12	-	-	-	-	-	-	-	-	-	-	-	-	-	-	-	-	-	-	-	-	-	-	5	-	-	-	-	998,9600		
NA-02L	35.80	26	10	-	-	-	-	6	-	-	-	-	-	-	-	-	-	-	-	-	-	-	-	-	-	3	0.0202	0.9200	-	-	34,8800		
NA-03L	57.97	30	16	-	8	-	-	-	-	-	-	-	-	-	-	-	-	-	-	-	3	-	-	-	-	4	0.7254	2.7700	-	-	50,3500		
NA-04L	347.29	55	22	-	-	-	-	-	-	-	-	-	-	-	-	-	-	7	-	-	-	-	-	-	-	4	0.2538	286.5600	-	-	20,3200		
NA-05L	8.31	-	-	-	-	-	-	-	-	-	-	-	-	-	-	-	-	-	-	-	-	-	-	-	-	-	-	-	-	-	7,3900		
NA-06R	-	-	-	-	-	-	-	-	-	-	-	-	-	-	-	-	-	-	-	-	-	-	-	-	-	-	-	-	-	-	-	-	
NA-07R	8.31	-	-	-	-	-	-	-	-	-	-	-	-	-	-	-	-	-	-	-	-	-	-	-	-	-	-	-	-	-	-	4,6200	0,9200
NA-08R	10.16	-	-	-	-	-	-	-	-	-	-	-	-	-	-	-	-	-	-	-	-	-	-	-	-	-	-	-	-	-	-	2,7700	
NA-09R	16.63	-	-	-	-	-	-	-	-	-	-	-	-	-	-	-	-	-	-	-	-	-	-	-	-	-	-	-	-	-	-	10,1600	
NA-10R	28.63	19	8	-	-	-	-	-	-	-	-	-	-	-	-	-	-	-	-	-	-	-	-	-	-	-	5	0.1184	-	-	-	25,8600	
NA-11R	12.00	-	-	-	-	-	-	-	-	-	-	-	-	-	-	-	-	-	-	-	-	-	-	-	-	-	-	-	-	-	-	2,7700	9,2300
NA-12R	-	-	-	-	-	-	-	-	-	-	-	-	-	-	-	-	-	-	-	-	-	-	-	-	-	-	-	-	-	-	-	-	-
合計	11212.84	19761	9360	-	678	276	66	45	367	1390	284	149	228	824	222	638	1459	221	266	573	469	166.7029	598.8900	5928.8900									

様式-2 資産データ

表 サンプルダムあり 流量規模1/50 浸水区域内資産数量（氾濫ブロック別）（1/2）

水系名：天塩川

河川名：天塩川、名寄川

整備状態：現況-サンプルダムあり

流量規模：1/50

国勢調査年：平成27年

経済センサス調査年：平成26年

氾濫 ブロック	ブロック 面積 (ha)	人口	世帯数	一 般 資 産 等 基 礎 数 量																	延床面積 (ha)	水田面積 (ha)	畑面積 (ha)				
				鉱業・採石 砂利採取	建設業	製造業	電気・ガス 熱供・水道	情報通信	運輸・郵便	卸売・小売	金融・保険	不動産業 物品賃貸	学術研究 専門技術	宿泊・飲食 サービス	生活関連 娯楽業	教育・学習 支援業	医療・福祉	複合 サービス	サービス	公務				農漁家数			
TS-15L	180.64	197	3							12											11		1	0.1521	95.7500	29.9900	
TS-16L	18.90																										18.9000
TS-17L	341.78	81	45																				33	1.4554	21.6600	306.2900	
TS-18L	37.79	11	4																				2			36.8600	
TS-19L	97.66	16	8			3																	3	0.4158	9.2100	72.7800	
TS-20L	67.24	21	7																				6			67.2400	
TS-21L	23.94																								5.5200	15.6500	
TS-22L	334.97	80	34							10						16							17	1.1669		305.9900	
TS-23L	56.08	2	1																							45.0500	
TS-24L	0.92																										
TS-25L	48.69																									33.9900	
TS-26L	2.76																									2.7600	
TS-27L	96.36	10	5																				3	0.3548		90.8600	
TS-28L	17.43																									11.0100	
TS-29L	10.09																									4.5900	
TS-30L	21.10																									20.1800	
TS-31L																											
TS-32L																											
TS-33L	219.15	14	8																				6	0.1430		207.2400	
TS-34L	854.42	87	38		36	14				14					2						5		20	1.2059		796.2500	
TS-35L	239.54	23	5																				3	0.1125		195.6200	
TS-36L																											
TS-37L																											
TS-38L																											
TS-39L																											
TS-07R	173.08	3162	1437		67	106	16			3	203	1	11	26	48	5	81	15			29	12	49	23.0749	6.4600	43.8400	
TS-08R	61.83	24	10								5				2								5	0.3384	37.8400	20.7600	
TS-09R	21.22																									14.7600	
TS-10R	10.14																									8.3000	
TS-11R	18.44																									18.4400	
TS-12R	269.60	51	26																				21	0.3723	5.5300	237.8000	
TS-13R	146.01	733	295		4	2	9			19	29	1		18	7	1	73	52			2	44	30	6.5167	17.0400	90.7300	
TS-14R	82.18	20	8																				4	0.1848	51.5600	26.9300	
TS-15R	22.10																									11.9700	
TS-16R	92.96	22	10																				3			81.9100	
TS-17R	27.60																									9.2000	
TS-18R	163.69	63	29								3										3		3	9	0.5775	120.4700	
TS-19R	160.85	21	6																				5	0.1617		141.5400	
TS-20R	10.11																									7.3500	
TS-21R	158.85	36	19								3										2		5	0.5032		105.6000	
TS-22R	122.94	468	203		93	23	1			12	35	4		24	29	6	28	24		2	8	49	8	2.9991		47.7000	
TS-23R	60.54	10	7													1							3	0.1036		38.5300	
TS-24R	34.86																										
TS-25R																											
TS-26R	45.84																									27.5000	
TS-27R	14.67																									13.7500	
TS-28R	66.87	234	160		19								2					15					10	1.5932		30.2300	
TS-29R	93.41	1	1																						0.1430	67.7600	
TS-30R	75.96	6	2																				2	0.0204		66.8000	
TS-31R	347.82	159	87		43					6	6												9	2.2948		270.0700	

様式-2 資産データ

表 サンプルダムあり 流量規模1/50 浸水区域内資産数量（氾濫ブロック別）（2/2）

水系名：天塩川

河川名：天塩川、名寄川

整備状態：現況_サンプルダムあり

流量規模：1/50

国勢調査年：平成27年

経済センサス調査年：平成26年

氾濫ブロック	ブロック面積 (ha)	人口	世帯数	一般資産等基礎数量																	延床面積 (ha)	水田面積 (ha)	畑面積 (ha)										
				鉱業・採石 砂利採取	建設業	製造業	電気・ガス 熱供・水道	情報通信	運輸・郵便	卸売・小売	金融・保険	不動産業 物品賃貸	学研究 専門技術	宿泊・飲食 サービス	生活関連 娯楽業	教育・学習 支援業	医療・福祉	複合 サービス	サービス	公務				農漁家数									
TS-32R	9.15	—	—	—	—	—	—	—	—	—	—	—	—	—	—	—	—	—	—	—	—	—	—	—	—	—	—	—	—	—	2,7400		
TS-33R	29.27	—	—	—	—	—	—	—	—	—	—	—	—	—	—	—	—	—	—	—	—	—	—	—	—	—	—	—	—	—	18,9800		
TS-34R	54.89	—	—	—	—	—	—	—	—	—	—	—	—	—	—	—	—	—	—	—	—	—	—	—	—	—	—	—	—	—	42,3100		
TS-35R	154.77	14	5	—	—	—	—	—	—	—	—	—	—	—	—	—	—	—	—	—	—	—	—	—	—	5	0.2512	—	—	146,3100			
TS-36R	77.67	8	3	—	—	—	—	—	—	—	—	—	—	—	—	—	—	—	—	—	—	—	—	—	—	1	0.1570	—	—	74,0200			
TS-37R	3830.09	23	10	—	—	—	—	—	—	—	—	—	—	—	—	—	—	—	—	—	—	—	—	—	—	4	—	—	—	903,7800			
NA-02L	—	—	—	—	—	—	—	—	—	—	—	—	—	—	—	—	—	—	—	—	—	—	—	—	—	—	—	—	—	—	—		
NA-03L	57.97	30	16	—	8	—	—	—	—	—	—	—	—	—	—	—	—	—	—	—	—	—	—	—	—	4	0.7254	2,7700	—	—	50,3500		
NA-04L	304.57	35	15	—	—	—	—	—	—	—	—	—	—	—	—	—	—	—	—	—	—	—	—	—	—	2	0.1184	253,7700	—	—	15,9300		
NA-05L	—	—	—	—	—	—	—	—	—	—	—	—	—	—	—	—	—	—	—	—	—	—	—	—	—	—	—	—	—	—	—		
NA-06R	—	—	—	—	—	—	—	—	—	—	—	—	—	—	—	—	—	—	—	—	—	—	—	—	—	—	—	—	—	—	—	—	
NA-07R	—	—	—	—	—	—	—	—	—	—	—	—	—	—	—	—	—	—	—	—	—	—	—	—	—	—	—	—	—	—	—	—	
NA-08R	9.24	—	—	—	—	—	—	—	—	—	—	—	—	—	—	—	—	—	—	—	—	—	—	—	—	—	—	—	—	—	—	1,8500	
NA-09R	16.63	—	—	—	—	—	—	—	—	—	—	—	—	—	—	—	—	—	—	—	—	—	—	—	—	—	—	—	—	—	—	—	10,1600
NA-10R	—	—	—	—	—	—	—	—	—	—	—	—	—	—	—	—	—	—	—	—	—	—	—	—	—	—	—	—	—	—	—	—	—
NA-11R	—	—	—	—	—	—	—	—	—	—	—	—	—	—	—	—	—	—	—	—	—	—	—	—	—	—	—	—	—	—	—	—	—
NA-12R	—	—	—	—	—	—	—	—	—	—	—	—	—	—	—	—	—	—	—	—	—	—	—	—	—	—	—	—	—	—	—	—	—
合計	9495.28	5662	2507	—	270	148	26	—	—	52	308	6	13	68	104	14	262	98	22	63	113	—	—	—	273	45.1420	511,7100	—	—	—	5029,6200		

様式-2 資産データ

表 サンプルダムなし 流量規模1/80 浸水区域内資産数量（氾濫ブロック別）（1/2）

水系名:天塩川

河川名:天塩川、名寄川

整備状態:現況 サンプルダムなし

流量規模:1/80

国勢調査年:平成27年

経済センサス調査年:平成26年

氾濫 ブロック	ブロック 面積 (ha)	一 般 資 産 等 基 礎 数 量																			農漁家数	延床面積 (ha)	水田面積 (ha)	畑面積 (ha)			
		人口	世帯数	従 業 者 数 (産 業 分 類 別)																							
				鉱業・採石 砂利採取	建設業	製造業	電気・ガス 熱供・水道	情報通信	運輸・郵便	卸売・小売	金融・保険	不動産業 物品賃貸	学術研究 専門技術	宿泊・飲食 サービス	生活関連 娯楽業	教育・学習 支援業	医療・福祉	複合 サービス	サービス	公務							
TS-15L	215.25	427	5							23	3					13			3		11		2	0.2282	101.5200	44.3000	
TS-16L	155.59	17	5								1												4	0.1185		153.0600	
TS-17L	520.41	207	89							6	1				5			22	3	17	3	1	70	2.1493	22.1200	471.0900	
TS-18L	43.32	11	4																				2			40.5500	
TS-19L	98.58	16	8				3																3	0.4158	9.2100	73.7100	
TS-20L	70.92	23	8																				6	0.0693		70.9200	
TS-21L	28.55																									18.4200	
TS-22L	443.97	95	40								10					16							20	1.3055		402.5700	
TS-23L	69.87	2	1																							57.0000	
TS-24L	0.92																										
TS-25L	55.12	8	5													16							2	0.0148		37.6700	
TS-26L	3.67																									3.6700	
TS-27L	101.87	10	5																				3	0.3548		94.5300	
TS-28L	17.43																									11.0100	
TS-29L	11.93																									5.5000	
TS-30L	22.93																									22.0100	
TS-31L	14.68																									10.0900	
TS-32L	51.38	10	7																				3	0.4090		44.0400	
TS-33L	225.57	14	8																				6	0.1430		213.6500	
TS-34L	1004.18	134	58		73	41					21		5		2						5		21	1.4921		914.8700	
TS-35L	478.82	47	14																					10	0.2148		395.5500
TS-36L	119.87	51	20		21											1	14				5		1	0.7687		75.7200	
TS-37L	164.46	86	46		29						3				1	1		6	4	1	5	9	1.2297		128.3200		
TS-38L																											
TS-39L																											
TS-07R	668.18	17723	8584		441	164	50	47	342	1293	280	151	183	761	223	385	1423	177	229	424	188	144.1114	8.3100	82.6200			
TS-08R	116.98	46	21			63				5				2							5	8	0.5076	47.9900	58.8400		
TS-09R	23.07																									14.7600	
TS-10R	25.82																									22.1300	
TS-11R	23.97																									23.0500	
TS-12R	275.36	55	28																4			21	0.3723	5.5300	240.7900		
TS-13R	407.03	1426	606		35	2	9		23	77	1	1	24	21	9	139	186	7	24	87	59	13.5230	85.7000	232.1900			
TS-14R	165.75	39	14			3																7	0.2541	95.3100	58.9300		
TS-15R	24.86																								5.5200	11.9700	
TS-16R	96.64	22	10																			3			84.6700		
TS-17R	30.36																								9.2000		
TS-18R	186.68	63	29								3								3		3	9	0.6930		137.0200		
TS-19R	183.82	29	9																			7	0.1617		160.8500		
TS-20R	10.11																								7.3500		
TS-21R	166.20	38	20								3									2		6	0.5328		107.4300		
TS-22R	136.70	494	217		94	23	1		12	35	4		24	29	6	28	24	2	8	49	8	3.2059		55.0400			
TS-23R	63.30	10	7												1							3	0.1036		40.3600		
TS-24R	35.77																										
TS-25R	59.62	108	58		18	2					3			2		1		3	3	1	8	1.5114		33.9400			
TS-26R	76.10																								40.3400		
TS-27R	14.67																								13.7500		
TS-28R	109.93	756	409		52		2		8	26	4	8	5	8	7	29	44	26	19	31	33	5.9439		34.8100			
TS-29R	106.23	1	1																					0.1430		73.2600	
TS-30R	143.69	11	4																			3	0.0816		130.8800		
TS-31R	504.70	166	91		43				6	6					1	43	4	12	2	4	9	2.5777		394.4800			

様式-2 資産データ

表 サンプルダムなし 流量規模1/80 浸水区域内資産数量（氾濫ブロック別）（2/2）

水系名：天塩川

河川名：天塩川、名寄川

整備状態：現況、サンプルダムなし

流量規模：1/80

国勢調査年：平成27年

経済センサス調査年：平成26年

氾濫ブロック	ブロック面積 (ha)	一般資産等基礎数量																				延床面積 (ha)	水田面積 (ha)	畑面積 (ha)
		人口	世帯数	従業者数（産業分類別）																	農漁家数			
		鉱業・採石 砂利採取	建設業	製造業	電気・ガス 熱供・水道	情報通信	運輸・郵便	卸売・小売	金融・保険	不動産業 物品賃貸	学術研究 専門技術	宿泊・飲食 サービス	生活関連 娯楽業	教育・学習 支援業	医療・福祉	複合 サービス	サービス	公務						
TS-32R	35.67	-	-	-	-	-	-	-	-	-	-	-	-	-	-	-	-	-	-	-	-			
TS-33R	38.88	-	-	-	-	-	-	-	-	-	-	-	-	-	-	-	-	-	-	-	-			
TS-34R	66.32	-	-	-	-	-	-	-	-	-	-	-	-	-	-	-	-	-	-	-	-			
TS-35R	442.98	21	7	-	-	-	-	-	-	-	-	-	-	-	-	-	-	-	-	-	6			
TS-36R	212.43	27	9	1	-	-	-	-	-	-	-	-	-	-	-	2	-	-	-	-	5			
TS-37R	4873.63	45	16	-	-	3	-	-	-	-	-	-	-	-	-	-	-	-	-	-	8			
NA-02L	35.80	26	10	-	-	-	6	-	-	-	-	-	-	-	-	-	-	-	-	-	3			
NA-03L	203.71	71	34	-	8	-	-	-	-	-	-	-	-	-	-	3	5	-	-	-	14			
NA-04L	353.07	55	22	-	-	-	-	-	-	-	-	-	-	7	-	-	-	-	-	-	4			
NA-05L	10.16	6	1	-	-	-	-	-	-	-	-	-	-	-	-	-	-	-	-	-	1			
NA-06R	1.85	-	-	-	-	-	-	-	-	-	-	-	-	-	-	-	-	-	-	-	-			
NA-07R	10.16	-	-	-	-	-	-	-	-	-	-	-	-	-	-	-	-	-	-	-	-			
NA-08R	10.16	-	-	-	-	-	-	-	-	-	-	-	-	-	-	-	-	-	-	-	-			
NA-09R	16.63	-	-	-	-	-	-	-	-	-	-	-	-	-	-	-	-	-	-	-	-			
NA-10R	31.40	19	8	-	-	-	-	-	-	-	-	-	-	-	-	-	-	-	-	-	5			
NA-11R	15.70	-	-	-	-	-	-	-	-	-	-	-	-	-	-	-	-	-	-	-	-			
NA-12R																								
合計	13933.38	22415	10538	1	814	304	68	47	420	1490	289	165	241	871	249	668	1693	254	323	610	580			

様式-2 資産データ

表 サンプルダムあり 流量規模1/80 浸水区域内資産数量（氾濫ブロック別）（1/2）

水系名：天塩川

河川名：天塩川、名寄川

整備状態：現況・サンプルダムあり

流量規模：1/80

国勢調査年：平成27年

経済センサス調査年：平成26年

氾濫 ブロック	ブロック 面積 (ha)	人口	世帯数	一 般 資 産 等 基 礎 数 量																	延床面積 (ha)	水田面積 (ha)	畑面積 (ha)						
				従 業 者 数 (産 業 分 類 別)																									
				鉱業・採石 砂利採取	建設業	製造業	電気・ガス 熱供・水道	情報通信	運輸・郵便	卸売・小売	金融・保険	不動産業 物品賃貸	学術研究 専門技術	宿泊・飲食 サービス	生活関連 娯楽業	教育・学習 支援業	医療・福祉	複合 サービス	サービス	公務									
TS-15L	192.18	407	5							23										11			2	0.1521	98.5200	33.9100			
TS-16L	127.70	17	5								1												4	0.1185		125.1600			
TS-17L	485.84	187	83							6	1			5					22	3	17	3	1	64	2.0816	22.1200	438.8200		
TS-18L	42.39	11	4																				2			40.5500			
TS-19L	98.58	16	8				3																3	0.4158	9.2100	73.7100			
TS-20L	70.92	23	8																				6	0.0693		70.9200			
TS-21L	27.62																									5.5200	18.4200		
TS-22L	426.72	93	39								10												20	1.3055		385.3200			
TS-23L	64.35	2	1																							51.4800			
TS-24L	0.92																												
TS-25L	51.45	8	5																				2	0.0148		35.8300			
TS-26L	2.76																										2.7600		
TS-27L	97.28	10	5																				3	0.3548		90.8600			
TS-28L	17.43																										11.0100		
TS-29L	11.01																										5.5000		
TS-30L	22.01																										21.1000		
TS-31L																													
TS-32L	51.38	10	7																				3	0.4090		44.0400			
TS-33L	224.66	14	8																				6	0.1430		212.7400			
TS-34L	970.28	125	56		73	41					21		5		2							5		21	1.4717		889.9000		
TS-35L	378.87	47	14																					10	0.1534		305.8900		
TS-36L	96.99	51	20		21																		1	0.6457		61.3100			
TS-37L	54.67	74	40		29						3												4	1	3	9	0.9377		42.7700
TS-38L																													
TS-39L																													
TS-07R	263.09	5244	2444		119	113	16			9	268	8	24	26	97	16	109	54			37		12	70	45.9521	7.3800	47.0700		
TS-08R	85.14	31	15			63									2								5	8	0.3384	29.5300	46.8400		
TS-09R	22.14																											14.7600	
TS-10R	23.06																											19.3700	
TS-11R	22.13																											22.1300	
TS-12R	269.60	51	26																					4				7.3500	
TS-13R	384.00	1394	588		35	2	9			23	73	1	1	24	21	9	139	166	7	21	87		59	12.7838	83.8600	219.7500			
TS-14R	132.59	32	11			3																		6	0.1848	80.8000	46.2700		
TS-15R	22.10																											11.9700	
TS-16R	94.80	22	10																					3			82.8300		
TS-17R	29.44																											9.2000	
TS-18R	183.00	63	29								3										3		3	9	0.6930		135.1800		
TS-19R	172.79	21	6																					5	0.1617		150.7400		
TS-20R	10.11																											7.3500	
TS-21R	162.52	36	19								3													5	0.5032		105.8000		
TS-22R	132.11	494	217		94	23	1			12	35	4		24	29	6	28	24	2	8	49		8	3.2059		53.2100			
TS-23R	61.46	10	7												1									3	0.1036		39.4500		
TS-24R	34.86																												
TS-25R	55.95	103	55		18	2					3				2			1		3	3		8	1.4297		33.9400			
TS-26R	63.26																											35.7500	
TS-27R	14.67																											13.7500	
TS-28R	87.94	496	275		19						7		2					28	3	4	9	12	23	3.3704		33.8900			
TS-29R	105.31	1	1																									72.3400	
TS-30R	128.13	11	4																					3	0.0816		115.3100		
TS-31R	479.77	166	91		43					6	6							1	43	4	12	2	4	9	2.5777		376.1800		

様式-2 資産データ

表 サンプルダムなし 流量規模1/100 浸水区域内資産数量（氾濫ブロック別）（1/2）

水系名:天塩川 河川名:天塩川、名寄川 整備状態:現況、サンプルダムなし 流量規模:1/100 国勢調査年:平成27年 経済センサス調査年:平成26年

氾濫ブロック	ブロック面積 (ha)	一般資産等基礎数量																									
		人口	世帯数	従業者数(産業分類別)																	農漁家数	延床面積 (ha)	水田面積 (ha)	畑面積 (ha)			
				鉱業・採石 砂利採取	建設業	製造業	電気・ガス 熱供・水道	情報通信	運輸・郵便	卸売・小売	金融・保険	不動産業 物品賃貸	学術研究 専門技術	宿泊・飲食 サービス	生活関連 娯楽業	教育・学習 支援業	医療・福祉	複合 サービス	サービス	公務							
TS-15L	237.40	427	5							23	3					13			3		11		2	0.2282	116.2800	51.6800	
TS-16L	155.59	17	5								1												4	0.1185		153.0600	
TS-17L	537.70	229	102							6	102				5				22	3	17	3	1	77	2.2170	22.1200	487.4500
TS-18L	44.24	11	4																				2			40.5500	
TS-19L	100.42	16	8			3																	3	0.4158	9.2100	74.6300	
TS-20L	70.92	23	8																				6	0.0693		70.9200	
TS-21L	30.39																									5.5200	20.2600
TS-22L	447.19	95	40								10				16								20	1.3055		403.0300	
TS-23L	77.22	2	1																								63.4300
TS-24L	0.92																										
TS-25L	59.72	8	5												16								2	0.0148		42.2600	
TS-26L	3.67																										3.6700
TS-27L	103.70	10	5																				3	0.3548		96.3600	
TS-28L	18.35																										11.0100
TS-29L	11.93																										5.5000
TS-30L	22.93																										22.0100
TS-31L	41.29																										32.1200
TS-32L	55.05	10	7																				3	0.4090		46.7900	
TS-33L	232.91	14	8																				6	0.1430		220.9900	
TS-34L	1108.20	146	62		73	41					21		5		2						5		23	1.6146		1006.5100	
TS-35L	517.25	47	14																				10	0.2148		426.2000	
TS-36L	175.46	60	24		21										1	14					5		2	0.7687		126.0500	
TS-37L	179.56	86	46		29						3				1	1			6	4	1	5	9	1.2604		135.6400	
TS-38L																											
TS-39L																											
TS-07R	679.72	18056	8722		456	164	50	47	342	1302	280	151	183	761	247	405	1437	177	253	424	190	146.5992	8.3100	82.6200			
TS-08R	122.75	46	21			63					5				2							5	8	0.5076	49.8400	61.8400	
TS-09R	24.91																										14.7600
TS-10R	28.59																										23.9800
TS-11R	26.74	1	1																								24.8900
TS-12R	275.36	55	28																				21	0.3723	5.5300	240.7900	
TS-13R	430.06	1536	646		35	2	9		23	77	1	1	24	21	9	148	186	7	26	87	66	14.8863	90.3100	242.7900			
TS-14R	171.51	39	14			3																	7	0.2541	100.1400	59.3900	
TS-15R	24.86																									5.5200	11.9700
TS-16R	98.48	22	10																				3			85.5900	
TS-17R	30.36																										9.2000
TS-18R	190.36	63	29								3									3		3	9	0.6930		140.7000	
TS-19R	189.34	29	9																				7	0.1617		165.4400	
TS-20R	10.11																										7.3500
TS-21R	171.71	38	20								3												6	0.5328		107.4300	
TS-22R	145.87	522	229		94	23	1		12	46	4		24	29	6	28	26	2	8	49	8	3.4867			57.7900		
TS-23R	64.21	10	7												1								3	0.1036		40.3600	
TS-24R	36.69																										
TS-25R	63.29	108	58		18	2					3			2		1			3	3	1	8	1.5114		34.8500		
TS-26R	81.60																										42.1700
TS-27R	14.67																										13.7500
TS-28R	124.59	844	453		52		2		8	31	4	8	5	17	7	29	44	26	25	31	36	7.0262			37.5600		
TS-29R	108.06	1	1																						0.1430		74.1700
TS-30R	157.42	15	6																				4	0.1428		141.8600	
TS-31R	531.46	166	91		43				6	6					1	43	4	12	2	4	9	2.5777			419.4100		

様式-2 資産データ

表 サンプルダムなし 流量規模1/100 浸水区域内資産数量（氾濫ブロック別）（2/2）

水系名：天塩川

河川名：天塩川、名寄川

整備状態：現況、サンプルダムなし

流量規模：1/100

国勢調査年：平成27年

経済センサス調査年：平成26年

氾濫ブロック	ブロック面積 (ha)	一般資産等基礎数量																								
		人口	世帯数	従業者数（産業分類別）																	農漁家数	延床面積 (ha)	水田面積 (ha)	畑面積 (ha)		
				鉱業・採石 砂利採取	建設業	製造業	電気・ガス 熱供・水道	情報通信	運輸・郵便	卸売・小売	金融・保険	不動産業 物品賃貸	学術研究 専門技術	宿泊・飲食 サービス	生活関連 娯楽業	教育・学習 支援業	医療・福祉	複合 サービス	サービス	公務						
TS-32R	35.67	—	—	—	—	—	—	—	—	—	—	—	—	—	—	—	—	—	—	—	—	—	—	—	—	
TS-33R	38.88	—	—	—	—	—	—	—	—	—	—	—	—	—	—	—	—	—	—	—	—	—	—	—	—	
TS-34R	78.90	5	2	—	—	—	—	—	—	—	—	—	—	—	—	—	—	—	—	—	—	—	—	—	—	
TS-35R	487.09	21	7	—	—	—	—	—	—	—	—	—	—	—	—	—	—	—	—	—	—	6	0.3531	—	443.6600	
TS-36R	233.44	27	9	1	—	—	—	—	—	—	—	—	—	—	—	—	—	—	—	2	—	5	0.2512	—	192.3300	
TS-37R	5151.03	45	16	—	—	3	—	—	—	—	—	—	—	—	—	—	—	—	—	—	—	8	0.1256	—	1652.5500	
NA-02L	38.57	26	10	—	—	—	6	—	—	—	—	—	—	—	—	—	—	—	—	—	—	3	0.0202	0.9200	37.6500	
NA-03L	332.36	166	73	—	8	9	—	—	—	5	—	—	—	—	—	—	—	—	3	8	—	34	1.6725	4.1600	313.1900	
NA-04L	358.84	55	22	—	—	—	—	—	—	—	—	—	—	—	—	—	7	—	—	—	—	4	0.2538	287.0200	20.7800	
NA-05L	12.93	6	1	—	—	—	—	—	—	—	—	—	—	—	—	—	—	—	—	—	—	1	—	—	12.0000	
NA-06R	2.77	—	—	—	—	—	—	—	—	—	—	—	—	—	—	—	—	—	—	—	—	—	—	—	1.8500	
NA-07R	9.24	9	3	—	—	—	—	—	—	—	—	—	—	—	—	—	—	—	—	—	—	3	—	5.5400	3.7000	
NA-08R	10.16	—	—	—	—	—	—	—	—	—	—	—	—	—	—	—	—	—	—	—	—	—	—	—	2.7700	
NA-09R	16.63	—	—	—	—	—	—	—	—	—	—	—	—	—	—	—	—	—	—	—	—	—	—	—	10.1600	
NA-10R	31.40	19	8	—	—	—	—	—	—	—	—	—	—	—	—	—	—	—	—	—	—	5	0.1184	—	28.6300	
NA-11R	17.54	—	—	—	—	—	—	—	—	—	—	—	—	—	—	—	—	—	—	—	—	—	—	—	3.6900	13.8500
NA-12R	—	—	—	—	—	—	—	—	—	—	—	—	—	—	—	—	—	—	—	—	—	—	—	—	—	—
合計	14890.18	23131	10840	1	829	313	68	47	420	1520	289	165	241	880	273	697	1709	254	358	610	626	190.9276	714.1100	8509.4900		

様式-2 資産データ

表 サンドラムあり 流量規模1/100 浸水区域内資産数量（氾濫ブロック別）（1/2）

水系名：天塩川

河川名：天塩川、名寄川

整備状態：現況_サンドラムあり

流量規模：1/100

国勢調査年：平成27年

経済センサス調査年：平成26年

氾濫 ブロック	ブロック 面積 (ha)	人口	世帯数	一 般 資 産 等 基 礎 数 量														農漁家数	延床面積 (ha)	水田面積 (ha)	畑面積 (ha)				
				鉱業・採石 砂利採取	建設業	製造業	電気・ガス 熱供・水道	情報通信	運輸・郵便	卸売・小売	金融・保険	不動産業 物品賃貸	学術研究 専門技術	宿泊・飲食 サービス	生活関連 娯楽業	教育・学習 支援業	医療・福祉					複合 サービス	サービス	公務	
TS-15L	209.48	407	5	--	--	--	--	--	23	--	--	--	--	--	--	--	--	--	11	--	2	0.1521	101.5200	44.3000	
TS-16L	144.99	17	5	--	--	--	--	--	--	1	--	--	--	--	--	--	--	--	--	--	4	0.1185	--	142.4500	
TS-17L	520.41	207	89	--	--	--	--	--	6	1	--	--	5	--	--	22	3	17	3	1	70	2.1493	22.1200	471.0900	
TS-18L	43.32	11	4	--	--	--	--	--	--	--	--	--	--	--	--	--	--	--	--	--	2	--	--	40.5500	
TS-19L	98.58	16	8	--	--	3	--	--	--	--	--	--	--	--	--	--	--	--	--	--	3	0.4158	9.2100	73.7100	
TS-20L	70.92	23	8	--	--	--	--	--	--	--	--	--	--	--	--	--	--	--	--	--	6	0.0693	--	70.9200	
TS-21L	27.62	--	--	--	--	--	--	--	--	--	--	--	--	--	--	--	--	--	--	--	--	--	5.5200	18.4200	
TS-22L	403.00	94	39	--	--	--	--	--	--	10	--	--	--	16	--	--	--	--	--	--	20	1.3055	--	358.8400	
TS-23L	69.87	2	1	--	--	--	--	--	--	--	--	--	--	--	--	--	--	--	--	--	--	--	--	57.0000	
TS-24L	0.92	--	--	--	--	--	--	--	--	--	--	--	--	--	--	--	--	--	--	--	--	--	--	--	
TS-25L	55.12	8	5	--	--	--	--	--	--	--	--	--	--	16	--	--	--	--	--	--	2	0.0148	--	37.6700	
TS-26L	3.67	--	--	--	--	--	--	--	--	--	--	--	--	--	--	--	--	--	--	--	--	--	--	3.6700	
TS-27L	101.87	10	5	--	--	--	--	--	--	--	--	--	--	--	--	--	--	--	--	--	3	0.3548	--	94.5300	
TS-28L	17.43	--	--	--	--	--	--	--	--	--	--	--	--	--	--	--	--	--	--	--	--	--	--	11.0100	
TS-29L	11.93	--	--	--	--	--	--	--	--	--	--	--	--	--	--	--	--	--	--	--	--	--	--	5.5000	
TS-30L	22.93	--	--	--	--	--	--	--	--	--	--	--	--	--	--	--	--	--	--	--	--	--	--	22.0100	
TS-31L	23.86	--	--	--	--	--	--	--	--	--	--	--	--	--	--	--	--	--	--	--	--	--	--	19.2700	
TS-32L	52.30	10	7	--	--	--	--	--	--	--	--	--	--	--	--	--	--	--	--	--	3	0.4090	--	44.0400	
TS-33L	225.57	14	8	--	--	--	--	--	--	--	--	--	--	--	--	--	--	--	--	--	6	0.1430	--	213.6500	
TS-34L	1004.18	134	58	--	73	41	--	--	--	21	--	5	--	2	--	--	--	--	5	--	21	1.4921	--	914.8700	
TS-35L	494.83	47	14	--	--	--	--	--	--	--	--	--	--	--	--	--	--	--	--	--	10	0.2148	--	410.1900	
TS-36L	158.30	60	24	--	21	--	--	--	--	--	--	--	--	--	1	14	--	--	5	--	2	0.7687	--	109.8000	
TS-37L	169.95	86	46	--	29	--	--	--	--	3	--	--	--	1	1	--	6	4	1	5	9	1.2451	--	132.9000	
TS-38L																									
TS-39L																									
TS-07R	625.47	16242	7950	--	427	155	50	45	297	1250	279	146	181	755	206	383	1305	177	207	424	174	137.3563	8.3100	75.2300	
TS-08R	72.21	28	12	--	--	--	--	--	--	5	--	--	--	2	--	--	--	--	--	--	5	0.3384	42.4500	26.0700	
TS-09R	22.14	--	--	--	--	--	--	--	--	--	--	--	--	--	--	--	--	--	--	--	--	--	--	14.7600	
TS-10R	24.90	--	--	--	--	--	--	--	--	--	--	--	--	--	--	--	--	--	--	--	--	--	--	21.2100	
TS-11R	23.97	--	--	--	--	--	--	--	--	--	--	--	--	--	--	--	--	--	--	--	--	--	--	23.0500	
TS-12R	269.60	51	26	--	--	--	--	--	--	--	--	--	--	--	--	--	--	--	4	--	21	0.3723	5.5300	237.8000	
TS-13R	401.27	1426	606	--	35	2	9	--	23	77	1	1	24	21	9	139	186	7	24	87	59	13.5230	85.7000	226.4300	
TS-14R	160.00	39	14	--	--	3	--	--	--	14	--	--	--	--	7	--	--	--	--	--	7	0.2541	95.3100	53.1800	
TS-15R	24.86	--	--	--	--	--	--	--	--	--	--	--	--	--	--	--	--	--	--	--	--	--	5.5200	11.9700	
TS-16R	96.64	22	10	--	--	--	--	--	--	--	--	--	--	--	--	--	--	--	--	--	3	--	--	84.6700	
TS-17R	30.36	--	--	--	--	--	--	--	--	--	--	--	--	--	--	--	--	--	--	--	--	--	--	9.2000	
TS-18R	186.68	63	29	--	--	--	--	--	--	3	--	--	--	--	--	--	--	3	--	3	9	0.6930	--	137.0200	
TS-19R	182.90	21	6	--	--	--	--	--	--	--	--	--	--	--	--	--	--	--	--	--	5	0.1617	--	159.9300	
TS-20R	10.11	--	--	--	--	--	--	--	--	--	--	--	--	--	--	--	--	--	--	--	--	--	--	7.3500	
TS-21R	166.20	38	20	--	--	--	--	--	--	3	--	--	--	--	--	--	--	--	2	--	6	0.5328	--	107.4300	
TS-22R	137.62	494	217	--	94	23	1	--	12	35	4	--	24	29	6	28	24	2	8	49	8	3.2059	--	55.0400	
TS-23R	63.30	10	7	--	--	--	--	--	--	--	--	--	--	--	1	--	--	--	--	--	3	0.1036	--	40.3600	
TS-24R	36.69	--	--	--	--	--	--	--	--	--	--	--	--	--	--	--	--	--	--	--	--	--	--	--	
TS-25R	60.54	108	58	--	18	2	--	--	--	3	--	--	--	2	--	1	--	3	3	1	8	1.5114	--	34.8500	
TS-26R	76.10	--	--	--	--	--	--	--	--	--	--	--	--	--	--	--	--	--	--	--	--	--	--	40.3400	
TS-27R	14.67	--	--	--	--	--	--	--	--	--	--	--	--	--	--	--	--	--	--	--	--	--	--	13.7500	
TS-28R	111.76	756	409	--	52	--	2	--	8	26	4	8	5	8	7	29	44	26	19	31	33	5.9439	--	36.6400	
TS-29R	108.06	1	1	--	--	--	--	--	--	--	--	--	--	--	--	--	--	--	--	--	--	--	0.1430	--	74.1700
TS-30R	149.18	11	4	--	--	--	--	--	--	--	--	--	--	--	--	--	--	--	--	--	3	0.1020	--	135.4500	
TS-31R	507.90	166	91	--	43	--	--	--	6	6	--	--	--	--	1	43	4	12	2	4	9	2.5777	--	395.8500	

様式-2 資産データ

表 サルダムあり 流量規模1/100 浸水区域内資産数量（氾濫ブロック別）（2 / 2）

水系名：天塩川

河川名：天塩川、名寄川

整備状態：現況_サルダムあり

流量規模：1/100

国勢調査年：平成27年

経済センサス調査年：平成26年

氾濫ブロック	ブロック面積 (ha)	人口	世帯数	一般資産等基礎数量																	農漁家数	延床面積 (ha)	水田面積 (ha)	畑面積 (ha)											
				鉱業・採石 砂利採取	建設業	製造業	電気・ガス 熱供・水道	情報通信	運輸・郵便	卸売・小売	金融・保険	不動産業 物品賃貸	学術研究 専門技術	宿泊・飲食 サービス	生活関連 娯楽業	教育・学習 支援業	医療・福祉	複合 サービス	公務																
TS-32R	35.67	—	—	—	—	—	—	—	—	—	—	—	—	—	—	—	—	—	—	—	—	—	—	—	—	—	—	—	21.9500						
TS-33R	38.88	—	—	—	—	—	—	—	—	—	—	—	—	—	—	—	—	—	—	—	—	—	—	—	—	—	—	—	21.0400						
TS-34R	78.90	5	2	—	—	—	—	—	—	—	—	—	—	—	—	—	—	—	—	—	—	—	—	—	—	—	—	—	52.6000						
TS-35R	487.09	21	7	—	—	—	—	—	—	—	—	—	—	—	—	—	—	—	—	—	—	—	—	—	6	0.3531	—	—	443.6600						
TS-36R	218.14	27	9	1	—	—	—	—	—	—	—	—	—	—	—	—	—	—	—	—	—	—	—	—	5	0.2512	—	—	179.7700						
TS-37R	5005.26	45	16	—	—	3	—	—	—	—	—	—	—	—	—	—	—	—	—	—	—	—	—	—	8	0.1256	—	—	1551.7300						
NA-02L	35.80	26	10	—	—	—	—	6	—	—	—	—	—	—	—	—	—	—	—	—	—	—	—	—	—	3	0.0202	0.9200	—	34.8800					
NA-03L	57.97	30	16	—	8	—	—	—	—	—	—	—	—	—	—	—	—	—	—	—	—	—	—	—	4	0.7254	2.7700	—	—	50.3500					
NA-04L	341.52	55	22	—	—	—	—	—	—	—	—	—	—	—	—	—	—	—	—	—	—	—	—	—	4	0.2538	284.4800	—	—	20.3200					
NA-05L	8.31	—	—	—	—	—	—	—	—	—	—	—	—	—	—	—	—	—	—	—	—	—	—	—	—	—	—	—	—	—	7.3900				
NA-06R	—	—	—	—	—	—	—	—	—	—	—	—	—	—	—	—	—	—	—	—	—	—	—	—	—	—	—	—	—	—	—	—			
NA-07R	8.31	—	—	—	—	—	—	—	—	—	—	—	—	—	—	—	—	—	—	—	—	—	—	—	—	—	—	—	—	—	—	4.6200	0.9200		
NA-08R	10.16	—	—	—	—	—	—	—	—	—	—	—	—	—	—	—	—	—	—	—	—	—	—	—	—	—	—	—	—	—	—	—	2.7700		
NA-09R	16.63	—	—	—	—	—	—	—	—	—	—	—	—	—	—	—	—	—	—	—	—	—	—	—	—	—	—	—	—	—	—	—	10.1600		
NA-10R	28.63	7	2	—	—	—	—	—	—	—	—	—	—	—	—	—	—	—	—	—	—	—	—	—	—	—	—	—	—	—	—	—	26.7800		
NA-11R	11.08	—	—	—	—	—	—	—	—	—	—	—	—	—	—	—	—	—	—	—	—	—	—	—	—	—	—	—	—	—	—	—	—	0.9200	10.1600
NA-12R	—	—	—	—	—	—	—	—	—	—	—	—	—	—	—	—	—	—	—	—	—	—	—	—	—	—	—	—	—	—	—	—	—	—	
合計	13876.53	20838	9870	1	800	232	68	45	375	1444	288	160	239	852	232	666	1572	254	296	605	546	177.4012	674.9000	7752.6200											

様式-3 被害額

表 サンプルダムなし 流量規模1/10 浸水区域内 被害額（氾濫ブロック別）（1/2）

水系名：天塩川 河川名：天塩川、名寄川 整備状態：現況 サンプルダムなし 流量規模：1/10 国勢調査年：平成27年 経済センサス調査年：平成26年

単位：百万円

氾濫 ブロック	一般資産被害額						農作物被害額			公共土木 施設等 被害額	営業 停止 損失	家庭における 応急対策費用			国・地方 公共団体 における 応急対策 費用	事業所 における 応急対策 費用	その他の 間接被害	小計	合計	備 考	
	家屋	家庭用品	事業所資産		農漁家資産		小計	水稲	畑作物			小計	清掃 労働 対価	代替 活動 等							小計
			償却	在庫	償却	在庫															
TS-15L																					
TS-16L																					
TS-17L							19	64	84	1245								1245	1329		
TS-18L																					
TS-19L																					
TS-20L																					
TS-21L							5	6	11	184								184	195		
TS-22L																					
TS-23L		11					11		29	411		0	0	1	1			413	453		
TS-24L																					
TS-25L								15	15	226								226	241		
TS-26L								3	3	42								42	46		
TS-27L	147	11					158	62	62	1264		1	0	1	1			1266	1486		
TS-28L								7	7	99								99	106		
TS-29L																					
TS-30L								20	20	296								296	317		
TS-31L																					
TS-32L																					
TS-33L																					
TS-34L																					
TS-35L								3	3	60								60	63		
TS-36L																					
TS-37L																					
TS-38L																					
TS-39L																					
TS-07R																					
TS-08R																					
TS-09R								18	18	227								227	245		
TS-10R																					
TS-11R								2	2	28								28	30		
TS-12R																					
TS-13R																					
TS-14R																					
TS-15R																					
TS-16R																					
TS-17R								9	9	142								142	151		
TS-18R																					
TS-19R								10	10	170								170	180		
TS-20R								7	7	99								99	106		
TS-21R								23	23	396								396	419		
TS-22R								22	22	297								297	319		
TS-23R	28	23	0	0			51	34	34	573	0	2	1	3	1	0		577	662		
TS-24R																					
TS-25R																					
TS-26R																					
TS-27R																					
TS-28R																					
TS-29R																					
TS-30R																					
TS-31R																					

様式-3 被害額

表 サンルダムなし 流量規模1/10 浸水区域内 被害額（氾濫ブロック別）（2 / 2）

水系名：天塩川

河川名：天塩川、名寄川

整備状態：現況_サンルダムなし

流量規模：1/10

国勢調査年：平成27年

経済センサス調査年：平成26年

単位：百万円

氾濫 ブロック	一般資産被害額								農作物被害額			公共土木 施設等 被害額	営業 停止 損失	家庭における 応急対策費用			国・地方 公共団体 における 応急対策 費用	事業所 における 応急対策 費用	その他の 間接被害	小計	合計	備 考			
	家屋	家庭用品	事業所資産		農漁家資産		小計	水稻	畑作物	小計	清掃 労働 対価			代替 活動 等	小計										
			償却	在庫	償却	在庫																			
TS-32R																									
TS-33R									0	0	7														
TS-34R									38	38	521														
TS-35R																									
TS-36R																									
TS-37R		1						1		350	350	6396		0	0	1	0								
NA-02L																									
NA-03L	65	16	8	10			99		23	23	626	4	2	1	4	1	1								
NA-04L																									
NA-05L																									
NA-06R																									
NA-07R																									
NA-08R																									
NA-09R											11	11	156												
NA-10R																									
NA-11R																									
NA-12R																									
合計	241	62	8	10			320	25	758	783	13466	4	6	3	9	4	1								

様式-3 被害額

表 サンプルダムあり 流量規模1/10 浸水区域内 被害額（氾濫ブロック別）（1/2）

水系名:天塩川 河川名:天塩川、名寄川 整備状態:現況_サンプルダムあり 流量規模:1/10 国勢調査年:平成27年 経済センサス調査年:平成26年

単位:百万円

氾濫 ブロック	一般資産被害額							農作物被害額			公共土木 施設等 被害額	営業 停止 損失	家庭における 応急対策費用			国・地方 公共団体 における 応急対策 費用	事業所 における 応急対策 費用	その他の 間接被害	小計	合計	備 考
	家屋	家庭用品	事業所資産		農漁家資産		小計	水稲	畑作物	小計			清掃 労働 対価	代替 活動 等	小計						
			償却	在庫	償却	在庫															
TS-15L																					
TS-16L																					
TS-17L								19	63	82	1245								1245	1327	
TS-18L																					
TS-19L																					
TS-20L																					
TS-21L								4	4	8	156								156	164	
TS-22L																					
TS-23L		6						6		27	384		0	0	0	0			385	419	
TS-24L																					
TS-25L									11	11	170								170	181	
TS-26L									3	3	42								42	45	
TS-27L	147	11						158		52	1123		1	0	1	1			1125	1334	
TS-28L										7	99								99	106	
TS-29L																					
TS-30L										17	268								268	285	
TS-31L																					
TS-32L																					
TS-33L																					
TS-34L																					
TS-35L																					
TS-36L																					
TS-37L																					
TS-38L																					
TS-39L																					
TS-07R																					
TS-08R																					
TS-09R										16	227								227	243	
TS-10R																					
TS-11R										1	14								14	15	
TS-12R																					
TS-13R																					
TS-14R																					
TS-15R																					
TS-16R																					
TS-17R										8	142								142	150	
TS-18R																					
TS-19R										7	113								113	120	
TS-20R										7	99								99	106	
TS-21R										16	269								269	284	
TS-22R										21	282								282	303	
TS-23R	25	22						47		33	561		1	1	2	1			564	644	
TS-24R																					
TS-25R																					
TS-26R																					
TS-27R																					
TS-28R																					
TS-29R																					
TS-30R																					
TS-31R																					

様式-3 被害額

表 サンプルダムなし 流量規模1/20 浸水区域内 被害額（氾濫ブロック別）（1/2）

水系名：天塩川 河川名：天塩川、名寄川 整備状態：現況、サンプルダムなし 流量規模：1/20 国勢調査年：平成27年 経済センサス調査年：平成26年

単位：百万円

氾濫 ブロック	一般資産被害額							農作物被害額			公共土木 施設等 被害額	営業 停止 損失	家庭における 応急対策費用			国・地方 公共団体 における 応急対策 費用	事業所 における 応急対策 費用	その他の 間接被害	小計	合計	備 考
	家屋	家庭用品	事業所資産		農漁家資産		小計	水稲	畑作物	小計			清掃 労働 対価	代替 活動 等	小計						
			償却	在庫	償却	在庫															
TS-15L																					
TS-16L									11	11	202									202	214
TS-17L		46	10	2	20	9	88	23	107	130	1958	7	4	2	6	3	3		1977	2194	
TS-18L																					
TS-19L																					
TS-20L																					
TS-21L								6	14	19	283								283	303	
TS-22L	59	63	4	1	24	12	164		200	200	3196	5	4	2	6	4	1		3211	3576	
TS-23L		11					11		36	36	510		1	0	1	1			512	559	
TS-24L																					
TS-25L									24	24	325								325	349	
TS-26L									3	3	42								42	46	
TS-27L	390	53			15	8	466		94	94	2472		3	2	5	3			2480	3040	
TS-28L									11	11	141								141	152	
TS-29L									3	3	42								42	45	
TS-30L									23	23	296								296	320	
TS-31L																					
TS-32L																					
TS-33L	237	66			204	19	526		192	192	4137		3	2	5	4			4146	4864	
TS-34L	500	142			246	25	913		563	563	10106		6	4	10	9			10124	11600	
TS-35L	34						34		62	62	917								917	1013	
TS-36L																					
TS-37L																					
TS-38L																					
TS-39L																					
TS-07R																					
TS-08R																					
TS-09R									18	18	227								227	245	
TS-10R									2	2	28								28	30	
TS-11R									15	15	227								227	242	
TS-12R	10	91			34	18	154	6	215	221	3533		7	4	10	6			3549	3924	
TS-13R																					
TS-14R																					
TS-15R																					
TS-16R		64			6	3	73		57	57	1027		3	2	4	4			1035	1165	
TS-17R									11	11	142								142	153	
TS-18R	841	322	12	9	53	25	1261		92	92	4495	17	31	14	45	20	45		4623	5975	
TS-19R	120	8			3	2	133		86	86	1552		0	0	1	1			1554	1773	
TS-20R									8	8	99								99	107	
TS-21R	49	11					60		57	57	936		0	0	1	1			937	1054	
TS-22R	607	311	162	52	9	5	1146		37	37	3498	56	24	16	39	19	33		3645	4828	
TS-23R	151	77	3	0	16	8	256		44	44	1238	1	7	3	10	5	8		1263	1563	
TS-24R																					
TS-25R																					
TS-26R									15	15	226								226	241	
TS-27R									8	8	113								113	120	
TS-28R									1	1	14								14	15	
TS-29R									54	54	705								705	759	
TS-30R	37	13			21	2	73		49	49	811		0	0	1	1			813	935	
TS-31R									48	48	732								732	780	

様式-3 被害額

表 サンプルダムなし 流量規模1/20 浸水区域内 被害額（氾濫ブロック別）（2 / 2）

水系名：天塩川

河川名：天塩川、名寄川

整備状態：現況_サンプルダムなし

流量規模：1/20

国勢調査年：平成27年

経済センサス調査年：平成26年

単位：百万円

氾濫 ブロック	一般資産被害額								農作物被害額			公共土木 施設等 被害額	営業 停止 損失	家庭における 応急対策費用			国・地方 公共団体 における 応急対策 費用	事業所 における 応急対策 費用	その他の 間接被害	小計	合計	備 考			
	家屋	家庭用品	事業所資産		農漁家資産		小計	水稻	畑作物	小計	清掃 労働 対価			代替 活動 等	小計										
			償却	在庫	償却	在庫																			
TS-32R																									
TS-33R	—	—	—	—	—	—	—	—	—	1	1	7	—	—	—	—	—	—	—	—	—	—	—	—	—
TS-34R	—	—	—	—	—	—	—	—	—	48	48	637	—	—	—	—	—	—	—	—	—	—	—	—	—
TS-35R	185	22	—	—	81	29	317	—	—	99	99	2293	—	1	1	1	1	—	—	—	—	—	—	—	—
TS-36R	—	—	—	—	—	—	—	—	—	—	—	—	—	—	—	—	—	—	—	—	—	—	—	—	—
TS-37R	—	39	—	—	21	10	69	—	—	704	704	10768	—	2	1	3	2	—	—	—	—	—	—	—	—
NA-02L	—	—	—	—	—	—	—	—	—	—	—	—	—	—	—	—	—	—	—	—	—	—	—	—	—
NA-03L	1203	157	15	20	24	12	1431	3	53	56	4499	18	10	5	15	10	11	—	—	—	—	—	—	—	—
NA-04L	16	44	—	—	3	2	65	206	15	220	4081	—	3	2	5	3	—	—	—	—	—	—	—	—	—
NA-05L	—	—	—	—	—	—	—	—	—	—	—	—	—	—	—	—	—	—	—	—	—	—	—	—	—
NA-06R	—	—	—	—	—	—	—	—	—	—	—	—	—	—	—	—	—	—	—	—	—	—	—	—	—
NA-07R	—	—	—	—	—	—	—	—	—	—	—	—	—	—	—	—	—	—	—	—	—	—	—	—	—
NA-08R	—	—	—	—	—	—	—	—	—	2	2	28	—	—	—	—	—	—	—	—	—	—	—	—	—
NA-09R	—	—	—	—	—	—	—	—	—	12	12	156	—	—	—	—	—	—	—	—	—	—	—	—	—
NA-10R	—	—	—	—	—	—	—	—	—	—	—	—	—	—	—	—	—	—	—	—	—	—	—	—	—
NA-11R	—	—	—	—	—	—	—	—	—	—	—	—	—	—	—	—	—	—	—	—	—	—	—	—	—
NA-12R	—	—	—	—	—	—	—	—	—	—	—	—	—	—	—	—	—	—	—	—	—	—	—	—	—
合計	4440	1541	205	85	780	189	7240	242	3093	3336	66703	104	108	59	167	96	100	—	—	—	—	—	—	—	—

様式-3 被害額

表 サンプルダムあり 流量規模1/20 浸水区域内 被害額（氾濫ブロック別）（1/2）

水系名：天塩川 河川名：天塩川、名寄川 整備状態：現況、サンプルダムあり 流量規模：1/20 国勢調査年：平成27年 経済センサス調査年：平成26年

単位：百万円

氾濫 ブロック	一般資産被害額							農作物被害額			公共土木 施設等 被害額	営業 停止 損失	家庭における 応急対策費用			国・地方 公共団体 における 応急対策 費用	事業所 における 応急対策 費用	その他の 間接被害	小計	合計	備 考	
	家屋	家庭用品	事業所資産		農漁家資産		小計	水稲	畑作物	小計			清掃 労働 対価	代替 活動 等	小計							
			償却	在庫	償却	在庫																
TS-15L																						
TS-16L									6		6	121								121	127	
TS-17L		1						1	22	79	102	1426		0	0	1	0			1426	1529	
TS-18L																						
TS-19L																						
TS-20L																						
TS-21L									6	11	17	241								241	258	
TS-22L	98	26			6	3	133			106	106	1773		2	1	2	2			1777	2016	
TS-23L		11						11		33	33	454		1	0	1	1			455	499	
TS-24L																						
TS-25L										21	21	297								297	318	
TS-26L										3	3	42								42	46	
TS-27L	308	42			9	6	366			89	89	2149		2	1	3	3			2155	2610	
TS-28L										10	10	141								141	151	
TS-29L																						
TS-30L										23	23	296								296	320	
TS-31L																						
TS-32L																						
TS-33L		30			102	9	141			105	105	1924		2	1	3	2			1929	2175	
TS-34L	350	87			102	9	549			448	448	7782		5	3	8	5			7796	8792	
TS-35L	19						19			58	58	834								834	910	
TS-36L																						
TS-37L																						
TS-38L																						
TS-39L																						
TS-07R																						
TS-08R																						
TS-09R										18	18	227								227	245	
TS-10R																						
TS-11R										10	10	170								170	181	
TS-12R		72			28	15	115		6	179	185	3002		4	3	7	4			3013	3313	
TS-13R																						
TS-14R																						
TS-15R																						
TS-16R																						
TS-17R										11	11	142								142	153	
TS-18R	715	265	11	7	42	21	1061			89	89	3970	10	21	10	31	16	24		4052	5202	
TS-19R	115	5			3	2	125			72	72	1390		0	0	0	0			1391	1588	
TS-20R										8	8	99								99	107	
TS-21R	27	6					33			51	51	836		0	0	0	0			837	921	
TS-22R	261	121	93	16	3	2	496			33	33	1744	26	12	8	20	8	14		1811	2340	
TS-23R	104	63	3	0	9	5	184			43	43	1049	1	5	2	7	4	3		1063	1291	
TS-24R																						
TS-25R																						
TS-26R										10	10	155								155	166	
TS-27R										5	5	85								85	90	
TS-28R																						
TS-29R										50	50	634								634	684	
TS-30R	4	1					5			49	49	632		0	0	1	0			633	686	
TS-31R																						

様式-3 被害額

表 サンプルダムあり 流量規模1/20 浸水区域内 被害額（氾濫ブロック別）（2/2）

水系名：天塩川 河川名：天塩川、名寄川 整備状態：現況_サンプルダムあり 流量規模：1/20 国勢調査年：平成27年 経済センサス調査年：平成26年

単位：百万円

氾濫 ブロック	一般資産被害額								農作物被害額			公共土木 施設等 被害額	営業 停止 損失	家庭における 応急対策費用			国・地方 公共団体 における 応急対策 費用	事業所 における 応急対策 費用	その他の 間接被害	小計	合計	備 考
	家屋	家庭用品	事業所資産		農漁家資産		小計	水稻	畑作物	小計	清掃 労働 対価			代替 活動 等	小計							
			償却	在庫	償却	在庫																
TS-32R																						
TS-33R	-	-	-	-	-	-	-	-	1	1	7	-	-	-	-	-	-	-	-	-	7	8
TS-34R	-	-	-	-	-	-	-	-	46	46	637	-	-	-	-	-	-	-	-	-	637	683
TS-35R	92	-	-	-	-	-	-	92	-	72	72	1383	-	-	-	-	-	-	-	-	1383	1548
TS-36R																						
TS-37R	-	35	-	-	21	10	65	-	611	611	9946	-	1	1	2	2	-	-	-	9951	10627	
NA-02L																						
NA-03L	835	123	13	17	12	6	1007	2	41	43	3291	10	6	4	9	8	5	-	-	3323	4373	
NA-04L																						
NA-05L																						
NA-06R																						
NA-07R																						
NA-08R	-	-	-	-	-	-	-	-	-	-	-	-	-	-	-	-	-	-	-	-	-	-
NA-09R	-	-	-	-	-	-	-	-	-	12	12	156	-	-	-	-	-	-	-	-	156	168
NA-10R																						
NA-11R																						
NA-12R																						
合計	2929	887	119	41	338	89	4403	36	2404	2440	47037	46	63	35	98	55	46	-	-	47282	54125	

様式-3 被害額

表 サンプルダムなし 流量規模1/30 浸水区域内 被害額（氾濫ブロック別）（1/2）

水系名:天塩川 河川名:天塩川、名寄川 整備状態:現況_サンプルダムなし 流量規模:1/30 国勢調査年:平成27年 経済センサス調査年:平成26年

単位:百万円

氾濫 ブロック	一般資産被害額						農作物被害額			公共土木 施設等 被害額	営業 停止 損失	家庭における 応急対策費用			国・地方 公共団体 における 応急対策 費用	事業所 における 応急対策 費用	その他の 間接被害	小計	合計	備 考	
	家屋	家庭用品	事業所資産		農漁家資産		小計	水稲	畑作物			小計	清掃 労働 対価	代替 活動 等							小計
			償却	在庫	償却	在庫															
TS-15L																					
TS-16L									18	18	291								291	309	
TS-17L	123	24	14	2	12	7	183	19	144	163	3186	9	1	1	2	2	3	3201	3547		
TS-18L		44			12	6	62		37	37	661		2	1	3	3		666	766		
TS-19L	347	80	5	4	18	9	462	9	87	96	2464	4	5	3	8	5	3	2484	3043		
TS-20L		70			39	18	127		73	73	1283		6	3	9	4		1296	1496		
TS-21L								6	17	23	326							326	349		
TS-22L	517	205	8	5	55	28	817		288	288	6298	6	10	6	17	13	3	6337	7441		
TS-23L		12					12		46	46	640		1	1	2	1		643	700		
TS-24L																					
TS-25L									31	31	438							438	470		
TS-26L									3	3	42							42	46		
TS-27L	456	57			18	9	540		101	101	2736		4	2	6	4		2746	3388		
TS-28L									12	12	155							155	167		
TS-29L									3	3	42							42	45		
TS-30L									24	24	311							311	335		
TS-31L																					
TS-32L																					
TS-33L	237	84			297	22	640		234	234	4678		9	4	13	5		4696	5571		
TS-34L	867	256	12	10	569	52	1766		754	754	14700	20	18	9	27	16	3	14766	17285		
TS-35L	57	16			41	20	134		105	105	1910		1	0	1	1		1912	2151		
TS-36L																					
TS-37L																					
TS-38L																					
TS-39L																					
TS-07R	28875	11731	2368	899	221	122	44217	7	54	61	117263	477	613	405	1019	731	132	119622	163899		
TS-08R	281	12	317	239			849		22	22	2546	77	1	1	2	1	8	2633	3503		
TS-09R									18	18	227							227	245		
TS-10R									3	3	43							43	45		
TS-11R									19	19	255							255	274		
TS-12R	89	158	0	0	66	35	349	6	256	261	4359	0	11	6	16	10	0	4386	4996		
TS-13R	4333	1146	904	99	81	39	6602	9	98	107	18799	93	73	41	114	71	29	19106	25814		
TS-14R	59	59			21	11	150	49	29	78	1603		3	2	4	4		1611	1839		
TS-15R								3	15	18	241							241	259		
TS-16R		95			18	9	122		91	91	1526		6	3	9	6		1541	1755		
TS-17R									11	11	142							142	153		
TS-18R	962	349	12	9	68	28	1427		112	112	5260	21	41	17	59	22	57	5418	6958		
TS-19R	234	47			18	10	309		146	146	2779		3	1	4	3		2786	3241		
TS-20R									9	9	113							113	122		
TS-21R	117	27					144		107	107	1779		2	1	3	2		1784	2035		
TS-22R	2490	1213	445	245	43	22	4457		48	48	12375	218	82	49	131	76	129	12928	17433		
TS-23R	177	83	3	0	21	9	293		46	46	1364	2	9	4	13	5	11	1395	1734		
TS-24R																					
TS-25R																					
TS-26R									24	24	339							339	363		
TS-27R									15	15	198							198	212		
TS-28R		8					8		7	7	134		0	0	1	1		136	151		
TS-29R									68	68	888							888	956		
TS-30R	68	22			41	4	134		58	58	1113		1	1	2	1		1117	1309		
TS-31R		6					6		99	99	1516		0	0	0	0		1517	1622		

様式-3 被害額

表 サンプルダムなし 流量規模1/30 浸水区域内 被害額（氾濫ブロック別）（2/2）

水系名：天塩川

河川名：天塩川、名寄川

整備状態：現況_サンプルダムなし

流量規模：1/30

国勢調査年：平成27年

経済センサス調査年：平成26年

単位：百万円

氾濫 ブロック	一般資産被害額								農作物被害額			公共土木 施設等 被害額	営業 停止 損失	家庭における 応急対策費用			国・地方 公共団体 における 応急対策 費用	事業所 における 応急対策 費用	その他の 間接被害	小計	合計	備 考
	家屋	家庭用品	事業所資産		農漁家資産		小計	水稻	畑作物	小計	清掃 労働 対価			代替 活動 等	小計							
			償却	在庫	償却	在庫																
TS-32R	—	—	—	—	—	—	—	—	2	2	42	—	—	—	—	—	—	—	42	45		
TS-33R	—	—	—	—	—	—	—	—	13	13	218	—	—	—	—	—	—	—	218	231		
TS-34R	—	—	—	—	—	—	—	—	49	49	637	—	—	—	—	—	—	—	637	686		
TS-35R	224	23	—	—	81	29	357	—	146	146	2989	—	2	1	3	1	—	2994	3497			
TS-36R	—	—	—	—	—	—	—	—	—	—	—	—	—	—	—	—	—	—	—	—		
TS-37R	—	58	—	—	61	25	144	—	847	847	12408	—	3	2	5	4	—	12416	13407			
NA-02L	—	—	—	—	—	—	—	—	—	—	—	—	—	—	—	—	—	—	—	—		
NA-03L	1203	167	15	20	26	12	1443	3	59	62	4618	20	16	7	24	10	15	4687	6192			
NA-04L	16	96	—	—	12	7	131	225	20	245	4556	—	4	3	8	6	—	4570	4946			
NA-05L	—	—	—	—	—	—	—	—	—	—	—	—	—	—	—	—	—	—	—	—		
NA-06R	—	—	—	—	—	—	—	—	—	—	—	—	—	—	—	—	—	—	—	—		
NA-07R	—	—	—	—	—	—	—	—	—	—	—	—	—	—	—	—	—	—	—	—		
NA-08R	—	—	—	—	—	—	—	—	3	3	43	—	—	—	—	—	—	—	43	45		
NA-09R	—	—	—	—	—	—	—	—	12	12	156	—	—	—	—	—	—	—	156	169		
NA-10R	—	22	—	—	—	—	22	—	31	31	471	—	1	1	2	1	—	474	527			
NA-11R	—	—	—	—	—	—	—	—	—	—	—	—	—	—	—	—	—	—	—	—		
NA-12R	—	—	—	—	—	—	—	—	—	—	—	—	—	—	—	—	—	—	—	—		
合計	41731	16168	4103	1534	1840	533	65908	336	4514	4850	241162	947	930	575	1505	1007	393	—	245013	315772		

様式-3 被害額

表 サンプルダムあり 流量規模1/30 浸水区域内 被害額（氾濫ブロック別）（1/2）

水系名:天塩川 河川名:天塩川、名寄川 整備状態:現況、サンプルダムあり 流量規模:1/30 国勢調査年:平成27年 経済センサス調査年:平成26年

単位:百万円

氾濫 ブロック	一般資産被害額							農作物被害額			公共土木 施設等 被害額	営業 停止 損失	家庭における 応急対策費用			国・地方 公共団体 における 応急対策 費用	事業所 における 応急対策 費用	その他の 間接被害	小計	合計	備 考	
	家屋	家庭用品	事業所資産		農漁家資産		小計	水稲	畑作物	小計			清掃 労働 対価	代替 活動 等	小計							
			償却	在庫	償却	在庫																
TS-15L																						
TS-16L									12	12	202									202	214	
TS-17L		44	10	2	18	9	84	23	119	142	2161	5	2	1	3	3	2		2174	2400		
TS-18L																						
TS-19L																						
TS-20L																						
TS-21L								6	14	20	283									283	303	
TS-22L	463	139	33	11	37	18	701		237	237	4920	7	8	4	12	9	1		4949	5886		
TS-23L		12					12		39	39	555		1	1	2	1			558	609		
TS-24L																						
TS-25L									27	27	368									368	395	
TS-26L									3	3	42									42	46	
TS-27L	456	57			18	9	540		98	98	2722		4	2	6	4			2732	3370		
TS-28L									12	12	155									155	167	
TS-29L									3	3	42									42	45	
TS-30L									24	24	311									311	335	
TS-31L																						
TS-32L																						
TS-33L	237	80			255	21	593		226	226	4539		6	3	9	5			4552	5371		
TS-34L	635	180	7	4	345	31	1202		665	665	12295	8	13	7	19	11	2		12335	14222		
TS-35L	53	10			41	20	124		77	77	1433		0	0	1	1			1434	1635		
TS-36L																						
TS-37L																						
TS-38L																						
TS-39L																						
TS-07R																						
TS-08R																						
TS-09R									18	18	227									227	245	
TS-10R									2	2	28									28	30	
TS-11R									17	17	255									255	273	
TS-12R	10	103			40	20	173	6	231	237	3680		7	4	11	6			3698	4108		
TS-13R																						
TS-14R		11			6	3	20	27	14	42	737		0	0	1	1				738	800	
TS-15R									2	14	16	227								227	243	
TS-16R		85			15	8	109		79	79	1334		4	2	6	5				1346	1534	
TS-17R									11	11	142									142	153	
TS-18R	945	346	12	9	61	27	1398		94	94	4872	17	36	16	52	22	45		5008	6500		
TS-19R	162	26			6	4	198		130	130	2331		2	1	2	2				2335	2663	
TS-20R									8	8	99									99	107	
TS-21R	49	11					60		59	59	936		0	0	1	1				937	1056	
TS-22R	1173	576	275	135	21	12	2194		38	38	6273	118	45	28	73	36	57		6557	8789		
TS-23R	174	82	3	0	19	9	287		45	45	1334	1	8	3	11	5	8		1359	1691		
TS-24R																						
TS-25R																						
TS-26R									20	20	282									282	302	
TS-27R									9	9	127									127	136	
TS-28R		5					5		4	4	84		0	0	0	0				84	94	
TS-29R									64	64	860									860	924	
TS-30R	68	22			41	4	134		56	56	1099		1	1	1	1				1102	1292	
TS-31R		0					0		65	65	948		0	0	0	0				948	1014	

様式-3 被害額

表 サンプルダムあり 流量規模1/30 浸水区域内 被害額（氾濫ブロック別）（2/2）

水系名：天塩川

河川名：天塩川、名寄川

整備状態：現況_サンプルダムあり

流量規模：1/30

国勢調査年：平成27年

経済センサス調査年：平成26年

単位：百万円

氾濫 ブロック	一般資産被害額								農作物被害額			公共土木 施設等 被害額	営業 停止 損失	家庭における 応急対策費用			国・地方 公共団体 における 応急対策 費用	事業所 における 応急対策 費用	その他の 間接被害	小計	合計	備 考
	家屋	家庭用品	事業所資産		農漁家資産		小計	水稻	畑作物	小計	清掃 労働 対価			代替 活動 等	小計							
			償却	在庫	償却	在庫																
TS-32R	—	—	—	—	—	—	—	—	1	1	28	—	—	—	—	—	—	—	28	30		
TS-33R	—	—	—	—	—	—	—	—	7	7	123	—	—	—	—	—	—	—	123	130		
TS-34R	—	—	—	—	—	—	—	—	48	48	637	—	—	—	—	—	—	—	637	685		
TS-35R	208	22	—	—	81	29	341	—	125	125	2629	—	1	1	2	1	—	—	2633	3098		
TS-36R	—	—	—	—	—	—	—	—	—	—	—	—	—	—	—	—	—	—	—	—		
TS-37R	—	49	—	—	41	20	110	—	795	795	11768	—	3	2	4	3	—	—	11775	12680		
NA-02L	—	—	—	—	—	—	—	—	—	—	—	—	—	—	—	—	—	—	—	—		
NA-03L	1203	157	15	20	24	12	1431	3	52	54	4499	18	10	5	15	10	11	—	4552	6038		
NA-04L	16	43	—	—	3	2	64	201	15	216	4078	—	3	2	5	3	—	—	4087	4367		
NA-05L	—	—	—	—	—	—	—	—	—	—	—	—	—	—	—	—	—	—	—	—		
NA-06R	—	—	—	—	—	—	—	—	—	—	—	—	—	—	—	—	—	—	—	—		
NA-07R	—	—	—	—	—	—	—	—	—	—	—	—	—	—	—	—	—	—	—	—		
NA-08R	—	—	—	—	—	—	—	—	2	2	28	—	—	—	—	—	—	—	28	30		
NA-09R	—	—	—	—	—	—	—	—	12	12	156	—	—	—	—	—	—	—	156	169		
NA-10R	—	—	—	—	—	—	—	—	—	—	—	—	—	—	—	—	—	—	—	—		
NA-11R	—	—	—	—	—	—	—	—	—	—	—	—	—	—	—	—	—	—	—	—		
NA-12R	—	—	—	—	—	—	—	—	—	—	—	—	—	—	—	—	—	—	—	—		
合計	5853	2061	354	183	1074	257	9781	267	3612	3880	79852	175	154	83	237	128	126	—	80518	94179		

様式-3 被害額

表 サンプルダムなし 流量規模1/50 浸水区域内 被害額（氾濫ブロック別）（1/2）

水系名:天塩川 河川名:天塩川、名寄川 整備状態:現況、サンプルダムなし 流量規模:1/50 国勢調査年:平成27年 経済センサス調査年:平成26年

単位:百万円

氾濫 ブロック	一般資産被害額								農作物被害額			公共土木 施設等 被害額	営業 停止 損失	家庭における 応急対策費用			国・地方 公共団体 における 応急対策 費用	事業所 における 応急対策 費用	その他の 間接被害	小計	合計	備 考
	家屋	家庭用品	事業所資産		農漁家資産		小計	水稻	畑作物	小計	清掃 労働 対価			代替 活動 等	小計							
			償却	在庫	償却	在庫																
TS-15L	214	49	117	20	10	5	415	99	37	137	3132	29	4	2	6	3	10	3180	3732			
TS-16L	171	22	1	1	12	6	214	—	124	124	2312	0	1	1	1	1	0	2316	2654			
TS-17L	1545	255	28	5	95	51	1978	23	432	455	11610	25	20	12	32	16	10	11692	14125			
TS-18L	—	44	—	—	12	6	62	—	45	45	760	—	3	1	4	3	—	767	875			
TS-19L	389	88	5	4	25	10	523	9	89	99	2653	11	14	6	19	6	11	2699	3321			
TS-20L	8	86	—	—	50	20	164	—	83	83	1510	—	11	5	16	5	—	1531	1778			
TS-21L	—	—	—	—	—	—	—	6	21	27	368	—	—	—	—	—	—	368	395			
TS-22L	1608	338	54	23	91	46	2160	—	396	396	10990	14	20	11	31	21	7	11064	13620			
TS-23L	—	12	—	—	—	—	12	—	57	57	796	—	2	1	2	1	—	800	869			
TS-24L	—	—	—	—	—	—	—	—	—	—	—	—	—	—	—	—	—	—	—			
TS-25L	—	—	—	—	—	—	—	—	40	40	537	—	—	—	—	—	—	537	577			
TS-26L	—	—	—	—	—	—	—	—	3	3	42	—	—	—	—	—	—	42	46			
TS-27L	468	60	—	—	20	9	557	—	108	108	2865	—	6	3	9	4	—	2877	3542			
TS-28L	—	—	—	—	—	—	—	—	13	13	169	—	—	—	—	—	—	169	183			
TS-29L	—	—	—	—	—	—	—	—	5	5	71	—	—	—	—	—	—	71	76			
TS-30L	—	—	—	—	—	—	—	—	25	25	311	—	—	—	—	—	—	311	335			
TS-31L	—	—	—	—	—	—	—	—	—	—	—	—	—	—	—	—	—	—	—			
TS-32L	330	31	—	—	41	4	405	—	50	50	1718	—	2	1	3	2	—	1722	2177			
TS-33L	247	97	—	—	336	24	703	—	252	252	5070	—	12	5	17	6	—	5093	6049			
TS-34L	1983	439	155	154	874	70	3675	—	986	986	22672	59	36	18	54	27	17	22829	27491			
TS-35L	143	38	—	—	81	29	291	—	254	254	4650	—	4	2	6	2	—	4659	5204			
TS-36L	—	—	—	—	—	—	—	—	5	5	63	—	—	—	—	—	—	63	68			
TS-37L	—	—	—	—	—	—	—	—	—	—	—	—	—	—	—	—	—	—	—			
TS-38L	—	—	—	—	—	—	—	—	—	—	—	—	—	—	—	—	—	—	—			
TS-39L	—	—	—	—	—	—	—	—	—	—	—	—	—	—	—	—	—	—	—			
TS-07R	70298	25470	4631	1681	423	219	102721	8	87	95	271853	2069	2446	1335	3781	1587	584	279874	382690			
TS-08R	561	118	337	264	35	18	1334	26	49	75	4614	134	7	4	12	7	18	4785	6194			
TS-09R	—	—	—	—	—	—	—	—	18	18	227	—	—	—	—	—	—	227	245			
TS-10R	—	—	—	—	—	—	—	—	13	13	199	—	—	—	—	—	—	199	211			
TS-11R	—	—	—	—	—	—	—	—	24	24	326	—	—	—	—	—	—	326	351			
TS-12R	618	312	3	1	154	65	1152	6	289	295	6779	5	35	15	50	19	11	6863	8310			
TS-13R	11250	3437	1136	206	163	80	16272	62	199	261	46625	301	237	125	361	214	85	47587	64120			
TS-14R	307	86	—	—	25	12	430	54	35	89	2415	—	4	3	7	5	—	2427	2946			
TS-15R	—	—	—	—	—	—	—	5	15	19	255	—	—	—	—	—	—	255	274			
TS-16R	—	114	—	—	20	9	143	—	98	98	1652	—	10	5	15	7	—	1674	1916			
TS-17R	—	—	—	—	—	—	—	—	11	11	142	—	—	—	—	—	—	142	153			
TS-18R	965	349	12	9	68	28	1430	—	145	145	5636	21	41	17	59	22	57	5794	7369			
TS-19R	268	57	—	—	24	12	361	—	169	169	3201	—	4	2	6	4	—	3211	3741			
TS-20R	—	—	—	—	—	—	—	—	9	9	113	—	—	—	—	—	—	113	122			
TS-21R	790	212	7	7	30	15	1062	—	128	128	4421	5	15	7	22	13	9	4471	5660			
TS-22R	3626	1725	539	340	51	24	6305	—	60	60	17412	399	167	82	249	107	300	18467	24832			
TS-23R	177	84	3	0	21	9	296	—	47	47	1371	2	10	4	14	5	11	1404	1746			
TS-24R	—	—	—	—	—	—	—	—	—	—	—	—	—	—	—	—	—	—	—			
TS-25R	1462	343	42	48	142	13	2049	—	41	41	5920	18	12	9	21	21	18	5999	8089			
TS-26R	—	—	—	—	—	—	—	—	34	34	451	—	—	—	—	—	—	451	485			
TS-27R	—	—	—	—	—	—	—	—	16	16	212	—	—	—	—	—	—	212	228			
TS-28R	2102	1476	63	39	332	31	4042	—	37	37	11155	20	96	53	150	92	9	11425	15505			
TS-29R	237	12	—	—	—	—	249	—	84	84	1742	—	1	1	2	1	—	1744	2078			
TS-30R	38	23	—	—	81	7	149	—	90	90	1645	—	1	1	2	1	—	1648	1887			
TS-31R	3628	966	161	118	365	132	5369	—	321	321	18770	97	54	29	83	60	49	19059	24749			

様式-3 被害額

表 サンプルダムなし 流量規模1/50 浸水区域内 被害額（氾濫ブロック別）（2/2）

水系名：天塩川

河川名：天塩川、名寄川

整備状態：現況サンプルダムなし

流量規模：1/50

国勢調査年：平成27年

経済センサス調査年：平成26年

単位：百万円

氾濫 ブロック	一般資産被害額								農作物被害額			公共土木 施設等 被害額	営業 停止 損失	家庭における 応急対策費用			国・地方 公共団体 における 応急対策 費用	事業所 における 応急対策 費用	その他の 間接被害	小計	合計	備 考
	家屋	家庭用品	事業所資産		農漁家資産		小計	水稻	畑作物	小計	清掃 労働 対価			代替 活動 等	小計							
			償却	在庫	償却	在庫																
TS-32R	—	—	—	—	—	—	—	—	3	3	42	—	—	—	—	—	—	—	42	45		
TS-33R	—	—	—	—	—	—	—	—	19	19	292	—	—	—	—	—	—	—	—	292	311	
TS-34R	—	—	—	—	—	—	—	—	54	54	739	—	—	—	—	—	—	—	—	739	793	
TS-35R	403	65	—	—	195	74	738	—	199	199	4835	—	4	2	6	4	—	—	4846	5783		
TS-36R	256	34	—	—	41	15	346	—	101	101	2545	—	2	1	3	2	—	—	2550	2997		
TS-37R	—	74	—	—	61	25	160	—	1070	1070	15795	—	4	2	7	5	—	—	15807	17037		
NA-02L	18	46	49	2	—	—	115	1	39	40	855	4	4	2	6	3	0	—	868	1024		
NA-03L	1203	179	15	21	26	12	1456	3	60	63	4653	25	17	8	25	11	19	—	4733	6252		
NA-04L	126	178	0	0	18	9	331	279	23	302	5595	1	10	6	16	11	0	—	5624	6257		
NA-05L	—	—	—	—	—	—	—	—	8	8	114	—	—	—	—	—	—	—	114	122		
NA-06R	—	—	—	—	—	—	—	—	—	—	—	—	—	—	—	—	—	—	—	—		
NA-07R	—	—	—	—	—	—	—	5	1	6	85	—	—	—	—	—	—	—	85	91		
NA-08R	—	—	—	—	—	—	—	—	3	3	43	—	—	—	—	—	—	—	43	46		
NA-09R	—	—	—	—	—	—	—	—	12	12	156	—	—	—	—	—	—	—	156	169		
NA-10R	16	14	—	—	—	—	30	—	24	24	476	—	2	1	3	1	—	—	480	533		
NA-11R	—	—	—	—	—	—	—	2	8	11	185	—	—	—	—	—	—	—	185	195		
NA-12R	—	—	—	—	—	—	—	—	—	—	—	—	—	—	—	—	—	—	—	—		
合計	105457	36933	7359	2942	3923	1088	157701	588	6670	7258	515846	3239	3321	1780	5101	2301	1227	—	527714	692673		

様式-3 被害額

表 サンプルダムあり 流量規模1/50 浸水区域内 被害額（氾濫ブロック別）（1/2）

水系名:天塩川 河川名:天塩川、名寄川 整備状態:現況 サンプルダムあり 流量規模:1/50 国勢調査年:平成27年 経済センサス調査年:平成26年

単位:百万円

氾濫 ブロック	一般資産被害額								農作物被害額			公共土木 施設等 被害額	営業 停止 損失	家庭における 応急対策費用			国・地方 公共団体 における 応急対策 費用	事業所 における 応急対策 費用	その他の 間接被害	小計	合計	備 考
	家屋	家庭用品	事業所資産		農漁家資産		小計	水稲	畑作物	小計	清掃 労働 対価			代替 活動 等	小計							
			償却	在庫	償却	在庫																
TS-15L	124	35	54	9	6	3	231	96	33	129	2543	22	3	1	5	2	8	2580	2940			
TS-16L	—	—	—	—	—	—	—	—	21	21	291	—	—	—	—	—	—	291	312			
TS-17L	770	77	7	1	28	16	898	20	289	309	7414	7	10	6	16	5	3	7443	8651			
TS-18L	—	44	—	—	12	6	62	—	43	43	732	—	3	1	4	3	—	738	844			
TS-19L	377	86	5	4	21	9	503	9	88	98	2587	8	10	5	15	5	8	2623	3224			
TS-20L	—	79	—	—	44	18	142	—	79	79	1409	—	9	4	13	5	—	1426	1648			
TS-21L	—	—	—	—	—	—	—	6	18	23	326	—	—	—	—	—	—	326	349			
TS-22L	961	285	37	16	71	35	1404	—	352	352	8408	10	17	9	26	18	4	8465	10221			
TS-23L	—	12	—	—	—	—	12	—	52	52	725	—	1	1	2	1	—	728	791			
TS-24L	—	—	—	—	—	—	—	—	—	—	—	—	—	—	—	—	—	—	—			
TS-25L	—	—	—	—	—	—	—	—	38	38	523	—	—	—	—	—	—	523	561			
TS-26L	—	—	—	—	—	—	—	—	3	3	42	—	—	—	—	—	—	42	46			
TS-27L	468	57	—	—	18	9	552	—	107	107	2853	—	4	2	6	4	—	2863	3522			
TS-28L	—	—	—	—	—	—	—	—	13	13	169	—	—	—	—	—	—	169	183			
TS-29L	—	—	—	—	—	—	—	—	5	5	71	—	—	—	—	—	—	71	76			
TS-30L	—	—	—	—	—	—	—	—	24	24	311	—	—	—	—	—	—	311	335			
TS-31L	—	—	—	—	—	—	—	—	—	—	—	—	—	—	—	—	—	—	—			
TS-32L	—	—	—	—	—	—	—	—	—	—	—	—	—	—	—	—	—	—	—			
TS-33L	237	96	—	—	297	22	652	—	249	249	4907	—	10	5	15	6	—	4928	5830			
TS-34L	1668	416	127	117	808	69	3205	—	912	912	20697	40	27	14	40	26	11	20815	24932			
TS-35L	108	31	—	—	81	29	249	—	196	196	3667	—	2	1	3	2	—	3672	4117			
TS-36L	—	—	—	—	—	—	—	—	—	—	—	—	—	—	—	—	—	—	—			
TS-37L	—	—	—	—	—	—	—	—	—	—	—	—	—	—	—	—	—	—	—			
TS-38L	—	—	—	—	—	—	—	—	—	—	—	—	—	—	—	—	—	—	—			
TS-39L	—	—	—	—	—	—	—	—	—	—	—	—	—	—	—	—	—	—	—			
TS-07R	14435	4708	1855	553	99	54	21705	5	51	56	57945	322	383	232	614	293	85	59260	81021			
TS-08R	301	82	5	1	33	15	438	35	25	60	2055	2	7	4	11	5	3	2076	2573			
TS-09R	—	—	—	—	—	—	—	—	18	18	227	—	—	—	—	—	—	227	245			
TS-10R	—	—	—	—	—	—	—	—	8	8	128	—	—	—	—	—	—	128	135			
TS-11R	—	—	—	—	—	—	—	—	21	21	284	—	—	—	—	—	—	284	305			
TS-12R	618	306	3	1	148	64	1139	6	288	294	6746	3	30	13	43	19	5	6816	8249			
TS-13R	5274	1688	942	109	103	53	8169	15	106	121	23175	155	126	67	192	105	47	23675	31965			
TS-14R	168	71	—	—	22	11	272	52	31	82	1923	—	4	2	6	4	—	1934	2288			
TS-15R	—	—	—	—	—	—	—	4	15	19	255	—	—	—	—	—	—	255	274			
TS-16R	—	110	—	—	20	9	139	—	97	97	1626	—	8	4	12	7	—	1645	1881			
TS-17R	—	—	—	—	—	—	—	—	11	11	142	—	—	—	—	—	—	142	153			
TS-18R	965	349	12	9	68	28	1430	—	143	143	5621	21	41	17	59	22	57	5780	7353			
TS-19R	234	51	—	—	18	10	312	—	164	164	3001	—	4	2	6	3	—	3010	3486			
TS-20R	—	—	—	—	—	—	—	—	9	9	113	—	—	—	—	—	—	113	122			
TS-21R	790	211	7	7	30	15	1061	—	127	127	4419	5	14	7	21	13	9	4466	5654			
TS-22R	3468	1627	523	329	50	24	6021	—	55	55	16592	349	138	71	209	101	243	17495	23570			
TS-23R	177	84	3	0	21	9	296	—	47	47	1371	2	10	4	14	5	11	1404	1746			
TS-24R	—	—	—	—	—	—	—	—	—	—	—	—	—	—	—	—	—	—	—			
TS-25R	—	—	—	—	—	—	—	—	—	—	—	—	—	—	—	—	—	—	—			
TS-26R	—	—	—	—	—	—	—	—	31	31	423	—	—	—	—	—	—	423	454			
TS-27R	—	—	—	—	—	—	—	—	16	16	212	—	—	—	—	—	—	212	228			
TS-28R	1599	1159	40	24	245	24	3090	—	32	32	8604	13	60	37	97	72	4	8790	11912			
TS-29R	237	11	—	—	—	—	248	—	80	80	1697	—	1	0	1	1	—	1699	2027			
TS-30R	34	16	—	—	41	5	96	—	76	76	1280	—	0	0	1	1	—	1282	1454			
TS-31R	3146	916	148	97	345	128	4779	—	285	285	16745	70	35	23	59	57	32	16963	22027			

様式-3 被害額

表 サンプルダムあり 流量規模1/50 浸水区域内 被害額（氾濫ブロック別）（2/2）

水系名：天塩川

河川名：天塩川、名寄川

整備状態：現況_サンプルダムあり

流量規模：1/50

国勢調査年：平成27年

経済センサス調査年：平成26年

単位：百万円

氾濫 ブロック	一般資産被害額							農作物被害額			公共土木 施設等 被害額	営業 停止 損失	家庭における 応急対策費用			国・地方 公共団体 における 応急対策 費用	事業所 における 応急対策 費用	その他の 間接被害	小計	合計	備 考
	家屋	家庭用品	事業所資産		農漁家資産		小計	水稻	畑作物	小計			清掃 労働 対価	代替 活動 等	小計						
			償却	在庫	償却	在庫															
TS-32R	—	—	—	—	—	—	—	—	3	3	42	—	—	—	—	—	—	—	42	45	
TS-33R	—	—	—	—	—	—	—	—	19	19	292	—	—	—	—	—	—	—	292	311	
TS-34R	—	—	—	—	—	—	—	—	50	50	651	—	—	—	—	—	—	—	651	701	
TS-35R	322	39	—	—	155	60	576	—	161	161	3769	—	3	2	5	2	—	—	3776	4513	
TS-36R	28	2	—	—	—	—	30	—	65	65	1219	—	1	0	1	0	—	—	1220	1315	
TS-37R	—	71	—	—	61	25	157	—	984	984	14322	—	4	2	6	4	—	—	14333	15473	
NA-02L	—	—	—	—	—	—	—	—	—	—	—	—	—	—	—	—	—	—	—	—	
NA-03L	1203	167	15	20	26	12	1443	3	59	62	4618	20	16	7	24	10	15	—	4687	6192	
NA-04L	16	87	—	—	6	4	113	229	16	245	4450	—	5	3	7	5	—	—	4462	4821	
NA-05L	—	—	—	—	—	—	—	—	—	—	—	—	—	—	—	—	—	—	—	—	
NA-06R	—	—	—	—	—	—	—	—	—	—	—	—	—	—	—	—	—	—	—	—	
NA-07R	—	—	—	—	—	—	—	—	—	—	—	—	—	—	—	—	—	—	—	—	
NA-08R	—	—	—	—	—	—	—	—	2	2	28	—	—	—	—	—	—	—	28	30	
NA-09R	—	—	—	—	—	—	—	—	12	12	156	—	—	—	—	—	—	—	156	169	
NA-10R	—	—	—	—	—	—	—	—	—	—	—	—	—	—	—	—	—	—	—	—	
NA-11R	—	—	—	—	—	—	—	—	—	—	—	—	—	—	—	—	—	—	—	—	
NA-12R	—	—	—	—	—	—	—	—	—	—	—	—	—	—	—	—	—	—	—	—	
合計	37729	12972	3784	1297	2879	766	59426	480	5627	6107	241809	1048	985	547	1532	808	543	—	245741	311274	

様式-3 被害額

表 サンプルダムなし 流量規模1/80 浸水区域内 被害額（氾濫ブロック別）（1/2）

水系名:天塩川 河川名:天塩川、名寄川 整備状態:現況、サンプルダムなし 流量規模:1/80 国勢調査年:平成27年 経済センサス調査年:平成26年

単位:百万円

氾濫 ブロック	一般資産被害額								農作物被害額			公共土木 施設等 被害額	営業 停止 損失	家庭における 応急対策費用			国・地方 公共団体 における 応急対策 費用	事業所 における 応急対策 費用	その他の 間接被害	小計	合計	備 考
	家屋	家庭用品	事業所資産		農漁家資産		小計	水稲	畑作物	小計	清掃 労働 対価			代替 活動 等	小計							
			償却	在庫	償却	在庫																
TS-15L	266	59	141	25	14	6	512	103	50	153	3592	44	6	3	9	4	18	3667	4332			
TS-16L	197	37	2	2	18	10	266	—	168	168	3056	1	2	1	3	2	3	3066	3500			
TS-17L	2833	716	62	12	280	147	4051	23	552	575	18262	65	41	23	64	45	40	18476	23102			
TS-18L	—	48	—	—	14	6	68	—	48	48	803	—	5	2	7	3	—	814	930			
TS-19L	393	88	5	4	25	10	526	9	89	99	2662	11	14	6	19	6	11	2709	3334			
TS-20L	115	96	—	—	50	20	281	—	86	86	1832	—	11	5	16	6	—	1854	2221			
TS-21L	—	—	—	—	—	—	—	6	22	28	368	—	—	—	—	—	—	368	396			
TS-22L	1972	414	54	24	112	55	2630	—	471	471	13124	20	29	15	44	26	9	13222	16323			
TS-23L	—	12	—	—	—	—	12	—	66	66	910	—	2	1	2	1	—	913	991			
TS-24L	—	—	—	—	—	—	—	—	—	—	—	—	—	—	—	—	—	—	—			
TS-25L	13	39	23	2	6	4	88	—	45	45	811	4	1	1	2	2	0	819	952			
TS-26L	—	—	—	—	—	—	—	—	4	4	57	—	—	—	—	—	—	57	61			
TS-27L	604	61	—	—	21	9	694	—	113	113	3282	—	7	3	10	4	—	3296	4103			
TS-28L	—	—	—	—	—	—	—	—	13	13	169	—	—	—	—	—	—	169	183			
TS-29L	—	—	—	—	—	—	—	—	7	7	85	—	—	—	—	—	—	85	91			
TS-30L	—	—	—	—	—	—	—	—	26	26	339	—	—	—	—	—	—	339	365			
TS-31L	—	—	—	—	—	—	—	—	9	9	155	—	—	—	—	—	—	155	165			
TS-32L	617	72	—	—	102	9	800	—	53	53	2786	—	4	2	6	4	—	2796	3650			
TS-33L	255	97	—	—	336	24	711	—	258	258	5161	—	13	5	18	6	—	5185	6155			
TS-34L	2101	521	219	206	930	74	4050	—	1085	1085	24748	104	46	21	67	32	27	24979	30114			
TS-35L	271	94	—	—	226	100	691	—	413	413	7908	—	4	3	7	6	—	7920	9025			
TS-36L	929	186	43	45	41	15	1259	—	83	83	4481	23	7	5	12	12	9	4536	5879			
TS-37L	1584	445	57	67	365	132	2651	—	122	122	8958	30	24	13	37	28	24	9077	11850			
TS-38L	—	—	—	—	—	—	—	—	—	—	—	—	—	—	—	—	—	—	—			
TS-39L	—	—	—	—	—	—	—	—	—	—	—	—	—	—	—	—	—	—	—			
TS-07R	120742	49018	7112	2757	757	372	180758	9	96	105	477517	3117	4050	2156	6206	3054	1037	490930	671793			
TS-08R	603	177	363	285	56	25	1508	46	67	113	5617	180	15	7	23	11	30	5861	7482			
TS-09R	—	—	—	—	—	—	—	—	18	18	227	—	—	—	—	—	—	227	245			
TS-10R	—	—	—	—	—	—	—	—	23	23	341	—	—	—	—	—	—	341	364			
TS-11R	—	—	—	—	—	—	—	—	27	27	355	—	—	—	—	—	—	355	382			
TS-12R	628	314	3	1	162	67	1175	6	291	297	6887	5	38	16	54	20	11	6975	8448			
TS-13R	17490	5498	1758	340	296	138	25520	86	273	359	72112	531	441	218	659	343	174	73818	99697			
TS-14R	421	156	15	12	43	21	668	96	67	163	4134	4	8	5	13	10	3	4164	4994			
TS-15R	—	—	—	—	—	—	—	5	15	20	269	—	—	—	—	—	—	269	289			
TS-16R	—	119	—	—	21	9	149	—	102	102	1694	—	12	5	17	7	—	1719	1969			
TS-17R	—	—	—	—	—	—	—	—	11	11	142	—	—	—	—	—	—	142	153			
TS-18R	1165	350	12	9	71	29	1635	—	162	162	6416	21	44	18	62	22	57	6577	8375			
TS-19R	268	67	—	—	26	14	377	—	189	189	3468	—	6	3	9	4	—	3481	4046			
TS-20R	—	—	—	—	—	—	—	—	9	9	113	—	—	—	—	—	—	113	122			
TS-21R	842	226	8	8	35	15	1133	—	130	130	4638	10	22	10	32	14	23	4716	5979			
TS-22R	4159	1930	592	376	57	24	7138	—	65	65	19648	565	224	103	327	120	437	21097	28299			
TS-23R	181	86	3	0	24	10	303	—	48	48	1420	2	12	5	16	5	11	1455	1807			
TS-24R	—	—	—	—	—	—	—	—	—	—	—	—	—	—	—	—	—	—	—			
TS-25R	2419	638	52	55	346	29	3539	—	41	41	9845	36	52	25	76	40	59	10056	13637			
TS-26R	—	—	—	—	—	—	—	—	47	47	621	—	—	—	—	—	—	621	668			
TS-27R	—	—	—	—	—	—	—	—	17	17	212	—	—	—	—	—	—	212	228			
TS-28R	5367	2942	200	101	908	82	9601	—	42	42	25826	100	231	119	350	183	42	26500	36143			
TS-29R	237	12	—	—	—	—	249	—	88	88	1784	—	1	1	2	1	—	1787	2124			
TS-30R	89	35	—	—	102	9	236	—	146	146	2635	—	2	1	3	2	—	2640	3021			
TS-31R	3952	992	161	120	365	132	5721	—	426	426	21141	106	58	30	88	62	58	21454	27602			

様式-3 被害額

表 サンプルダムなし 流量規模1/80 浸水区域内 被害額（氾濫ブロック別）（2/2）

水系名：天塩川

河川名：天塩川、名寄川

整備状態：現況_サンプルダムなし

流量規模：1/80

国勢調査年：平成27年

経済センサス調査年：平成26年

単位：百万円

氾濫 ブロック	一 般 資 産 被 害 額								農作物被害額			公共土木 施設等 被害額	営業 停止 損失	家庭における 応急対策費用			国・地方 公共団体 における 応急対策 費用	事業所 における 応急対策 費用	その他の 間接被害	小計	合計	備 考
	家屋	家庭用品	事業所資産		農漁家資産		小計	水稻	畑作物	小計	清掃 労働 対価			代替 活動 等	小計							
			償却	在庫	償却	在庫																
TS-32R	—	—	—	—	—	—	—	23	23	338	—	—	—	—	—	—	—	338	360			
TS-33R	—	—	—	—	—	—	—	23	23	324	—	—	—	—	—	—	—	—	324	347		
TS-34R	—	—	—	—	—	—	—	58	58	802	—	—	—	—	—	—	—	—	802	860		
TS-35R	580	80	—	—	255	88	1002	—	430	430	9060	—	5	3	8	5	—	9073	10505			
TS-36R	417	103	14	3	209	74	819	—	195	195	4902	3	8	4	11	6	4	4927	5941			
TS-37R	9	110	1	1	122	50	293	—	1519	1519	23102	1	6	3	9	7	0	23119	24931			
NA-02L	34	82	413	15	9	6	559	1	41	42	2024	7	4	2	6	5	0	2042	2643			
NA-03L	1055	201	14	18	25	14	1325	6	196	202	6494	11	13	7	21	13	6	6545	8072			
NA-04L	215	195	0	0	21	11	443	286	24	310	5896	1	11	6	18	12	0	5927	6680			
NA-05L	—	0	—	—	—	—	0	—	10	10	143	—	0	0	0	0	—	143	154			
NA-06R	—	—	—	—	—	—	—	—	1	1	14	—	—	—	—	—	—	14	15			
NA-07R	—	—	—	—	—	—	—	5	2	8	114	—	—	—	—	—	—	114	121			
NA-08R	—	—	—	—	—	—	—	—	3	3	43	—	—	—	—	—	—	43	46			
NA-09R	—	—	—	—	—	—	—	—	12	12	156	—	—	—	—	—	—	156	169			
NA-10R	16	24	—	—	—	—	40	—	31	31	547	—	3	1	4	2	—	552	623			
NA-11R	—	—	—	—	—	—	—	4	14	17	242	—	—	—	—	—	—	242	259			
NA-12R	—	—	—	—	—	—	—	—	—	—	—	—	—	—	—	—	—	—	—	—		
合計	173038	66340	11328	4488	6451	1840	263485	690	8765	9455	824809	5000	5480	2856	8337	4133	2094	—	844373	1117313		

様式-3 被害額

表 サンプルダムあり 流量規模1/80 浸水区域内 被害額（氾濫ブロック別）（1/2）

水系名:天塩川 河川名:天塩川、名寄川 整備状態:現況、サンプルダムあり 流量規模:1/80 国勢調査年:平成27年 経済センサス調査年:平成26年

単位:百万円

氾濫 ブロック	一般資産被害額							農作物被害額			公共土木 施設等 被害額	営業 停止 損失	家庭における 応急対策費用			国・地方 公共団体 における 応急対策 費用	事業所 における 応急対策 費用	その他の 間接被害	小計	合計	備考
	家屋	家庭用品	事業所資産		農漁家資産		小計	水稻	畑作物	小計			清掃 労働 対価	代替 活動 等	小計						
			償却	在庫	償却	在庫															
TS-15L	252	52	117	20	10	5	457	99	38	137	3241	32	4	2	6	3	11	3294	3888		
TS-16L	197	23	2	2	12	6	242	—	140	140	2563	1	2	1	3	1	2	2570	2952		
TS-17L	2002	370	37	7	127	65	2608	23	498	521	13964	52	29	16	45	23	26	14110	17239		
TS-18L	—	48	—	—	14	6	68	—	47	47	803	—	5	2	7	3	—	814	929		
TS-19L	391	88	5	4	25	10	524	9	89	99	2657	11	14	6	19	6	11	2704	3327		
TS-20L	63	93	—	—	50	20	226	—	85	85	1886	—	11	5	16	6	—	1708	2019		
TS-21L	—	—	—	—	—	—	—	6	22	27	368	—	—	—	—	—	—	368	396		
TS-22L	1966	409	54	24	112	55	2620	—	450	450	12831	20	27	14	41	25	9	12926	15996		
TS-23L	—	12	—	—	—	—	—	12	—	58	825	—	2	1	2	1	—	828	899		
TS-24L	—	—	—	—	—	—	—	—	—	—	—	—	—	—	—	—	—	—	—		
TS-25L	2	2	3	0	—	—	6	—	41	41	568	2	1	1	2	0	0	573	621		
TS-26L	—	—	—	—	—	—	—	—	3	3	42	—	—	—	—	—	—	42	46		
TS-27L	537	60	—	—	20	9	625	—	109	109	3045	—	6	3	9	4	—	3058	3793		
TS-28L	—	—	—	—	—	—	—	—	13	13	169	—	—	—	—	—	—	169	183		
TS-29L	—	—	—	—	—	—	—	—	6	6	85	—	—	—	—	—	—	85	91		
TS-30L	—	—	—	—	—	—	—	—	25	25	325	—	—	—	—	—	—	325	350		
TS-31L	—	—	—	—	—	—	—	—	—	—	—	—	—	—	—	—	—	—	—		
TS-32L	524	50	—	—	61	6	641	—	52	52	2366	—	3	2	4	3	—	2373	3067		
TS-33L	247	97	—	—	336	24	704	—	257	257	5127	—	13	5	18	6	—	5152	6112		
TS-34L	2087	501	219	206	930	74	4016	—	1052	1052	24275	103	44	21	64	31	23	24497	29565		
TS-35L	201	129	—	—	346	133	810	—	321	321	6841	—	5	4	9	8	—	6858	7989		
TS-36L	245	7	5	3	—	—	260	—	58	58	1629	10	4	2	6	0	4	1650	1969		
TS-37L	1555	443	57	67	365	132	2619	—	48	48	7557	28	19	12	31	28	20	7664	10331		
TS-38L	—	—	—	—	—	—	—	—	—	—	—	—	—	—	—	—	—	—	—		
TS-39L	—	—	—	—	—	—	—	—	—	—	—	—	—	—	—	—	—	—	—		
TS-07R	50841	18855	3360	1282	372	183	74893	7	56	63	198106	839	1293	707	2000	1175	302	202422	277378		
TS-08R	561	98	318	245	29	14	1265	27	51	79	4507	94	7	4	11	6	14	4632	5976		
TS-09R	—	—	—	—	—	—	—	—	18	18	227	—	—	—	—	—	—	227	245		
TS-10R	—	—	—	—	—	—	—	—	19	19	298	—	—	—	—	—	—	298	317		
TS-11R	—	—	—	—	—	—	—	—	26	26	341	—	—	—	—	—	—	341	366		
TS-12R	628	314	3	1	162	67	1175	6	289	295	6839	5	37	16	53	20	11	6927	8396		
TS-13R	15078	4918	1559	298	254	128	22236	82	254	336	63241	400	324	173	497	306	119	64564	87136		
TS-14R	203	123	15	11	37	18	407	79	50	130	3026	3	6	3	9	8	2	3049	3585		
TS-15R	—	—	—	—	—	—	—	5	15	19	255	—	—	—	—	—	—	255	274		
TS-16R	—	119	—	—	21	9	148	—	99	99	1665	—	11	5	16	7	—	1689	1937		
TS-17R	—	—	—	—	—	—	—	—	11	11	142	—	—	—	—	—	—	142	153		
TS-18R	1139	346	12	9	61	27	1593	—	160	160	6276	17	35	16	51	22	45	6411	8164		
TS-19R	268	63	—	—	27	14	372	—	176	176	3301	—	4	2	6	4	—	3311	3859		
TS-20R	—	—	—	—	—	—	—	—	9	9	113	—	—	—	—	—	—	113	122		
TS-21R	835	223	7	7	33	15	1120	—	128	128	4574	7	20	9	30	14	18	4642	5890		
TS-22R	3930	1826	563	361	53	24	6757	—	61	61	18616	466	190	90	280	114	348	19824	26642		
TS-23R	177	85	3	0	22	9	297	—	48	48	1390	2	11	5	15	5	11	1424	1769		
TS-24R	—	—	—	—	—	—	—	—	—	—	—	—	—	—	—	—	—	—	—		
TS-25R	2059	558	48	53	336	28	3083	—	41	41	8642	29	38	20	58	35	38	8801	11925		
TS-26R	—	—	—	—	—	—	—	—	41	41	550	—	—	—	—	—	—	550	591		
TS-27R	—	—	—	—	—	—	—	—	17	17	212	—	—	—	—	—	—	212	228		
TS-28R	3141	1969	77	54	500	45	5785	—	40	40	15760	39	141	76	217	123	17	16155	21980		
TS-29R	237	12	—	—	—	—	249	—	86	86	1770	—	1	1	2	1	—	1772	2108		
TS-30R	73	31	—	—	102	9	215	—	124	124	2341	—	2	1	3	2	—	2345	2684		
TS-31R	3863	986	161	120	365	132	5626	—	403	403	20809	105	57	30	87	61	53	20916	26946		

様式-3 被害額

表 サンプルダムあり 流量規模1/80 浸水区域内 被害額（氾濫ブロック別）（2/2）

水系名：天塩川

河川名：天塩川、名寄川

整備状態：現況サンプルダムあり

流量規模：1/80

国勢調査年：平成27年

経済センサス調査年：平成26年

単位：百万円

氾濫 ブロック	一般資産被害額								農作物被害額			公共土木 施設等 被害額	営業 停止 損失	家庭における 応急対策費用			国・地方 公共団体 における 応急対策 費用	事業所 における 応急対策 費用	その他の 間接被害	小計	合計	備 考
	家屋	家庭用品	事業所資産		農漁家資産		小計	水稻	畑作物	小計	清掃 労働 対価			代替 活動 等	小計							
			償却	在庫	償却	在庫																
TS-32R	—	—	—	—	—	—	—	—	13	13	197	—	—	—	—	—	—	—	197	210		
TS-33R	—	—	—	—	—	—	—	—	21	21	292	—	—	—	—	—	—	—	292	313		
TS-34R	—	—	—	—	—	—	—	—	58	58	802	—	—	—	—	—	—	—	802	860		
TS-35R	526	80	—	—	255	88	948	—	342	342	7827	—	5	3	8	5	—	—	7840	9130		
TS-36R	381	100	9	2	203	74	769	—	172	172	4535	2	5	3	8	6	1	—	4552	5492		
TS-37R	9	82	1	1	81	29	204	—	1435	1435	21874	1	6	3	9	5	0	—	21889	23528		
NA-02L	—	38	—	—	—	—	38	—	28	28	480	—	1	1	2	2	—	—	485	550		
NA-03L	1203	167	15	20	26	12	1444	3	59	62	4620	20	16	7	24	10	15	—	4689	6194		
NA-04L	108	142	—	—	12	7	269	260	21	281	5161	—	6	4	10	9	—	—	5181	5731		
NA-05L	—	—	—	—	—	—	—	—	5	5	85	—	—	—	—	—	—	—	85	90		
NA-06R	—	—	—	—	—	—	—	—	—	—	—	—	—	—	—	—	—	—	—	—		
NA-07R	—	—	—	—	—	—	—	4	1	6	85	—	—	—	—	—	—	—	85	91		
NA-08R	—	—	—	—	—	—	—	—	3	3	43	—	—	—	—	—	—	—	43	45		
NA-09R	—	—	—	—	—	—	—	—	12	12	156	—	—	—	—	—	—	—	156	169		
NA-10R	—	22	—	—	—	—	22	—	32	32	471	—	1	1	2	1	—	—	474	528		
NA-11R	—	—	—	—	—	—	—	—	10	10	142	—	—	—	—	—	—	—	142	152		
NA-12R	—	—	—	—	—	—	—	—	—	—	—	—	—	—	—	—	—	—	—	—		
合計	95530	33542	6648	2797	5359	1477	145353	610	7846	8457	500542	2287	2409	1273	3682	2090	1103	—	509704	663514		

様式-3 被害額

表 サンルダムなし 流量規模1/100 浸水区域内 被害額（氾濫ブロック別）（1/2）

水系名:天塩川 河川名:天塩川、名寄川 整備状態:現況、サンルダムなし 流量規模:1/100 国勢調査年:平成27年 経済センサス調査年:平成26年

単位:百万円

氾濫 ブロック	一般資産被害額								農作物被害額			公共土木 施設等 被害額	営業 停止 損失	家庭における 応急対策費用			国・地方 公共団体 における 応急対策 費用	事業所 における 応急対策 費用	その他の 間接被害	小計	合計	備 考
	家屋	家庭用品	事業所資産		農漁家資産		小計	水稲	畑作物	小計	清掃 労働 対価			代替 活動 等	小計							
			償却	在庫	償却	在庫																
TS-15L	326	59	172	32	14	6	609	116	58	173	4190	59	7	3	9	4	24	4285	5068			
TS-16L	197	48	2	2	20	10	278	—	172	172	3089	1	3	2	5	3	3	3100	3551			
TS-17L	3352	896	82	17	395	194	4936	23	573	596	20845	70	55	30	85	56	49	21105	26637			
TS-18L	—	48	—	—	14	6	68	—	49	49	803	—	5	2	7	3	—	814	930			
TS-19L	395	88	5	4	25	10	528	9	90	100	2681	11	14	6	19	6	11	2728	3355			
TS-20L	115	96	—	—	50	20	281	—	86	86	1832	—	11	5	16	6	—	1854	2221			
TS-21L	—	—	—	—	—	—	—	6	24	30	397	—	—	—	—	—	—	397	426			
TS-22L	2185	446	54	24	128	60	2896	—	478	478	13832	20	34	16	50	28	9	13939	17313			
TS-23L	—	12	—	—	—	—	12	—	73	73	1009	—	2	1	2	1	—	1012	1097			
TS-24L	—	—	—	—	—	—	—	—	—	—	—	—	—	—	—	—	—	—	—			
TS-25L	25	55	35	3	12	6	135	—	49	49	1007	6	2	1	4	3	2	1022	1207			
TS-26L	—	—	—	—	—	—	—	—	4	4	57	—	—	—	—	—	—	57	61			
TS-27L	633	62	—	—	25	10	730	—	116	116	3406	—	9	4	12	4	—	3422	4268			
TS-28L	—	—	—	—	—	—	—	—	13	13	169	—	—	—	—	—	—	169	183			
TS-29L	—	—	—	—	—	—	—	—	7	7	85	—	—	—	—	—	—	85	91			
TS-30L	—	—	—	—	—	—	—	—	27	27	339	—	—	—	—	—	—	339	366			
TS-31L	—	—	—	—	—	—	—	—	38	38	494	—	—	—	—	—	—	494	532			
TS-32L	683	80	—	—	127	11	901	—	56	56	3094	—	6	3	9	5	—	3108	4065			
TS-33L	255	98	—	—	336	24	712	—	267	267	5277	—	13	5	19	6	—	5302	6281			
TS-34L	2348	649	368	318	1131	85	4899	—	1185	1185	28393	122	57	27	83	40	31	28670	34753			
TS-35L	327	134	—	—	366	138	965	—	449	449	9100	—	6	4	9	8	—	9118	10531			
TS-36L	1275	242	47	47	61	25	1697	—	129	129	6410	34	12	7	19	15	15	6493	8320			
TS-37L	1600	445	57	70	365	132	2670	—	132	132	9119	41	27	14	41	28	27	9257	12058			
TS-38L	—	—	—	—	—	—	—	—	—	—	—	—	—	—	—	—	—	—	—			
TS-39L	—	—	—	—	—	—	—	—	—	—	—	—	—	—	—	—	—	—	—			
TS-07R	149626	60815	10829	3615	897	425	226206	9	98	107	597225	3738	4848	2523	7371	3789	1322	613444	839757			
TS-08R	863	228	375	299	57	25	1847	49	72	121	6583	212	20	9	29	14	36	6874	8842			
TS-09R	—	—	—	—	—	—	—	—	18	18	227	—	—	—	—	—	—	227	245			
TS-10R	—	—	—	—	—	—	—	—	26	26	369	—	—	—	—	—	—	369	395			
TS-11R	—	0	—	—	—	—	0	—	29	29	384	—	0	0	0	0	—	384	414			
TS-12R	628	317	3	1	164	67	1180	6	291	297	6899	6	40	17	56	20	15	6997	8474			
TS-13R	19078	6060	1847	361	338	160	27845	90	284	374	78469	667	520	253	773	378	232	80518	108737			
TS-14R	421	159	15	12	44	21	672	99	67	166	4225	4	11	6	17	10	3	4259	5097			
TS-15R	—	—	—	—	—	—	—	—	5	15	269	—	—	—	—	—	—	269	289			
TS-16R	—	119	—	—	24	10	153	—	103	103	1719	—	13	6	18	7	—	1745	2000			
TS-17R	—	—	—	—	—	—	—	—	11	11	142	—	—	—	—	—	—	142	153			
TS-18R	1183	356	12	9	72	29	1661	—	166	166	6540	21	47	20	67	22	57	6707	8534			
TS-19R	268	73	—	—	34	15	389	—	196	196	3572	—	8	4	11	5	—	3588	4174			
TS-20R	—	—	—	—	—	—	—	—	9	9	113	—	—	—	—	—	—	113	122			
TS-21R	876	233	8	8	38	17	1180	—	130	130	4761	10	24	11	35	15	23	4843	6154			
TS-22R	4432	2043	617	402	60	25	7577	—	69	69	20848	660	281	123	404	127	529	22568	30214			
TS-23R	185	86	3	0	25	10	309	—	49	49	1435	2	12	5	17	5	11	1471	1828			
TS-24R	—	—	—	—	—	—	—	—	—	—	—	—	—	—	—	—	—	—	—			
TS-25R	2572	692	57	63	390	29	3803	—	42	42	10554	60	74	33	107	43	95	10859	14704			
TS-26R	—	—	—	—	—	—	—	—	50	50	649	—	—	—	—	—	—	649	699			
TS-27R	—	—	—	—	—	—	—	—	17	17	212	—	—	—	—	—	—	212	228			
TS-28R	7417	3731	420	155	1137	102	12963	—	44	44	34723	136	261	138	400	232	56	35547	48554			
TS-29R	237	12	—	—	—	—	249	—	89	89	1798	—	1	1	2	1	—	1801	2139			
TS-30R	111	42	—	—	122	11	285	—	165	165	2933	—	2	1	4	3	—	2940	3390			
TS-31R	3989	1007	163	120	365	132	5776	—	458	458	21669	120	63	32	95	63	62	22010	28243			

様式-3 被害額

表 サンルダムなし 流量規模1/100 浸水区域内 被害額（氾濫ブロック別）（2 / 2）

水系名：天塩川

河川名：天塩川、名寄川

整備状態：現況、サンルダムなし

流量規模：1/100

国勢調査年：平成27年

経済センサス調査年：平成26年

単位：百万円

氾濫 ブロック	一 般 資 産 被 害 額								農作物被害額			公共土木 施設等 被害額	営業 停止 損失	家庭における 応急対策費用			国・地方 公共団体 における 応急対策 費用	事業所 における 応急対策 費用	その他の 間接被害	小計	合計	備 考
	家屋	家庭用品	事業所資産		農漁家資産		小計	水稻	畑作物	小計	清掃 労働 対価			代替 活動 等	小計							
			償却	在庫	償却	在庫																
TS-32R	—	—	—	—	—	—	—	—	24	24	338	—	—	—	—	—	—	—	338	362		
TS-33R	—	—	—	—	—	—	—	—	24	24	324	—	—	—	—	—	—	—	324	348		
TS-34R	—	1	—	—	—	—	—	1	—	59	813	—	0	0	1	0	—	—	814	875		
TS-35R	586	80	—	—	255	88	1008	—	463	463	9484	—	5	3	8	5	—	—	9496	10968		
TS-36R	417	103	14	3	209	74	819	—	212	212	5117	4	8	4	11	6	6	—	5145	6176		
TS-37R	89	124	10	7	164	70	463	—	1720	1720	26653	2	6	4	9	8	0	—	26672	28855		
NA-02L	34	93	413	15	9	6	571	1	43	44	2097	7	5	3	8	6	0	—	2117	2732		
NA-03L	1518	239	20	23	49	26	1875	4	289	293	9823	24	23	12	35	15	13	—	9910	12077		
NA-04L	215	202	0	0	21	11	450	288	24	312	5922	1	12	6	18	13	0	—	5954	6716		
NA-05L	—	0	—	—	—	—	0	—	10	10	186	—	0	0	0	0	—	—	186	197		
NA-06R	—	—	—	—	—	—	—	—	2	2	28	—	—	—	—	—	—	—	28	30		
NA-07R	—	23	—	—	12	6	41	5	3	8	249	—	1	1	2	1	—	—	252	301		
NA-08R	—	—	—	—	—	—	—	—	3	3	43	—	—	—	—	—	—	—	43	46		
NA-09R	—	—	—	—	—	—	—	—	12	12	156	—	—	—	—	—	—	—	156	169		
NA-10R	16	24	—	—	—	—	40	—	31	31	547	—	3	1	4	2	—	—	552	624		
NA-11R	—	—	—	—	—	—	—	—	4	15	19	270	—	—	—	—	—	—	270	289		
NA-12R	—	—	—	—	—	—	—	—	—	—	—	—	—	—	—	—	—	—	—	—		
合計	208475	80322	15628	5610	7554	2093	319682	712	9510	10222	983995	6037	6552	3341	9894	5004	2632	—	1007562	1337467		

様式-3 被害額

表 サンルダムあり 流量規模1/100 浸水区域内 被害額（氾濫ブロック別）（1/2）

水系名:天塩川 河川名:天塩川、名寄川 整備状態:現況 サンルダムあり 流量規模:1/100 国勢調査年:平成27年 経済センサス調査年:平成26年

単位:百万円

氾濫 ブロック	一般資産被害額							農作物被害額			公共土木 施設等 被害額	営業 停止 損失	家庭における 応急対策費用			国・地方 公共団体 における 応急対策 費用	事業所 における 応急対策 費用	その他の 間接被害	小計	合計	備 考
	家屋	家庭用品	事業所資産		農漁家資産		小計	水稻	畑作物	小計			清掃 労働 対価	代替 活動 等	小計						
			償却	在庫	償却	在庫															
TS-15L	256	59	138	24	14	6	499	103	50	153	3558	41	6	3	9	4	16	3628	4280		
TS-16L	197	24	2	2	12	6	243	—	156	156	2832	1	2	1	3	2	3	2840	3239		
TS-17L	2833	671	62	12	280	147	4006	23	548	571	18143	65	39	23	62	42	39	18351	22929		
TS-18L	—	48	—	—	14	6	68	—	48	48	803	—	5	2	7	3	—	814	930		
TS-19L	393	88	5	4	25	10	526	9	89	99	2662	11	14	6	19	6	11	2709	3334		
TS-20L	115	96	—	—	50	20	281	—	86	86	1832	—	11	5	16	6	—	1854	2221		
TS-21L	—	—	—	—	—	—	—	6	22	28	368	—	—	—	—	—	—	368	396		
TS-22L	2185	395	54	24	122	58	2838	—	411	411	12997	19	27	14	41	25	8	13091	16339		
TS-23L	—	12	—	—	—	—	12	—	66	66	910	—	2	1	2	1	—	913	991		
TS-24L	—	—	—	—	—	—	—	—	—	—	—	—	—	—	—	—	—	—	—	—	
TS-25L	13	39	23	2	6	4	88	—	45	45	811	4	1	1	2	2	0	819	952		
TS-26L	—	—	—	—	—	—	—	—	4	4	57	—	—	—	—	—	—	57	61		
TS-27L	604	61	—	—	21	9	694	—	114	114	3282	—	7	3	10	4	—	3296	4103		
TS-28L	—	—	—	—	—	—	—	—	13	13	169	—	—	—	—	—	—	169	183		
TS-29L	—	—	—	—	—	—	—	—	7	7	85	—	—	—	—	—	—	85	91		
TS-30L	—	—	—	—	—	—	—	—	26	26	339	—	—	—	—	—	—	339	365		
TS-31L	—	—	—	—	—	—	—	—	17	17	297	—	—	—	—	—	—	297	314		
TS-32L	648	72	—	—	102	9	831	—	53	53	2867	—	4	2	6	4	—	2877	3761		
TS-33L	255	97	—	—	336	24	711	—	259	259	5161	—	13	5	18	6	—	5185	6155		
TS-34L	2221	561	341	294	930	74	4420	—	1088	1088	25722	114	46	22	69	35	27	25967	31475		
TS-35L	294	105	—	—	246	105	749	—	428	428	8286	—	5	3	8	7	—	8300	9477		
TS-36L	1091	204	46	45	41	15	1441	—	113	113	5485	25	8	5	14	13	12	5548	7102		
TS-37L	1586	445	57	70	365	132	2656	—	128	128	9040	41	27	14	41	28	27	9178	11962		
TS-38L	—	—	—	—	—	—	—	—	—	—	—	—	—	—	—	—	—	—	—	—	
TS-39L	—	—	—	—	—	—	—	—	—	—	—	—	—	—	—	—	—	—	—	—	
TS-07R	61125	22618	4434	1492	373	197	90238	8	86	94	238973	1890	2192	1228	3420	1409	515	246208	336540		
TS-08R	561	122	14	10	38	16	762	42	30	72	3061	5	11	5	16	8	5	3095	3928		
TS-09R	—	—	—	—	—	—	—	—	18	18	227	—	—	—	—	—	—	227	245		
TS-10R	—	—	—	—	—	—	—	—	22	22	326	—	—	—	—	—	—	326	348		
TS-11R	—	—	—	—	—	—	—	—	27	27	355	—	—	—	—	—	—	355	382		
TS-12R	628	314	3	1	164	67	1177	6	289	295	6844	5	38	16	54	20	11	6933	8404		
TS-13R	17435	5491	1758	340	294	138	25456	86	267	353	71854	528	431	215	646	342	170	73540	99348		
TS-14R	421	156	15	12	43	21	668	96	62	157	4045	4	8	5	13	10	3	4075	4901		
TS-15R	—	—	—	—	—	—	—	5	15	20	269	—	—	—	—	—	—	269	289		
TS-16R	—	119	—	—	21	9	149	—	102	102	1694	—	12	5	17	7	—	1719	1969		
TS-17R	—	—	—	—	—	—	—	—	11	11	142	—	—	—	—	—	—	142	153		
TS-18R	1165	350	12	9	71	29	1635	—	163	163	6416	21	44	18	62	22	57	6577	8375		
TS-19R	268	70	—	—	32	15	385	—	189	189	3475	—	6	3	9	4	—	3488	4062		
TS-20R	—	—	—	—	—	—	—	—	9	9	113	—	—	—	—	—	—	113	122		
TS-21R	842	226	8	8	35	15	1133	—	130	130	4638	10	22	10	32	14	23	4716	5979		
TS-22R	4159	1934	592	376	57	24	7143	—	65	65	19662	565	229	104	333	121	441	21122	28330		
TS-23R	181	86	3	0	24	10	303	—	48	48	1420	2	12	5	16	5	11	1455	1807		
TS-24R	—	—	—	—	—	—	—	—	—	—	—	—	—	—	—	—	—	—	—	—	
TS-25R	2501	657	53	56	355	29	3651	—	42	42	10153	39	58	27	85	41	70	10387	14080		
TS-26R	—	—	—	—	—	—	—	—	47	47	621	—	—	—	—	—	—	621	668		
TS-27R	—	—	—	—	—	—	—	—	17	17	212	—	—	—	—	—	—	212	228		
TS-28R	5771	3157	216	116	955	87	10303	—	43	43	27701	113	242	125	367	197	46	28424	38770		
TS-29R	237	12	—	—	—	—	249	—	89	89	1798	—	1	1	2	1	—	1801	2139		
TS-30R	107	36	—	—	102	9	254	—	153	153	2754	—	2	1	3	2	—	2759	3167		
TS-31R	3987	994	161	120	365	132	5758	—	431	431	21259	106	58	30	88	62	58	21573	27762		

様式-3 被害額

表 サンルダムあり 流量規模1/100 浸水区域内 被害額（氾濫ブロック別）（2 / 2）

水系名：天塩川

河川名：天塩川、名寄川

整備状態：現況_サンルダムあり

流量規模：1/100

国勢調査年：平成27年

経済センサス調査年：平成26年

単位：百万円

氾濫 ブロック	一般資産被害額								農作物被害額			公共土木 施設等 被害額	営業 停止 損失	家庭における 応急対策費用			国・地方 公共団体 における 応急対策 費用	事業所 における 応急対策 費用	その他の 間接被害	小計	合計	備 考
	家屋	家庭用品	事業所資産		農漁家資産		小計	水稻	畑作物	小計	清掃 労働 対価			代替 活動 等	小計							
			償却	在庫	償却	在庫																
TS-32R	—	—	—	—	—	—	—	23	23	338	—	—	—	—	—	—	—	338	361			
TS-33R	—	—	—	—	—	—	—	23	23	324	—	—	—	—	—	—	—	—	324	347		
TS-34R	—	1	—	—	—	—	—	59	59	811	—	0	0	1	0	—	—	812	871			
TS-35R	586	80	—	—	255	88	1008	—	460	460	9484	—	5	3	8	5	—	9496	10965			
TS-36R	417	103	14	3	209	74	819	—	198	198	4923	3	8	4	11	6	4	4948	5965			
TS-37R	38	122	1	1	164	70	395	—	1612	1612	24922	1	6	4	9	8	0	24940	26947			
NA-02L	18	46	49	2	—	—	115	1	39	40	855	4	3	2	5	3	0	868	1023			
NA-03L	1203	179	15	21	26	12	1456	3	60	63	4653	25	17	8	25	11	19	4733	6252			
NA-04L	126	178	0	0	18	9	331	276	23	299	5563	1	10	6	15	11	0	5591	6221			
NA-05L	—	—	—	—	—	—	—	—	8	8	114	—	—	—	—	—	—	114	121			
NA-06R	—	—	—	—	—	—	—	—	—	—	—	—	—	—	—	—	—	—	—			
NA-07R	—	—	—	—	—	—	—	4	1	6	85	—	—	—	—	—	—	85	91			
NA-08R	—	—	—	—	—	—	—	—	3	3	43	—	—	—	—	—	—	43	46			
NA-09R	—	—	—	—	—	—	—	—	12	12	156	—	—	—	—	—	—	156	169			
NA-10R	—	22	—	—	—	—	22	—	32	32	471	—	1	1	2	1	—	474	528			
NA-11R	—	—	—	—	—	—	—	1	12	12	171	—	—	—	—	—	—	171	183			
NA-12R	—	—	—	—	—	—	—	—	—	—	—	—	—	—	—	—	—	—	—			
合計	114465	40050	8078	3044	6162	1674	173474	669	8688	9356	586630	3643	3635	1934	5569	2495	1579	—	599915	782745		

様式-4 年平均被害軽減期待額

表 年平均被害軽減期待額(サンルダム建設事業)

全体: ブロック積み上げ

水系名: 天塩川

対象期間: サンルダム完成前～完成後

(単位: 百万円)

流量規模	超過確率	被害額			④ 区間平均 被害額	⑤ 区間確率	⑥ 年平均 被害額 (④×⑤)	⑦ 年平均被害額の累計 =年平均被害軽減 期待額	備考
		① 事業を実施 しない場合	② 事業を実施 した場合	③ 被害軽減額 (①-②)					
1/2.25	0.44483	0.00	0.00	0.00	-	-	-	-	無害確率
1/10	0.10000	14,586.83	11,543.56	3,043.27	1,521.64	0.34483	303.00	303.00	
1/20	0.05000	77,746.58	54,124.71	23,621.87	13,332.57	0.05000	432.17	735.17	
1/30	0.03333	315,771.58	94,178.66	221,592.92	122,607.40	0.01667	1,398.02	2,133.20	
1/50	0.02000	692,673.03	311,274.08	381,398.95	301,495.94	0.01333	3,942.87	6,076.06	
1/80	0.01250	1,117,312.99	663,514.34	453,798.65	417,598.80	0.00750	3,129.99	9,206.06	
1/100	0.01000	1,337,466.77	782,745.38	554,721.39	504,260.02	0.00250	1,260.65	10,466.71	

様式-5 費用対便益

表 サンプルダム建設事業便益算定

様式-5 費用対便益 (全体事業) サンプルダム建設事業 水系名: 天塩川 河川名: 天塩川、名寄川 単位: 百万円

年次	年度	t	割引率 4%	デフ レー ター 河川 総合	便 益 (B)					費 用 (C)					費用便益比 B/C ⑤/⑧	純現在価値 B-C ⑤-⑧			
					洪水調節便益		不特定便益		小計 ③ ①+②	残存価値 ④	計 ⑤ ③+④	建設費		維持管理費			計⑥+⑦		
					便益	現在価値 ①	便益	現在価値 ②				費用	現在価値 ⑥	費用			現在価値 ⑦	費用	現在価値 ⑧
基準	R5	0	1.000	1.000															
整備期間 (S63H30)	S63	-35	3.946	1.311	0	0	67	264	264		99	514	0	0	99	514			
	H1	-34	3.794	1.249	0	0	98	372	372		145	688	0	0	145	688			
	H2	-33	3.648	1.199	0	0	131	479	479		194	851	0	0	194	851			
	H3	-32	3.508	1.168	0	0	131	459	459		194	794	0	0	194	794			
	H4	-31	3.373	1.156	0	0	163	550	550		241	941	0	0	241	941			
	H5	-30	3.243	1.156	0	0	256	832	832		379	1,423	0	0	379	1,423			
	H6	-29	3.119	1.156	0	0	255	794	794		379	1,366	0	0	379	1,366			
	H7	-28	2.999	1.156	0	0	260	780	780		385	1,336	0	0	385	1,336			
	H8	-27	2.883	1.160	0	0	421	1,214	1,214		668	2,233	0	0	668	2,233			
	H9	-26	2.772	1.153	0	0	539	1,493	1,493		803	2,566	0	0	803	2,566			
	H10	-25	2.666	1.172	0	0	467	1,245	1,245		691	2,158	0	0	691	2,158			
	H11	-24	2.563	1.187	0	0	1,781	4,566	4,566		2,669	8,120	0	0	2,669	8,120			
	H12	-23	2.465	1.182	0	0	1,852	4,564	4,564		2,748	8,005	0	0	2,748	8,005			
	H13	-22	2.370	1.211	0	0	1,421	3,368	3,368		2,151	6,174	0	0	2,151	6,174			
	H14	-21	2.279	1.235	0	0	1,916	4,367	4,367		2,835	7,979	0	0	2,835	7,979			
	H15	-20	2.191	1.238	0	0	1,637	3,588	3,588		2,423	6,571	0	0	2,423	6,571			
	H16	-19	2.107	1.236	0	0	1,252	2,638	2,638		1,853	4,826	0	0	1,853	4,826			
	H17	-18	2.026	1.231	0	0	349	707	707		1,331	3,319	0	0	1,331	3,319			
	H18	-17	1.948	1.216	0	0	757	1,475	1,475		1,120	2,654	0	0	1,120	2,654			
	H19	-16	1.873	1.201	0	0	862	1,615	1,615		1,276	2,868	0	0	1,276	2,868			
	H20	-15	1.801	1.174	0	0	913	1,644	1,644		1,351	2,857	0	0	1,351	2,857			
	H21	-14	1.732	1.214	0	0	1,428	2,474	2,474		2,114	4,442	0	0	2,114	4,442			
	H22	-13	1.665	1.208	0	0	820	1,365	1,365		1,213	2,440	0	0	1,213	2,440			
	H23	-12	1.601	1.187	0	0	629	1,006	1,006		930	1,767	0	0	930	1,767			
	H24	-11	1.539	1.194	0	0	256	394	394		379	696	0	0	379	696			
	H25	-10	1.480	1.167	0	0	1,470	2,176	2,176		2,175	3,757	0	0	2,175	3,757			
	H26	-9	1.423	1.130	0	0	1,662	2,366	2,366		2,460	3,954	0	0	2,460	3,954			
	H27	-8	1.369	1.125	0	0	2,163	2,960	2,960		3,200	4,927	0	0	3,200	4,927			
	H28	-7	1.316	1.116	0	0	4,160	5,474	5,474		6,155	9,040	0	0	6,155	9,040			
	H29	-6	1.265	1.093	0	0	5,176	6,549	6,549		7,659	10,595	0	0	7,659	10,595			
H30	-5	1.217	1.059	0	0	3,258	3,964	3,964		4,821	6,214	0	0	4,821	6,214				
施設完成後の 評価期間 (50年)	H31	-4	1.170	1.035	10,467	12,245	152	178	12,422		225	272	441	534	666	806			
	R2	-3	1.125	1.031	10,467	11,774	0	0	11,774				448	520	448	520			
	R3	-2	1.082	1.000	10,467	11,321	0	0	11,321				451	488	451	488			
	R4	-1	1.040	1.000	10,467	10,885	0	0	10,885				419	435	419	435			
	R5	0	1.000	1.000	10,467	10,467	0	0	10,467				440	440	440	440			
	R6	1	0.962	1.000	10,467	10,064	0	0	10,064				440	423	440	423			
	R7	2	0.925	1.000	10,467	9,677	0	0	9,677				440	407	440	407			
	R8	3	0.889	1.000	10,467	9,305	0	0	9,305				440	391	440	391			
	R9	4	0.855	1.000	10,467	8,947	0	0	8,947				440	376	440	376			
	R10	5	0.822	1.000	10,467	8,603	0	0	8,603				440	362	440	362			
	R11	6	0.790	1.000	10,467	8,272	0	0	8,272				440	348	440	348			
	R12	7	0.760	1.000	10,467	7,954	0	0	7,954				440	334	440	334			
	R13	8	0.731	1.000	10,467	7,648	0	0	7,648				440	321	440	321			
	R14	9	0.703	1.000	10,467	7,354	0	0	7,354				440	309	440	309			
	R15	10	0.676	1.000	10,467	7,071	0	0	7,071				440	297	440	297			
	R16	11	0.650	1.000	10,467	6,799	0	0	6,799				440	286	440	286			
	R17	12	0.625	1.000	10,467	6,537	0	0	6,537				440	275	440	275			
	R18	13	0.601	1.000	10,467	6,286	0	0	6,286				440	264	440	264			
	R19	14	0.577	1.000	10,467	6,044	0	0	6,044				440	254	440	254			
	R20	15	0.555	1.000	10,467	5,812	0	0	5,812				440	244	440	244			
	R21	16	0.534	1.000	10,467	5,588	0	0	5,588				440	235	440	235			
	R22	17	0.513	1.000	10,467	5,373	0	0	5,373				440	226	440	226			
	R23	18	0.494	1.000	10,467	5,167	0	0	5,167				440	217	440	217			
	R24	19	0.475	1.000	10,467	4,968	0	0	4,968				440	209	440	209			
	R25	20	0.456	1.000	10,467	4,777	0	0	4,777				440	201	440	201			
	R26	21	0.439	1.000	10,467	4,593	0	0	4,593				440	193	440	193			
	R27	22	0.422	1.000	10,467	4,416	0	0	4,416				440	186	440	186			
	R28	23	0.406	1.000	10,467	4,247	0	0	4,247				440	178	440	178			
	R29	24	0.390	1.000	10,467	4,083	0	0	4,083				440	172	440	172			
	R30	25	0.375	1.000	10,467	3,926	0	0	3,926				440	165	440	165			
	R31	26	0.361	1.000	10,467	3,775	0	0	3,775				440	159	440	159			
	R32	27	0.347	1.000	10,467	3,630	0	0	3,630				440	153	440	153			
	R33	28	0.333	1.000	10,467	3,490	0	0	3,490				440	147	440	147			
	R34	29	0.321	1.000	10,467	3,356	0	0	3,356				440	141	440	141			
	R35	30	0.308	1.000	10,467	3,227	0	0	3,227				440	136	440	136			
	R36	31	0.296	1.000	10,467	3,103	0	0	3,103				440	130	440	130			
	R37	32	0.285	1.000	10,467	2,984	0	0	2,984				440	125	440	125			
	R38	33	0.274	1.000	10,467	2,869	0	0	2,869				440	121	440	121			
	R39	34	0.264	1.000	10,467	2,759	0	0	2,759				440	116	440	116			
	R40	35	0.253	1.000	10,467	2,652	0	0	2,652				440	111	440	111			
	R41	36	0.244	1.000	10,467	2,550	0	0	2,550				440	107	440	107			
	R42	37	0.234	1.000	10,467	2,452	0	0	2,452				440	103	440	103			
	R43	38	0.225	1.000	10,467	2,358	0	0	2,358				440	99	440	99			
	R44	39	0.217	1.000	10,467	2,267	0	0	2,267				440	95	440	95			
	R45	40	0.208	1.000	10,467	2,180	0	0	2,180				440	92	440	92			
R46	41	0.200	1.000	10,467	2,096	0	0	2,096				440	88	440	88				
R47	42	0.193	1.000	10,467	2,016	0	0	2,016				440	85	440	85				
R48	43	0.185	1.000	10,467	1,938	0	0	1,938				440	81	440	81				
R49	44	0.178	1.000	10,467	1,864	0	0	1,864				440	7						

様式-6 事業費の内訳書

ダム事業

事業名	サンルダム建設事業（全体事業費）
-----	------------------

評価年度	R5	完了後の事後評価
------	----	----------

区分	費目	工種	単位	数量	金額 (百万円)	備考
工事費			式	1	25,887	
	ダム費		式	1	20,884	
	管理設備費		式	1	1,456	
	仮設備費		式	1	3,541	
	工事中動力費		式	1	5	
測量及び試験費			式	1	12,965	
用地費及び補償費			式	1	15,001	
	補償費		式	1	3,553	
	補償工事費		式	1	11,395	
	生活再建対策費		式	1	53	
船舶及び機械器具費			式	1	260	
事業車両費			式	1	12	
営繕費			式	1	287	
宿舍費			式	1	21	
工事諸費			式	1	4,373	
事業費計			式	1	58,805	
事業費計(消費税除く)			式	1	55,707	
事業費計(河川負担分、消費税除く)			式	1	55,268	負担率99.2%

維持管理費			式	1	440	1年当たり維持管理費
-------	--	--	---	---	-----	------------