

ダム事業事後評価書

根拠資料

夕張シューパロダム建設事業

令和元年度
北海道開発局

目 次

様式 1	氾濫ブロック分割図	1
様式 2	資産データ	2
様式 3	被害額	16
様式 4	年平均被害軽減期待額	30
様式 5	費用対便益	31
様式 6	事業費の内訳書	32

様式 1 氾濫ブロック分割図

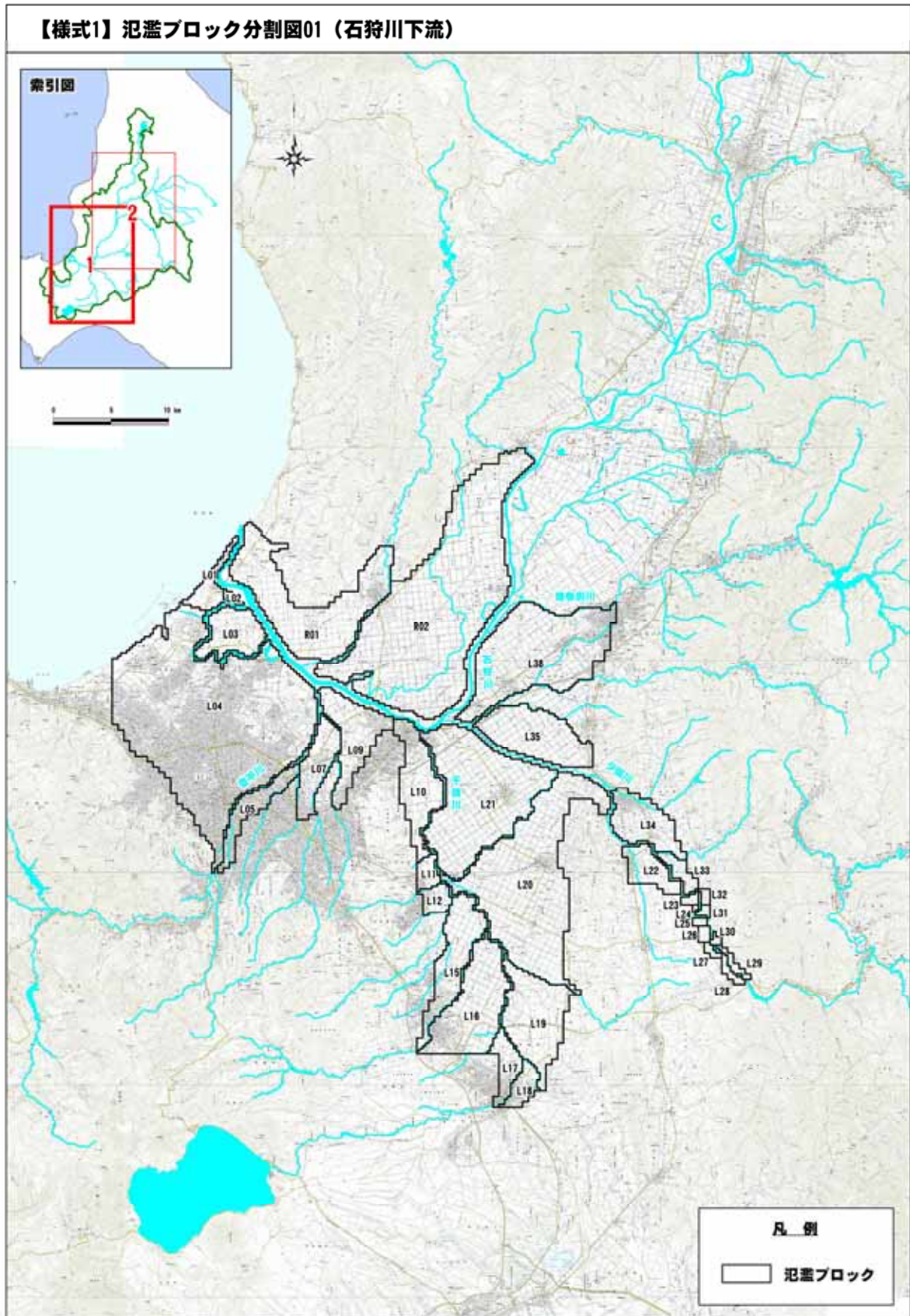


図 石狩川下流 対象氾濫ブロック分割図

様式 2 資産データ

表 タ張シューパロダムなし 流量規模1/30 浸水区域内資産数量（氾濫ブロック別）

水系名:石狩川 河川名:石狩川、豊平川、千歳川、夕張川 整備状態:現況、夕張シューパロダムなし 流量規模:1/30 国勢調査年:平成27年 経済センサス調査年:平成26年

氾濫 ブロック	ブロック 面積 (ha)	人口	世帯数	一 般 資 産 等 基 礎 数 量																					
				鉱業・採石 砂利採取	建設業	製造業	電気・ガス 熱供・水道	情報通信	運輸・郵便	卸売・小売	金融・保険	不動産業 物品賃貸	学術研究 専門技術	宿泊・飲食 サービス	生活関連 娯楽業	教育・学術 支援業	医療・福祉	複合 サービス	サービス	公務	農漁家数	延床面積 (ha)	水田面積 (ha)	畑面積 (ha)	
IS-01L	4.93	77	36	-	7	2	-	-	12	3	-	4	-	7	1	7	3	1	25	18	-	0.6886	-	-	
IS-02L																									
IS-03L																									
IS-04L																									
IS-05L																									
IS-07L																									
IS-09L																									
IS-10L	1870.07	9739	3556	-	255	220	97	406	84	282	32	62	34	72	47	77	72	45	81	31	79	48.4022	336.0100	1217.2200	
IS-11L	331.66	2782	1084	-	50	-	-	-	42	131	2	5	6	30	22	47	41	-	18	71	32	19.3250	93.3500	163.1100	
IS-12L	460.75	4911	2160	-	270	26	68	32	95	376	7	60	57	79	38	89	99	15	64	359	41	35.5239	77.5800	279.4300	
IS-15L	1266.18	190	78	-	7	-	-	-	6	7	-	-	-	-	-	-	-	-	-	-	37	1.4880	645.1200	514.9200	
IS-16L	1364.94	275	99	-	8	-	-	-	-	4	-	-	5	-	-	-	-	-	4	-	49	2.2203	684.9000	583.7300	
IS-17L	362.64	266	94	-	11	2	-	-	-	11	-	-	-	2	-	-	-	-	-	-	18	2.0580	-	240.2500	
IS-18L	275.31	1598	702	-	79	69	-	-	32	150	-	2	3	35	51	27	9	2	9	-	33	12.4013	-	188.1100	
IS-19L	2669.03	162	55	-	-	-	-	-	-	6	-	-	-	-	-	-	-	-	-	-	26	1.5834	475.4500	1931.6900	
IS-20L	4466.61	1239	431	-	32	77	-	-	-	40	-	-	13	13	1	29	2	1	33	-	196	11.7662	2465.1200	1733.2100	
IS-21L	5704.50	9991	3704	-	317	313	8	1	238	283	-	21	20	108	167	120	132	2	225	-	257	61.4503	2456.4000	2385.9100	
IS-22L	497.56	521	224	-	5	100	-	-	25	70	-	4	-	3	2	1	1	-	2	-	49	6.6565	247.0300	192.7900	
IS-23L	54.94	-	-	-	-	-	-	-	-	-	-	-	-	-	-	-	-	-	-	-	-	-	-	54.4700	-
IS-24L	10.14	-	-	-	-	-	-	-	-	-	-	-	-	-	-	-	-	-	-	-	-	-	-	10.1400	-
IS-25L	11.80	-	-	-	-	-	-	-	-	-	-	-	-	-	-	-	-	-	-	-	-	-	-	11.3200	0.4700
IS-26L																									
IS-27L	22.89	-	-	-	-	-	-	-	-	-	-	-	-	-	-	-	-	-	-	-	-	-	-	22.8900	-
IS-28L	4.72	-	-	-	-	-	-	-	-	-	-	-	-	-	-	-	-	-	-	-	-	-	-	4.2500	0.4700
IS-29L	11.80	-	-	-	-	-	-	-	-	-	-	-	-	-	-	-	-	-	-	-	-	-	-	3.3000	8.0200
IS-30L	13.92	3	1	-	-	-	-	-	-	-	-	-	-	-	-	-	-	-	-	-	-	-	1	12.7400	0.4700
IS-31L	23.35	7	2	-	-	-	-	-	-	-	-	-	-	-	-	-	-	-	-	-	-	1	21.4600	0.9400	
IS-32L	35.37	-	-	-	-	-	-	-	-	-	-	-	-	-	-	-	-	-	-	-	-	-	-	17.9200	12.7300
IS-33L	365.13	150	46	-	-	-	-	-	27	11	-	-	-	-	-	-	-	-	2	-	34	1.4607	317.2800	38.1900	
IS-34L	1255.61	8236	3602	-	230	576	36	5	221	845	85	106	34	262	97	111	135	103	348	208	237	83.2579	615.5800	214.4000	
IS-35L	895.18	140	51	-	-	-	-	-	-	-	-	-	-	-	-	-	-	-	-	-	24	0.7864	432.4200	364.1900	
IS-38L	1024.86	3662	1362	-	74	16	-	2	8	69	7	4	7	6	75	23	31	7	7	4	85	19.4936	479.2500	362.8600	
IS-01R																									
IS-02R																									
合計	23003.89	43949	17287	-	1345	1401	209	446	790	2288	133	268	179	617	501	531	525	176	818	691	1199	308.5623	9483.9800	10433.1100	

様式 2 資産データ

表 タ張シューパロダムなし 流量規模1/50 浸水区域内資産数量（氾濫ブロック別）

水系名:石狩川 河川名:石狩川、豊平川、千歳川、夕張川 整備状態:現況、夕張シューパロダムなし 流量規模:1/50 国勢調査年:平成27年 経済センサス調査年:平成26年

氾濫ブロック	ブロック面積 (ha)	一 般 資 産 等 基 礎 数 量																			延床面積 (ha)	水田面積 (ha)	畑面積 (ha)	
		人口	世帯数	鉱業・採石 砂利採取	建設業	製造業	電気・ガス 熱供・水道	情報通信	運輸・郵便	卸売・小売	金融・保険	不動産業 物品賃貸	学術研究 専門技術	宿泊・飲食 サービス	生活関連 娯楽業	教育・学習 支援業	医療・福祉	複合 サービス	サービス	公務				農漁家数
IS-01L	20.66	211	84	-	5	-	-	-	-	-	-	-	-	-	-	-	-	13	-	-	12	1.8350	-	1.8800
IS-02L	81.04	-	-	-	-	-	-	-	-	-	-	-	-	-	91	-	-	-	-	-	-	-	-	1.4100
IS-03L	200.94	17	8	-	10	-	-	-	-	-	-	-	-	-	-	-	-	-	-	-	4	0.2479	27.7300	148.5400
IS-04L	4930.97	119082	45326	-	4519	3317	63	97	2161	6252	202	681	474	1579	1053	2290	1119	186	1461	46	349	546.8482	13.6300	1393.4300
IS-05L																								
IS-07L	1013.65	1227	270	-	442	153	-	-	803	287	-	90	23	126	7	61	164	1	290	1	21	4.7259	-	480.3000
IS-09L	1604.83	469	169	-	246	650	-	-	459	211	1	60	-	6	16	-	-	-	236	-	28	2.9535	-	1218.0500
IS-10L	2037.41	12021	4516	-	373	474	97	406	95	407	43	83	133	104	84	103	120	45	99	31	92	63.4005	346.6100	1244.3100
IS-11L	342.50	2782	1084	-	50	-	-	-	42	131	2	5	6	30	22	47	41	-	18	71	32	19.3250	93.3500	173.9500
IS-12L	460.75	4911	2160	-	270	26	68	32	95	376	7	60	57	79	38	89	99	15	64	359	41	35.5239	77.5800	279.4300
IS-15L	1328.94	213	86	-	7	-	-	-	6	7	-	-	-	-	-	-	-	-	-	-	42	1.6829	652.2000	567.7800
IS-16L	1525.00	309	112	-	8	-	-	-	-	4	-	-	5	-	-	-	-	-	4	-	57	2.4835	738.9600	673.2100
IS-17L	398.07	415	146	-	14	2	-	-	-	16	-	-	-	2	-	-	-	-	2	-	20	2.7678	-	269.0700
IS-18L	296.82	2242	990	-	102	93	-	-	40	193	-	6	3	57	68	37	14	2	13	-	45	17.4928	-	192.8400
IS-19L	2927.38	232	80	-	3	2	-	-	-	6	-	-	-	-	-	-	-	-	1	-	28	1.8728	507.3200	2136.4400
IS-20L	6062.34	1782	618	-	32	77	-	-	12	41	-	-	13	13	1	29	6	2	40	1	276	17.7781	3297.6000	2395.5100
IS-21L	6283.86	10256	3788	-	322	341	8	1	238	311	-	22	20	108	167	120	132	2	230	-	298	63.8482	2770.8500	2577.6000
IS-22L	527.03	599	257	-	14	164	3	-	25	70	-	4	2	3	2	1	1	-	2	-	51	7.7411	266.5900	196.8000
IS-23L	66.02	5	1	-	-	-	-	-	-	-	-	-	-	-	-	-	-	-	-	-	-	0.0425	64.1400	0.9400
IS-24L	10.14	-	-	-	-	-	-	-	-	-	-	-	-	-	-	-	-	-	-	-	-	-	10.1400	-
IS-25L	23.59	-	-	-	-	-	-	-	-	-	-	-	-	-	-	-	-	-	-	-	-	-	21.7000	1.8900
IS-26L																								
IS-27L	28.79	-	-	-	-	-	-	-	-	-	-	-	-	-	-	-	-	-	-	-	-	-	27.8400	0.9400
IS-28L	4.72	-	-	-	-	-	-	-	-	-	-	-	-	-	-	-	-	-	-	-	-	-	4.2500	0.4700
IS-29L	11.80	-	-	-	-	-	-	-	-	-	-	-	-	-	-	-	-	-	-	-	-	-	3.3000	8.0200
IS-30L	13.92	3	1	-	-	-	-	-	-	-	-	-	-	-	-	-	-	-	-	-	-	-	12.7400	0.4700
IS-31L	23.35	7	2	-	-	-	-	-	-	-	-	-	-	-	-	-	-	-	-	-	1	-	21.4600	0.9400
IS-32L	35.37	-	-	-	-	-	-	-	-	-	-	-	-	-	-	-	-	-	-	-	-	-	17.9200	12.7300
IS-33L	394.59	152	47	-	-	-	-	-	27	11	-	-	-	-	-	-	-	-	2	-	35	1.4607	343.4400	41.4900
IS-34L	1332.18	8691	3783	-	244	629	36	5	221	871	85	106	34	270	105	111	147	103	348	208	244	86.9763	661.5200	229.0100
IS-35L	1588.11	336	118	-	3	3	-	-	-	3	-	-	-	-	-	-	-	-	-	-	50	1.8664	844.1700	607.2400
IS-38L	2248.23	8337	3235	-	134	38	-	4	11	188	7	14	29	25	107	51	79	14	28	7	159	52.2627	1176.2600	728.6200
IS-01R	2456.80	5427	1900	-	60	412	-	-	18	105	2	10	10	202	16	74	79	17	38	3	142	37.6769	972.6200	1137.8300
IS-02R	8829.72	3797	1242	-	230	25	-	-	28	146	42	-	4	54	54	191	83	74	74	80	389	32.6681	4355.3600	3739.5900
合計	47109.52	183523	70023	-	7088	6406	275	545	4281	9636	391	1141	813	2658	1831	3204	2084	461	2963	807	2417	1003.4807	17329.2800	20460.7300

様式 2 資産データ

表 タ張シューパロダムあり 流量規模1/50 浸水区域内資産数量 (氾濫ブロック別)

水系名:石狩川 河川名:石狩川、豊平川、千歳川、夕張川 整備状態:現況、夕張シューパロダムあり 流量規模:1/50 国勢調査年:平成27年 経済センサス調査年:平成26年

氾濫 ブロック	ブロック 面積 (ha)	一 般 資 産 等 基 礎 数 量																			延床面積 (ha)	水田面積 (ha)	畑面積 (ha)		
		人口	世帯数	鉱業・採石 砂利採取	建設業	製造業	電気・ガス 熱供・水道	情報通信	運輸・郵便	従業者数 (産業分類別)	小売	金融・保険	不動産業 物品賃貸	学術研究 専門技術 サービス	宿泊・飲食 サービス	生活関連 娯楽業	教育・学習 支援業	医療・福祉	複合 サービス	サービス				公務	農漁家数
IS-01L	4.93	77	36	-	7	2	-	-	12	3	-	4	-	7	1	7	3	1	25	18	-	0.6886	-	-	
IS-02L	81.04	-	-	-	-	-	-	-	-	-	-	-	-	-	91	-	-	-	-	-	-	-	-	-	1.4100
IS-03L	3.52	-	-	-	-	-	-	-	-	-	-	-	-	-	-	-	-	-	-	-	-	-	-	-	-
IS-04L	4494.22	108698	41452	-	4178	3283	63	97	2121	5725	196	661	454	1462	975	2141	1016	180	1310	46	332	503.8955	13.6300	1306.6600	
IS-05L	-	-	-	-	-	-	-	-	-	-	-	-	-	-	-	-	-	-	-	-	-	-	-	-	-
IS-07L	814.35	1212	263	-	442	153	-	-	803	254	-	90	23	126	7	61	164	1	290	1	18	4.5883	-	376.7600	
IS-09L	1553.53	402	144	-	246	650	-	-	459	211	1	60	-	6	16	-	-	-	236	-	25	2.5645	-	1195.6900	
IS-10L	2012.45	11704	4382	-	367	474	97	406	95	385	43	83	133	104	80	103	106	45	99	31	90	61.4267	346.6100	1233.4700	
IS-11L	331.66	2782	1084	-	50	-	-	-	42	131	2	5	6	30	22	47	41	-	18	71	32	19.3250	93.3500	163.1100	
IS-12L	460.75	4911	2160	-	270	26	68	32	95	376	7	60	57	79	38	89	99	15	64	359	41	35.5239	77.5800	279.4300	
IS-15L	1318.09	213	86	-	7	-	-	-	6	7	-	-	-	-	-	-	-	-	-	-	42	1.6829	650.7800	559.7500	
IS-16L	1508.48	309	112	-	8	-	-	-	4	-	-	5	-	-	-	-	-	-	4	-	57	2.4835	734.2400	663.3000	
IS-17L	374.45	269	95	-	11	2	-	-	11	-	-	-	-	2	-	-	-	-	-	-	19	2.0622	-	251.8300	
IS-18L	286.18	1666	730	-	79	69	-	-	32	150	-	2	3	35	51	27	9	2	9	-	41	12.8592	-	192.8400	
IS-19L	2904.72	232	80	-	3	2	-	-	6	-	-	-	-	-	-	-	-	-	1	-	28	1.8728	499.0500	2127.4700	
IS-20L	5233.33	1405	483	-	32	77	-	-	41	-	-	13	13	1	29	2	2	38	-	219	12.9259	2769.9500	2136.1100		
IS-21L	6012.06	10145	3751	-	322	341	8	1	238	301	-	22	20	108	167	120	132	2	227	-	278	63.2770	2593.2500	2500.1100	
IS-22L	417.41	388	166	-	-	88	-	-	-	56	-	3	-	-	-	-	-	-	-	-	38	5.0118	196.5700	173.9400	
IS-23L	49.05	-	-	-	-	-	-	-	-	-	-	-	-	-	-	-	-	-	-	-	-	-	-	49.0500	-
IS-24L	10.14	-	-	-	-	-	-	-	-	-	-	-	-	-	-	-	-	-	-	-	-	-	-	10.1400	-
IS-25L	5.90	-	-	-	-	-	-	-	-	-	-	-	-	-	-	-	-	-	-	-	-	-	-	5.9000	-
IS-26L	-	-	-	-	-	-	-	-	-	-	-	-	-	-	-	-	-	-	-	-	-	-	-	-	-
IS-27L	11.80	-	-	-	-	-	-	-	-	-	-	-	-	-	-	-	-	-	-	-	-	-	-	11.8000	-
IS-28L	4.72	-	-	-	-	-	-	-	-	-	-	-	-	-	-	-	-	-	-	-	-	-	-	4.2500	0.4700
IS-29L	11.80	-	-	-	-	-	-	-	-	-	-	-	-	-	-	-	-	-	-	-	-	-	-	3.3000	8.0200
IS-30L	4.72	-	-	-	-	-	-	-	-	-	-	-	-	-	-	-	-	-	-	-	-	-	-	4.7200	-
IS-31L	17.45	7	2	-	-	-	-	-	-	-	-	-	-	-	-	-	-	-	-	-	1	-	15.5700	0.9400	
IS-32L	17.68	-	-	-	-	-	-	-	-	-	-	-	-	-	-	-	-	-	-	-	-	-	-	10.6100	3.7700
IS-33L	127.52	51	18	-	-	-	-	-	-	-	-	-	-	-	-	-	-	-	-	-	16	1.1039	96.4100	25.6900	
IS-34L	475.87	3697	1671	-	102	92	5	2	151	426	71	46	11	203	52	28	34	51	216	72	69	38.0393	195.0800	111.2000	
IS-35L	1172.83	228	82	-	-	2	-	-	-	-	-	-	-	-	-	-	-	-	-	-	33	1.1445	599.7100	456.1900	
IS-38L	1744.91	5057	1890	-	118	24	-	2	8	87	7	7	12	11	84	38	37	14	10	7	125	29.4251	938.8300	566.2000	
IS-01R	2181.97	5418	1897	-	60	412	-	-	18	105	2	10	10	202	16	74	79	17	38	3	142	37.6769	873.2500	1011.2200	
IS-02R	8829.72	3797	1242	-	230	25	-	-	28	146	42	-	4	54	54	191	83	74	74	80	389	32.6681	4355.3600	3739.5900	
合計	42477.25	162668	61826	-	6532	5722	241	540	4108	8425	371	1053	751	2442	1655	2955	1805	404	2659	688	2035	870.2456	15148.9900	19085.1700	

様式 2 資産データ

表 夕張シューパロダムなし 流量規模1/70 浸水区域内資産数量（氾濫ブロック別）

水系名:石狩川 河川名:石狩川、豊平川、千歳川、夕張川 整備状態:現況、夕張シューパロダムなし 流量規模:1/70 国勢調査年:平成27年 経済センサス調査年:平成26年

氾濫ブロック	ブロック面積 (ha)	一 般 資 産 等 基 礎 数 量																			延床面積 (ha)	水田面積 (ha)	畑面積 (ha)		
		人口	世帯数	鉱業・採石 砂利採取	建設業	製造業	電気・ガス 熱供給・水道	情報通信	運輸・郵便	卸売・小売	金融・保険	不動産業 物品賃貸	学術研究 専門技術	宿泊・飲食 サービス	生活関連 娯楽業	教育・学習 支援業	医療・福祉	複合 サービス	サービス	公務				農漁家数	
IS-01L	45.55	623	252	-	24	3	-	-	5	53	-	-	-	2	1	-	5	2	27	-	12	6,5844	-	2,8200	
IS-02L	81.04	-	-	-	-	-	-	-	-	-	-	-	-	-	91	-	-	-	-	-	-	-	-	1,4100	
IS-03L	399.72	50	25	-	26	-	-	-	-	-	-	-	-	16	-	-	-	-	-	-	10	0,6171	39,7100	289,2800	
IS-04L	5237.16	129904	49353	-	4816	3376	63	108	2341	6853	210	709	523	1709	1121	2469	1280	193	1585	70	390	600,8096	13,6300	1454,3300	
IS-05L	-	-	-	-	-	-	-	-	-	-	-	-	-	-	-	-	-	-	-	-	-	-	-	-	
IS-07L	1078.87	1433	305	-	504	175	-	-	847	313	-	90	23	126	7	61	183	1	298	1	22	5,2606	-	481,2400	
IS-09L	1624.12	469	169	-	246	650	-	-	459	211	1	60	-	6	16	-	-	-	236	-	28	2,9535	-	1223,9300	
IS-10L	2069.42	12312	4640	-	397	478	97	406	95	423	43	83	133	104	88	103	127	45	99	31	100	65,2667	349,4400	1252,3200	
IS-11L	342.50	2782	1084	-	50	-	-	-	42	131	2	5	6	30	22	47	41	-	18	71	32	19,3250	93,3500	173,9500	
IS-12L	460.75	4911	2160	-	270	26	68	32	95	376	7	60	57	79	38	89	99	15	64	359	41	35,5239	77,5800	279,4300	
IS-15L	1352.54	215	87	-	7	-	-	-	6	7	-	-	-	-	-	-	-	-	-	-	43	1,6829	653,8500	587,3600	
IS-16L	1542.70	309	112	-	8	-	-	-	-	4	-	-	5	-	-	-	-	-	4	-	57	2,4835	748,6300	680,0600	
IS-17L	398.07	415	146	-	14	2	-	-	-	16	-	-	-	2	-	-	-	-	2	-	20	2,7678	-	269,0700	
IS-18L	302.73	2463	1088	-	116	93	-	-	40	215	-	6	3	63	74	37	16	2	13	-	48	19,1983	-	193,5500	
IS-19L	2956.42	241	83	-	3	2	-	-	-	6	-	-	-	-	-	-	-	-	1	-	29	1,8728	517,2300	2152,2600	
IS-20L	6825.46	2012	704	-	34	77	-	-	12	73	-	-	13	22	1	29	7	2	45	1	316	21,1917	3762,0700	2651,0400	
IS-21L	6372.17	10477	3871	-	349	341	8	1	238	318	-	22	20	115	167	120	140	2	233	-	301	65,8629	2819,8400	2601,3800	
IS-22L	549.42	723	311	-	14	164	3	-	25	85	-	4	2	3	2	1	1	-	2	-	54	9,4920	273,6600	204,3400	
IS-23L	83.71	49	11	-	-	-	-	-	-	-	-	-	-	-	-	-	-	-	-	-	8	0,1702	77,1100	4,2400	
IS-24L	10.14	-	-	-	-	-	-	-	-	-	-	-	-	-	-	-	-	-	-	-	-	-	-	10,1400	-
IS-25L	23.59	-	-	-	-	-	-	-	-	-	-	-	-	-	-	-	-	-	-	-	-	-	-	21,7000	1,8900
IS-26L	-	-	-	-	-	-	-	-	-	-	-	-	-	-	-	-	-	-	-	-	-	-	-	-	-
IS-27L	28.79	-	-	-	-	-	-	-	-	-	-	-	-	-	-	-	-	-	-	-	-	-	-	27,8400	0,9400
IS-28L	4.72	-	-	-	-	-	-	-	-	-	-	-	-	-	-	-	-	-	-	-	-	-	-	4,2500	0,4700
IS-29L	22.66	-	-	-	-	-	-	-	-	-	-	-	-	-	-	-	-	-	-	-	-	-	-	11,3300	9,9100
IS-30L	13.92	3	1	-	-	-	-	-	-	-	-	-	-	-	-	-	-	-	-	-	-	-	-	12,7400	0,4700
IS-31L	23.35	7	2	-	-	-	-	-	-	-	-	-	-	-	-	-	-	-	-	-	1	-	21,4600	0,9400	
IS-32L	35.37	-	-	-	-	-	-	-	-	-	-	-	-	-	-	-	-	-	-	-	-	-	-	17,9200	12,7300
IS-33L	400.48	152	47	-	-	-	-	-	27	11	-	-	-	-	-	-	-	-	2	-	35	1,4607	348,8600	41,4900	
IS-34L	1349.85	8715	3793	-	244	736	36	5	221	871	85	106	34	270	105	111	147	103	348	208	244	87,8181	673,3100	229,0100	
IS-35L	1644.82	336	118	-	3	3	-	-	-	3	-	-	-	-	-	-	-	-	-	-	50	1,8664	863,7000	643,0100	
IS-38L	2467.58	8564	3322	-	134	40	-	4	11	190	7	14	29	39	107	73	79	14	32	7	170	54,2960	1283,2300	814,6600	
IS-01R	3104.76	5830	2066	-	115	415	-	-	76	129	2	10	12	215	17	75	82	42	47	4	178	40,9016	1283,0900	1344,5000	
IS-02R	9574.55	3948	1298	-	230	25	-	-	34	154	42	1	4	54	55	191	83	74	134	80	413	33,5398	4639,4900	4120,8300	
合計	50426.93	196943	75048	-	7604	6606	275	556	4574	10442	399	1170	864	2839	1928	3406	2290	495	3190	832	2603	1080,9455	18645,1600	21722,8600	

様式 2 資産データ

表 タ張シューパロダムあり 流量規模1/70 浸水区域内資産数量（氾濫ブロック別）

水系名:石狩川 河川名:石狩川、豊平川、千歳川、夕張川 整備状態:現況、夕張シューパロダムあり 流量規模:1/70 国勢調査年:平成27年 経済センサス調査年:平成26年

氾濫ブロック	ブロック面積 (ha)	一 般 資 産 等 基 礎 数 量																	延床面積 (ha)	水田面積 (ha)	畑面積 (ha)				
		人口	世帯数	鉱業・採石 砂利採取	建設業	製造業	電気・ガス 熱供・水道	情報通信	運輸・郵便	卸売・小売	金融・保険	不動産業 物品賃貸	学術研究 専門技術	宿泊・飲食 サービス	生活関連 娯楽業	教育・学芸 支援業	医療・福祉	複合 サービス				サービス	公務	農漁家数	
IS-01L	14.80	211	84	-	5	-	-	-	-	-	-	-	-	-	-	-	-	13	-	12	1.8350	-	1.8800		
IS-02L	81.04	-	-	-	-	-	-	-	-	-	-	-	-	-	91	-	-	-	-	-	-	-	1.4100		
IS-03L	171.57	7	4	-	-	-	-	-	-	-	-	-	-	-	-	-	-	-	-	-	1	0.1157	23.9700	131.1500	
IS-04L	4901.58	120595	45944	-	4600	3315	63	97	2161	6294	202	687	474	1590	1065	2274	1093	186	1435	46	355	556.2342	13.6300	1389.2000	
IS-05L	-	-	-	-	-	-	-	-	-	-	-	-	-	-	-	-	-	-	-	-	-	-	-	-	
IS-07L	1007.77	1227	270	-	442	153	-	-	803	287	-	90	23	126	7	61	164	1	290	1	21	4.7259	-	478.4100	
IS-09L	1582.24	410	146	-	246	650	-	-	459	211	1	60	-	6	16	-	-	-	236	-	26	2.5853	-	1200.6400	
IS-10L	2025.64	11709	4384	-	367	474	97	406	95	385	43	83	133	104	80	103	106	45	99	31	90	61.4684	346.6100	1244.3100	
IS-11L	331.66	2782	1084	-	50	-	-	-	42	131	2	5	6	30	22	47	41	-	18	71	32	19.3250	93.3500	163.1100	
IS-12L	460.75	4911	2160	-	270	26	68	32	95	376	7	60	57	79	38	89	99	15	64	359	41	35.5239	77.5800	279.4300	
IS-15L	1346.64	215	87	-	7	-	-	-	6	7	-	-	-	-	-	-	-	-	-	-	43	1.6829	653.8500	583.8200	
IS-16L	1530.90	309	112	-	8	-	-	-	-	4	-	-	5	-	-	-	-	-	4	-	57	2.4835	742.2600	675.1000	
IS-17L	386.26	276	98	-	11	2	-	-	-	11	-	-	-	2	-	-	-	-	-	-	20	2.1042	-	263.1600	
IS-18L	292.09	2000	878	-	94	93	-	-	40	182	-	2	3	47	65	37	12	2	13	-	42	15.4260	-	192.8400	
IS-19L	2938.70	238	82	-	3	2	-	-	-	6	-	-	-	-	-	-	-	-	1	-	29	1.8728	518.4100	2139.5100	
IS-20L	5622.46	1708	592	-	34	77	-	-	-	67	-	-	13	22	1	29	7	2	38	1	252	16.7832	2960.7300	2297.2000	
IS-21L	6223.56	10253	3787	-	322	341	8	1	238	311	-	22	20	108	167	120	132	2	230	-	297	63.8482	2732.6900	2556.8700	
IS-22L	475.64	431	184	-	-	88	-	-	-	56	-	3	-	-	-	-	-	-	-	-	48	5.5506	235.7100	189.4900	
IS-23L	49.05	-	-	-	-	-	-	-	-	-	-	-	-	-	-	-	-	-	-	-	-	-	49.0500	-	-
IS-24L	10.14	-	-	-	-	-	-	-	-	-	-	-	-	-	-	-	-	-	-	-	-	-	10.1400	-	-
IS-25L	5.90	-	-	-	-	-	-	-	-	-	-	-	-	-	-	-	-	-	-	-	-	-	5.9000	-	-
IS-26L	-	-	-	-	-	-	-	-	-	-	-	-	-	-	-	-	-	-	-	-	-	-	-	-	-
IS-27L	11.80	-	-	-	-	-	-	-	-	-	-	-	-	-	-	-	-	-	-	-	-	-	11.8000	-	-
IS-28L	4.72	-	-	-	-	-	-	-	-	-	-	-	-	-	-	-	-	-	-	-	-	-	4.2500	0.4700	-
IS-29L	11.80	-	-	-	-	-	-	-	-	-	-	-	-	-	-	-	-	-	-	-	-	-	3.3000	8.0200	-
IS-30L	13.92	3	1	-	-	-	-	-	-	-	-	-	-	-	-	-	-	-	-	-	1	-	12.7400	0.4700	-
IS-31L	17.45	7	2	-	-	-	-	-	-	-	-	-	-	-	-	-	-	-	-	-	1	-	15.5700	0.9400	-
IS-32L	17.68	-	-	-	-	-	-	-	-	-	-	-	-	-	-	-	-	-	-	-	-	-	10.6100	3.7700	-
IS-33L	165.94	51	18	-	-	-	-	-	-	-	-	-	-	-	-	-	-	-	-	-	16	1.1039	129.8800	30.6400	-
IS-34L	1060.34	5938	2653	-	149	504	9	5	206	587	85	65	27	218	66	82	43	103	251	145	186	62.5330	525.8300	198.1400	
IS-35L	1364.58	260	94	-	3	2	-	-	-	-	-	-	-	-	-	-	-	-	-	-	39	1.4152	727.9400	511.4800	-
IS-38L	1906.39	5253	1964	-	129	24	-	2	8	92	7	7	14	13	87	44	40	14	13	7	129	30.4577	1030.0300	624.7200	
IS-01R	2497.91	5427	1900	-	60	412	-	-	18	105	2	10	10	202	16	74	79	17	38	3	142	37.6769	987.6500	1158.5000	
IS-02R	9574.55	3948	1298	-	230	25	-	-	34	154	42	1	4	54	55	191	83	74	134	80	413	33.5398	4639.4900	4120.8300	
合計	46105.47	178169	67826	-	7030	6188	245	543	4205	9266	391	1095	789	2601	1776	3151	1899	461	2877	744	2293	958.2913	16562.9700	20445.5100	

様式 2 資産データ

表 夕張シューパロダムなし 流量規模1/100 浸水区域内資産数量 (氾濫ブロック別)

水系名:石狩川 河川名:石狩川、豊平川、千歳川、夕張川 整備状態:現況、夕張シューパロダムなし 流量規模:1/100 国勢調査年:平成27年 経済センサス調査年:平成26年

氾濫 ブロック	ブロック 面積 (ha)	一 般 資 産 等 基 礎 数 量																							
		人口	世帯数	鉱業・採石 砂利採取	建設業	製造業	電気・ガス 熱供・水道	情報通信	運輸・郵便	卸売・小売	金融・保険	不動産業 物品賃貸	学術研究 専門技術	宿泊・飲食 サービス	生活関連 娯楽業	教育・学習 支援業	医療・福祉	複合 サービス	サービス	公務	農漁家数	延床面積 (ha)	水田面積 (ha)	畑面積 (ha)	
IS-01L	74.67	943	379	-	37	3	-	-	10	73	-	-	-	2	3	-	10	2	53	-	13	9.4052	-	5.1700	
IS-02L	81.04	-	-	-	-	-	-	-	-	-	-	-	-	-	91	-	-	-	-	-	-	-	-	1.4100	
IS-03L	571.24	73	37	-	26	-	-	-	-	9	-	-	-	-	16	-	-	-	-	-	-	11	0.8817	56.4000	405.5800
IS-04L	5448.85	136825	51945	-	5077	3440	63	110	2371	7267	210	728	531	1775	1167	2530	1357	193	1626	70	415	633.8366	13.6300	1482.8000	
IS-05L	161.50	2278	871	-	302	314	-	-	1264	723	-	90	10	-	13	-	23	-	82	-	12	12.4285	-	6.1200	
IS-07L	1094.88	1449	309	-	504	175	-	-	891	313	-	90	23	126	7	61	183	1	298	1	23	5.3710	-	481.2400	
IS-09L	1658.95	802	283	-	246	650	-	-	459	219	1	60	-	6	16	10	-	-	236	-	28	4.2258	-	1231.2300	
IS-10L	2110.61	13114	4973	-	425	478	97	406	95	456	43	86	133	112	97	111	150	45	106	31	102	70.0192	354.3800	1259.3900	
IS-11L	342.50	2782	1084	-	50	-	-	-	42	131	2	5	6	30	22	47	41	-	18	71	32	19.3250	93.3500	173.9500	
IS-12L	460.75	4911	2160	-	270	26	68	32	95	376	7	60	57	79	38	89	99	15	64	359	41	35.5239	77.5800	279.4300	
IS-15L	1370.23	237	95	-	7	-	32	-	6	7	-	-	-	-	-	-	-	-	-	-	45	1.8454	656.2100	599.3900	
IS-16L	1584.02	341	122	-	8	-	-	-	-	19	-	-	5	-	-	-	-	-	4	-	61	2.7134	754.7700	709.5600	
IS-17L	401.38	440	155	-	14	2	-	-	-	16	-	-	-	2	-	-	-	-	2	-	21	3.0954	-	270.0200	
IS-18L	314.55	2854	1259	-	131	93	-	-	49	248	-	6	3	68	80	37	19	2	13	-	53	22.1306	-	193.5500	
IS-19L	2980.03	241	83	-	3	2	-	-	-	6	-	-	-	-	-	-	-	-	1	-	29	1.8728	518.4100	2173.7500	
IS-20L	7255.69	2183	751	-	34	77	-	-	12	73	-	-	13	22	4	29	7	2	45	1	343	23.2740	4012.6600	2814.4300	
IS-21L	6509.44	10654	3941	-	352	341	8	1	238	322	-	22	20	115	167	120	144	2	233	-	303	67.6438	2893.3100	2649.8800	
IS-22L	578.89	738	316	-	14	164	3	-	25	85	-	4	2	3	2	1	1	-	2	-	56	9.7473	299.8300	205.7600	
IS-23L	89.61	49	11	-	-	-	-	-	-	-	-	-	-	-	-	-	-	-	-	-	8	0.1702	80.6500	6.6000	
IS-24L	10.14	-	-	-	-	-	-	-	-	-	-	-	-	-	-	-	-	-	-	-	-	-	10.1400	-	-
IS-25L	29.49	-	-	-	-	-	-	-	-	-	-	-	-	-	-	-	-	-	-	-	-	-	24.7700	-	4.7200
IS-26L	19.58	-	-	-	-	-	-	-	-	-	-	-	-	-	-	-	-	-	-	-	-	-	15.5700	-	3.7700
IS-27L	34.69	-	-	-	-	-	-	-	-	-	-	-	-	-	-	-	-	-	-	-	-	-	33.7400	-	0.9400
IS-28L	4.72	-	-	-	-	-	-	-	-	-	-	-	-	-	-	-	-	-	-	-	-	-	4.2500	-	0.4700
IS-29L	39.18	2	1	-	-	-	-	-	-	-	-	-	-	-	-	-	-	-	-	-	-	1	0.1784	18.1700	18.1700
IS-30L	19.82	5	2	-	-	-	-	-	-	-	-	-	-	-	-	-	-	-	-	-	-	1	18.1700	-	0.9400
IS-31L	29.25	14	4	-	-	-	-	-	-	-	-	-	-	-	-	-	-	-	-	-	3	25.9500	-	1.8900	
IS-32L	35.37	-	-	-	-	-	-	-	-	-	-	-	-	-	-	-	-	-	-	-	-	-	17.9200	-	12.7300
IS-33L	410.38	152	47	-	-	-	-	-	27	11	-	-	-	-	-	-	-	-	2	-	35	1.4607	358.7600	41.4900	
IS-34L	1432.32	8795	3821	-	253	749	36	5	221	871	85	106	34	270	105	111	150	103	431	208	247	88.9109	746.1200	231.8400	
IS-35L	1946.98	344	121	-	3	3	-	-	-	3	-	-	-	-	-	-	-	-	-	-	51	2.0773	960.9000	824.2100	
IS-38L	2993.58	9323	3622	-	151	40	-	4	11	199	7	14	29	39	107	73	83	14	32	7	198	58.8969	1572.7700	993.5100	
IS-01R	3611.02	6807	2467	-	147	416	-	-	77	157	2	10	12	217	18	91	93	42	50	4	225	48.8015	1449.1200	1534.9400	
IS-02R	10752.98	4202	1380	-	232	50	-	-	41	172	42	1	4	54	55	191	83	74	134	80	451	35.4577	5093.0400	4706.1600	
合計	54458.33	210558	80239	-	8286	7023	307	558	5934	11756	399	1282	882	2920	2008	3501	2443	495	3432	832	2808	1159.2932	20160.5700	23325.0400	

様式 2 資産データ

表 夕張シューパロダムあり 流量規模1/100 浸水区域内資産数量（氾濫ブロック別）

水系名:石狩川 河川名:石狩川、豊平川、千歳川、夕張川 整備状態:現況、夕張シューパロダムあり 流量規模:1/100 国勢調査年:平成27年 経済センサス調査年:平成26年

氾濫 ブロック	ブロック 面積 (ha)	一 般 資 産 等 基 礎 数 量																							
		人口	世帯数	鉱業・採石 砂利採取	建設業	製造業	電気・ガス 熱供・水道	情報通信	運輸・郵便	卸売・小売	金融・保険	不動産業 物品賃貸	学術研究 専門技術	宿泊・飲食 サービス	生活関連 娯楽業	教育・学芸 支援業	医療・福祉	複合 サービス	サービス	公務	農漁家数	延床面積 (ha)	水田面積 (ha)	畑面積 (ha)	
IS-01L	22.54	211	84	-	5	-	-	-	-	-	-	-	-	-	-	-	-	-	13	-	12	1.8350	-	1.8800	
IS-02L	81.04	-	-	-	-	-	-	-	-	-	-	-	-	-	91	-	-	-	-	-	-	-	-	1.4100	
IS-03L	231.48	34	16	-	10	-	-	-	-	-	-	-	-	-	-	-	-	-	-	-	-	8	0.4463	27.7300	167.8000
IS-04L	5183.79	126841	48269	-	4800	3341	63	97	2341	6764	205	690	478	1666	1103	2318	1179	189	1558	49	385	588.6886	13.6300	1455.2700	
IS-05L																									
IS-07L	1078.87	1433	305	-	504	175	-	-	847	313	-	90	23	126	7	61	183	1	298	1	22	5.2606	-	481.2400	
IS-09L	1635.89	673	247	-	246	650	-	-	459	219	1	60	-	6	16	10	-	-	236	-	28	3.9856	-	1229.3500	
IS-10L	2087.09	12445	4689	-	407	478	97	406	95	418	43	86	133	104	85	103	122	45	99	31	99	65.8117	354.3800	1258.9200	
IS-11L	331.66	2782	1084	-	50	-	-	-	42	131	2	5	6	30	22	47	41	-	18	71	32	19.3250	93.3500	163.1100	
IS-12L	460.75	4911	2160	-	270	26	68	32	95	376	7	60	57	79	38	89	99	15	64	359	41	35.5239	77.5800	279.4300	
IS-15L	1358.43	215	87	-	7	-	-	-	6	7	-	-	-	-	-	-	-	-	-	-	43	1.6829	656.2100	590.9000	
IS-16L	1572.21	338	121	-	8	-	-	-	19	-	-	-	5	-	-	-	-	-	4	-	60	2.6378	752.6500	701.3000	
IS-17L	392.16	278	99	-	11	2	-	-	11	-	-	-	-	2	-	-	-	-	-	-	20	2.1294	-	268.1300	
IS-18L	292.09	2000	878	-	94	93	-	-	40	182	-	2	3	47	65	37	12	2	13	-	42	15.4260	-	192.8400	
IS-19L	2974.13	241	83	-	3	2	-	-	-	6	-	-	-	-	-	-	-	-	1	-	29	1.8728	518.4100	2167.8500	
IS-20L	6373.31	1918	658	-	34	77	-	-	-	67	-	-	13	22	4	29	7	2	43	1	285	20.0107	3443.3500	2544.4600	
IS-21L	6383.94	10477	3871	-	349	341	8	1	238	318	-	22	20	115	167	120	140	2	233	-	301	65.8629	2824.3100	2608.6800	
IS-22L	503.46	527	226	-	5	100	-	-	25	70	-	4	-	3	2	1	1	-	2	-	51	6.6991	249.6200	195.6200	
IS-23L	54.94	-	-	-	-	-	-	-	-	-	-	-	-	-	-	-	-	-	-	-	-	-	-	54.4700	-
IS-24L	10.14	-	-	-	-	-	-	-	-	-	-	-	-	-	-	-	-	-	-	-	-	-	-	10.1400	-
IS-25L	11.80	-	-	-	-	-	-	-	-	-	-	-	-	-	-	-	-	-	-	-	-	-	-	11.3200	0.4700
IS-26L																									
IS-27L	22.89	-	-	-	-	-	-	-	-	-	-	-	-	-	-	-	-	-	-	-	-	-	-	22.8900	-
IS-28L	4.72	-	-	-	-	-	-	-	-	-	-	-	-	-	-	-	-	-	-	-	-	-	-	4.2500	0.4700
IS-29L	11.80	-	-	-	-	-	-	-	-	-	-	-	-	-	-	-	-	-	-	-	-	-	-	3.3000	8.0200
IS-30L	13.92	3	1	-	-	-	-	-	-	-	-	-	-	-	-	-	-	-	-	-	-	-	-	12.7400	0.4700
IS-31L	23.35	7	2	-	-	-	-	-	-	-	-	-	-	-	-	-	-	-	-	-	-	1	-	21.4600	0.9400
IS-32L	35.37	-	-	-	-	-	-	-	-	-	-	-	-	-	-	-	-	-	-	-	-	-	-	17.9200	12.7300
IS-33L	365.13	150	46	-	-	-	-	-	27	11	-	-	-	-	-	-	-	-	-	2	-	34	1.4607	317.2800	38.1900
IS-34L	1279.17	8264	3610	-	230	576	36	5	221	845	85	106	34	262	97	111	135	103	348	208	243	83.5255	636.3100	216.2800	
IS-35L	1570.46	325	115	-	3	2	-	-	-	3	-	-	-	-	-	-	-	-	-	-	-	48	1.8164	835.0000	599.7100
IS-38L	2508.23	8597	3333	-	134	40	-	4	11	190	7	14	29	39	107	73	79	14	32	7	174	54.3793	1305.7900	831.3500	
IS-01R	3134.10	5874	2084	-	115	415	-	-	76	133	2	10	12	215	17	75	82	42	47	4	183	41.2210	1297.1800	1353.1900	
IS-02R	10752.98	4202	1380	-	232	50	-	-	41	172	42	1	4	54	55	191	83	74	134	80	451	35.4577	5093.0400	4706.1600	
合計	50761.84	192746	73448	-	7517	6368	272	545	4564	10255	394	1150	817	2770	1876	3265	2163	489	3145	811	2593	1055.0589	18654.3100	22076.1700	

様式 2 資産データ

表 タ張シューパロダムなし 流量規模1/150 浸水区域内資産数量（氾濫ブロック別）

水系名:石狩川 河川名:石狩川、豊平川、千歳川、夕張川 整備状態:現況、夕張シューパロダムなし 流量規模:1/150 国勢調査年:平成27年 経済センサス調査年:平成26年

氾濫 ブロック	ブロック 面積 (ha)	人口	世帯数	一 般 資 産 等 基 礎 数 量																				
				鉱業・採石 砂利採取	建設業	製造業	電気・ガス 熱供・水道	情報通信	運輸・郵便	卸売・小売	金融・保険	不動産業	学術研究	宿泊・飲食	生活関連	教育・学習	医療・福祉	複合 サービス	サービス	公務	農漁家数	延床面積 (ha)	水田面積 (ha)	畑面積 (ha)
IS-01L	131.97	979	401	-	37	3	-	-	10	74	-	-	-	2	3	-	10	2	53	-	15	9.8460	-	5.1700
IS-02L	81.04	-	-	-	-	-	-	-	-	-	-	-	-	-	91	-	-	-	-	-	-	-	-	1.4100
IS-03L	693.89	91	43	-	26	-	-	-	-	9	-	-	-	-	16	-	-	-	-	-	17	0.9478	77.7800	480.0600
IS-04L	5867.49	147730	55980	-	5438	3516	87	110	2452	7999	237	770	543	1887	1290	2859	1507	196	1682	73	455	687.0013	13.6300	1567.2400
IS-05L	184.58	3710	1466	-	434	384	-	5	1383	940	6	109	14	71	30	45	47	4	109	-	13	19.9994	-	6.5900
IS-07L	1236.38	3808	1074	-	700	235	-	-	993	409	-	122	23	168	7	61	277	1	363	1	33	15.2077	-	481.9400
IS-09L	1702.95	1078	401	-	258	668	-	-	493	269	1	60	-	6	16	10	-	-	262	-	30	5.6210	-	1234.0500
IS-10L	1585.86	12604	4823	-	399	474	97	406	95	468	54	85	142	116	97	116	151	45	117	31	89	68.1686	257.8300	903.4900
IS-11L																								
IS-12L																								
IS-15L																								
IS-16L																								
IS-17L																								
IS-18L																								
IS-19L																								
IS-20L																								
IS-21L	5462.28	9452	3500	-	268	341	8	1	238	283	-	21	15	99	167	120	121	2	193	-	249	56.5271	2292.6800	2313.5600
IS-22L																								
IS-23L																								
IS-24L																								
IS-25L																								
IS-26L																								
IS-27L																								
IS-28L																								
IS-29L																								
IS-30L																								
IS-31L																								
IS-32L																								
IS-33L																								
IS-34L																								
IS-35L	2049.81	376	132	-	3	3	-	-	-	3	-	-	-	-	-	-	-	-	-	-	59	2.1874	1011.2600	872.6900
IS-38L	3330.57	9769	3787	-	162	50	-	4	16	216	7	14	29	39	107	73	83	14	36	15	209	61.5492	1759.1200	1109.8400
IS-01R	4034.11	7246	2654	9	150	419	-	-	77	167	2	13	12	219	25	91	104	42	52	4	243	52.9533	1588.1100	1757.2900
IS-02R	12018.63	4417	1454	-	232	53	-	-	41	189	42	1	4	54	55	191	83	74	141	80	491	37.1798	5714.8100	5184.0900
合計	38379.56	201260	75715	9	8107	6146	192	526	5798	11026	349	1195	782	2661	1904	3566	2383	380	3008	204	1903	1017.1886	12715.2200	15917.4200

様式 2 資産データ

表 夕張シューパーダムあり 流量規模1/150 浸水区域内資産数量（氾濫ブロック別）

水系名:石狩川 河川名:石狩川、豊平川、千歳川、夕張川 整備状態:現況、夕張シューパーダムあり 流量規模:1/150 国勢調査年:平成27年 経済センサス調査年:平成26年

氾濫ブロック	ブロック面積 (ha)	一 般 資 産 等 基 礎 数 量																						
		人口	世帯数	鉱業・採石 砂利採取	建設業	製造業	電気・ガス 熱供・水道	情報通信	運輸・郵便	卸売・小売	金融・保険	不動産業 物品賃貸	学術研究 専門技術	宿泊・飲食 サービス	生活関連 娯楽業	教育・学術 支援業	医療・福祉	複合 サービス	サービス	公務	農漁家数	延床面積 (ha)	水田面積 (ha)	畑面積 (ha)
IS-01L	45.55	623	252	-	24	3	-	-	5	53	-	-	-	2	1	-	5	2	27	-	12	6.5844	-	2.8200
IS-02L	81.04	-	-	-	-	-	-	-	-	-	-	-	-	-	91	-	-	-	-	-	-	-	-	1.4100
IS-03L	464.34	55	28	-	26	-	-	-	-	-	-	-	-	16	-	-	-	-	-	-	11	0.7053	42.0600	341.9100
IS-04L	5594.92	140662	53350	-	5227	3464	63	110	2377	7477	210	733	531	1808	1196	2561	1403	193	1636	70	428	652.2125	13.6300	1509.1500
IS-05L	178.69	3250	1276	-	384	358	-	5	1356	882	6	106	14	68	25	8	42	4	105	-	13	17.7000	-	6.5900
IS-07L	1178.70	3108	892	-	615	198	-	-	891	353	-	96	23	126	7	61	185	1	332	1	33	12.7189	-	481.2400
IS-09L	1658.95	802	283	-	246	650	-	-	459	219	1	60	-	6	16	10	-	-	236	-	28	4.2258	-	1231.2300
IS-10L	1042.53	12030	4601	-	390	469	97	406	95	430	43	83	133	106	90	109	143	45	106	31	80	65.2088	148.3100	516.0600
IS-11L																								
IS-12L																								
IS-15L																								
IS-16L																								
IS-17L																								
IS-18L																								
IS-19L																								
IS-20L																								
IS-21L	5089.53	9240	3423	-	265	316	8	1	238	248	-	21	15	91	165	101	121	2	190	-	232	54.6864	2106.8700	2164.0600
IS-22L																								
IS-23L																								
IS-24L																								
IS-25L																								
IS-26L																								
IS-27L																								
IS-28L																								
IS-29L																								
IS-30L																								
IS-31L																								
IS-32L																								
IS-33L																								
IS-34L																								
IS-35L	1722.95	336	118	-	3	3	-	-	-	3	-	-	-	-	-	-	-	-	-	-	50	1.8664	892.8800	686.0800
IS-38L	3005.33	9330	3624	-	151	40	-	4	11	199	7	14	29	39	107	73	83	14	32	7	199	58.9301	1580.7700	997.2700
IS-01R	3820.42	7185	2627	9	150	419	-	-	77	167	2	13	12	219	25	91	104	42	52	4	240	52.0936	1492.5600	1655.1300
IS-02R	12018.63	4417	1454	-	232	53	-	-	41	189	42	1	4	54	55	191	83	74	141	80	491	37.1798	5714.8100	5184.0900
合計	35901.58	191038	71928	9	7713	5973	168	526	5550	10220	311	1127	761	2519	1794	3205	2169	377	2857	193	1817	964.1120	11991.8900	14777.0400

様式 3 被害額

表 夕張シューパロダムなし 流量規模1/10 浸水区域内 被害額 (氾濫ブロック別)

水系名:石狩川 河川名:石狩川、豊平川、千歳川、夕張川 整備状態:現況、夕張シューパロダムなし 流量規模:1/10 国勢調査年:平成27年 経済センサス調査年:平成26年

単位:百万円

氾濫 ブロック	一般資産被害額						農作物被害額			公共土木 施設等 被害額	営業 停止 損失	家庭における 応急対策費用			事業所 における 応急対策 費用	その他の 間接被害	小計	合計	備 考	
	家屋	家庭用品	事業所資産		農漁家資産		小計	水稲	畑作物			小計	清掃 労働 対価	代替 活動 等						小計
			償却	在庫	償却	在庫														
IS-01L							-			-				-			-			
IS-02L							-			-				-			-			
IS-03L							-			-				-			-			
IS-04L							-			-				-			-			
IS-05L							-			-				-			-			
IS-07L							-			-				-			-			
IS-09L							-			-				-			-			
IS-10L	7	17	11	5	9	1	50	16	25	41	139	3	1	2	2	2	146	237		
IS-11L	52	46	-	-	12	2	112	34	36	70	310	-	2	2	4	-	313	495		
IS-12L	1484	724	2766	143	26	5	5148	33	95	127	14265	237	55	100	155	56	14714	19989		
IS-15L	229	192	12	5	33	6	478	199	136	335	1323	3	8	10	19	6	1351	2164		
IS-16L	37	39	-	-	6	1	84	105	36	141	232	-	2	4	6	-	238	463		
IS-17L	-	-	-	-	-	-	-	-	4	4	-	-	-	-	-	-	-	4		
IS-18L							-			-							-			
IS-19L	57	7	1	1	-	-	67	10	219	228	185	1	0	1	1	0	187	482		
IS-20L	762	335	70	33	69	11	1280	249	225	474	3546	26	16	25	41	11	3624	5377		
IS-21L	797	290	230	84	58	9	1469	216	150	365	4071	81	16	28	44	22	4217	6052		
IS-22L	519	134	20	11	25	4	714	52	33	85	1977	8	6	10	16	1	2003	2802		
IS-23L	-	-	-	-	-	-	-	13	-	13	-	-	-	-	-	-	-	13		
IS-24L	-	-	-	-	-	-	-	3	-	3	-	-	-	-	-	-	-	3		
IS-25L							-			-							-			
IS-26L							-			-							-			
IS-27L	-	-	-	-	-	-	-	5	-	5	-	-	-	-	-	-	-	5		
IS-28L	-	-	-	-	-	-	-	2	0	2	-	-	-	-	-	-	-	2		
IS-29L	-	-	-	-	-	-	-	1	2	3	-	-	-	-	-	-	-	3		
IS-30L	-	-	-	-	-	-	-	1	-	1	-	-	-	-	-	-	-	1		
IS-31L	-	9	-	-	2	0	11	6	0	6	30	-	0	0	1	-	31	48		
IS-32L	-	-	-	-	-	-	-	3	1	4	-	-	-	-	-	-	-	4		
IS-33L	46	5	-	-	1	0	52	22	1	24	144	-	0	1	1	-	145	221		
IS-34L	2343	361	396	101	2	0	3205	20	14	33	8880	186	60	113	174	91	9331	12569		
IS-35L							-			-							-			
IS-38L							-			-							-			
IS-01R							-			-							-			
IS-02R							-			-							-			
合計	6335	2160	3507	383	243	40	12668	988	976	1964	35103	546	168	297	465	189	36302	50934		

様式 3 被害額

表 夕張シューパロダムあり 流量規模1/10 浸水区域内 被害額（氾濫ブロック別）

水系名:石狩川 河川名:石狩川、豊平川、千歳川、夕張川 整備状態:現況、夕張シューパロダムあり 流量規模:1/10 国勢調査年:平成27年 経済センサス調査年:平成26年

単位:百万円

氾濫 ブロック	一般資産被害額							農作物被害額			公共土木 施設等 被害額	営業 停止 損失	家庭における 応急対策費用			事業所 における 応急対策 費用	その他の 間接被害	小計	合計	備 考
	家屋	家庭用品	事業所資産		農漁家資産		小計	水稻	畑作物	小計			清掃 労働 対価	代替 活動 等	小計					
			償却	在庫	償却	在庫														
IS-01L							-			-							-		-	
IS-02L							-			-							-		-	
IS-03L							-			-							-		-	
IS-04L							-			-							-		-	
IS-05L							-			-							-		-	
IS-07L							-			-							-		-	
IS-09L							-			-							-		-	
IS-10L	3	9	5	2	3	1	23	13	20	32	63	2	1	1	2	1		68	124	
IS-11L							-			-							-		-	
IS-12L	983	480	2424	111	20	3	4020	33	92	125	11140	156	36	64	100	32		11427	15572	
IS-15L	173	159	12	4	31	6	385	183	127	310	1068	3	7	9	15	5		1091	1787	
IS-16L	-	28	-	-	6	1	35	81	24	105	98	-	1	2	3	-		101	241	
IS-17L							-			-							-		-	
IS-18L							-			-							-		-	
IS-19L	51	4	1	1	-	-	58	8	195	203	159	1	0	1	1	0		162	422	
IS-20L	558	223	68	32	52	8	941	196	183	379	2608	24	12	19	31	8		2672	3992	
IS-21L	466	137	119	54	29	4	809	135	85	220	2241	54	10	18	27	12		2334	3362	
IS-22L	20	4	-	-	3	0	27	2	1	4	73	-	0	0	0	-		74	104	
IS-23L							-			-							-		-	
IS-24L							-			-							-		-	
IS-25L							-			-							-		-	
IS-26L							-			-							-		-	
IS-27L							-			-							-		-	
IS-28L							-			-							-		-	
IS-29L							-			-							-		-	
IS-30L							-			-							-		-	
IS-31L	-	-	-	-	-	-	-	2	-	2	-	-	-	-	-	-		-	2	
IS-32L							-			-							-		-	
IS-33L	-	-	-	-	-	-	-	2	0	3	-	-	-	-	-	-		-	3	
IS-34L							-			-							-		-	
IS-35L							-			-							-		-	
IS-38L							-			-							-		-	
IS-01R							-			-							-		-	
IS-02R							-			-							-		-	
合計	2255	1044	2628	204	143	23	6297	654	727	1382	17450	240	66	113	180	59		17929	25609	

様式 3 被害額

表 タ張シューパロダムなし 流量規模1/20 浸水区域内 被害額（氾濫ブロック別）

水系名:石狩川 河川名:石狩川、豊平川、千歳川、夕張川 整備状態:現況、夕張シューパロダムなし 流量規模:1/20 国勢調査年:平成27年 経済センサス調査年:平成26年

単位:百万円

氾濫 ブロック	一般資産被害額							農作物被害額			公共土木 施設等 被害額	営業 停止 損失	家庭における 応急対策費用			事業所 における 応急対策 費用	その他の 間接被害	小計	合計	備 考
	家屋	家庭用品	事業所資産		農漁家資産		小計	水稻	畑作物	小計			清掃 労働 対価	代替 活動 等	小計					
			償却	在庫	償却	在庫														
IS-01L							-			-							-	-		
IS-02L							-			-							-	-		
IS-03L							-			-							-	-		
IS-04L							-			-							-	-		
IS-05L							-			-							-	-		
IS-07L							-			-							-	-		
IS-09L							-			-							-	-		
IS-10L	8492	7924	1074	314	118	21	17943	97	287	384	49721	249	334	519	852	164	50986	69313		
IS-11L	5697	4384	345	115	95	15	10650	39	58	97	29512	126	176	218	394	84	30117	40864		
IS-12L	16545	12208	9453	1461	136	21	39825	33	106	139	110355	1137	559	513	1072	666	113229	153193		
IS-15L	1125	590	41	17	104	17	1893	261	176	437	5245	9	24	20	44	18	5316	7646		
IS-16L	645	421	4	3	90	16	1179	237	164	401	3268	3	18	18	36	3	3310	4891		
IS-17L	52	21	7	4	5	1	90	-	63	63	248	3	1	3	4	3	258	410		
IS-18L	87	51	-	-	14	2	155	-	52	52	429	-	2	4	6	-	436	642		
IS-19L	271	101	7	4	16	3	401	107	587	694	1112	2	4	6	10	2	1126	2221		
IS-20L	3166	1472	352	218	231	42	5480	698	489	1186	15186	91	62	71	134	66	15476	22143		
IS-21L	12380	12559	3560	1135	384	68	30087	753	690	1443	83370	699	463	658	1121	446	85636	117165		
IS-22L	1798	470	160	76	61	10	2576	80	55	135	7137	49	25	31	56	14	7256	9967		
IS-23L	-	-	-	-	-	-	-	18	-	18	-	-	-	-	-	-	-	18		
IS-24L	-	-	-	-	-	-	-	4	-	4	-	-	-	-	-	-	-	4		
IS-25L	-	-	-	-	-	-	-	2	-	2	-	-	-	-	-	-	-	2		
IS-26L	-	-	-	-	-	-	-	-	-	-	-	-	-	-	-	-	-	-		
IS-27L	-	-	-	-	-	-	-	5	-	5	-	-	-	-	-	-	-	5		
IS-28L	-	-	-	-	-	-	-	2	0	2	-	-	-	-	-	-	-	2		
IS-29L	-	-	-	-	-	-	-	1	3	4	-	-	-	-	-	-	-	4		
IS-30L	-	0	-	-	-	-	0	4	0	4	1	-	0	0	0	-	1	5		
IS-31L	-	13	-	-	2	0	16	6	0	6	45	-	1	1	1	-	46	69		
IS-32L	-	-	-	-	-	-	-	5	2	7	-	-	-	-	-	-	-	7		
IS-33L	185	23	-	-	5	1	214	44	8	52	594	-	1	2	4	-	597	864		
IS-34L	7336	1568	1135	373	40	7	10458	138	49	187	28979	498	146	268	414	225	30116	40761		
IS-35L	-	-	-	-	-	-	-	-	1	1	-	-	-	-	-	-	-	1		
IS-38L	2653	2952	164	49	82	15	5914	99	66	164	16389	54	113	169	282	52	16777	22856		
IS-01R							-			-							-	-		
IS-02R							-			-							-	-		
合計	60432	44758	16301	3769	1385	238	126882	2632	2855	5488	351591	2920	1930	2500	4430	1742	360683	493054		

様式 3 被害額

表 夕張シューパロダムあり 流量規模1/20 浸水区域内 被害額（氾濫ブロック別）

水系名:石狩川 河川名:石狩川、豊平川、千歳川、夕張川 整備状態:現況、夕張シューパロダムあり 流量規模:1/20 国勢調査年:平成27年 経済センサス調査年:平成26年

単位:百万円

氾濫 ブロック	一般資産被害額						農作物被害額			公共土木 施設等 被害額	営業 停止 損失	家庭における 応急対策費用			事業所 における 応急対策 費用	その他の 間接被害	小計	合計	備 考	
	家屋	家庭用品	事業所資産		農漁家資産		小計	水稲	畑作物			小計	清掃 労働 対価	代替 活動 等						小計
			償却	在庫	償却	在庫														
IS-01L							-			-				-			-	-		
IS-02L							-			-				-			-	-		
IS-03L							-			-				-			-	-		
IS-04L							-			-				-			-	-		
IS-05L							-			-				-			-	-		
IS-07L							-			-				-			-	-		
IS-09L							-			-				-			-	-		
IS-10L	6176	4874	841	216	95	16	12219	59	191	250	33858	201	236	392	628	114	34801	47269		
IS-11L	2791	1992	134	46	61	10	5035	39	54	93	13952	74	90	140	229	37	14292	19421		
IS-12L	11169	8792	8940	1128	106	18	30152	33	105	138	83552	933	418	444	862	485	85832	116122		
IS-15L	1105	584	41	17	103	16	1866	257	171	428	5170	8	23	19	42	18	5238	7532		
IS-16L	470	360	4	3	82	14	933	231	148	379	2587	3	15	16	31	2	2623	3935		
IS-17L	8	4	3	2	1	0	18	-	43	43	50	2	0	0	1	1	54	115		
IS-18L	54	25	-	-	7	1	88	-	31	31	243	-	1	2	3	-	246	364		
IS-19L	216	88	7	4	11	2	328	101	571	672	908	2	4	6	9	2	921	1921		
IS-20L	2533	1221	288	169	197	36	4443	627	439	1066	12313	77	52	62	113	46	12549	18058		
IS-21L	11052	11330	3241	913	318	56	26910	658	627	1285	74568	624	424	615	1038	390	76621	104817		
IS-22L	52	18	-	-	7	1	78	17	5	22	217	-	1	1	1	-	218	318		
IS-23L	-	-	-	-	-	-	-	1	-	1	-	-	-	-	-	-	-	1		
IS-24L	-	-	-	-	-	-	-	1	-	1	-	-	-	-	-	-	-	1		
IS-25L	-	-	-	-	-	-	-	-	-	-	-	-	-	-	-	-	-	-		
IS-26L	-	-	-	-	-	-	-	-	-	-	-	-	-	-	-	-	-	-		
IS-27L	-	-	-	-	-	-	-	3	-	3	-	-	-	-	-	-	-	3		
IS-28L	-	-	-	-	-	-	-	1	0	1	-	-	-	-	-	-	-	1		
IS-29L	-	-	-	-	-	-	-	-	-	-	-	-	-	-	-	-	-	-		
IS-30L	-	-	-	-	-	-	-	-	-	-	-	-	-	-	-	-	-	-		
IS-31L	-	4	-	-	1	0	5	4	0	4	15	-	0	0	0	-	15	24		
IS-32L	-	-	-	-	-	-	-	-	-	-	-	-	-	-	-	-	-	-		
IS-33L	12	1	-	-	-	-	12	9	1	10	34	-	0	0	0	-	35	57		
IS-34L	4	1	-	-	-	-	5	2	3	5	13	-	0	0	0	-	14	23		
IS-35L	-	-	-	-	-	-	-	-	-	-	-	-	-	-	-	-	-	-		
IS-38L	1468	1226	75	23	39	6	2837	64	43	106	7862	36	63	112	175	27	8101	11044		
IS-01R							-			-							-	-		
IS-02R							-			-							-	-		
合計	37112	30520	13573	2521	1028	176	84930	2106	2432	4538	235342	1960	1326	1809	3135	1122	241559	331027		

様式 3 被害額

表 夕張シューパロダムなし 流量規模1/30 浸水区域内 被害額（氾濫ブロック別）

水系名:石狩川 河川名:石狩川、豊平川、千歳川、夕張川 整備状態:現況、夕張シューパロダムなし 流量規模:1/30 国勢調査年:平成27年 経済センサス調査年:平成26年 単位:百万円

氾濫 ブロック	一般資産被害額							農作物被害額			公共土木 施設等 被害額	営業 停止 損失	家庭における 応急対策費用			事業所 における 応急対策 費用	その他の 間接被害	小計	合計	備 考
	家屋	家庭用品	事業所資産		農漁家資産		小計	水稻	畑作物	小計			清掃 労働 対価	代替 活動 等	小計					
			償却	在庫	償却	在庫														
IS-01L	43	10	25	5	-	-	83	-	-	-	230	14	2	3	5	8	256	339		
IS-02L							-											-	-	
IS-03L							-											-	-	
IS-04L							-											-	-	
IS-05L							-											-	-	
IS-07L							-											-	-	
IS-09L							-											-	-	
IS-10L	18586	18133	5114	1035	223	39	43129	137	443	580	119510	827	771	841	1613	518	122468	166176		
IS-11L	11882	7837	769	305	122	19	20935	39	61	100	58011	239	333	299	633	214	59098	80133		
IS-12L	26915	17939	10632	1961	190	28	57665	33	107	140	159789	1597	794	623	1417	987	163789	221594		
IS-15L	1571	796	52	26	165	23	2634	269	189	459	7299	15	32	23	54	27	7395	10488		
IS-16L	868	591	17	15	118	21	1631	270	205	475	4518	9	24	24	48	11	4586	6692		
IS-17L	245	117	26	19	22	4	433	-	84	84	1199	9	7	11	18	13	1238	1755		
IS-18L	1065	438	138	55	40	7	1744	-	68	68	4831	79	38	67	105	30	5044	6857		
IS-19L	353	176	7	4	40	7	586	175	667	842	1624	2	7	10	17	2	1645	3072		
IS-20L	4094	1954	389	236	348	62	7083	900	598	1498	19628	106	82	91	174	86	19993	28575		
IS-21L	23363	20376	4817	1644	552	101	50853	933	835	1768	140914	944	840	889	1729	731	144319	196940		
IS-22L	1943	502	269	133	63	11	2921	85	57	143	8093	61	26	32	58	18	8230	11293		
IS-23L	-	-	-	-	-	-	-	21	-	21	-	-	-	-	-	-	-	21	21	
IS-24L	-	-	-	-	-	-	-	4	-	4	-	-	-	-	-	-	-	4	4	
IS-25L	-	-	-	-	-	-	-	4	0	4	-	-	-	-	-	-	-	4	4	
IS-26L	-	-	-	-	-	-	-	-	-	-	-	-	-	-	-	-	-	-	-	
IS-27L	-	-	-	-	-	-	-	8	-	8	-	-	-	-	-	-	-	8	8	
IS-28L	-	-	-	-	-	-	-	2	0	2	-	-	-	-	-	-	-	2	2	
IS-29L	-	-	-	-	-	-	-	1	3	4	-	-	-	-	-	-	-	4	4	
IS-30L	-	2	-	-	1	0	3	5	0	5	9	-	0	0	0	-	10	18	18	
IS-31L	-	13	-	-	2	0	16	7	0	7	45	-	1	1	1	-	46	70	70	
IS-32L	-	-	-	-	-	-	-	6	4	10	-	-	-	-	-	-	10	10	10	
IS-33L	308	42	20	3	14	2	390	87	10	97	1079	6	3	5	8	2	1095	1581	1581	
IS-34L	9207	2086	1699	478	63	10	13544	158	52	211	37530	635	187	342	529	275	38969	52724	52724	
IS-35L	98	88	-	-	20	3	210	128	98	226	581	-	4	7	11	-	592	1027	1027	
IS-38L	5875	5901	379	145	129	24	12455	161	110	272	34512	111	251	282	533	141	35297	48024	48024	
IS-01R							-				-						-	-	-	
IS-02R							-				-						-	-	-	
合計	106416	77003	24353	6066	2114	362	216314	3433	3593	7027	599405	4654	3402	3549	6951	3061	614071	837412		

様式 3 被害額

表 夕張シューパロダムあり 流量規模1/30 浸水区域内 被害額（氾濫ブロック別）

水系名:石狩川 河川名:石狩川、豊平川、千歳川、夕張川 整備状態:現況、夕張シューパロダムあり 流量規模:1/30 国勢調査年:平成27年 経済センサス調査年:平成26年

単位:百万円

氾濫 ブロック	一般資産被害額						農作物被害額			公共土木 施設等 被害額	営業 停止 損失	家庭における 応急対策費用			事業所 における 応急対策 費用	その他の 間接被害	小計	合計	備 考	
	家屋	家庭用品	事業所資産		農漁家資産		小計	水稻	畑作物			小計	清掃 労働 対価	代替 活動 等						小計
			償却	在庫	償却	在庫														
IS-01L							-			-							-	-		
IS-02L							-			-							-	-		
IS-03L							-			-							-	-		
IS-04L							-			-							-	-		
IS-05L							-			-							-	-		
IS-07L							-			-							-	-		
IS-09L							-			-							-	-		
IS-10L	14102	14911	3092	758	191	34	33088	133	427	560	91686	647	607	744	1351	370	94054	127701		
IS-11L	6310	4903	396	129	100	16	11853	39	59	98	32845	133	197	231	428	95	33501	45452		
IS-12L	19107	13486	9763	1600	150	23	44128	33	107	139	122278	1288	622	552	1174	740	125481	169748		
IS-15L	1344	717	49	20	152	22	2304	267	186	453	6385	12	29	22	51	21	6469	9226		
IS-16L	799	535	11	7	107	19	1479	265	198	463	4097	6	22	23	44	8	4156	6097		
IS-17L	83	49	13	8	14	2	169	-	72	72	470	4	2	4	6	5	485	726		
IS-18L	206	113	6	3	23	4	355	-	59	59	983	5	6	10	17	2	1006	1420		
IS-19L	332	148	8	5	28	5	527	133	654	787	1460	3	6	9	15	3	1481	2795		
IS-20L	3750	1772	383	232	316	56	6508	815	559	1374	18035	103	75	84	159	81	18378	26261		
IS-21L	20661	18752	4255	1508	505	93	45774	884	797	1681	126840	856	764	840	1604	662	129962	177417		
IS-22L	319	67	17	9	10	2	424	47	31	78	1175	7	5	8	12	1	1195	1697		
IS-23L	-	-	-	-	-	-	-	10	-	10	-	-	-	-	-	-	-	10		
IS-24L	-	-	-	-	-	-	-	3	-	3	-	-	-	-	-	-	-	3		
IS-25L	-	-	-	-	-	-	-	-	-	-	-	-	-	-	-	-	-	-		
IS-26L	-	-	-	-	-	-	-	-	-	-	-	-	-	-	-	-	-	-		
IS-27L	-	-	-	-	-	-	-	3	-	3	-	-	-	-	-	-	-	3		
IS-28L	-	-	-	-	-	-	-	1	0	1	-	-	-	-	-	-	-	1		
IS-29L	-	-	-	-	-	-	-	0	1	1	-	-	-	-	-	-	-	1		
IS-30L	-	-	-	-	-	-	-	1	-	1	-	-	-	-	-	-	-	1		
IS-31L	-	9	-	-	2	0	11	4	0	5	30	-	0	0	1	-	31	46		
IS-32L	-	-	-	-	-	-	-	-	-	-	-	-	-	-	-	-	-	-		
IS-33L	34	4	-	-	1	0	39	17	1	18	109	-	0	0	0	-	110	167		
IS-34L	109	13	-	-	1	0	123	13	9	22	340	-	2	4	6	-	346	492		
IS-35L	-	-	-	-	-	-	-	-	-	-	-	-	-	-	-	-	-	-		
IS-38L	4125	4574	235	89	109	20	9153	108	74	183	25362	72	184	221	405	89	25928	35264		
IS-01R	-	-	-	-	-	-	-	-	-	-	-	-	-	-	-	-	-	-		
IS-02R	-	-	-	-	-	-	-	-	-	-	-	-	-	-	-	-	-	-		
合計	71281	60052	18228	4366	1709	297	155934	2778	3234	6012	432094	3137	2521	2753	5274	2078	442583	604530		

様式 3 被害額

表 タ張シューパロダムなし 流量規模1/50 浸水区域内 被害額(氾濫ブロック別)

水系名:石狩川 河川名:石狩川、豊平川、千歳川、タ張川 整備状態:現況、タ張シューパロダムなし 流量規模:1/50 国勢調査年:平成27年 経済センサス調査年:平成26年

単位:百万円

氾濫 ブロック	一般資産被害額							農作物被害額			公共土木 施設等 被害額	営業 停止 損失	家庭における 応急対策費用			事業所 における 応急対策 費用	その他の 間接被害	小計	合計	備 考
	家屋	家庭用品	事業所資産		農漁家資産		小計	水稲	畑作物	小計			清掃 労働 対価	代替 活動 等	小計					
			償却	在庫	償却	在庫														
IS-01L	286	161	5	2	24	4	481	-	1	1	1334	4	7	12	19	2	1358	1840		
IS-02L	-	-	301	16	-	-	317	-	1	1	877	64	-	-	-	7	947	1264		
IS-03L	27	7	2	1	1	0	38	7	36	43	106	2	0	1	1	0	110	191		
IS-04L	115551	130179	35141	14633	511	92	296107	4	452	456	820512	8728	5874	7839	13713	4863	847815	1144377		
IS-05L	-	-	-	-	-	-	-	-	-	-	-	-	-	-	-	-	-	-	-	
IS-07L	1756	1363	4771	1527	65	11	9493	-	182	182	26306	1045	61	62	123	499	27973	37649		
IS-09L	1702	938	3059	1299	118	17	7132	-	456	456	19763	731	39	36	75	300	20868	28456		
IS-10L	32498	28728	12680	2530	356	54	76845	142	469	611	212939	1785	1253	1183	2436	1027	218187	295643		
IS-11L	12715	8395	788	316	130	20	22364	39	64	103	61972	244	351	308	659	220	63094	85562		
IS-12L	31429	19753	10839	2122	195	29	64367	33	107	140	178360	1766	887	662	1549	1079	182754	247261		
IS-15L	2010	856	57	29	174	25	3151	273	206	478	8731	17	35	25	60	28	8835	12465		
IS-16L	1610	889	23	19	189	30	2759	292	237	529	7645	10	35	29	65	15	7735	11023		
IS-17L	318	174	28	20	29	5	575	-	94	94	1595	10	10	16	27	15	1647	2316		
IS-18L	1890	969	269	105	53	9	3296	-	70	70	9133	122	63	109	172	51	9477	12843		
IS-19L	665	248	15	11	40	7	986	182	754	936	2732	5	11	14	25	7	2768	4691		
IS-20L	6664	2892	497	330	556	92	11031	1176	789	1965	30568	148	122	124	246	123	31086	44082		
IS-21L	29109	23339	5556	2212	742	128	61087	1067	919	1985	169271	1197	996	974	1970	934	173373	236445		
IS-22L	2849	714	505	276	75	13	4432	96	65	161	12280	101	34	38	72	30	12483	17076		
IS-23L	4	0	-	-	-	-	4	25	0	25	12	-	0	0	0	-	12	41		
IS-24L	-	-	-	-	-	-	-	4	-	4	-	-	-	-	-	-	-	4		
IS-25L	-	-	-	-	-	-	-	7	0	8	-	-	-	-	-	-	-	8		
IS-26L	-	-	-	-	-	-	-	-	-	-	-	-	-	-	-	-	-	-		
IS-27L	-	-	-	-	-	-	-	11	0	11	-	-	-	-	-	-	-	11		
IS-28L	-	-	-	-	-	-	-	2	0	2	-	-	-	-	-	-	-	2		
IS-29L	-	-	-	-	-	-	-	1	3	4	-	-	-	-	-	-	-	4		
IS-30L	-	7	-	-	2	0	10	5	0	6	27	-	0	0	1	-	27	43		
IS-31L	-	24	-	-	5	1	31	8	0	8	85	-	1	1	2	-	86	125		
IS-32L	-	-	-	-	-	-	-	7	5	12	-	-	-	-	-	-	-	12		
IS-33L	402	159	143	24	45	8	781	99	13	112	2165	18	7	8	16	8	2207	3100		
IS-34L	12542	3908	2306	712	104	17	19590	178	61	239	54284	767	247	413	660	415	56125	75954		
IS-35L	525	508	7	4	87	16	1147	306	201	507	3179	2	21	24	45	4	3230	4884		
IS-38L	17655	13849	809	355	366	57	33090	388	224	612	91693	270	583	595	1177	357	93497	127199		
IS-01R	9854	5946	2373	1776	385	60	20394	355	377	732	56513	587	238	329	567	170	57837	78963		
IS-02R	10517	5773	942	426	842	142	18641	1568	1234	2803	51654	404	233	264	497	283	52838	74282		
合計	292578	249776	81116	28744	5097	838	658150	6274	7023	13297	1823734	18025	11110	13065	24175	10437	1876371	2547818		

様式 3 被害額

表 夕張シューパロダムあり 流量規模1/50 浸水区域内 被害額 (氾濫ブロック別)

水系名:石狩川 河川名:石狩川、豊平川、千歳川、夕張川 整備状態:現況、夕張シューパロダムあり 流量規模:1/50 国勢調査年:平成27年 経済センサス調査年:平成26年

単位:百万円

氾濫 ブロック	一般資産被害額							農作物被害額			公共土木 施設等 被害額	営業 停止 損失	家庭における 応急対策費用			事業所 における 応急対策 費用	その他の 間接被害	小計	合計	備 考
	家屋	家庭用品	事業所資産		農漁家資産		小計	水稲	畑作物	小計			清掃 労働 対価	代替 活動 等	小計					
			償却	在庫	償却	在庫														
IS-01L	122	69	59	12	-	-	262	-	-	-	726	20	3	5	8	15	769	1031		
IS-02L	-	-	246	10	-	-	256	-	1	1	709	39	-	-	-	4	752	1008		
IS-03L	-	-	-	-	-	-	-	-	-	-	-	-	-	-	-	-	-	-		
IS-04L	100463	113505	31981	12933	457	82	259421	4	417	421	718855	7908	5083	7015	12099	4234	743095	1002937		
IS-05L	-	-	-	-	-	-	-	-	-	-	-	-	-	-	-	-	-	-		
IS-07L	1488	1003	3382	1042	24	4	6943	-	101	101	19240	729	44	50	93	336	20398	27443		
IS-09L	1206	712	2333	945	94	15	5304	-	446	446	14697	577	31	29	60	215	15549	21299		
IS-10L	26110	23575	8503	1777	302	48	60314	141	463	604	167131	1330	1040	1060	2099	814	171375	232293		
IS-11L	11882	7837	769	305	122	19	20935	39	62	101	58011	239	333	299	633	214	59098	80134		
IS-12L	28860	18766	10697	2030	191	28	60572	33	107	140	167844	1672	830	633	1463	1040	172019	232731		
IS-15L	2010	853	57	29	173	25	3148	272	203	476	8722	17	35	25	59	28	8826	12450		
IS-16L	1594	879	23	19	187	29	2731	290	232	522	7568	10	35	29	64	15	7657	10910		
IS-17L	275	159	26	19	28	5	512	-	89	89	1420	9	8	12	20	13	1462	2063		
IS-18L	1096	451	138	55	43	8	1792	-	70	70	4965	79	40	69	109	30	5182	7044		
IS-19L	624	241	15	11	39	7	937	176	746	923	2598	5	11	14	24	7	2634	4494		
IS-20L	5901	2695	470	319	512	85	9983	1031	720	1750	27663	138	109	109	218	111	28129	39862		
IS-21L	27360	22546	5272	1962	607	112	57858	1005	885	1890	160326	1097	962	954	1916	880	164219	223967		
IS-22L	924	241	73	38	31	5	1311	59	43	103	3633	29	13	20	32	5	3700	5113		
IS-23L	-	-	-	-	-	-	-	14	-	14	-	-	-	-	-	-	-	14		
IS-24L	-	-	-	-	-	-	-	3	-	3	-	-	-	-	-	-	-	3		
IS-25L	-	-	-	-	-	-	-	1	-	1	-	-	-	-	-	-	-	1		
IS-26L	-	-	-	-	-	-	-	-	-	-	-	-	-	-	-	-	-	-		
IS-27L	-	-	-	-	-	-	-	5	-	5	-	-	-	-	-	-	-	5		
IS-28L	-	-	-	-	-	-	-	2	0	2	-	-	-	-	-	-	-	2		
IS-29L	-	-	-	-	-	-	-	1	3	4	-	-	-	-	-	-	-	4		
IS-30L	-	-	-	-	-	-	-	2	-	2	-	-	-	-	-	-	-	2		
IS-31L	-	13	-	-	2	0	16	6	0	6	45	-	1	1	1	-	46	69		
IS-32L	-	-	-	-	-	-	-	4	1	5	-	-	-	-	-	-	-	5		
IS-33L	143	13	-	-	2	0	159	30	6	36	439	-	1	2	3	-	442	636		
IS-34L	3364	579	502	141	14	3	4602	49	27	76	12753	254	77	144	221	120	13348	18026		
IS-35L	203	203	1	1	45	8	461	195	137	332	1278	0	9	13	21	0	1301	2094		
IS-38L	13050	11076	597	253	304	48	25327	301	177	478	70180	185	451	418	869	247	71482	97287		
IS-01R	6839	3591	1855	1157	294	48	13783	317	330	646	38194	383	177	254	431	107	39115	53545		
IS-02R	10517	5773	942	426	842	142	18641	1568	1234	2803	51654	404	233	264	497	283	52838	74282		
合計	244031	214781	67940	23483	4315	719	555269	5548	6501	12050	1538651	15124	9524	11418	20942	8718	1583436	2150755		

様式 3 被害額

表 夕張シューパロダムなし 流量規模1/70 浸水区域内 被害額(氾濫ブロック別)

水系名:石狩川 河川名:石狩川、豊平川、千歳川、夕張川 整備状態:現況、夕張シューパロダムなし 流量規模:1/70 国勢調査年:平成27年 経済センサス調査年:平成26年

単位:百万円

氾濫 ブロック	一般資産被害額							農作物被害額			公共土木 施設等 被害額	営業 停止 損失	家庭における 応急対策費用			事業所 における 応急対策 費用	その他の 間接被害	小計	合計	備 考
	家屋	家庭用品	事業所資産		農漁家資産		小計	水稲	畑作物	小計			清掃 労働 対価	代替 活動 等	小計					
			償却	在庫	償却	在庫														
IS-01L	735	283	27	13	30	6	1095	-	1	1	3034	20	18	28	46	9	3109	4205		
IS-02L	-	-	301	16	-	-	317	-	1	1	877	64	-	-	-	7	947	1264		
IS-03L	62	21	9	4	6	1	103	10	69	79	284	6	1	3	4	1	296	478		
IS-04L	133948	147388	41029	16368	584	105	339423	4	479	483	940540	9747	6728	8732	15461	5595	971343	1311249		
IS-05L	-	-	-	-	-	-	-	-	-	-	-	-	-	-	-	-	-	-	-	
IS-07L	2590	1890	6138	2046	87	13	12764	-	184	184	35370	1327	80	74	154	666	37517	50465		
IS-09L	1787	1031	3613	1532	128	18	8109	-	459	459	22471	790	42	37	79	319	23660	32229		
IS-10L	36362	31227	13030	2792	371	56	83838	144	473	617	232316	1901	1349	1225	2574	1148	237939	322394		
IS-11L	12715	8395	788	316	130	20	22364	39	64	103	61972	244	351	308	659	220	63094	85562		
IS-12L	31429	19753	10839	2122	195	29	64367	33	107	140	178360	1766	887	662	1549	1079	182754	247261		
IS-15L	2065	898	57	29	185	27	3261	274	214	488	9036	17	37	26	63	28	9144	12893		
IS-16L	1792	944	23	19	203	31	3012	299	244	543	8346	10	38	31	68	15	8439	11994		
IS-17L	350	214	28	20	30	5	648	-	95	95	1796	10	12	18	30	15	1852	2595		
IS-18L	1991	994	279	110	53	9	3437	-	70	70	9524	129	67	117	184	54	9892	13400		
IS-19L	710	294	19	13	50	9	1096	195	777	973	3037	6	12	15	28	9	3080	5148		
IS-20L	7897	3342	530	340	650	106	12866	1324	885	2209	35651	159	141	141	281	140	36232	51308		
IS-21L	31242	24325	5671	2337	839	140	64554	1098	940	2038	178880	1252	1031	998	2028	961	183122	249714		
IS-22L	3715	898	664	357	94	17	5744	101	70	171	15916	122	42	49	91	37	16166	22081		
IS-23L	32	16	-	-	10	2	60	28	1	29	166	-	1	1	2	-	168	258		
IS-24L	-	-	-	-	-	-	-	4	-	4	-	-	-	-	-	-	-	4		
IS-25L	-	-	-	-	-	-	-	7	0	8	-	-	-	-	-	-	-	8		
IS-26L	-	-	-	-	-	-	-	-	-	-	-	-	-	-	-	-	-	-		
IS-27L	-	-	-	-	-	-	-	12	0	12	-	-	-	-	-	-	-	12		
IS-28L	-	-	-	-	-	-	-	2	0	2	-	-	-	-	-	-	-	2		
IS-29L	-	-	-	-	-	-	-	4	4	8	-	-	-	-	-	-	-	8		
IS-30L	-	12	-	-	5	1	18	5	0	6	51	-	0	0	1	-	52	76		
IS-31L	-	26	-	-	6	1	33	8	0	8	91	-	1	1	2	-	93	134		
IS-32L	-	-	-	-	-	-	-	8	5	12	-	-	-	-	-	-	-	12		
IS-33L	482	188	143	24	54	10	901	108	14	121	2498	18	8	9	18	8	2542	3564		
IS-34L	16446	5423	3078	1030	132	21	26130	186	67	253	72406	944	307	469	776	579	74705	101087		
IS-35L	607	547	7	4	98	18	1280	319	215	534	3548	2	22	25	47	4	3601	5416		
IS-38L	20684	16161	913	393	414	65	38631	430	254	684	107045	311	653	653	1305	409	109071	148385		
IS-01R	12157	8012	2545	1828	440	71	25053	451	442	893	69422	645	310	392	702	226	70995	96941		
IS-02R	11364	6339	992	448	952	161	20255	1722	1386	3107	56127	426	255	282	537	304	57395	80758		
合計	331163	278624	90723	32160	5749	941	739360	6814	7520	14334	2048767	19918	12392	14296	26689	11835	2107208	2860902		

様式 3 被害額

表 タ張シューパロダムあり 流量規模1/70 浸水区域内 被害額(氾濫ブロック別)

水系名:石狩川 河川名:石狩川、豊平川、千歳川、タ張川 整備状態:現況、タ張シューパロダムあり 流量規模:1/70 国勢調査年:平成27年 経済センサス調査年:平成26年

単位:百万円

氾濫 ブロック	一般資産被害額							農作物被害額			公共土木 施設等 被害額	営業 停止 損失	家庭における 応急対策費用			事業所 における 応急対策 費用	その他の 間接被害	小計	合計	備 考	
	家屋	家庭用品	事業所資産		農漁家資産		小計	水稲	畑作物	小計			清掃 労働 対価	代替 活動 等	小計						
			償却	在庫	償却	在庫															
IS-01L	172	87	2	1	24	4	290	-	1	1	803	3	5	9	14	1	821	1112			
IS-02L	-	-	301	16	-	-	317	-	1	1	877	64	-	-	-	7	947	1264			
IS-03L	17	4	-	-	1	0	23	6	30	35	63	-	0	0	1	-	63	121			
IS-04L	116806	131063	35345	14756	514	92	298577	4	451	456	827358	8775	5930	7915	13844	4917	854894	1153927			
IS-05L	-	-	-	-	-	-	-	-	-	-	-	-	-	-	-	-	-	-	-		
IS-07L	1762	1348	4757	1493	65	11	9435	-	182	182	26145	999	60	62	122	474	27741	37358			
IS-09L	1571	908	2993	1215	114	16	6818	-	451	451	18891	688	37	34	71	280	19930	27199			
IS-10L	31582	27444	12302	2321	349	52	74051	142	470	612	205195	1703	1206	1132	2338	958	210194	284857			
IS-11L	11882	7837	769	305	122	19	20935	39	62	101	58011	239	333	299	633	214	59098	80134			
IS-12L	29438	19071	10775	2084	192	28	61588	33	107	140	170659	1692	850	643	1493	1065	174908	236636			
IS-15L	2033	872	57	29	181	26	3197	274	212	486	8860	17	35	26	61	28	8966	12649			
IS-16L	1656	917	23	19	198	31	2844	296	241	537	7881	10	36	30	67	15	7973	11354			
IS-17L	278	160	26	19	28	5	517	-	91	91	1432	9	8	12	21	13	1474	2082			
IS-18L	1516	711	215	85	46	8	2581	-	70	70	7151	107	52	91	142	42	7443	10094			
IS-19L	682	299	15	11	57	10	1074	203	770	973	2975	5	13	16	28	7	3014	5061			
IS-20L	7134	3108	493	335	586	96	11753	1110	789	1899	32569	153	129	126	255	135	33112	46765			
IS-21L	29251	23385	5557	2213	745	129	61280	1060	916	1976	169806	1199	998	974	1972	937	173915	237171			
IS-22L	1523	403	132	69	52	9	2187	77	54	131	6061	38	20	26	46	9	6155	8473			
IS-23L	-	-	-	-	-	-	-	17	-	17	-	-	-	-	-	-	-	17	-		
IS-24L	-	-	-	-	-	-	-	4	-	4	-	-	-	-	-	-	-	4	-		
IS-25L	-	-	-	-	-	-	-	2	-	2	-	-	-	-	-	-	-	2	-		
IS-26L	-	-	-	-	-	-	-	-	-	-	-	-	-	-	-	-	-	-	-		
IS-27L	-	-	-	-	-	-	-	5	-	5	-	-	-	-	-	-	-	5	-		
IS-28L	-	-	-	-	-	-	-	2	0	2	-	-	-	-	-	-	-	2	-		
IS-29L	-	-	-	-	-	-	-	1	3	4	-	-	-	-	-	-	-	4	-		
IS-30L	-	0	-	-	-	-	0	4	0	4	1	-	0	0	0	-	1	5	-		
IS-31L	-	13	-	-	2	0	16	6	0	6	45	-	1	1	1	-	46	69	-		
IS-32L	-	-	-	-	-	-	-	4	1	5	-	-	-	-	-	-	-	5	-		
IS-33L	185	23	-	-	5	1	214	39	7	47	592	-	1	2	3	-	596	856	-		
IS-34L	6694	1438	1097	355	31	5	9620	130	47	177	26658	470	135	248	384	210	27722	37520	-		
IS-35L	295	307	3	2	61	11	679	245	159	404	1882	1	13	17	30	1	1914	2997	-		
IS-38L	14675	12355	695	314	331	52	28420	334	195	529	78752	221	493	455	948	307	80227	109177	-		
IS-01R	10246	6159	2380	1782	393	62	21021	362	384	746	58249	589	248	335	582	175	59595	81362	-		
IS-02R	11364	6339	992	448	952	161	20255	1722	1386	3107	56127	426	255	282	537	304	57395	80758	-		
合計	280763	244253	78928	27871	5049	829	637692	6122	7081	13203	1767045	17408	10858	12734	23592	10098	-	1818143	2469038	-	

様式 3 被害額

表 夕張シューパロダムなし 流量規模1/100 浸水区域内 被害額（氾濫ブロック別）

水系名:石狩川 河川名:石狩川、豊平川、千歳川、夕張川 整備状態:現況、夕張シューパロダムなし 流量規模:1/100 国勢調査年:平成27年 経済センサス調査年:平成26年

単位:百万円

氾濫 ブロック	一般資産被害額						農作物被害額			公共土木 施設等 被害額	営業 停止 損失	家庭における 応急対策費用			事業所 における 応急対策 費用	その他の 間接被害	小計	合計	備 考	
	家屋	家庭用品	事業所資産		農漁家資産		小計	水稻	畑作物			小計	清掃 労働 対価	代替 活動 等						小計
			償却	在庫	償却	在庫														
IS-01L	961	425	45	21	30	6	1488	-	1	1	4123	33	26	41	67	15	4237	5727		
IS-02L	-	-	301	16	-	-	317	-	1	1	877	64	-	-	-	7	947	1264		
IS-03L	95	31	14	7	9	1	157	14	100	114	435	9	2	4	6	2	451	723		
IS-04L	150447	165506	44539	18023	629	114	379258	4	494	499	1050924	10619	7587	9498	17086	6311	1084940	1464697		
IS-05L	5135	2301	9832	3279	23	4	20573	-	2	2	57009	1653	112	140	252	519	59433	80008		
IS-07L	3275	2203	7008	2460	93	14	15053	-	184	184	41711	1519	94	82	176	786	44192	59428		
IS-09L	2150	1294	4706	1965	136	19	10271	-	467	467	28460	967	56	53	109	374	29910	40648		
IS-10L	42902	35662	13353	3018	424	62	95422	146	477	623	264413	2011	1527	1330	2857	1299	270581	366625		
IS-11L	12715	8395	788	316	130	20	22364	39	64	103	61972	244	351	308	659	220	63094	85562		
IS-12L	31429	19753	10839	2122	195	29	64367	33	107	140	178360	1766	887	662	1549	1079	182754	247261		
IS-15L	2131	907	414	35	187	28	3702	275	218	493	10259	38	38	27	65	29	10391	14586		
IS-16L	1885	979	31	22	212	33	3162	306	253	559	8761	15	39	32	72	22	8870	12591		
IS-17L	500	273	31	23	31	6	863	-	95	95	2392	11	13	21	34	16	2454	3413		
IS-18L	2606	1430	363	143	59	10	4612	-	70	70	12779	154	85	145	231	70	13233	17915		
IS-19L	763	373	19	13	62	12	1241	209	799	1008	3440	6	15	18	33	9	3487	5736		
IS-20L	8906	3761	580	368	715	117	14448	1448	957	2405	40035	175	156	154	310	164	40685	57538		
IS-21L	34722	25818	5779	2433	998	157	69906	1134	966	2099	193710	1312	1089	1029	2118	1023	198162	270168		
IS-22L	4935	1174	883	503	114	19	7630	111	71	182	21142	162	51	55	107	53	21463	29275		
IS-23L	42	35	-	-	16	3	96	31	2	33	265	-	1	2	3	-	269	397		
IS-24L	-	-	-	-	-	-	-	4	-	4	-	-	-	-	-	-	-	4		
IS-25L	-	-	-	-	-	-	-	9	1	10	-	-	-	-	-	-	-	10		
IS-26L	-	-	-	-	-	-	-	4	1	5	-	-	-	-	-	-	-	5		
IS-27L	-	-	-	-	-	-	-	13	0	14	-	-	-	-	-	-	-	14		
IS-28L	-	-	-	-	-	-	-	2	0	2	-	-	-	-	-	-	-	2		
IS-29L	50	2	-	-	1	0	53	6	6	12	147	-	0	0	0	-	147	212		
IS-30L	-	13	-	-	6	1	20	7	0	7	55	-	1	0	1	-	56	83		
IS-31L	-	27	-	-	6	1	33	10	1	11	92	-	1	1	2	-	94	138		
IS-32L	-	-	-	-	-	-	-	8	5	12	-	-	-	-	-	-	-	12		
IS-33L	801	226	143	24	69	12	1275	116	14	130	3534	18	10	10	20	8	3580	4986		
IS-34L	18917	6752	3520	1216	182	30	30617	208	71	278	84840	1036	348	512	860	661	87397	118292		
IS-35L	820	734	13	9	129	22	1728	366	268	635	4788	3	30	30	60	7	4858	7220		
IS-38L	24182	19319	1038	473	485	78	45576	556	326	882	126290	352	758	765	1524	466	128632	175089		
IS-01R	16292	11206	2949	1967	549	88	33050	516	512	1028	91583	733	431	507	937	342	93595	127674		
IS-02R	14025	7760	1170	554	1188	193	24891	1914	1622	3536	68972	524	310	316	625	400	70522	98948		
合計	380686	316358	108359	39010	6678	1080	852172	7488	8156	15644	2361368	23424	14019	15743	29762	13883	2428436	3296252		

様式 3 被害額

表 夕張シューパロダムあり 流量規模1/100 浸水区域内 被害額（氾濫ブロック別）

水系名:石狩川 河川名:石狩川、豊平川、千歳川、夕張川 整備状態:現況、夕張シューパロダムあり 流量規模:1/100 国勢調査年:平成27年 経済センサス調査年:平成26年

単位:百万円

氾濫 ブロック	一般資産被害額							農作物被害額			公共土木 施設等 被害額	営業 停止 損失	家庭における 応急対策費用			事業所 における 応急対策 費用	その他の 間接被害	小計	合計	備 考
	家屋	家庭用品	事業所資産		農漁家資産		小計	水稲	畑作物	小計			清掃 労働 対価	代替 活動 等	小計					
			償却	在庫	償却	在庫														
IS-01L	344	198	5	2	24	4	577	-	1	1	1598	4	8	13	21	2	1625	2203		
IS-02L	-	-	301	16	-	-	317	-	1	1	877	64	-	-	-	7	947	1264		
IS-03L	42	12	2	1	2	0	59	7	43	50	165	2	1	2	2	0	169	278		
IS-04L	134359	148972	41784	16719	579	104	342517	4	477	482	949116	9840	6770	8691	15461	5752	980168	1323167		
IS-05L	-	-	-	-	-	-	-	-	-	-	-	-	-	-	-	-	-	-	-	
IS-07L	2700	1910	6148	2093	85	13	12949	-	183	183	35881	1346	81	75	156	688	38071	51203		
IS-09L	1881	1057	3616	1533	130	18	8236	-	461	461	22822	793	46	44	90	321	24025	32722		
IS-10L	38899	32808	12826	2678	407	59	87677	145	476	621	242954	1867	1396	1236	2632	1136	248589	336887		
IS-11L	12715	8395	788	316	130	20	22364	39	62	101	61972	244	351	308	659	220	63094	85560		
IS-12L	31251	19259	10789	2104	193	28	63624	33	107	140	176303	1755	872	647	1519	1066	180644	244408		
IS-15L	2121	904	57	29	187	28	3326	275	216	490	9215	17	37	26	64	28	9324	13140		
IS-16L	1835	965	31	22	206	32	3091	305	252	557	8565	15	39	32	71	19	8670	12318		
IS-17L	283	162	26	19	28	5	523	-	93	93	1449	9	8	13	21	13	1492	2108		
IS-18L	1784	927	257	101	49	8	3127	-	70	70	8665	115	57	100	157	48	8985	12182		
IS-19L	763	363	19	13	61	11	1230	208	797	1005	3409	6	15	17	32	9	3456	5691		
IS-20L	8143	3480	513	358	655	107	13255	1278	880	2158	36730	162	145	139	283	150	37325	52738		
IS-21L	31817	24557	5685	2347	867	143	65416	1101	942	2042	181268	1261	1038	1003	2041	964	185534	252993		
IS-22L	2423	637	269	133	67	11	3540	88	59	147	9809	61	30	34	64	18	9952	13639		
IS-23L	-	-	-	-	-	-	-	21	-	21	-	-	-	-	-	-	-	21		
IS-24L	-	-	-	-	-	-	-	4	-	4	-	-	-	-	-	-	-	4		
IS-25L	-	-	-	-	-	-	-	4	0	4	-	-	-	-	-	-	-	4		
IS-26L	-	-	-	-	-	-	-	-	-	-	-	-	-	-	-	-	-	-		
IS-27L	-	-	-	-	-	-	-	9	-	9	-	-	-	-	-	-	-	9		
IS-28L	-	-	-	-	-	-	-	2	0	2	-	-	-	-	-	-	-	2		
IS-29L	-	-	-	-	-	-	-	1	3	4	-	-	-	-	-	-	-	4		
IS-30L	-	2	-	-	1	0	3	5	0	5	9	-	0	0	0	-	10	18		
IS-31L	-	13	-	-	2	0	16	8	0	8	45	-	1	1	1	-	46	71		
IS-32L	-	-	-	-	-	-	-	6	4	11	-	-	-	-	-	-	-	11		
IS-33L	329	68	43	6	27	4	477	88	10	98	1323	9	3	6	9	3	1344	1919		
IS-34L	9684	2486	1848	534	68	11	14631	165	54	220	40542	667	199	354	552	300	42062	56912		
IS-35L	511	498	6	4	86	16	1122	303	198	501	3108	2	20	23	44	3	3157	4779		
IS-38L	20032	15714	869	380	414	65	37474	438	261	699	103840	291	638	650	1288	386	105805	143979		
IS-01R	12526	8244	2633	1857	449	72	25781	456	446	902	71439	660	317	399	716	243	73058	99741		
IS-02R	14025	7760	1170	554	1188	193	24891	1914	1622	3536	68972	524	310	316	625	400	70522	98948		
合計	328465	279392	89683	31821	5907	956	736224	6906	7719	14625	2040078	19713	12381	14129	26510	11775	2098076	2848925		

様式 3 被害額

表 夕張シューパロダムなし 流量規模1/150 浸水区域内 被害額（氾濫ブロック別）

水系名:石狩川 河川名:石狩川、豊平川、千歳川、夕張川 整備状態:現況、夕張シューパロダムなし 流量規模:1/150 国勢調査年:平成27年 経済センサス調査年:平成26年

単位:百万円

氾濫 ブロック	一般資産被害額							農作物被害額			公共土木 施設等 被害額	営業 停止 損失	家庭における 応急対策費用			事業所 における 応急対策 費用	その他の 間接被害	小計	合計	備 考
	家屋	家庭用品	事業所資産		農漁家資産		小計	水稲	畑作物	小計			清掃 労働 対価	代替 活動 等	小計					
			償却	在庫	償却	在庫														
IS-01L	1562	759	76	36	30	6	2469	-	1	1	6842	40	35	56	90	22	6994	9465		
IS-02L	-	-	301	16	-	-	317	-	1	1	877	64	-	-	-	7	947	1264		
IS-03L	105	39	14	7	10	2	176	21	121	142	487	9	3	5	7	2	505	823		
IS-04L	176798	191773	49723	20663	743	133	439833	4	524	529	1218778	11981	8792	10624	19416	7380	1257556	1697918		
IS-05L	8148	4049	11518	4201	28	5	27948	-	2	2	77445	2192	195	236	430	737	80804	108755		
IS-07L	5954	4022	8627	3179	123	18	21923	-	184	184	60750	1921	179	198	377	998	64045	86153		
IS-09L	2944	1685	7072	3385	140	20	15247	-	469	469	42249	1355	76	76	152	509	44265	59981		
IS-10L	19043	16781	13552	2772	152	27	52327	85	261	347	144998	2263	743	921	1664	976	149902	202575		
IS-11L							-				-						-	-		
IS-12L							-				-						-	-		
IS-15L							-				-						-	-		
IS-16L							-				-						-	-		
IS-17L							-				-						-	-		
IS-18L							-				-						-	-		
IS-19L							-				-						-	-		
IS-20L							-				-						-	-		
IS-21L	27875	23796	4867	1751	541	96	58927	855	798	1653	163286	982	990	927	1916	822	167007	227587		
IS-22L							-				-						-	-		
IS-23L							-				-						-	-		
IS-24L							-				-						-	-		
IS-25L							-				-						-	-		
IS-26L							-				-						-	-		
IS-27L							-				-						-	-		
IS-28L							-				-						-	-		
IS-29L							-				-						-	-		
IS-30L							-				-						-	-		
IS-31L							-				-						-	-		
IS-32L							-				-						-	-		
IS-33L							-				-						-	-		
IS-34L							-				-						-	-		
IS-35L	1113	917	16	12	165	27	2251	393	294	688	6237	4	37	34	70	10	6322	9261		
IS-38L	27537	22051	1253	578	567	91	52076	639	371	1010	144303	405	860	850	1709	557	146974	200060		
IS-01R	22737	14383	3490	2318	658	108	43694	581	589	1170	121077	1013	593	612	1206	550	123846	168710		
IS-02R	17323	9038	1452	711	1348	218	30091	2142	1797	3939	83382	636	368	353	721	512	85251	119281		
合計	311141	289293	101961	39630	4504	752	747280	4721	5414	10136	2070711	22866	12869	14890	27760	13081	-	2134418	2891833	

様式 3 被害額

表 夕張シューパロダムあり 流量規模1/150 浸水区域内 被害額（氾濫ブロック別）

水系名:石狩川 河川名:石狩川、豊平川、千歳川、夕張川 整備状態:現況、夕張シューパロダムあり 流量規模:1/150 国勢調査年:平成27年 経済センサス調査年:平成26年

単位:百万円

氾濫 ブロック	一般資産被害額							農作物被害額			公共土木 施設等 被害額	営業 停止 損失	家庭における 応急対策費用			事業所 における 応急対策 費用	その他の 間接被害	小計	合計	備 考
	家屋	家庭用品	事業所資産		農漁家資産		小計	水稲	畑作物	小計			清掃 労働 対価	代替 活動 等	小計					
			償却	在庫	償却	在庫														
IS-01L	735	283	27	13	30	6	1095	-	1	1	3034	20	18	28	46	9	3109	4205		
IS-02L	-	-	301	16	-	-	317	-	1	1	877	64	-	-	-	7	947	1264		
IS-03L	84	29	11	6	9	1	139	11	83	94	386	7	2	3	5	2	399	632		
IS-04L	162205	177988	46587	19215	694	125	406815	4	507	511	1127285	11174	8125	10005	18130	6833	1163421	1570748		
IS-05L	6784	3313	10744	3790	27	5	24664	-	2	2	68343	1946	166	192	358	644	71290	95956		
IS-07L	4331	2862	7919	2872	111	17	18111	-	184	184	50185	1722	135	143	278	911	53097	71392		
IS-09L	2214	1298	4898	2085	136	19	10650	-	467	467	29512	994	56	53	109	382	30999	42116		
IS-10L	12320	9958	10825	1824	105	18	35051	45	140	185	97126	1502	507	702	1209	635	100472	135708		
IS-11L							-			-							-	-		
IS-12L							-			-							-	-		
IS-15L							-			-							-	-		
IS-16L							-			-							-	-		
IS-17L							-			-							-	-		
IS-18L							-			-							-	-		
IS-19L							-			-							-	-		
IS-20L							-			-							-	-		
IS-21L	23108	20540	4315	1380	449	79	49871	747	716	1463	138193	832	871	869	1741	701	141466	192800		
IS-22L							-			-							-	-		
IS-23L							-			-							-	-		
IS-24L							-			-							-	-		
IS-25L							-			-							-	-		
IS-26L							-			-							-	-		
IS-27L							-			-							-	-		
IS-28L							-			-							-	-		
IS-29L							-			-							-	-		
IS-30L							-			-							-	-		
IS-31L							-			-							-	-		
IS-32L							-			-							-	-		
IS-33L							-			-							-	-		
IS-34L							-			-							-	-		
IS-35L	736	682	12	9	122	21	1583	339	231	570	4388	3	28	28	56	7	4454	6608		
IS-38L	23501	19150	1060	462	476	77	44727	561	328	889	123937	346	752	766	1518	467	126268	171883		
IS-01R	17961	12226	3025	1994	615	100	35922	541	555	1096	99539	758	475	549	1023	367	101687	138705		
IS-02R	17323	9038	1452	711	1348	218	30091	2142	1797	3939	83382	636	368	353	721	512	85251	119281		
合計	271303	257369	91177	34377	4122	686	659035	4389	5013	9402	1826185	20004	11501	13693	25195	11476	-	1882860	2551297	

様式 4 年平均被害軽減期待額

表 年平均被害軽減期待額(夕張シューパロダム：ブロック積み上げ)

1/100規模までのブロック

全体：ブロック積み上げ 水系名：石狩川 対象期間：現況(H29) 夕張シューパロダム完成前～完成後 (単位：百万円)

流量規模	超過確率	被害額			区間平均被害額	区間確率	年平均被害額 (×)	年平均被害額の累計 =年平均被害軽減期待額	備考
		事業を実施しない場合	事業を実施した場合	被害軽減額 (-)					
		0	0	0			-	-	
1/5.00	0.20000	0	0	0	-	-	0	0	無害確率
1/10	0.10000	44,645	22,123	22,522	11,261	0.10000	995	995	
1/20	0.05000	283,719	167,898	115,821	69,171	0.05000	3,459	4,454	
1/30	0.03333	424,906	264,148	160,759	138,290	0.01667	2,305	6,759	
1/50	0.02000	516,623	413,568	103,055	131,907	0.01333	1,758	8,517	
1/70	0.01429	557,407	451,737	105,669	104,362	0.00571	596	9,113	
1/100	0.01000	598,033	500,760	97,272	101,471	0.00429	435	9,549	

1/150規模までのブロック

全体：ブロック積み上げ 水系名：石狩川 対象期間：現況(H29) 夕張シューパロダム完成前～完成後 (単位：百万円)

流量規模	超過確率	被害額			区間平均被害額	区間確率	年平均被害額 (×)	年平均被害額の累計 =年平均被害軽減期待額	備考
		事業を実施しない場合	事業を実施した場合	被害軽減額 (-)					
		0	0	0			-	-	
1/7.00	0.14286	0	0	0	-	-	0	0	無害確率
1/10	0.10000	6,289	3,486	2,803	1,402	0.04286	60	60	
1/20	0.05000	209,335	163,130	46,205	24,504	0.05000	1,141	1,201	
1/30	0.03333	412,506	340,382	72,123	59,164	0.01667	984	2,185	
1/50	0.02000	2,031,194	1,737,186	294,008	183,066	0.01333	1,926	4,111	
1/70	0.01429	2,303,496	2,017,300	286,196	290,102	0.00571	1,656	5,767	
1/100	0.01000	2,698,219	2,348,165	350,054	318,125	0.00429	1,279	7,046	
1/150	0.00667	2,891,833	2,551,297	340,536	345,295	0.00333	1,150	8,196	

全体

1/100規模までのブロックと1/150規模までのブロックの合計

ブロック積み上げ	年平均被害額の累計 =年平均被害軽減期待額
	17,745

- 1：年平均被害軽減期待額については、各河川で無害流量が異なるため、ブロック積み上げで計上している。
2：1/150の区間平均被害額については、石狩川及び豊平川で算出している。

様式 5 費用対便益

表 夕張シューパーダム便益算定

単位：百万円

年次	年度	t	割引率 %	デフ レター	便益 (B)				残存価値	計 +	費用				費用便益比 B / C /	純現在価値 B - C -			
					洪水調節便益		不特定便益				小計 +	建設費		維持管理費			計 +		
					便益	現在価値	便益	現在価値				費用	現在価値	費用			現在価値	費用	現在価値
基準	H30	0	1.000	1.000															
整備期間 (H3) H26年)	H3	-27	2.883	1.066	0	0	161	494	494			146	448	0	0	146	448		
	H4	-26	2.772	1.055	0	0	268	782	782			242	708	0	0	242	708		
	H5	-25	2.666	1.054	0	0	293	824	824			289	813	0	0	289	813		
	H6	-24	2.563	1.055	0	0	374	1,010	1,010			338	913	0	0	338	913		
	H7	-23	2.465	1.055	0	0	404	1,051	1,051			325	845	0	0	325	845		
	H8	-22	2.370	1.058	0	0	2,325	5,828	5,828			371	930	0	0	371	930		
	H9	-21	2.279	1.050	0	0	2,351	5,628	5,628			1,594	3,815	0	0	1,594	3,815		
	H10	-20	2.191	1.068	0	0	3,741	8,756	8,756			3,996	9,352	0	0	3,996	9,352		
	H11	-19	2.107	1.082	0	0	4,290	9,780	9,780			4,929	11,234	0	0	4,929	11,234		
	H12	-18	2.026	1.078	0	0	4,696	10,251	10,251			4,850	10,588	0	0	4,850	10,588		
	H13	-17	1.948	1.104	0	0	3,600	7,741	7,741			2,962	6,369	0	0	2,962	6,369		
	H14	-16	1.873	1.126	0	0	3,769	7,946	7,946			3,270	6,894	0	0	3,270	6,894		
	H15	-15	1.801	1.129	0	0	2,722	5,536	5,536			2,327	4,733	0	0	2,327	4,733		
	H16	-14	1.732	1.127	0	0	3,451	6,735	6,735			2,940	5,738	0	0	2,940	5,738		
	H17	-13	1.665	1.122	0	0	3,818	7,136	7,136			2,948	5,509	0	0	2,948	5,509		
	H18	-12	1.601	1.108	0	0	5,740	10,186	10,186			5,139	9,121	0	0	5,139	9,121		
	H19	-11	1.539	1.095	0	0	6,582	11,096	11,096			4,472	7,539	0	0	4,472	7,539		
	H20	-10	1.480	1.070	0	0	5,808	9,200	9,200			5,400	8,554	0	0	5,400	8,554		
	H21	-9	1.423	1.106	0	0	4,429	6,973	6,973			5,156	8,119	0	0	5,156	8,119		
	H22	-8	1.369	1.102	0	0	7,596	11,454	11,454			7,324	11,043	0	0	7,324	11,043		
	H23	-7	1.316	1.083	0	0	8,326	11,866	11,866			9,442	13,456	0	0	9,442	13,456		
	H24	-6	1.265	1.092	0	0	7,727	10,675	10,675			7,732	10,681	0	0	7,732	10,681		
	H25	-5	1.217	1.069	0	0	4,028	5,239	5,239			1,456	1,894	0	0	1,456	1,894		
	H26	-4	1.170	1.029	0	0	2,059	2,479	2,479			543	654	0	0	543	654		
	施設完成後の 評価期間 (50年)	H27	-3	1.125	1.026	17,745	19,960	0	0	19,960					113	130	113	130	
		H28	-2	1.082	1.022	17,745	19,192	0	0	19,192					145	160	145	160	
H29		-1	1.040	1.000	17,745	18,454	0	0	18,454					182	189	182	189		
H30		0	1.000	1.000	17,745	17,745	0	0	17,745					182	182	182	182		
R1		1	0.962	1.000	17,745	17,062	0	0	17,062					186	179	186	179		
R2		2	0.925	1.000	17,745	16,406	0	0	16,406					163	151	163	151		
R3		3	0.889	1.000	17,745	15,775	0	0	15,775					163	145	163	145		
R4		4	0.855	1.000	17,745	15,168	0	0	15,168					163	139	163	139		
R5		5	0.822	1.000	17,745	14,585	0	0	14,585					163	134	163	134		
R6		6	0.790	1.000	17,745	14,024	0	0	14,024					163	129	163	129		
R7		7	0.760	1.000	17,745	13,484	0	0	13,484					163	124	163	124		
R8		8	0.731	1.000	17,745	12,966	0	0	12,966					163	119	163	119		
R9		9	0.703	1.000	17,745	12,467	0	0	12,467					163	114	163	114		
R10		10	0.676	1.000	17,745	11,988	0	0	11,988					163	110	163	110		
R11		11	0.650	1.000	17,745	11,527	0	0	11,527					163	106	163	106		
R12		12	0.625	1.000	17,745	11,083	0	0	11,083					163	102	163	102		
R13		13	0.601	1.000	17,745	10,657	0	0	10,657					163	98	163	98		
R14		14	0.577	1.000	17,745	10,247	0	0	10,247					163	94	163	94		
R15		15	0.555	1.000	17,745	9,853	0	0	9,853					163	90	163	90		
R16		16	0.534	1.000	17,745	9,474	0	0	9,474					163	87	163	87		
R17		17	0.513	1.000	17,745	9,110	0	0	9,110					163	84	163	84		
R18		18	0.494	1.000	17,745	8,759	0	0	8,759					163	80	163	80		
R19		19	0.475	1.000	17,745	8,422	0	0	8,422					163	77	163	77		
R20		20	0.456	1.000	17,745	8,098	0	0	8,098					163	74	163	74		
R21		21	0.439	1.000	17,745	7,787	0	0	7,787					163	71	163	71		
R22		22	0.422	1.000	17,745	7,487	0	0	7,487					163	69	163	69		
R23		23	0.406	1.000	17,745	7,199	0	0	7,199					163	66	163	66		
R24		24	0.390	1.000	17,745	6,923	0	0	6,923					163	64	163	64		
R25		25	0.375	1.000	17,745	6,656	0	0	6,656					163	61	163	61		
R26		26	0.361	1.000	17,745	6,400	0	0	6,400					163	59	163	59		
R27		27	0.347	1.000	17,745	6,154	0	0	6,154					163	56	163	56		
R28		28	0.333	1.000	17,745	5,917	0	0	5,917					163	54	163	54		
R29		29	0.321	1.000	17,745	5,690	0	0	5,690					163	52	163	52		
R30		30	0.308	1.000	17,745	5,471	0	0	5,471					163	50	163	50		
R31		31	0.296	1.000	17,745	5,261	0	0	5,261					163	48	163	48		
R32		32	0.285	1.000	17,745	5,058	0	0	5,058					163	46	163	46		
R33		33	0.274	1.000	17,745	4,864	0	0	4,864					163	45	163	45		
R34		34	0.264	1.000	17,745	4,677	0	0	4,677					163	43	163	43		
R35		35	0.253	1.000	17,745	4,497	0	0	4,497					163	41	163	41		
R36		36	0.244	1.000	17,745	4,324	0	0	4,324					163	40	163	40		
R37		37	0.234	1.000	17,745	4,157	0	0	4,157					163	38	163	38		
R38		38	0.225	1.000	17,745	3,996	0	0	3,996					163	37	163	37		
R39		39	0.217	1.000	17,745	3,844	0	0	3,844					163	35	163	35		
R40		40	0.208	1.000	17,745	3,696	0	0	3,696					163	34	163	34		
R41		41	0.200	1.000	17,745	3,554	0	0	3,554					163	33	163	33		
R42		42	0.193	1.000	17,745	3,417	0	0	3,417					163	31	163	31		
R43	43	0.185	1.000	17,745	3,286	0	0	3,286					163	30	163	30			
R44	44	0.178	1.000	17,745	3,159	0	0	3,159					163	29	163	29			
R45	45	0.171	1.000	17,745	3,038	0	0	3,038					163	28	163	28			
R46	46	0.165	1.000	17,745	2,921	0	0	2,921					163	27	163	27			
合計					887,227	445,941	88,558	158,666	604,607	1,906	606,513	78,193	139,950	8,134	4,084	86,327	144,034		

- 1：流水の正常な機能の維持の効果として、不特定利水の身替わり建設費より計上する。
- 2：総便益は、洪水調節による効果と、流水の正常な機能の維持の効果（不特定便益）の合計とする。
- 3：四捨五入の関係で、合計と一致しない場合がある。

様式 6 事業費の内訳書

ダム事業

事業名	夕張スーパーダム建設事業 (全体事業費)
-----	----------------------

()欄に残事業費、全体事業費の別を記入すること。

評価年度	R1	完了後の事後評価
------	----	----------

区分	費目	工種	単位	数量	金額 (百万円)	備考
工事費			式	1	50,658	
	ダム費		式	1	41,445	
	管理設備費		式	1	1,319	
	仮設備費		式	1	7,567	
	工所用動力費		式	1	327	
測量及び試験費			式	1	24,852	
用地費及び補償費			式	1	81,520	
	補償費		式	1	37,457	
	補償工事費		式	1	43,713	
	生活再建対策費		式	1	351	
船舶及び機械器具費			式	1	284	
事業車両費			式	1	13	
営繕費			式	1	348	
宿舍費			式	1	5	
事務費			式	1	10,676	
事業費計			式	1	168,355	
事業費計(消費税除く)			式	1	160,364	
事業費計(河川負担分、消費税除く)			式	1	78,193	負担率48.8%
維持管理費			式	1	163	1年あたり維持管理費