

タイ人観光客がわが町に大挙！ 広域周遊観光を支える高速道路



北海道縦貫自動車道、旭川・紋別自動車道

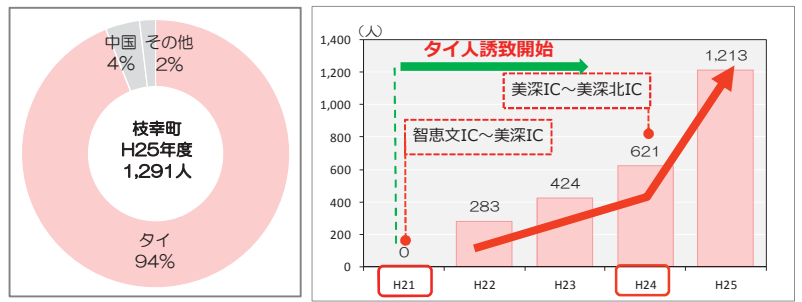
before >>> after

主な観光ルート・スケジュール

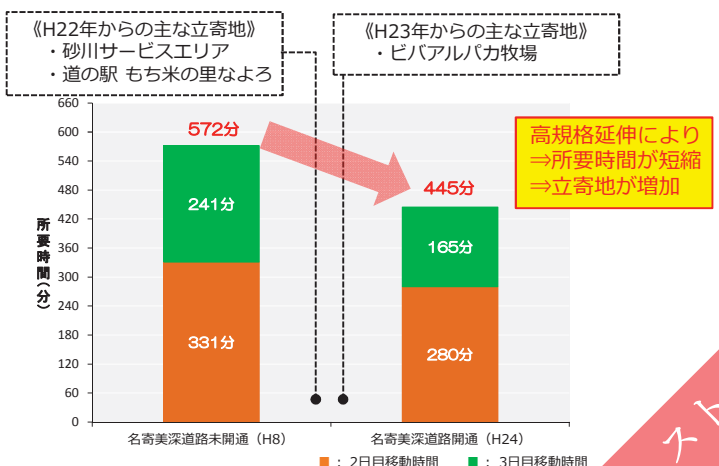


- 旧歌登町（人口約2,000人、現枝幸町）では、H21年からタイ人観光客の誘致を始め、オンリーワンのホスピタリティも相まって、年間1,000人以上が訪問
- 札幌圏や旭川圏～枝幸間の長距離を、高規格幹線道路を利用することにより、短時間に移動が可能
- 外国人観光客の増加が地域の雇用を支える

枝幸町におけるタイ人観光客入込数の推移



小樽市⇒枝幸町⇒層雲峡ルートの所要時間変化



枝幸町職員の声

- ・道北地域の高規格幹線道路が年々整備され、都市部からの移動時間が短縮し、立寄地で長時間の滞在が可能となり、観光客の満足度が向上している。
- ・タイ人観光客が増加したことにより、ホテルの収入が増加し、雇用の確保につながった。

ストリッ
効果