

# トドマツの輸出が実現！

## 地域林業の発展を支えるみなと



留萌港

● before >>> ● after

- 留萌流域の人工林の3/4はトドマツであり、大半は陸上輸送距離が遠い上川、宗谷管内で消費
- 生産地から近い留萌港では、既存施設で輸出用木材の集積、木材運搬船の着岸が可能
- 地域関係者が一丸となって、需要が見込まれる韓国・中国へのトドマツ輸出を検討



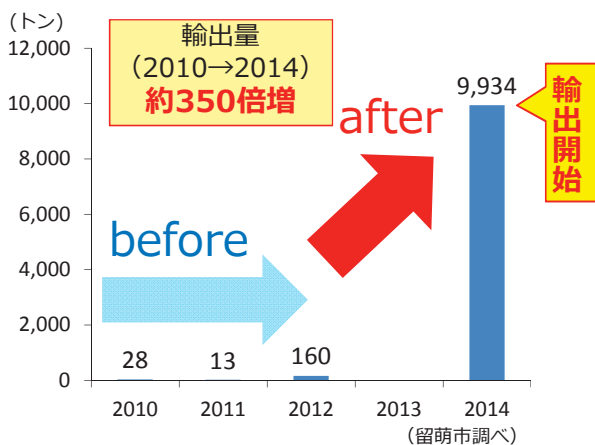
### 留萌港からのトドマツ輸出が実現

- 2014年4月に中国、6月には韓国へ留萌産トドマツを初めて輸出
- トドマツの輸出により輸出貨物量が約350倍、輸出額が約11倍に増加

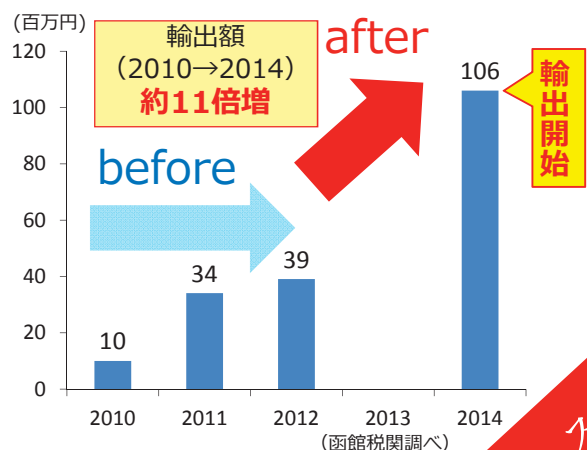


初輸出セレモニー

留萌港 輸出貨物量の推移



留萌港 輸出金額の推移



ストック効果