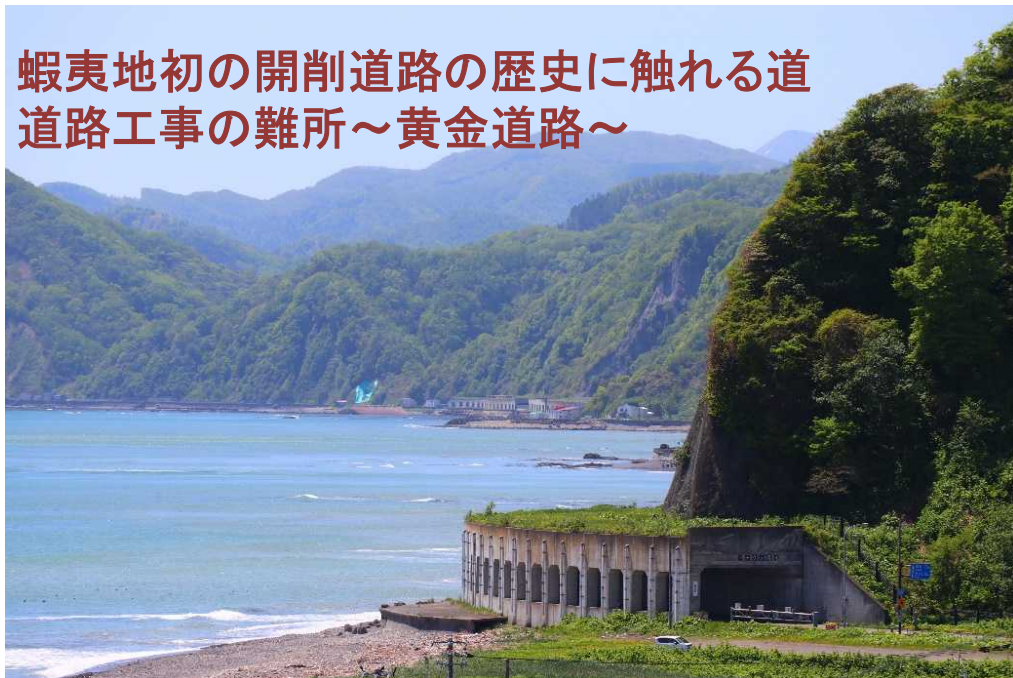


○国道336号 黄金道路 (広尾町)

蝦夷地初の開削道路の歴史に触れる道 道路工事の難所～黄金道路～



(施設概要)

- ・ 国道336号は浦河町から浦幌町を經由して釧路市へ至る道路で、このうち広尾町からえりも町にかけての黄金道路は、「黄金を敷きつめるほど費用がかかった」と言われた道路工事の難所です。
- ・ 日高山脈襟裳十勝国立公園内にあり、蝦夷地初の開削道路「ルベシベツ山道」や岩肌から水が滲み出て落ちる珍しい滝「フンベの滝」など、歴史ロマンと景観が魅力です。

(見学箇所)

- ・ 広尾橋駐車帯から望む覆道の連続と黄金道路碑
- ・ フンベの滝 (潜流瀑)
- ・ 重蔵隧道及び開削口の標柱等
- ・ 新宝浜トンネル (4つ並ぶトンネルの説明)
- ・ 宝浜海岸駐車帯に並ぶ黄金道路の碑等

(見学時間)

- ・ 60分 (最短) ~ 90分 (最長)

(見学目安人数)

- ・ 1枠あたり20人/班 × 1回

(ただし、見学内容・時間は要調整)

(施設までのアクセス)

- ・ 帯広・広尾自動車道忠類大樹ICから車で約40分



開削口の標柱もあります→

こんどうじゅうぞう
蝦夷地初の開削道路を拓いた近藤重蔵の
名を冠した「重蔵隧道(旧道)」

○国道336号 黄金道路 (広尾町)

【駐車場・その他施設】

- ・ 駐車場：広尾橋駐車帯
 フンベの滝付近
 宝浜海岸駐車帯
- ・ トイレ：なし

【オススメポイント(周辺の観光スポットなど)】

- ・ 日高山脈襟裳十勝国立公園
- ・ フンベの滝
- ・ シーニックカフェ広尾サンタランド
 大丸山森林公園
- ・ 広尾町海洋博物館
- ・ 広尾町郷土文化保存伝習館

【注意事項】

- ・ 覆道が多いので車両の通行にご注意ください。
- ・ 昆布漁の妨げにならないよう配慮願います。
- ・ 雨具は各自でご用意願います。
- ・ 見学の際は、開発局職員の指示に従い、安全に注意してください。
- ・ 本人の不注意によるケガ、事故等について、開発局では一切その責任は負いません。
 なお、万が一の場合に備え「損害保険」への加入をお勧めします。

【位置図】

