

【地 域 分 析】

# 3.羊蹄山周辺エリア

### 3. 羊蹄山周辺エリア

#### (1) 測位/滞在 基礎データ

##### ■ 二セコ町

国・地域	測位者数	滞在者数	滞在率
シンガポール	29	15	51.7%
香港	21	13	61.9%
韓国	14	10	71.4%
マレーシア	24	9	37.5%
台湾	6	3	50.0%
タイ	5	-	-
オーストラリア	3	-	-
中国	3	-	-
その他	2	8	-
不明	3	-	-
計	110	58	52.7%

##### ■ 倶知安町

国・地域	測位者数	滞在者数	滞在率
シンガポール	44	11	25.0%
香港	23	10	43.5%
タイ	10	4	40.0%
台湾	6	4	66.7%
韓国	21	3	14.3%
マレーシア	18	3	16.7%
オーストラリア	6	3	50.0%
その他	6	5	-
不明	4	-	-
計	138	43	31.2%

##### ■ 喜茂別町

国・地域	測位者数	滞在者数	滞在率
シンガポール	30	4	13.3%
香港	22	3	13.6%
韓国	21	3	14.3%
タイ	16	-	-
台湾	10	-	-
マレーシア	8	-	-
オーストラリア	6	-	-
中国	6	-	-
その他	4	1	-
計	123	11	8.9%

##### ■ 京極町

国・地域	測位者数	滞在者数	滞在率
韓国	19	-	-
シンガポール	17	-	-
香港	8	-	-
オーストラリア	5	-	-
タイ	3	-	-
台湾	3	-	-
その他	5	7	-
計	60	7	11.7%

##### ■ 真狩村

国・地域	測位者数	滞在者数	滞在率
シンガポール	27	-	-
韓国	14	-	-
香港	11	-	-
台湾	7	-	-
タイ	4	-	-
オーストラリア	3	-	-
中国	3	-	-
その他	10	4	-
計	79	4	5.1%

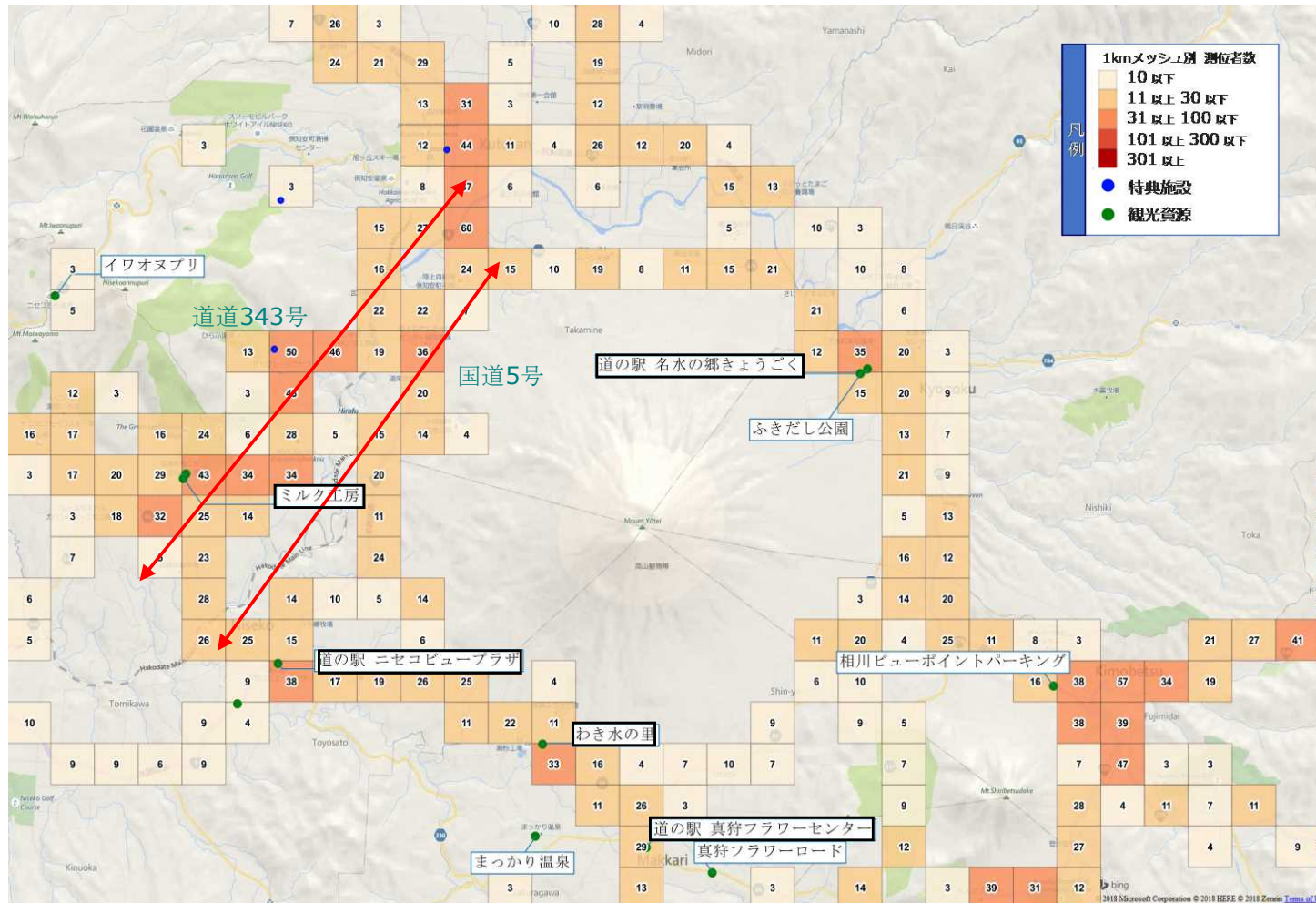
※匿名処理の関係から3人未満の国・地域は表示しておらず、表示していない国・地域を合計して「その他」に記載している。

※国・地域における「不明」とは、アプリの初回起動時におけるアンケートにおいて、利用者の国・地域で「Other\_Country」を選択した者をいう。

## 3. 羊蹄山周辺エリア

### (2) 測位図

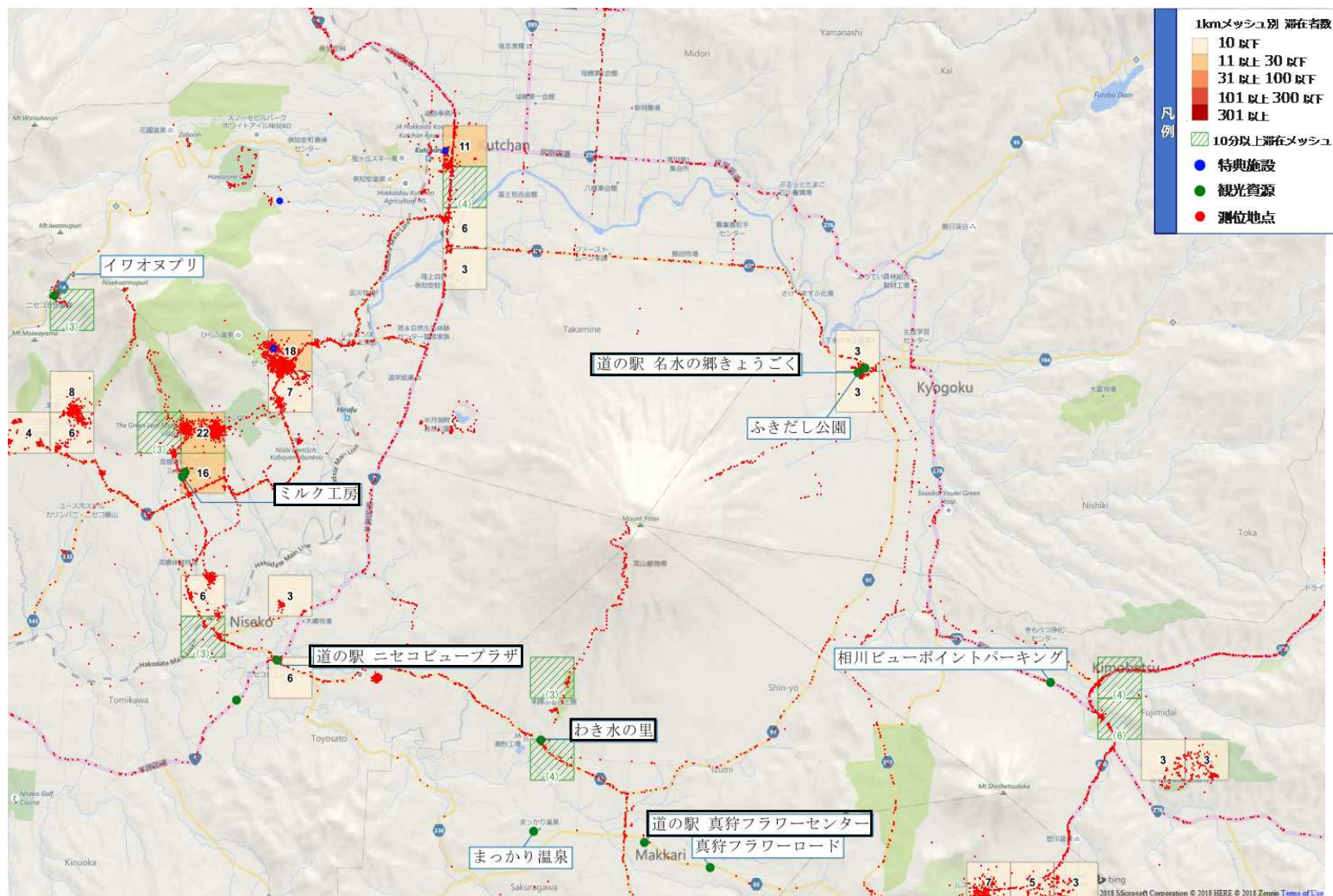
- ・ 羊蹄山を一周する道路に沿って測位を確認。
- ・ 倶知安町～ニセコ町間は国道5号よりも道道343号の方が測位が多い。



## 3. 羊蹄山周辺エリア

### (3) 滞在図

- ・ニセコ町の宿泊施設やミルク工房などの飲食施設、倶知安町の商業施設において多くの滞在を確認。
- ・道の駅の滞在は「ニセコビュープラザ」及び「名水の里きょうごく」において確認できたが、「真狩フラワーロード」では確認できなかった。
- ・羊蹄山の湧水が味わえるわき水の里（真狩村）では30分未満の短い滞在を確認できた。

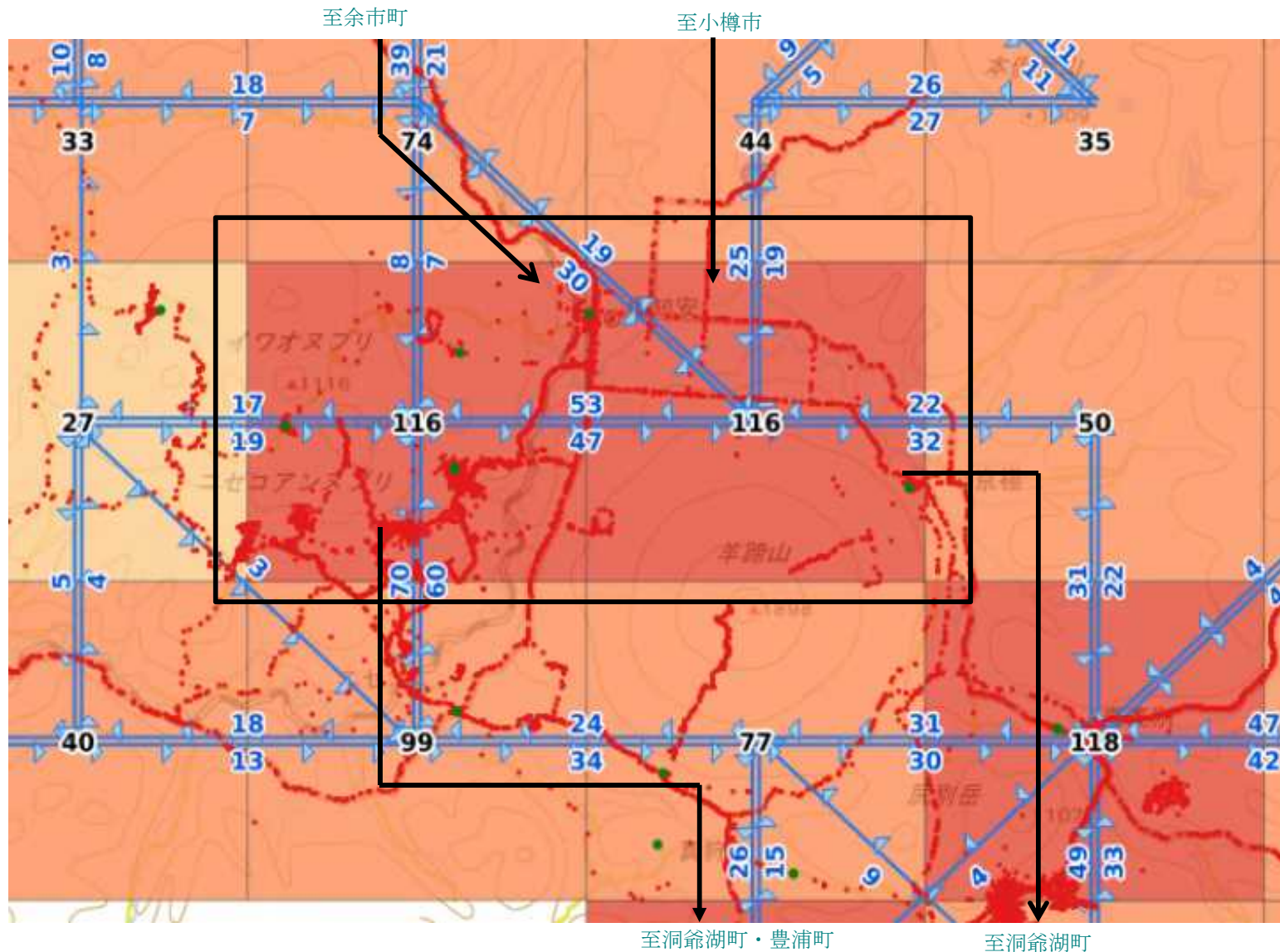




### 3. 羊蹄山周辺エリア

#### (4) 流動図

・ 倶知安町市街地やニセコ町比羅夫地区が所在する2つのメッシュ（測位者数116・116）との流動は、北側（小樽市・余市町方面）からの流入と、南側（洞爺湖町方面）への流出がやや多い。

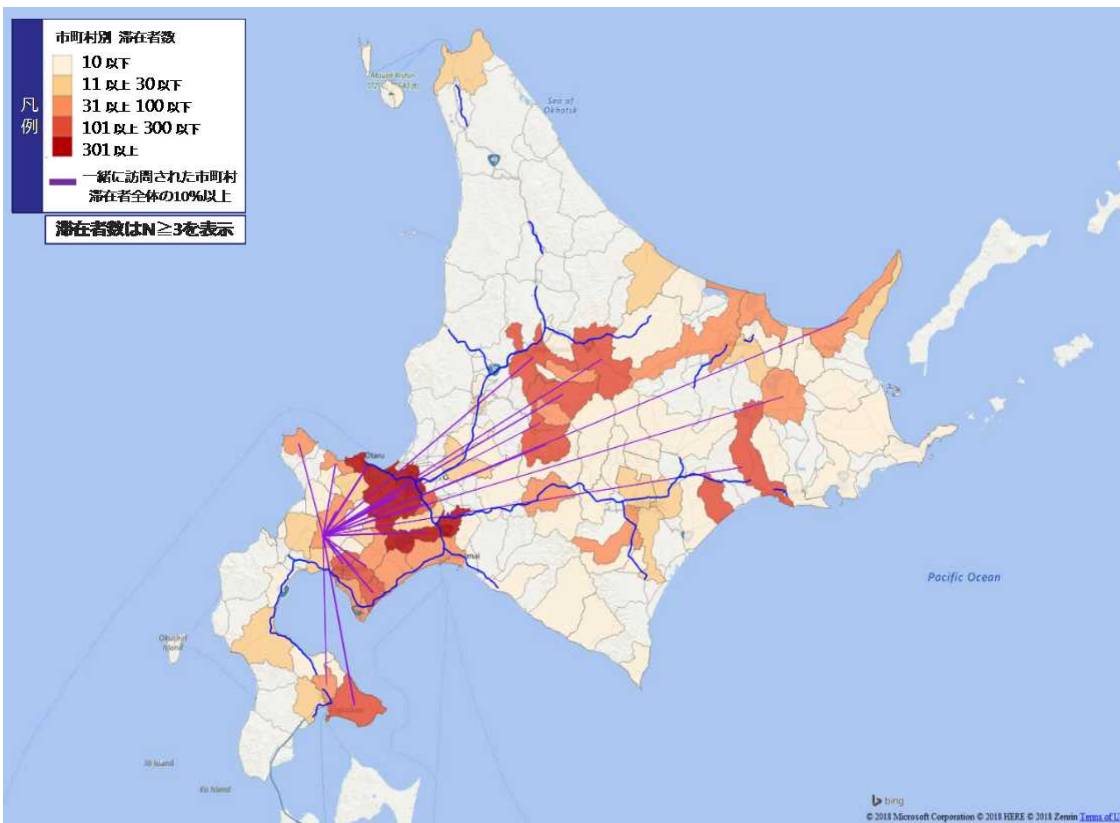


### 3. 羊蹄山周辺エリア

#### (5) 相関図

・札幌市や洞爺湖町、登別市、函館市などの近隣観光地のほか、二セコ町・倶知安町を含む後志地域内の市町村との相関が強い。

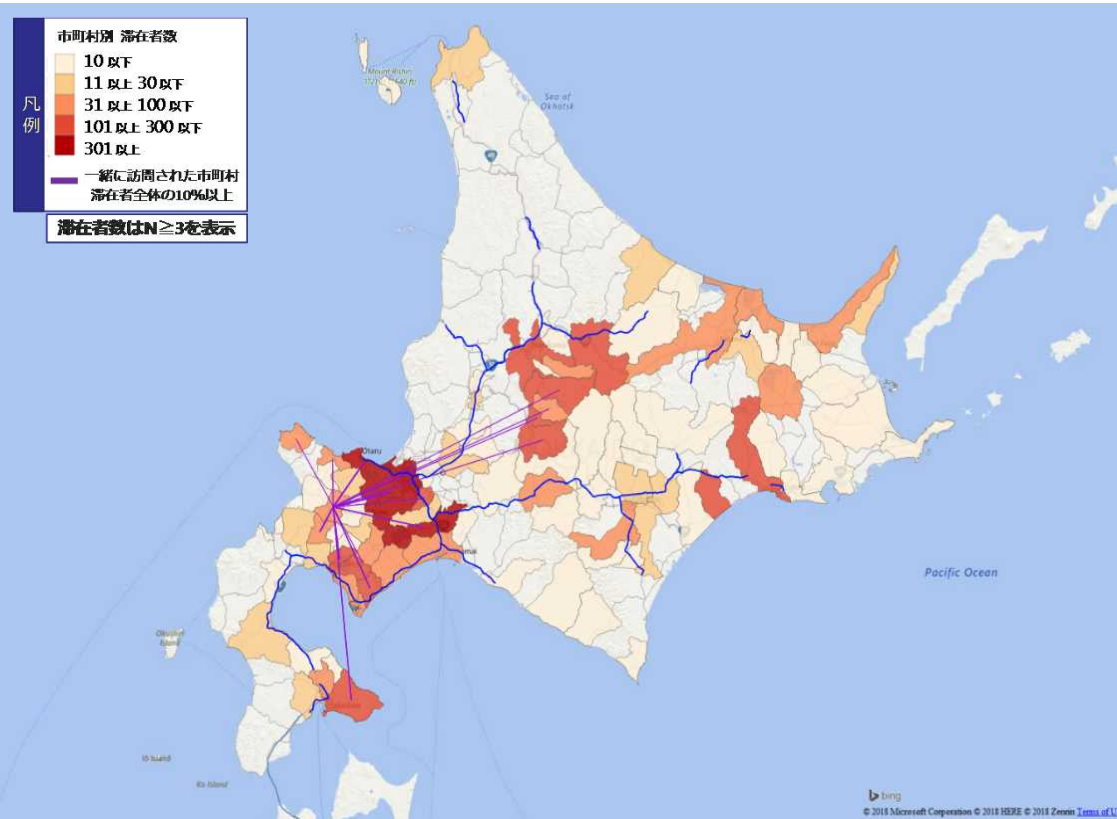
#### ■ 二セコ町



#### ● 二セコ町滞在者 (n=58)のその他滞在先 (20%以上)

順	市町村名	滞在者数	滞在者全体に占める割合
1	札幌市	39	67.2%
2	小樽市	30	51.7%
3	函館市	19	32.8%
4	倶知安町	18	31.0%
4	洞爺湖町	18	31.0%
6	千歳市	17	29.3%
7	登別市	15	25.9%
8	余市町	13	22.4%
9	富良野市	12	20.7%
9	美瑛町	12	20.7%

## ■ 倶知安町



● 倶知安町滞在者 (n=43)のその他滞在先 (20%以上)

順	市町村名	滞在者数	滞在者全体に占める割合
1	札幌市	29	67.4%
2	小樽市	20	46.5%
3	二セコ町	18	41.9%
4	千歳市	14	32.6%
4	洞爺湖町	14	32.6%
6	登別市	13	30.2%
7	函館市	12	27.9%

## 3. 羊蹄山周辺エリア

### (6) -1 宿泊地/滞在地分析 (基礎属性)

- ・平均宿泊日数は二セコ町で1.9日、倶知安町で1.7日。連泊する者も多くみられる。
- ・GPSデータ測位者の割合と比較するとシンガポールの割合が高く、台湾の割合が低い。

#### 【二セコ町】

##### ■二セコ町宿泊者の国籍

国・地域	人数	割合
シンガポール	8	25.0%
マレーシア	6	18.8%
香港	6	18.8%
韓国	4	12.5%
オーストラリア	2	6.3%
タイ	1	3.1%
フランス	1	3.1%
中国	1	3.1%
台湾	1	3.1%
不明	2	6.3%
計	32	100.0%

##### ■二セコ町宿泊者の来道回数

来道回数	人数	割合
なし	11	34.4%
1回	10	31.3%
2回	4	12.5%
3回	2	6.3%
4回	1	3.1%
5回	1	3.1%
6-9回	2	6.3%
10-19回	1	3.1%
20回以上	0	0.0%
計	32	100.0%

##### ■二セコ町宿泊者の宿泊日数

道内宿泊日数	二セコ町		
	人数	延べ宿泊日数	平均宿泊日数
1日	2	2	1.0
2日	3	4	1.3
3日	0	0	0.0
4日	3	3	1.0
5日	5	9	1.8
6日	4	6	1.5
7日	4	9	2.3
8日	3	6	2.0
9日	2	3	1.5
10日	1	2	2.0
11日	1	1	1.0
12日	1	11	11.0
13日	1	2	2.0
14日	1	1	1.0
15日	1	1	1.0
計	32	60	1.9
全道平均宿泊日数			4.8

※国・地域における「不明」とは、アプリの初回起動時におけるアンケートにおいて、利用者の国・地域で「Other\_Country」を選択した者をいう。

##### ■二セコ町宿泊者の入出道空港

入道空港	人数	割合	宿泊地	出道空港	人数	割合
新千歳空港	16	50.0%	二セコ町	新千歳空港	11	34.4%
不明	16	50.0%		不明	21	65.6%
計	32	100.0%		計	32	100.0%

※「不明」とは、空港敷地内での測位を確認できなかった者をいう



## 【倶知安町】

### ■ 倶知安町宿泊者の国籍

国・地域	人数	割合
シンガポール	9	40.9%
香港	5	22.7%
タイ	3	13.6%
韓国	2	9.1%
中国	1	4.5%
台湾	1	4.5%
不明	1	4.5%
計	22	100.0%

### ■ 倶知安町宿泊者の来道回数

来道回数	人数	割合
なし	6	27.3%
1回	5	22.7%
2回	6	27.3%
3回	1	4.5%
4回	1	4.5%
5回	0	0.0%
6-9回	2	9.1%
10-19回	0	0.0%
20回以上	1	4.5%
計	22	100.0%

### ■ 倶知安町宿泊者の宿泊日数

道内宿泊日数	倶知安町		
	人数	延べ宿泊日数	平均宿泊日数
1日	2	2	1.0
2日	1	1	1.0
3日	2	2	1.0
4日	0	0	0.0
5日	3	4	1.3
6日	3	3	1.0
7日	4	10	2.5
8日	5	13	2.6
9日	0	0	0.0
10日	1	1	1.0
11日	0	0	0.0
12日	1	1	1.0
計	22	37	1.7
全道平均宿泊日数			4.8

※国・地域における「不明」とは、アプリの初回起動時におけるアンケートにおいて、利用者の国・地域で「Other\_Country」を選択した者をいう。

### ■ 倶知安町宿泊者の入出道空港

入道空港	人数	割合	宿泊地	出道空港	人数	割合
新千歳空港	6	27.3%		倶知安町	新千歳空港	11
女満別空港	1	4.5%	不明		11	50.0%
不明	15	68.2%				
計	22	100.0%	計		22	100.0%

※「不明」とは、空港敷地内での測位を確認できなかった者をいう。

### 3. 羊蹄山周辺エリア

#### (6) -2 宿泊地/滞在地分析（宿泊傾向）

##### 【二セコ町】

・両町に宿泊する者は函館市と小樽市にも宿泊する傾向がみられる。

##### ■二セコ町宿泊者における前日・翌日の宿泊地

前日 宿泊地	人数	割合	宿泊地	翌日 宿泊地	人数	割合
函館市	6	18.8%	二セコ町	札幌市	7	21.9%
小樽市	5	15.6%		小樽市	3	9.4%
札幌市	3	9.4%		洞爺湖町	2	6.3%
登別市	2	6.3%		旭川市	1	3.1%
夕張市	1	3.1%		苫小牧市	1	3.1%
伊達市	1	3.1%		最終日二セコ町宿泊	13	40.6%
赤井川村	1	3.1%		未測位	5	15.6%
上富良野町	1	3.1%				
洞爺湖町	1	3.1%				
初日二セコ町宿泊	6	18.8%				
未測位	5	15.6%				
計	32	100.0%		計	32	100.0%

##### ■二セコ町宿泊者における二セコ町以外の宿泊地

順位	市町村	人泊	割合
1	札幌市	39	31.5%
2	函館市	15	12.1%
3	小樽市	12	9.7%
4	洞爺湖町	6	4.8%
5	旭川市	5	4.0%
6	富良野市	4	3.2%
6	登別市	4	3.2%
6	東川町	4	3.2%
9	釧路市	3	2.4%
9	帯広市	3	2.4%
9	千歳市	3	2.4%
9	上川町	3	2.4%
9	斜里町	3	2.4%
	その他	20	-
	計	124	100.0%

※「宿泊地」とは、宿泊判定時間帯（21:00～翌3:00）においてGPSデータが測位された最後の市町村をいう

※「未測位」とは、宿泊地の前日・翌日における宿泊判定時間帯において測位を確認できなかった者をいう

【倶知安町】

■ 倶知安町宿泊者における前日・翌日の宿泊地

前日 宿泊地	人数	割合	宿泊地	翌日 宿泊地	人数	割合
壮瞥町	3	13.6%	倶知安町	札幌市	6	27.3%
札幌市	2	9.1%		小樽市	5	22.7%
函館市	2	9.1%		函館市	3	13.6%
小樽市	1	4.5%		千歳市	1	4.5%
伊達市	1	4.5%		洞爺湖町	1	4.5%
中富良野町	1	4.5%		最終日 倶知安町宿泊	4	18.2%
占冠村	1	4.5%		未測位	2	9.1%
初日 倶知安町宿泊	7	31.8%				
未測位	4	18.2%				
計	22	100.0%		計	22	100.0%

■ 倶知安町宿泊者における倶知安町以外の宿泊地

順位	市町村	人泊	割合
1	札幌市	32	42.1%
2	函館市	8	10.5%
3	小樽市	6	7.9%
4	登別市	5	6.6%
5	千歳市	4	5.3%
5	富良野市	4	5.3%
7	壮瞥町	3	3.9%
	その他	14	-
	計	76	100.0%

※「宿泊地」とは、宿泊判定時間帯（21:00～翌3:00）においてGPSデータが測位された最後の市町村をいう。  
 ※「未測位」とは、宿泊地の前日・翌日における宿泊判定時間帯において測位を確認できなかった者をいう。

### 3. 羊蹄山周辺エリア

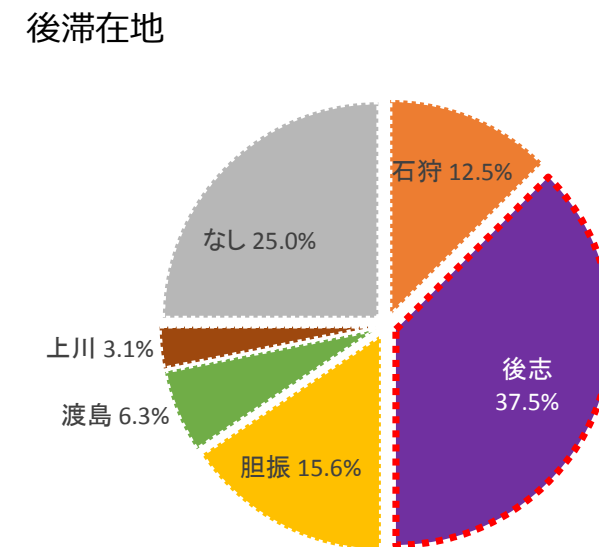
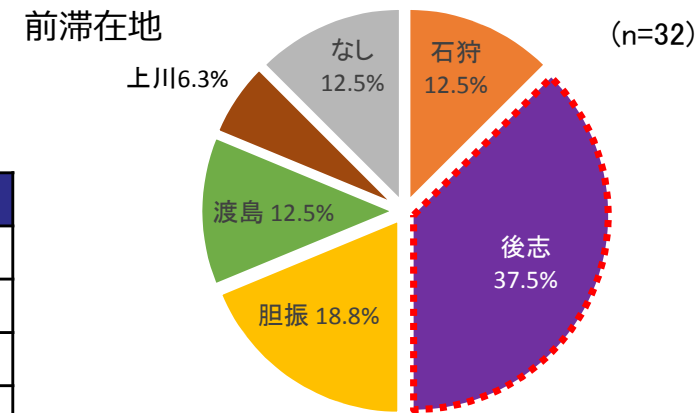
#### (6) -3 宿泊地/滞在地分析 (滞在傾向)

・二セコ町や倶知安町に宿泊する直前又は直後に後志地域内の市町村で滞在する者が多くみられる。

#### 【二セコ町】

■二セコ町宿泊者の直前直後の滞在地

前滞在地	人数	割合	宿泊地	後滞在地	人数	割合
函館市	4	12.5%	二セコ町	札幌市	4	12.5%
札幌市	3	9.4%		余市町	3	9.4%
登別市	3	9.4%		洞爺湖町	3	9.4%
倶知安町	3	9.4%		小樽市	2	6.3%
積丹町	3	9.4%		真狩村	2	6.3%
伊達市	2	6.3%		登別市	1	3.1%
余市町	2	6.3%		伊達市	1	3.1%
小樽市	1	3.1%		七飯町	1	3.1%
千歳市	1	3.1%		森町	1	3.1%
蘭越町	1	3.1%		蘭越町	1	3.1%
京極町	1	3.1%		倶知安町	1	3.1%
赤井川村	1	3.1%		共和町	1	3.1%
上富良野町	1	3.1%		積丹町	1	3.1%
中富良野町	1	3.1%		仁木町	1	3.1%
洞爺湖町	1	3.1%		占冠村	1	3.1%
なし	4	12.5%		なし	8	25.0%
計	32	100.0%		計	32	100.0%



※「なし」とは、宿泊地の前後で滞在を示すGPSデータ確認できなかった者又は当該市町村での滞在のみ確認できた者を示す

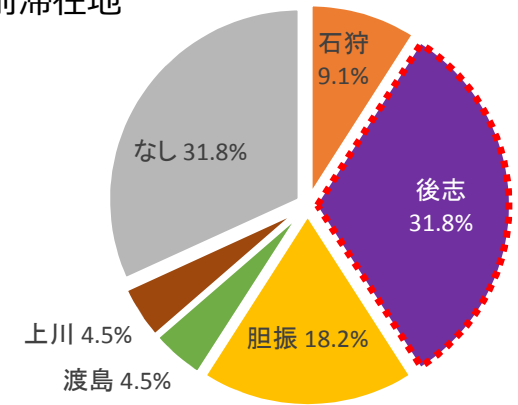


【倶知安町】

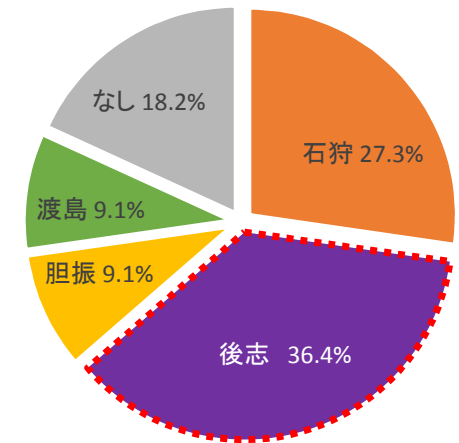
■ 倶知安町宿泊者の直前直後の滞在地

前滞在地	人数	割合	宿泊地	後滞在地	人数	割合
二セコ町	4	18.2%	倶知安町	札幌市	5	22.7%
積丹町	2	9.1%		小樽市	3	13.6%
洞爺湖町	2	9.1%		二セコ町	2	9.1%
札幌市	1	4.5%		函館市	1	4.5%
千歳市	1	4.5%		千歳市	1	4.5%
登別市	1	4.5%		登別市	1	4.5%
伊達市	1	4.5%		八雲町	1	4.5%
七飯町	1	4.5%		喜茂別町	1	4.5%
共和町	1	4.5%		共和町	1	4.5%
中富良野町	1	4.5%		余市町	1	4.5%
なし	7	31.8%		洞爺湖町	1	4.5%
				なし	4	18.2%
計	22	100.0%		計	22	100.0%

前滞在地 (n=22)



後滞在地



※「なし」とは、宿泊地の前後で滞在を示すGPSデータ確認できなかった者又は当該市町村での滞在のみ確認できた者を示す。