

【地 域 分 析】

## 2.南空知エリア

・本エリアで確認できた宿泊者が少なかったため、宿泊地/滞在地分析は行わない

## 2. 南空知エリア

### (1) 測位/滞在 基礎データ

#### ■ 岩見沢市

国・地域	測位者数	滞在者数	滞在率
香港	66	7	10.6%
台湾	37	5	13.5%
シンガポール	51	-	-
韓国	40	-	-
マレーシア	36	-	-
タイ	23	-	-
オーストラリア	10	-	-
中国	7	-	-
米国	3	-	-
その他	9	7	-
不明	5	-	-
計	287	19	6.6%

#### ■ 三笠市

国・地域	測位者数	滞在者数	滞在率
香港	59	-	-
シンガポール	50	-	-
韓国	39	-	-
マレーシア	35	-	-
台湾	34	-	-
タイ	19	-	-
オーストラリア	10	-	-
中国	5	-	-
米国	3	-	-
その他	7	6	-
不明	5	-	-
計	266	6	2.3%

#### ■ 美唄市

国・地域	測位者数	滞在者数	滞在率
香港	51	-	-
マレーシア	32	-	-
台湾	30	-	-
韓国	29	-	-
シンガポール	26	-	-
タイ	20	-	-
オーストラリア	8	-	-
中国	5	-	-
米国	3	-	-
その他	6	6	-
不明	3	-	-
計	213	6	2.8%

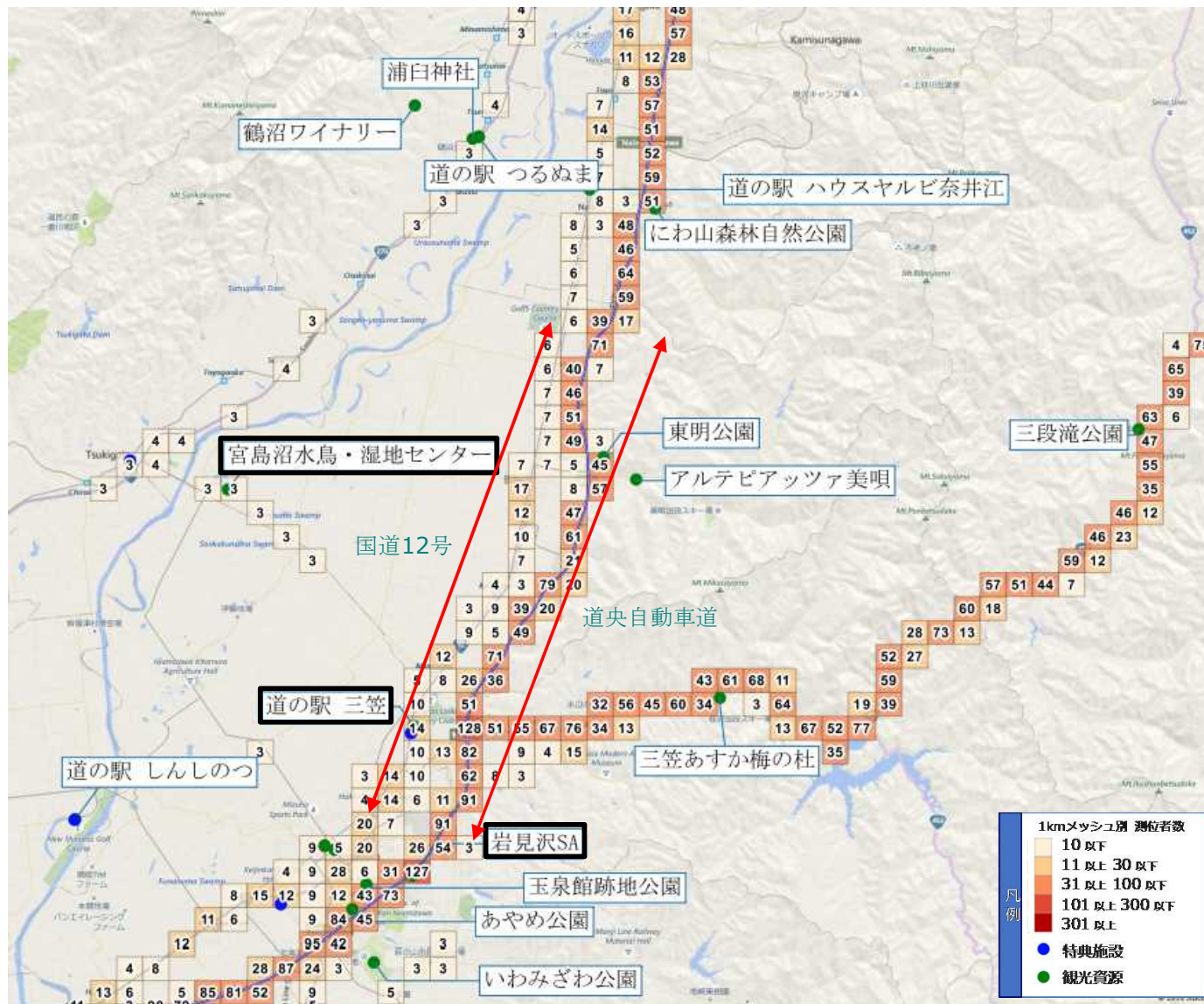
※匿名処理の関係から3人未満の国・地域は表示しておらず、表示していない国・地域を合計して「その他」に記載している。

※国・地域における「不明」とは、アプリの初回起動時におけるアンケートにおいて、利用者の国・地域で「Other\_Country」を選択した者をいう。

## 2. 南空知エリア

### (2) 測位図

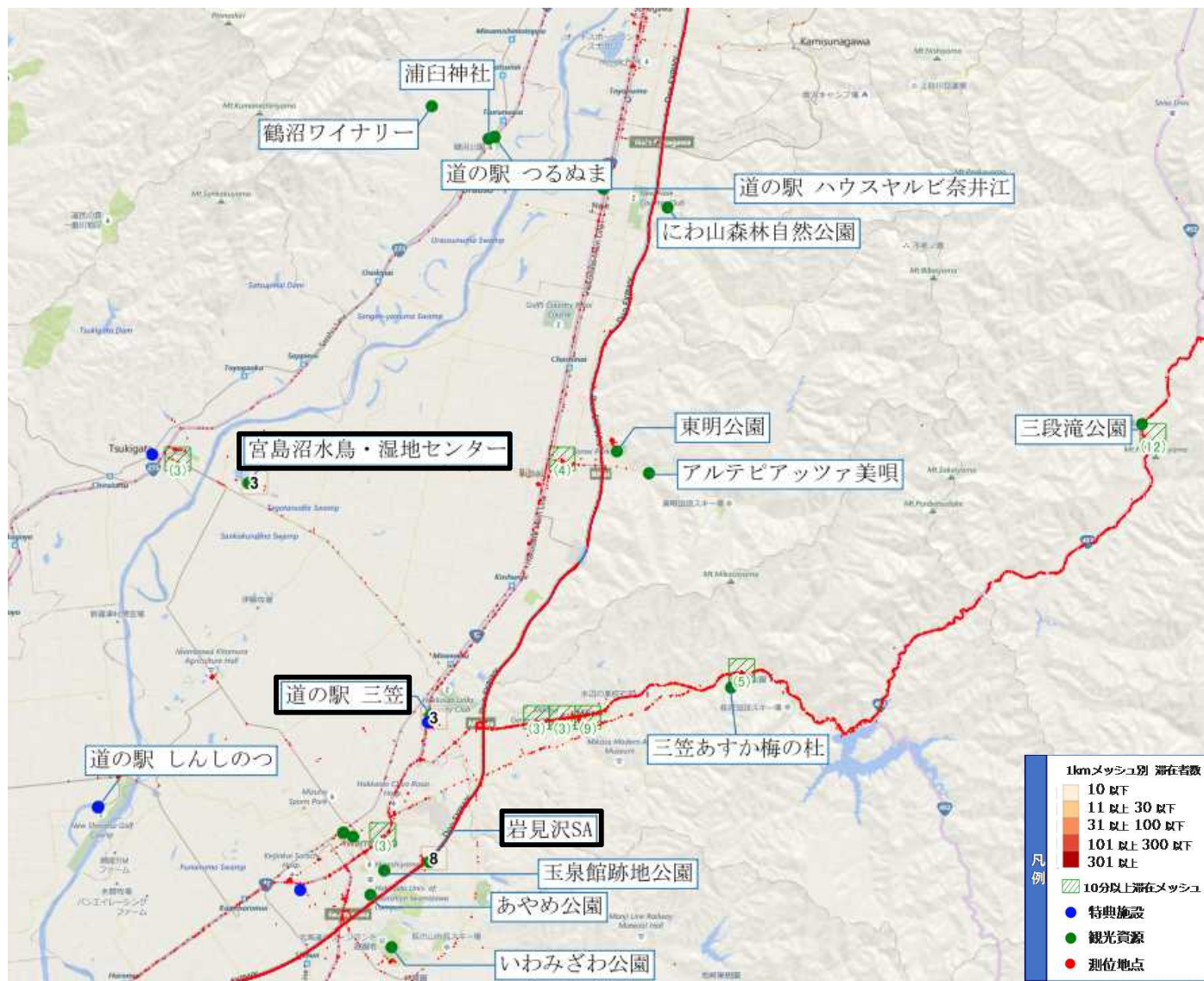
- ・ 国道12号及び道央自動車道に沿って測位を確認できる。
- ・ 国道12号と道央自動車道の測位数の比は、国道を1とすると道央自動車道は5～10程度。



## 2. 南空知エリア

### (3) 滞在図

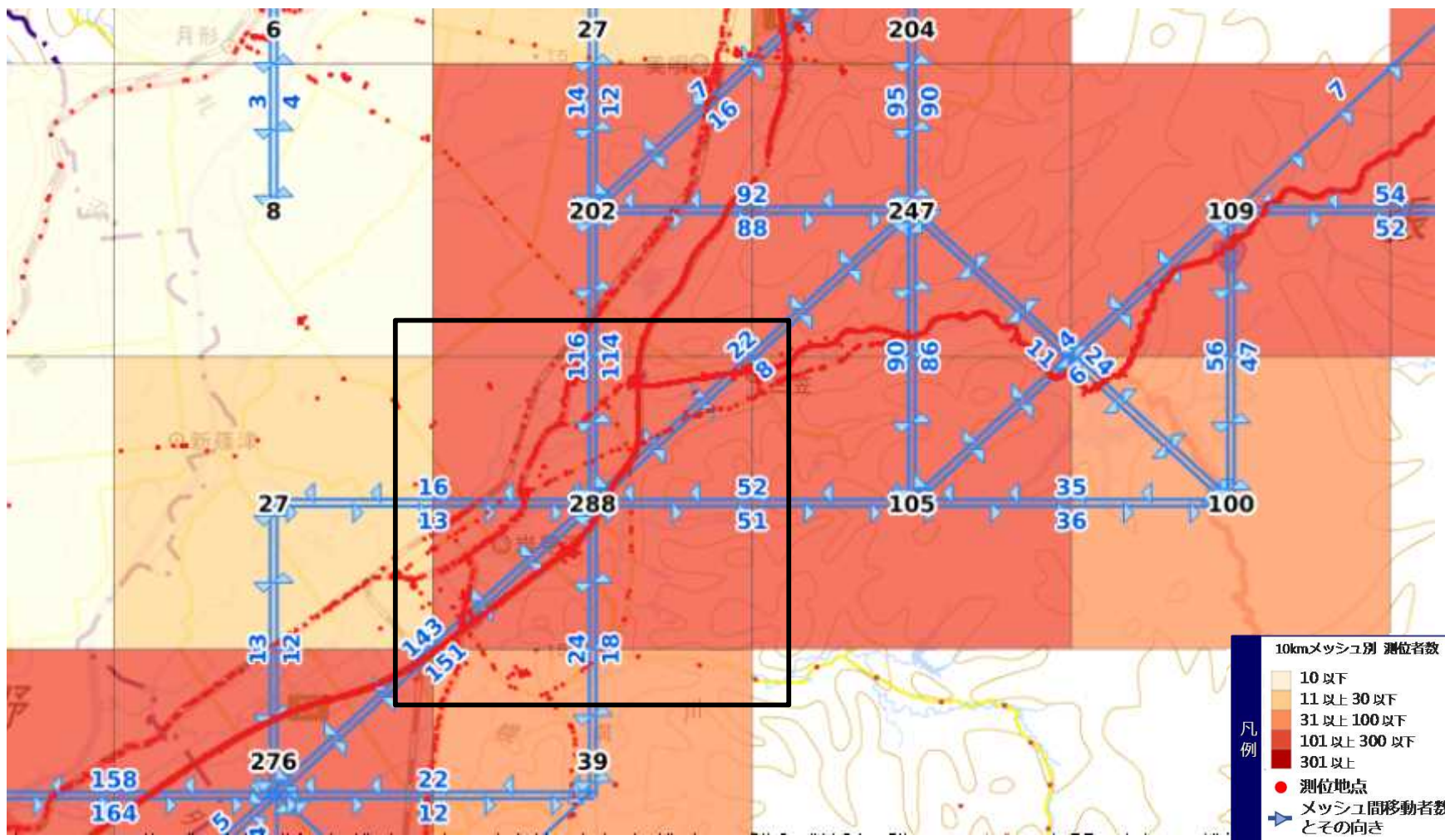
- ・岩見沢SA、道の駅「三笠」など、ドライブ途中の食事・休憩の施設や商業のための施設が主な滞在場所となっているが、滞在場所は限定的である。
- ・ラムサール条約に登録されている宮島沼周辺でも滞在を確認。



## 2. 南空知エリア

### (4) 流動図

・岩見沢駅や三笠ICが所在するメッシュ（測位者288）への主な流動として、札幌市・旭川市方面へ向かう南北の流動（国道12号及び道央自動車道）と富良野市方面へ向かう東側の流動があるが、それぞれ流入・流出とも同量程度である。

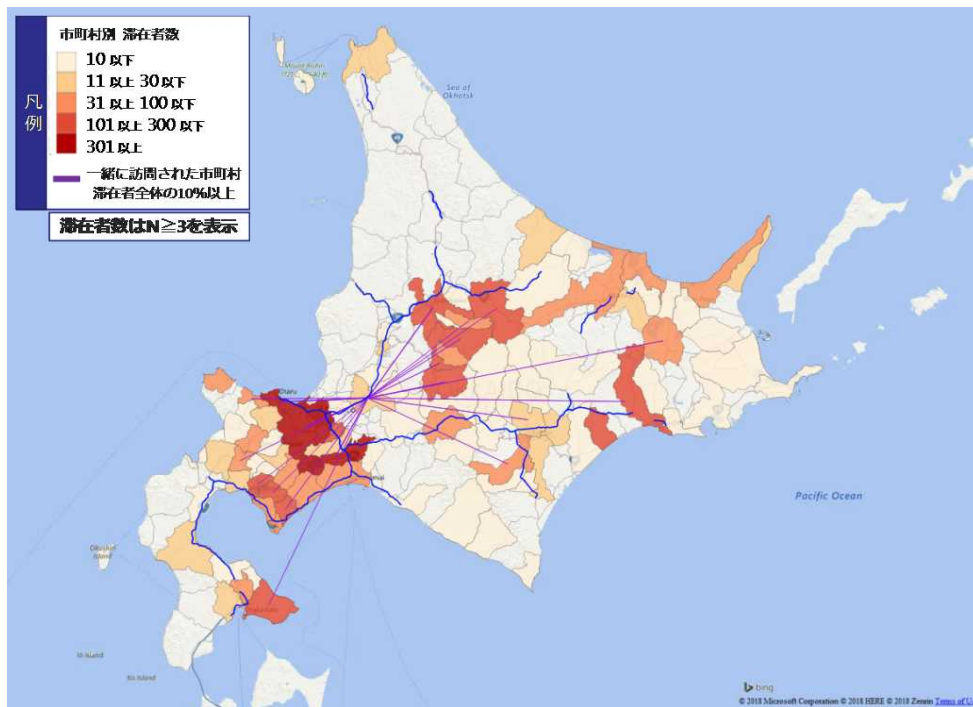


## 2. 南空知エリア

### (5) 相関図

- ・ 国道12号及び道央自動車道・札幌自動車を利用する者の主要な目的地となる札幌市や小樽市、旭川市との相関が強い。
- ・ 美瑛・富良野地域との相関も確認できる。

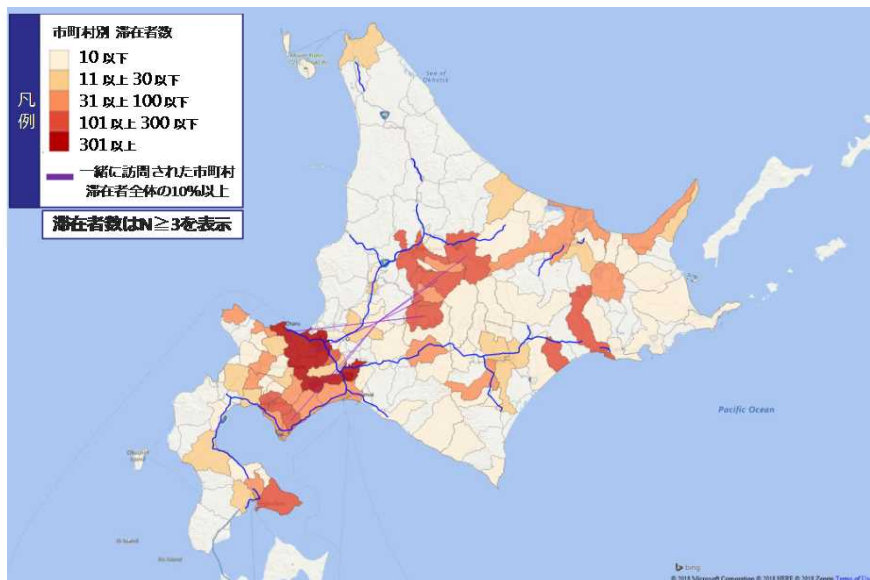
#### ■ 岩見沢市



#### ● 岩見沢市滞在者 (n=19)のその他滞在先 (20%以上)

順	市町村名	滞在者数	滞在者全体に占める割合
1	札幌市	15	78.9%
2	小樽市	11	57.9%
3	千歳市	9	47.4%
4	旭川市	8	42.1%
4	富良野市	8	42.1%
6	美瑛町	6	31.6%
6	中富良野町	6	31.6%
8	釧路市	5	26.3%
8	登別市	5	26.3%
8	余市町	5	26.3%
8	音更町	5	26.3%
12	帯広市	4	21.1%
12	上川町	4	21.1%
12	東川町	4	21.1%
12	弟子屈町	4	21.1%

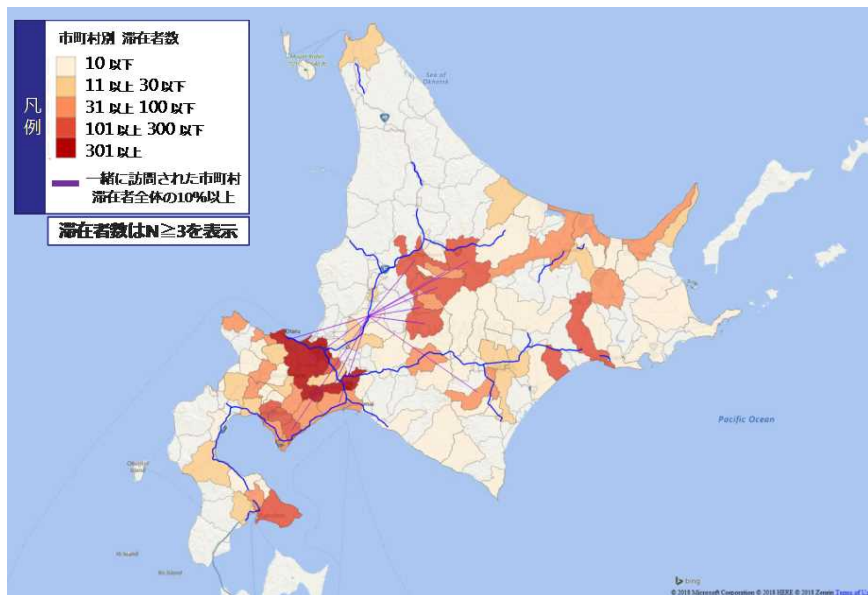
## ■三笠市



### ●三笠市滞在者 (n=6)のその他滞在先 (n≧3)

順	市町村名	滞在者数	滞在者全体に占める割合
1	札幌市	5	83.3%
1	富良野市	5	83.3%
3	千歳市	4	66.7%
3	美瑛町	4	66.7%
3	中富良野町	4	66.7%
6	小樽市	3	50.0%
6	登別市	3	50.0%
6	上川町	3	50.0%

## ■美瑛市



### ●美瑛市滞在者 (n=6)のその他滞在先 (n≧3)

順	市町村名	滞在者数	滞在者全体に占める割合
1	旭川市	5	83.3%
1	富良野市	5	83.3%
3	札幌市	4	66.7%
3	小樽市	4	66.7%
3	千歳市	4	66.7%
3	美瑛町	4	66.7%
7	帯広市	3	50.0%
7	苫小牧市	3	50.0%
7	登別市	3	50.0%
7	上川町	3	50.0%
7	東川町	3	50.0%
7	中富良野町	3	50.0%