

【地 域 分 析】

1.支笏湖エリア

1. 支笏湖エリア

(1) 測位/滞在 基礎データ

■ 千歳市

国・地域	測位者数	滞在者数	滞在率
香港	182	98	53.8%
シンガポール	115	60	52.2%
台湾	88	51	58.0%
韓国	89	41	46.1%
マレーシア	86	41	47.7%
タイ	61	33	54.1%
オーストラリア	19	10	52.6%
中国	15	10	66.7%
米国	9	6	66.7%
カナダ	5	-	-
ドイツ	3	-	-
英国	3	-	-
その他	5	8	-
不明	12	8	-
計	692	366	52.9%

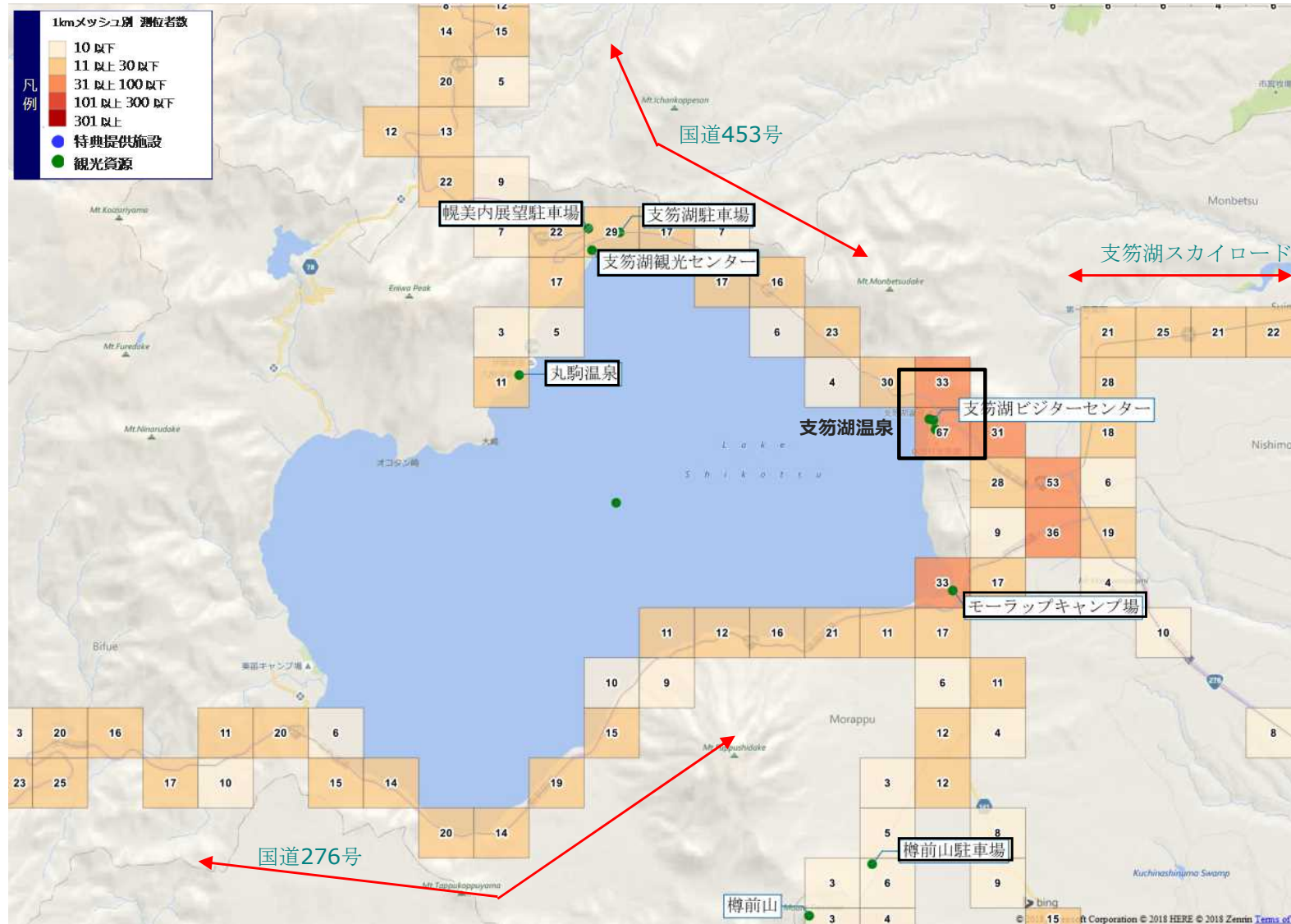
※匿名処理の関係から3人未満の国・地域は表示しておらず、表示していない国・地域を合計して「その他」に記載している。

※国・地域における「不明」とは、アプリの初回起動時におけるアンケートにおいて、利用者の国・地域で「Other_Country」を選択した者をいう。

1. 支笏湖エリア

(2) 測位図

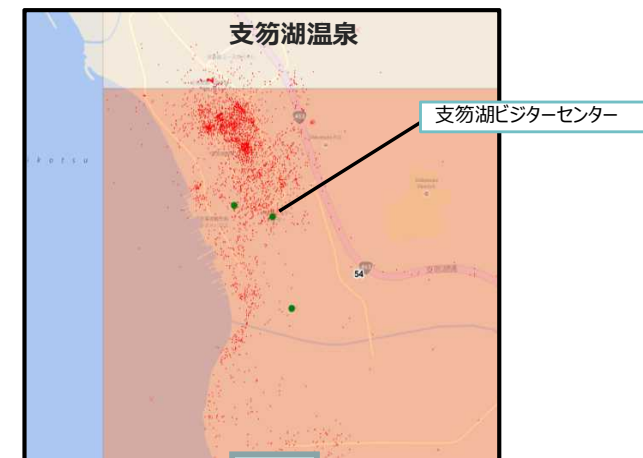
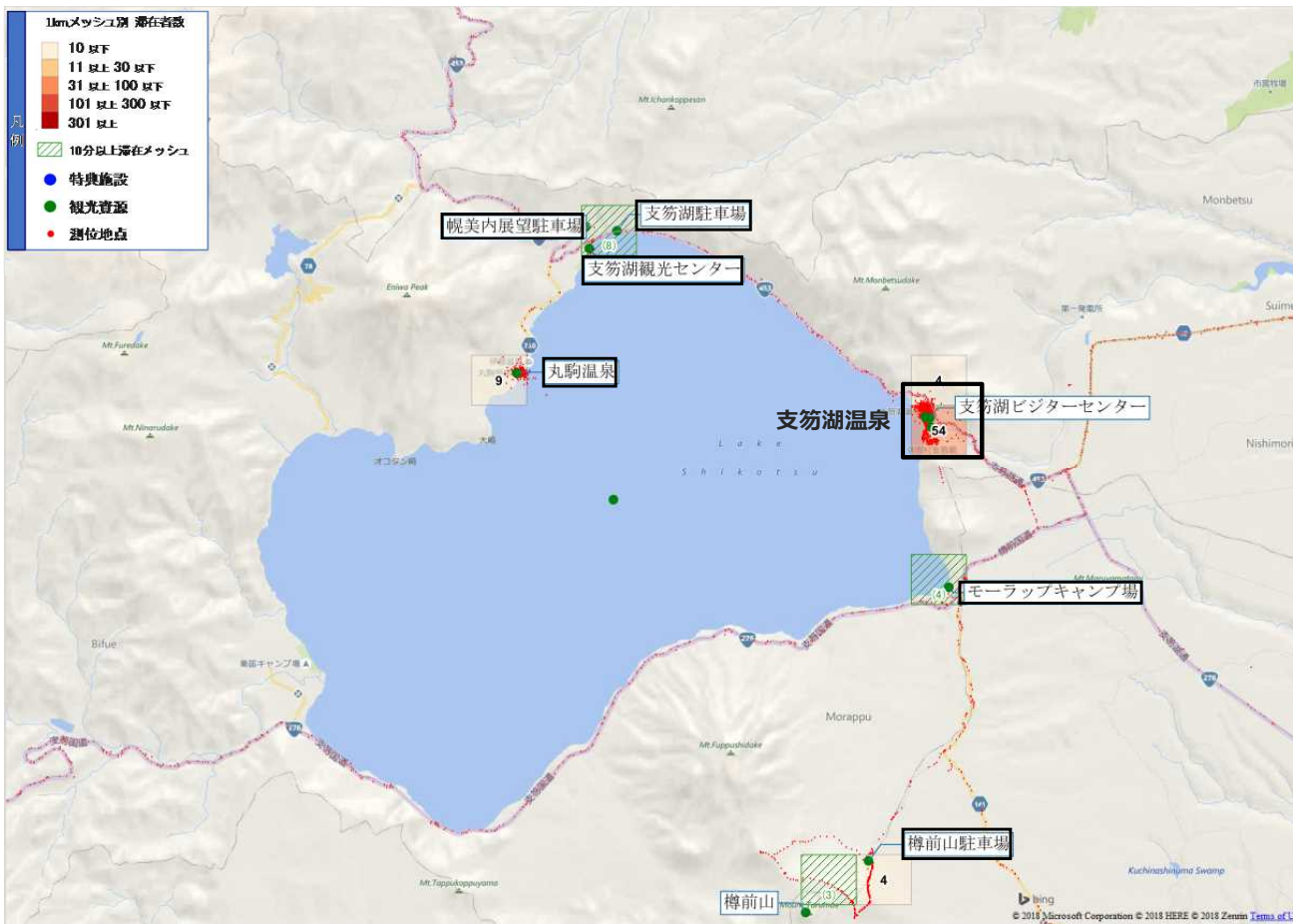
・札幌市とアクセスする国道453号、洞爺湖やニセコ方面とアクセスする276号、千歳市街地とアクセスする支笏湖スカイロードで同程度の測位を確認。



1. 支笏湖エリア

(3) 滞在図

- 支笏湖温泉、丸駒温泉及び樽前山駐車場において滞在されている。
- 景観を楽しめる幌美内展望駐車場、支笏湖駐車場及び支笏湖観光センター、モーラップキャンプ場や樽前山登山道において30分未満の短い滞在を確認。
- 支笏湖温泉周辺を訪れた外国人ドライブ観光客は、香港及び台湾でほぼ半数を占める。

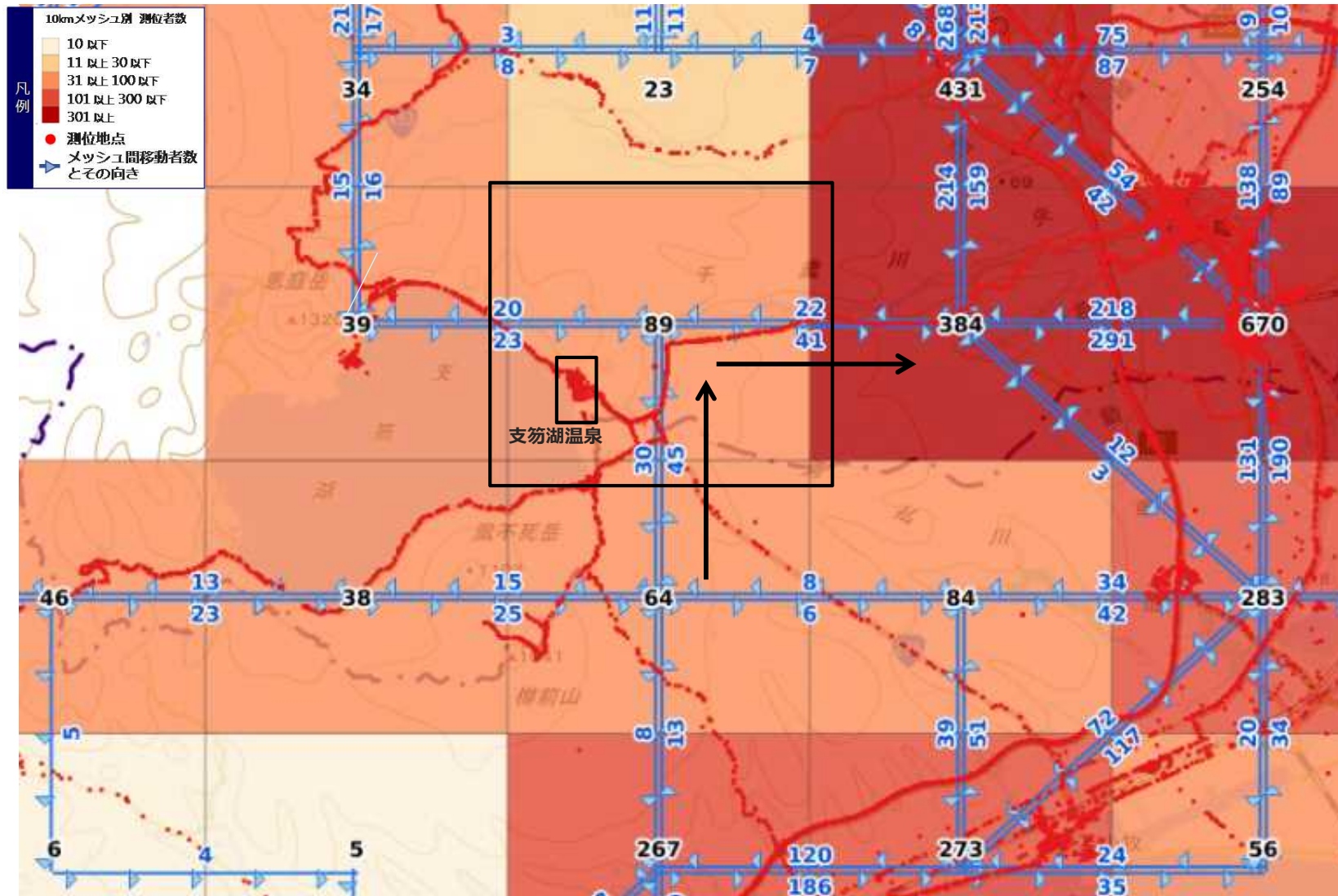


国・地域	支笏湖温泉		(参考) 千歳市	
	滞在者数	割合	滞在者数	割合
香港	15	27.8%	98	26.8%
台湾	11	20.4%	51	13.9%
シンガポール	6	11.1%	60	16.4%
中国	5	9.3%	10	2.7%
韓国	5	9.3%	41	11.2%
タイ	5	9.3%	33	9.0%
その他	7	-	65	-
不明	0	-	8	-
計	54	100.0%	366	100.0%

1. 支笏湖エリア

(4) 流動図

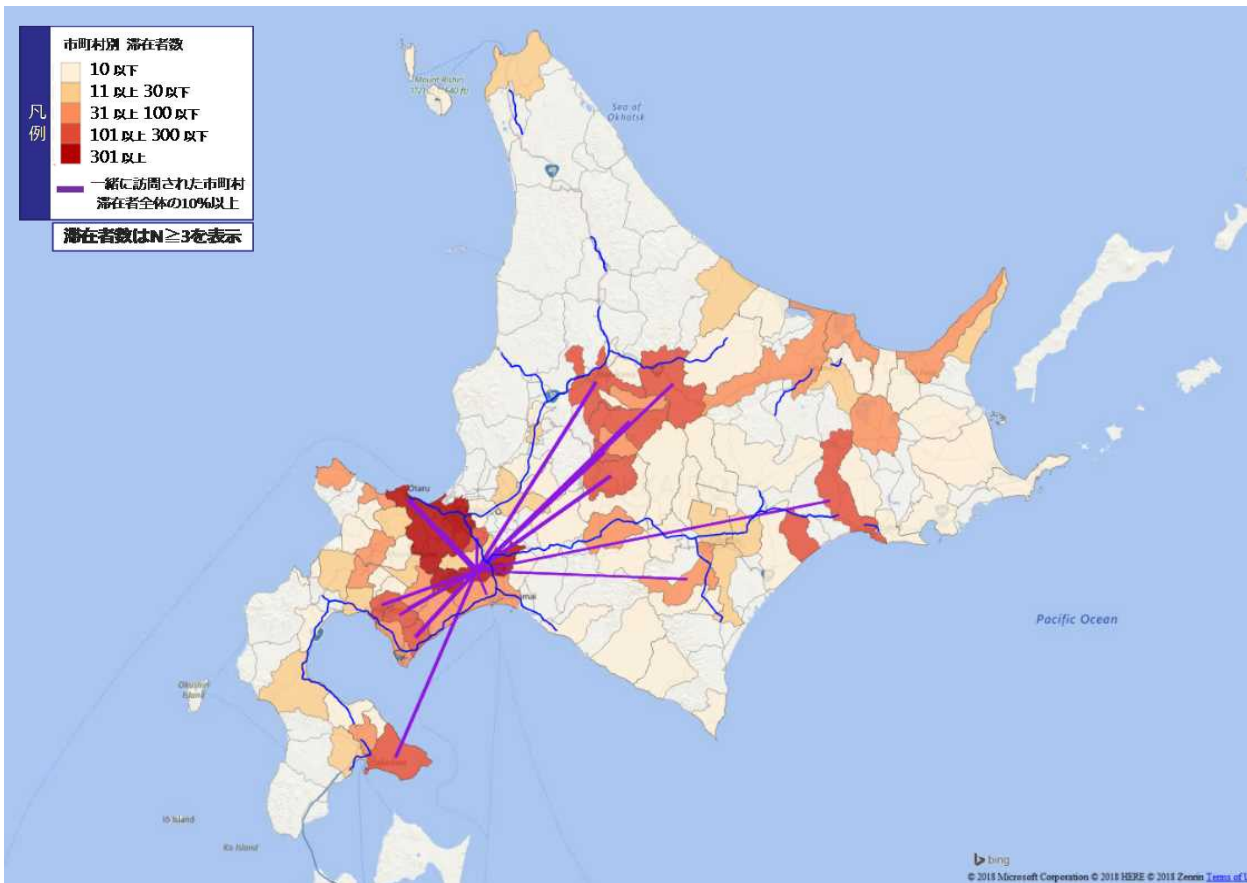
- 支笏湖温泉の所在するメッシュ（測位者89）との流動は、南側（伊達市、苫小牧市方面）からの流入と、東側（千歳市市街地方面）への流出が多い。



1. 支笏湖エリア

(5) 相関図

・札幌市や小樽市、登別市などの近隣市町村のほか、上川地域の主要観光地（旭川市、上川町、美瑛・富良野地域）との相関が強い。



●千歳市滞在者 (n=366)のその他滞在先 (20%以上)

順	市町村名	滞在者数	滞在者全体に占める割合
1	札幌市	274	74.9%
2	小樽市	166	45.4%
3	登別市	127	34.7%
4	美瑛町	106	29.0%
5	富良野市	105	28.7%
6	旭川市	100	27.3%
7	函館市	83	22.7%
8	中富良野町	75	20.5%
9	上川町	74	20.2%

1. 支笏湖エリア

(6) 宿泊地/滞在地分析

- 平均宿泊日数は1.1日。
- GPSデータ測位者の割合と比較するとマレーシアとタイの割合が高く、香港の割合が低い。

【基礎属性】

■ 千歳市宿泊者の国籍

国・地域	人数	割合
マレーシア	18	20.7%
シンガポール	15	17.2%
香港	14	16.1%
タイ	13	14.9%
台湾	12	13.8%
韓国	5	5.7%
オーストラリア	3	3.4%
中国	3	3.4%
米国	2	2.3%
スペイン	1	1.1%
不明	1	1.1%
計	87	100.0%

※国・地域における「不明」とは、アプリの初回起動時におけるアンケートにおいて、利用者の国・地域で「Other_Country」を選択した者をいう。

■ 千歳市宿泊者の来道回数

来道回数	人数	割合
なし	32	36.8%
1回	18	20.7%
2回	10	11.5%
3回	11	12.6%
4回	4	4.6%
5回	1	1.1%
6-9回	7	8.0%
10-19回	4	4.6%
20回以上	0	0.0%
計	87	100.0%

■ 千歳市宿泊者の宿泊日数

道内宿泊日数	千歳市		
	人数	延べ宿泊日数	平均宿泊日数
1日	9	9	1.0
2日	5	5	1.0
3日	4	4	1.0
4日	3	3	1.0
5日	18	27	1.5
6日	6	6	1.0
7日	15	16	1.1
8日	10	10	1.0
9日	7	8	1.1
10日	3	3	1.0
11日	0	0	0.0
12日	1	1	1.0
13日	1	1	1.0
14日	1	2	2.0
15日	1	2	2.0
16日	1	1	1.0
17日	0	0	0.0
18日	0	0	0.0
19日	0	0	0.0
20日	1	1	1.0
21日	1	1	1.0
計	87	100	1.1
全道平均宿泊日数			4.8

■ 千歳市宿泊者の入出道空港

入道空港	人数	割合	宿泊地	出道空港	人数	割合
新千歳空港	45	51.7%	千歳市	新千歳空港	68	78.2%
不明	42	48.3%		不明	19	21.8%
計	87	-		計	87	-

※「不明」とは、空港敷地内での測位を確認できなかった者をいう。

【宿泊傾向】

・旅行の最終日に宿泊する者が多い。

■千歳市宿泊者における前日・翌日の宿泊地

前日 宿泊地	人数	割合	宿泊地	翌日 宿泊地	人数	割合
札幌市	24	27.6%	千歳市	洞爺湖町	4	4.6%
登別市	4	4.6%		札幌市	3	3.4%
函館市	3	3.4%		壮瞥町	3	3.4%
上川町	3	3.4%		小樽市	2	2.3%
小樽市	2	2.3%		函館市	1	1.1%
旭川市	2	2.3%		室蘭市	1	1.1%
帯広市	2	2.3%		帯広市	1	1.1%
留寿都村	2	2.3%		富良野市	1	1.1%
占冠村	2	2.3%		登別市	1	1.1%
洞爺湖町	2	2.3%		留寿都村	1	1.1%
室蘭市	1	1.1%		上川町	1	1.1%
釧路市	1	1.1%		美瑛町	1	1.1%
苫小牧市	1	1.1%		白老町	1	1.1%
富良野市	1	1.1%		最終日千歳市宿泊	61	70.1%
伊達市	1	1.1%		未測位	5	5.7%
七飯町	1	1.1%				
倶知安町	1	1.1%				
東川町	1	1.1%				
美瑛町	1	1.1%				
壮瞥町	1	1.1%				
白老町	1	1.1%				
初日千歳市宿泊	25	28.7%				
未測位	5	5.7%				
計	87	100.0%		計	87	100.0%

■千歳市宿泊者における千歳市以外の宿泊地

順位	市町村	人泊	割合	順位	市町村	人泊	割合
1	札幌市	105	28.7%	22	清里町	3	0.8%
2	函館市	38	10.4%	22	弟子屈町	3	0.8%
3	小樽市	25	6.8%	22	羅臼町	3	0.8%
4	上川町	20	5.5%		その他	22	-
5	旭川市	19	5.2%		計	366	100.0%
6	富良野市	14	3.8%				
6	登別市	14	3.8%				
8	倶知安町	12	3.3%				
9	洞爺湖町	11	3.0%				
10	壮瞥町	10	2.7%				
11	留寿都村	9	2.5%				
12	釧路市	8	2.2%				
13	美瑛町	6	1.6%				
14	室蘭市	5	1.4%				
14	伊達市	5	1.4%				
14	中富良野町	5	1.4%				
17	帯広市	4	1.1%				
17	苫小牧市	4	1.1%				
17	七飯町	4	1.1%				
17	東川町	4	1.1%				
17	斜里町	4	1.1%				
22	網走市	3	0.8%				
22	赤井川村	3	0.8%				
22	占冠村	3	0.8%				

※「宿泊地」とは、宿泊判定時間帯（21:00～翌3:00）においてGPSデータが測位された最後の市町村をいう。

※「未測位」とは、宿泊地の前日・翌日における宿泊判定時間帯において測位を確認できなかった者をいう。

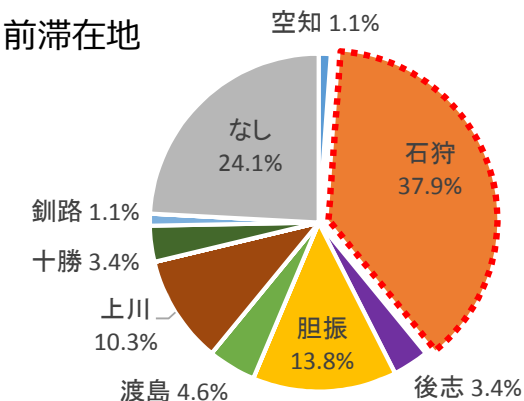
【滞在傾向】

- ・千歳市に宿泊する直前に札幌市で滞在する者が多くみられる。
- ・最終日に千歳市で宿泊する者が7割を占めており、また、直後の滞在地が「なし」データが多いことから、出道前までの時間を千歳市内で過ごしていると推測される。

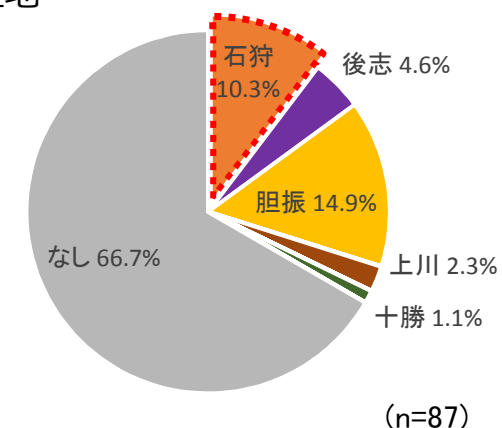
■千歳市宿泊者の直前直後の滞在地

前滞在地	人数	割合	宿泊地	後滞在地	人数	割合	
札幌市	26	29.9%	千歳市	札幌市	7	8.0%	
北広島市	7	8.0%		登別市	5	5.7%	
登別市	6	6.9%		小樽市	3	3.4%	
函館市	4	4.6%		苫小牧市	3	3.4%	
帯広市	2	2.3%		洞爺湖町	2	2.3%	
富良野市	2	2.3%		帯広市	1	1.1%	
留寿都村	2	2.3%		富良野市	1	1.1%	
中富良野町	2	2.3%		恵庭市	1	1.1%	
占冠村	2	2.3%		伊達市	1	1.1%	
白老町	2	2.3%		北広島市	1	1.1%	
旭川市	1	1.1%		留寿都村	1	1.1%	
室蘭市	1	1.1%		上川町	1	1.1%	
釧路市	1	1.1%		壮瞥町	1	1.1%	
苫小牧市	1	1.1%		白老町	1	1.1%	
美唄市	1	1.1%		なし	58	66.7%	
伊達市	1	1.1%					
倶知安町	1	1.1%					
上川町	1	1.1%					
東川町	1	1.1%					
洞爺湖町	1	1.1%					
新得町	1	1.1%					
なし	21	24.1%					
計	87	100.0%		計		87	100.0%

前滞在地 (n=87)



後滞在地



※「なし」とは、宿泊地の前後で滞在を示すGPSデータ確認できなかった者又は当該市町村での滞在のみ確認できた者を示す。