

【地 域 分 析】

# 7.旭川エリア

## 7. 旭川エリア

### (1) 測位/滞在 基礎データ

#### ■旭川市

国・地域	測位者数	滞在者数	滞在率
香港	89	56	62.9%
シンガポール	74	47	63.5%
台湾	70	44	62.9%
マレーシア	60	37	61.7%
タイ	37	23	62.2%
韓国	41	15	36.6%
オーストラリア	18	10	55.6%
中国	8	6	75.0%
カナダ	5	5	100.0%
ドイツ	3	-	-
フランス	3	-	-
英国	5	-	-
米国	6	-	-
その他	3	9	-
不明	5	3	-
計	427	255	59.7%

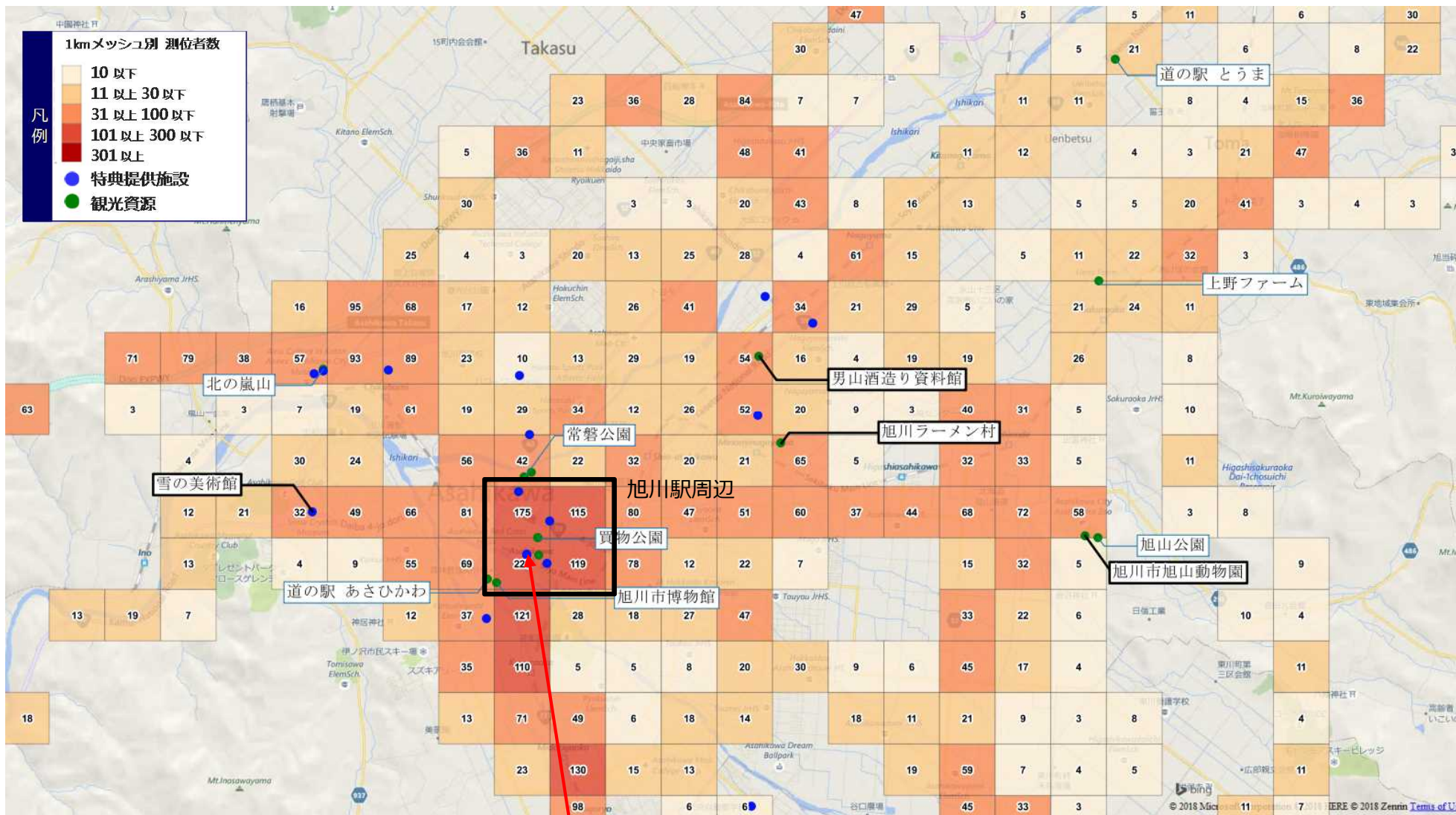
※匿名処理の関係から3人未満の国・地域は表示しておらず、表示していない国・地域を合計して「その他」に記載している。

※国・地域における「不明」とは、アプリの初回起動時におけるアンケートにおいて、利用者の国・地域で「Other\_Country」を選択した者をいう。

## 7. 旭川エリア

### (2) 測位図

・ 広範囲に測位を確認できるが、特に多いのは旭川駅周辺から美瑛・富良野方面へ南下する国道237号沿いである。

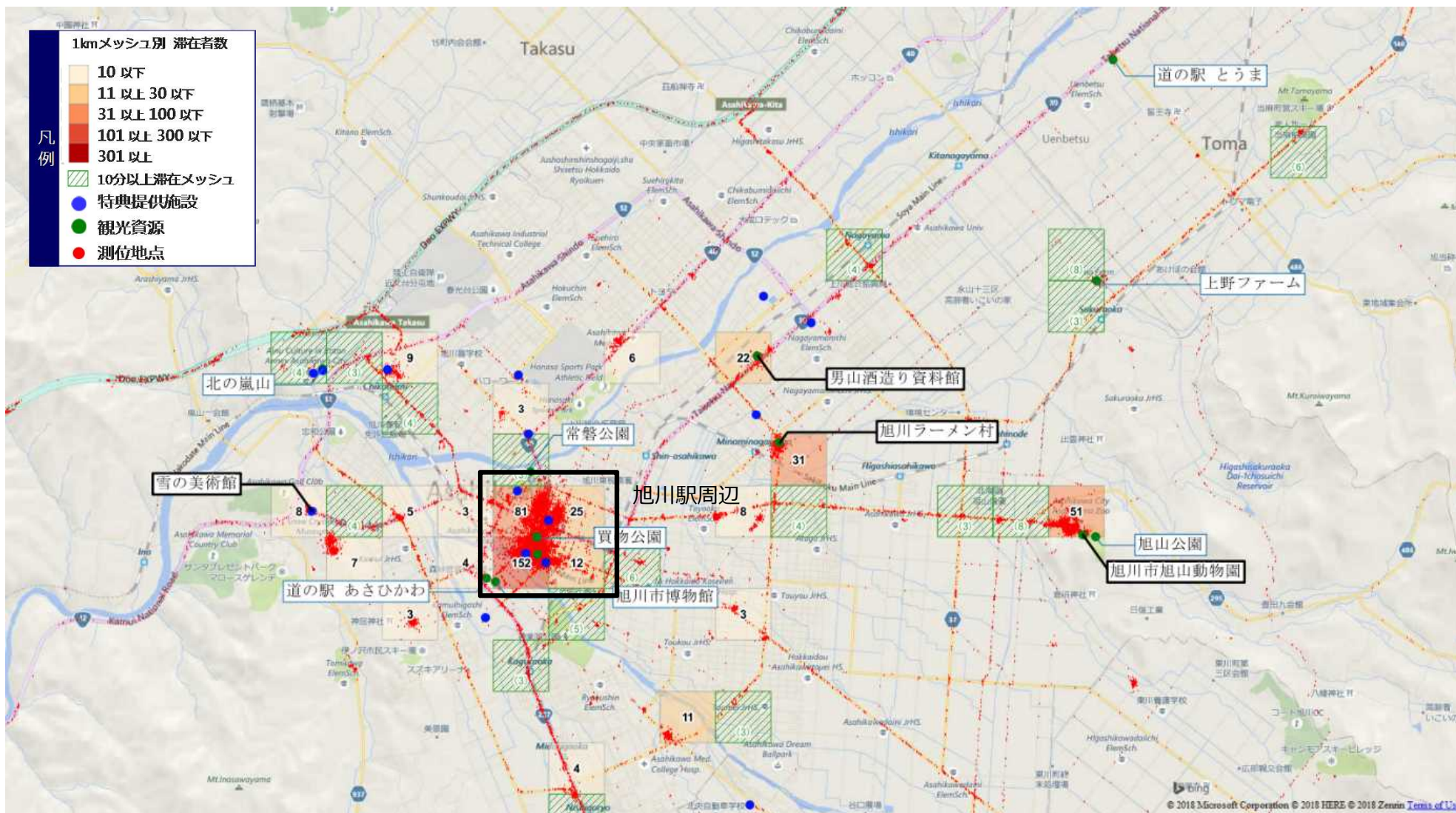


至美瑛・富良野 (国道237号)

## 7. 旭川エリア

### (3) 滞在図

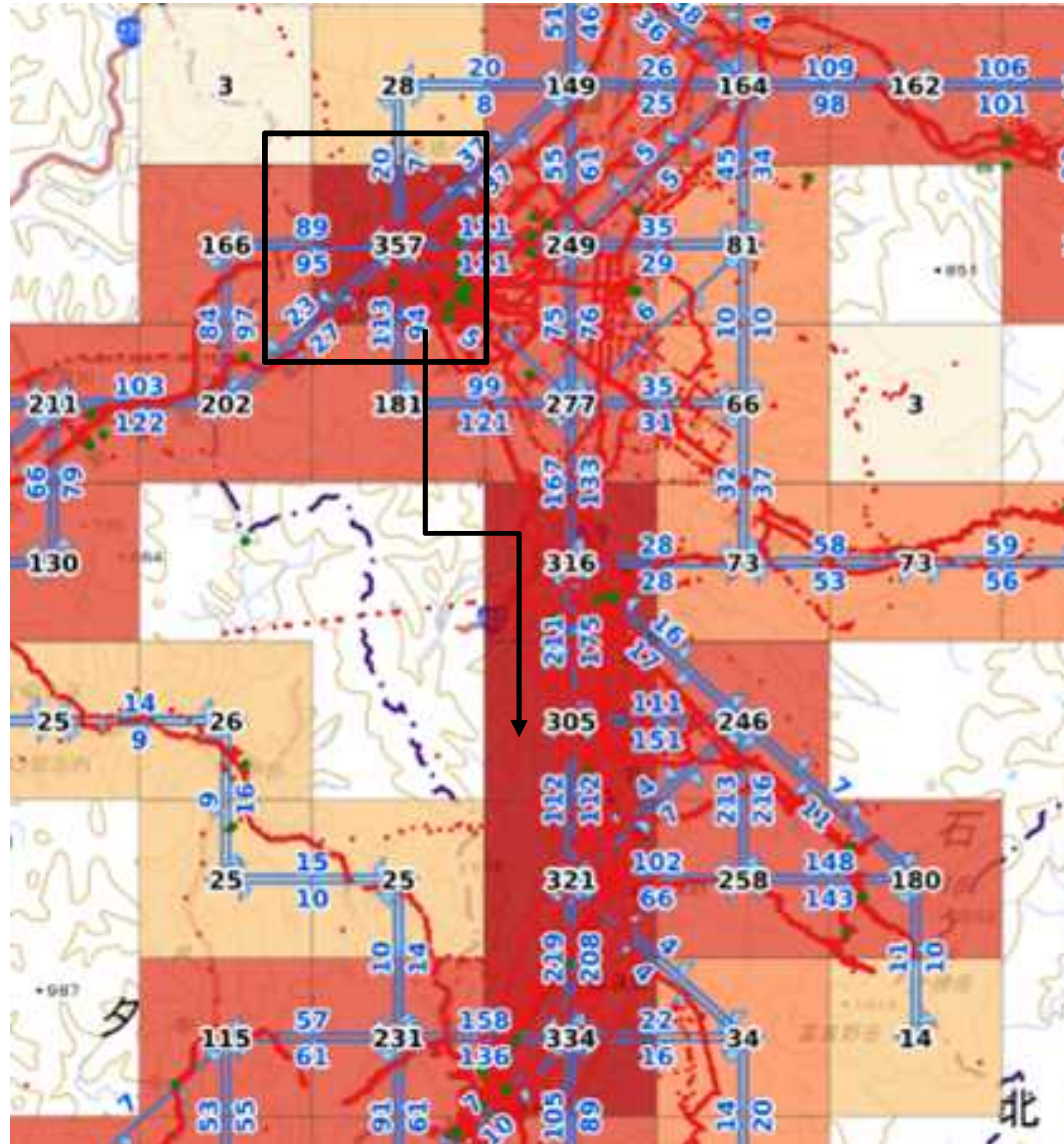
- ・最も滞在が多いのは、宿泊施設や商業施設、文化施設が立地する旭川駅周辺である。
- ・中心部からやや離れた旭川ラーメン村、男山酒造り資料館、旭川市旭山動物園でも滞在が多い。また、アプリの特典提供施設である雪の美術館でも滞在を確認。



## 7. 旭川エリア

### (4) 流動図

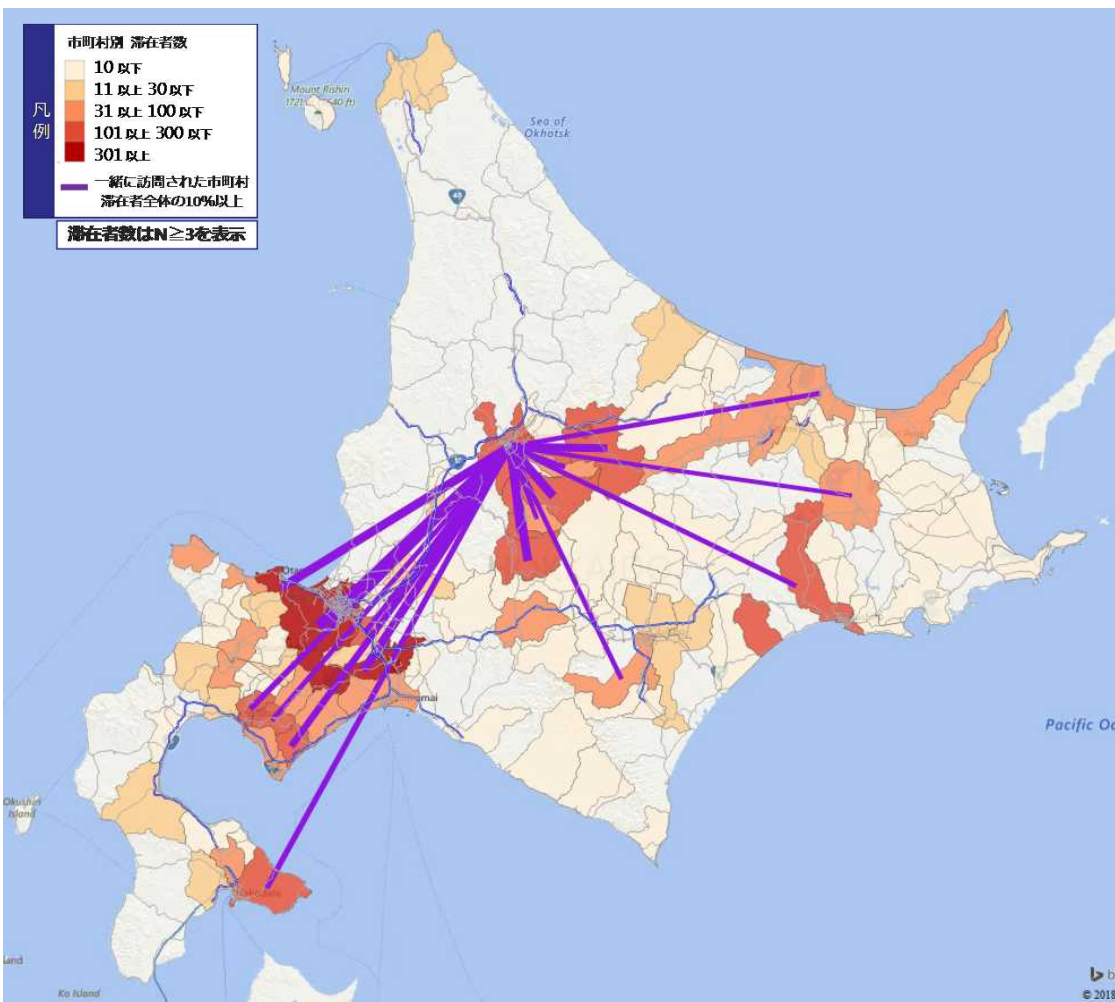
- ・旭川駅周辺のメッシュ（測位者357）との流動は、各方面との流入・流出がいずれも多く確認できる。
- ・南側（美瑛・富良野方面）との流動は、流出の方がやや多い。



## 7. 旭川エリア

### (5) 相関図

・美瑛・富良野地域や上川町との相関が強い。



●旭川市滞在者 (n=255)のその他滞在先 (20%以上)

順	市町村名	滞在者数	滞在者全体に占める割合
1	札幌市	174	68.2%
2	美瑛町	114	44.7%
3	小樽市	109	42.7%
4	富良野市	106	41.6%
5	千歳市	100	39.2%
6	上川町	88	34.5%
7	中富良野町	76	29.8%
8	登別市	65	25.5%

## 7. 旭川エリア

### (6) 宿泊地/滞在地分析

#### 【基礎属性】

##### ■旭川市宿泊者の国籍

国・地域	人数	割合
香港	41	24.0%
台湾	34	19.9%
シンガポール	33	19.3%
マレーシア	23	13.5%
タイ	13	7.6%
韓国	9	5.3%
中国	5	2.9%
オーストラリア	4	2.3%
ドイツ	2	1.2%
カナダ	1	0.6%
スペイン	1	0.6%
フィリピン	1	0.6%
米国	1	0.6%
英国	1	0.6%
不明	2	1.2%
計	171	100.0%

##### ■旭川市宿泊者の入出道空港

入道空港	人数	割合	宿泊地	出道空港	人数	割合
新千歳空港	75	43.9%		旭川市	新千歳空港	63
函館空港	1	0.6%	函館空港		2	1.2%
旭川空港	1	0.6%	旭川空港		1	0.6%
釧路空港	1	0.6%	不明		105	61.4%
不明	93	54.4%				
計	171	100.0%	計		171	100.0%

※「不明」とは、空港敷地内での測位を確認できなかった者をいう。

- 旭川市の平均宿泊日数は1.4日。3泊以上する者もあり、近郊の観光地を巡る拠点になっていると想定できる。
- GPSデータ測位者の割合と比較すると台湾の割合が高い。

##### ■旭川市宿泊者の来道回数

来道回数	人数	割合
なし	62	36.3%
1回	49	28.7%
2回	23	13.5%
3回	15	8.8%
4回	6	3.5%
5回	2	1.2%
6-9回	6	3.5%
10-19回	6	3.5%
20回以上	2	1.2%
計	171	100.0%

※国・地域における「不明」とは、アプリの初回起動時におけるアンケートにおいて利用者の国・地域で「Other\_Country」を選択した者をいう。

##### ■旭川市宿泊者の宿泊日数

道内宿泊日数	旭川市		
	人数	延べ宿泊日数	平均宿泊日数
1日	13	13	1.0
2日	15	20	1.3
3日	17	20	1.2
4日	16	23	1.4
5日	23	31	1.3
6日	16	23	1.4
7日	24	34	1.4
8日	18	23	1.3
9日	5	12	2.4
10日	6	7	1.2
11日	6	6	1.0
12日	3	7	2.3
13日	2	5	2.5
14日	3	3	1.0
15日	1	1	1.0
16日	2	2	1.0
17日	0	0	0.0
18日	0	0	0.0
19日	0	0	0.0
20日	1	1	1.0
計	171	231	<b>1.4</b>

## 【宿泊傾向】

・旅行の初日に宿泊する者が多い。

### ■旭川市宿泊者における前日・翌日の宿泊地

前日宿泊地	人数	割合	宿泊地	翌日宿泊地	人数	割合
小樽市	14	8.2%	旭川市	札幌市	37	21.6%
札幌市	13	7.6%		小樽市	12	7.0%
富良野市	8	4.7%		富良野市	10	5.8%
上川町	8	4.7%		網走市	9	5.3%
美瑛町	5	2.9%		上川町	9	5.3%
網走市	4	2.3%		美瑛町	4	2.3%
登別市	3	1.8%		帯広市	3	1.8%
占冠村	3	1.8%		千歳市	2	1.2%
北見市	2	1.2%		東川町	2	1.2%
稚内市	2	1.2%		上富良野町	2	1.2%
東川町	2	1.2%		占冠村	2	1.2%
中富良野町	2	1.2%		洞爺湖町	2	1.2%
壮瞥町	2	1.2%		函館市	1	0.6%
洞爺湖町	2	1.2%		室蘭市	1	0.6%
弟子屈町	2	1.2%		釧路市	1	0.6%
函館市	1	0.6%		北見市	1	0.6%
帯広市	1	0.6%		苫小牧市	1	0.6%
二セコ町	1	0.6%		稚内市	1	0.6%
上富良野町	1	0.6%		紋別市	1	0.6%
斜里町	1	0.6%		登別市	1	0.6%
音更町	1	0.6%		留寿都村	1	0.6%
新得町	1	0.6%		赤井川村	1	0.6%
初日旭川市宿泊	67	39.2%		幌加内町	1	0.6%
				芽室町	1	0.6%
				最終日旭川市宿泊	32	18.7%
未測位	25	14.6%		未測位	33	19.3%
計	171	100.0%		計	171	100.0%

### ■旭川市宿泊者における旭川市以外の宿泊地

順位	市町村	人泊	割合
1	札幌市	220	35.1%
2	函館市	51	8.1%
2	小樽市	51	8.1%
4	上川町	28	4.5%
5	富良野市	25	4.0%
6	網走市	24	3.8%
7	釧路市	21	3.3%
8	洞爺湖町	20	3.2%
9	登別市	18	2.9%
10	帯広市	17	2.7%
11	千歳市	15	2.4%
11	斜里町	15	2.4%
13	壮瞥町	13	2.1%
14	占冠村	11	1.8%
15	美瑛町	10	1.6%
15	弟子屈町	10	1.6%
17	稚内市	7	1.1%
18	室蘭市	6	1.0%
18	北見市	6	1.0%
18	中富良野町	6	1.0%
21	二セコ町	4	0.6%
21	東川町	4	0.6%
21	幕別町	4	0.6%
24	苫小牧市	3	0.5%
24	伊達市	3	0.5%

順位	市町村	人泊	割合
24	赤井川村	3	0.5%
24	上富良野町	3	0.5%
24	羅臼町	3	0.5%
	その他	26	-
	計	627	100.0%

※「宿泊地」とは、宿泊判定時間帯（21:00～翌3:00）においてGPSデータが測位された最後の市町村をいう。

※「未測位」とは、宿泊地の前日・翌日における宿泊判定時間帯において測位を確認できなかった者をいう。



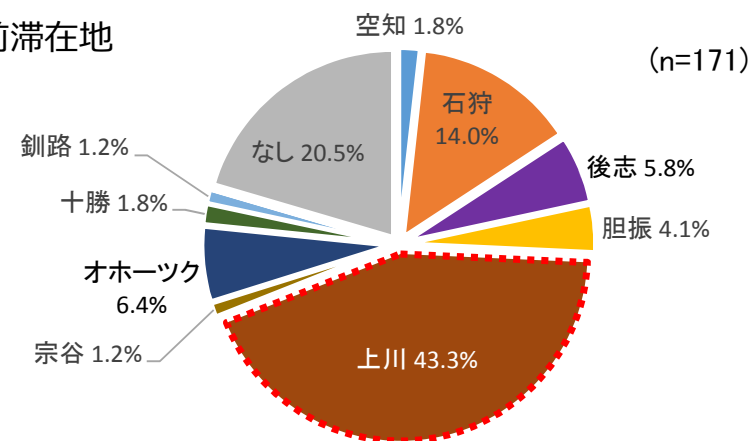
## 【滞在傾向】

- 旭川市に宿泊する直前又は直後に、美瑛・富良野地域や上川町など上川地域内で滞在する者が多くみられる。
- 網走市や北見市、斜里町、釧路市など「ひがし北海道」の市町村や、稚内市への滞在も確認できる。

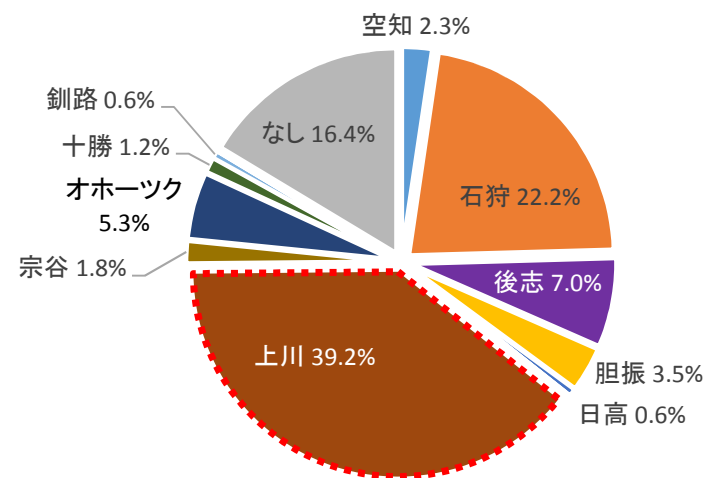
### ■ 旭川市宿泊者の直前直後の滞在地

前滞在地	回数	割合	宿泊地	後滞在地	回数	割合
美瑛町	25	14.6%	旭川市	札幌市	32	18.7%
上川町	17	9.9%		上川町	25	14.6%
富良野市	12	7.0%		美瑛町	17	9.9%
中富良野町	12	7.0%		小樽市	11	6.4%
札幌市	10	5.8%		富良野市	10	5.8%
小樽市	8	4.7%		東川町	5	2.9%
北広島市	7	4.1%		網走市	4	2.3%
千歳市	6	3.5%		北見市	3	1.8%
東川町	5	2.9%		稚内市	3	1.8%
北見市	4	2.3%		登別市	3	1.8%
網走市	4	2.3%		北広島市	3	1.8%
登別市	4	2.3%		上富良野町	3	1.8%
斜里町	3	1.8%		中富良野町	3	1.8%
稚内市	2	1.2%		千歳市	2	1.2%
余市町	2	1.2%		鷹栖町	2	1.2%
上富良野町	2	1.2%		上士幌町	2	1.2%
壮瞥町	2	1.2%		釧路市	1	0.6%
釧路市	1	0.6%		岩見沢市	1	0.6%
帯広市	1	0.6%		苫小牧市	1	0.6%
岩見沢市	1	0.6%		美瑛市	1	0.6%
苫小牧市	1	0.6%		芦別市	1	0.6%
滝川市	1	0.6%		紋別市	1	0.6%
砂川市	1	0.6%		名寄市	1	0.6%
石狩市	1	0.6%		砂川市	1	0.6%
東神楽町	1	0.6%		恵庭市	1	0.6%
鹿追町	1	0.6%		積丹町	1	0.6%
新得町	1	0.6%		幌加内町	1	0.6%
弟子屈町	1	0.6%		遠軽町	1	0.6%
なし	35	20.5%		壮瞥町	1	0.6%
				洞爺湖町	1	0.6%
				平取町	1	0.6%
計	171	100.0%		なし	28	16.4%
				計	171	100.0%

前滞在地



後滞在地



※「なし」とは、宿泊地の前後で滞在を示すGPSデータ確認できなかった者又は当該市町村での滞在のみ確認できた者を示す。