

【地 域 分 析】

# 17.阿寒摩周エリア

## 17. 阿寒摩周エリア

### (1) 測位/滞在 基礎データ

#### ■ 釧路市

国・地域	測位者数	滞在者数	滞在率
香港	34	27	79.4%
台湾	36	26	72.2%
シンガポール	24	18	75.0%
マレーシア	20	16	80.0%
オーストラリア	10	8	80.0%
韓国	6	5	83.3%
タイ	6	5	83.3%
中国	3	-	-
ドイツ	3	-	-
その他	8	10	-
不明	4	-	-
計	154	115	74.7%

#### ■ 弟子屈町

国・地域	測位者数	滞在者数	滞在率
台湾	21	16	76.2%
シンガポール	18	10	55.6%
香港	16	8	50.0%
マレーシア	11	7	63.6%
オーストラリア	7	5	71.4%
タイ	5	4	80.0%
韓国	4	3	75.0%
ドイツ	3	3	100.0%
その他	12	8	-
不明	3	-	-
計	97	64	66.0%

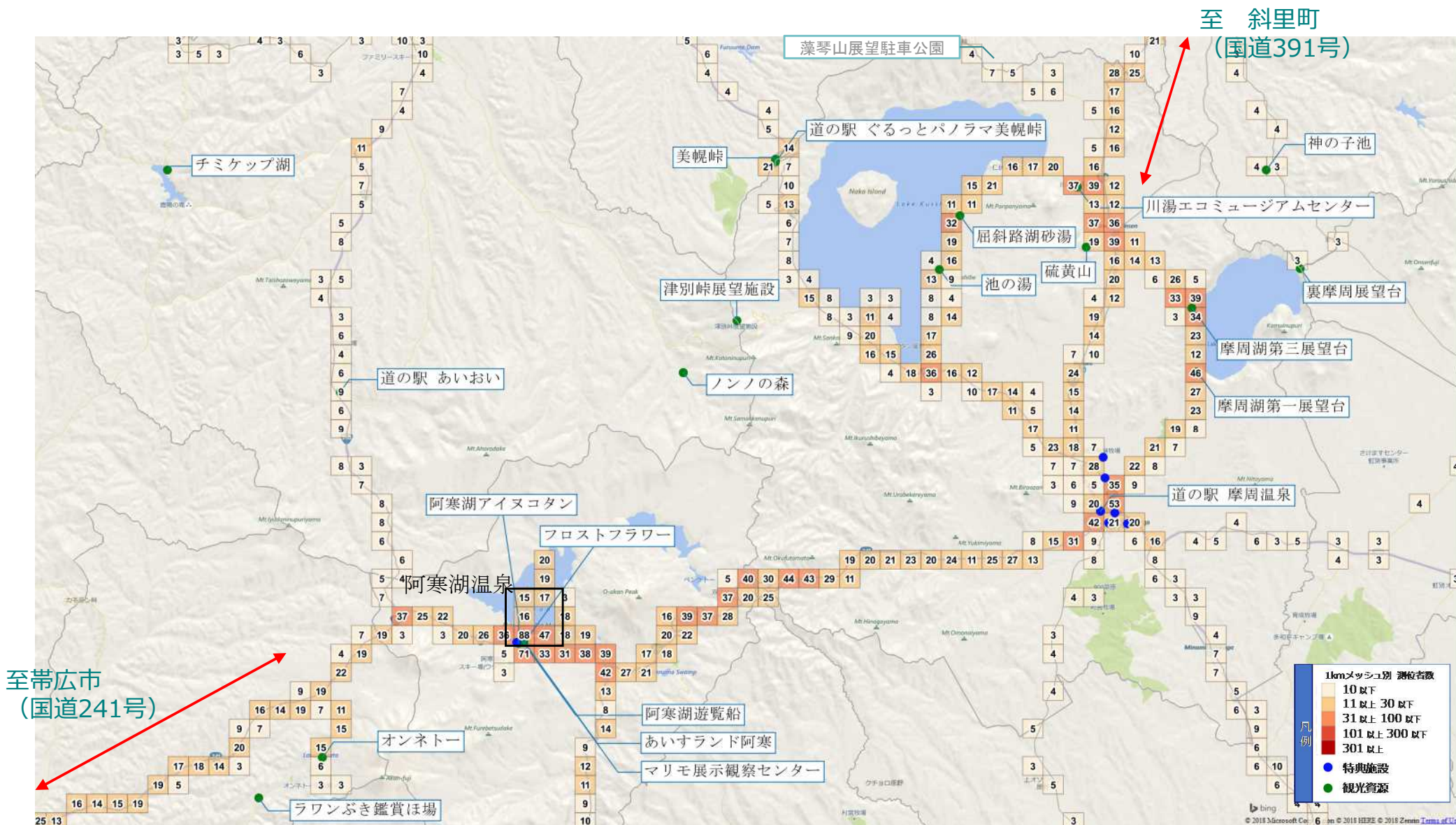
※匿名処理の関係から3人未満の国・地域は表示しておらず、表示していない国・地域を合計して「その他」に記載している。

※国・地域における「不明」とは、アプリの初回起動時におけるアンケートにおいて、利用者の国・地域で「Other\_Country」を選択した者をいう。

## 17. 阿寒摩周エリア

### (2) 測位図

- 阿寒湖～摩周湖・屈斜路湖間のほか、帯広市方面に向かう国道241号と斜里町方面に向かう国道391号で測位を多く確認。

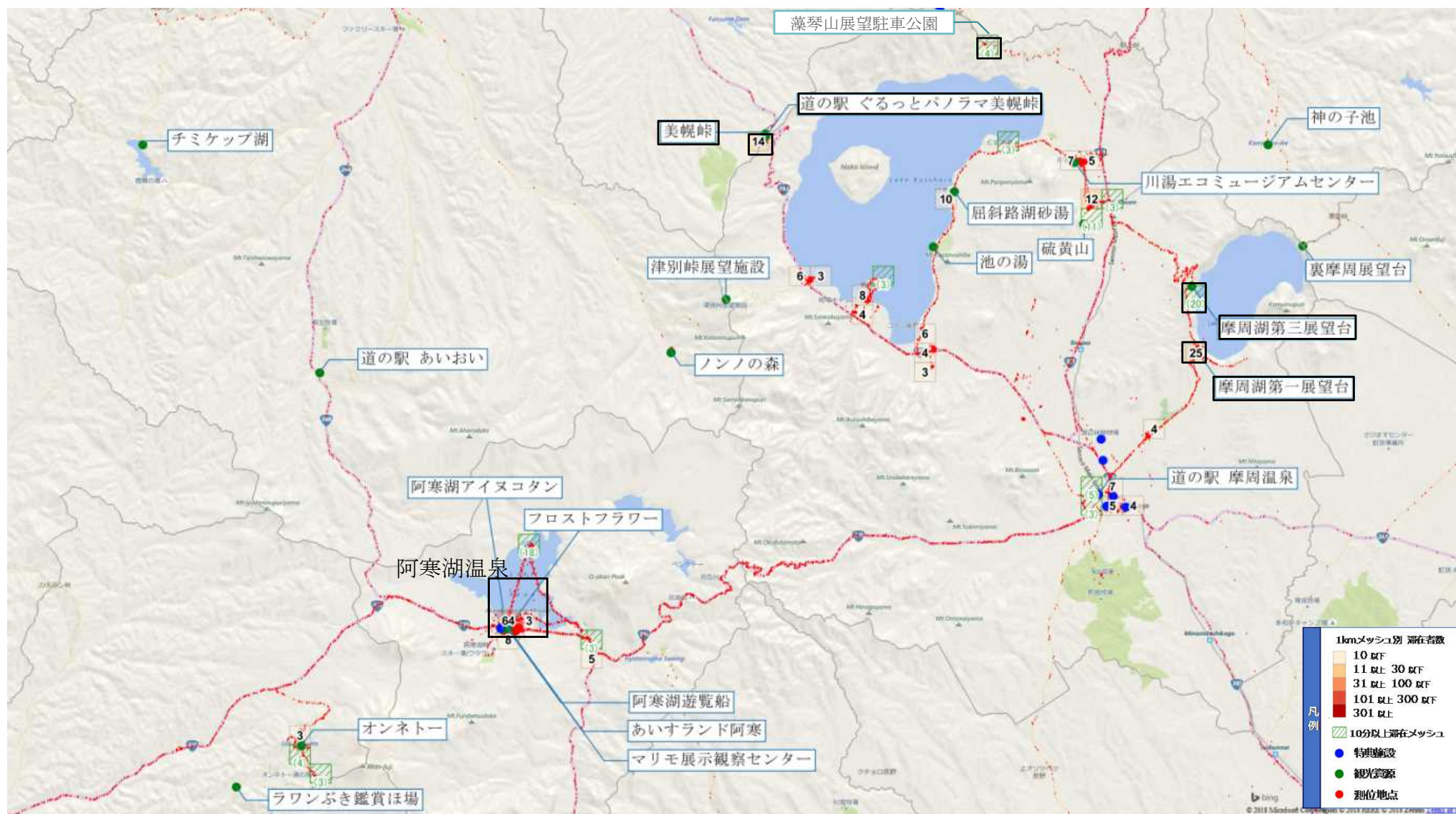




## 17. 阿寒摩周エリア

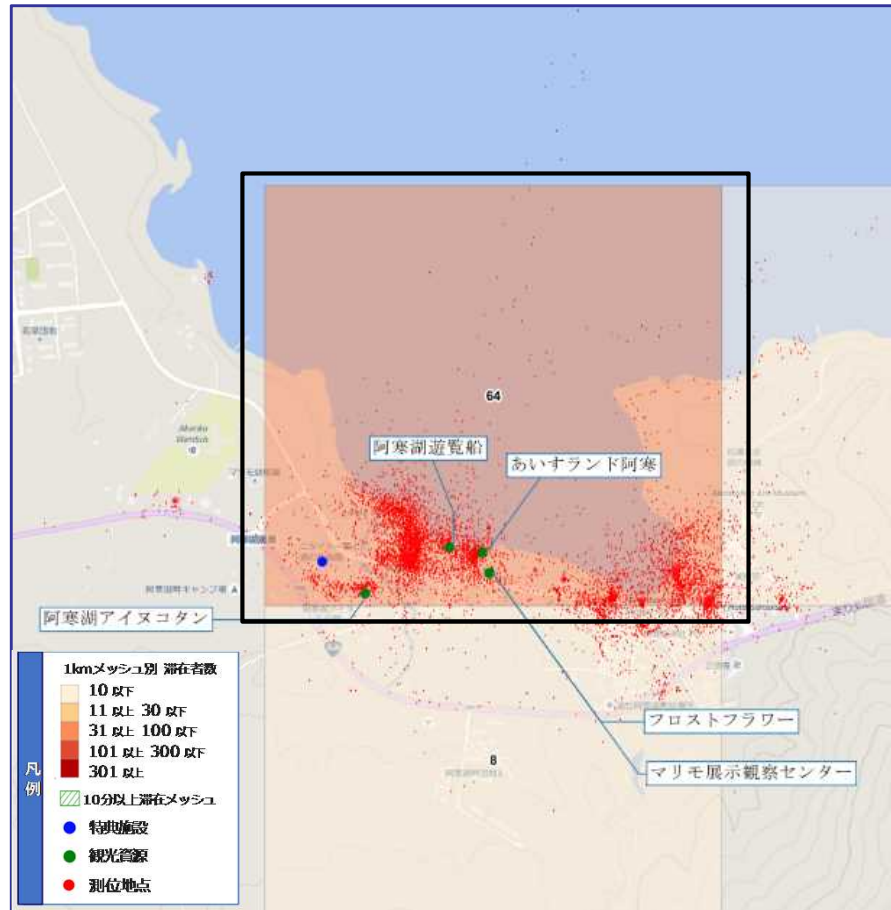
### (3) -1 滞在図

- ・ 摩周湖の眺望を楽しめる観光施設では、レストハウスがある摩周湖第一展望台で30分以上の滞在、摩周湖第三展望台では30分未満の短い滞在を確認。裏摩周展望台では滞在を確認できなかった。
- ・ 高台から屈斜路湖を望める観光施設では、道の駅がある美幌峠で滞在を確認。藻琴山展望駐車公園では、30分未満の短い滞在のみであった。



## 17. 阿寒摩周エリア

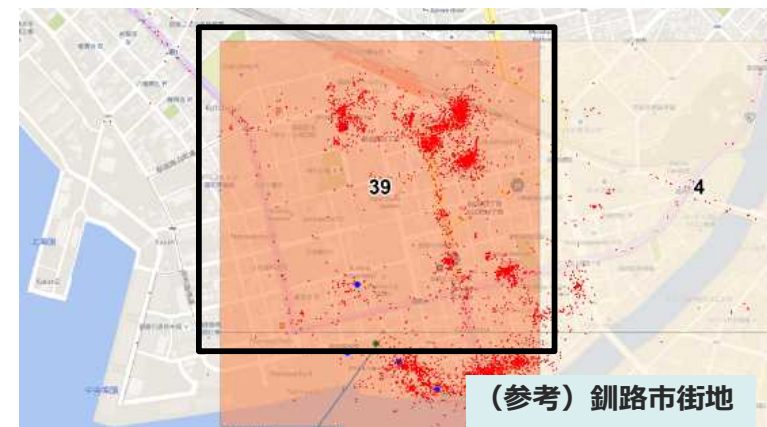
### (3) -2 阿寒湖温泉 滞在図



- ・阿寒摩周エリアにおける滞在は、阿寒湖温泉で最も多く確認され、阿寒湖温泉にある阿寒湖アイヌコタンでも測位を確認。
- ・阿寒湖温泉と釧路市街地における最も滞在者が多かった1kmメッシュについて国・地域別割合を比較すると、阿寒湖温泉では香港がやや多かった。

国・地域	阿寒湖温泉		(参考) 釧路市街地	
	滞在者数	割合	滞在者数	割合
香港	18	28.1%	8	20.5%
台湾	15	23.4%	10	25.6%
マレーシア	11	17.2%	6	15.4%
シンガポール	10	15.6%	8	20.5%
オーストラリア	3	4.7%	-	-
韓国	-	-	3	7.7%
その他	7	-	4	-
計	64	100.0%	39	100.0%

※匿名処理の関係から3人未満の国・地域は表示しておらず、表示していない国・地域を合計して「その他」に記載している。

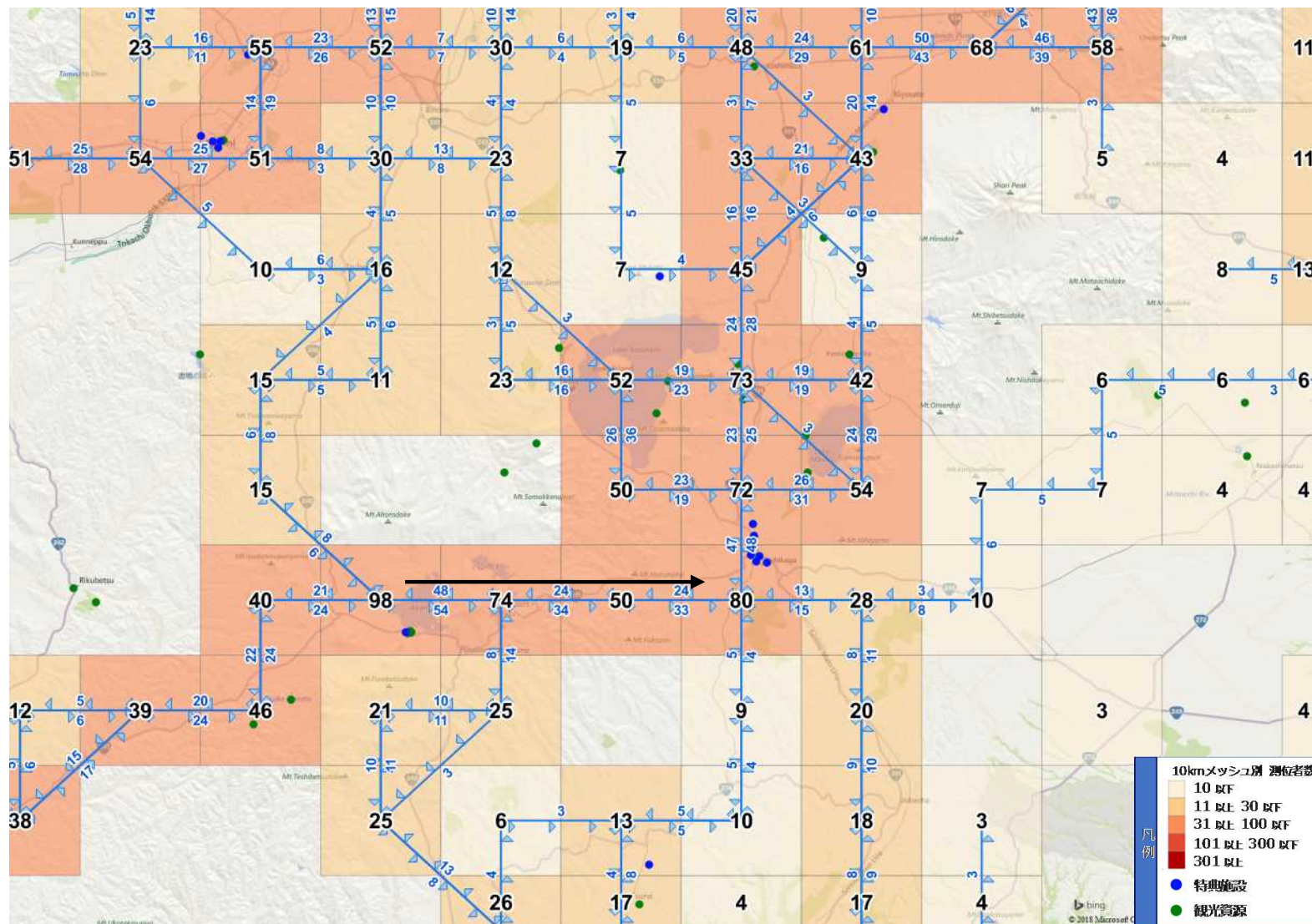




## 17. 阿寒摩周エリア

### (4) 流動図

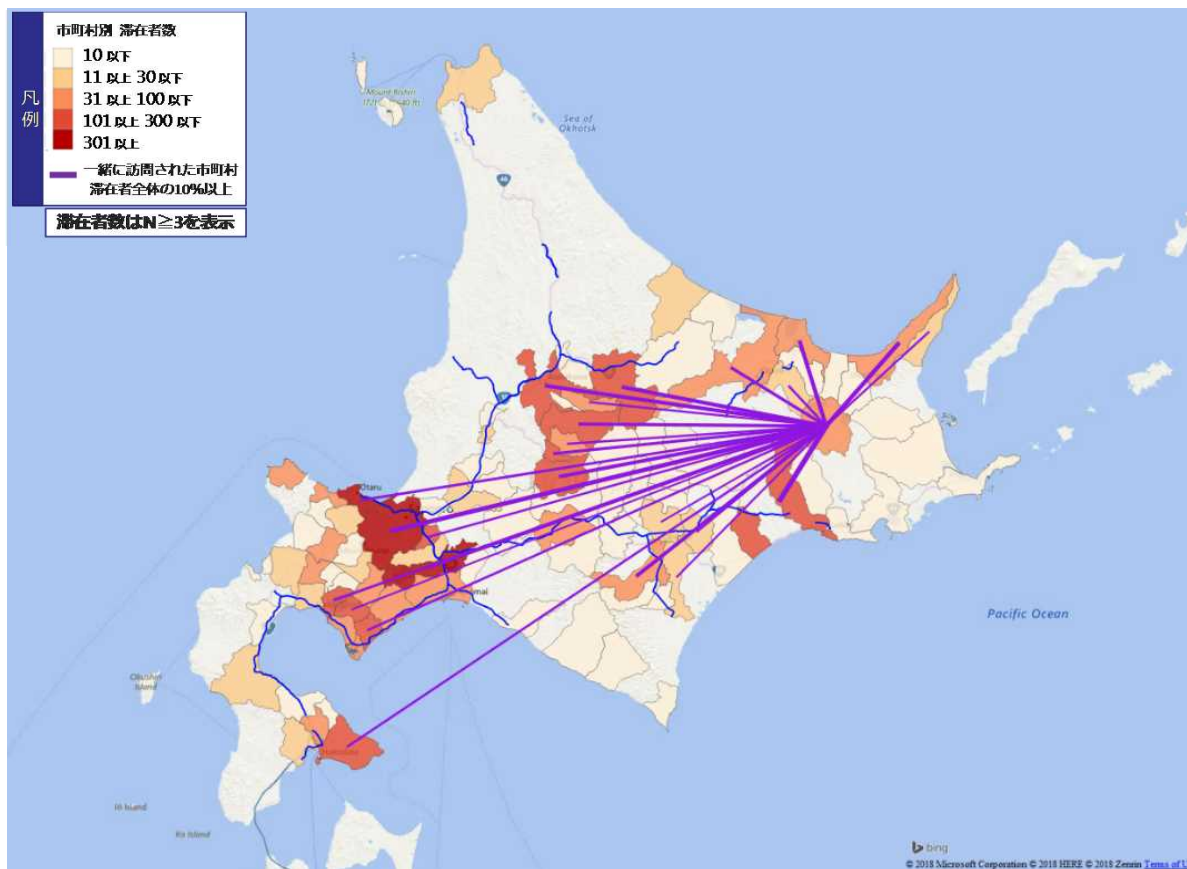
・阿寒湖と屈斜路湖・摩周湖間の往来は、阿寒湖から屈斜路湖・摩周湖へ向かう流動がやや強く見られる。



## 17. 阿寒摩周エリア

### (5) 相関図 (弟子屈町)

- ・弟子屈町と最も相関が強い市町村は釧路市だが、釧路市（全域）から見た弟子屈町への相関はそこまで強くはない。
- ・弟子屈町との相関は、斜里町や網走市のオホーツク地域と旭川市や富良野市、上川町などの上川地域でみられ、「ひがし北海道」内での周遊を確認できる。



#### ● 弟子屈町滞在者 (n=64)のその他滞在先 (20%以上)

順	市町村名	滞在者数	滞在者全体に占める割合
1	釧路市	50	78.1%
2	札幌市	37	57.8%
3	斜里町	34	53.1%
4	網走市	29	45.3%
4	千歳市	29	45.3%
6	旭川市	27	42.2%
6	上川町	27	42.2%
8	帯広市	25	39.1%
8	富良野市	25	39.1%
10	美瑛町	19	29.7%
11	北見市	18	28.1%
12	中富良野町	16	25.0%
13	小樽市	13	20.3%
13	洞爺湖町	13	20.3%

#### (参考) 釧路市滞在者 (n=115)のその他滞在先(20%以上)

順	市町村名	滞在者数	滞在者全体に占める割合
1	札幌市	69	60.0%
2	弟子屈町	50	43.5%
3	帯広市	45	39.1%
3	千歳市	45	39.1%
5	斜里町	41	35.7%
6	富良野市	40	34.8%
7	上川町	39	33.9%
8	網走市	36	31.3%
9	旭川市	35	30.4%
10	美瑛町	28	24.3%
11	小樽市	27	23.5%
12	中富良野町	26	22.6%
13	北見市	23	20.0%

## 17. 阿寒摩周エリア

### (6) 宿泊地/滞在地分析 (弟子屈町)

・ 弟子屈町の平均宿泊日数は1.1日。

#### 【基礎属性】

##### ■ 弟子屈町宿泊者の国籍

国・地域	人数	割合
シンガポール	5	19.2%
台湾	4	15.4%
香港	4	15.4%
オーストラリア	2	7.7%
タイ	2	7.7%
ドイツ	2	7.7%
マレーシア	2	7.7%
カナダ	1	3.8%
中国	1	3.8%
英国	1	3.8%
韓国	1	3.8%
不明	1	3.8%
計	26	100.0%

##### ■ 弟子屈町宿泊者の来道回数

来道回数	人数	割合
なし	10	38.5%
1回	4	15.4%
2回	5	19.2%
3回	5	19.2%
4回	0	0.0%
5回	0	0.0%
6-9回	0	0.0%
10-19回	2	7.7%
20回以上	0	0.0%
計	26	100.0%

##### ■ 弟子屈町宿泊者の入出道空港

入道空港	人数	割合	出道空港	人数	割合
新千歳空港	9	34.6%	新千歳空港	10	38.5%
			釧路空港	1	3.8%
不明	17	65.4%	不明	15	57.7%
計	26	100.0%	計	26	100.0%

※「不明」とは、空港敷地内での測位を確認できなかった者をいう。

##### ■ 弟子屈町宿泊者の宿泊日数

道内 宿泊日数	弟子屈町		
	人数	延べ 宿泊日数	平均 宿泊日数
1日	1	1	1.0
2日	1	1	1.0
3日	3	3	1.0
4日	2	2	1.0
5日	3	4	1.3
6日	2	3	1.5
7日	1	1	1.0
8日	1	1	1.0
9日	3	3	1.0
10日	1	1	1.0
11日	2	2	1.0
12日	1	2	2.0
13日	0	0	0.0
14日	2	2	1.0
15日	1	1	1.0
16日	1	1	1.0
17日	0	0	0.0
18日	0	0	0.0
19日	0	0	0.0
20日	1	1	1.0
計	26	29	1.1
全道平均 宿泊日数	943	4,554	4.8



- ・弟子屈町に宿泊した者は、釧路市や斜里町にも宿泊する傾向がみられる。
- ・釧路市は前日、斜里町は翌日に宿泊する割合が高かった。

## 【宿泊傾向】

### ■ 弟子屈町宿泊者における前日・翌日の宿泊地

前日 宿泊地	人数	割合	宿泊地	翌日 宿泊地	人数	割合
釧路市	5	19.2%	弟子屈町	斜里町	7	26.9%
帯広市	2	7.7%		旭川市	2	7.7%
網走市	1	3.8%		釧路市	2	7.7%
稚内市	1	3.8%		札幌市	1	3.8%
斜里町	1	3.8%		帯広市	1	3.8%
洞爺湖町	1	3.8%		北見市	1	3.8%
新冠町	1	3.8%		網走市	1	3.8%
池田町	1	3.8%		羅臼町	1	3.8%
釧路町	1	3.8%				
羅臼町	1	3.8%				
初日 弟子屈町 宿泊	5	19.2%		最終日 弟子屈町 宿泊	6	23.1%
未測位	6	23.1%		未測位	4	15.4%
計	26	100.0%	計	26	100.0%	

### ■ 弟子屈町宿泊者における弟子屈町以外の宿泊地

市町村	人泊	割合
札幌市	17	12.0%
斜里町	16	11.3%
旭川市	11	7.7%
函館市	10	7.0%
釧路市	10	7.0%
網走市	8	5.6%
富良野市	7	4.9%
帯広市	6	4.2%
上川町	6	4.2%
洞爺湖町	5	3.5%
小樽市	4	2.8%
室蘭市	3	2.1%
千歳市	3	2.1%
その他	36	-
計	142	100.0%

※「宿泊地」とは、宿泊判定時間帯（21:00～翌3:00）においてGPSデータが測位された最後の市町村をいう  
 ※「未測位」とは、宿泊地の前日・翌日における宿泊判定時間帯において測位を確認できなかった者をいう

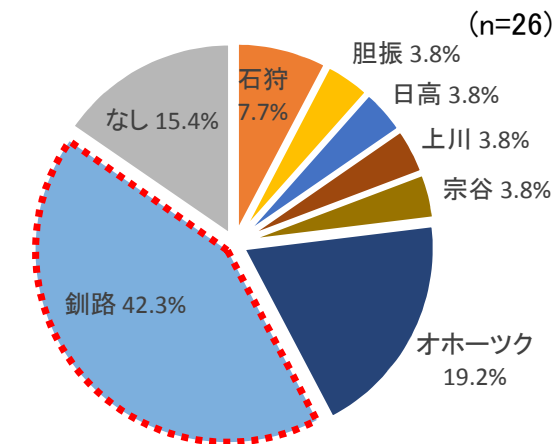
## 【滞在傾向】

・弟子屈町に宿泊する直前は釧路市、直後は斜里町などオホーツク地域内に滞在する者が多くみられる。

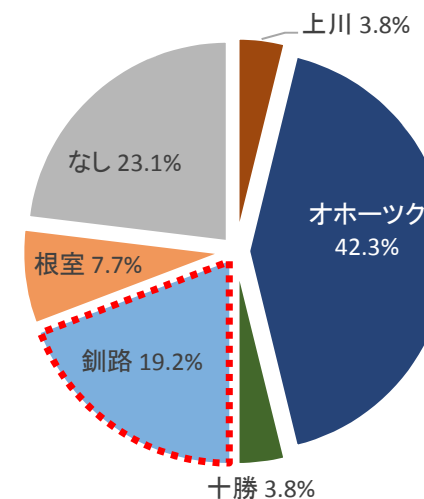
### ■ 弟子屈町宿泊者の直前直後の滞在地

前滞在先	人数	割合	宿泊地	後滞在先	人数	割合
釧路市	8	30.8%	弟子屈町	釧路市	5	19.2%
斜里町	4	15.4%		斜里町	5	19.2%
鶴居村	2	7.7%		美幌町	3	11.5%
札幌市	1	3.8%		網走市	2	7.7%
網走市	1	3.8%		旭川市	1	3.8%
稚内市	1	3.8%		帯広市	1	3.8%
千歳市	1	3.8%		根室市	1	3.8%
富良野市	1	3.8%		清里町	1	3.8%
洞爺湖町	1	3.8%		別海町	1	3.8%
えりも町	1	3.8%				
釧路町	1	3.8%				
なし	4	15.4%		なし	6	23.1%
計	26	100.0%		計	26	100.0%

前滞在地



後滞在地



※「なし」とは、宿泊地の前後で滞在を示すGPSデータ確認できなかった者又は当該市町村での滞在のみ確認できた者を示す