

【地 域 分 析】

8.層雲峡エリア

8. 層雲峡エリア

(1) 測位/滞在 基礎データ

■上川町

国・地域	測位者数	滞在者数	滞在率
香港	48	38	79.2%
シンガポール	46	33	71.7%
台湾	43	32	74.4%
マレーシア	32	17	53.1%
タイ	14	14	100.0%
オーストラリア	14	10	71.4%
韓国	7	4	57.1%
フランス	4	-	-
中国	3	-	-
ドイツ	3	-	-
英国	3	-	-
米国	3	-	-
その他	3	11	-
不明	5	3	-
計	228	162	71.1%

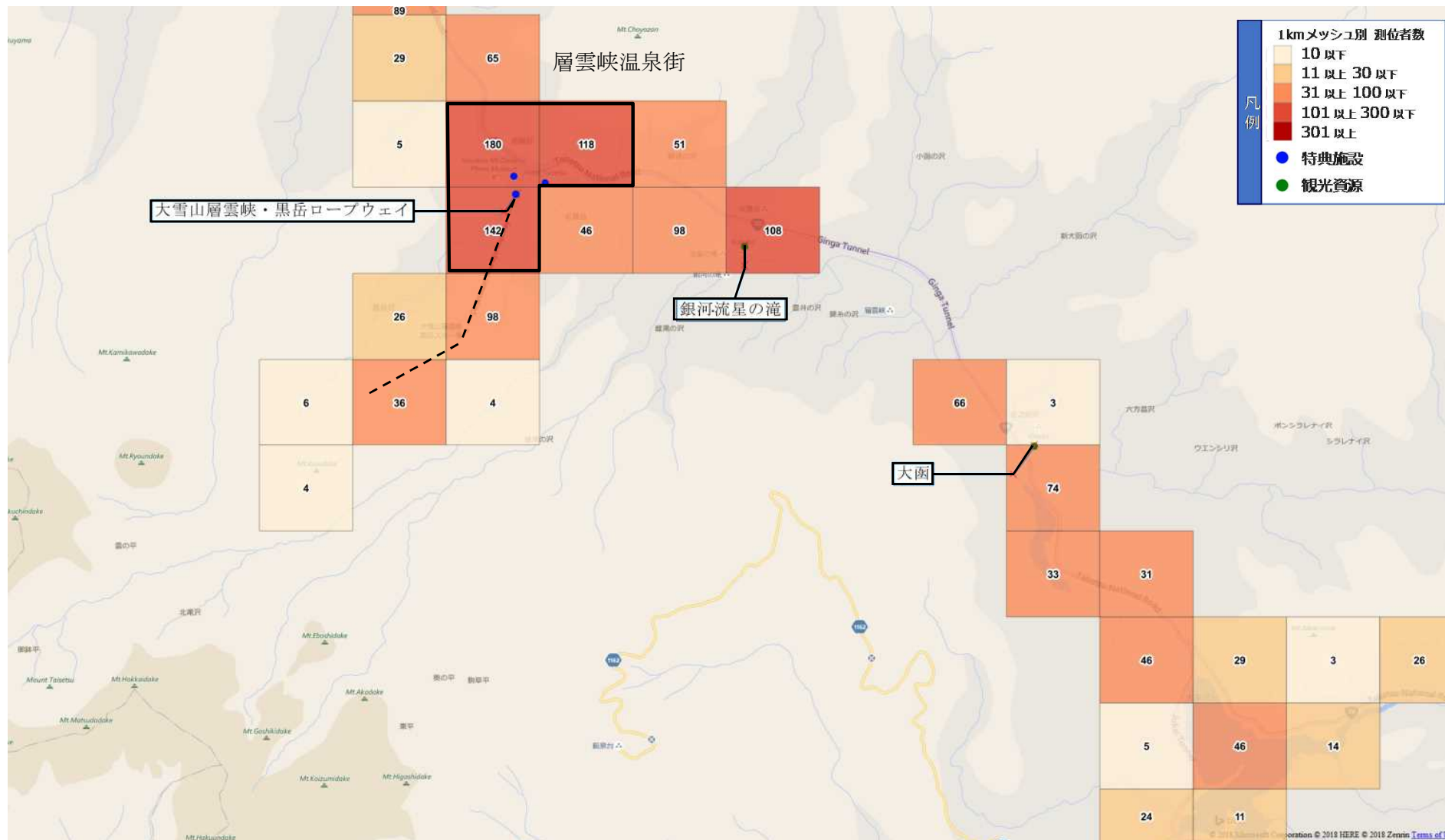
※匿名処理の関係から3人未満の国・地域は表示しておらず、表示していない国・地域を合計して「その他」に記載している。

※国・地域における「不明」とは、アプリの初回起動時におけるアンケートにおいて、利用者の国・地域で「Other_Country」を選択した者をいう。

8. 層雲峡エリア

(2) 測位図

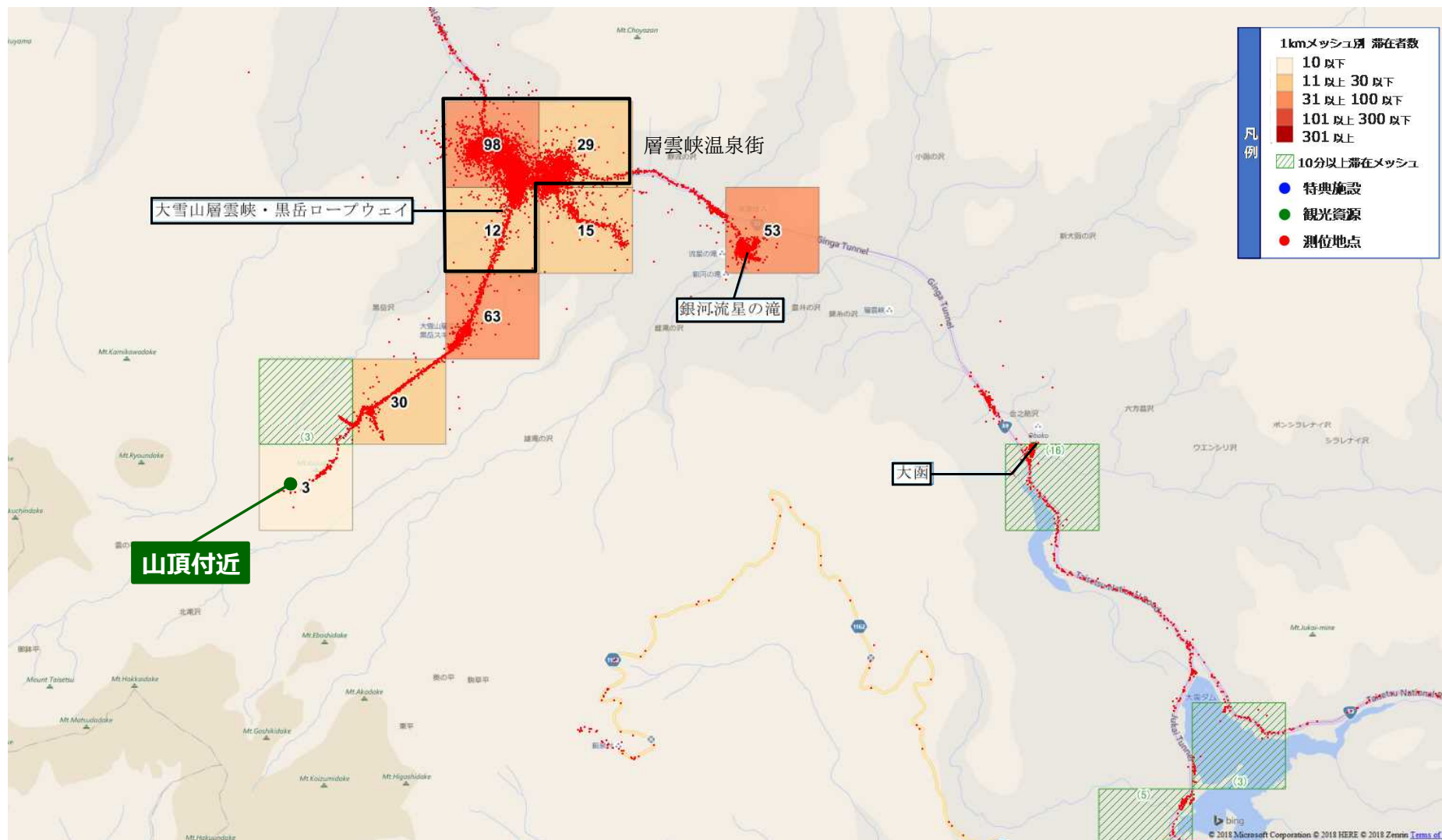
・層雲峡温泉街や銀河・流星の滝で多くの測位を確認。



8. 層雲峡エリア

(3) 滞在図

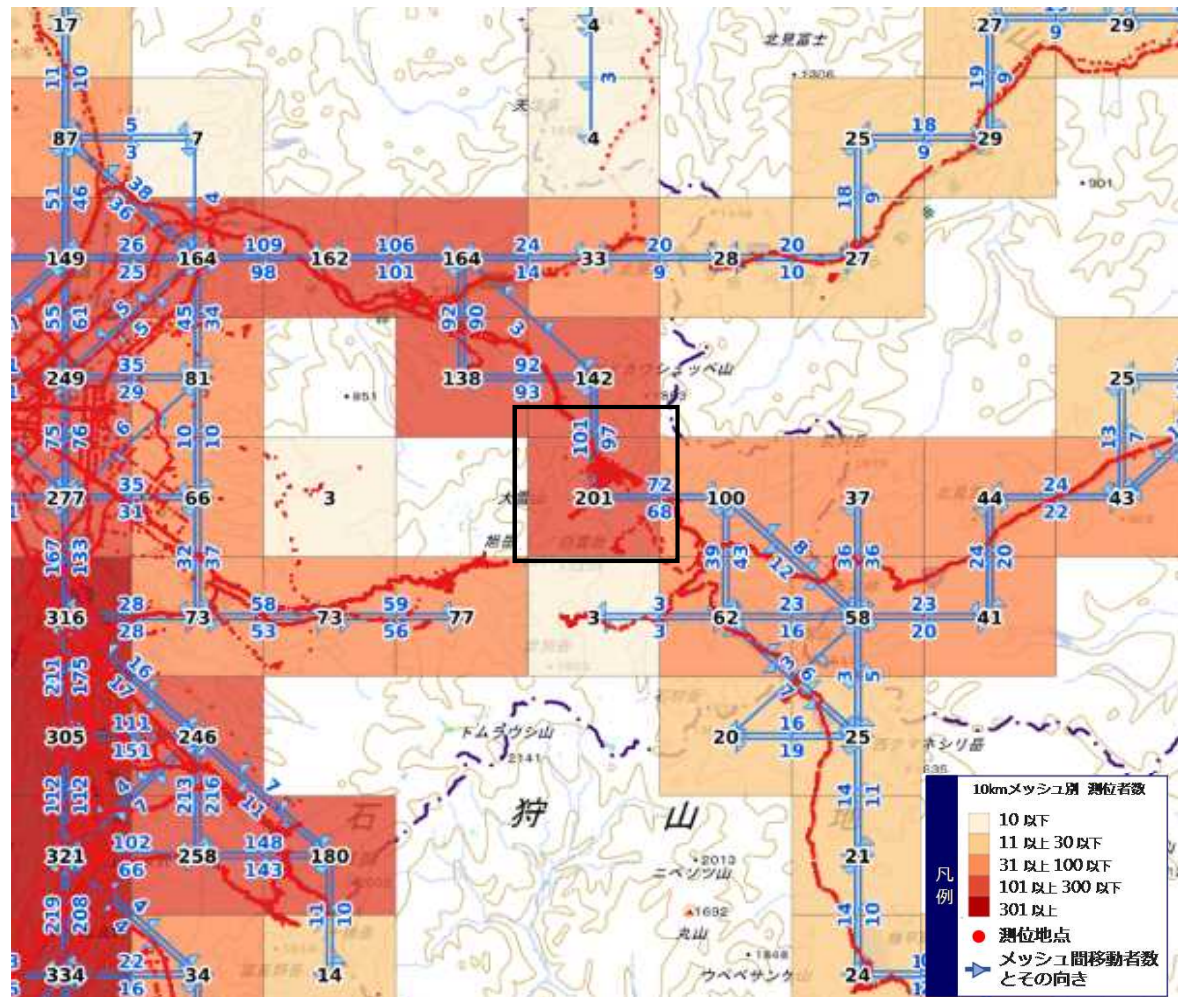
- ・多くの宿泊施設が立地する温泉街での滞在が多い。
- ・黒岳山頂に向かう「大雪山層雲峡・黒岳ロープウェイ」はアプリの特典利用が多かった施設であり、ロープウェイとリフトを利用し黒岳山頂付近まで訪れている様子もうかがえる。
- ・銀河流星の滝では滞在を確認できるが、大函では30分未満の短い滞在しか確認できなかった。



8. 層雲峡エリア

(4) 流動図

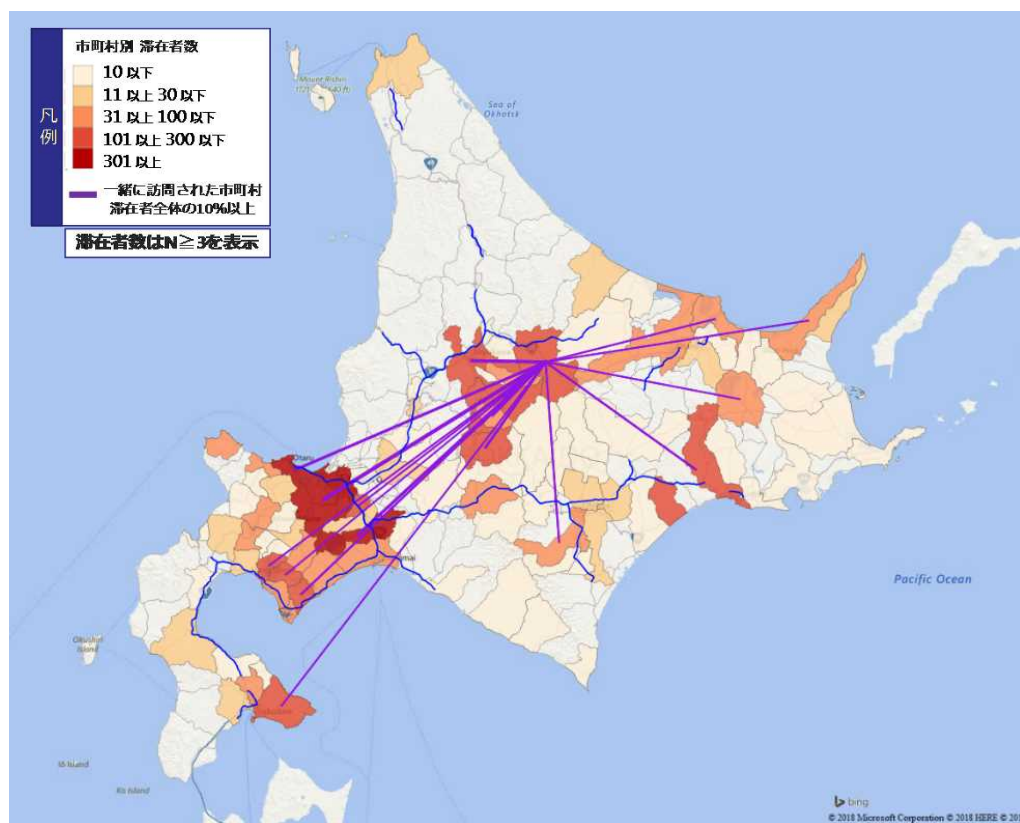
- ・ 層雲峡温泉の所在するメッシュ（測位者201）との流動は、北側（旭川市方面）と東側（帯広市・北見市方面）とがあり、それぞれ流入・流出とも同量程度である。



8. 層雲峡エリア

(5) 相関図

- 旭川市や美瑛・富良野地域との相関が強い。
- 「ひがし北海道」の市町村との相関はみられるが、「きた北海道」の市町村との相関は確認できない。



● 上川町滞在者 (n=162)のその他滞在先 (20%以上)

順	市町村名	滞在者数	滞在者全体に占める割合
1	札幌市	115	71.0%
2	旭川市	88	54.3%
3	美瑛町	76	46.9%
4	千歳市	74	45.7%
5	小樽市	65	40.1%
6	富良野市	57	35.2%
7	釧路市	39	24.1%
8	中富良野町	39	24.1%
9	登別市	36	22.2%
10	帯広市	33	20.4%

8. 層雲峡エリア

(6) 宿泊地/滞在地分析

【基礎属性】

■ 上川町宿泊者の国籍

国・地域	人数	割合
シンガポール	24	26.4%
台湾	18	19.8%
香港	18	19.8%
マレーシア	9	9.9%
オーストラリア	7	7.7%
タイ	6	6.6%
中国	3	3.3%
韓国	2	2.2%
カナダ	1	1.1%
フランス	1	1.1%
英国	1	1.1%
不明	1	1.1%
計	91	100.0%

■ 上川町宿泊者の入出道空港

入道空港	人数	割合	宿泊地	出道空港	人数	割合
新千歳空港	34	37.4%	上川町	新千歳空港	49	53.8%
函館空港	1	1.1%		釧路空港	1	1.1%
旭川空港	1	1.1%		不明	41	45.1%
稚内空港	1	1.1%				
不明	54	59.3%				
計	91	100.0%		計	91	100.0%

※「不明」とは、空港敷地内での測位を確認できなかった者をいう。

- ・ 平均宿泊日数は1.2日。2～3泊する者も確認。
- ・ GPSデータ測位者の割合と比較するとシンガポールや台湾の割合が高く、韓国の割合が低い。

■ 上川町宿泊者の来道回数

来道回数	人数	割合
なし	27	29.7%
1回	21	23.1%
2回	16	17.6%
3回	10	11.0%
4回	5	5.5%
5回	2	2.2%
6-9回	3	3.3%
10-19回	7	7.7%
20回以上	0	0.0%
計	91	100.0%

※国・地域における「不明」とは、アプリの初回起動時におけるアンケートにおいて利用者の国・地域で「Other_Country」を選択した者をいう。

■ 上川町宿泊者の宿泊日数

道内旅程	上川町		
	人数	延べ宿泊日数	平均宿泊日数
1日	2	2	1.0
2日	2	2	1.0
3日	7	7	1.0
4日	8	10	1.3
5日	13	15	1.2
6日	12	14	1.2
7日	15	19	1.3
8日	10	11	1.1
9日	4	5	1.3
10日	3	3	1.0
11日	3	4	1.3
12日	4	5	1.3
13日	2	3	1.5
14日	2	2	1.0
15日	2	3	1.5
16日	2	3	1.5
計	91	108	1.2
全道平均 宿泊日数			4.8

【宿泊傾向】

- ・ 前日・翌日に旭川市で宿泊する者が多い。
- ・ 上川町のほかに「ひがし北海道」の市町村でも宿泊する者が多い。

■ 上川町宿泊者における前日・翌日の宿泊地

前日宿泊地	人数	割合	宿泊地	翌日宿泊地	人数	割合
旭川市	12	13.2%	上川町	札幌市	14	15.4%
富良野市	12	13.2%		旭川市	11	12.1%
札幌市	9	9.9%		釧路市	7	7.7%
美瑛町	7	7.7%		網走市	7	7.7%
斜里町	7	7.7%		帯広市	3	3.3%
網走市	5	5.5%		紋別市	3	3.3%
幕別町	3	3.3%		千歳市	3	3.3%
釧路市	2	2.2%		富良野市	3	3.3%
稚内市	2	2.2%		斜里町	3	3.3%
占冠村	2	2.2%		小樽市	2	2.2%
小樽市	1	1.1%		東川町	2	2.2%
千歳市	1	1.1%		美瑛町	2	2.2%
東川町	1	1.1%		稚内市	1	1.1%
小清水町	1	1.1%		登別市	1	1.1%
初日上川町宿泊	15	16.5%		赤井川村	1	1.1%
				新十津川町	1	1.1%
				上富良野町	1	1.1%
				中富良野町	1	1.1%
				占冠村	1	1.1%
				最終日上川町宿泊	11	12.1%
未測位	11	12.1%	未測位	13	14.3%	
計	91	100.0%	計	91	100.0%	

■ 上川町宿泊者における上川町以外の宿泊地

順	市町村	人泊	割合	順	市町村	人泊	割合
1	札幌市	122	27.4%	18	東川町	4	0.9%
2	富良野市	37	8.3%	18	幕別町	4	0.9%
3	旭川市	33	7.4%	23	二セコ町	3	0.7%
4	函館市	30	6.7%		その他	17	-
4	釧路市	30	6.7%		計	445	100.0%
6	斜里町	27	6.1%				
7	小樽市	23	5.2%				
8	千歳市	16	3.6%				
9	網走市	15	3.4%				
9	美瑛町	15	3.4%				
11	帯広市	12	2.7%				
12	登別市	11	2.5%				
13	壮瞥町	10	2.2%				
14	占冠村	7	1.6%				
14	洞爺湖町	7	1.6%				
16	中富良野町	5	1.1%				
16	弟子屈町	5	1.1%				
18	稚内市	4	0.9%				
18	紋別市	4	0.9%				
18	赤井川村	4	0.9%				

※「宿泊地」とは、宿泊判定時間帯（21:00～翌3:00）においてGPSデータが測位された最後の市町村をいう。

※「未測位」とは、宿泊地の前日・翌日における宿泊判定時間帯において測位を確認できなかった者をいう。

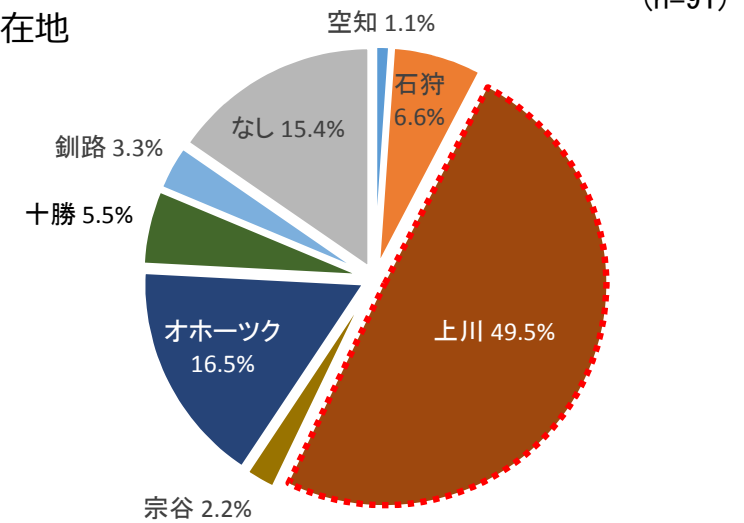
【滞在傾向】

- ・ 宿泊する直前又は直後に、旭川市や美瑛町など上川地域内で滞在する者が多くみられる。
- ・ 網走市や釧路市など「ひがし北海道」の市町村に滞在する者も多い。

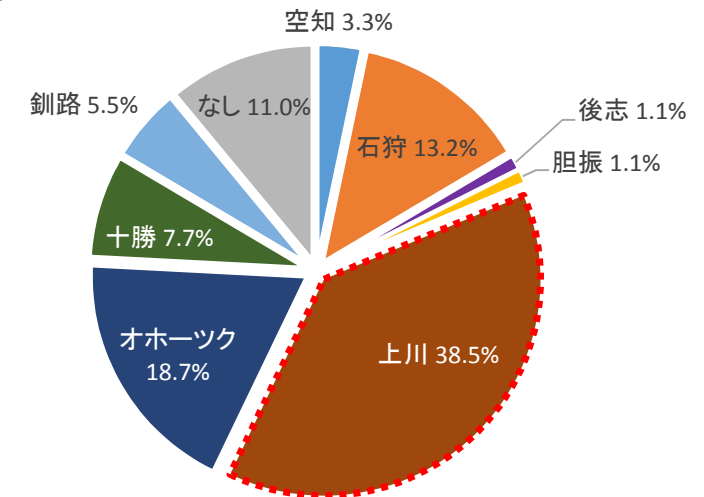
■ 上川町宿泊者の直前直後の滞在地

前滞在地	回数	割合	宿泊地	後滞在地	回数	割合
旭川市	18	19.8%	上川町	旭川市	15	16.5%
美瑛町	18	19.8%		美瑛町	9	9.9%
網走市	7	7.7%		札幌市	6	6.6%
札幌市	5	5.5%		北見市	6	6.6%
中富良野町	4	4.4%		網走市	5	5.5%
斜里町	4	4.4%		釧路市	4	4.4%
釧路市	3	3.3%		千歳市	4	4.4%
士幌町	3	3.3%		東川町	4	4.4%
北見市	2	2.2%		帯広市	3	3.3%
稚内市	2	2.2%		砂川市	3	3.3%
千歳市	1	1.1%		上士幌町	3	3.3%
砂川市	1	1.1%		北広島市	2	2.2%
富良野市	1	1.1%		当麻町	2	2.2%
鷹栖町	1	1.1%		斜里町	2	2.2%
東神楽町	1	1.1%		遠軽町	2	2.2%
当麻町	1	1.1%		小樽市	1	1.1%
東川町	1	1.1%		紋別市	1	1.1%
美幌町	1	1.1%		富良野市	1	1.1%
小清水町	1	1.1%		登別市	1	1.1%
上士幌町	1	1.1%		上富良野町	1	1.1%
鹿追町	1	1.1%		中富良野町	1	1.1%
なし	14	15.4%		占冠村	1	1.1%
				美深町	1	1.1%
				美幌町	1	1.1%
				新得町	1	1.1%
				弟子屈町	1	1.1%
				なし	10	11.0%
計	91	100.0%		計	91	100.0%

前滞在地



後滞在地



※「なし」とは、宿泊地の前後で滞在を示すGPSデータ確認できなかった者又は当該市町村での滞在のみ確認できた者を示す。