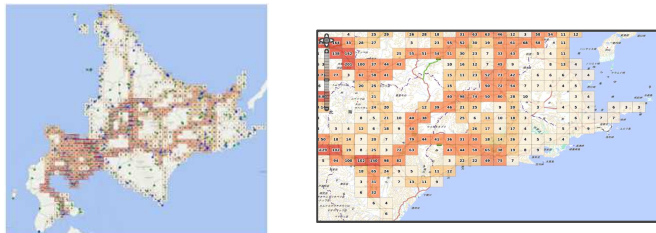


## 目的

北海道開発局と株式会社ナビタイムジャパンとの協働事業等から得られる外国人ドライブ観光客の移動経路等のデータを構成員と共有し、構成員がそのデータを有効に活用することで、オール北海道で外国人ドライブ観光の促進を図ることを目的とする。

### 北海道開発局

- プラットフォームの運営（事務局）
- 株式会社ナビタイムジャパンとの協働事業の実施
- 上記協働事業によって得られたデータを構成員に共有



【10kmメッシュ 測位者数】

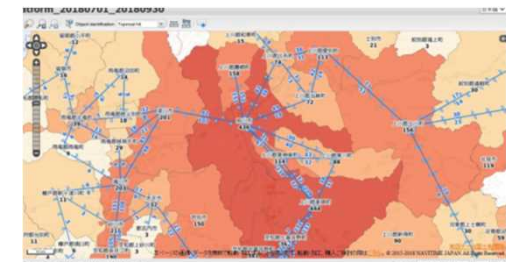
### 株式会社ナビタイムジャパン

- 北海道開発局との協働事業の実施
- データの利活用について検討、助言
- 北海道の観光等の情報を外国人に向けて発信



### 構成員（地方公共団体・観光団体等）

- 共有されたデータの活用等による外国人ドライブ観光促進の取組を実施



※ 事務局（北海道開発局）にて参加機関を募集中（会費無料）

本プラットフォームに参加を希望される団体等は、北海道開発局ホームページに掲載しております「北海道ドライブ観光促進プラットフォーム」をご覧ください。

URL : <https://www.hkd.mlit.go.jp/ky/ki/renkei/splaat000001bhbx.html>